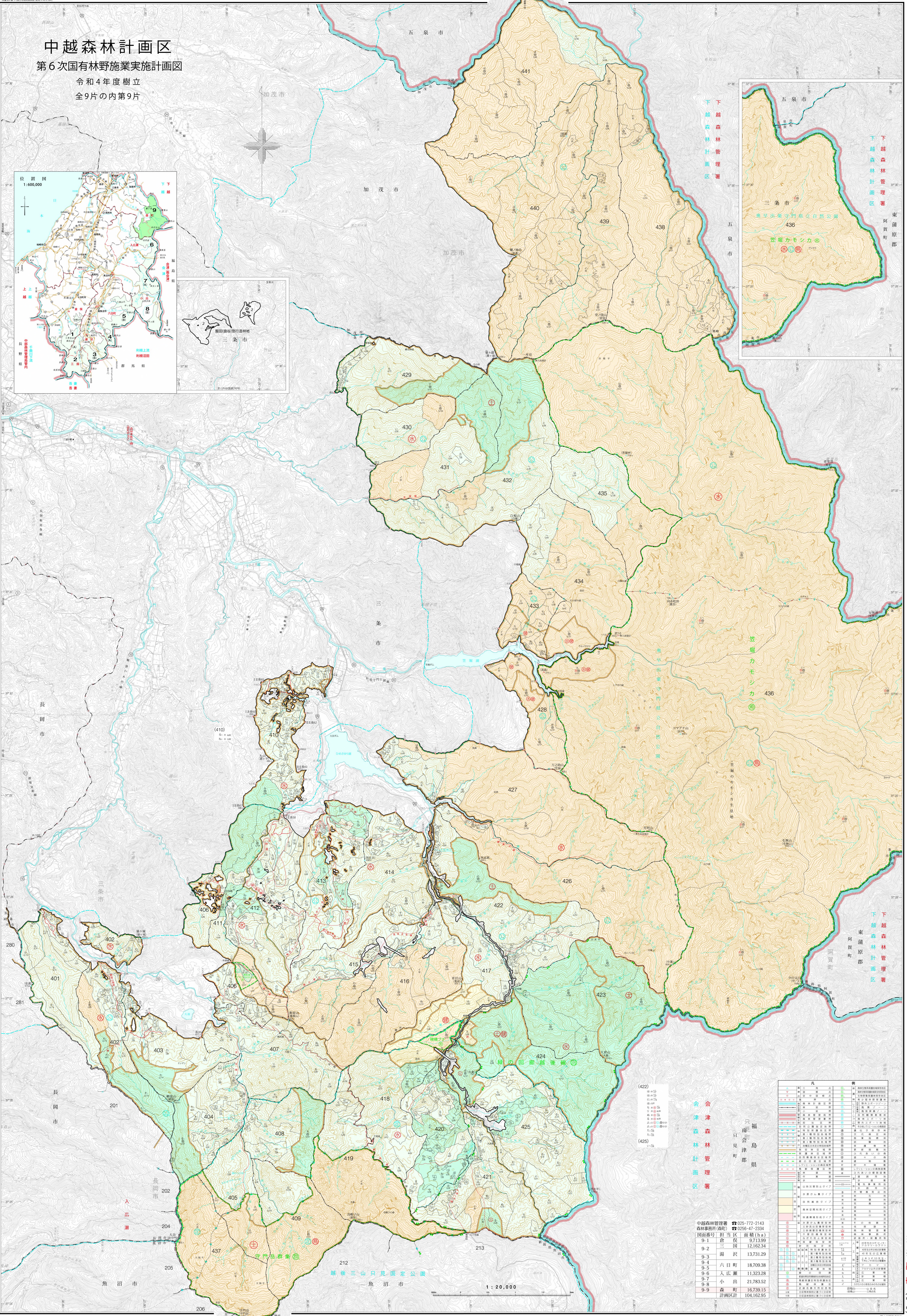
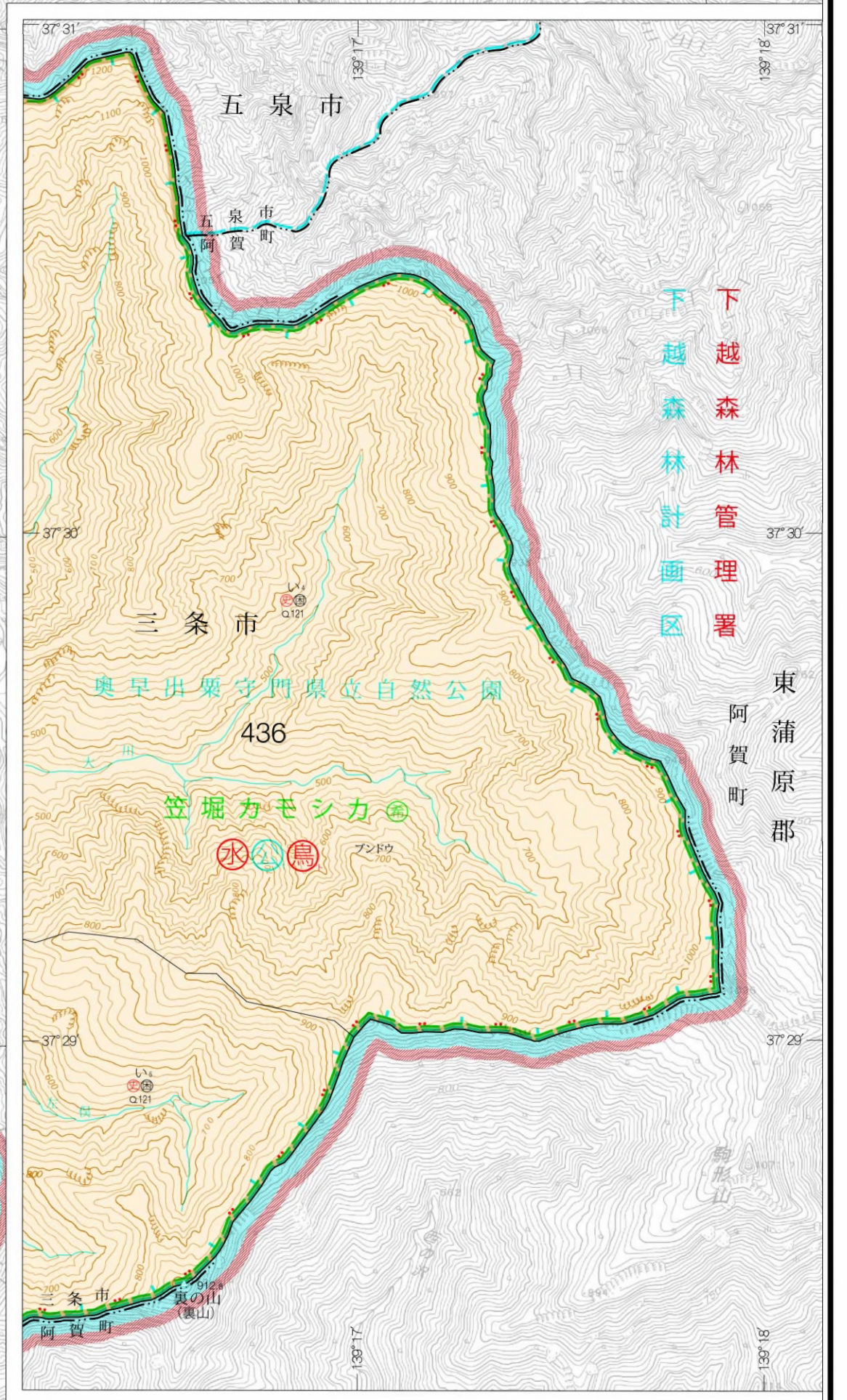
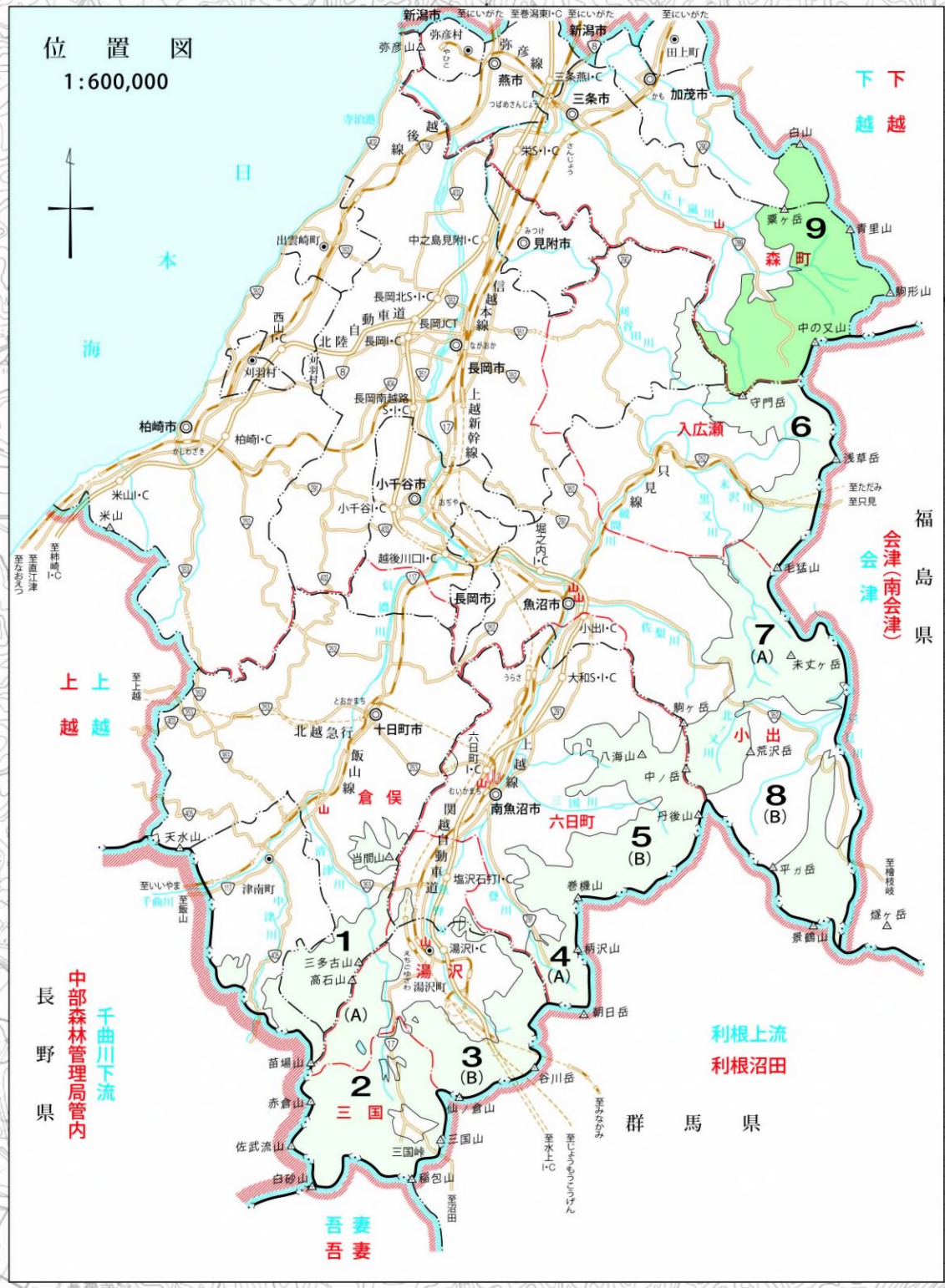


中越森林計画区

第6次国有林野施業実施計画図

令和4年度樹立
全9片の内第9片



中越森林管理署 ☎025-772-2143
 森林事務所(森町) ☎0256-47-2334
 図面番号 担当 面積(10.3)
 9-1 倉谷 9,713.99
 9-2 三國 12,162.34
 9-3 湯沢 13,731.29
 9-4 六日町 18,709.38
 9-6 入広瀬 11,323.28
 9-7 小出 21,783.52
 9-8 森町 16,739.15
 9-9 計画区計 104,162.95

凡	備
緑	国有林野施業実施計画図(令和4年度樹立)
黄緑	国有林野施業実施計画図(令和3年度樹立)
黄	国有林野施業実施計画図(令和2年度樹立)
橙	国有林野施業実施計画図(令和1年度樹立)
赤	国有林野施業実施計画図(令和0年度樹立)
紫	国有林野施業実施計画図(平成28年度樹立)
青	国有林野施業実施計画図(平成27年度樹立)
水色	国有林野施業実施計画図(平成26年度樹立)
白	国有林野施業実施計画図(平成25年度樹立)
...	...