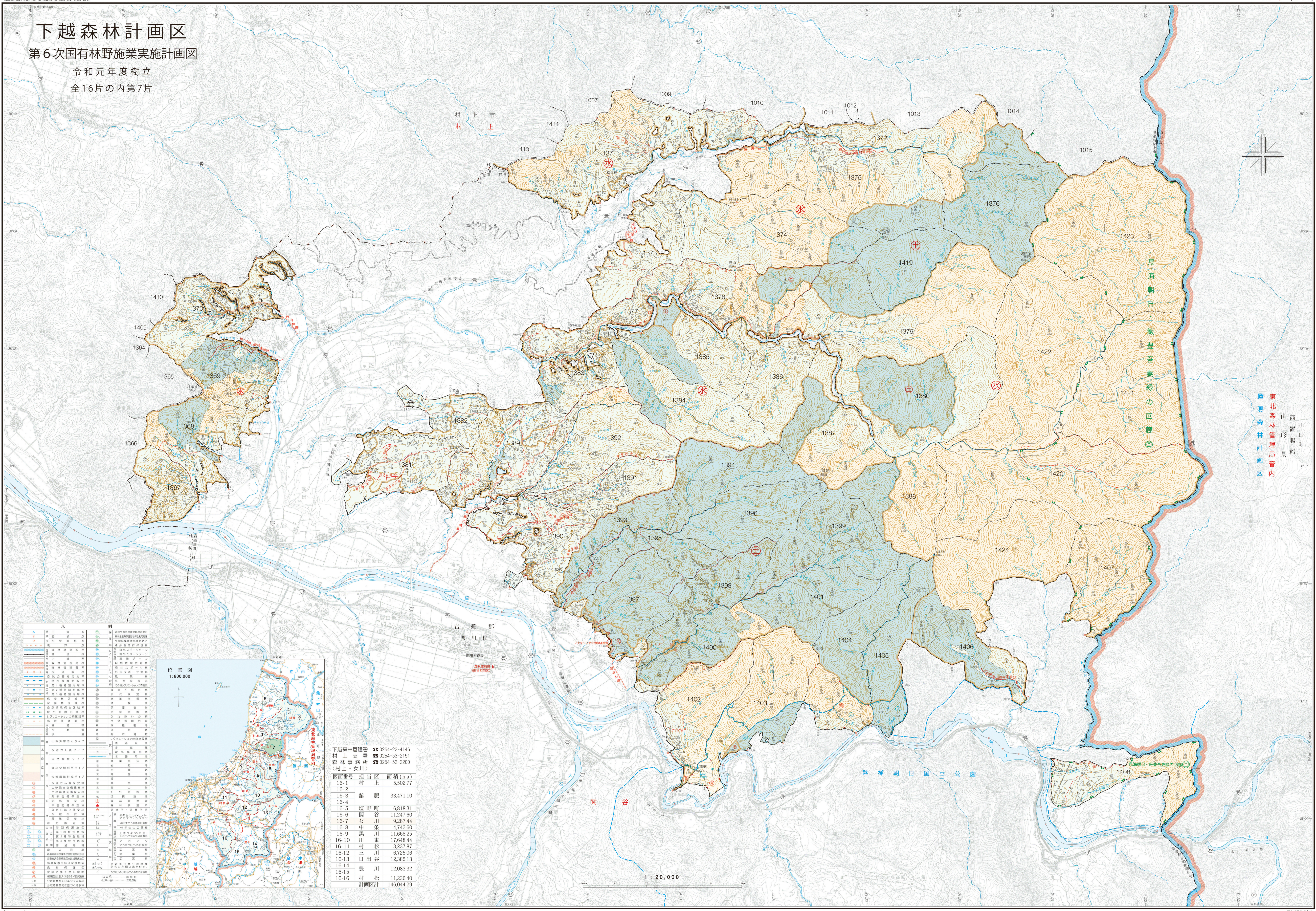


下越森林計画区 第6次国有林野施業実施計画図 令和元年度樹立 全16片の内第7片



東北森林管理局管内
山形県
小国町
西置戸郡
置賜森林計画区

鳥海朝日・飯豊吾妻緑の回廊

磐梯朝日国立公園

凡	例	説明
△	第三角点	森林計画法第10条第1項第1号
○	境界点	森林計画法第10条第1項第2号
□	境界線	森林計画法第10条第1項第3号
●	境界線	森林計画法第10条第1項第4号
■	境界線	森林計画法第10条第1項第5号
▲	境界線	森林計画法第10条第1項第6号
△	境界線	森林計画法第10条第1項第7号
○	境界線	森林計画法第10条第1項第8号
□	境界線	森林計画法第10条第1項第9号
●	境界線	森林計画法第10条第1項第10号
■	境界線	森林計画法第10条第1項第11号
▲	境界線	森林計画法第10条第1項第12号
△	境界線	森林計画法第10条第1項第13号
○	境界線	森林計画法第10条第1項第14号
□	境界線	森林計画法第10条第1項第15号
●	境界線	森林計画法第10条第1項第16号
■	境界線	森林計画法第10条第1項第17号
▲	境界線	森林計画法第10条第1項第18号
△	境界線	森林計画法第10条第1項第19号
○	境界線	森林計画法第10条第1項第20号
□	境界線	森林計画法第10条第1項第21号
●	境界線	森林計画法第10条第1項第22号
■	境界線	森林計画法第10条第1項第23号
▲	境界線	森林計画法第10条第1項第24号
△	境界線	森林計画法第10条第1項第25号
○	境界線	森林計画法第10条第1項第26号
□	境界線	森林計画法第10条第1項第27号
●	境界線	森林計画法第10条第1項第28号
■	境界線	森林計画法第10条第1項第29号
▲	境界線	森林計画法第10条第1項第30号
△	境界線	森林計画法第10条第1項第31号
○	境界線	森林計画法第10条第1項第32号
□	境界線	森林計画法第10条第1項第33号
●	境界線	森林計画法第10条第1項第34号
■	境界線	森林計画法第10条第1項第35号
▲	境界線	森林計画法第10条第1項第36号
△	境界線	森林計画法第10条第1項第37号
○	境界線	森林計画法第10条第1項第38号
□	境界線	森林計画法第10条第1項第39号
●	境界線	森林計画法第10条第1項第40号
■	境界線	森林計画法第10条第1項第41号
▲	境界線	森林計画法第10条第1項第42号
△	境界線	森林計画法第10条第1項第43号
○	境界線	森林計画法第10条第1項第44号
□	境界線	森林計画法第10条第1項第45号
●	境界線	森林計画法第10条第1項第46号
■	境界線	森林計画法第10条第1項第47号
▲	境界線	森林計画法第10条第1項第48号
△	境界線	森林計画法第10条第1項第49号
○	境界線	森林計画法第10条第1項第50号



下越森林管理署 ☎0254-22-4146
村上交番 ☎0254-53-2151
森林事務所 ☎0254-52-2200
(村上・女川)

図面番号	担当区	面積 (ha)
16-1	村上	5,502.77
16-2		
16-3	館腰	33,471.10
16-4		
16-5	塩野町	6,818.31
16-6	関谷	11,247.60
16-7	女川	9,287.44
16-8	中条	4,742.60
16-9	黒川	11,668.25
16-10	川東	17,648.44
16-11	村杉	3,237.87
16-12	三川	6,725.06
16-13	日出谷	12,385.13
16-14	豊川	12,083.32
16-15	村松	11,226.40
16-16	計画区計	146,044.29