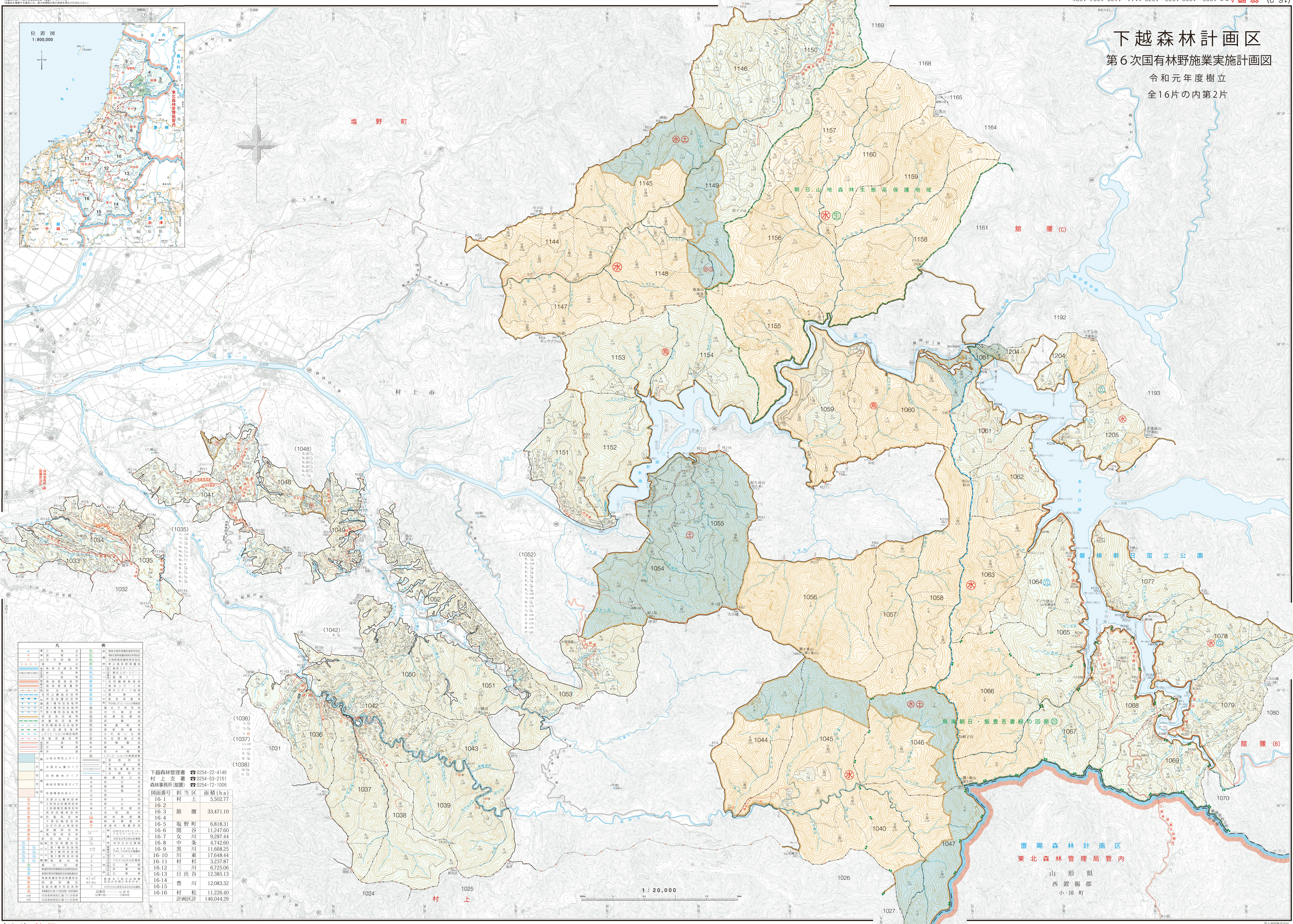


下越森林計画区

第6次国有林野施策実施計画図

令和元年度樹立
全16片の内第2片



凡 例	
○	国土地院院舎
□	市町村界
■	国有林野
■	森林計画区界
■	林道
■	指定林道
■	河川
■	湖沼
■	海岸線
■	国土地院院舎
■	市町村界
■	国有林野
■	森林計画区界
■	林道
■	指定林道
■	河川
■	湖沼
■	海岸線

図面番号	担当区	面積 (ha)
16-1	村上	5,502.77
16-2		
16-3	館腰	33,471.10
16-4		
16-5	塩野町	6,818.31
16-6	関谷	11,247.60
16-7	女川	9,287.44
16-8	中条	4,742.60
16-9	黒川	11,668.25
16-10	川東	17,648.44
16-11	村松	3,237.87
16-12	三川	6,725.06
16-13	日出谷	12,385.13
16-14	豊川	12,083.32
16-15	村松	11,226.40
16-16	計画区計	146,044.29

下越森林管理課 ☎ 0254-22-4146
 村上支庁 ☎ 0254-53-2151
 森林事務所 (館腰) ☎ 0254-72-1006

置賜森林計画区
 東北森林管理局管内
 山形県
 西置賜郡
 小国町