

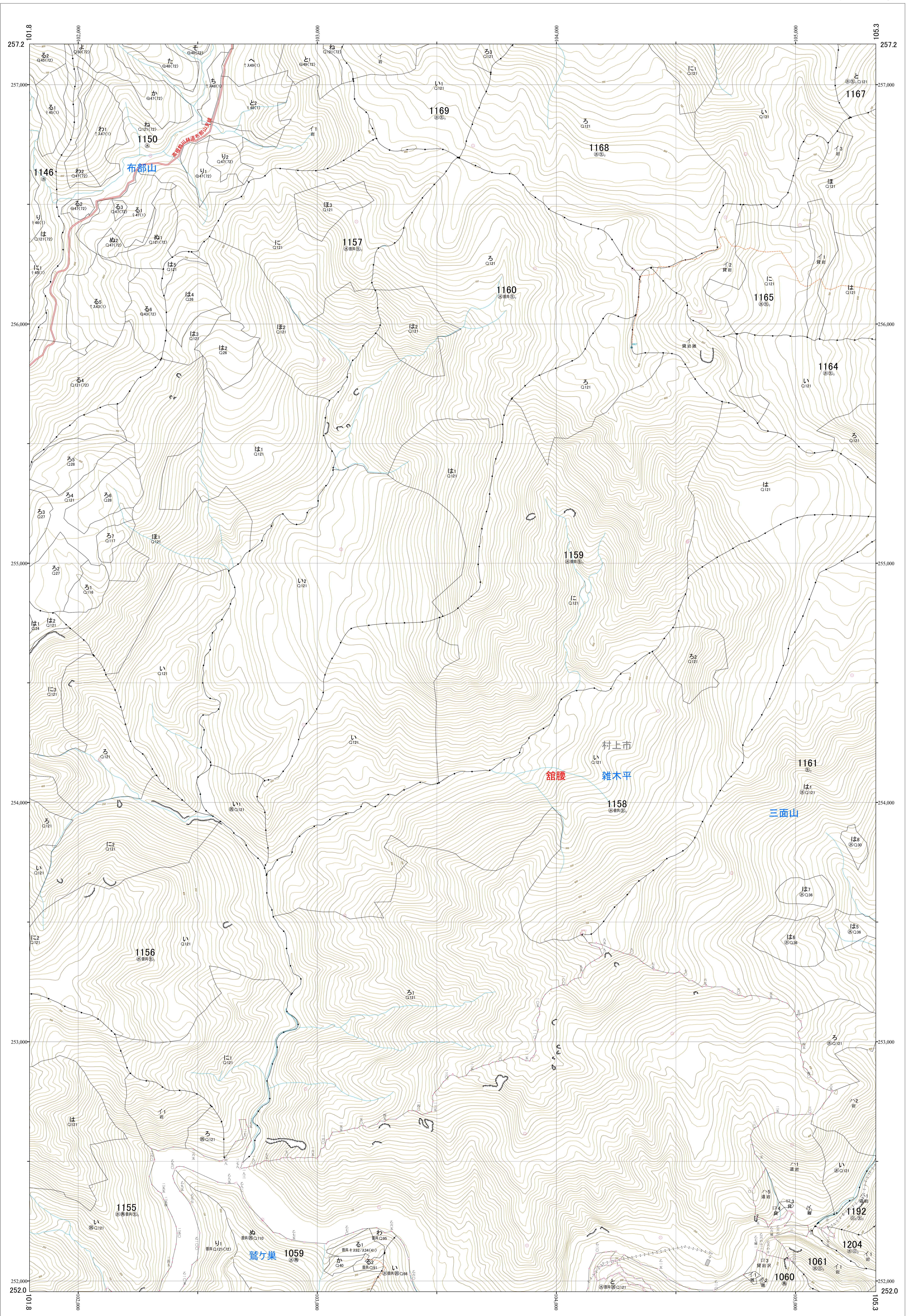
関東森林管理局 下越森林計画区
下越森林管理署 村上支署 基本図 61 (全302)

第八公共座標

下越 61

林班番号: 1059~1061・1146~1149~1150~1155~1162~1164~1169~1192~1204

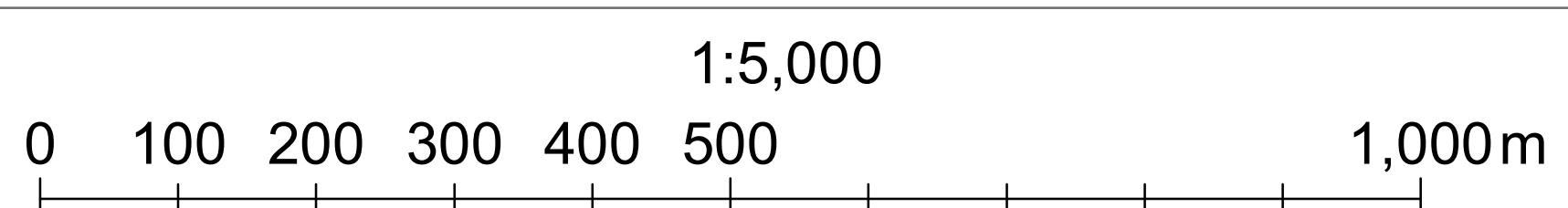
令和六年度 第七次樹立



林班番号: 1059~1061・1146~1149~1150~1155~1162~1164~1169~1192~1204

下越 61

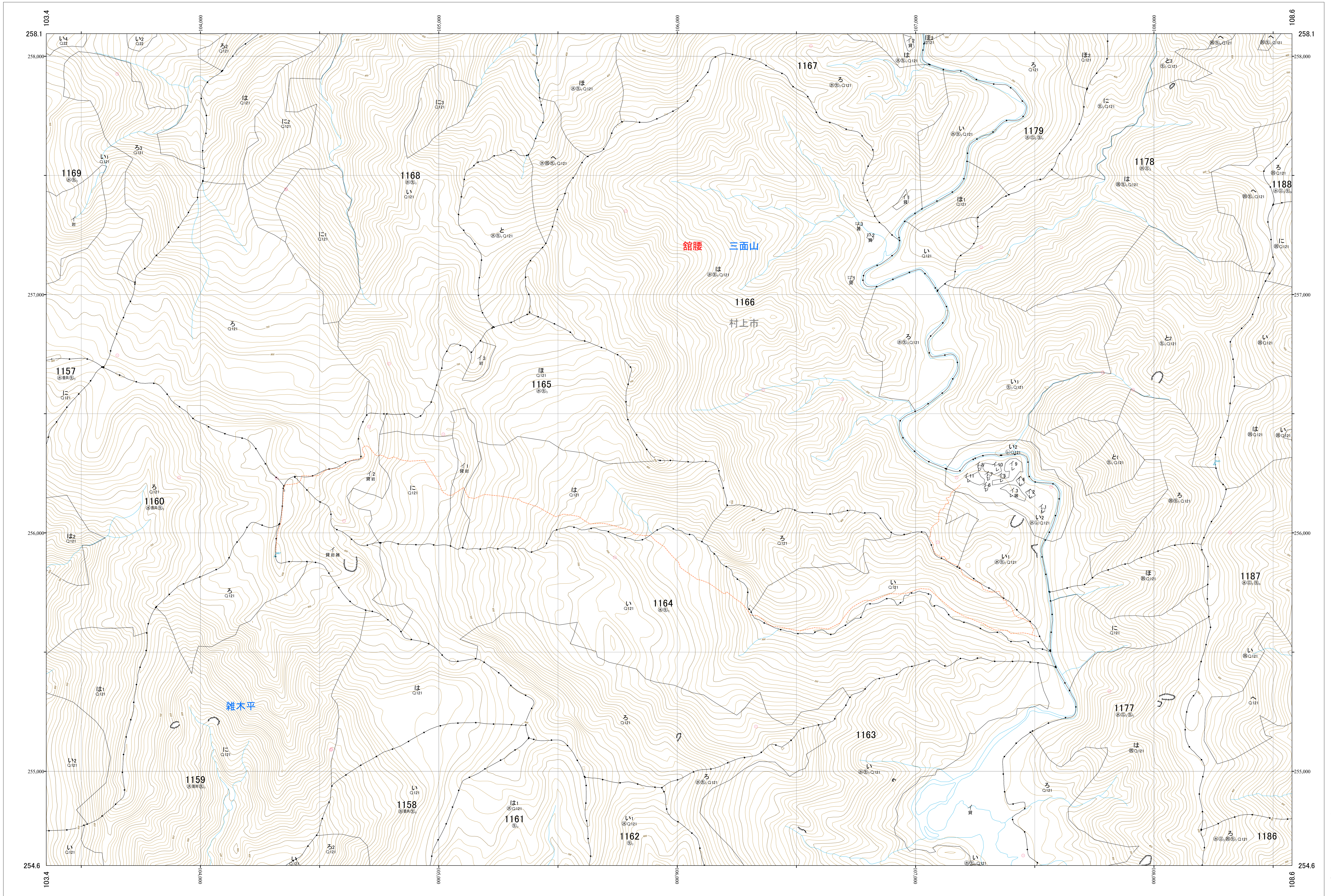
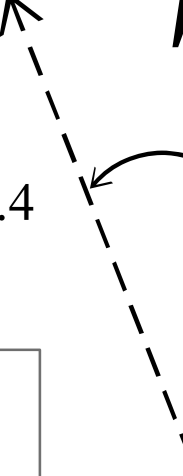
関東森林管理局 下越森林管理署 村上支署



1:5,000

関東森林管理局 下越森林計画区
下越森林管理署 村上支署 基本図 63 (全302)

第四公共座標



1:5,000
0 100 200 300 400 500 1,000m

下越 63

林班番号: 1158~1171・1177~1179・1186~1187

令和六年度 第七次樹立

林班番号: 1158~1171・1177~1179・1186~1187

下越 63

関東森林管理局 下越森林管理署 村上支署

関東森林管理局 下越森林計画区
下越森林管理署 村上支署 基本図 64 (全302)

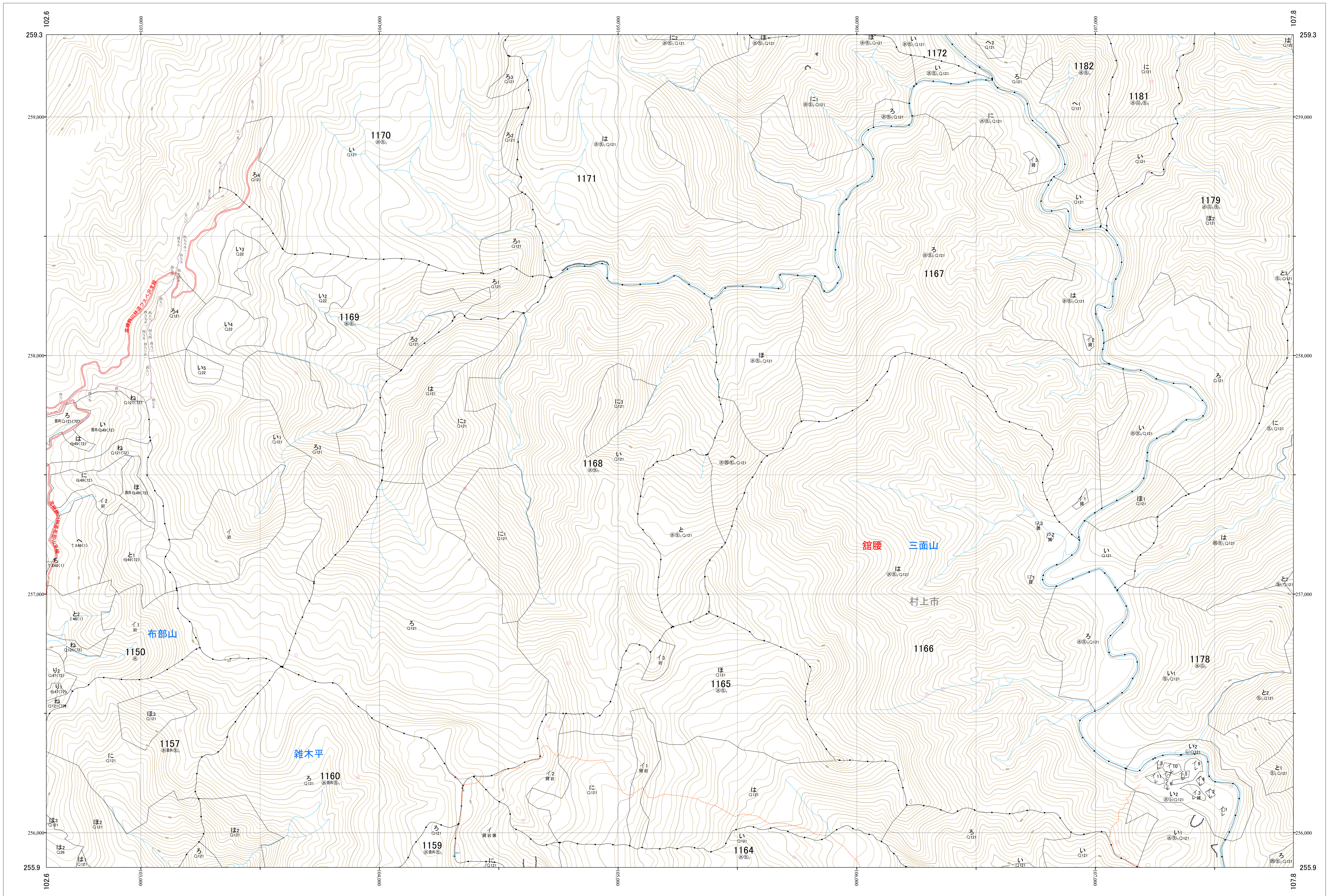
第四公共座標

8.41

下越 64

林班番号: 1150・1157・1159～1160・1164～1172・1177～1182

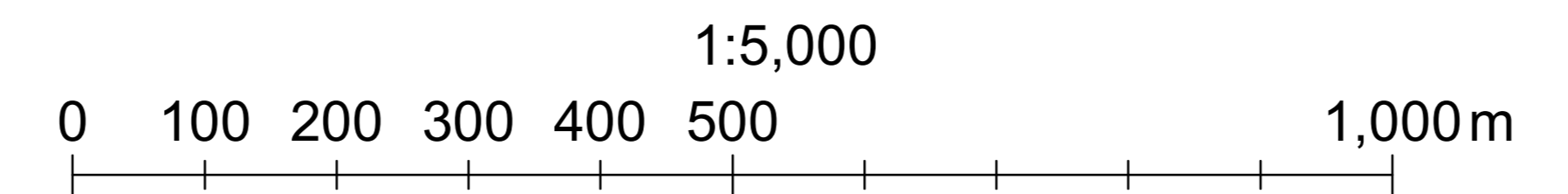
令和六年度 第七次樹立



林班番号: 1150・1157・1159～1160・1164～1172・1177～1182

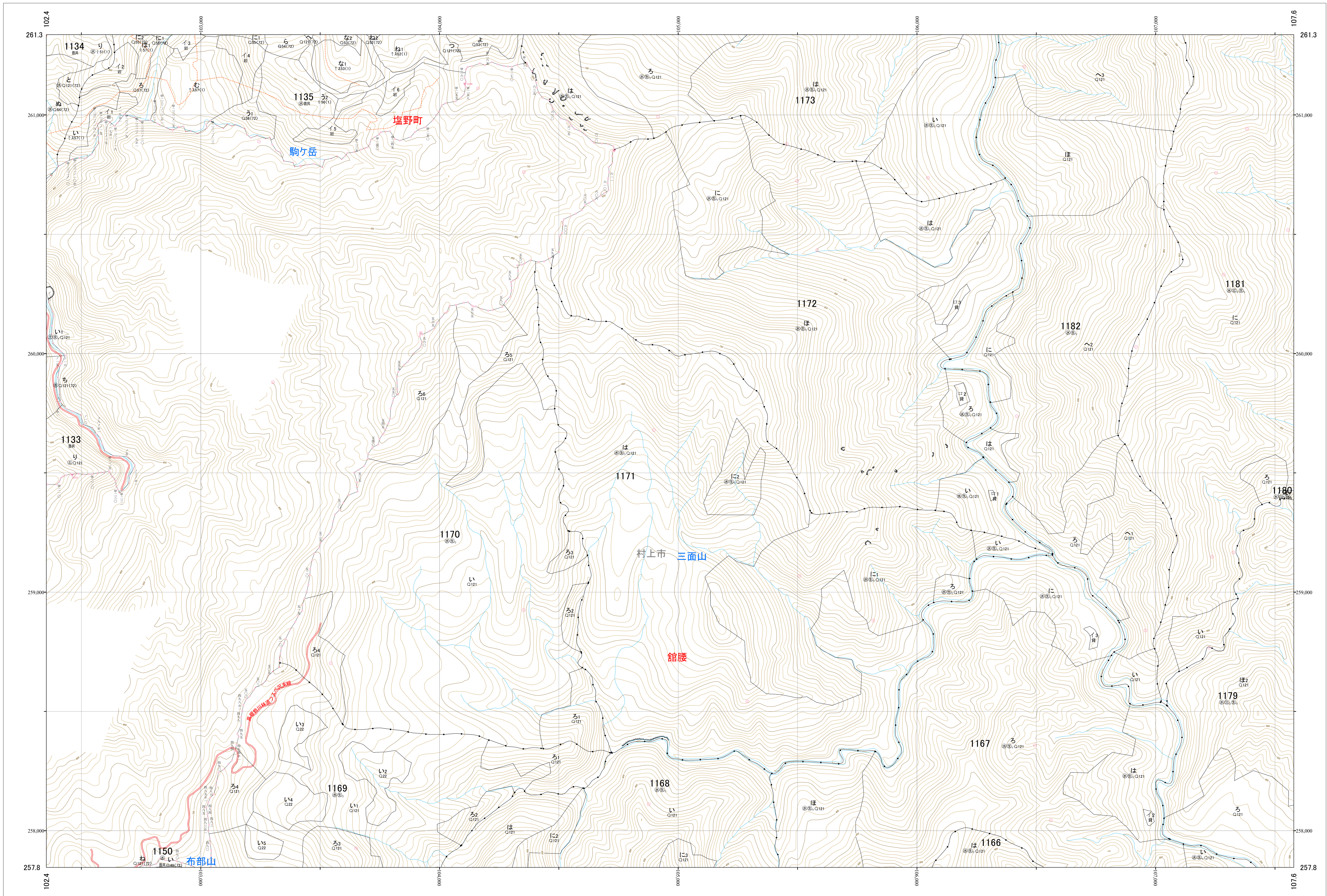
下越 64

関東森林管理局 下越森林管理署 村上支署



関東森林管理局 下越森林計画区
下越森林管理署 村上支署 基本図 65 (全302)

第八公共座標



下越 65

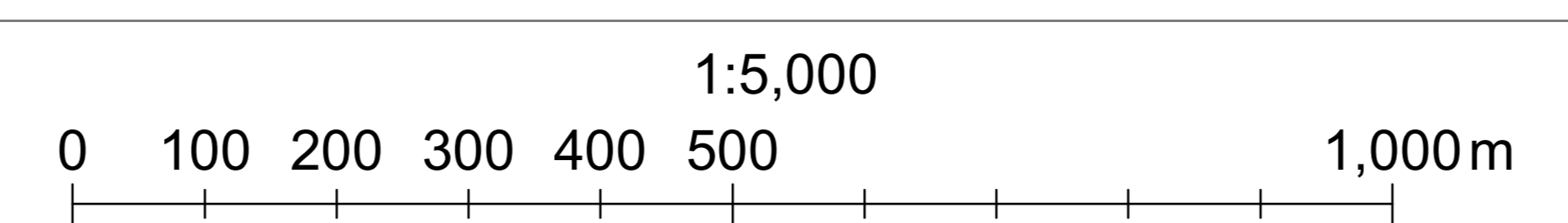
林班番号: 1133・1135・1167～1173・1179・1181～1182

令和六年度 第七次樹立

林班番号: 1133・1135・1167～1173・1179・1181～1182

下越 65

関東森林管理局 下越森林管理署 村上支署



関東森林管理局 下越森林計画区
下越森林管理署 村上支署 基本図 66 (全302)

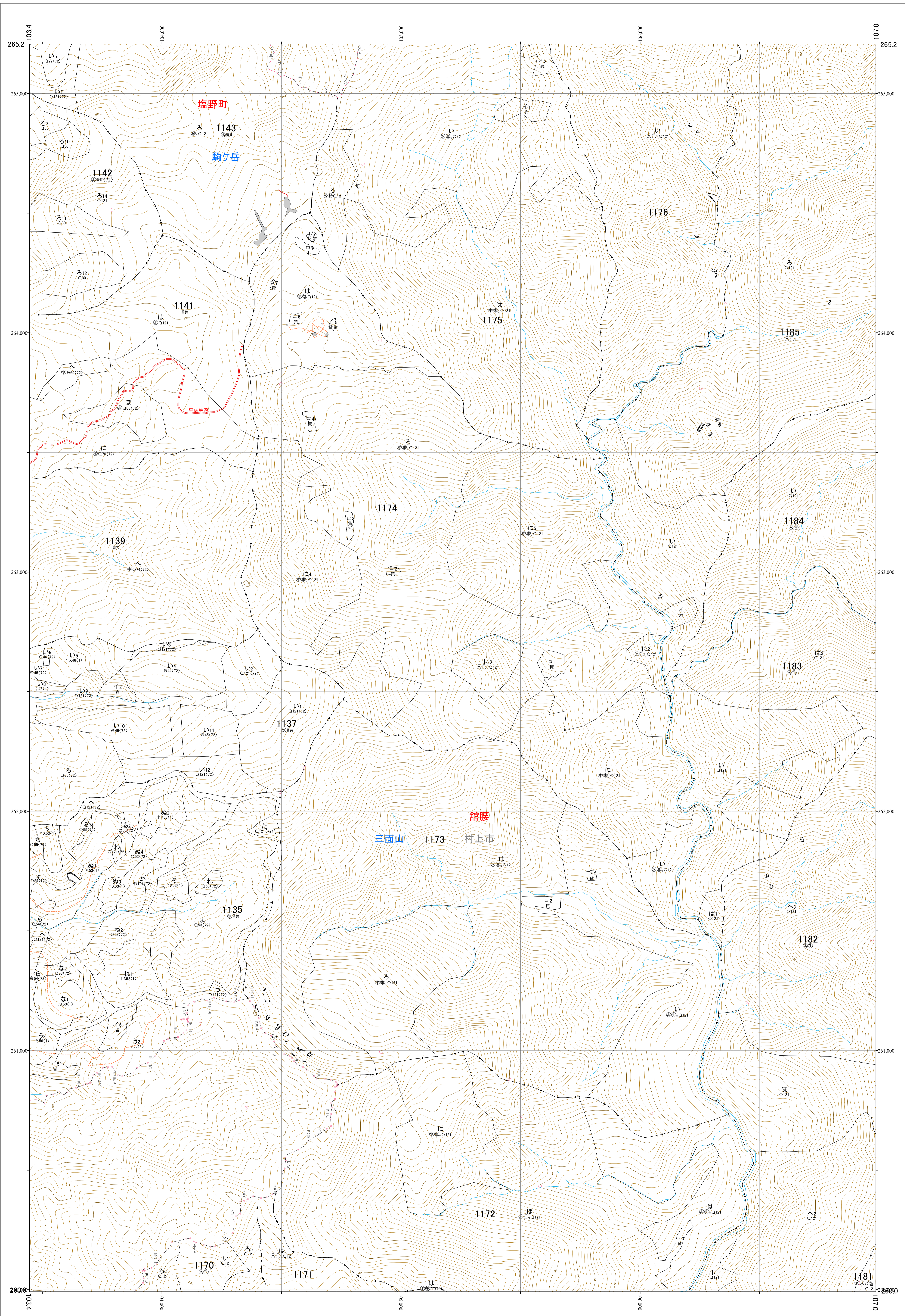
第八公共座標

8.42

下越 66

林班番号: 1135・1137・1139・1141~1143・1170~1176・1182~1185

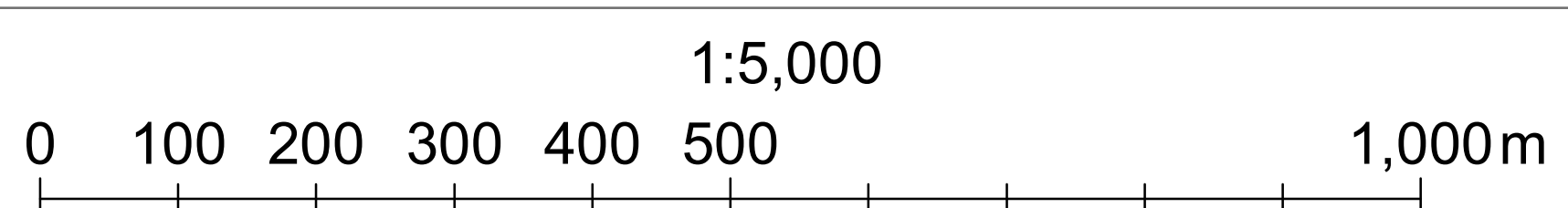
令和六年度 第七次樹立



林班番号: 1135・1137・1139・1141~1143・1170~1176・1182~1185

下越 66

関東森林管理局 下越森林管理署 村上支署



1:5,000

関東森林管理局 下越森林計画区
下越森林管理署 村上支署 基本図 67 (全302)

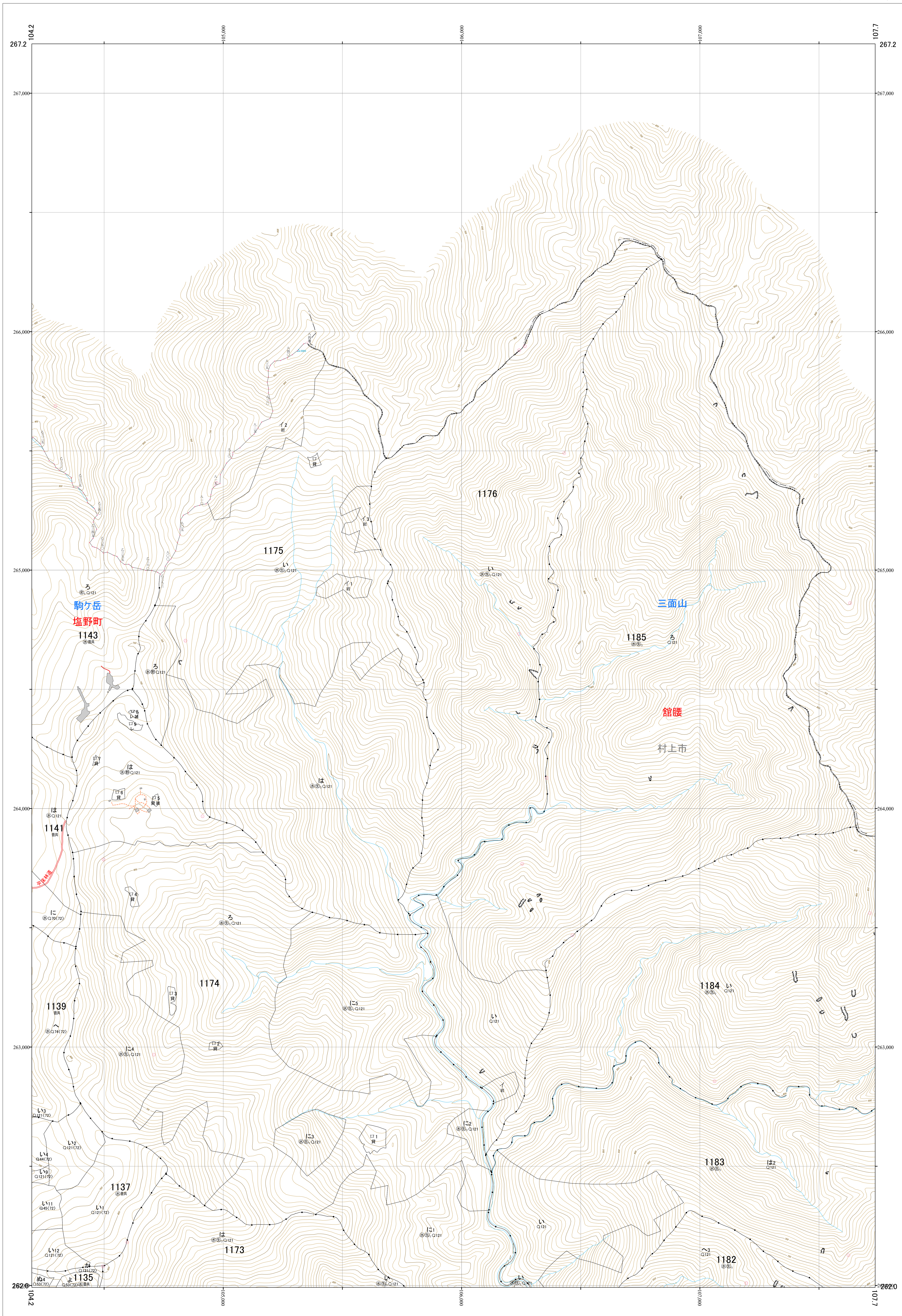
第八公共座標

8.43

下越 67

林班番号: 1137・1139・1141・1143・1173~1176・1183~1185

令和六年度 第七次樹立



林班番号: 1137・1139・1141・1143・1173~1176・1183~1185

下越 67

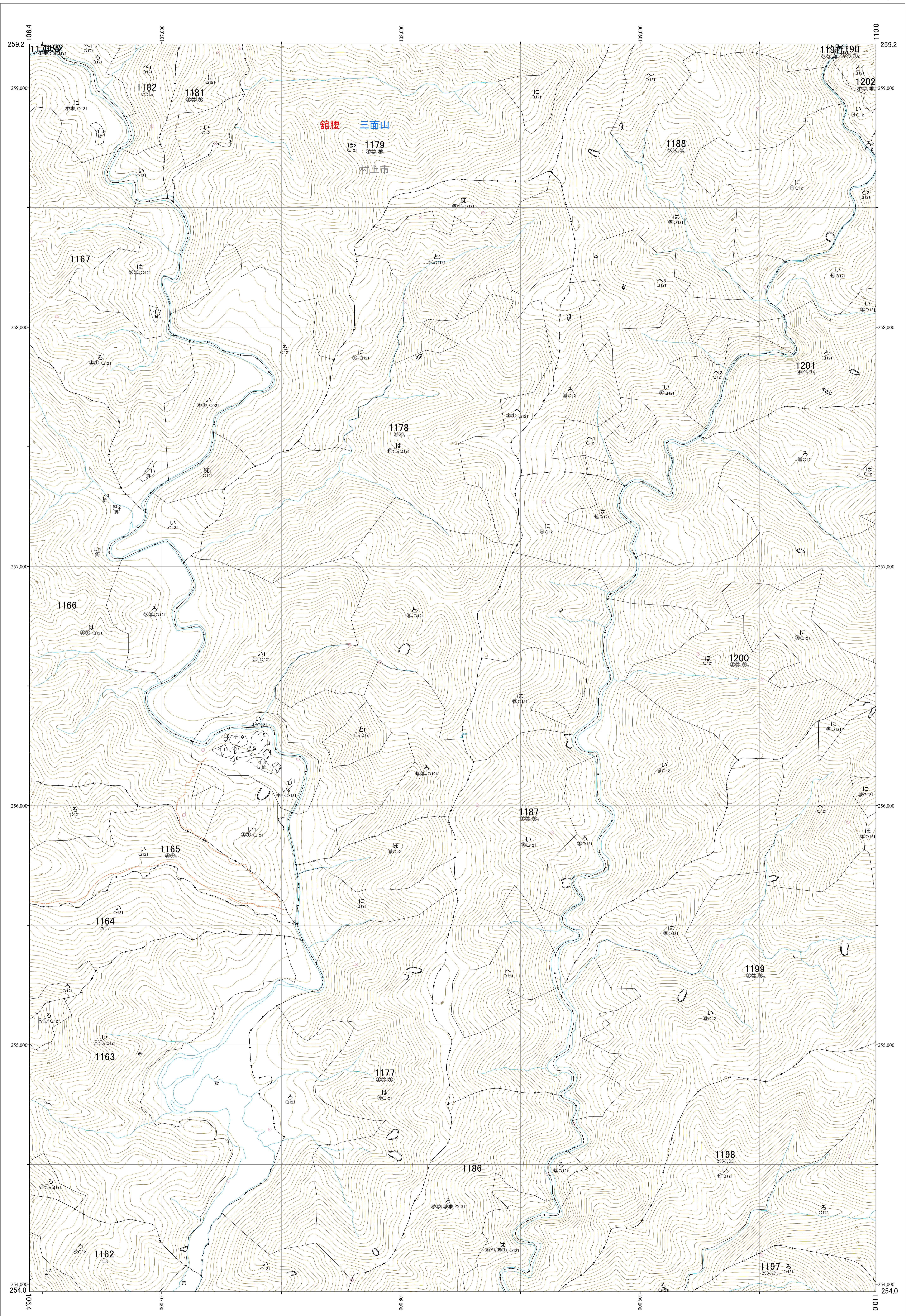
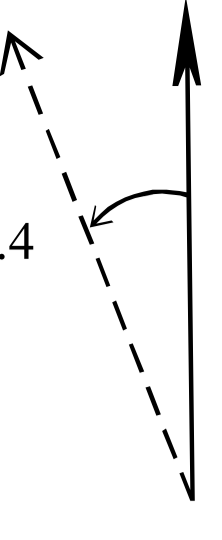
関東森林管理局 下越森林管理署 村上支署

1:5,000

0 100 200 300 400 500 1,000m

関東森林管理局 下越森林計画区
下越森林管理署 村上支署 基本図 68 (全302)

第四公共座標



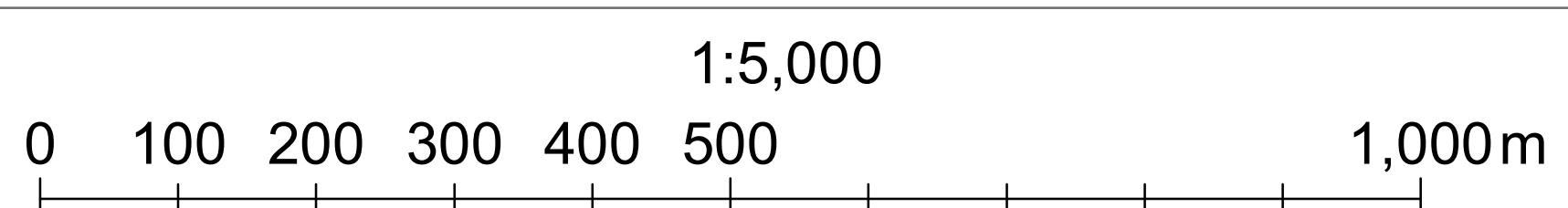
林班番号: 1162~1167・1171~1172・1177~1182・1186~1192・1196~1202

関東森林管理局 下越森林管理署 村上支署
下越 68

下越 68

林班番号: 1162~1167・1171~1172・1177~1182・1186~1192・1196~1202

令和六年度 第七次樹立



関東森林管理局 下越森林計画区
下越森林管理署 村上支署 基本図 69 (全302)

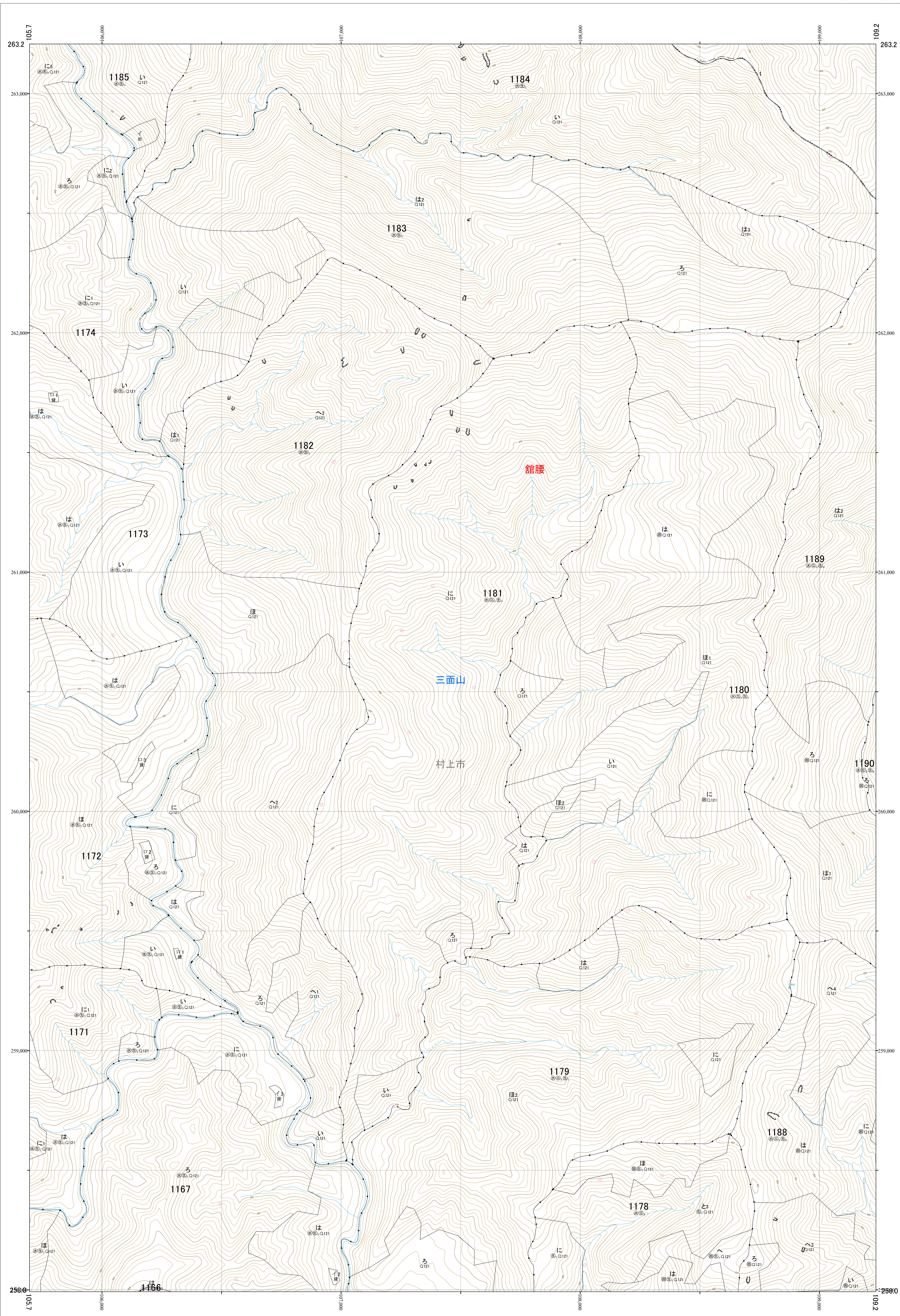
第八公共座標

8.41

下越 69

林班番号: 1167・1171~1174・1178~1185・1188~1190

令和六年度 第七次樹立



林班番号: 1167・1171~1174・1178~1185・1188~1190

下越 69

関東森林管理局 下越森林管理署 村上支署

1:5,000

0 100 200 300 400 500 1,000m

関東森林管理局 下越森林計画区
下越森林管理署 村上支署 基本図 70 (全302)

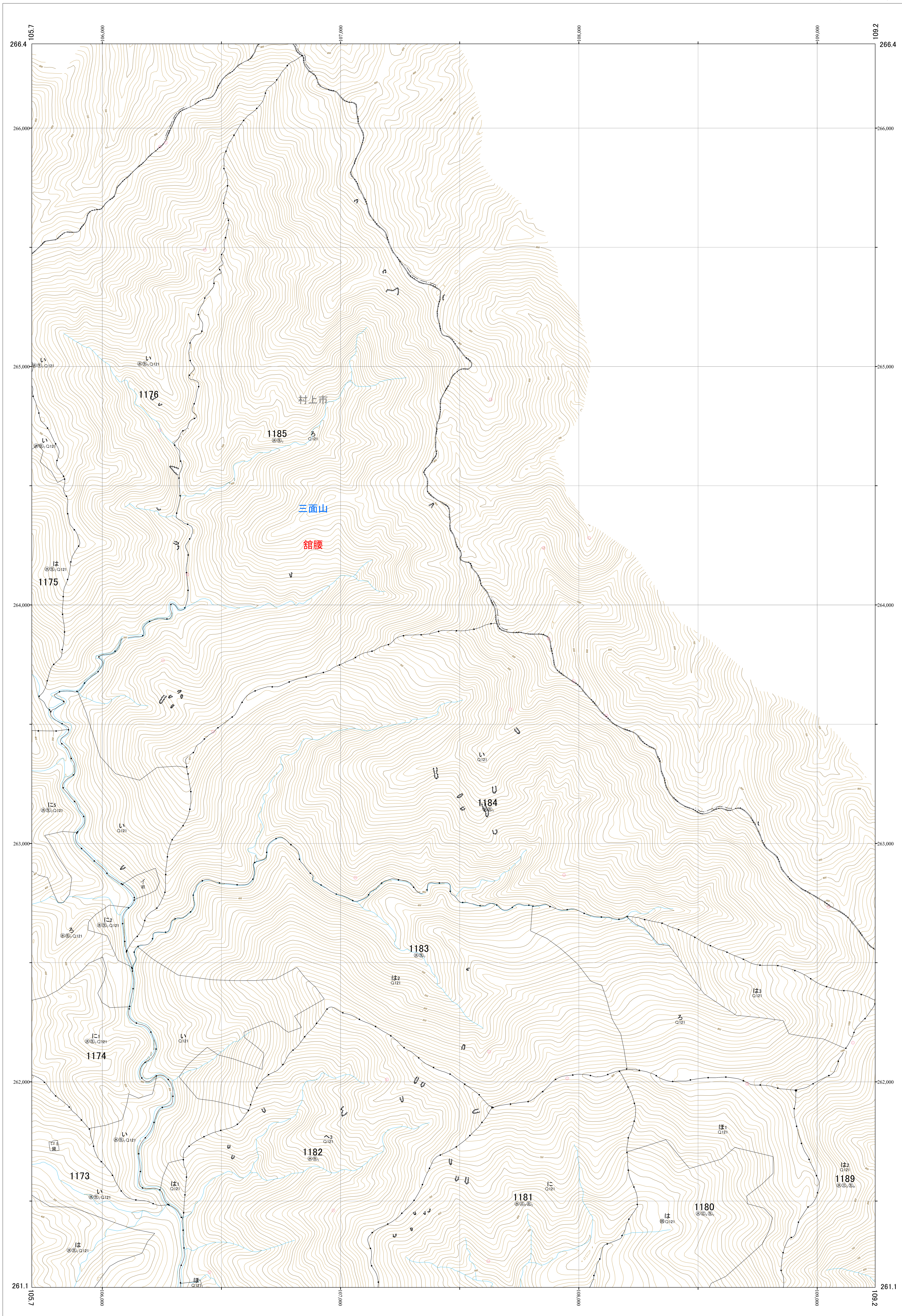
第八公共座標

8.42

下越 70

林班番号: 1172~1176・1180~1185・1189~1190

令和六年度 第七次樹立



林班番号: 1172~1176・1180~1185・1189~1190

下越 70

関東森林管理局 下越森林管理署 村上支署

1:5,000

0 100 200 300 400 500 1,000m