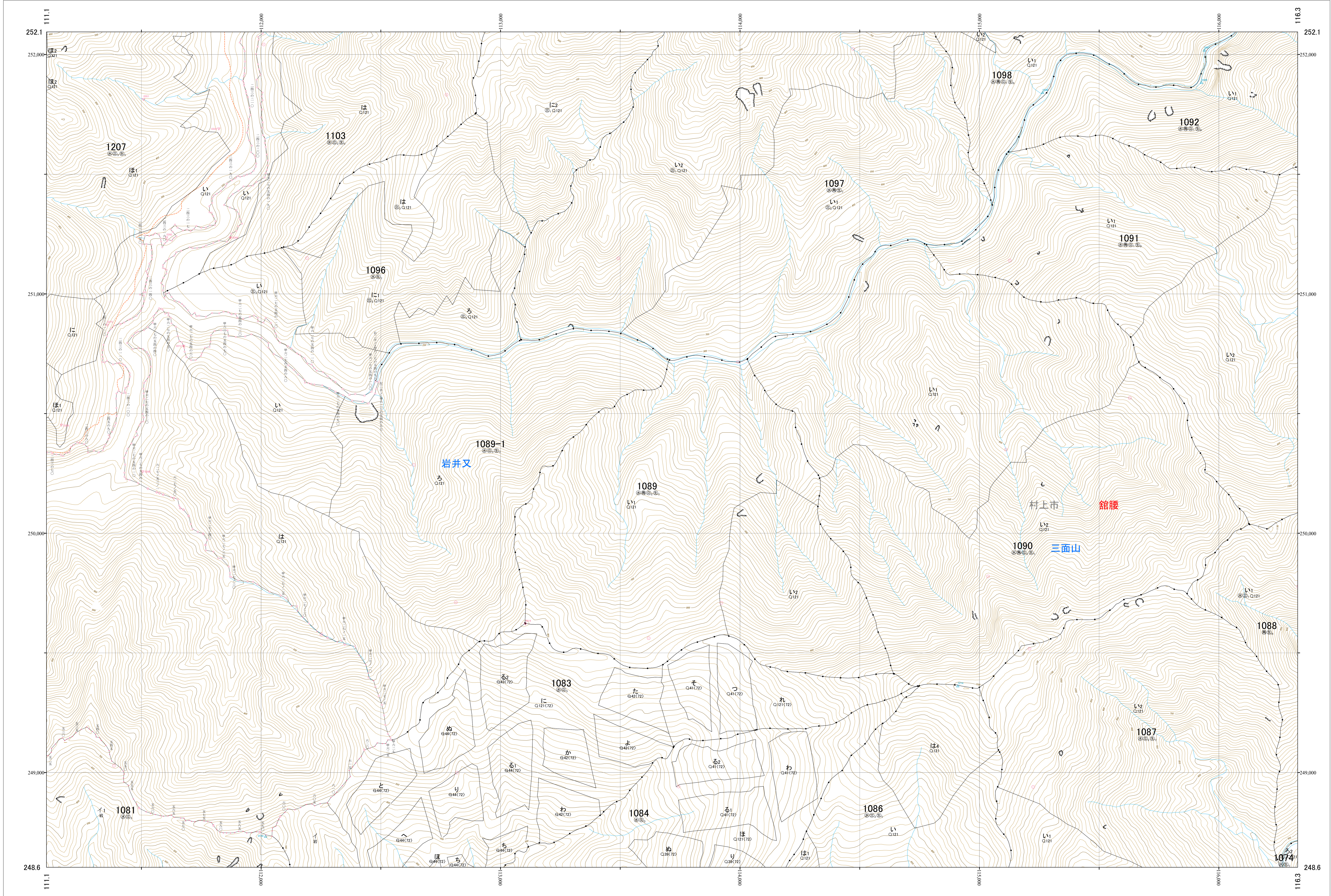
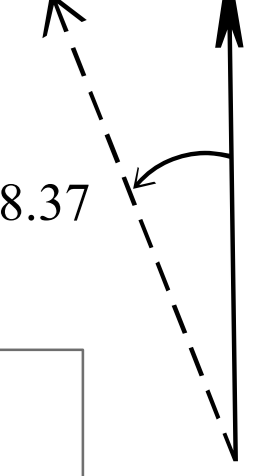


関東森林管理局 下越森林計画区
下越森林管理署 村上支署 基本図 31 (全302)

第四公共座標



下越 31

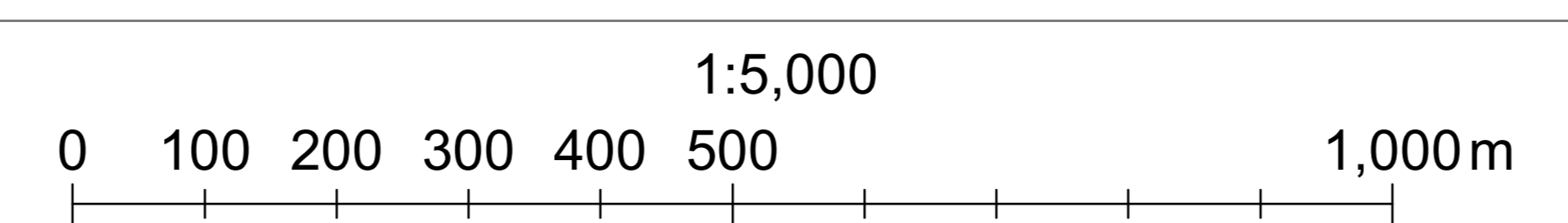
林班番号: 1081・1083~1084・1086~1092・1096~1098・1103・1207

令和六年度 第七次樹立

林班番号: 1081・1083~1084・1086~1092・1096~1098・1103・1207

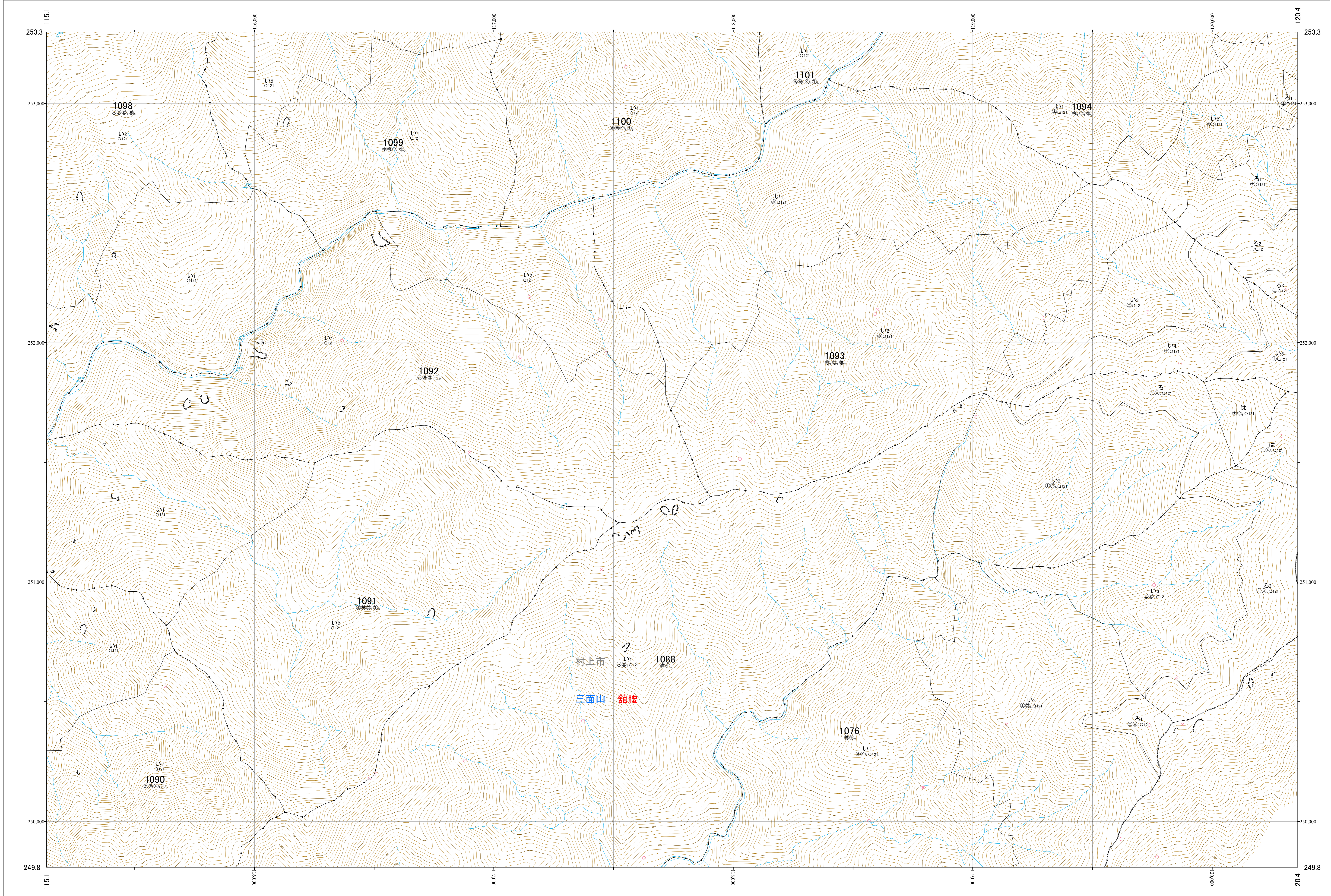
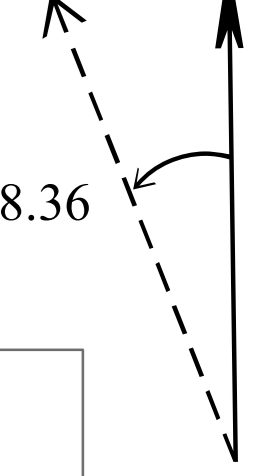
下越 31

関東森林管理局 下越森林管理署 村上支署



関東森林管理局 下越森林計画区
下越森林管理署 村上支署 基本図 32 (全302)

第四公共座標



林班番号: 1076・1087~1088・1090~1094・1097~1101・1105

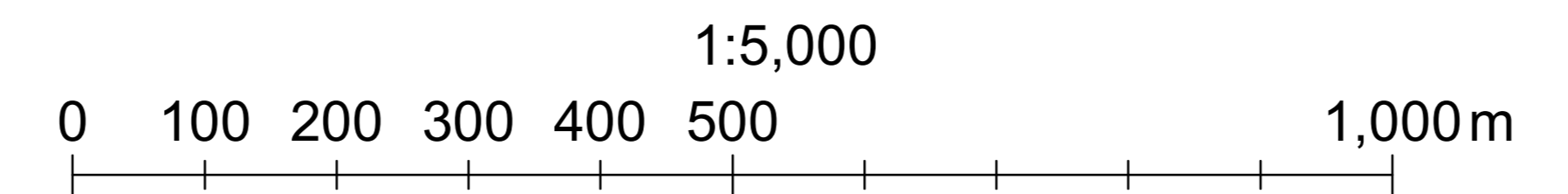
下越 32

関東森林管理局 下越森林管理署 村上支署

下越 32

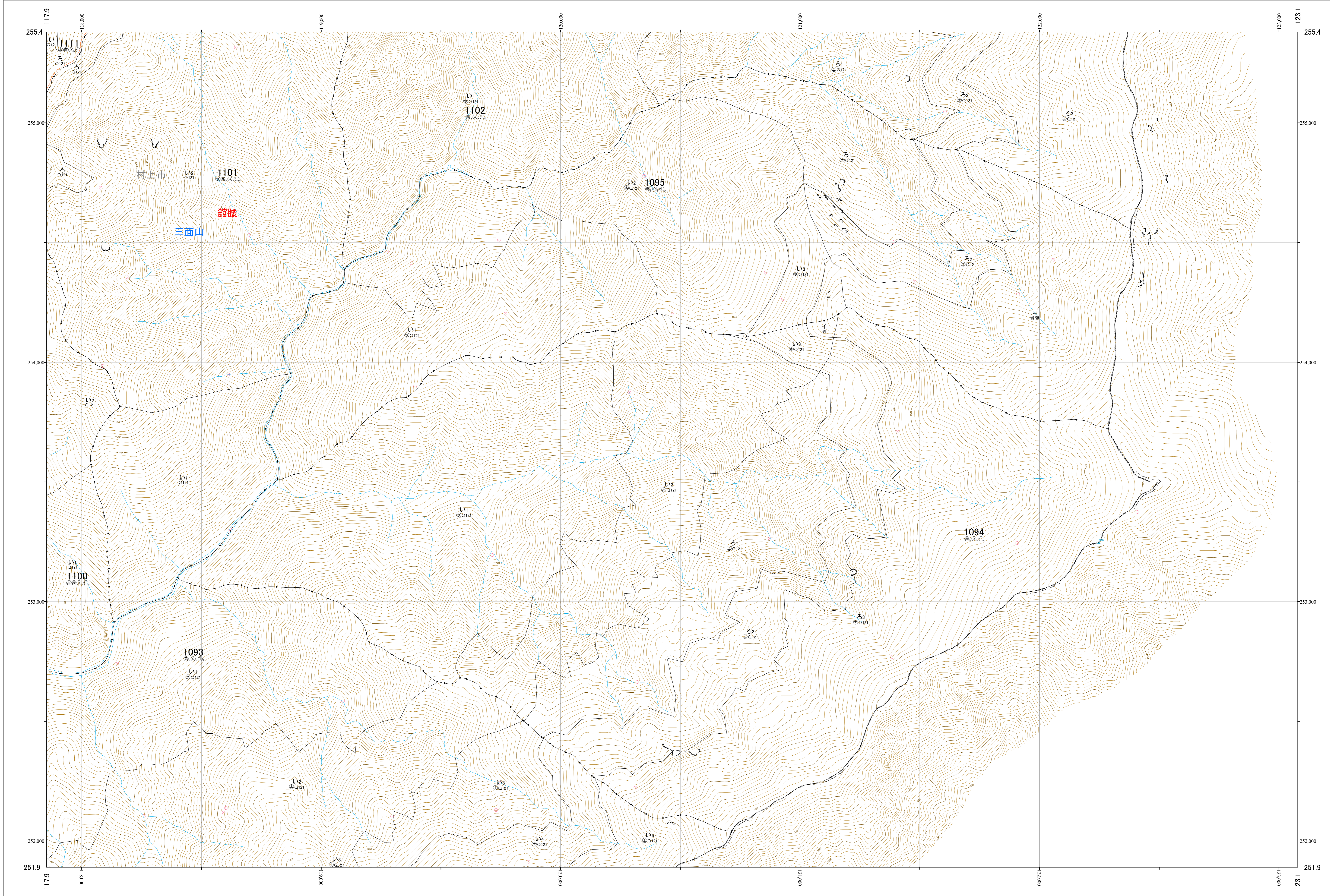
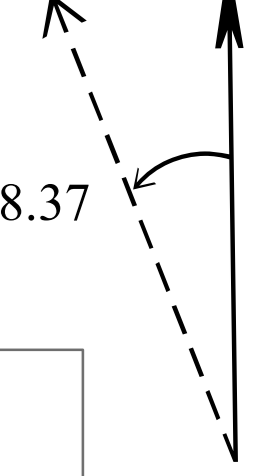
林班番号: 1076・1087~1088・1094・1097~1101・1105

令和六年度 第七次樹立



関東森林管理局 下越森林計画区
下越森林管理署 村上支署 基本図 33 (全302)

第八公共座標



下越 33

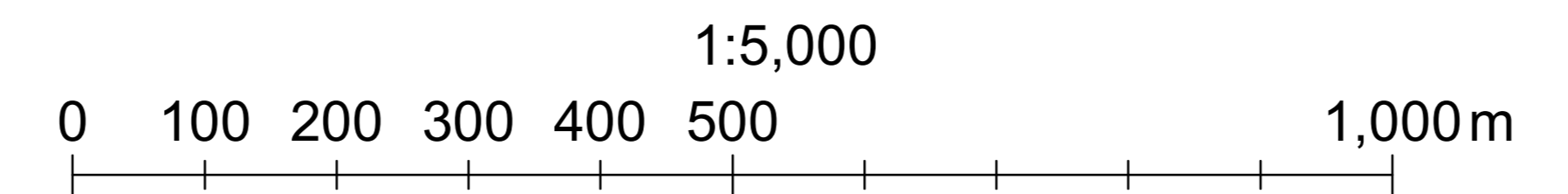
林班番号: 1076・1088・1093～1095・1101～1102

令和六年度 第七次樹立

林班番号: 1076・1088・1093～1095・1101～1102

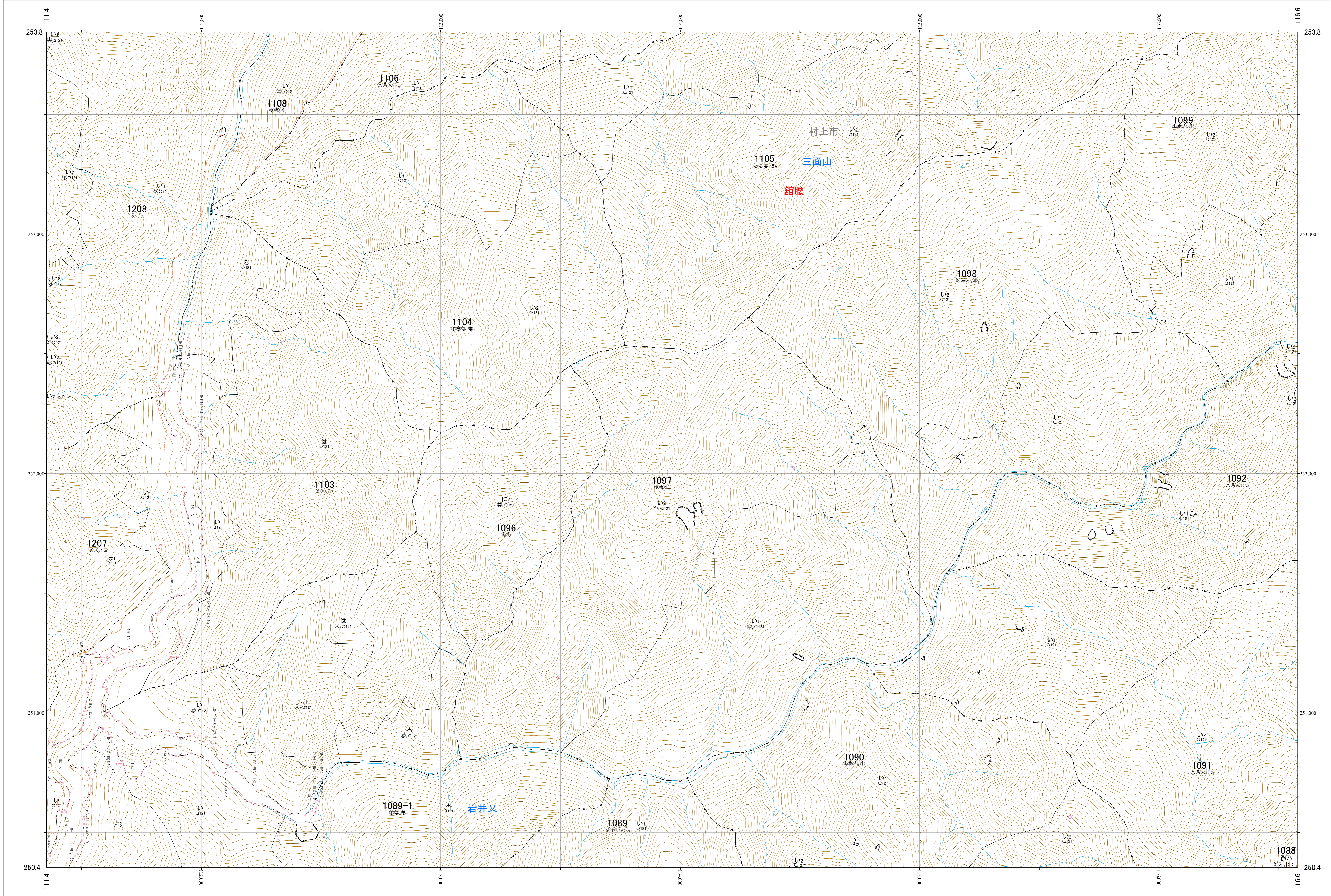
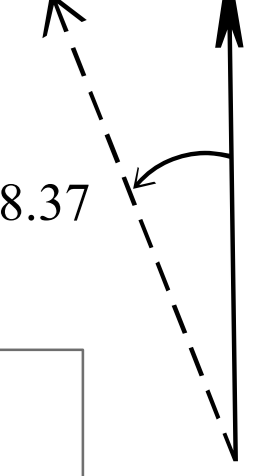
下越 33

関東森林管理局 下越森林管理署 村上支署



関東森林管理局 下越森林計画区
下越森林管理署 村上支署 基本図 34 (全302)

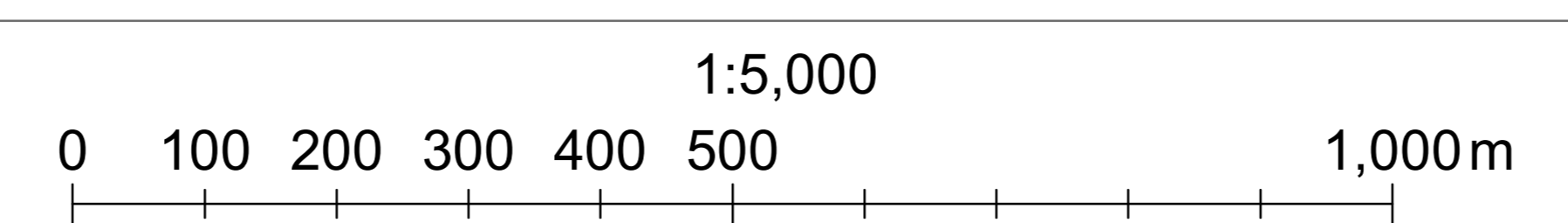
第四公共座標



下越 34

林班番号: 1088~1092・1096~1099・1103~1108・1207~1209

令和六年度 第七次樹立



林班番号: 1088~1092・1096~1099・1103~1108・1207~1209

下越 34

関東森林管理局 下越森林管理署 村上支署

関東森林管理局 下越森林計画区
下越森林管理署 村上支署 基本図 35 (全302)

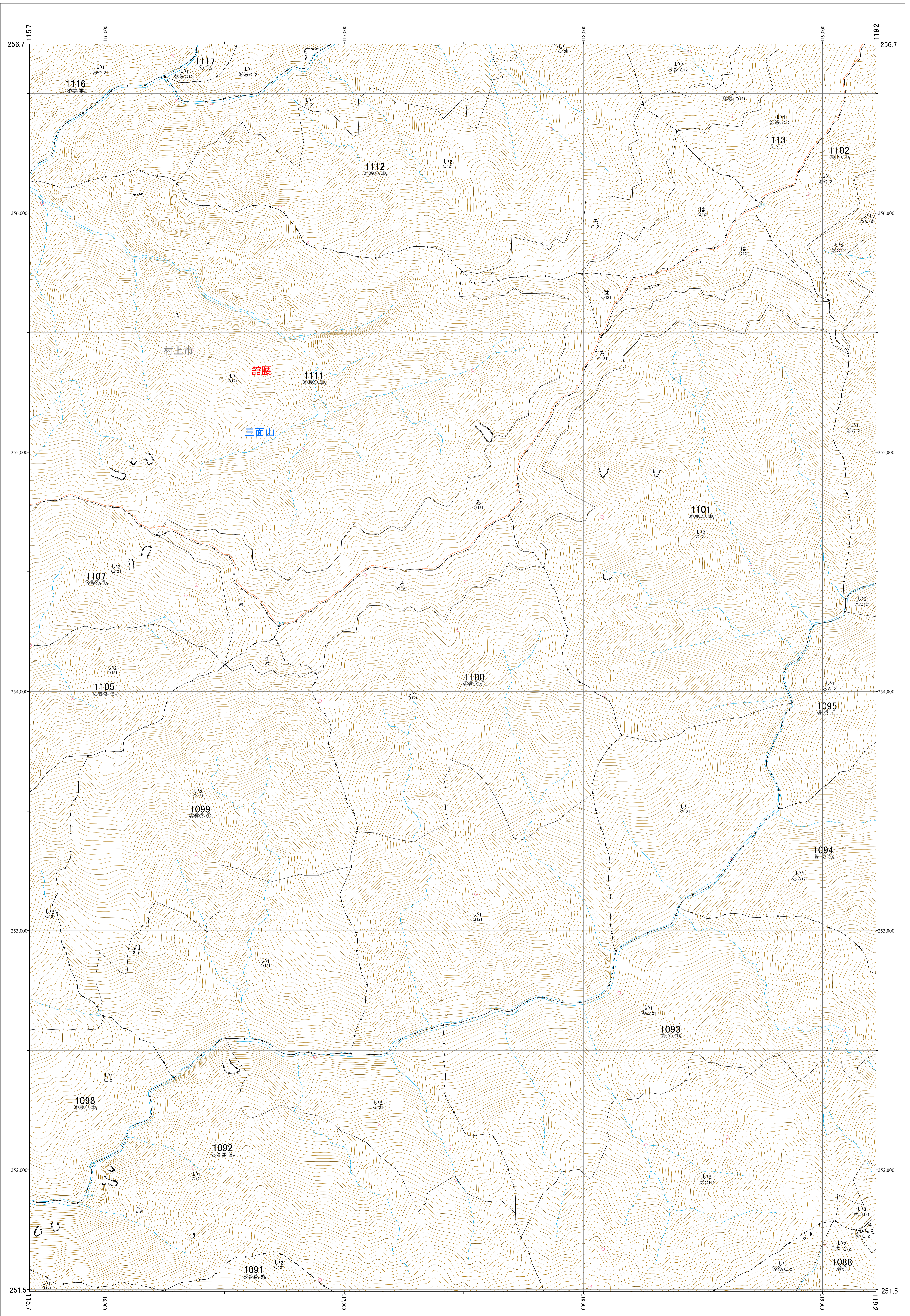
第八公共座標

8.37

下越 35

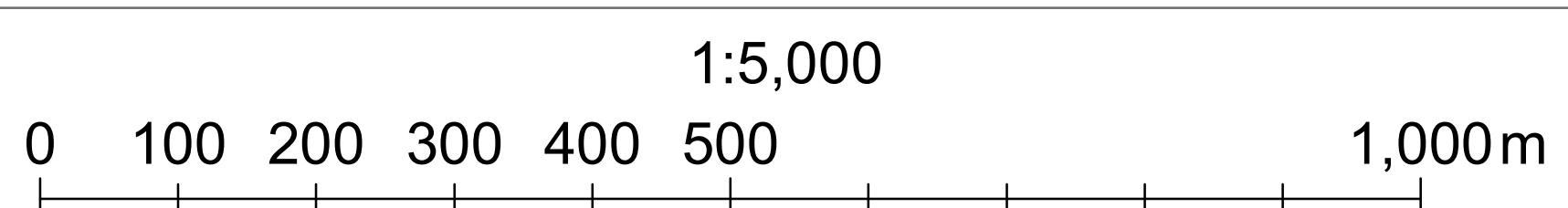
林班番号: 1088・1092~1095・1098~1102・1105・1097・1111~1113・1115~1116

令和六年度 第七次樹立



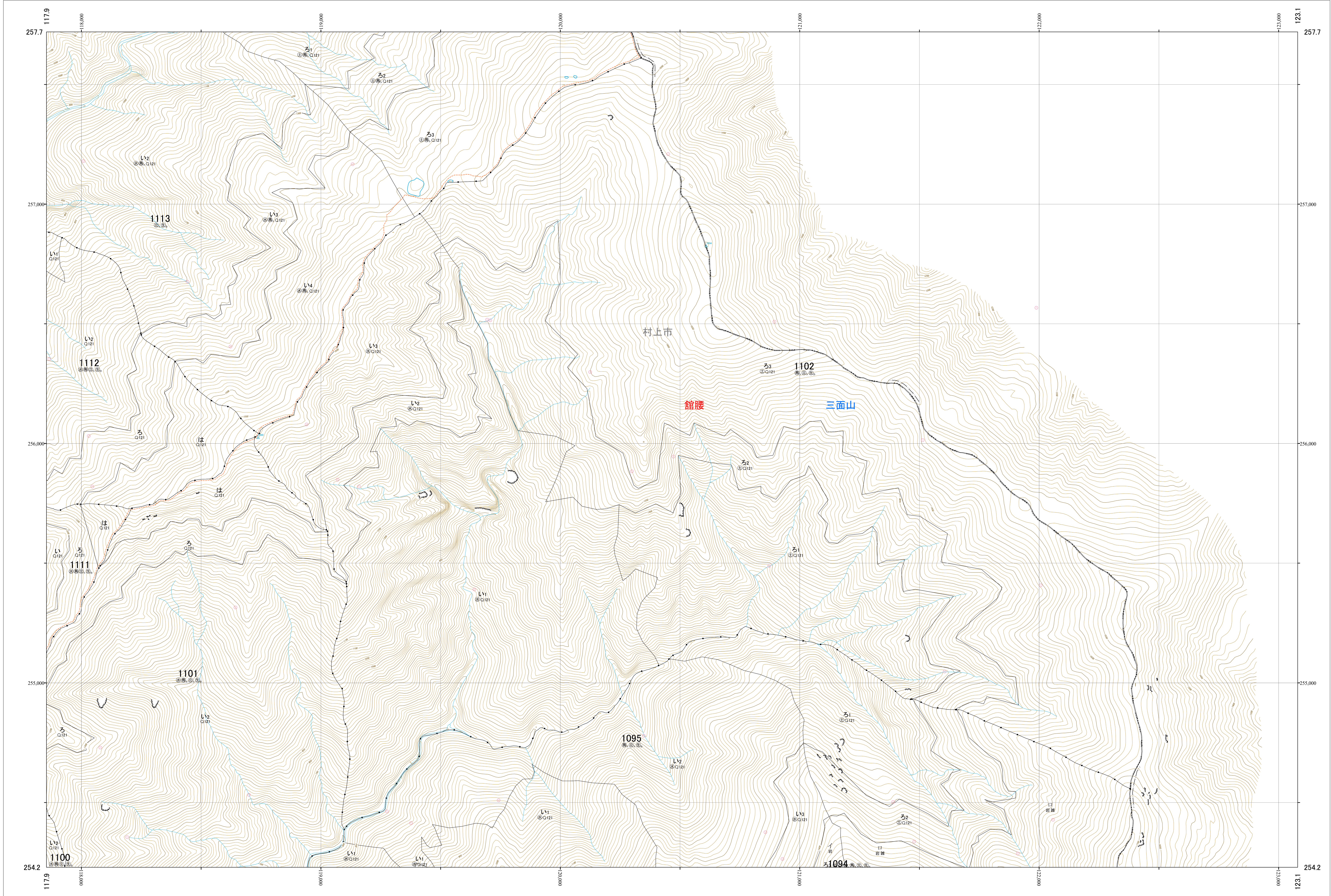
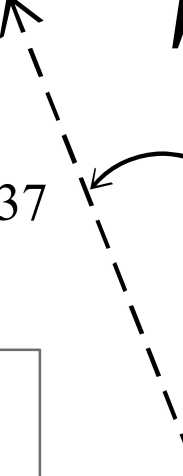
林班番号: 1088・1092~1095・1098~1102・1105・1107・1111~1113・1115~1116

関東森林管理局 下越森林管理署 村上支署
下越 35



関東森林管理局 下越森林計画区
下越森林管理署 村上支署 基本図 36 (全302)

第四公共座標



下越 36

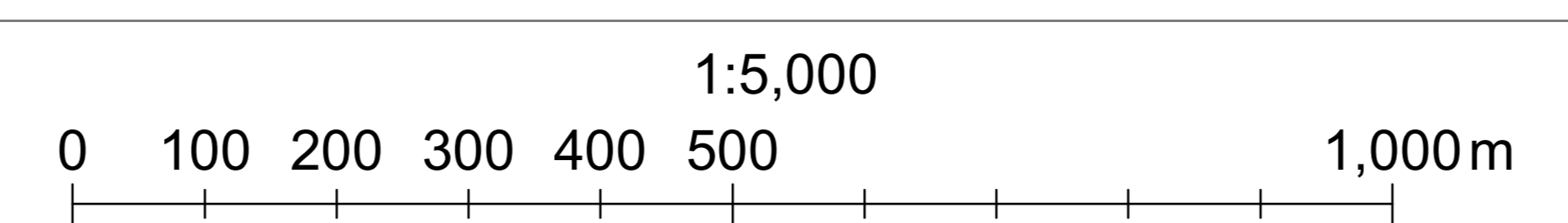
林班番号: 1094~1095・1101~1102・1112~1113

令和六年度 第七次樹立

林班番号: 1094~1095・1101~1102・1112~1113

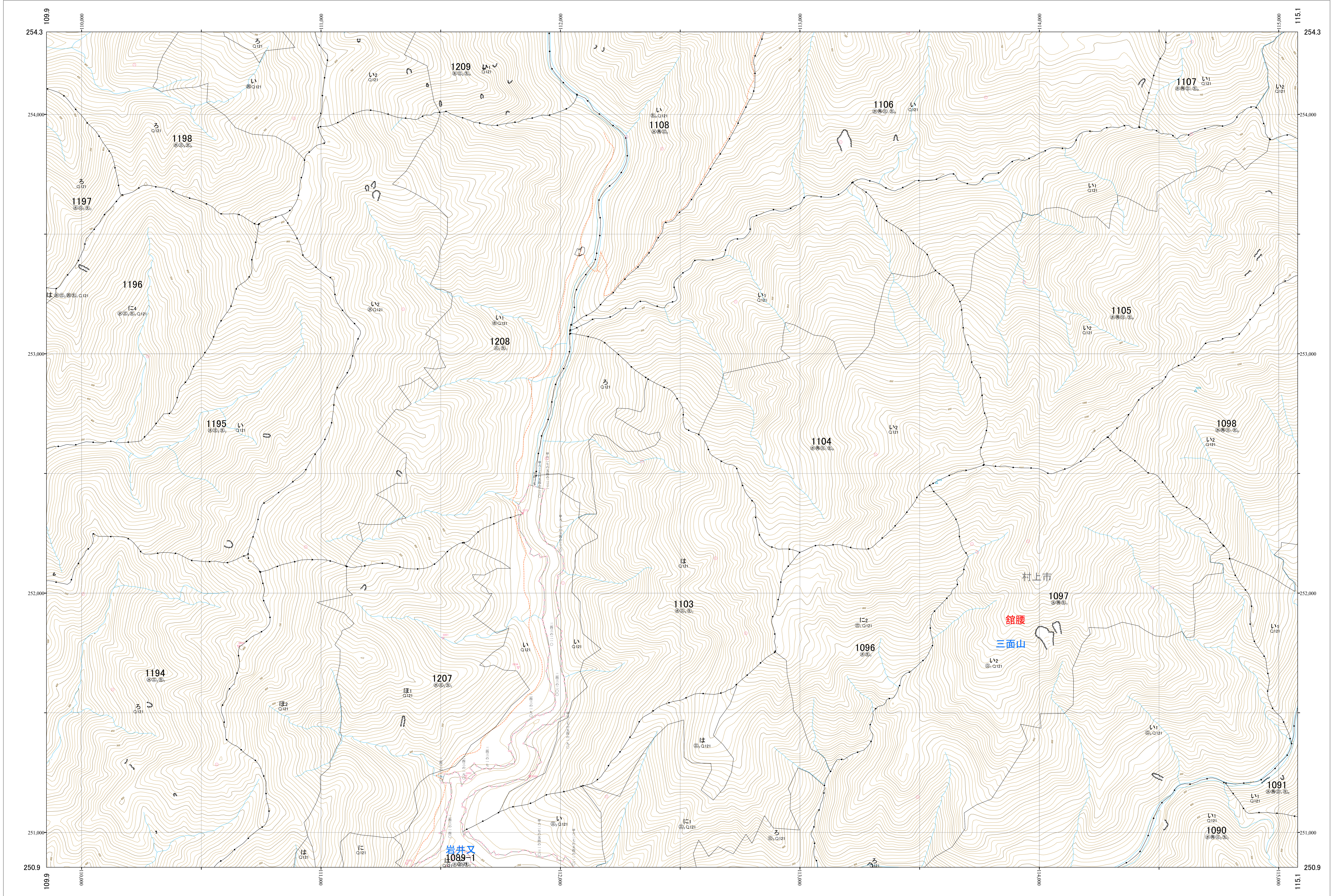
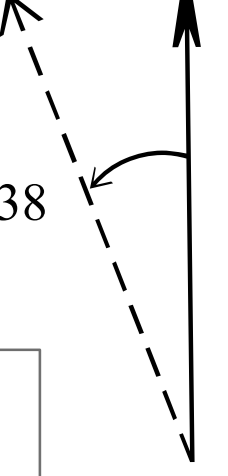
下越 36

関東森林管理局 下越森林管理署 村上支署



関東森林管理局 下越森林計画区
下越森林管理署 村上支署 基本図 37 (全302)

第八公共座標



下越 37

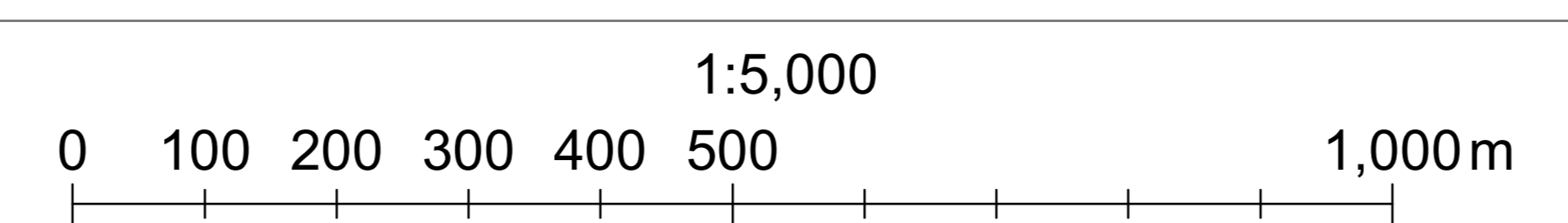
林班番号: 1089~1090・1096~1098・1103~1108・1194~1196・1198・1207~1209

令和六年度 第七次樹立

林班番号: 1089~1090・1096~1098・1103~1108・1194~1196・1198・1207~1209

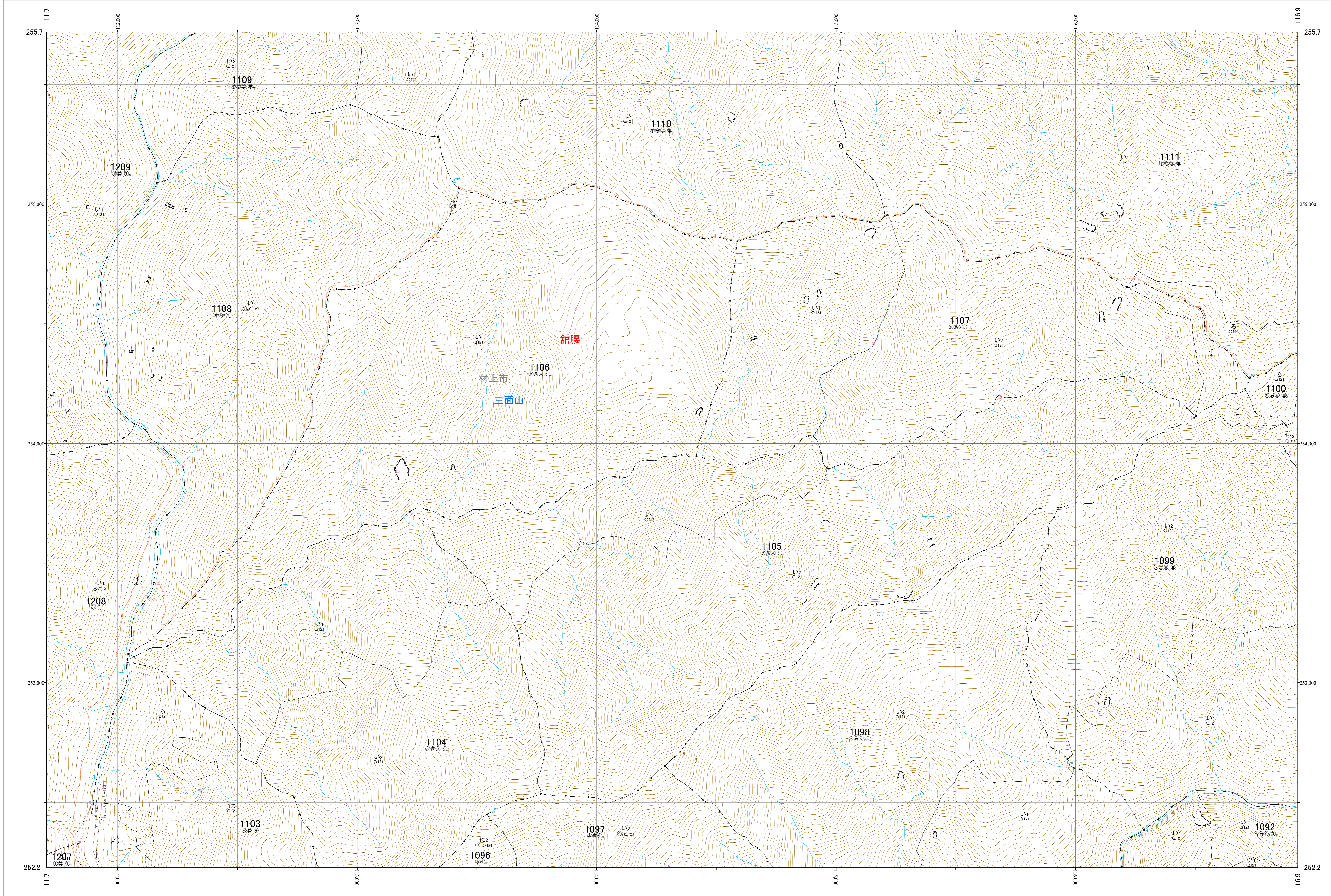
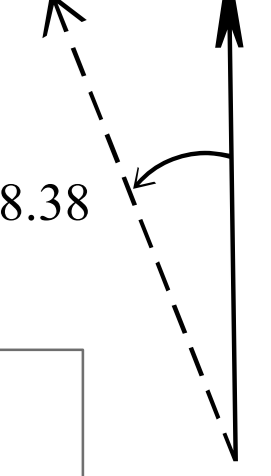
下越 37

関東森林管理局 下越森林管理署 村上支署



関東森林管理局 下越森林計画区
下越森林管理署 村上支署 基本図 38 (全302)

第四公共座標



下越 38

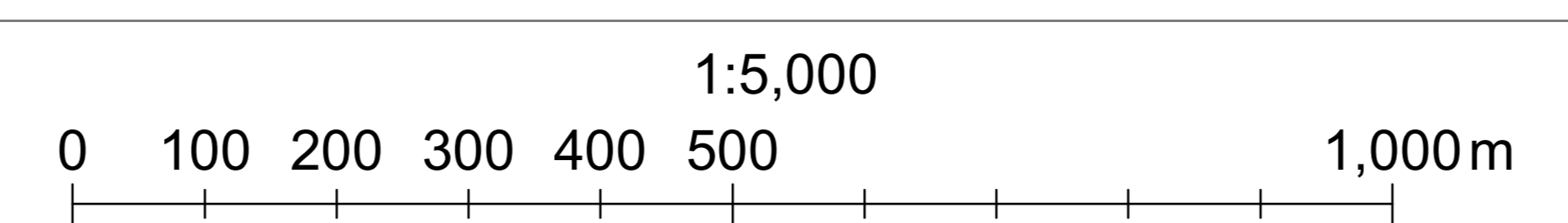
林班番号: 1092・1096～1100・1103～1112・1207～1209

令和六年度 第七次樹立

林班番号: 1092・1096～1100・1103～1112・1207～1209

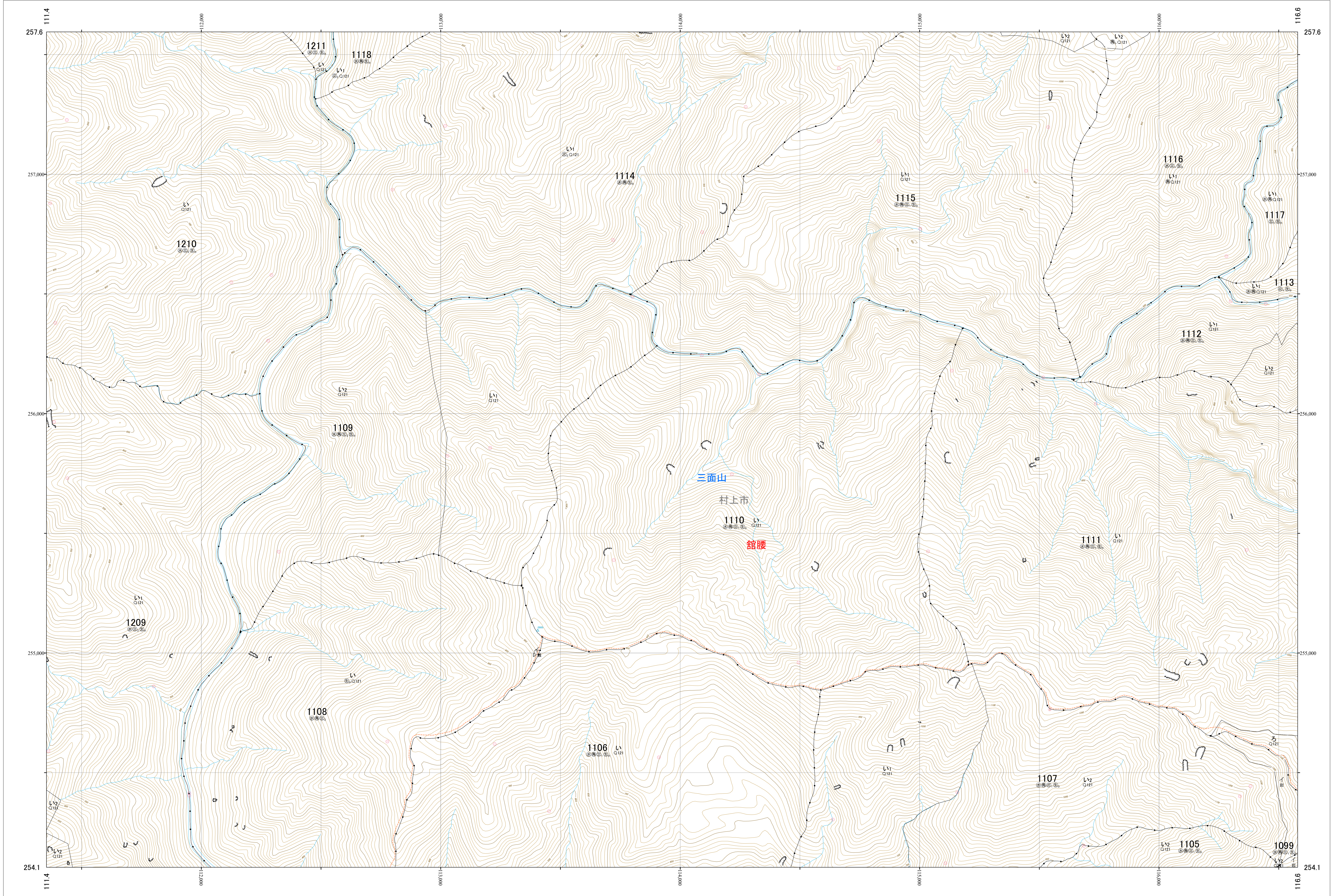
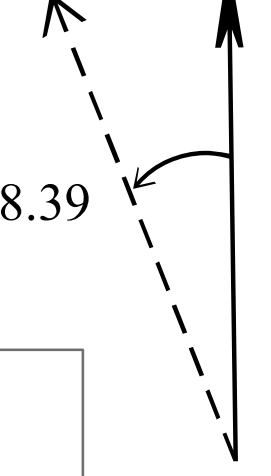
下越 38

関東森林管理局 下越森林管理署 村上支署



関東森林管理局 下越森林計画区
下越森林管理署 村上支署 基本図 39 (全302)

第四公共座標



下越 39

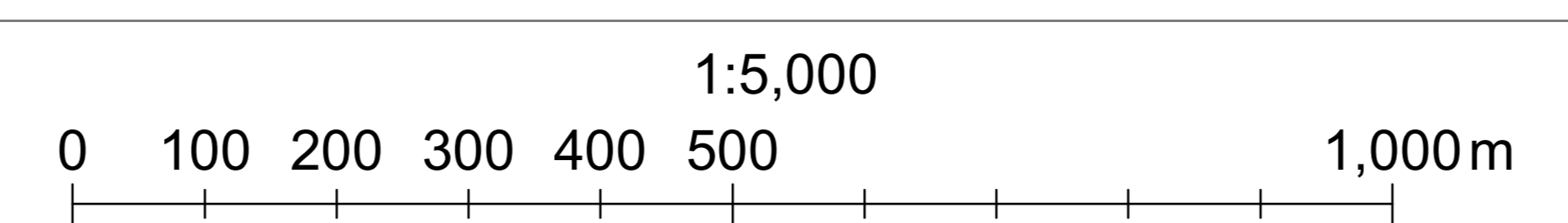
林班番号: 1106~1112・1114~1116・1118・1209~1210

令和六年度 第七次樹立

林班番号: 1106~1112・1114~1116・1118・1209~1210

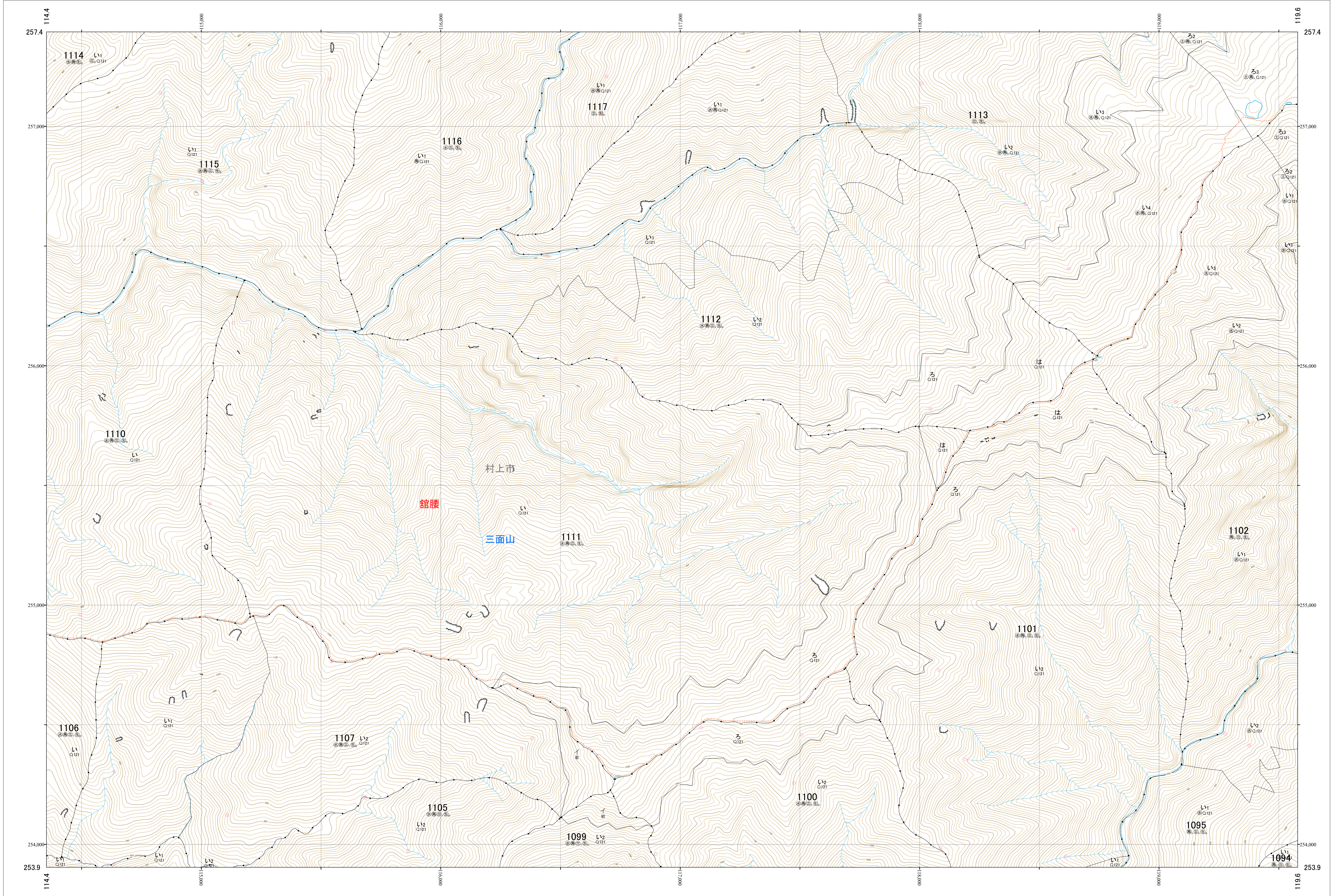
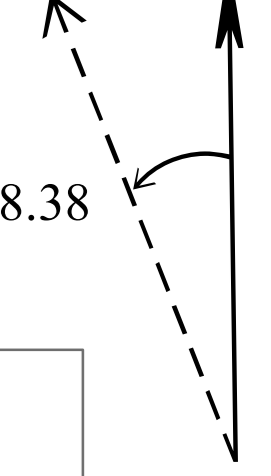
下越 39

関東森林管理局 下越森林管理署 村上支署



関東森林管理局 下越森林計画区
下越森林管理署 村上支署 基本図 40 (全302)

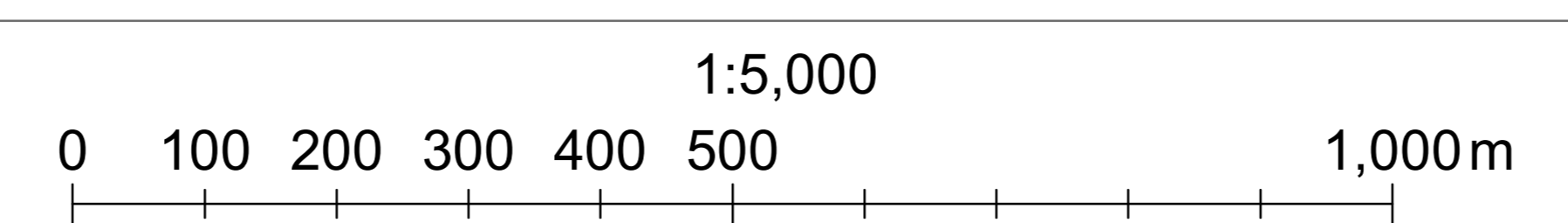
第四公共座標



下越 40

林班番号: 1094~1095・1098~1102・1105・1107・1110~1117

令和六年度 第七次樹立



林班番号: 1094~1095・1098~1102・1105・1107・1110~1117

下越 40

関東森林管理局 下越森林管理署 村上支署