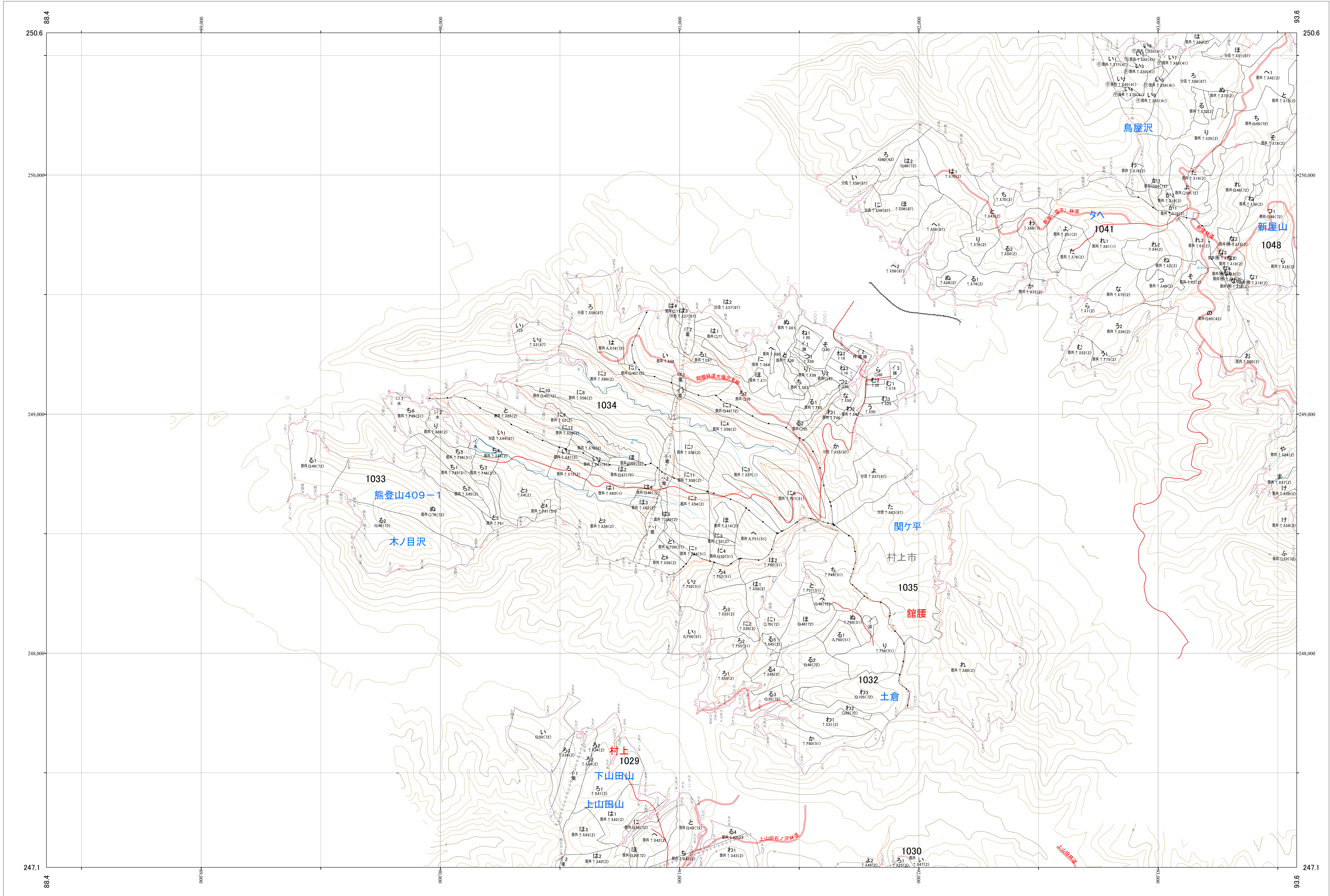


関東森林管理局 下越森林計画区  
下越森林管理署 村上支署 基本図 11 (全302)

第八公共座標

8.41



下越 11

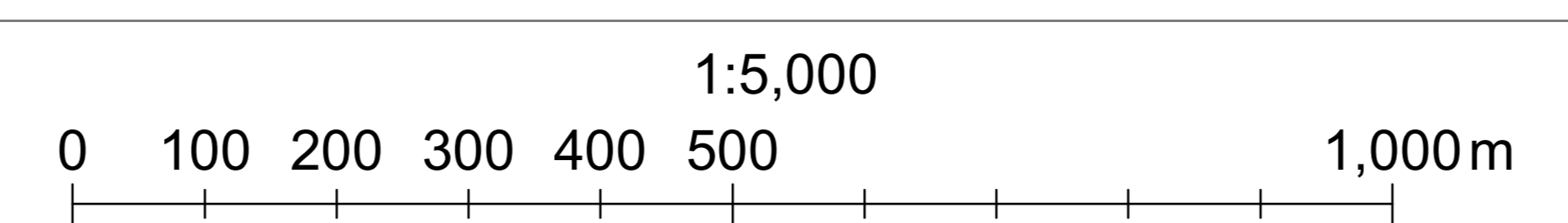
林班番号: 1029・1032～1035・1041・1048

令和六年度 第七次樹立

林班番号: 1029・1032～1035・1041・1048

下越 11

関東森林管理局 下越森林管理署 村上支署



1:5,000



関東森林管理局 下越森林計画区  
下越森林管理署 村上支署 基本図 12 (全302)

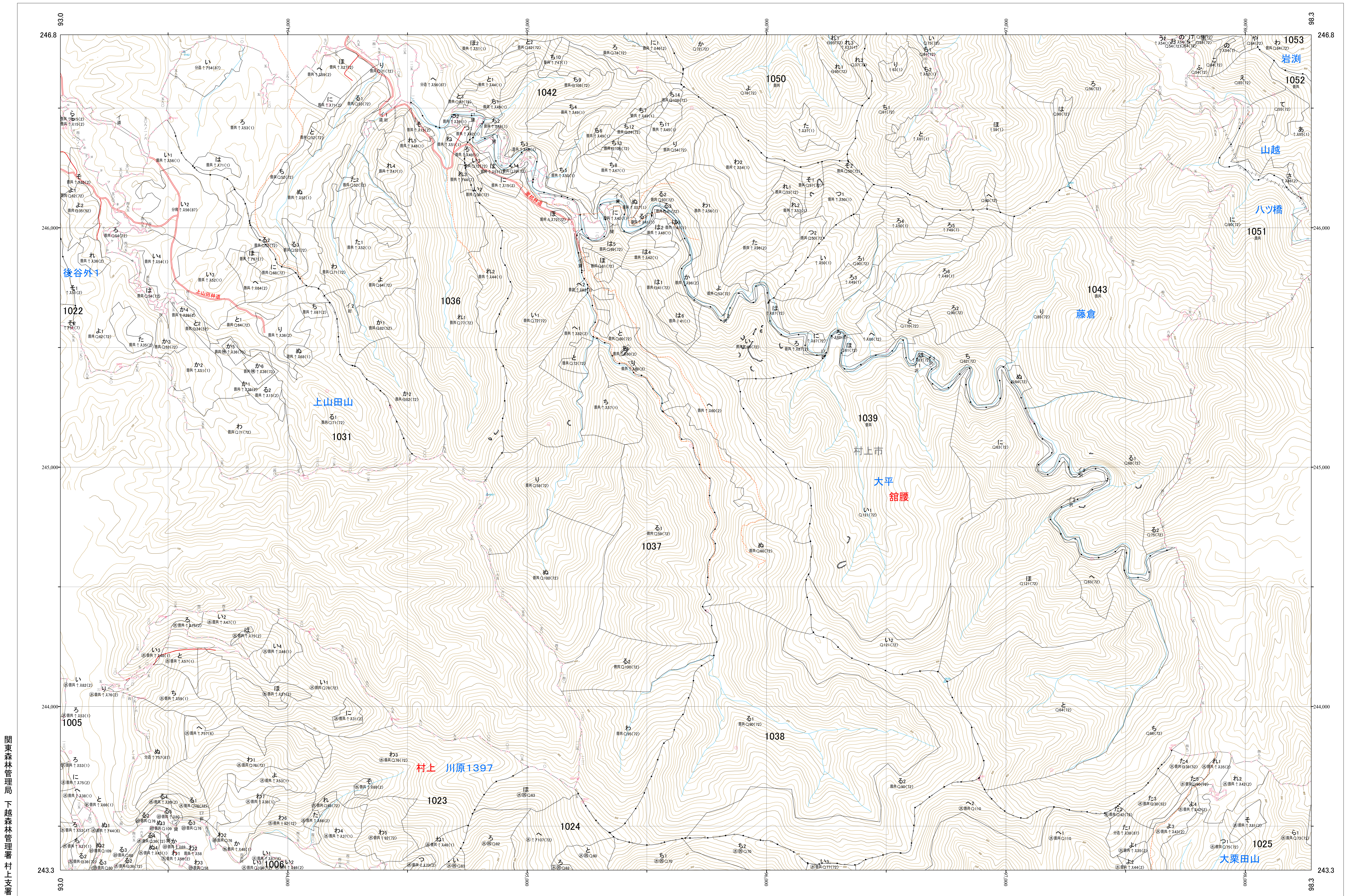
第四公共座標

8.39

下越 12

林班番号: 1005~1008・1022~1025・1031・1036~1039・1042~1043・1050~1053

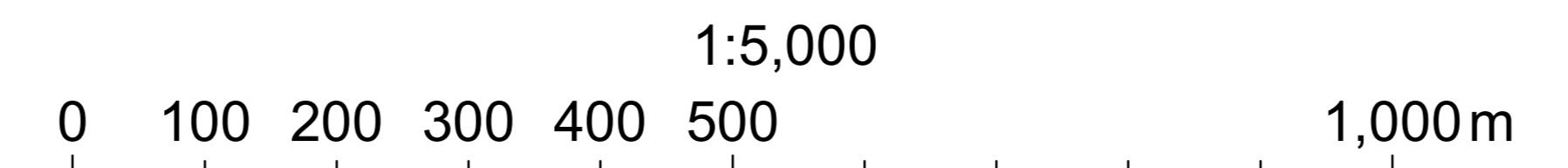
令和六年度 第七次樹立



林班番号: 1005~1008・1022~1025・1031・1036~1039・1042~1043・1050~1053

下越 12

関東森林管理局 下越森林管理署 村上支署





関東森林管理局 下越森林計画区  
下越森林管理署 村上支署 基本図 13 (全302)

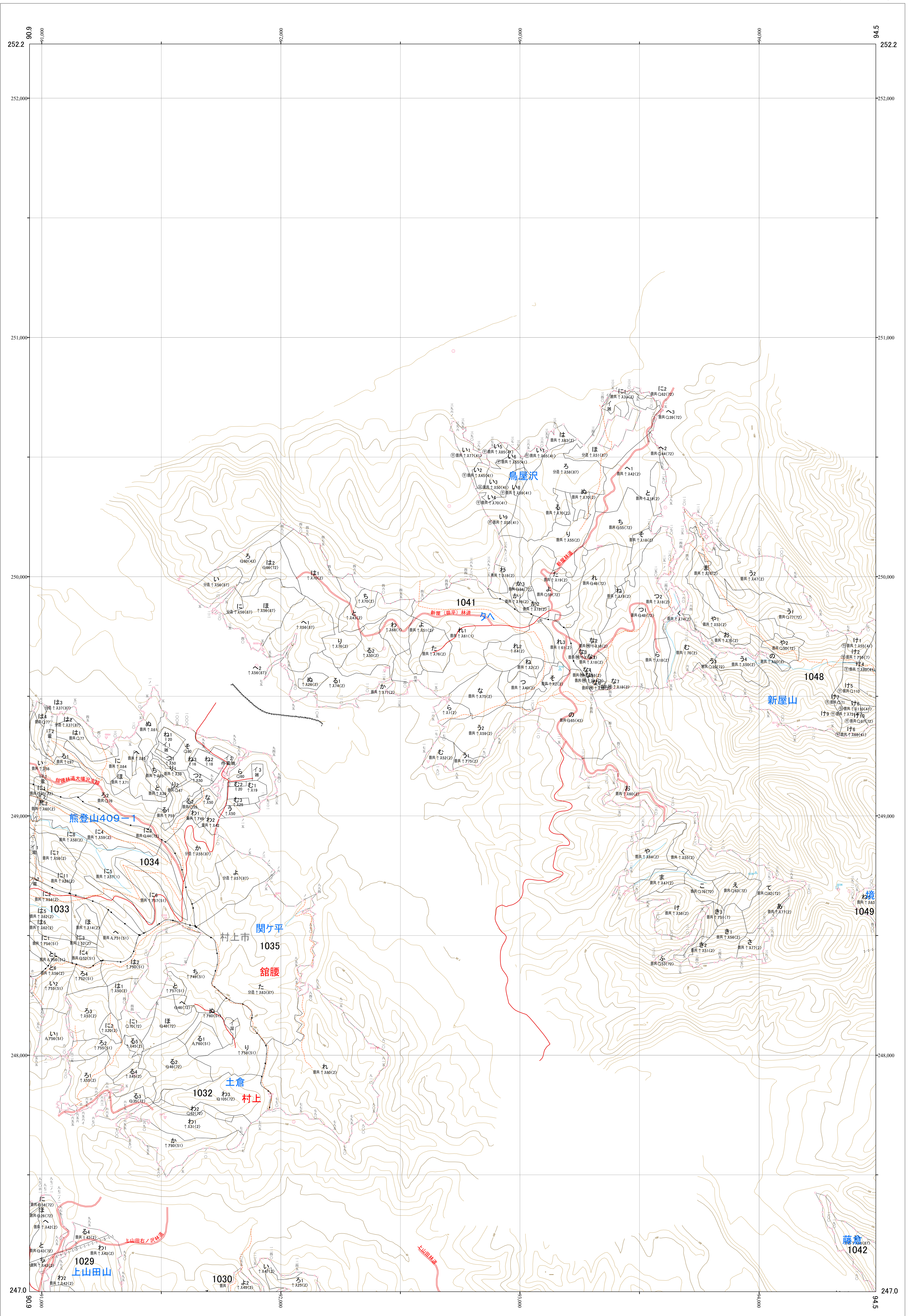
第四公共座標

8.41

下越 13

林班番号: 1032~1035・1041・1048

令和六年度 第七次樹立



林班番号: 1032~1035・1041・1048

下越 13

関東森林管理局 下越森林管理署 村上支署

1:5,000

0 100 200 300 400 500 1,000m



関東森林管理局 下越森林計画区  
下越森林管理署 村上支署 基本図 14 (全302)

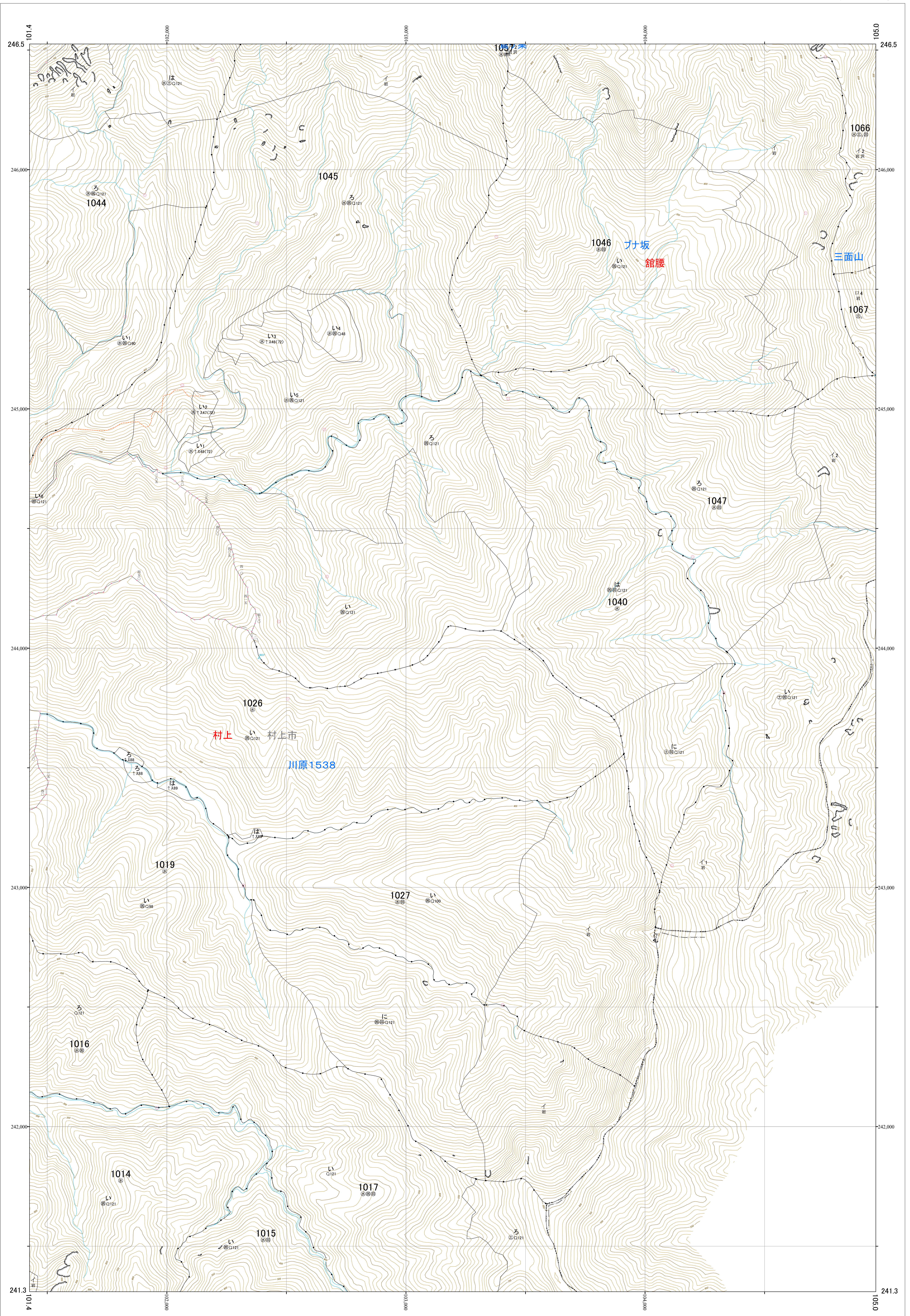
第八公共座標

8.38

下越 14

林班番号: 1016~1017・1019・1026~1027・1040・1044~1047

令和六年度 第七次樹立



林班番号: 1016~1017・1019・1026~1027・1040・1044~1047

下越 14

関東森林管理局 下越森林管理署 村上支署

1:5,000

0 100 200 300 400 500 1,000m



関東森林管理局 下越森林計画区  
下越森林管理署 村上支署 基本図 15 (全302)

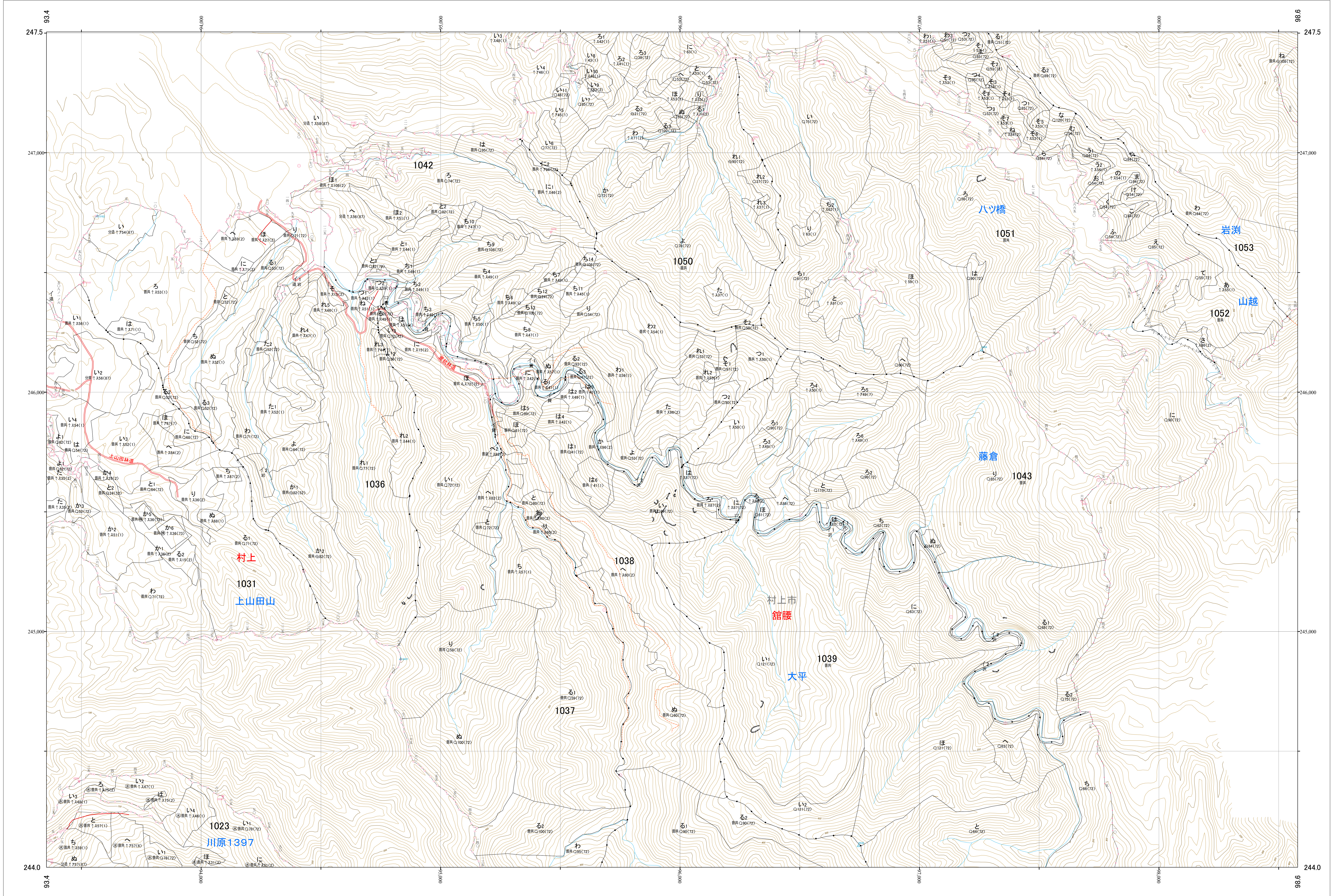
第四公共座標

8.39

下越 15

林班番号: 1023・1031・1036～1039・1042～1043・1050～1053

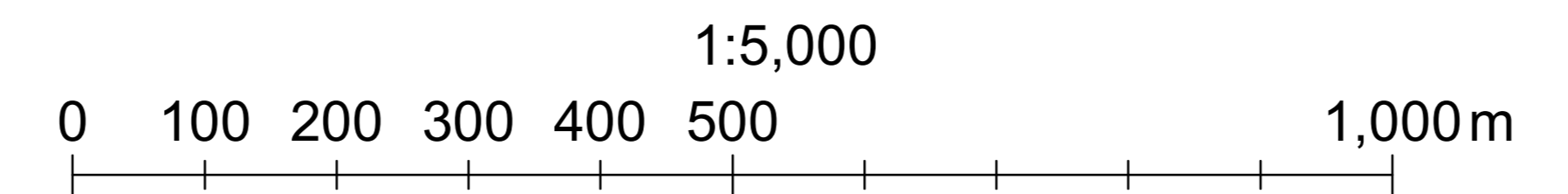
令和六年度 第七次樹立



林班番号: 1023・1031・1036～1039・1042～1043・1050～1053

下越 15

関東森林管理局 下越森林管理署 村上支署



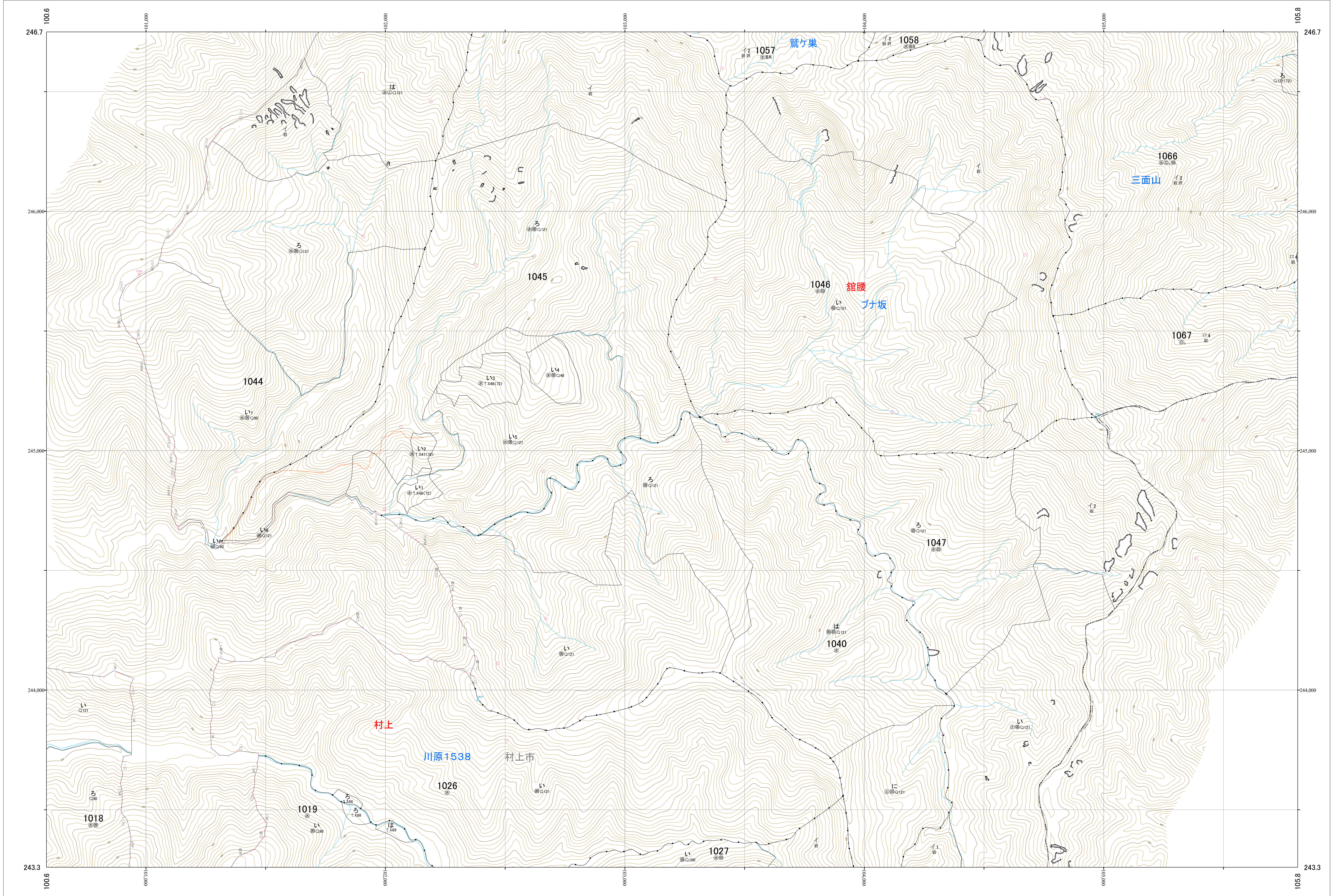
1:5,000



関東森林管理局 下越森林計画区  
下越森林管理署 村上支署 基本図 16 (全302)

第四公共座標

8.38



下越 16

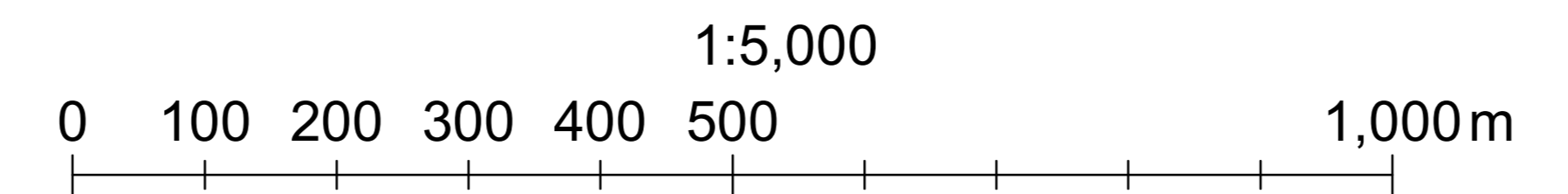
林班番号: 1016・1018～1019・1026～1027・1040・1044～1047・1056～1058・1065～1067

令和六年度 第七次樹立

林班番号: 1016・1018～1019・1026～1027・1040・1044～1047・1056～1058・1065～1067

下越 16

関東森林管理局 下越森林管理署 村上支署

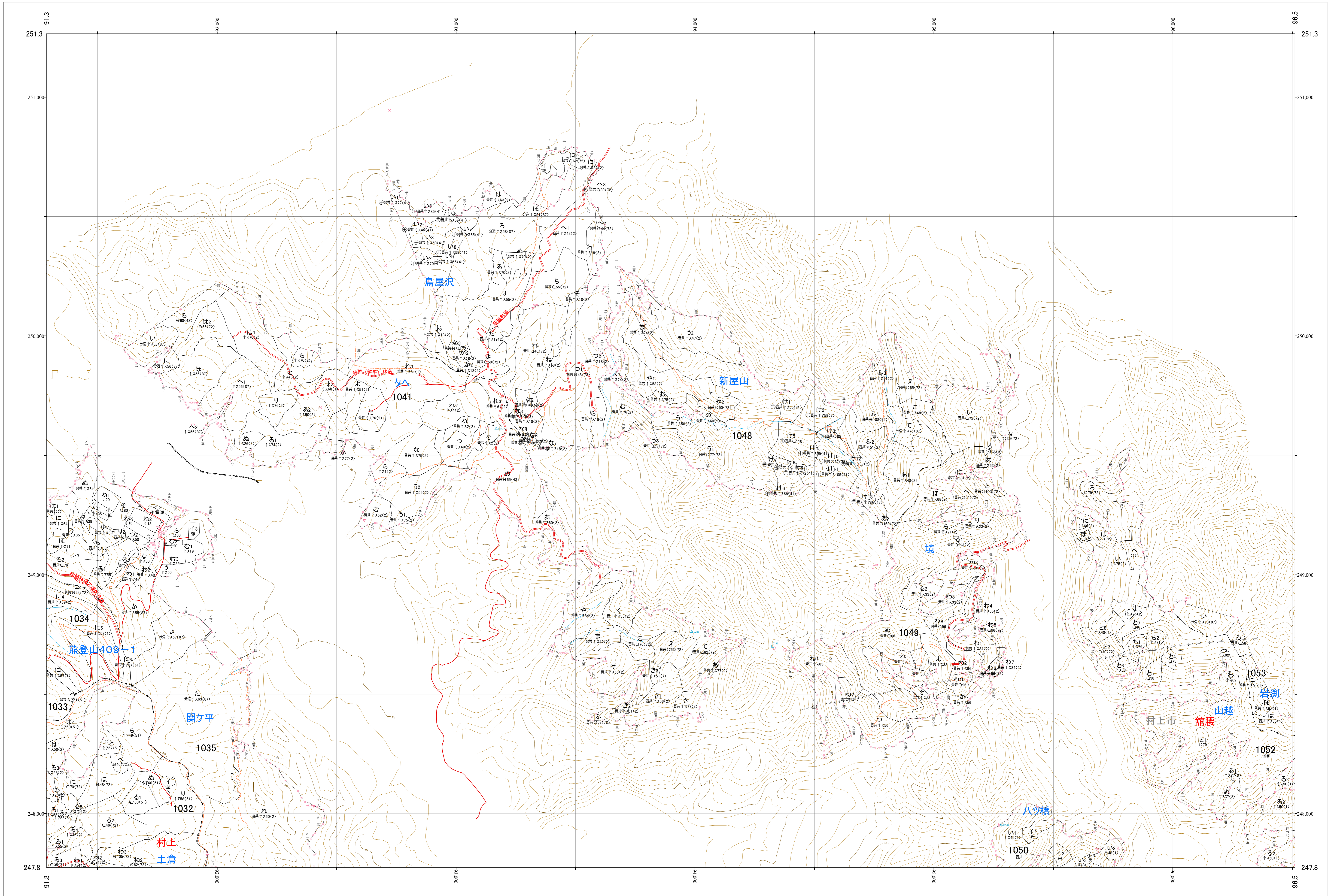




関東森林管理局 下越森林計画区  
下越森林管理署 村上支署 基本図 17 (全302)

第四公共座標

8.41



下越 17

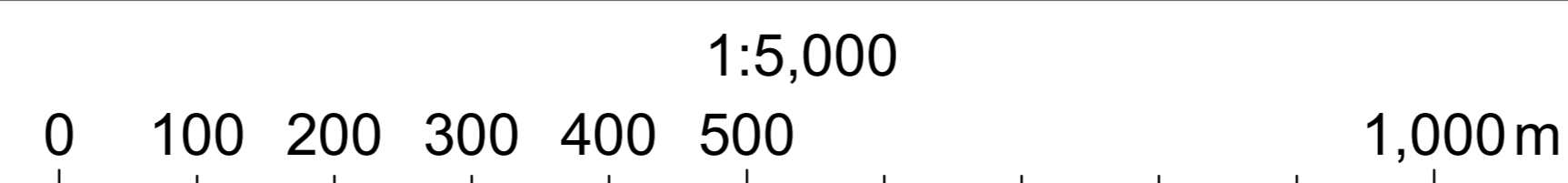
林班番号: 1032・1035・1041・1048～1050・1052～1053

令和六年度 第七次樹立

林班番号: 1032・1035・1041・1048～1050・1052～1053

下越 17

関東森林管理局 下越森林管理署 村上支署



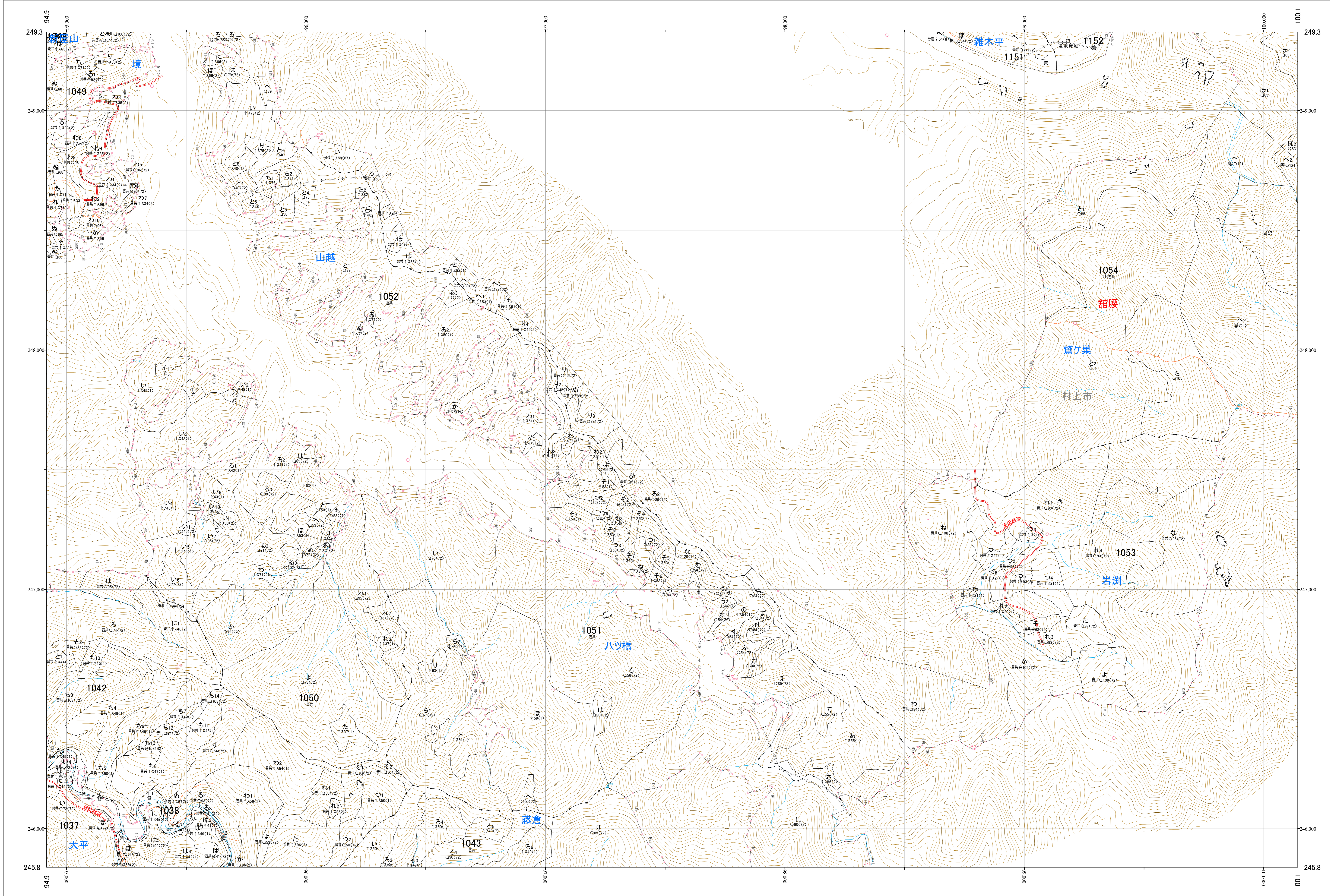
1:5,000



関東森林管理局 下越森林計画区  
下越森林管理署 村上支署 基本図 18 (全302)

第四公共座標

8.39



下越 18

林班番号 : 1037 ~ 1039・1042 ~ 1043・1049 ~ 1054・1151 ~ 1152

令和六年度 第七次樹立

林班番号 : 1037 ~ 1039・1042 ~ 1043・1049 ~ 1054・1151 ~ 1152

下越 18

関東森林管理局 下越森林管理署 村上支署

1:5,000

0 100 200 300 400 500 1,000m



関東森林管理局 下越森林計画区  
下越森林管理署 村上支署 基本図 19 (全302)

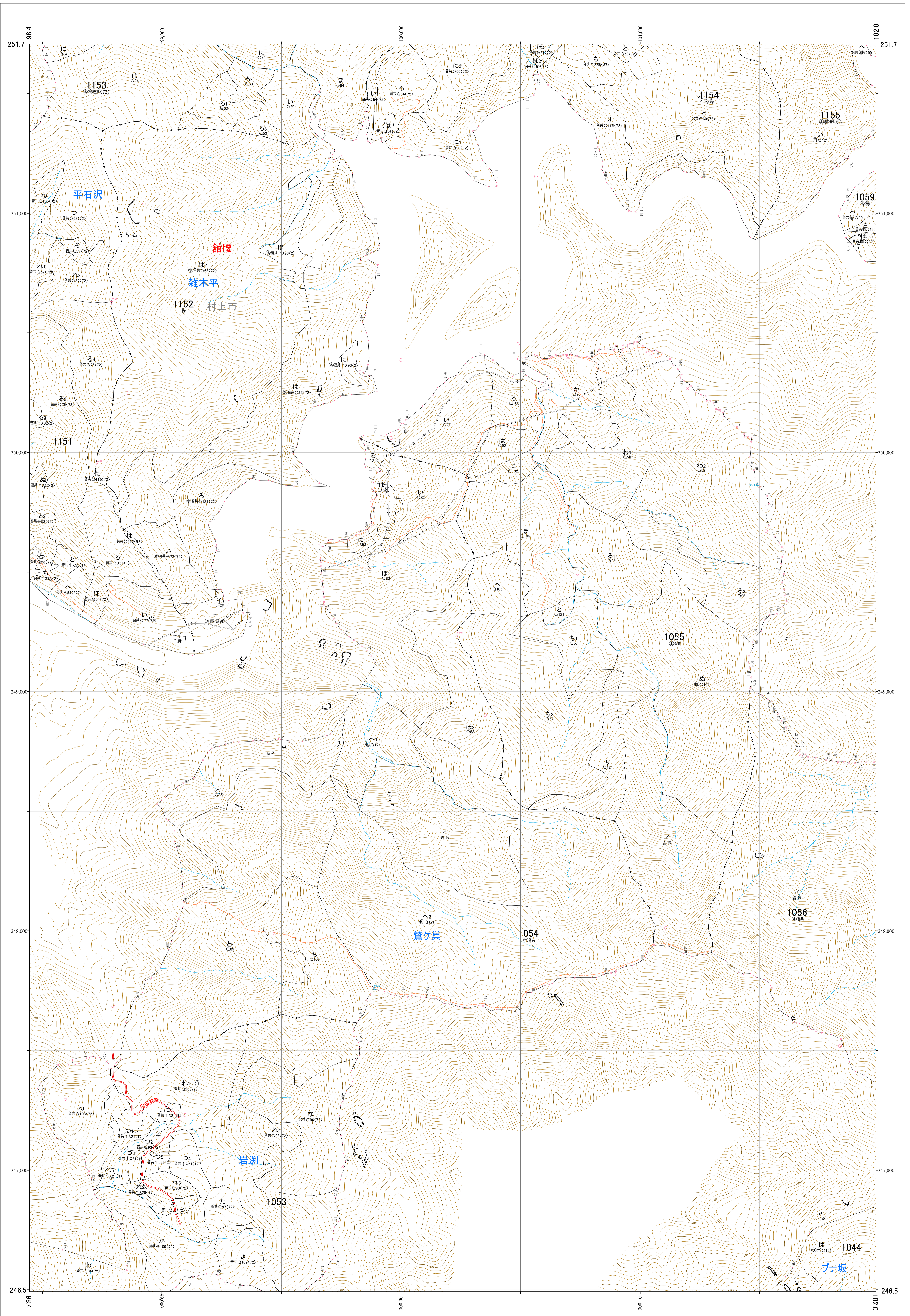
第八公共座標

8.39

下越 19

林班番号: 1053~1056・1151~1155

令和六年度 第七次樹立



林班番号: 1053~1056・1151~1155

関東森林管理局 下越森林管理署 村上支署  
下越 19



関東森林管理局 下越森林計画区  
下越森林管理署 村上支署 基本図 20 (全302)

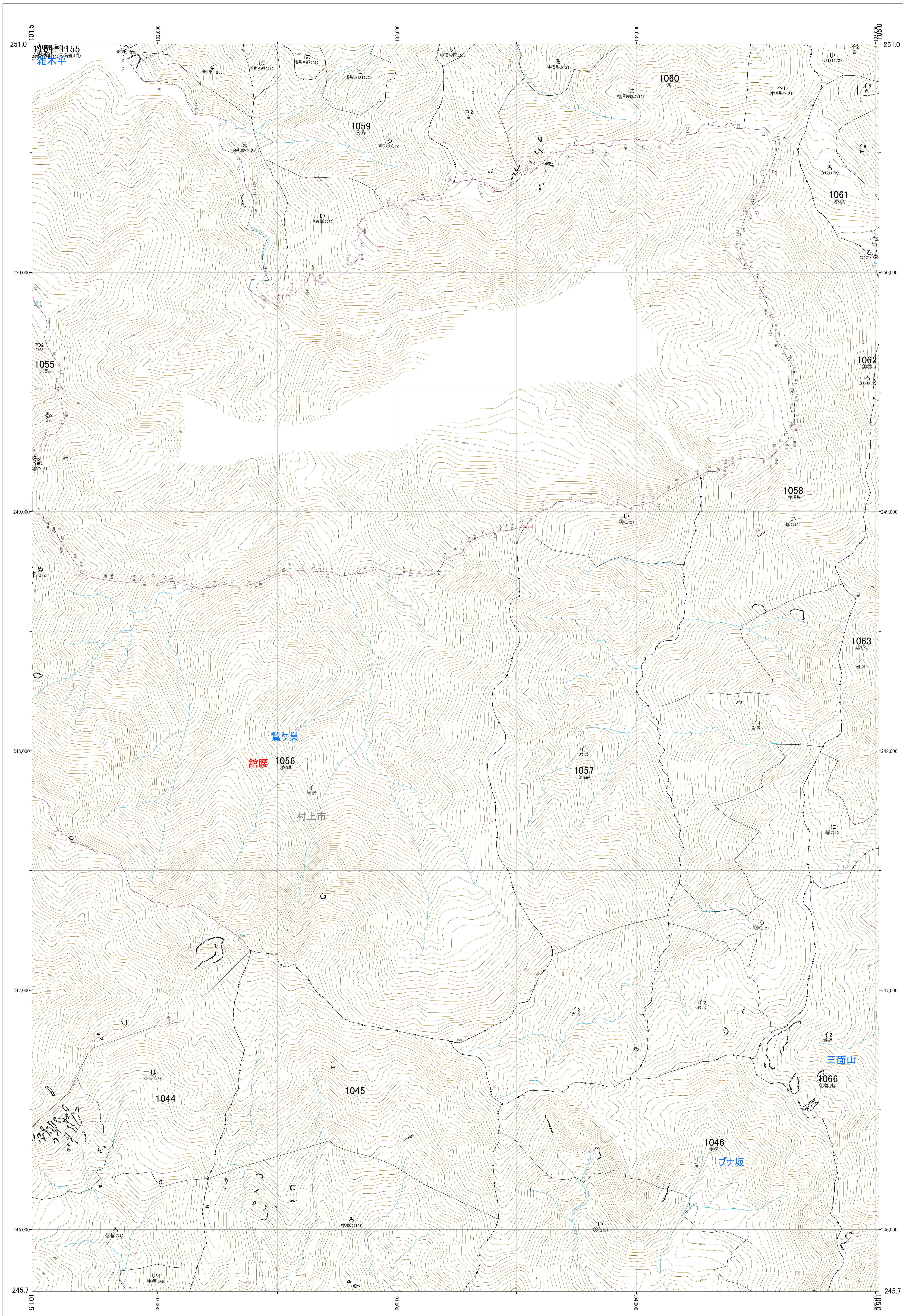
第八公共座標

8.38

下越 20

林班番号: 1044~1046・1054~1066

令和六年度 第七次樹立



林班番号: 1044~1046・1054~1066

下越 20

関東森林管理局 下越森林管理署 村上支署

1:5,000

0 100 200 300 400 500 1,000m