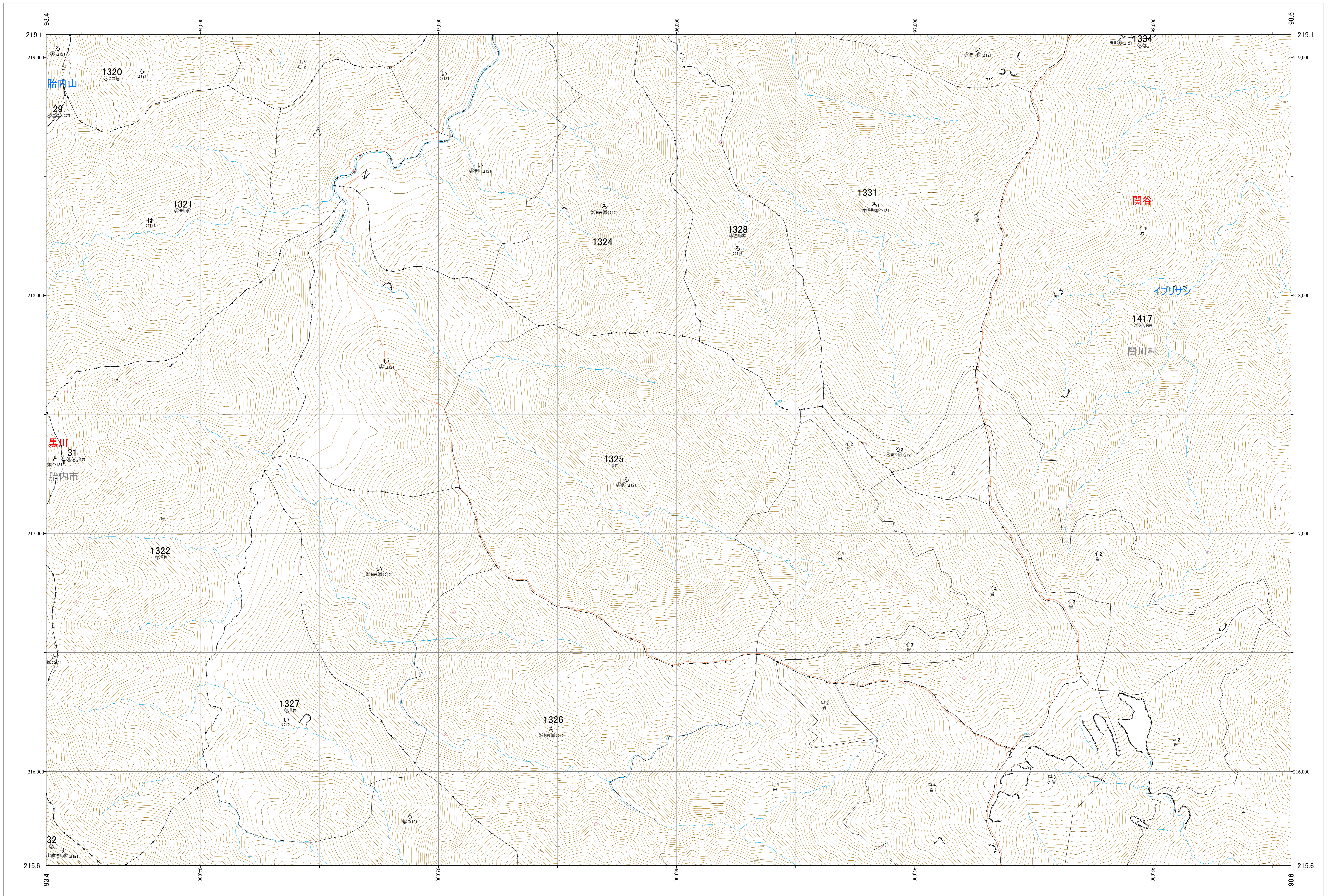
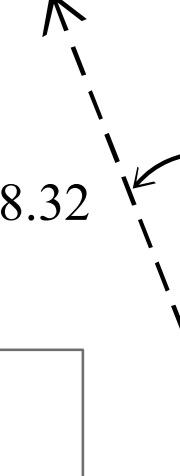


関東森林管理局 下越森林計画区  
下越森林管理署 村上支署 基本図 101 (全302)

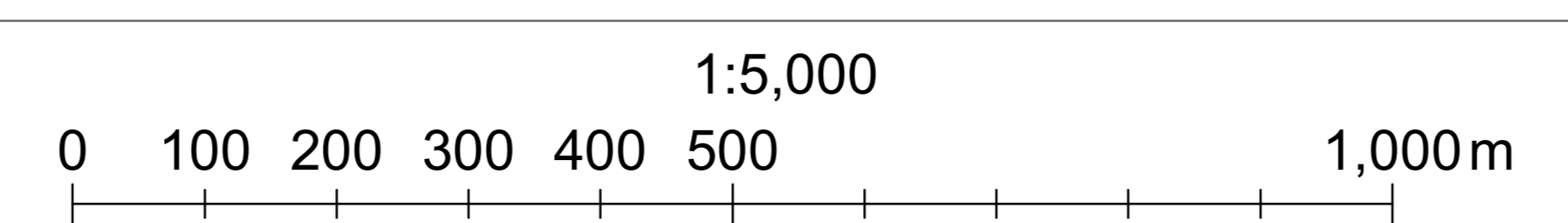
第四公共座標



下越 101

林班番号: 1320~1322・1324~1328・1331・1417

令和六年度 第七次樹立

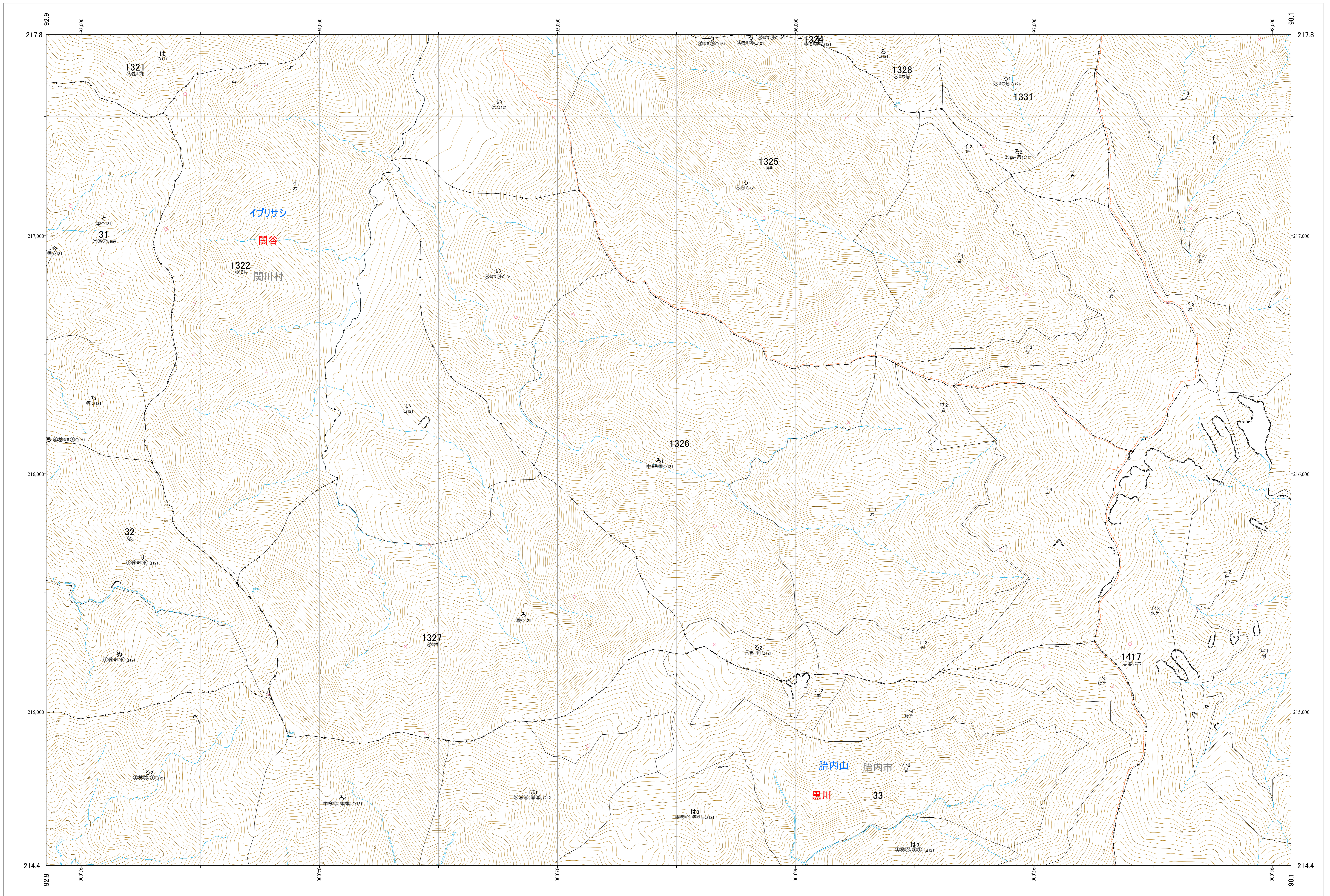
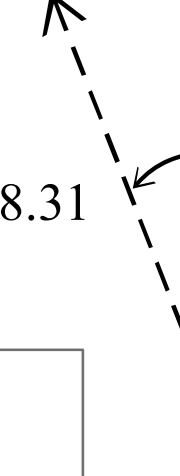


林班番号: 1320~1322・1324~1328・1331・1417 下越 101

関東森林管理局 下越森林管理署 村上支署

関東森林管理局 下越森林計画区  
下越森林管理署 村上支署 基本図 102 (全302)

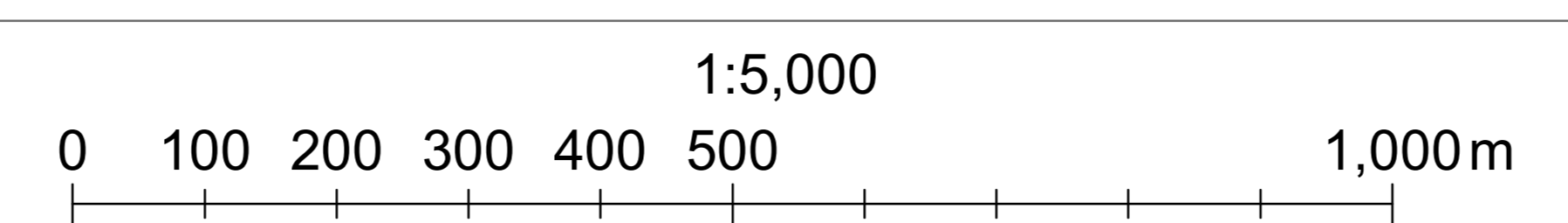
第四公共座標



下越 102

林班番号 : 1321 ~ 1322 · 1324 ~ 1328 · 1331 · 1417

令和六年度 第七次樹立



林班番号 : 1321 ~ 1322 · 1324 ~ 1328 · 1331 · 1417 下越 102

関東森林管理局 下越森林管理署 村上支署

関東森林管理局 下越森林計画区  
下越森林管理署 村上支署 基本図 103 (全302)

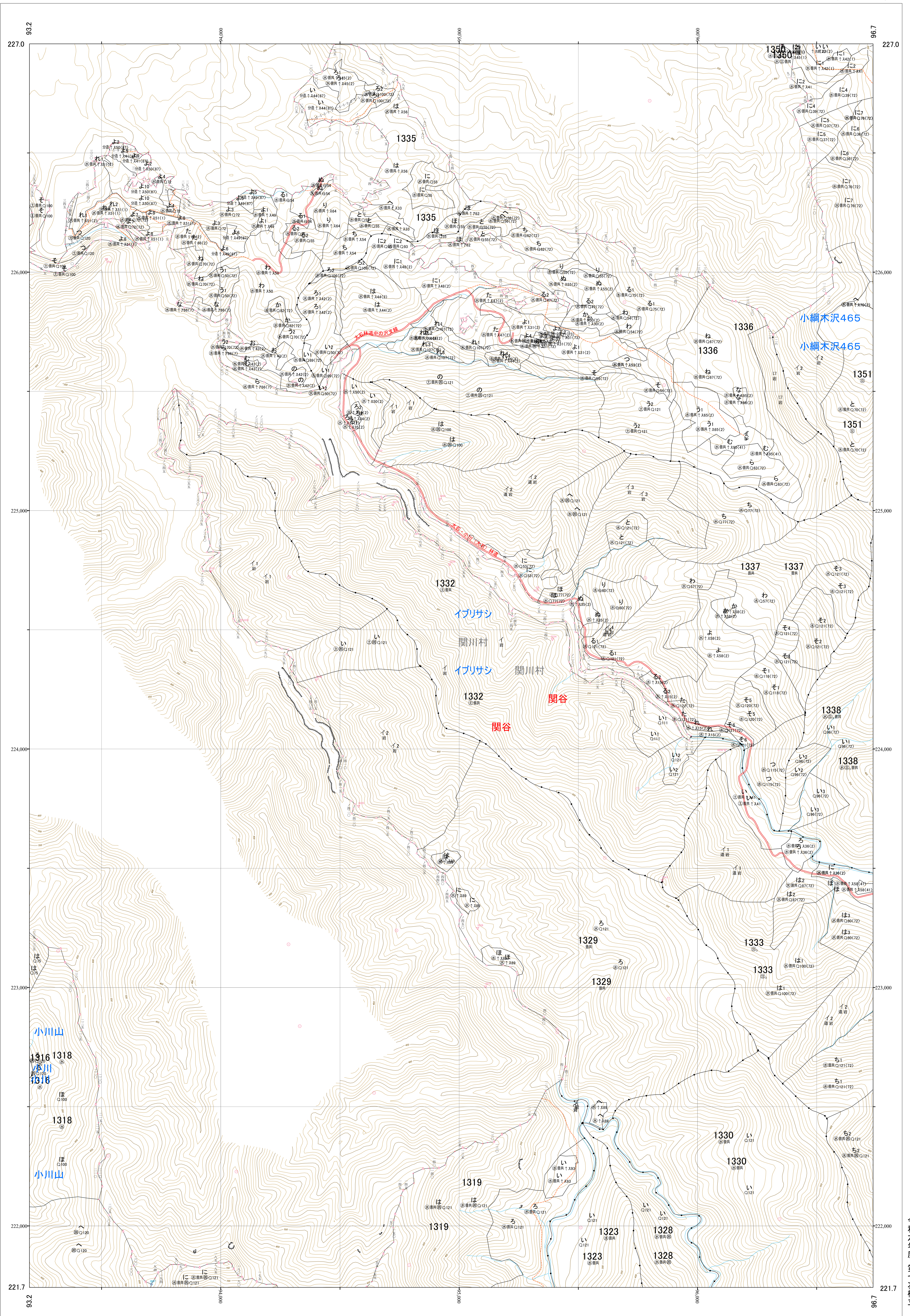
第八公共座標

8.34

下越 103

林班番号: 1318~1319・1323・1328~1330・1332~1338・1351

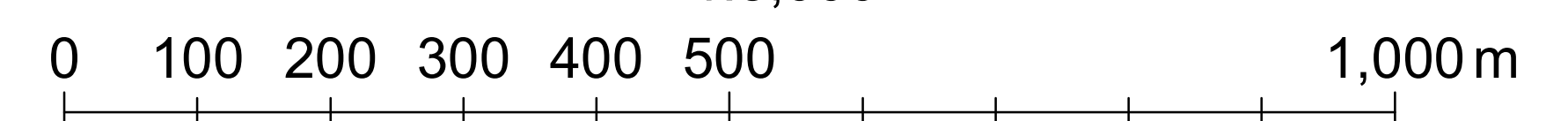
令和六年度 第七次樹立



林班番号: 1318~1319・1323・1328~1330・1332~1333・1335~1338・1351

関東森林管理局 下越森林管理署 村上支署  
下越 103

1:5,000



関東森林管理局 下越森林計画区  
下越森林管理署 村上支署 基本図 104 (全302)

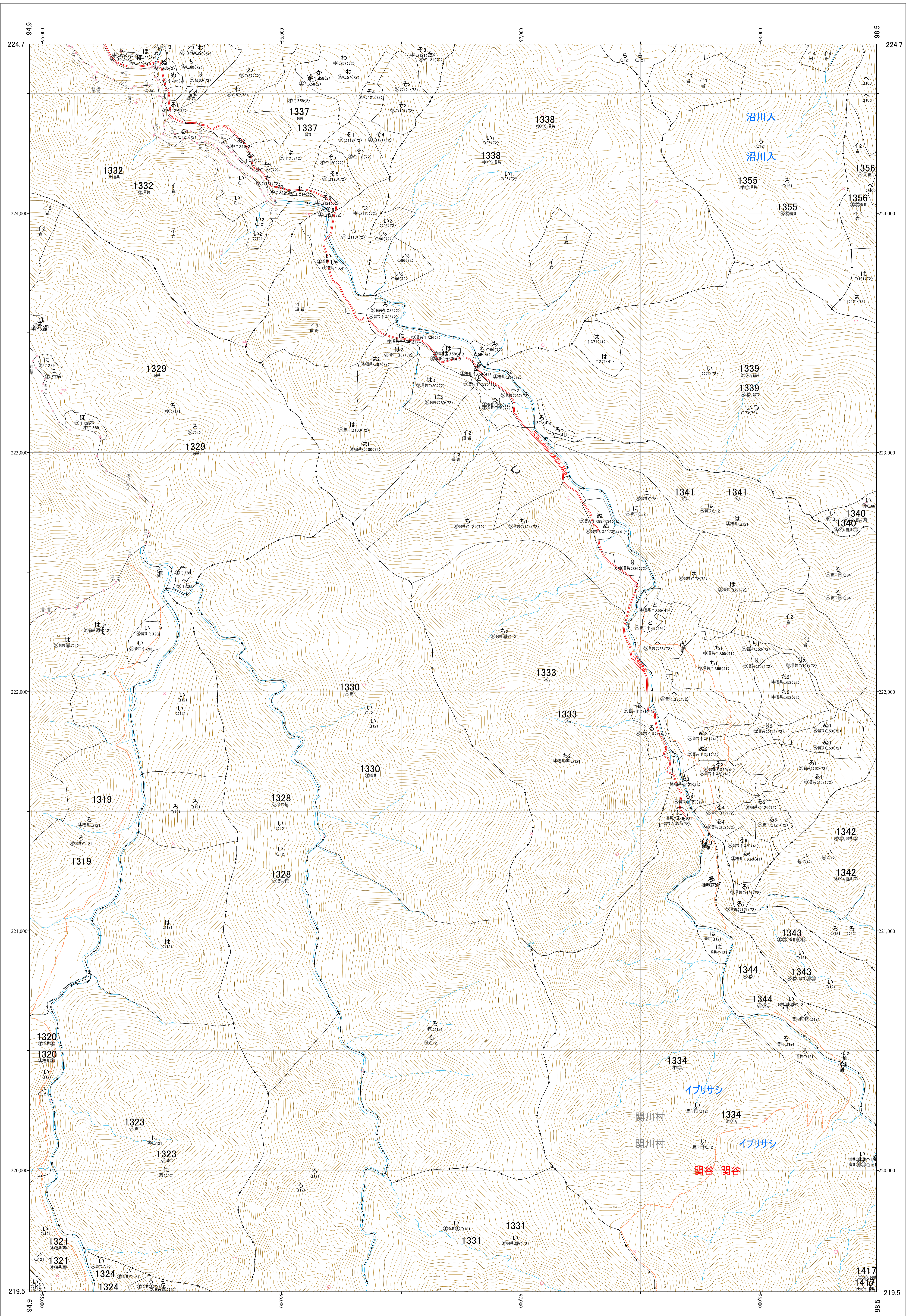
第八公共座標

8.33

下越 104

林班番号: 1319・1323・1328～1334・1337・1338～1344・1355

令和六年度 第七次樹立



林班番号: 1319・1323・1328～1334・1337～1344・1355

下越 104

関東森林管理局 下越森林管理署 村上支署

1:5,000

0 100 200 300 400 500 1,000m

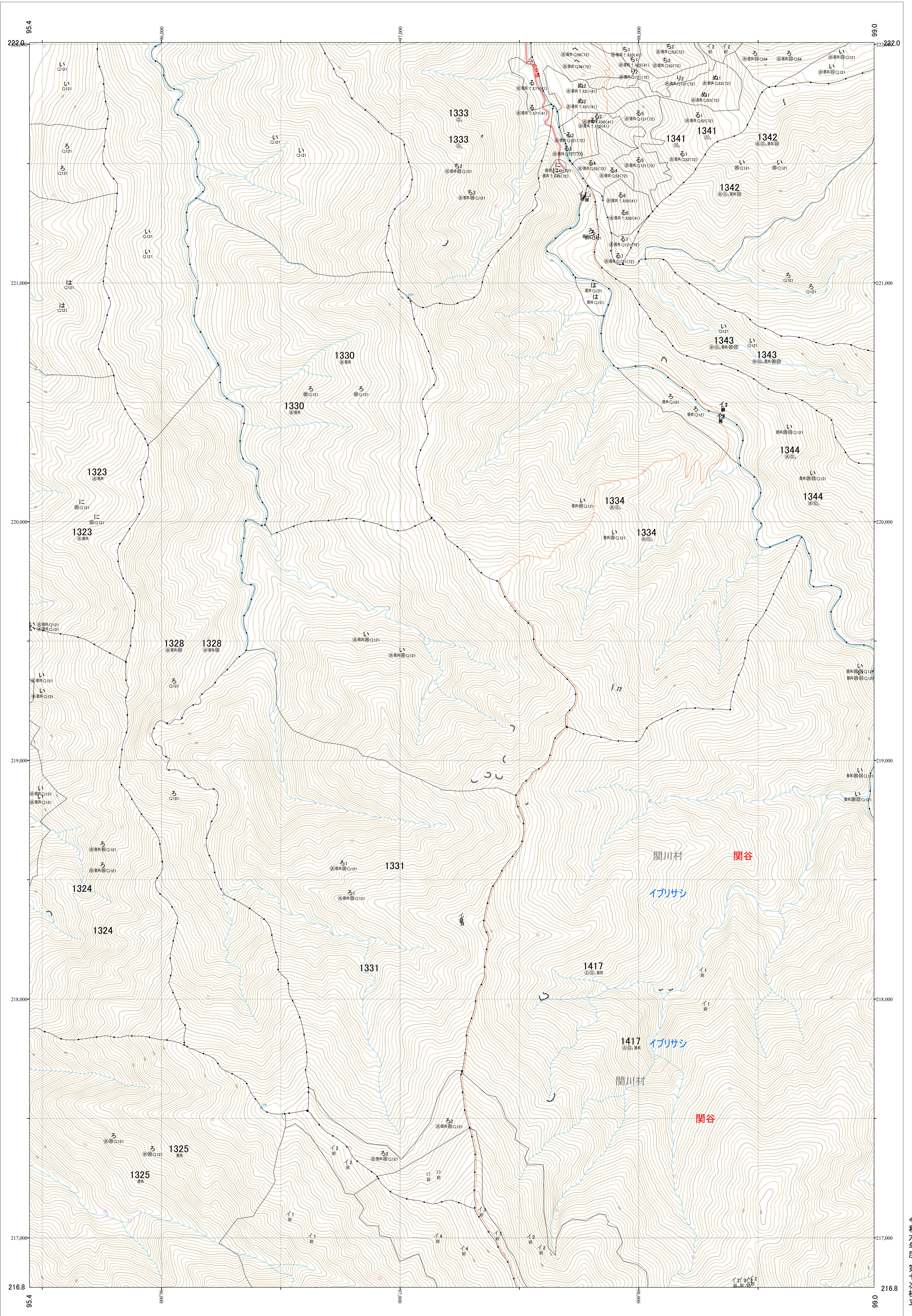
関東森林管理局 下越森林計画区  
下越森林管理署 村上支署 基本図 105 (全302)

第八公共座標

下越 105

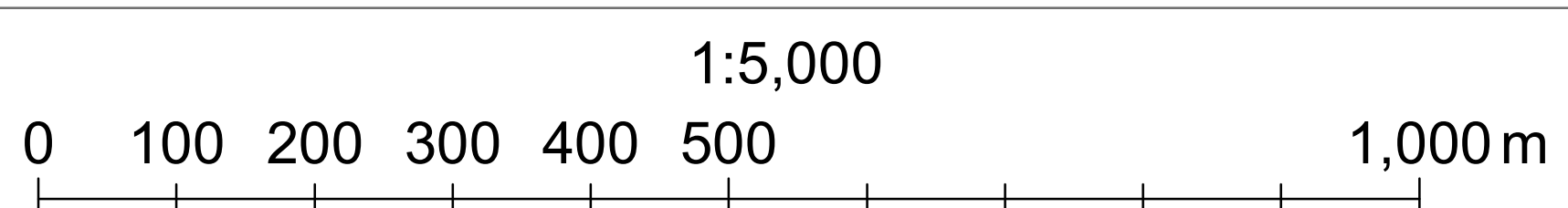
林班番号: 1323~1325・1328・1330~1331・1333~1341~1344・1417

令和六年度 第七次樹立



林班番号: 1323~1325・1328・1330~1331・1333~1334・1341~1344・1417

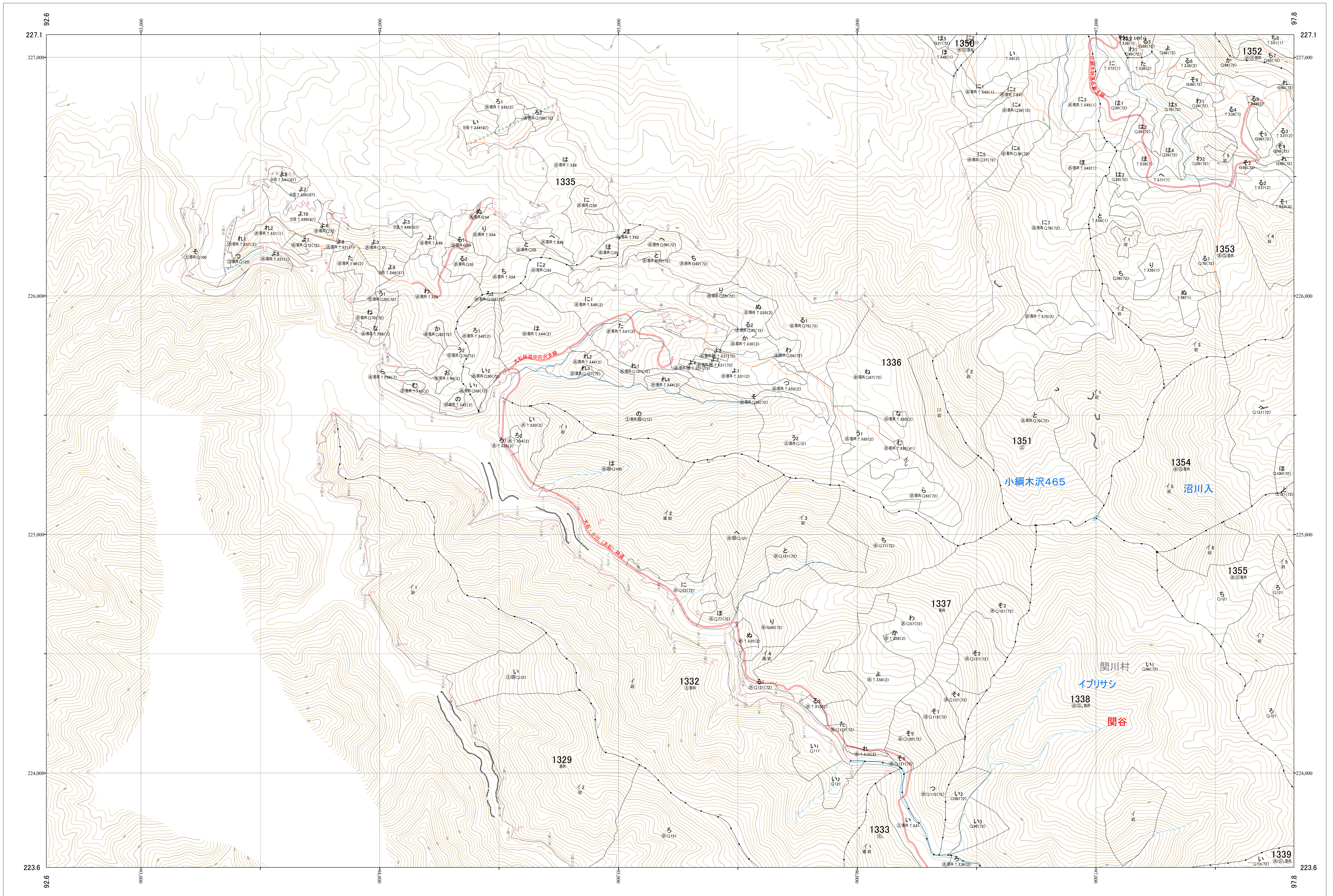
関東森林管理局 下越森林管理署 村上支署  
下越 105



関東森林管理局 下越森林計画区  
下越森林管理署 村上支署 基本図 106 (全302)

第四公共座標

8.34



下越 106

林班番号: 1318・1329・1332~1333・1335~1339・1350~1355

令和六年度 第七次樹立

林班番号: 1318・1329・1332~1333・1335~1339・1350~1355

下越 106

関東森林管理局 下越森林管理署 村上支署

1:5,000  
0 100 200 300 400 500 1,000m

関東森林管理局 下越森林計画区  
下越森林管理署 村上支署 基本図 107 (全302)

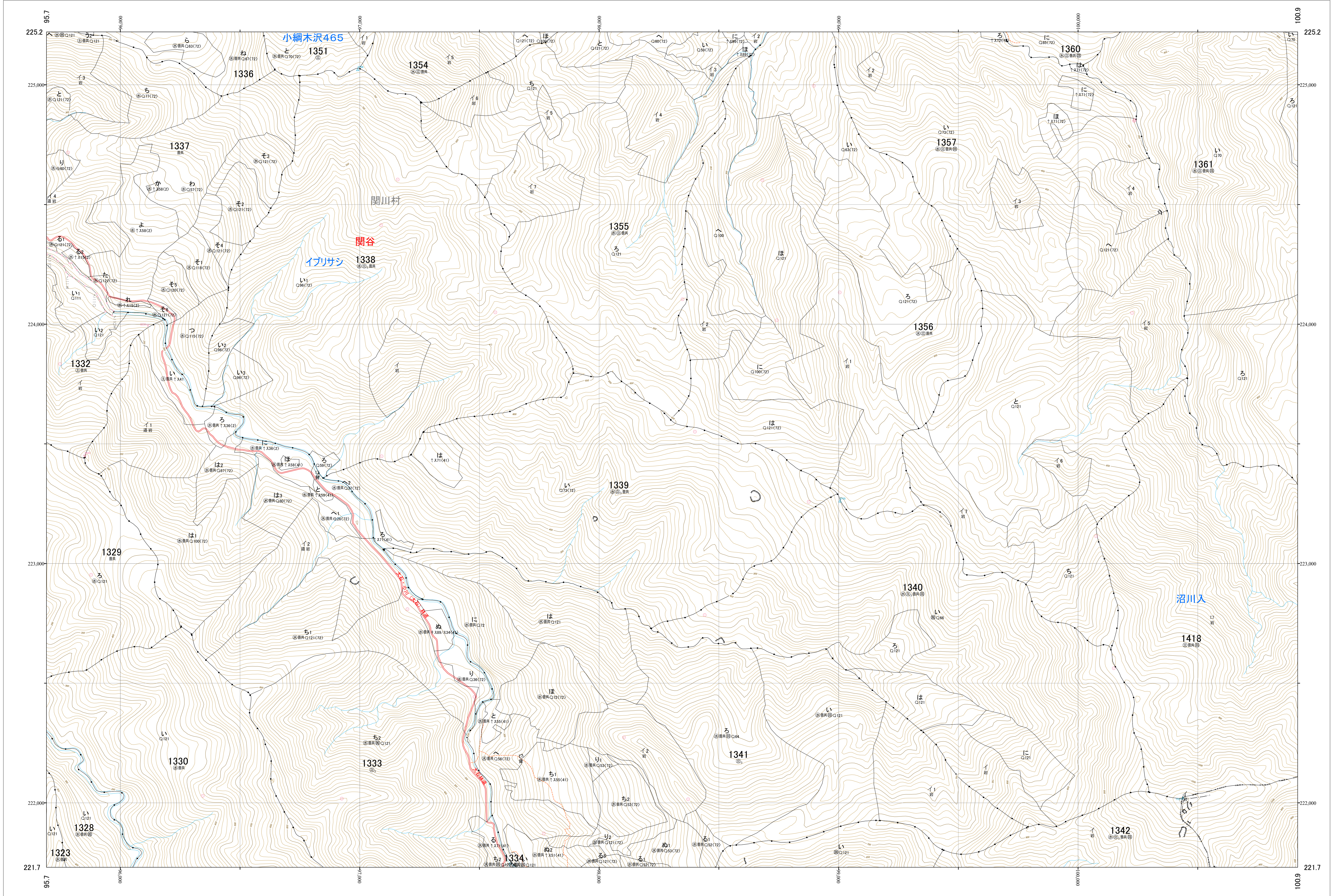
第四公共座標

8.33

下越 107

林班番号: 1328~1330・1332~1334・1336~1342・1351・1354~1357・1360~1361・1418

令和六年度 第七次樹立



林班番号: 1328~1330・1332~1334・1336~1342・1351・1354~1357・1360~1361・1418

下越 107

関東森林管理局 下越森林管理署 村上支署

1:5,000

0 100 200 300 400 500 1,000m

関東森林管理局 下越森林計画区  
下越森林管理署 村上支署 基本図 108 (全302)

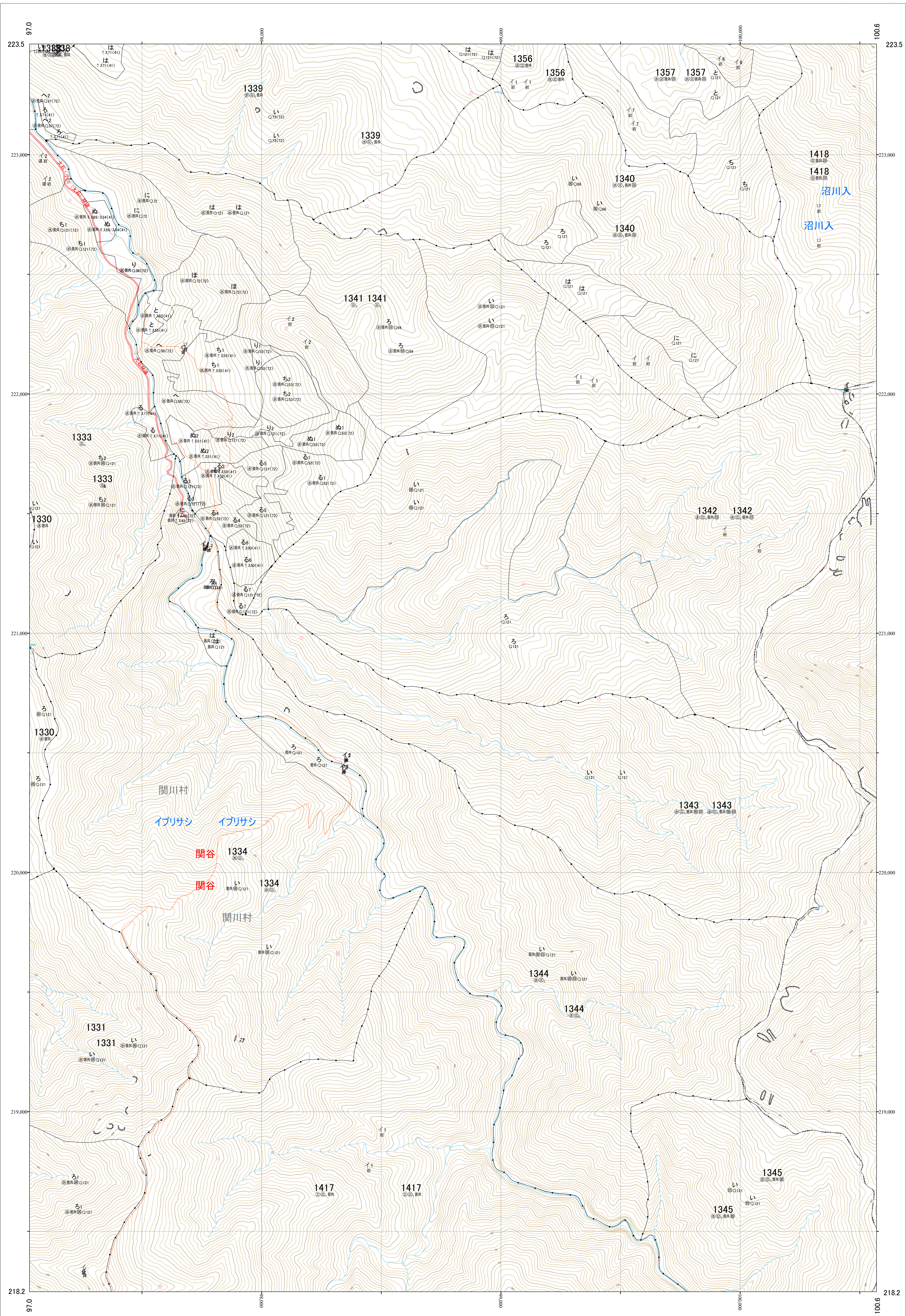
第八公共座標

8.32

下越 108

林班番号: 1330~1331・1333~1334・1338~1345・1356~1357・1361・1417~1418

令和六年度 第七次樹立



林班番号: 1330~1331・1333~1334・1338~1345・1356~1357・1361・1417~1418

関東森林管理局 下越森林管理署 村上支署  
下越 108

1:5,000

0 100 200 300 400 500 1,000m



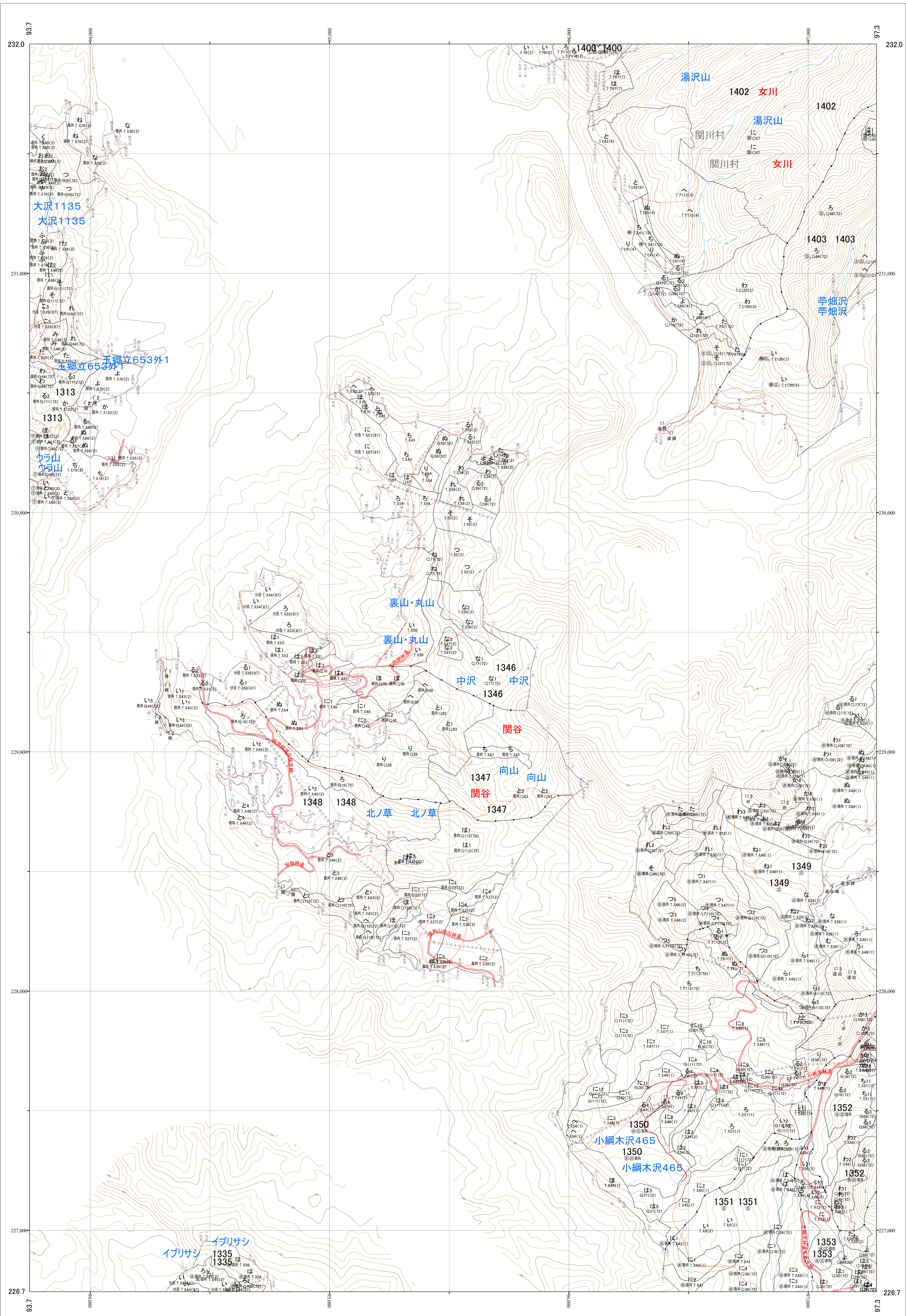
関東森林管理局 下越森林計画区  
下越森林管理署 村上支署 基本図 109 (全302)

第八公共座標

下越 109

林班番号: 1313・1346～1353・1402～1403

令和六年度 第七次樹立



林班番号: 1313・1346～1353・1402～1403

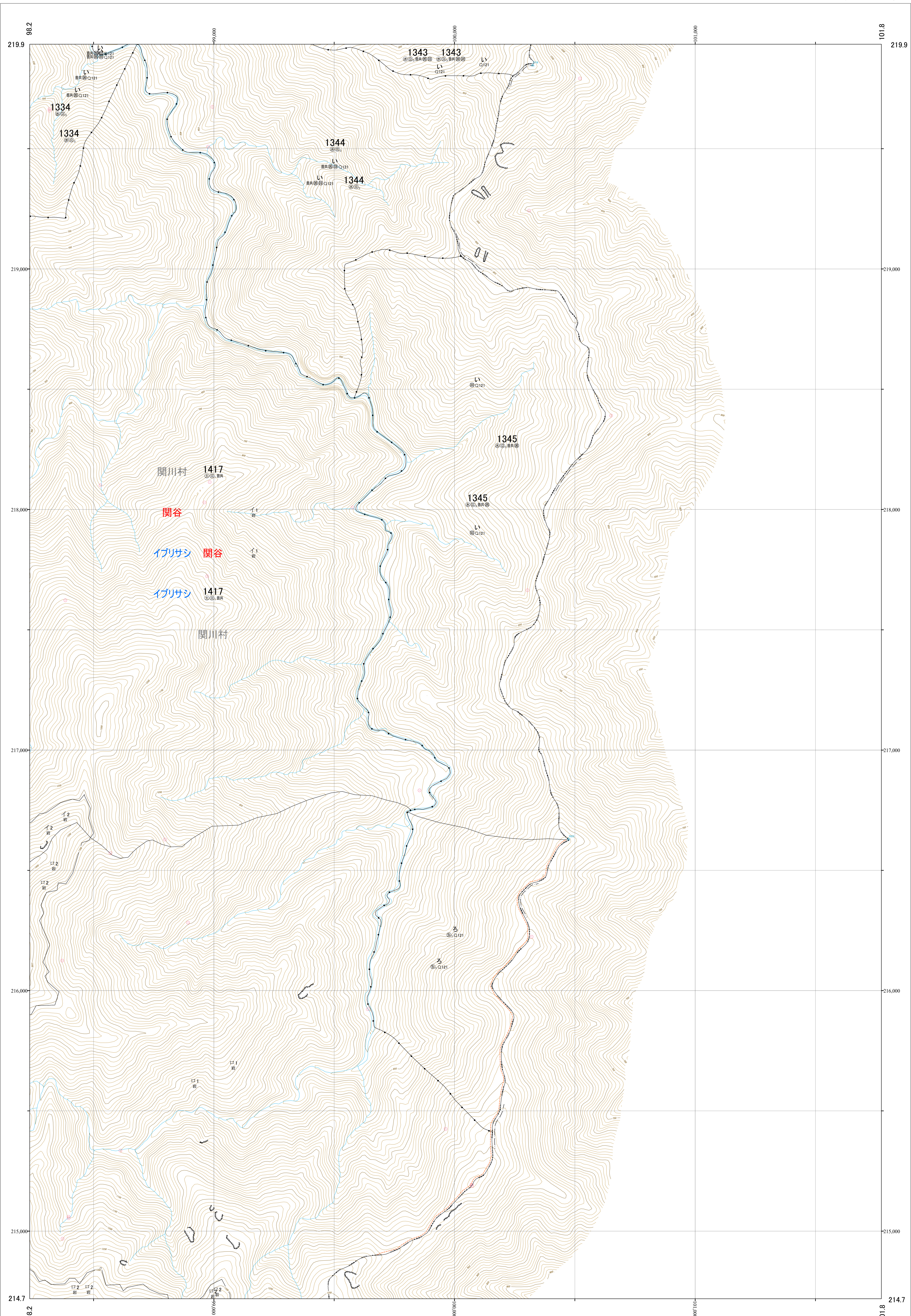
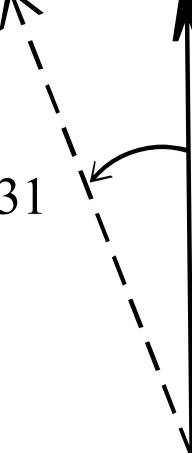
関東森林管理局 下越森林管理署 村上支署  
下越 109

1:5,000

0 100 200 300 400 500 1,000m

関東森林管理局 下越森林計画区  
下越森林管理署 村上支署 基本図 110 (全302)

第八公共座標



下越 110

林班番号: 1344~1345・1417

林班番号: 1344~1345・1417

下越 110

関東森林管理局 下越森林管理署 村上支署

令和六年度 第七次樹立

1:5,000

0 100 200 300 400 500 1,000m