

関東森林管理局 下越森林計画区
下越森林管理署 村上支署 基本図 71 (全302)

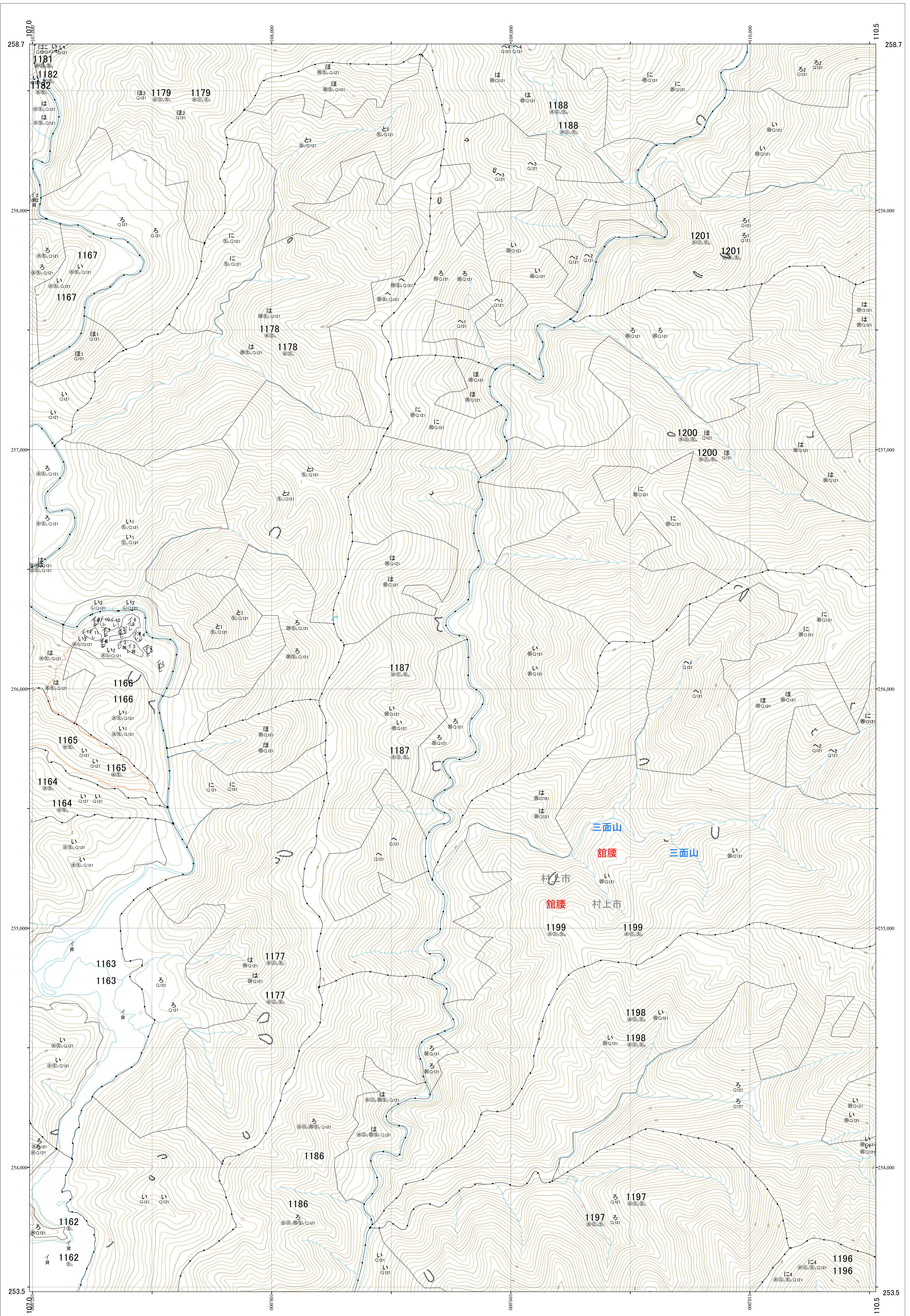
第八公共座標

8.39

下越 71

林班番号: 1162~1167・1171~1172・1177~1182・1186~1202・1204・1208~1210

令和六年度 第七次樹立



林班番号: 1162~1167・1171~1172・1177~1182・1186~1202・1204・1208~1210

下越 71

関東森林管理局 下越森林管理署 村上支署

1:5,000

0 100 200 300 400 500 1,000m

関東森林管理局 下越森林計画区
下越森林管理署 村上支署 基本図 72 (全302)

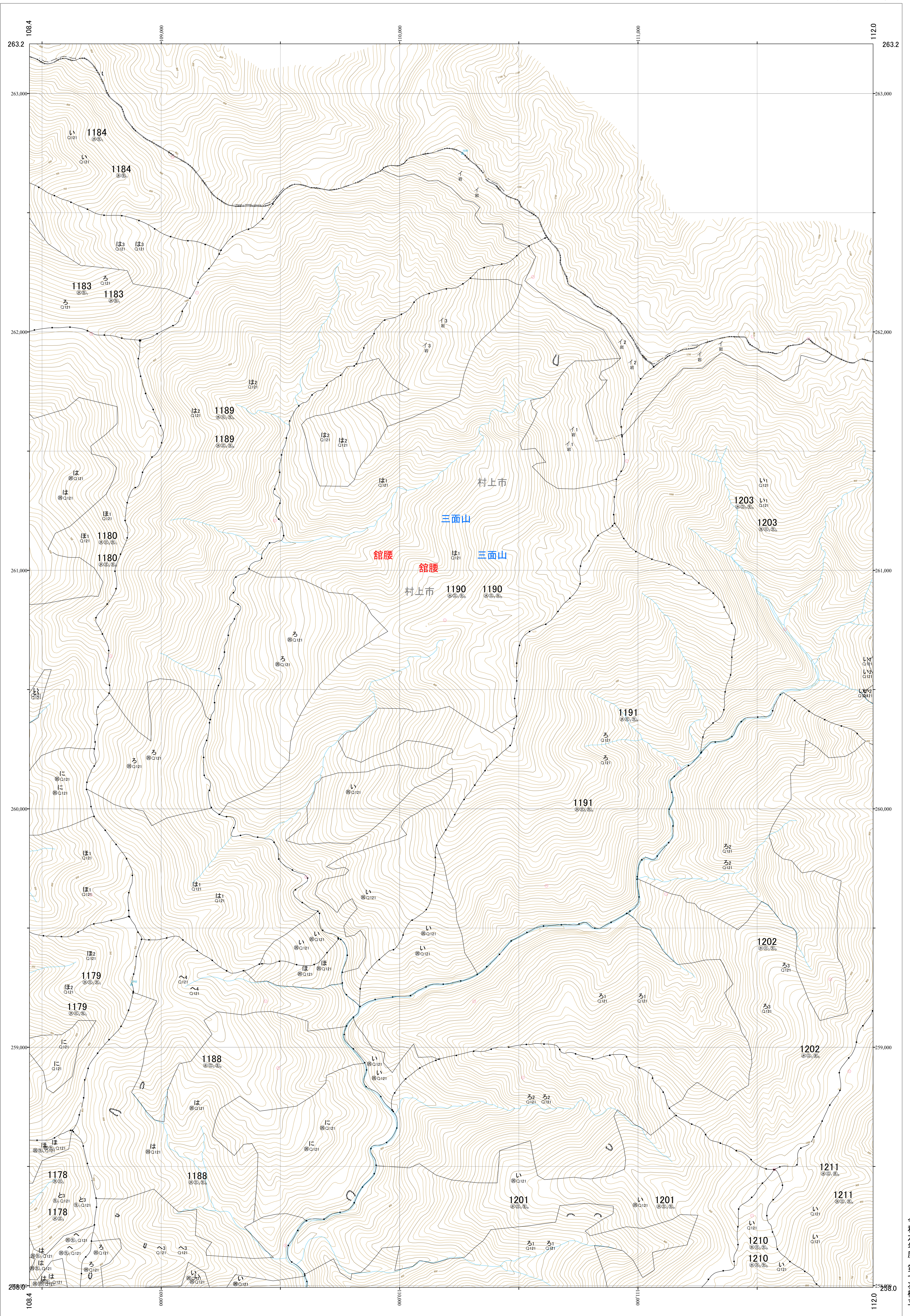
第八公共座標

8.41

下越 72

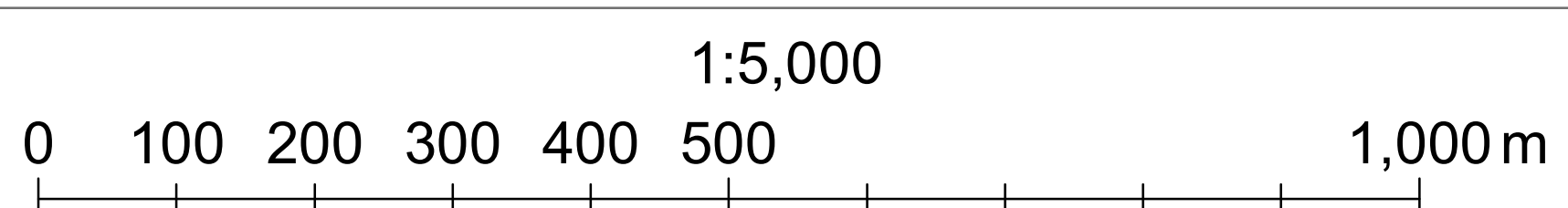
林班番号: 1178~1180・1183~1184・1188~1191・1201~1203・1210~1211

令和六年度 第七次樹立



林班番号: 1178~1180・1183~1184・1188~1191・1201~1203・1210~1211

関東森林管理局 下越森林管理署 村上支署
下越 72



関東森林管理局 下越森林計画区
下越森林管理署 村上支署 基本図 73 (全302)

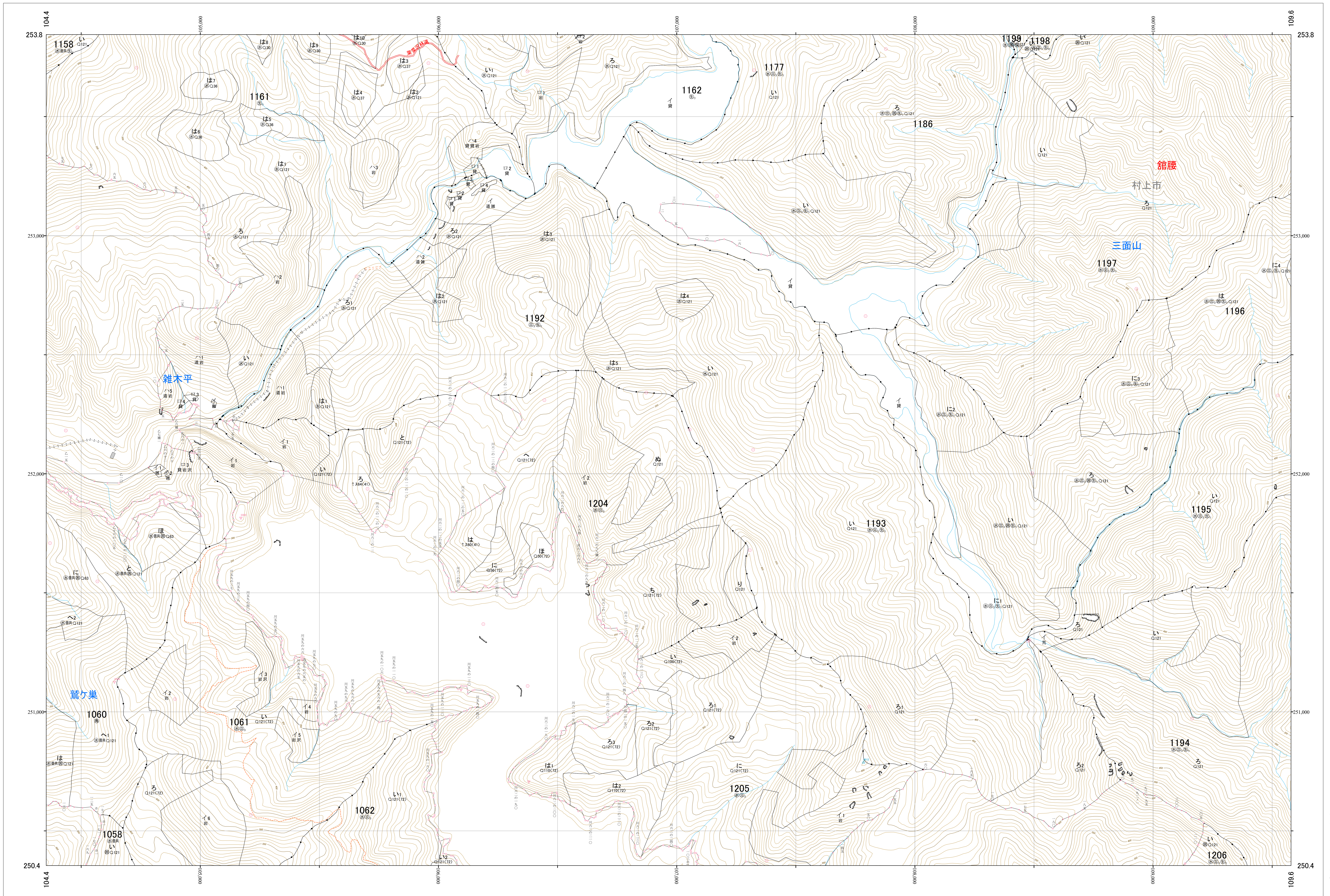
第四公共座標

8.39

下越 73

林班番号: 1058・1060～1062・1161～1162・1177・1186・1192～1199・1204～1206

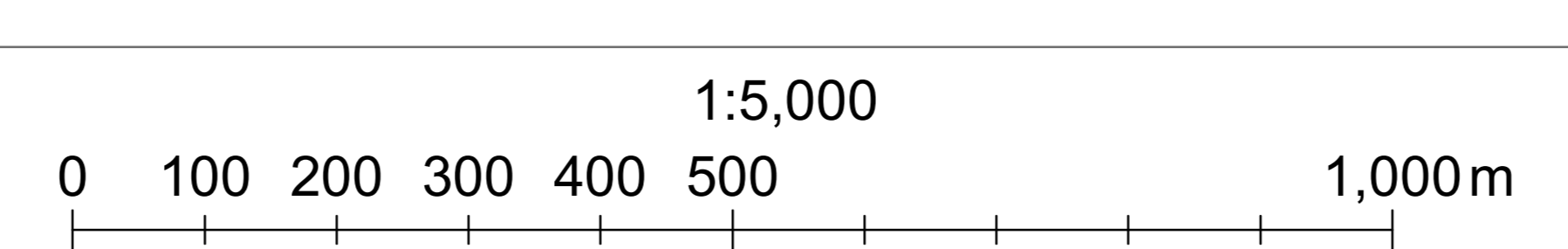
令和六年度 第七次樹立



林班番号: 1058・1060～1062・1161～1162・1177・1186・1192～1199・1204～1206

下越 73

関東森林管理局 下越森林管理署 村上支署



関東森林管理局 下越森林計画区
下越森林管理署 村上支署 基本図 74 (全302)

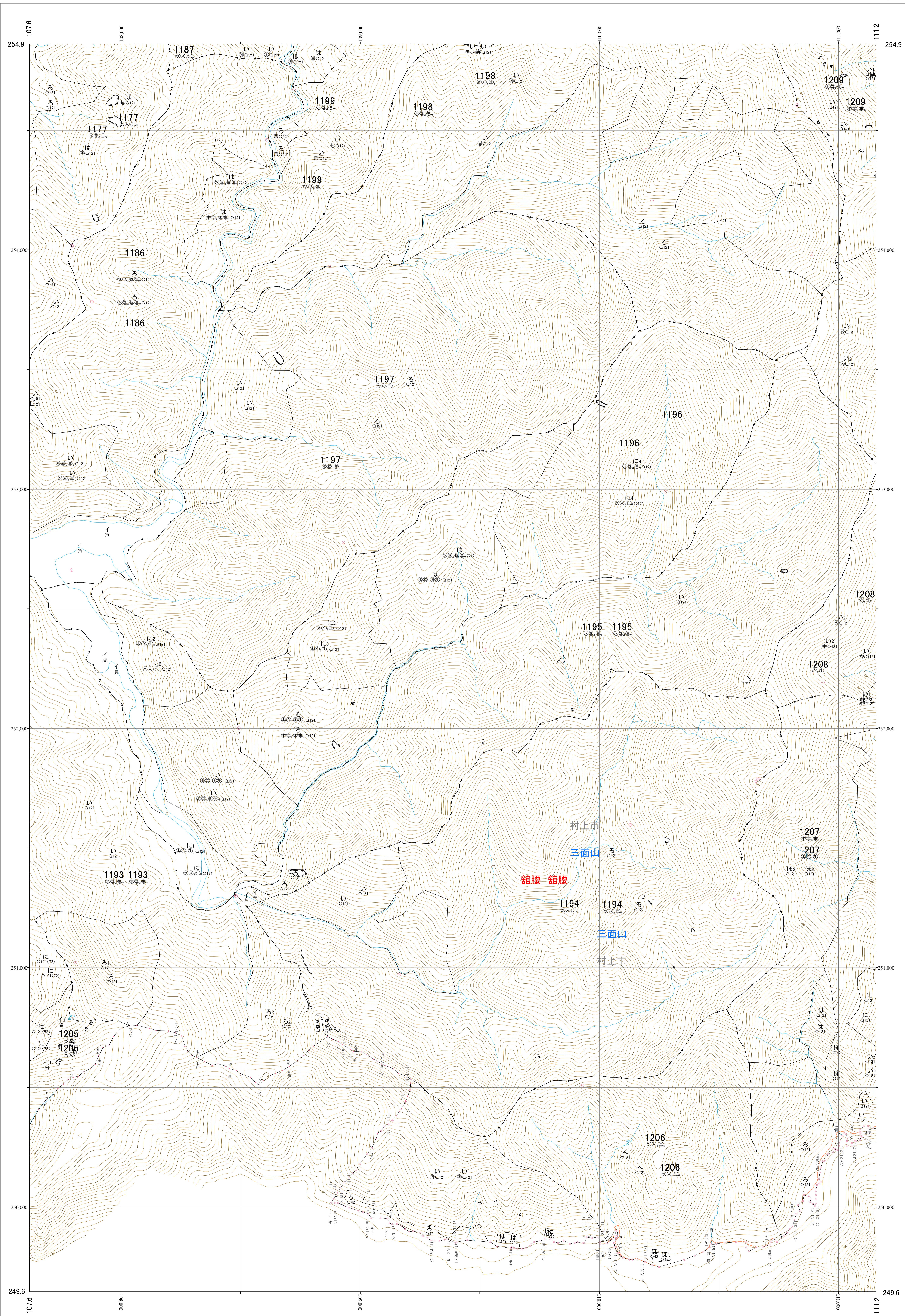
第八公共座標

8.38

下越 74

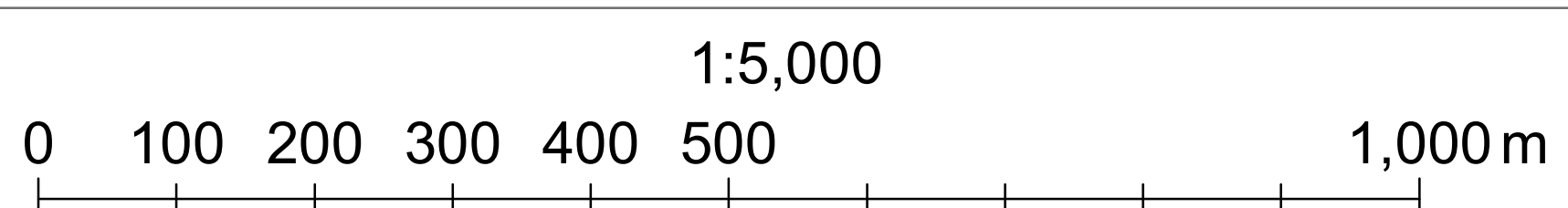
林班番号: 1163・1177・1186・1192~1199・1205~1209

令和六年度 第七次樹立



林班番号: 1163・1177・1186・1192~1199・1205~1209

関東森林管理局 下越森林管理署 村上支署
下越 74



関東森林管理局 下越森林計画区
下越森林管理署 村上支署 基本図 75 (全302)

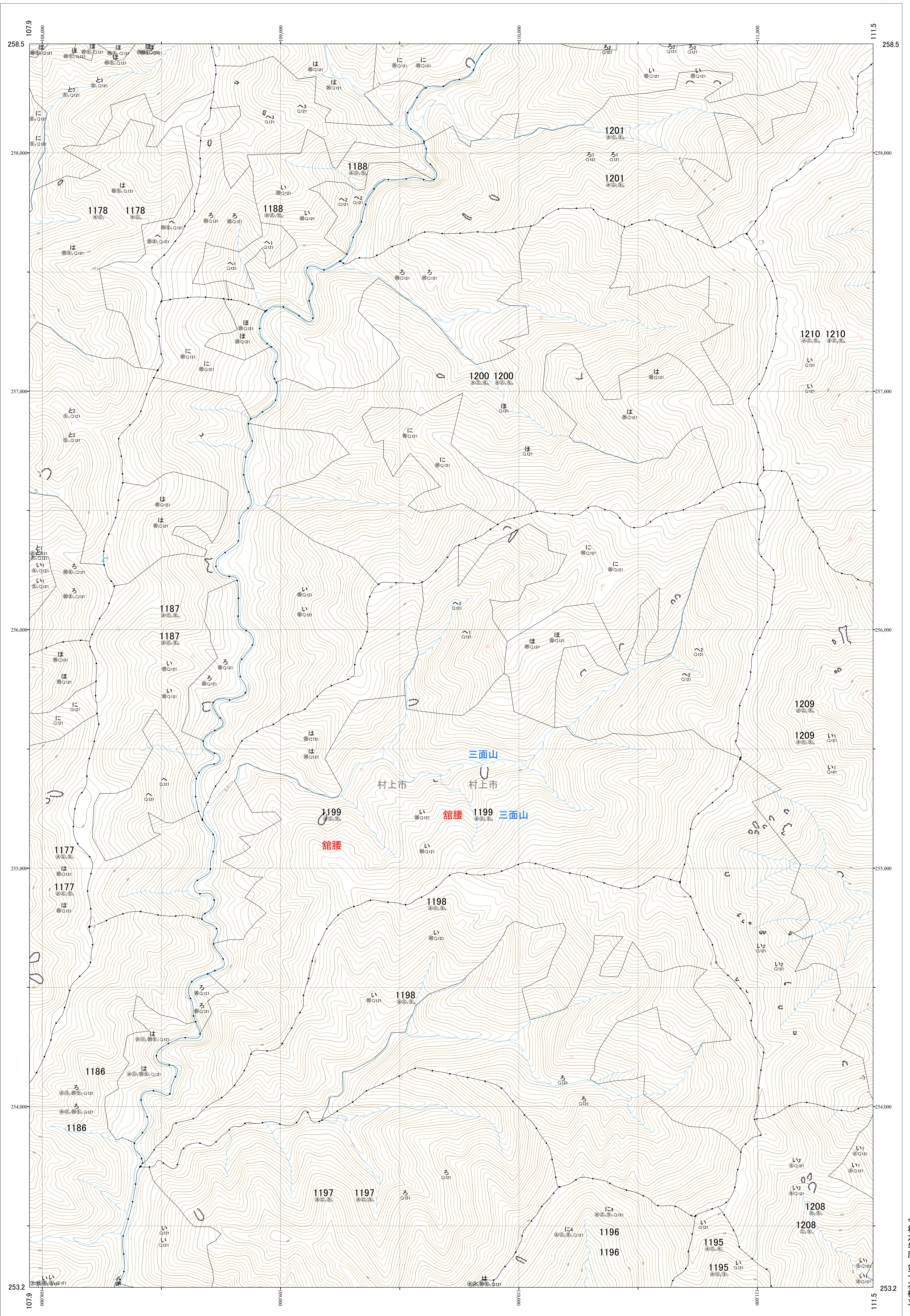
第八公共座標

8.39

下越 75

林班番号: 1177~1178・1186~1188・1195~1201・1208~1210

令和六年度 第七次樹立



林班番号: 1177~1178・1186~1188・1195~1201・1208~1210

関東森林管理局 下越森林管理署 村上支署
下越 75

1:5,000

0 100 200 300 400 500 1,000m

関東森林管理局 下越森林計画区
下越森林管理署 村上支署 基本図 76 (全302)

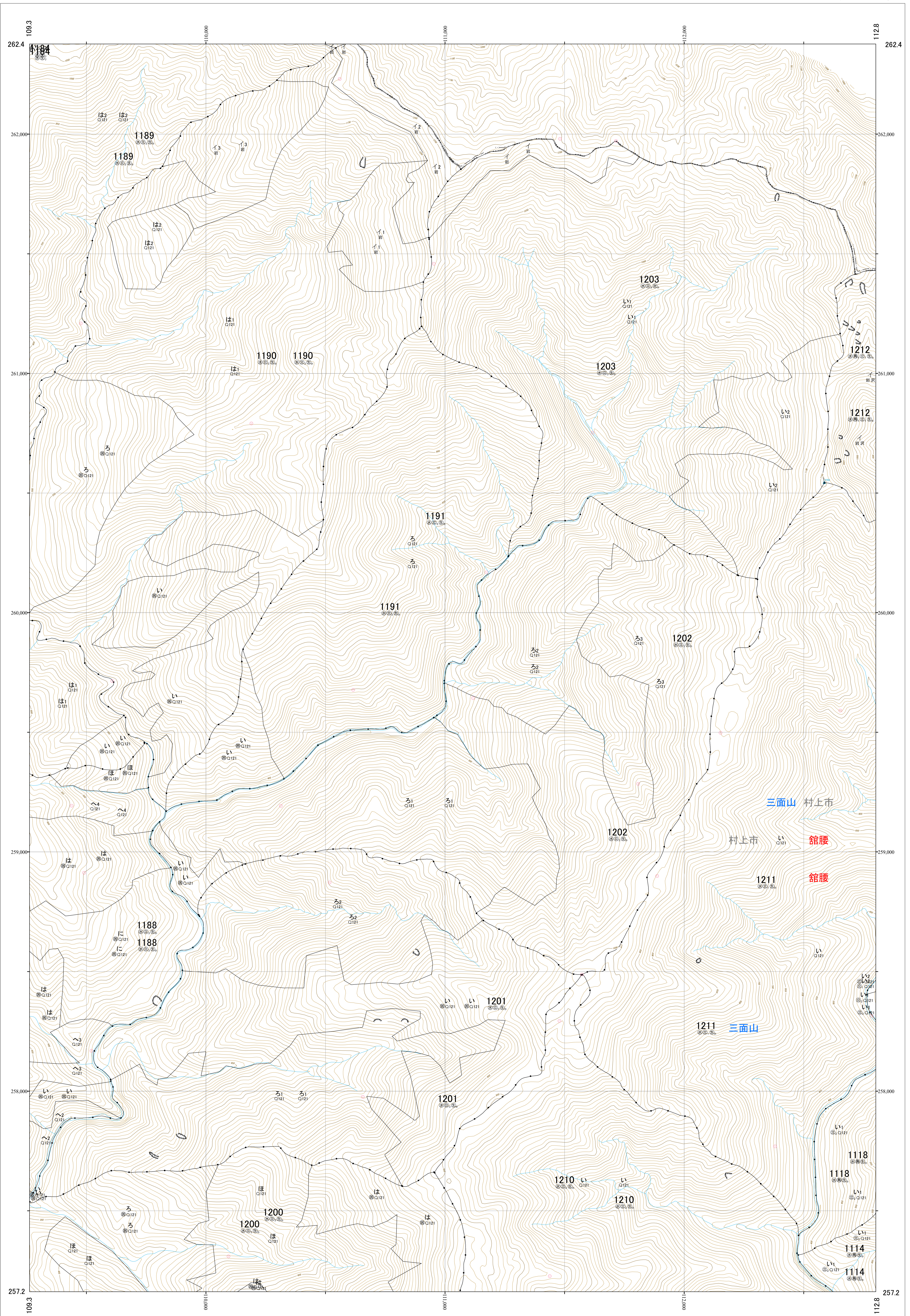
第四公共座標

8.4

下越 76

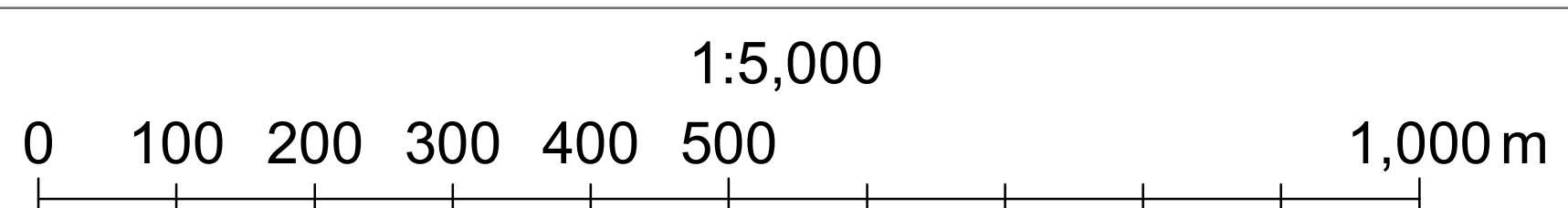
林班番号: 1114・1118・1183～1184・1188～1191・1200～1203・1210～1212

令和六年度 第七次樹立



林班番号: 1114・1118・1183～1184・1188～1191・1200～1203・1210～1212

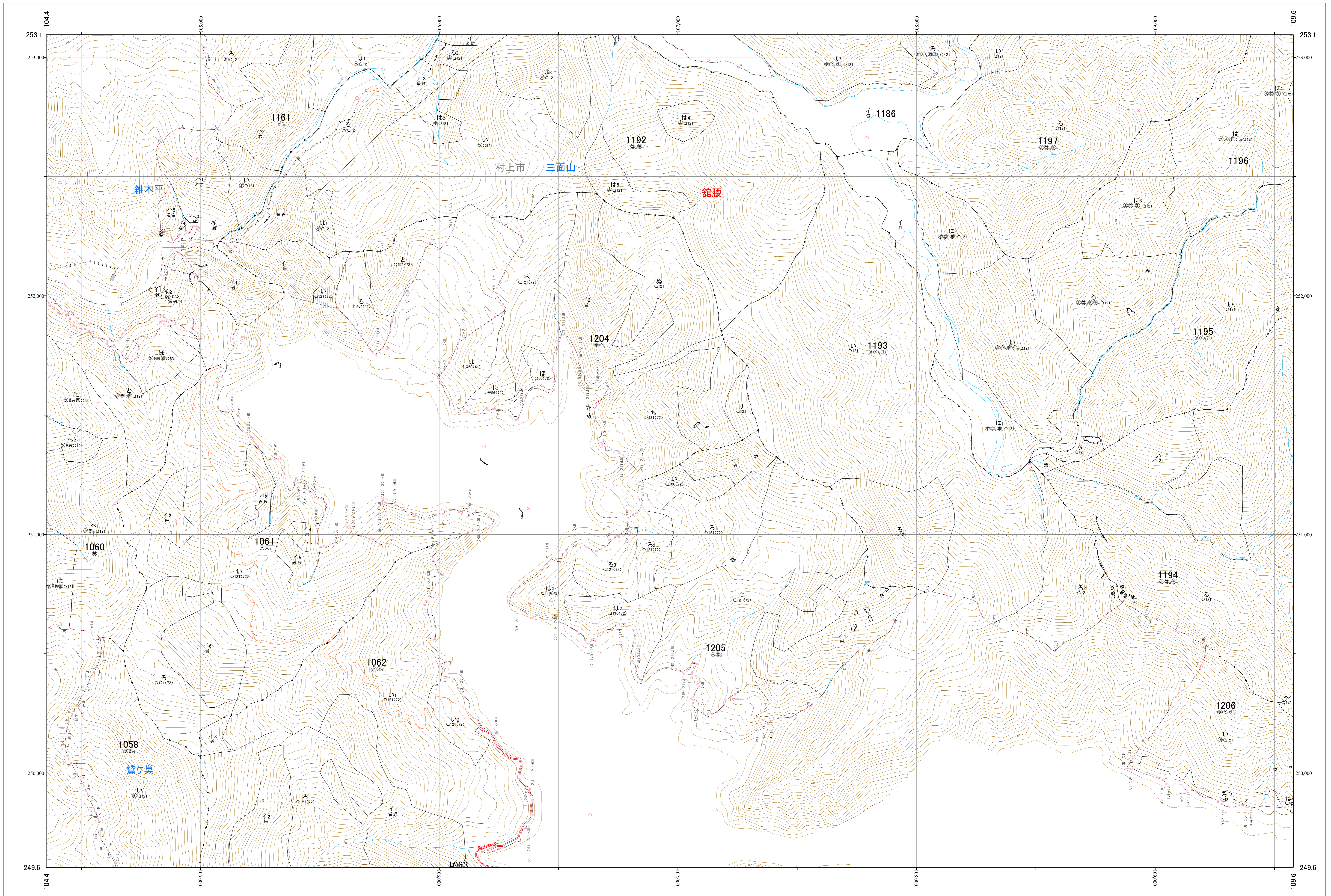
関東森林管理局 下越森林管理署 村上支署
下越 76



関東森林管理局 下越森林計画区
下越森林管理署 村上支署 基本図 77 (全302)

第四公共座標

8.39



下越 77

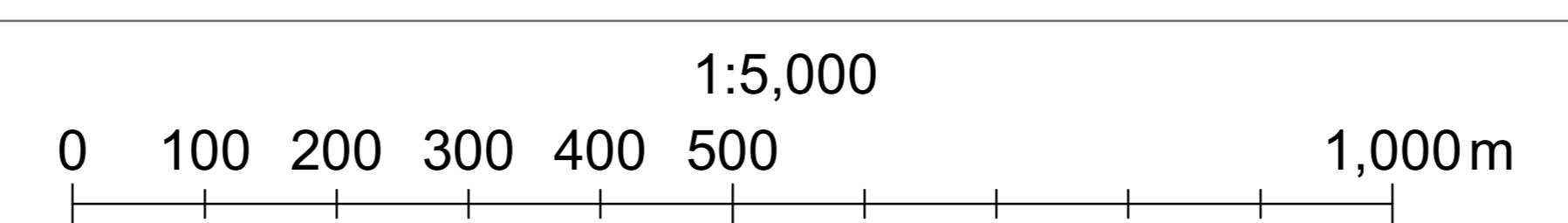
林班番号: 1058・1060～1062・1161・1186・1192～1197・1204～1206

令和六年度 第七次樹立

林班番号: 1058・1060～1062・1161・1186・1192～1197・1204～1206

下越 77

関東森林管理局 下越森林管理署 村上支署



関東森林管理局 下越森林計画区
下越森林管理署 村上支署 基本図 78 (全302)

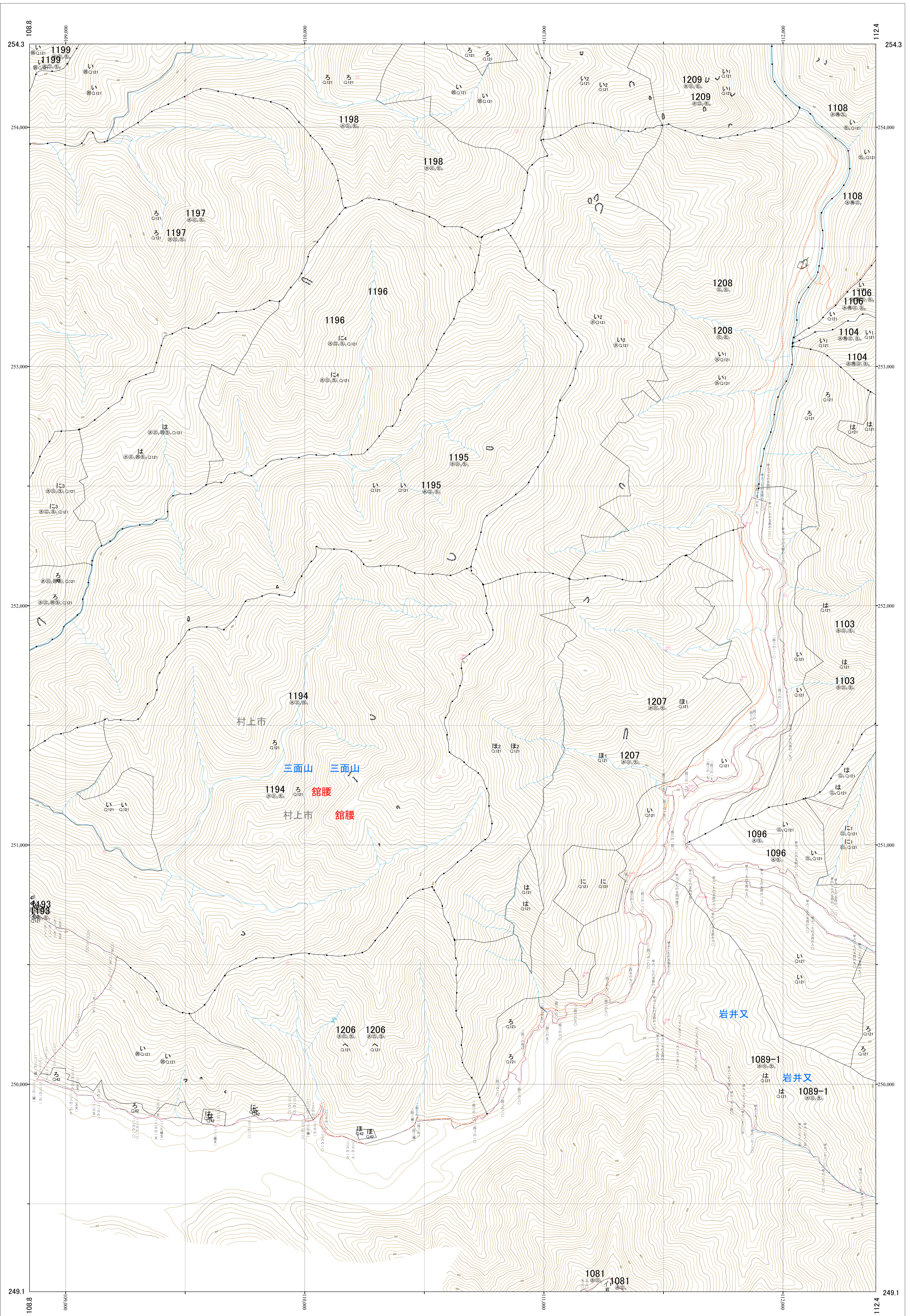
第八公共座標

8.38

下越 78

林班番号: 1081・1083・1089・1096・1103・1104・1106・1108・1186・1193・1199・1206・1209

令和六年度 第七次樹立



林班番号: 1081・1083・1089・1096・1103・1104・1106・1108・1186・1193・1199・1206・1209

下越 78

関東森林管理局 下越森林管理署 村上支署

1:5,000

0 100 200 300 400 500 1,000m

関東森林管理局 下越森林計画区
下越森林管理署 村上支署 基本図 79 (全302)

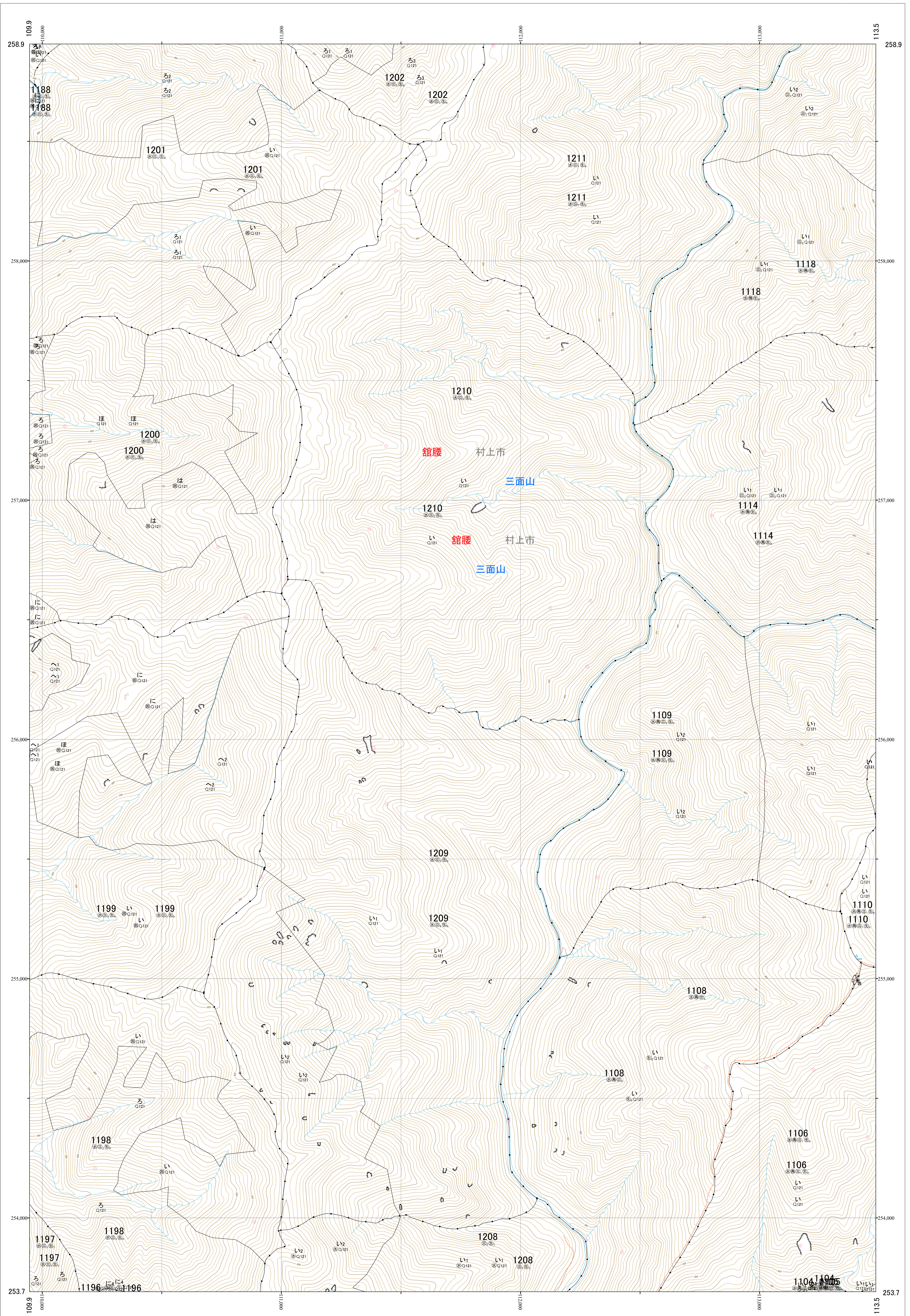
第八公共座標

8.39

下越 79

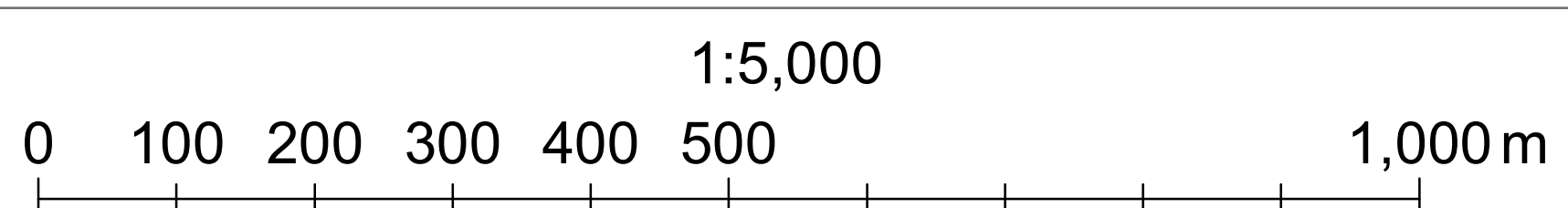
林班番号: 1104~1106・1108~1110・1114~1118・1188・1195~1202・1208~1211

令和六年度 第七次樹立



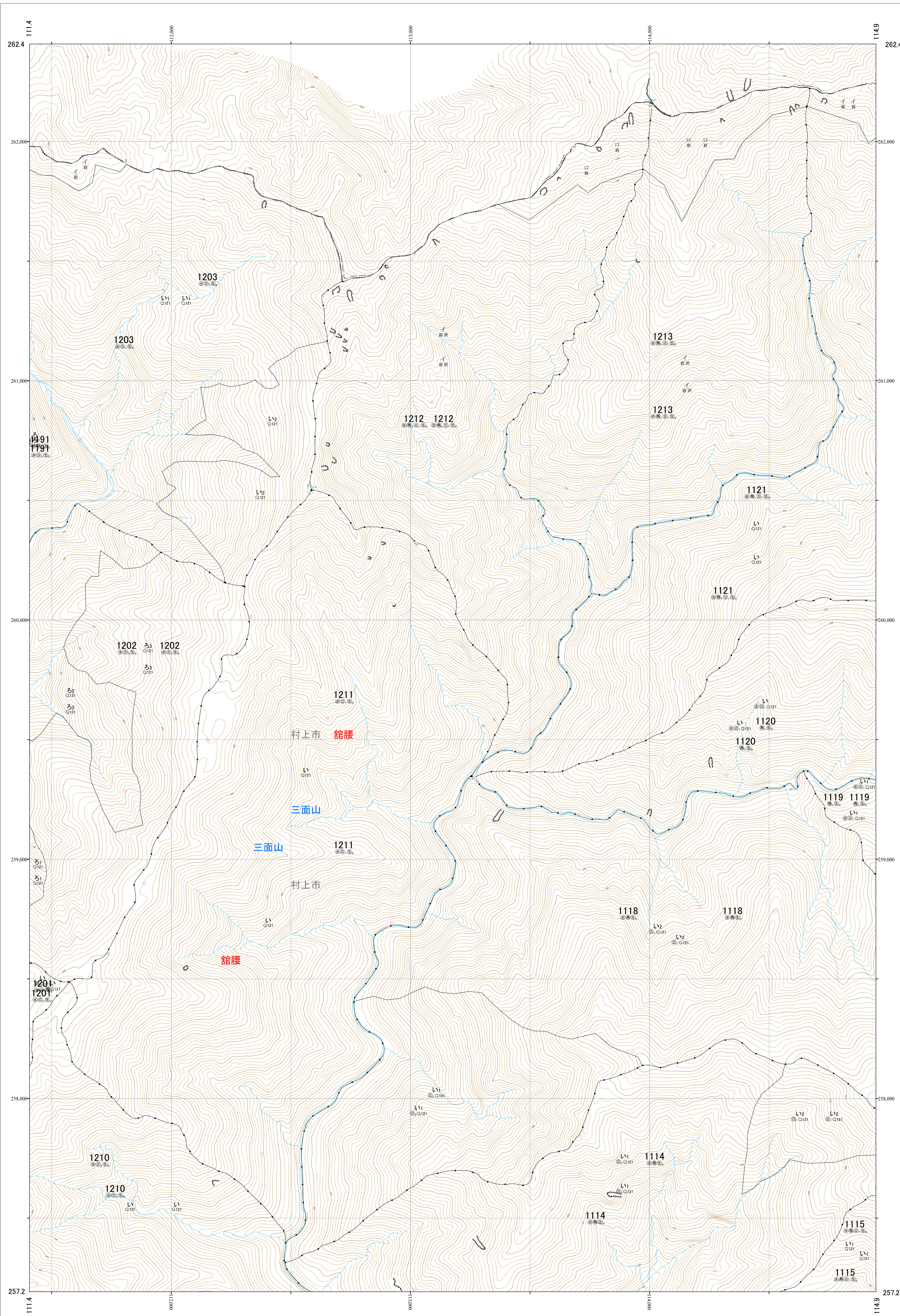
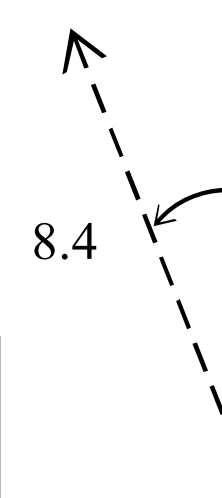
林班番号: 1104~1106・1108~1110・1114~1118・1188・1195~1202・1208~1211

関東森林管理局 下越森林管理署 村上支署
下越 79



関東森林管理局 下越森林計画区
下越森林管理署 村上支署 基本図 80 (全302)

第八公共座標



下越 80

林班番号: 1114~1115・1118~1121・1191・1201~1203・1210~1213

林班番号: 1114~1115・1118~1121・1191・1201~1203・1210~1213

関東森林管理局 下越森林管理署 村上支署
下越 80

令和六年度 第七次樹立

