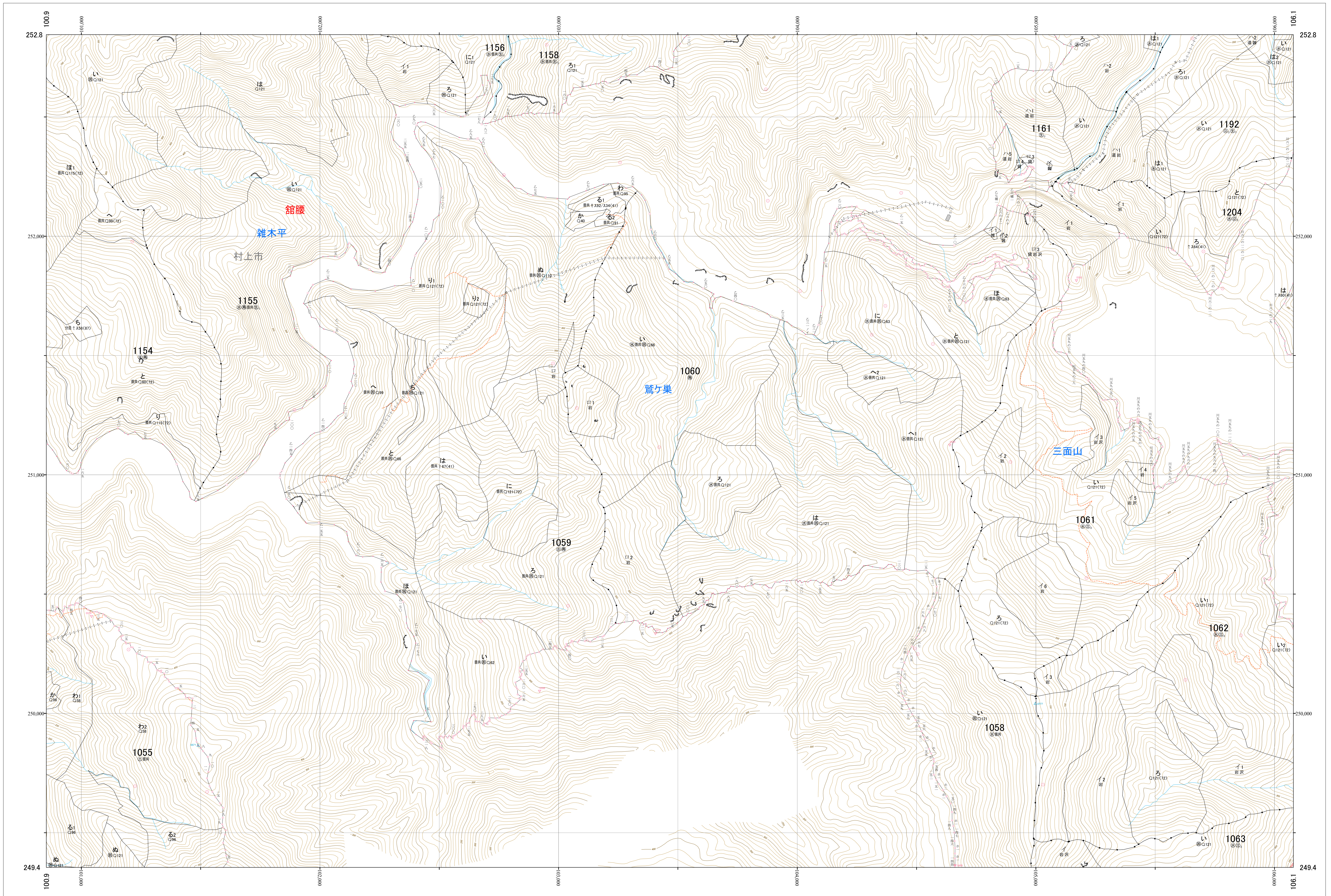


関東森林管理局 下越森林計画区
下越森林管理署 村上支署 基本図 21 (全302)

第四公共座標

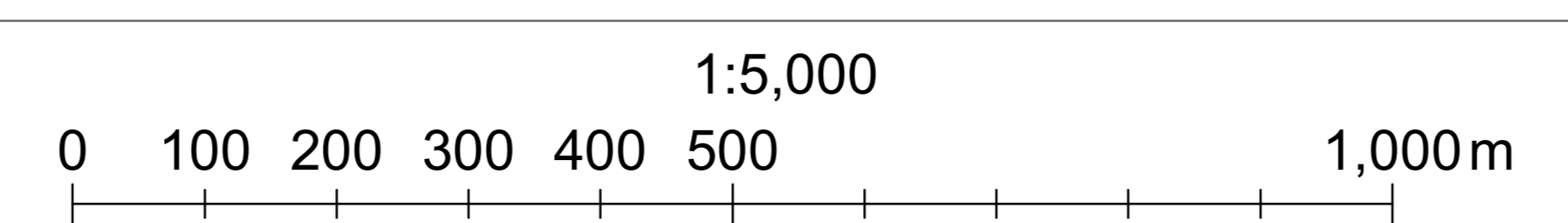
8.39



下越 21

林班番号: 1055・1058～1063・1154～1156・1158・1161・1192・1204

令和六年度 第七次樹立



林班番号: 1055・1058～1063・1154～1156・1158・1161・1192・1204

下越 21

関東森林管理局 下越森林管理署 村上支署

関東森林管理局 下越森林計画区
下越森林管理署 村上支署 基本図 22 (全302)

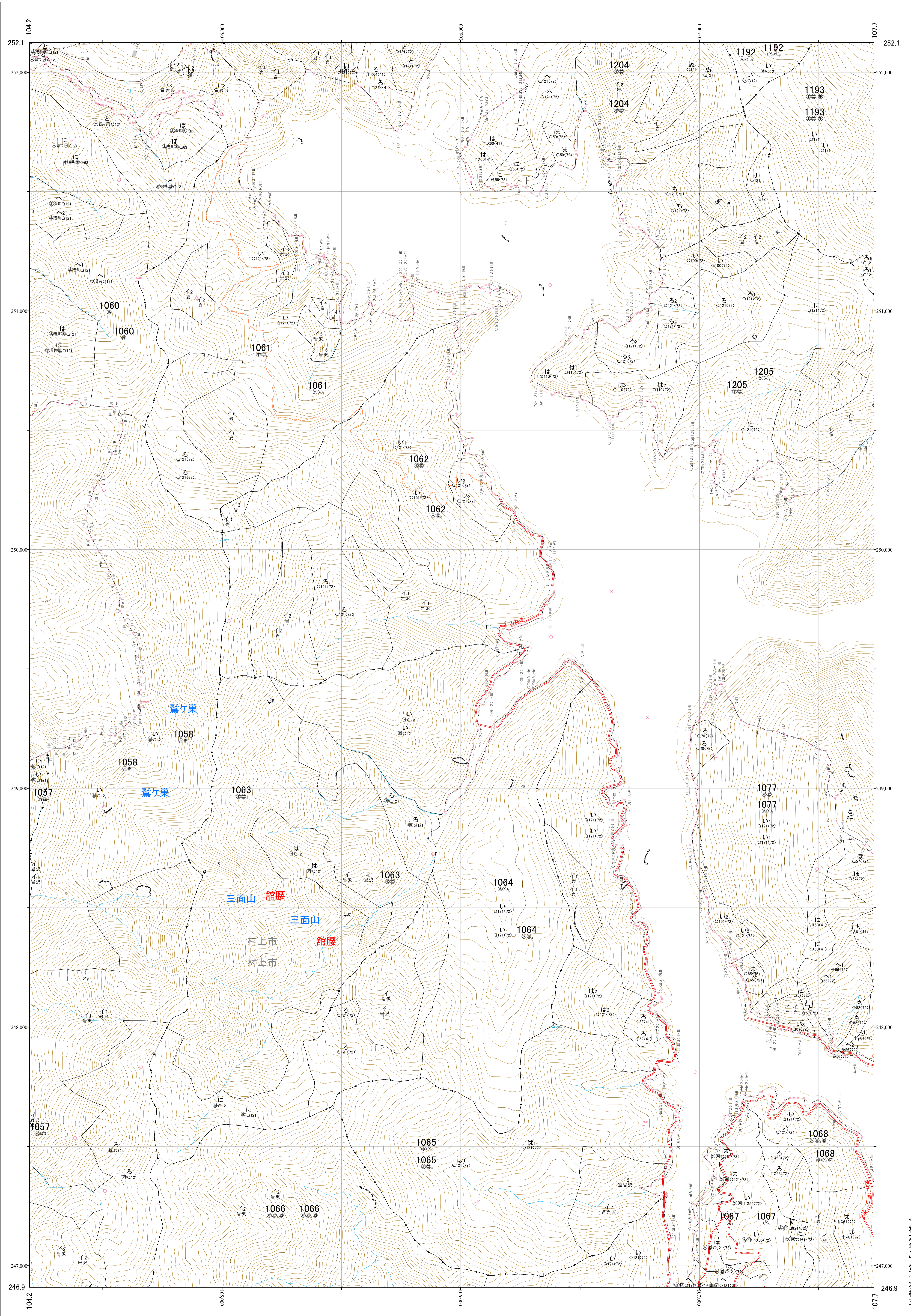
第八公共座標

8.38

下越 22

林班番号: 1046・1057~1058・1060~1068・1077・1161・1192~1193・1204~1205

令和六年度 第七次樹立



林班番号: 1046・1057~1058・1060~1068・1077・1161・1192~1193・1204~1205

下越 22

関東森林管理局 下越森林管理署 村上支署

1:5,000

0 100 200 300 400 500 1,000m

関東森林管理局 下越森林計画区
下越森林管理署 村上支署 基本図 23 (全302)

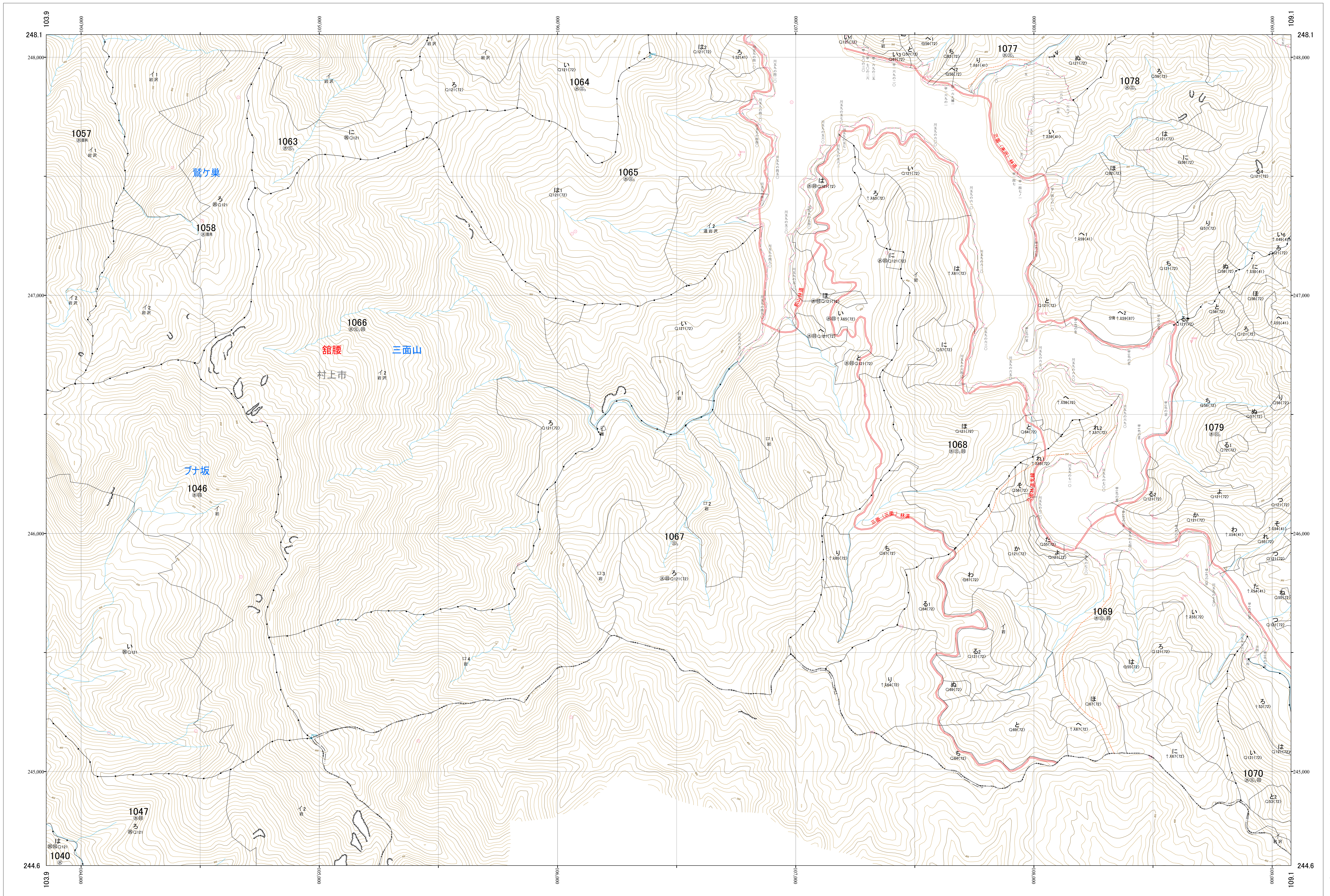
第四公共座標

8.37

下越 23

林班番号: 1040・1046～1047・1057～1058・1063～1070・1077～1079

令和六年度 第七次樹立



林班番号: 1040・1046～1047・1057～1058・1063～1070・1077～1079

下越 23

関東森林管理局 下越森林管理署 村上支署

関東森林管理局 下越森林計画区
下越森林管理署 村上支署 基本図 24 (全302)

第四公共座標

8.36



下越 24

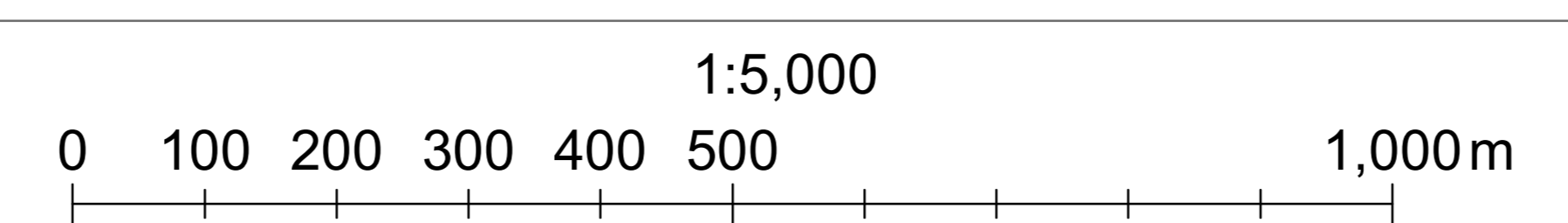
林班番号: 1069~1074・1078~1085

令和六年度 第七次樹立

林班番号: 1069~1074・1078~1085

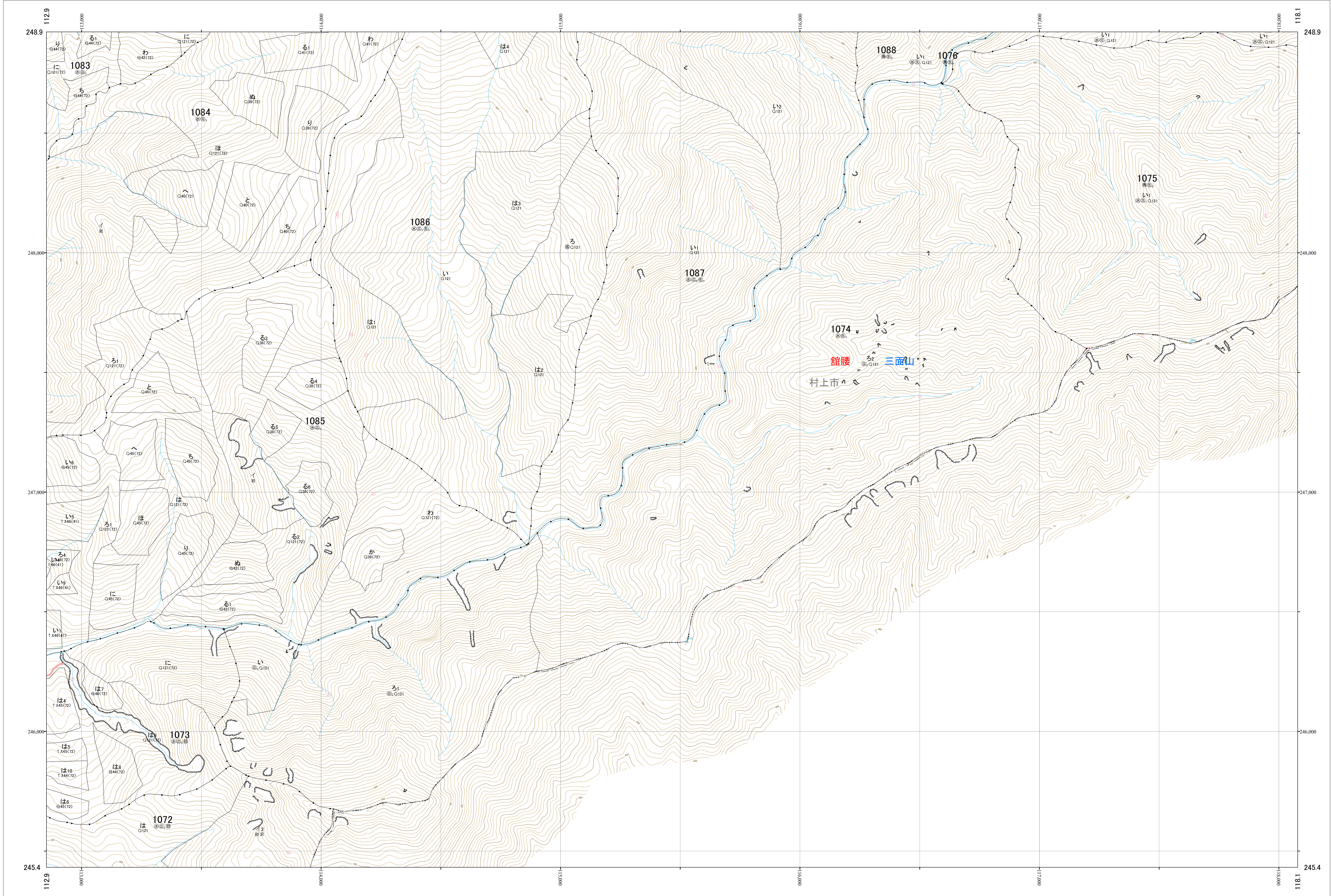
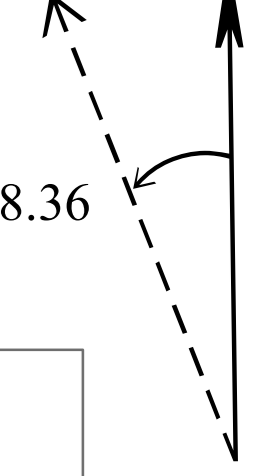
下越 24

関東森林管理局 下越森林管理署 村上支署



関東森林管理局 下越森林計画区
下越森林管理署 村上支署 基本図 25 (全302)

第四公共座標



下越 25

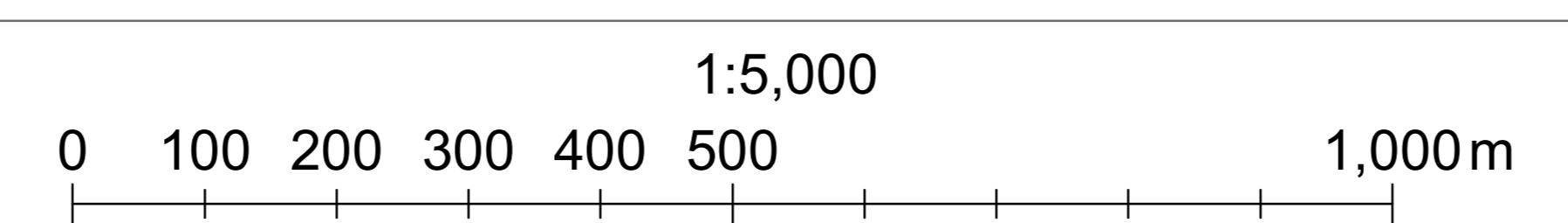
林班番号: 1072~1076・1083~1088

令和六年度 第七次樹立

林班番号: 1072~1076・1083~1088

下越 25

関東森林管理局 下越森林管理署 村上支署



関東森林管理局 下越森林計画区
下越森林管理署 村上支署 基本図 26 (全302)

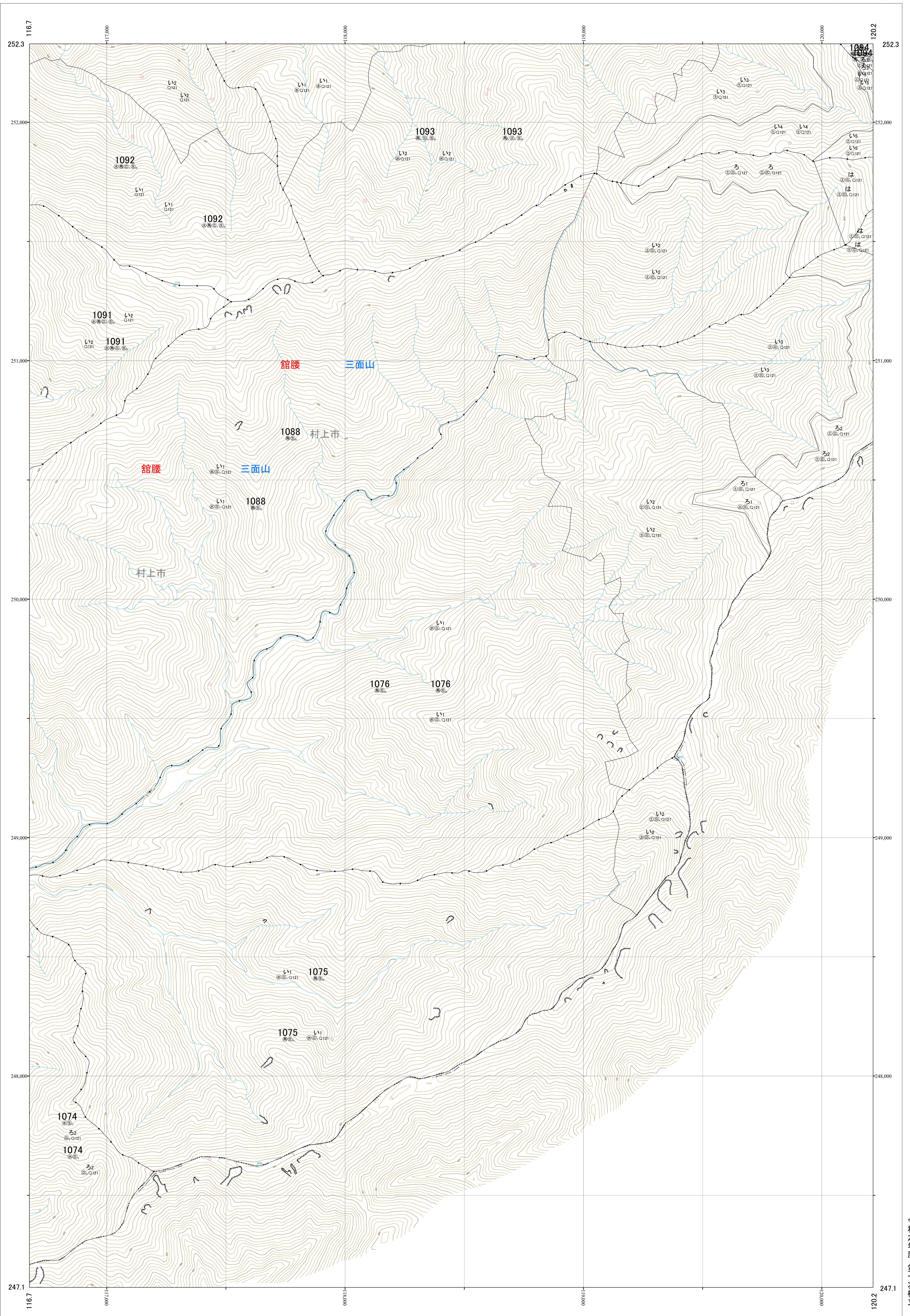
第八公共座標

8.36

下越 26

林班番号: 1074~1076・1087~1088・1091~1094

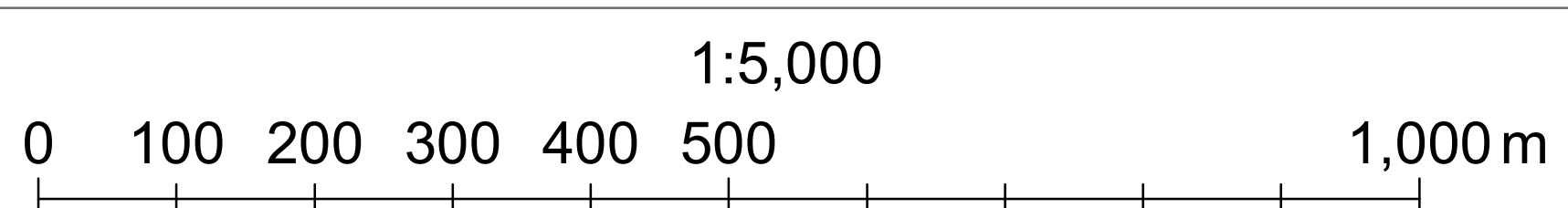
令和六年度 第七次樹立



林班番号: 1074~1076・1087~1088・1091~1094

下越 26

関東森林管理局 下越森林管理署 村上支署



関東森林管理局 下越森林計画区
下越森林管理署 村上支署 基本図 27 (全302)

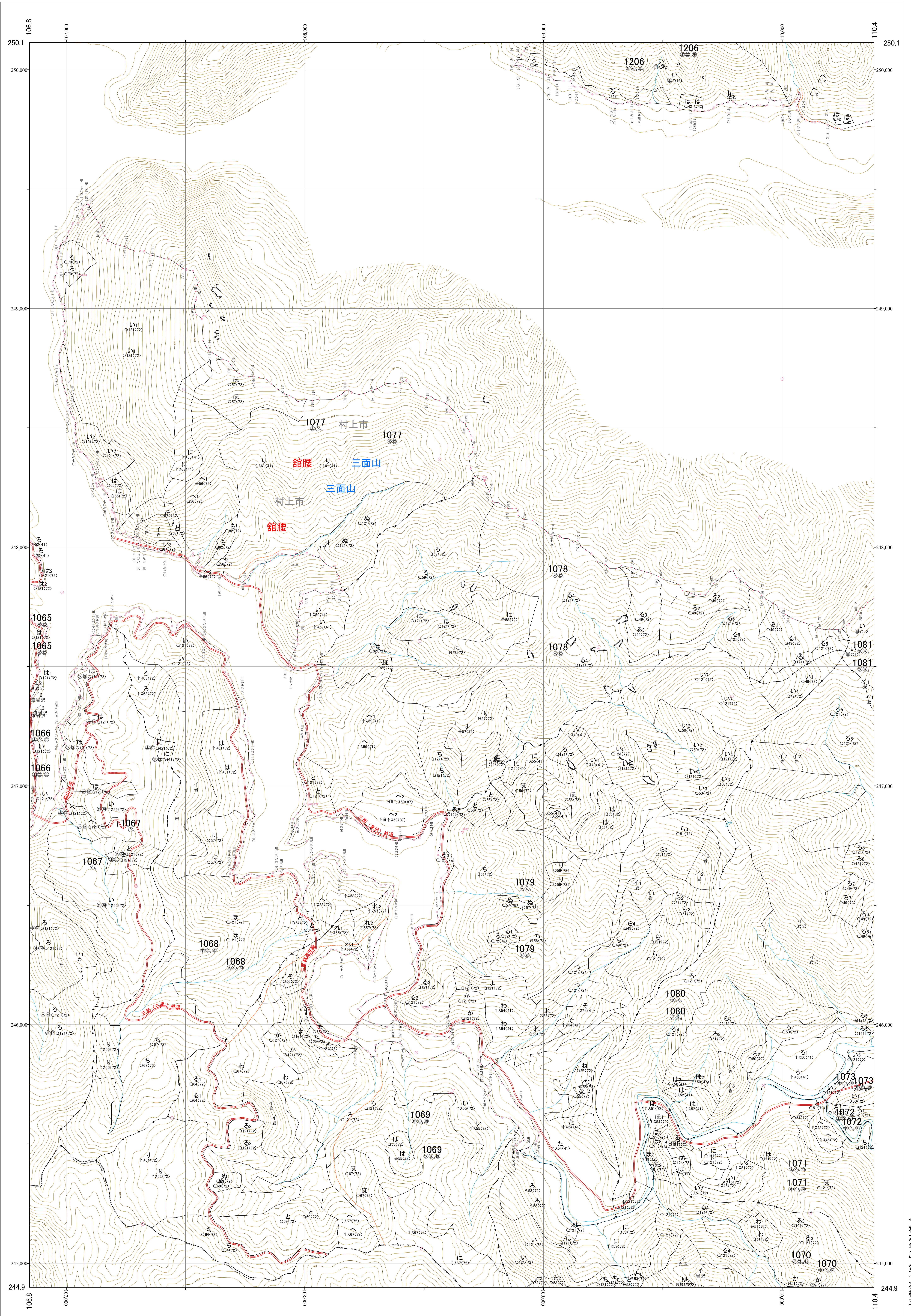
第八公共座標

8.37

下越 27

林班番号: 1064~1073・1077~1082・1206~1207

令和六年度 第七次樹立



林班番号: 1064~1073・1077~1082・1206~1207

下越 27

関東森林管理局 下越森林管理署 村上支署

1:5,000

0 100 200 300 400 500 1,000m

関東森林管理局 下越森林計画区
下越森林管理署 村上支署 基本図 28 (全302)

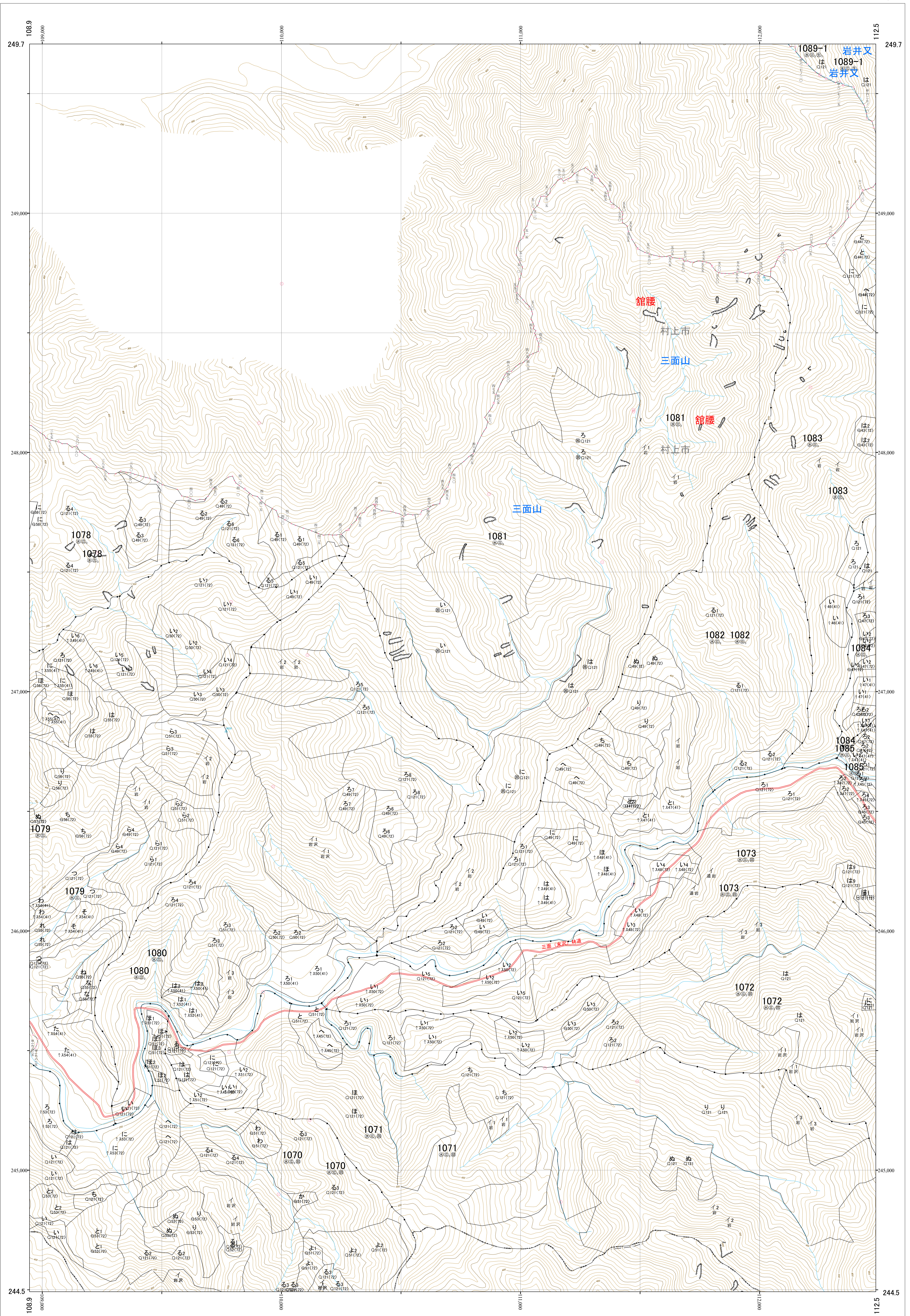
第四公共座標

8.37

下越 28

林班番号: 1069~1073・1078~1085・1089

令和六年度 第七次樹立



林班番号: 1069~1073・1078~1085・1089

下越 28

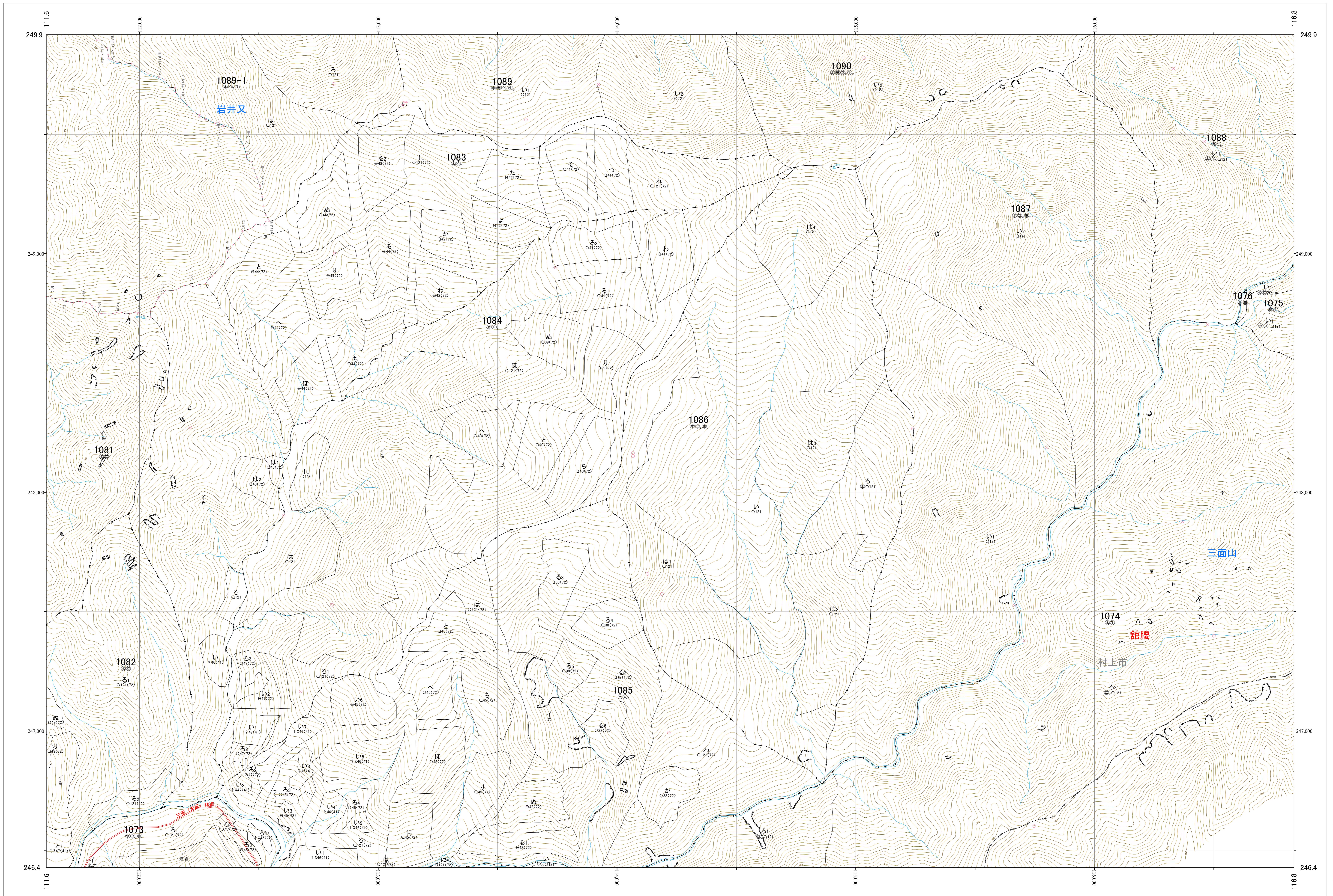
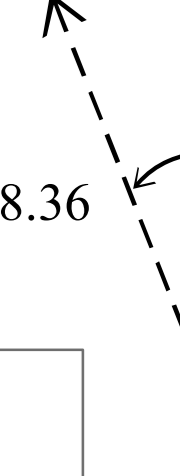
関東森林管理局 下越森林管理署 村上支署

1:5,000

0 100 200 300 400 500 1,000m

関東森林管理局 下越森林計画区
下越森林管理署 村上支署 基本図 29 (全302)

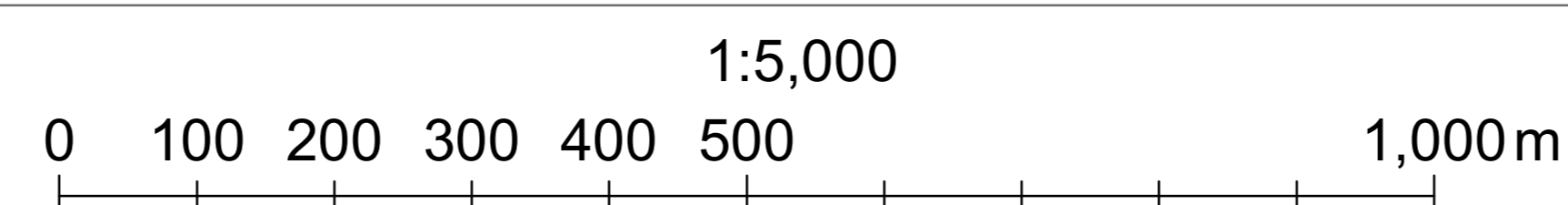
第四公共座標



下越 29

林班番号: 1072~1076・1081~1091

令和六年度 第七次樹立



1:5,000

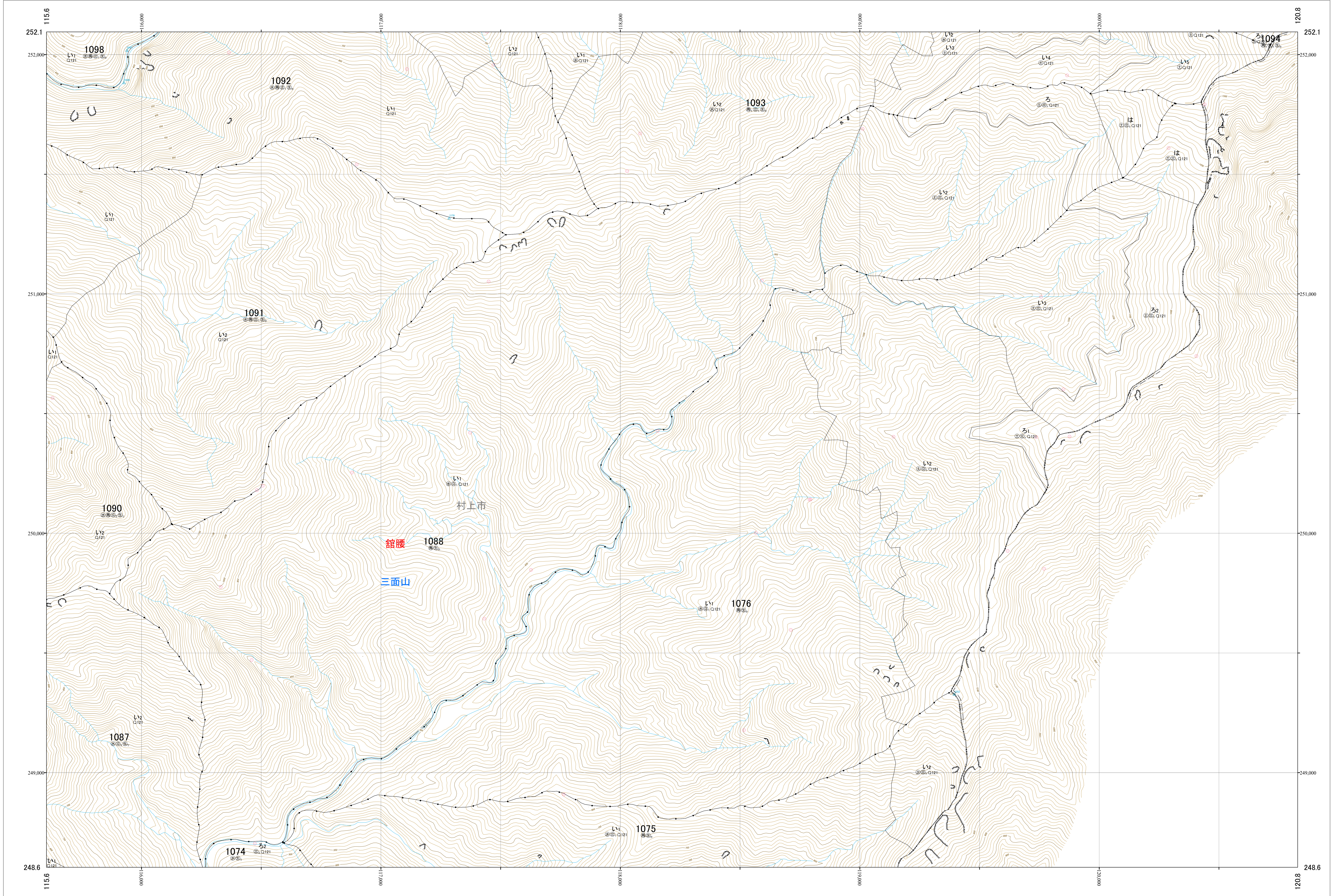
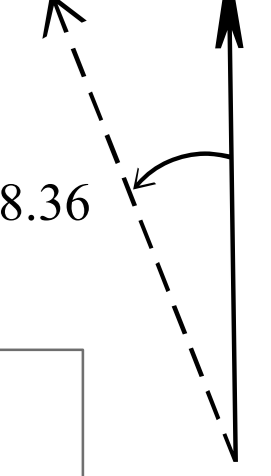
林班番号: 1072~1076・1081~1091

下越 29

関東森林管理局 下越森林管理署 村上支署

関東森林管理局 下越森林計画区
下越森林管理署 村上支署 基本図 30 (全302)

第四公共座標



下越 30

林班番号: 1074~1076・1087~1088・1090~1094・1098

令和六年度 第七次樹立

林班番号: 1074~1076・1087~1088・1090~1094・1098

下越 30

関東森林管理局 下越森林管理署 村上支署

