

関東森林管理局 下越森林計画区
下越森林管理署 基本図 291 (全302)

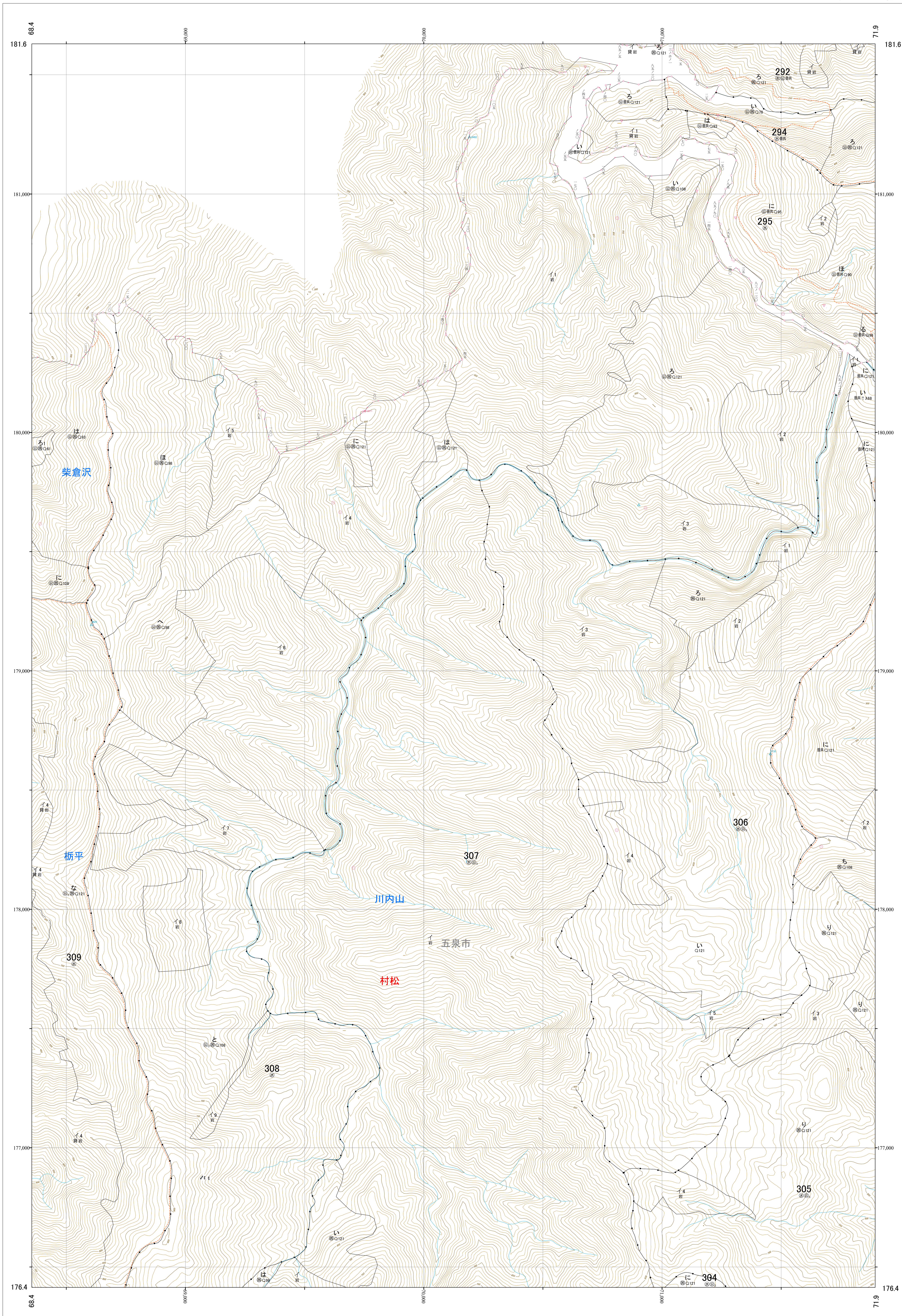
第八公共座標

8.26

下越 291

林班番号: 0292-0294~0295-0304~0309

令和六年度 第七次樹立



林班番号: 0292-0294~0295-0304~0309

関東森林管理局 下越森林管理署

下越 291

1:5,000

0 100 200 300 400 500 1,000m

関東森林管理局 下越森林計画区
下越森林管理署 基本図 292 (全302)

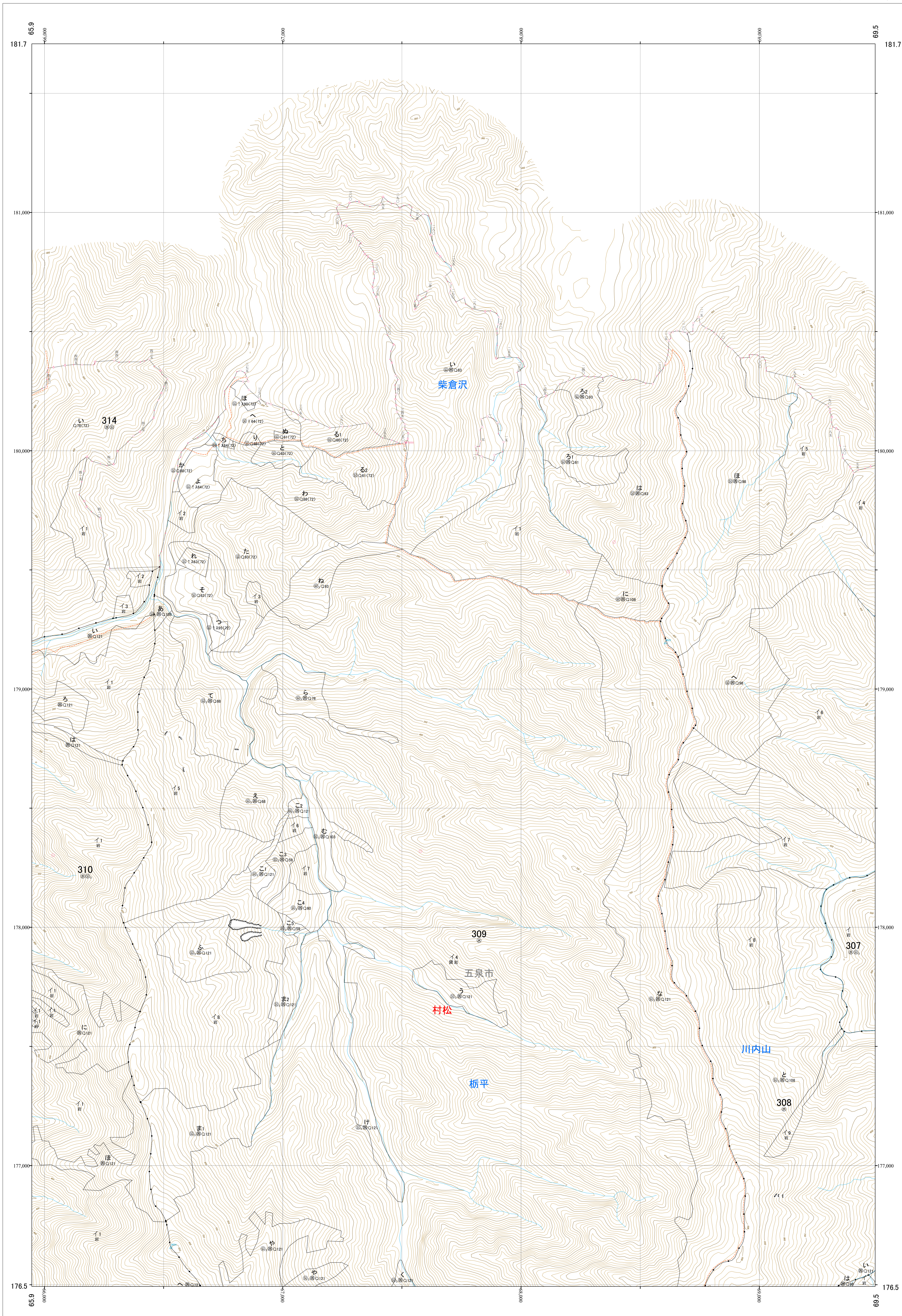
第八公共座標

8.26

下越 292

林班番号: 0308~0310-0314

令和六年度 第七次樹立



林班番号: 0308~0310-0314

関東森林管理局 下越森林管理署

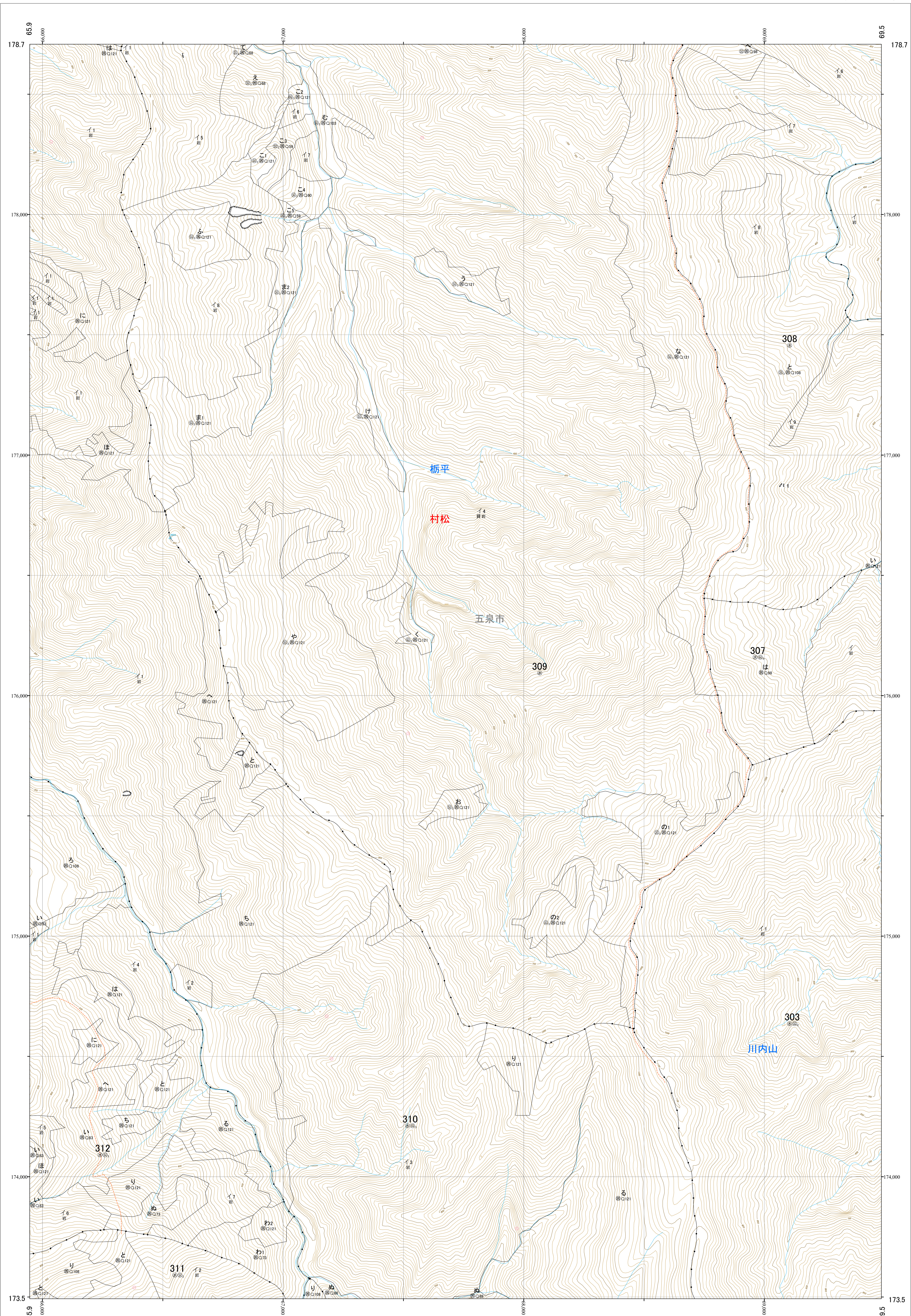
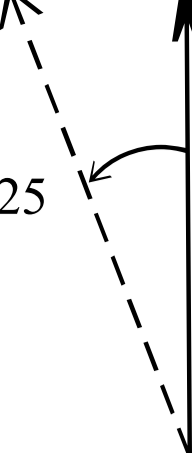
下越 292

1:5,000

0 100 200 300 400 500 1,000m

関東森林管理局 下越森林計画区
下越森林管理署 基本図 293 (全302)

第八公共座標

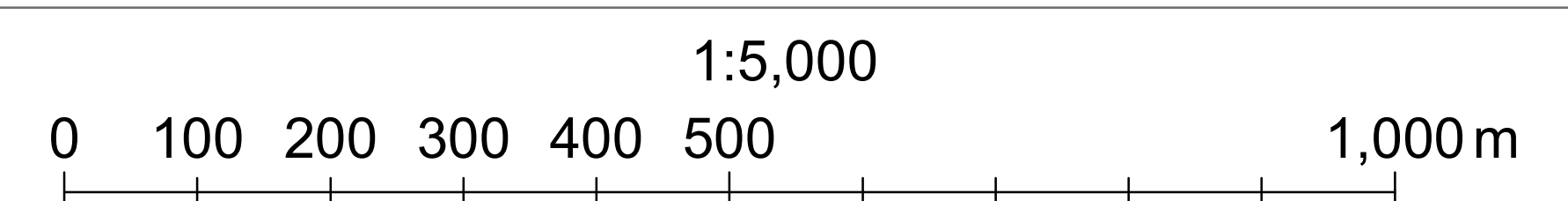


下越 293
林班番号: 0303-0307~0310-0312

林班番号: 0303-0307~0310-0312
関東森林管理局 下越森林管理署

下越 293

令和六年度 第七次樹立



関東森林管理局 下越森林計画区
下越森林管理署 基本図 294 (全302)

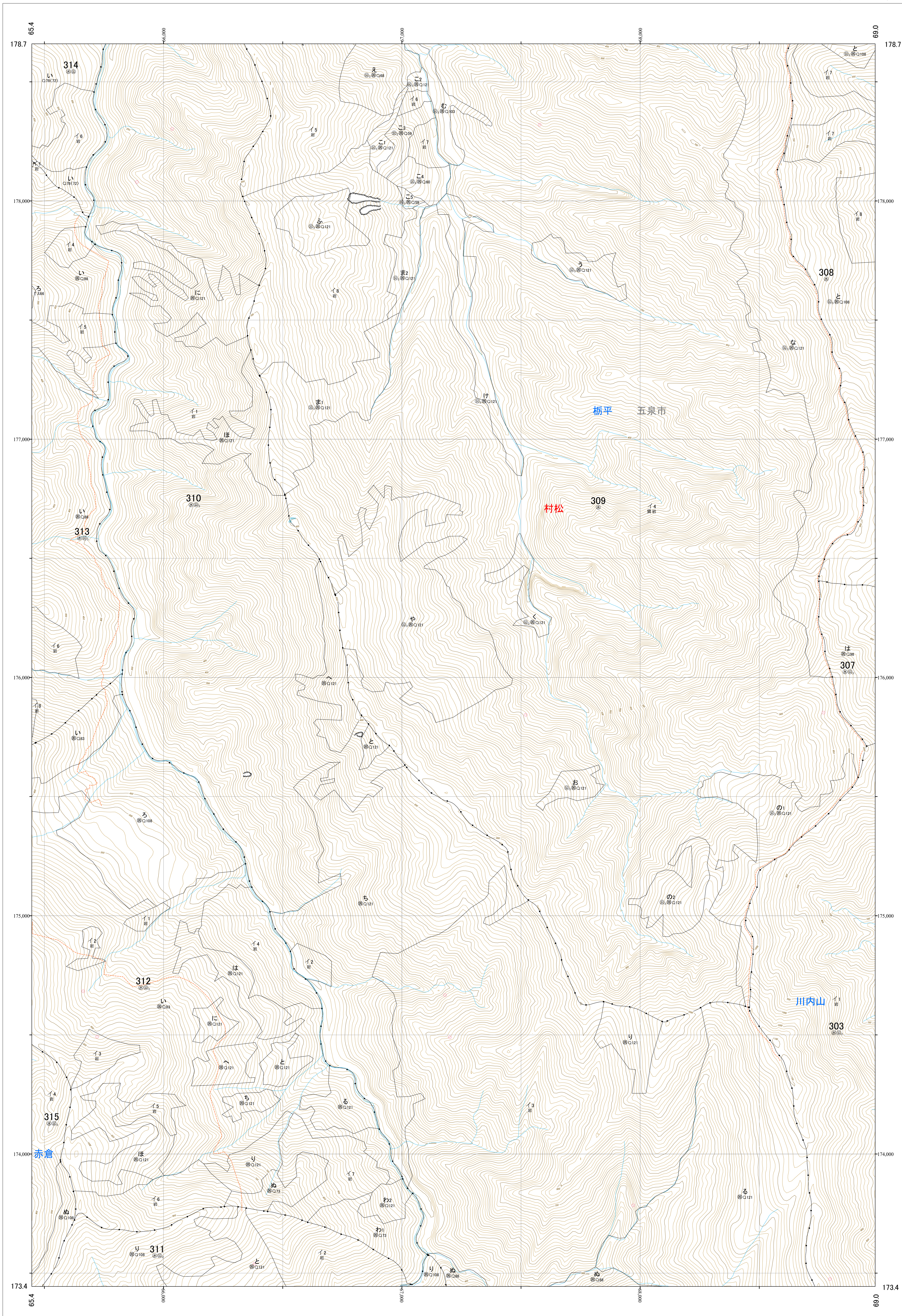
第八公共座標

8.25

下越 294

林班番号: 0303-0307~0315

令和六年度 第七次樹立



林班番号: 0303-0307~0315

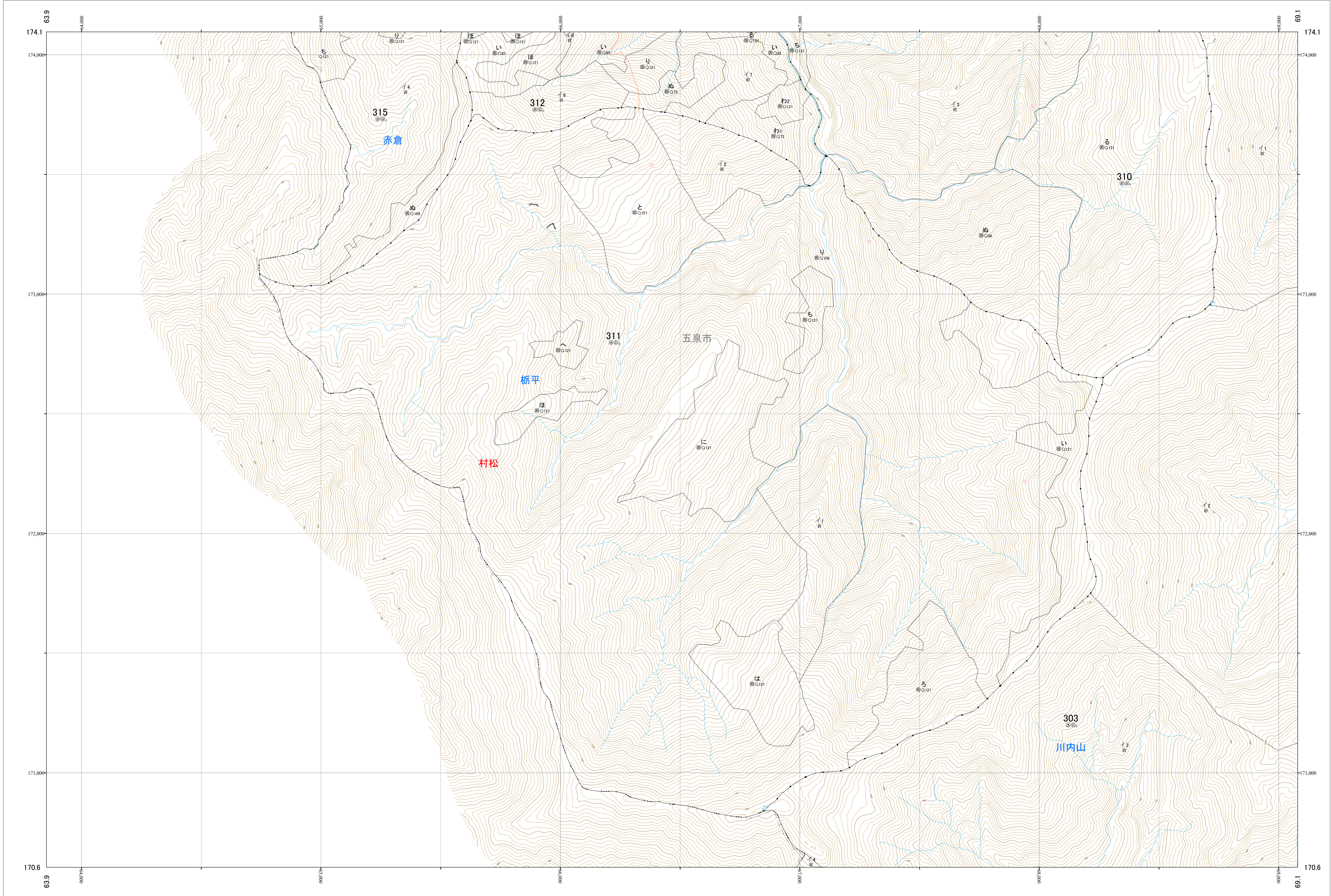
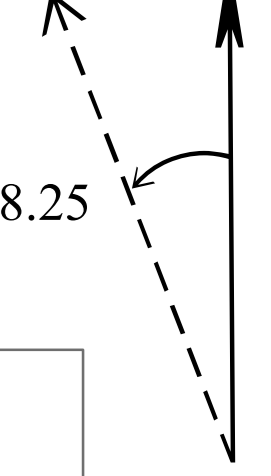
関東森林管理局 下越森林管理署
下越 294

1:5,000

0 100 200 300 400 500 1,000m

関東森林管理局 下越森林計画区
下越森林管理署 基本図 295 (全302)

第八公共座標



下越 295

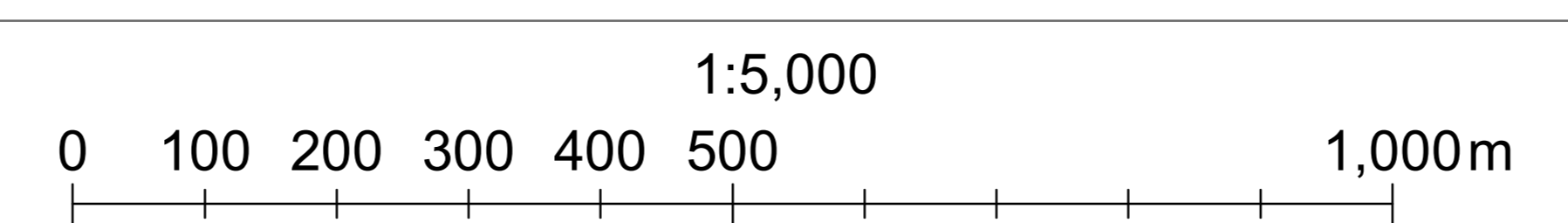
林班番号: 0303-0310~0312-0315

令和六年度 第七次樹立

林班番号: 0303-0310~0312-0315

下越 295

関東森林管理局 下越森林管理署



関東森林管理局 下越森林計画区
下越森林管理署 基本図 296 (全302)

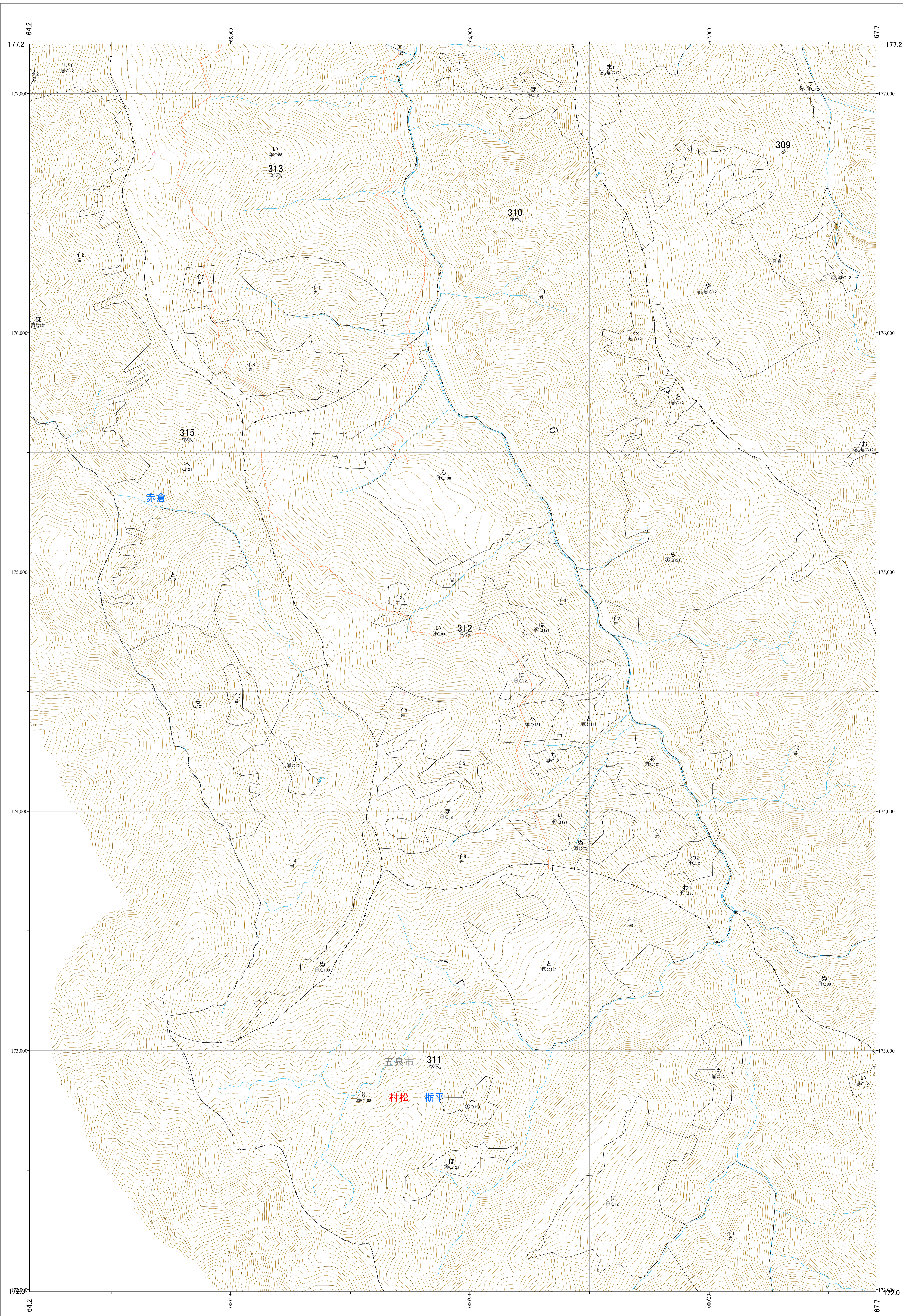
第八公共座標

8.25

下越 296

林班番号: 0309~0313-0315

令和六年度 第七次樹立



林班番号: 0309~0313-0315

関東森林管理局 下越森林管理署
下越 296

関東森林管理局 下越森林計画区
下越森林管理署 基本図 297 (全302)

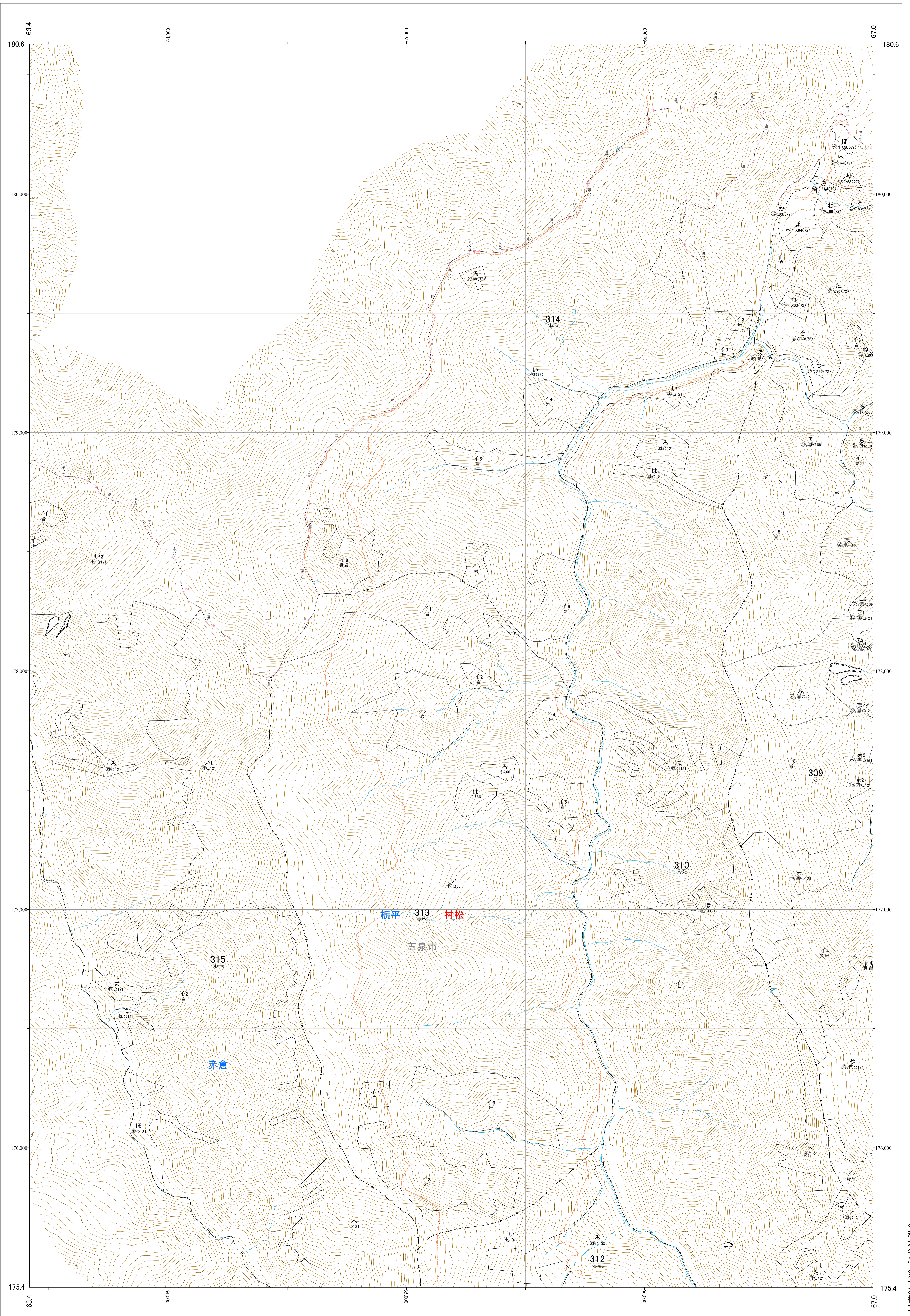
第八公共座標

8.26

下越 297

林班番号: 0309~0310-0312~0315

令和六年度 第七次樹立



林班番号: 0309~0310-0312~0315

関東森林管理局 下越森林管理署
下越 297

1:5,000

0 100 200 300 400 500 1,000m

関東森林管理局 下越森林計画区
下越森林管理署 基本図 298 (全302)

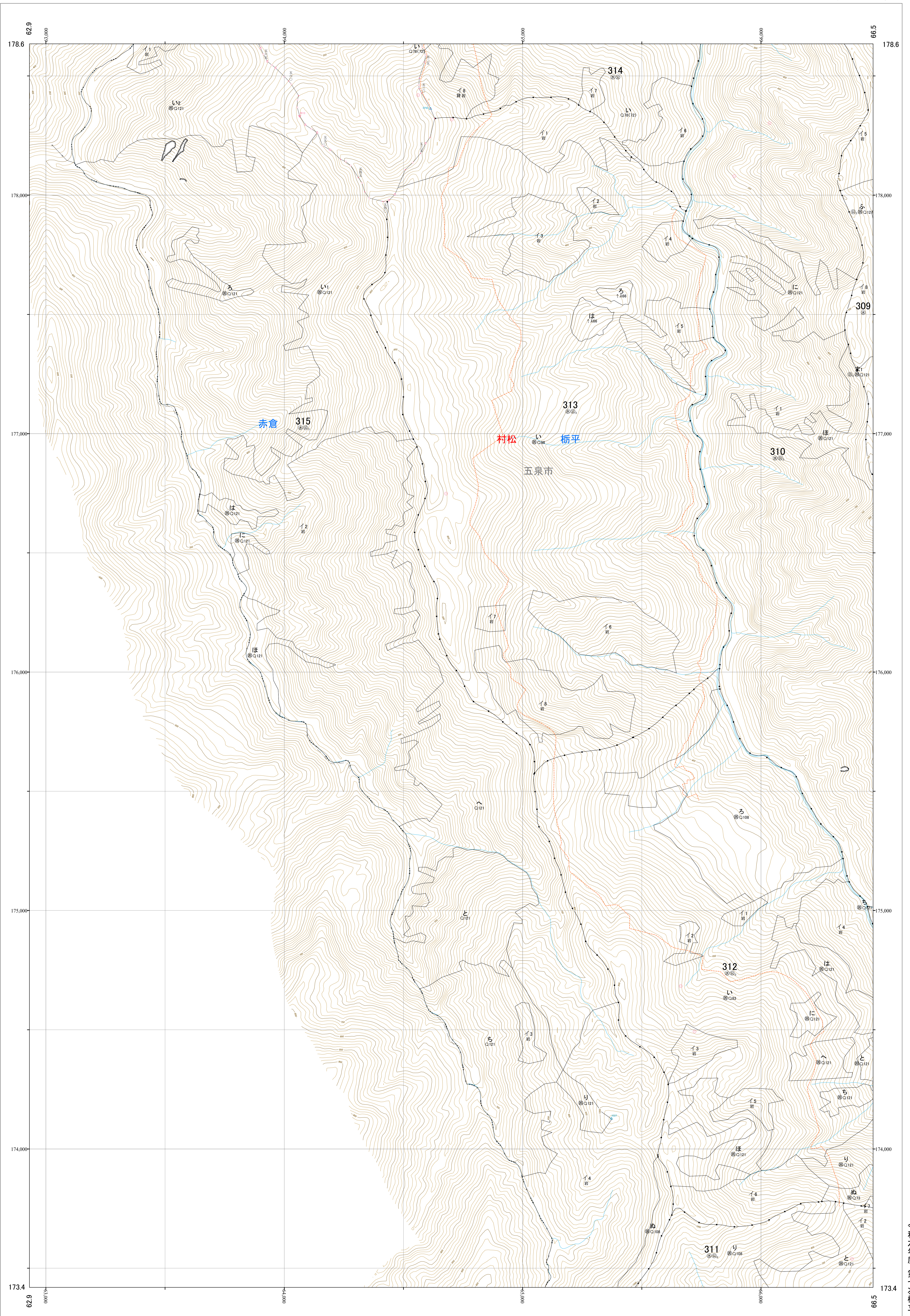
第八公共座標

8.26

下越 298

林班番号: 0309~0315

令和六年度 第七次樹立



林班番号: 0309~0315

下越 298

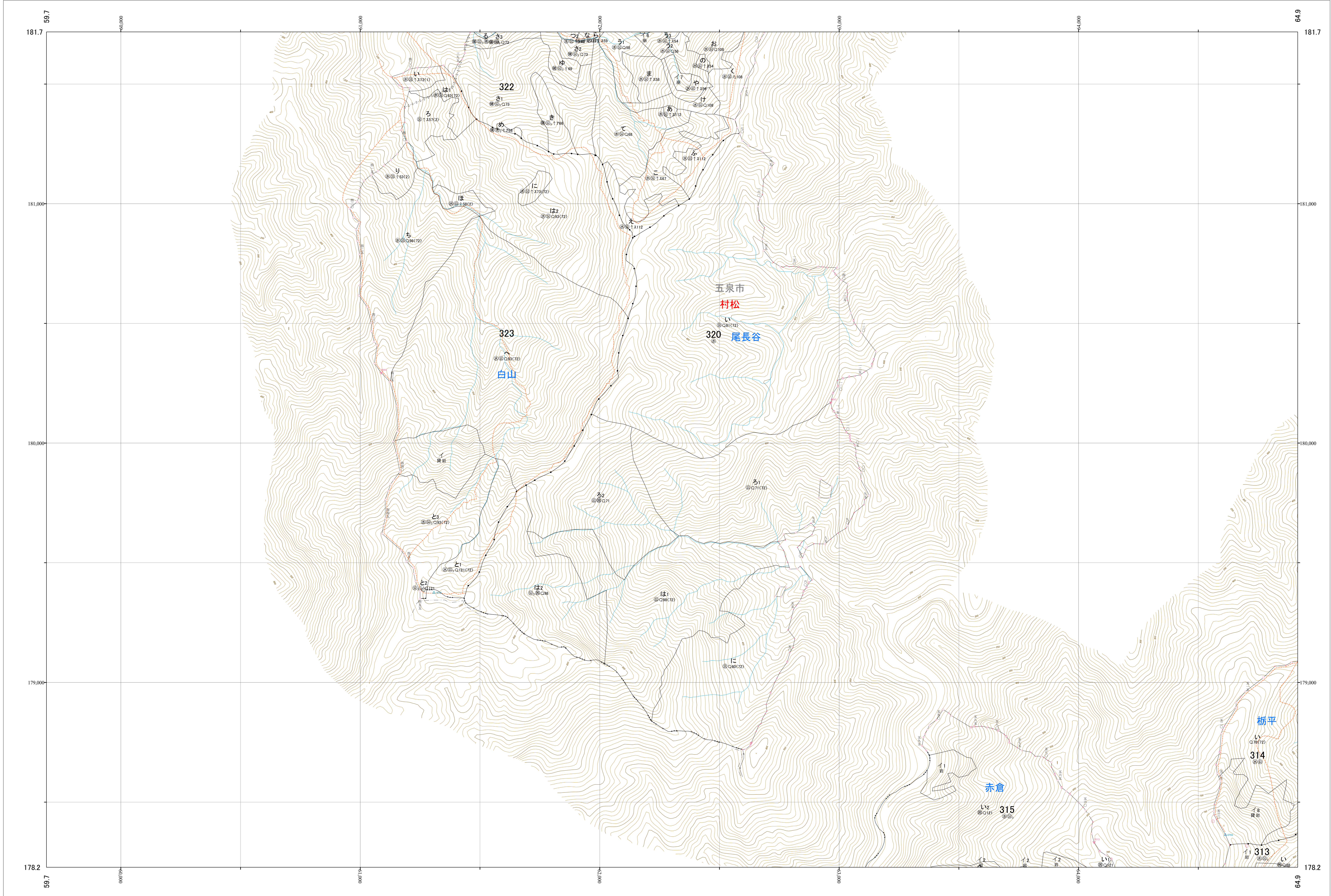
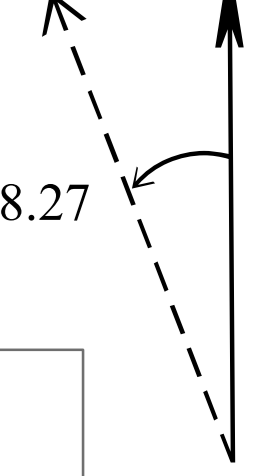
関東森林管理局 下越森林管理署

1:5,000

0 100 200 300 400 500 1,000m

関東森林管理局 下越森林計画区
下越森林管理署 基本図 299 (全302)

第四公共座標



下越 299

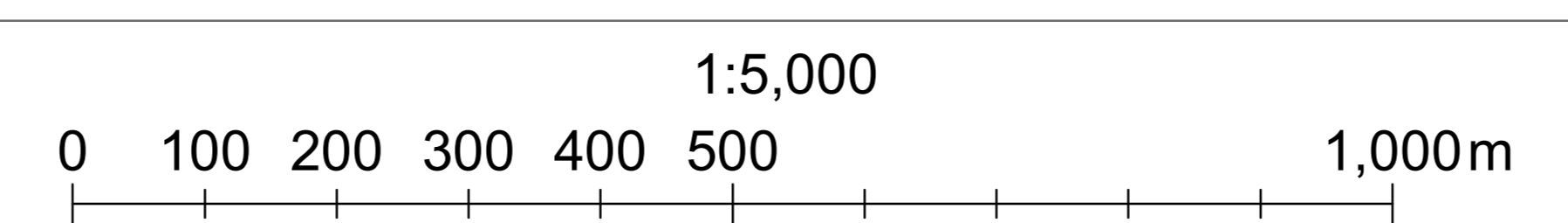
林班番号: 0313~0315・0320・0322~0323

令和六年度 第七次樹立

林班番号: 0313~0315・0320・0322~0323

下越 299

関東森林管理局 下越森林管理署



関東森林管理局 下越森林計画区
下越森林管理署 基本図 300 (全302)

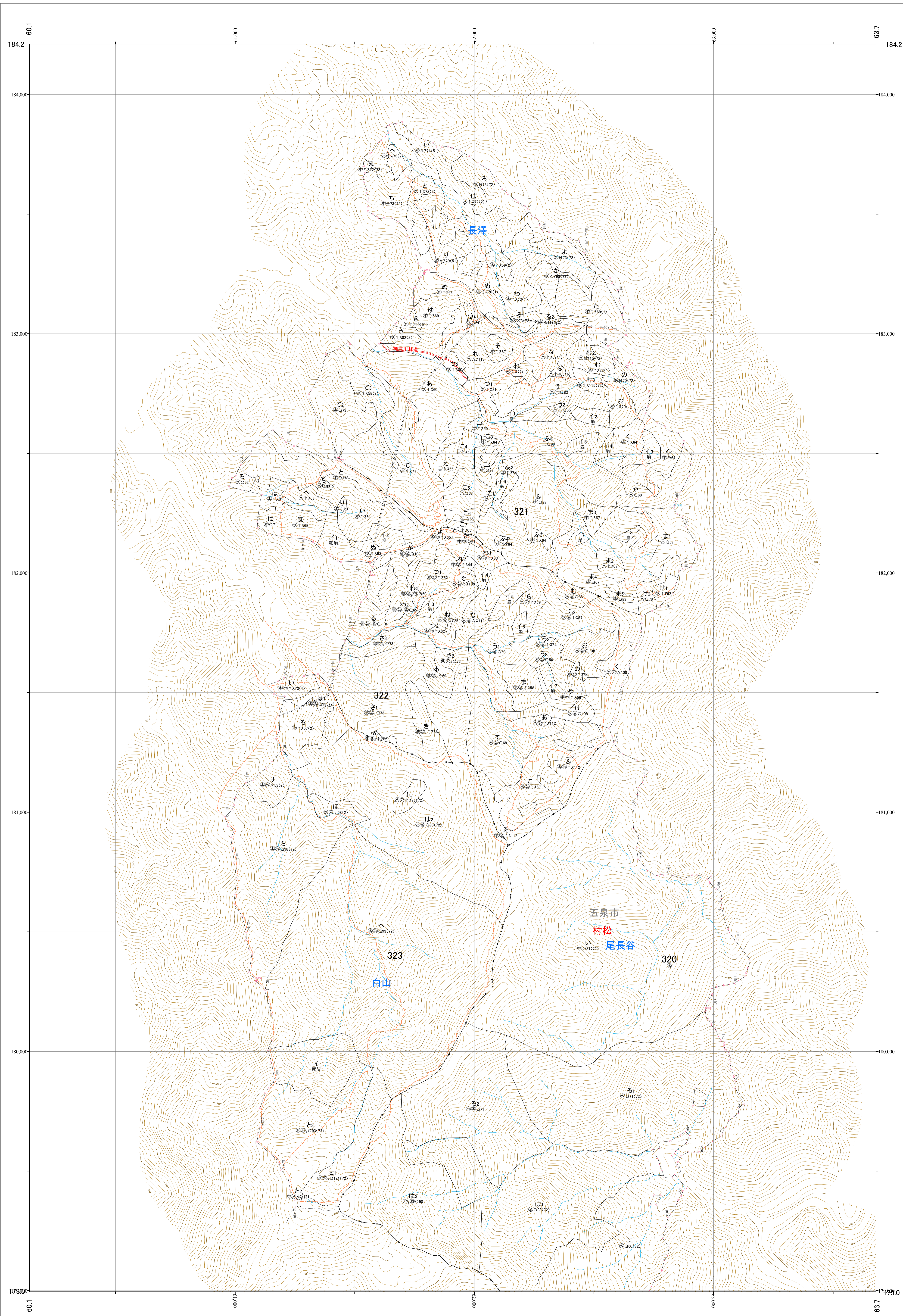
第四公共座標

8.28

下越 300

林班番号: 0315-0320~0323

令和六年度 第七次樹立



林班番号: 0315-0320~0323

関東森林管理局 下越森林管理署

下越 300

1:5,000

0 100 200 300 400 500 1,000m

関東森林管理局 下越森林計画区
下越森林管理署 基本図 301 (全302)

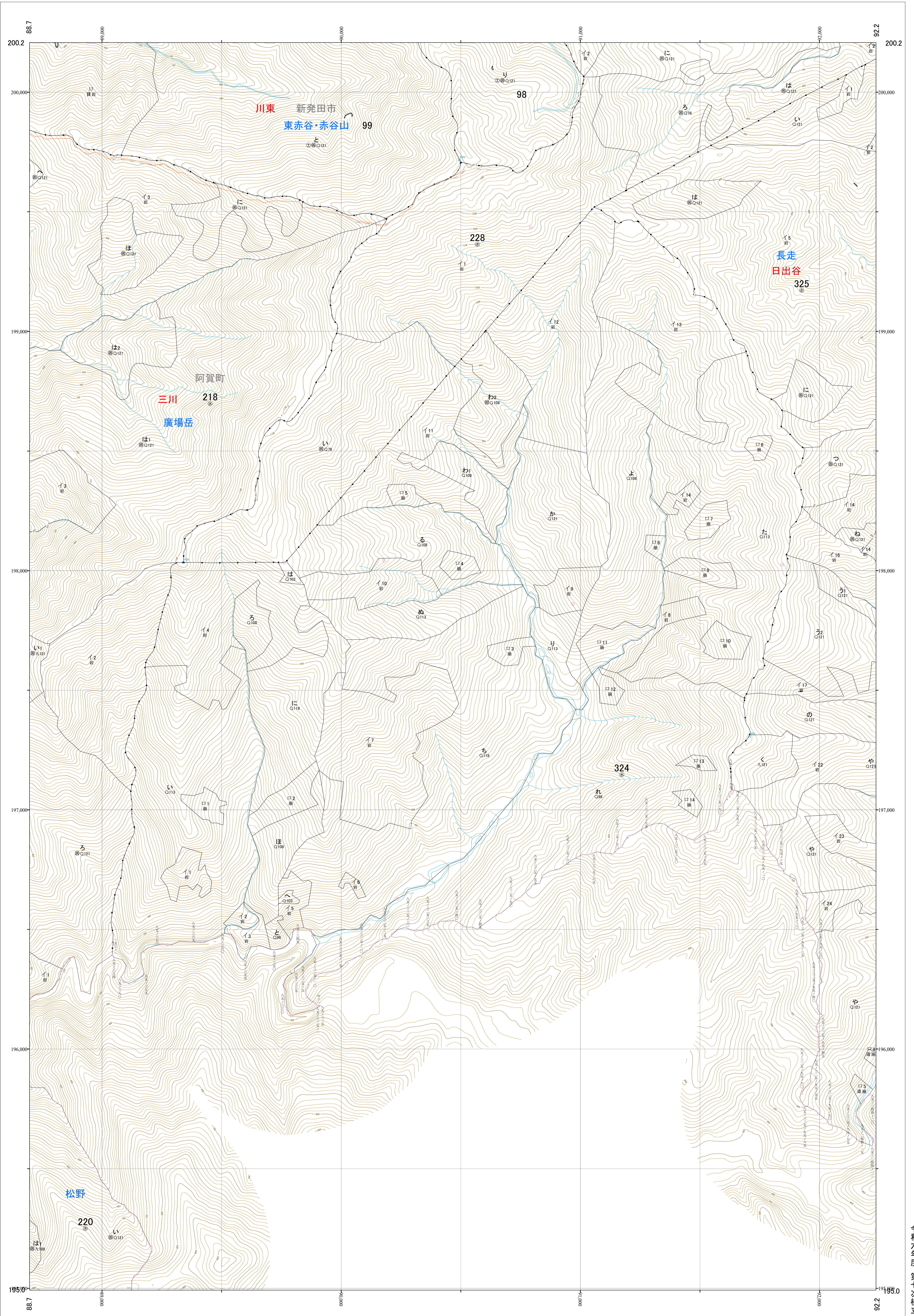
第八公共座標

8.27

下越 301

林班番号: 0098~0099・0218・0220・0228・0324~0325

令和六年度 第七次樹立



林班番号: 0098~0099・0218・0220・0228・0324~0325

関東森林管理局 下越森林管理署

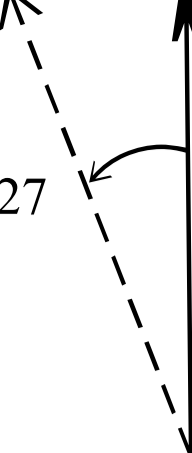
下越 301

1:5,000

0 100 200 300 400 500 1,000m

関東森林管理局 下越森林計画区
下越森林管理署 基本図 302 (全302)

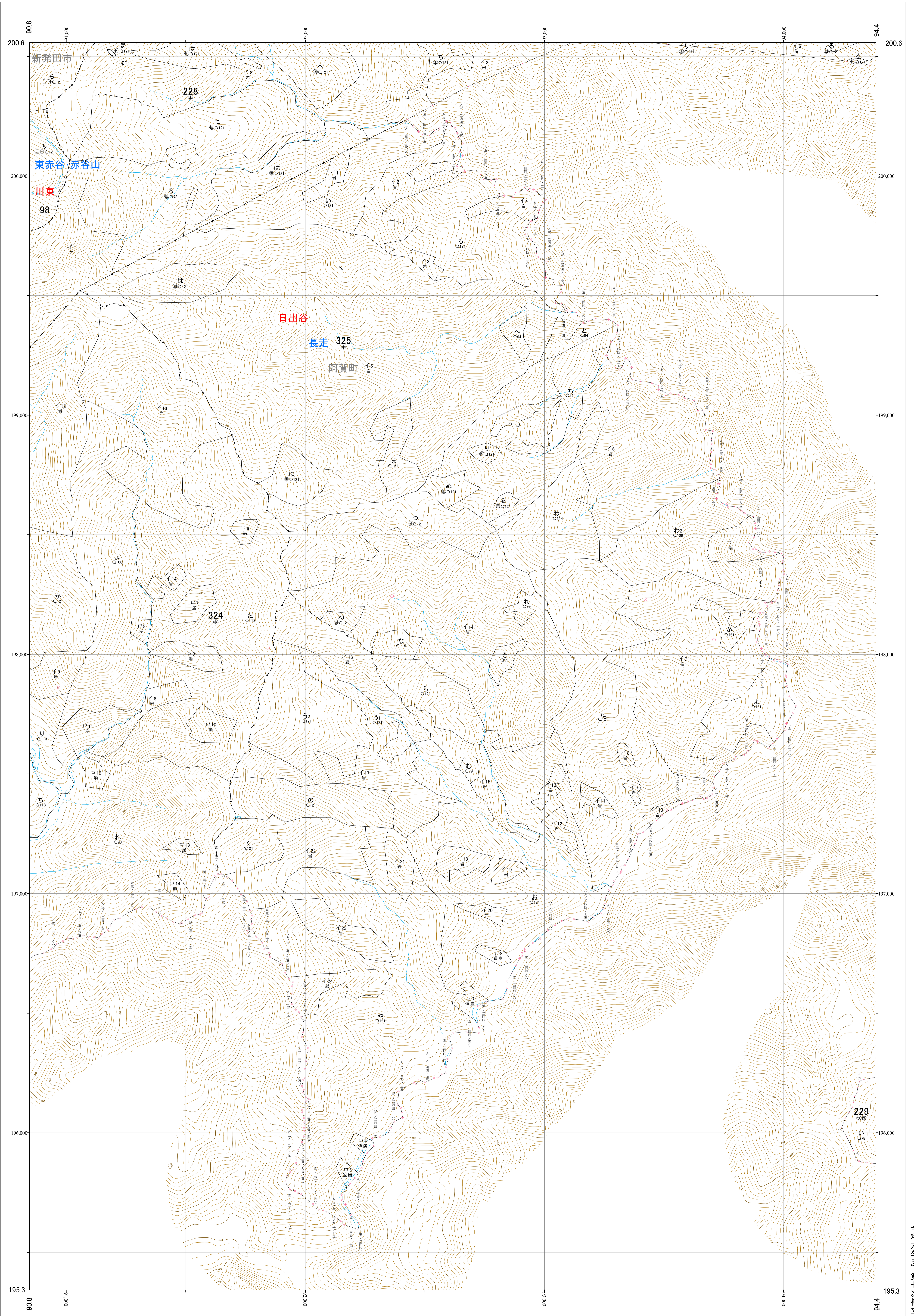
第八公共座標



下越 302

林班番号: 0096~0098・0228~0229・0324~0325

令和六年度 第七次樹立



林班番号: 0096~0098・0228~0229・0324~0325

関東森林管理局 下越森林管理署

下越 302

1:5,000

0 100 200 300 400 500 1,000m