

関東森林管理局 下越森林計画区
下越森林管理署 基本図 281 (全302)

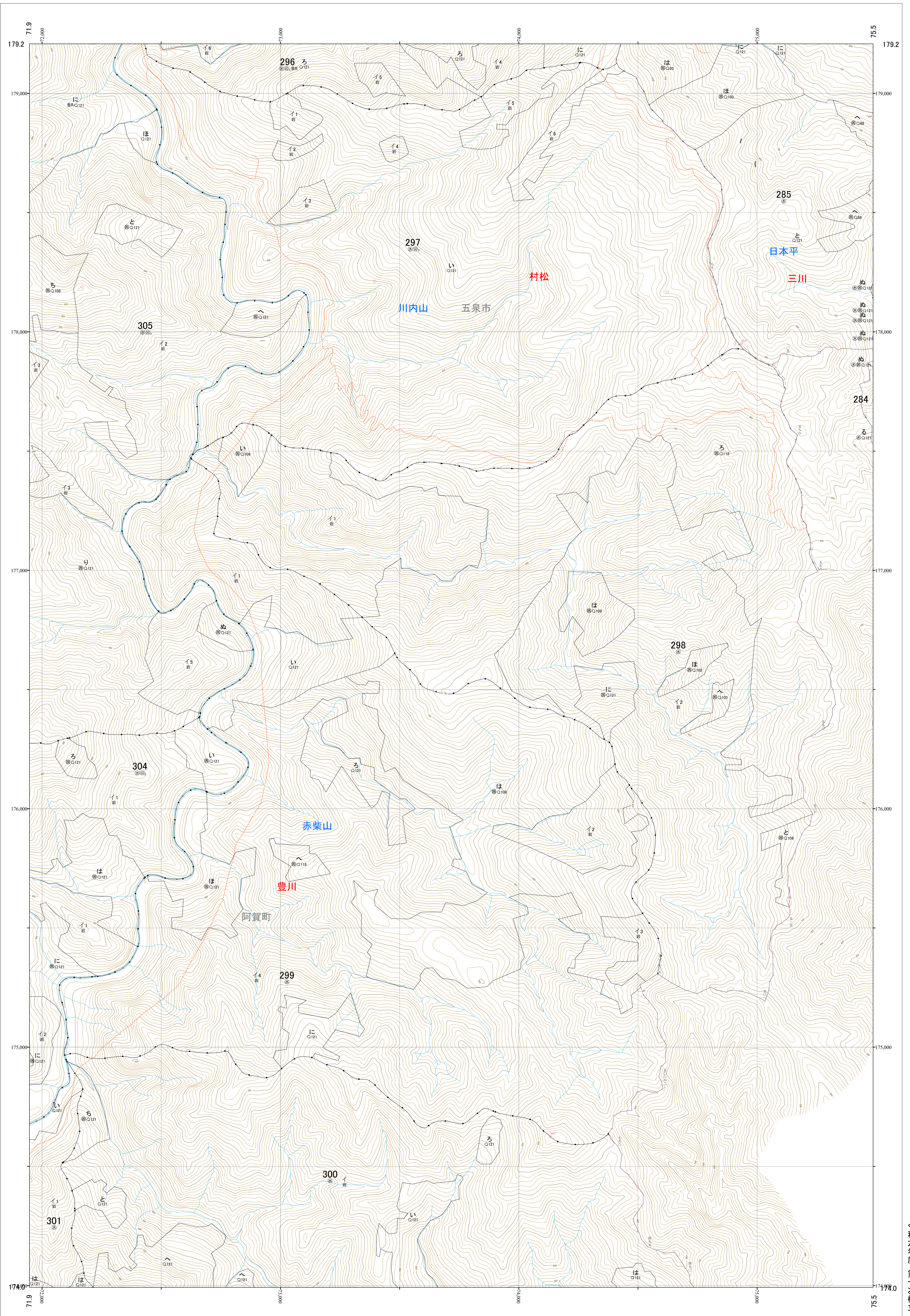
第八公共座標

8.24

下越 281

林班番号: 0284~0285・0297~0301・0304~0305

令和六年度 第七次樹立



林班番号: 0284~0285・0297~0301・0304~0305

下越 281

関東森林管理局 下越森林管理署

1:5,000

0 100 200 300 400 500 1,000m

関東森林管理局 下越森林計画区
下越森林管理署 基本図 282 (全302)

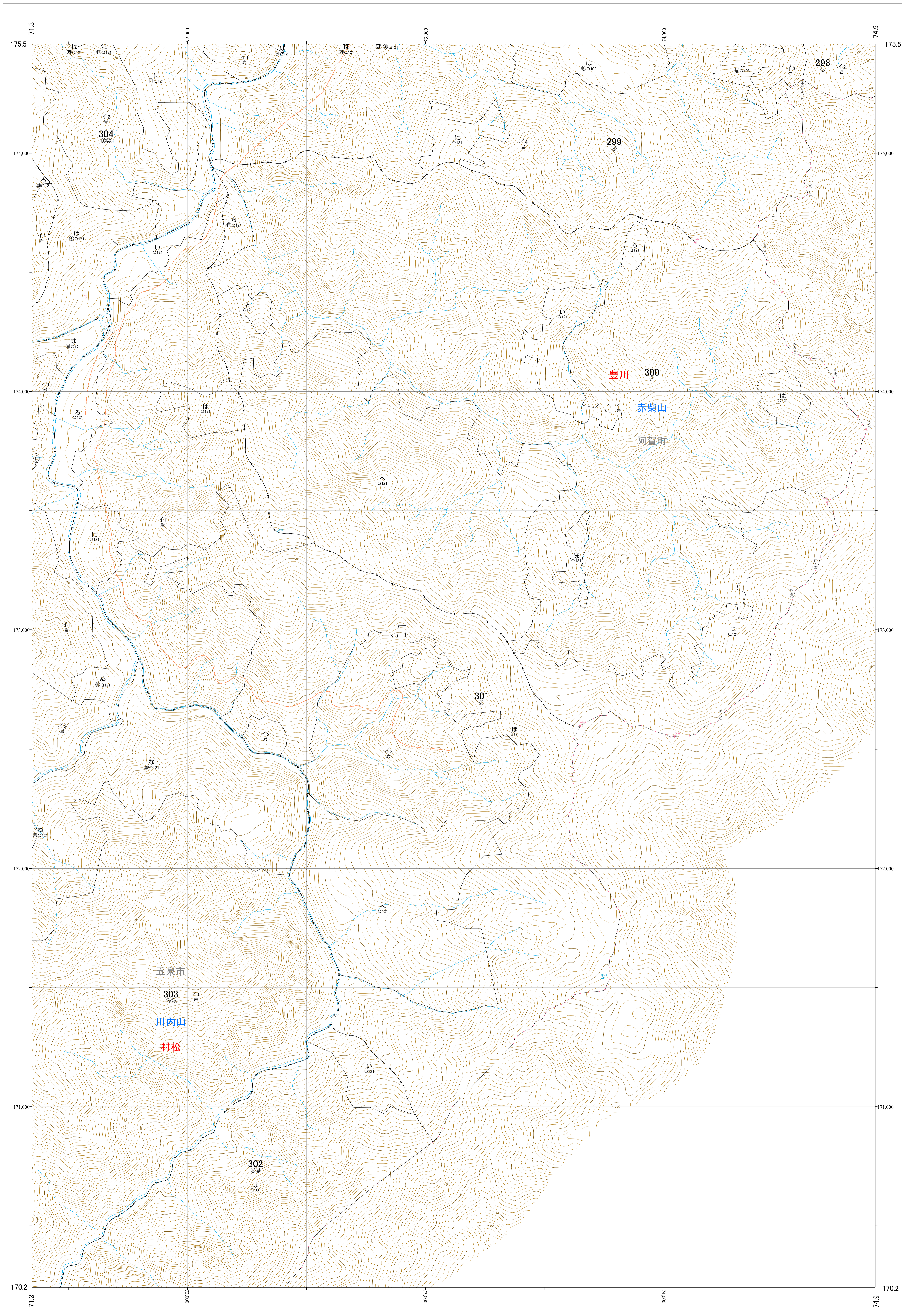
第八公共座標

8.23

下越 282

林班番号: 0298~0304

令和六年度 第七次樹立



林班番号: 0298~0304

関東森林管理局 下越森林管理署

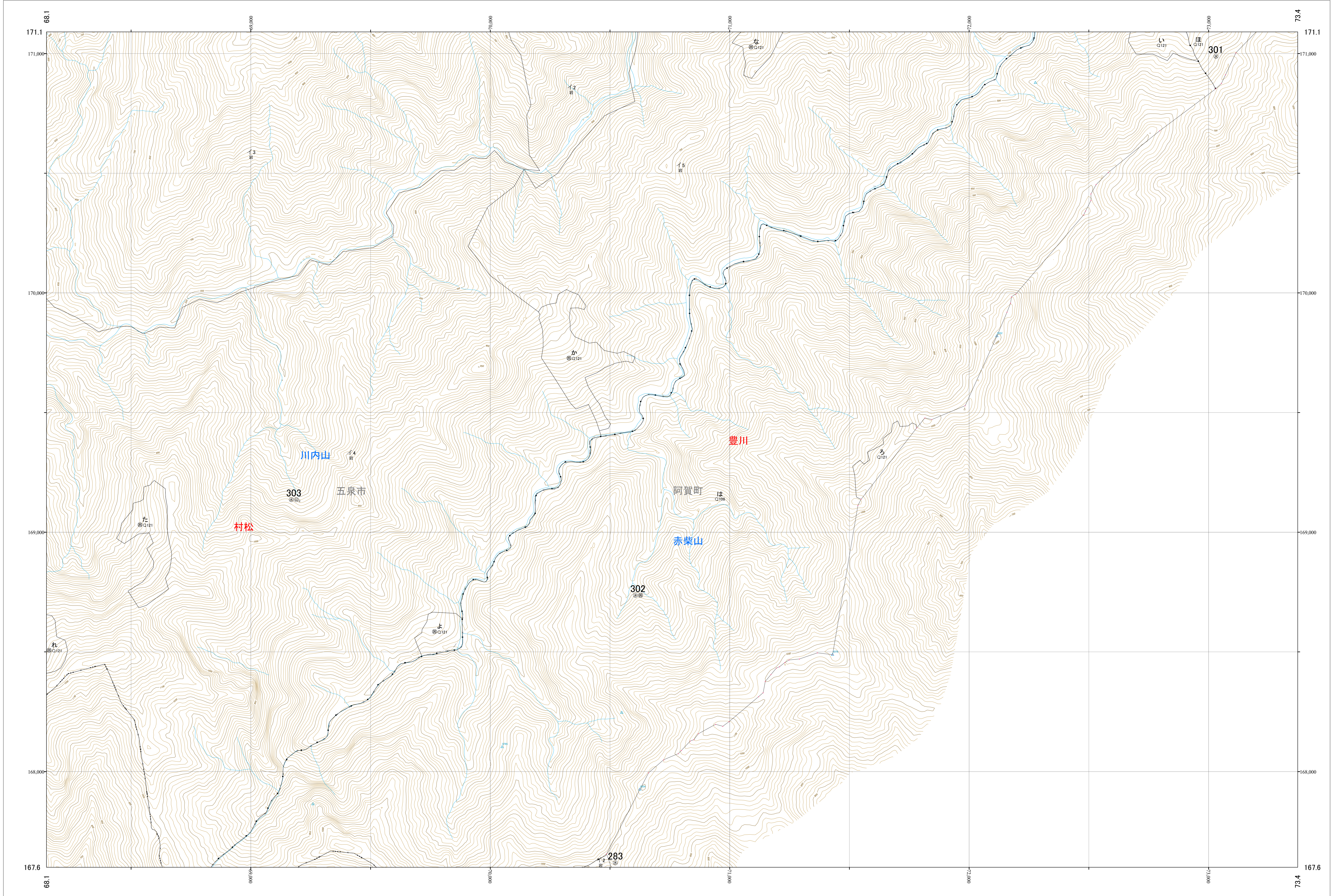
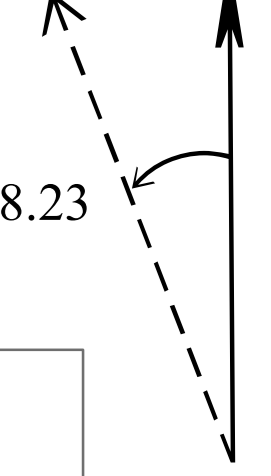
下越 282

1:5,000

0 100 200 300 400 500 1,000m

関東森林管理局 下越森林計画区
下越森林管理署 基本図 283 (全302)

第四公共座標



下越 283

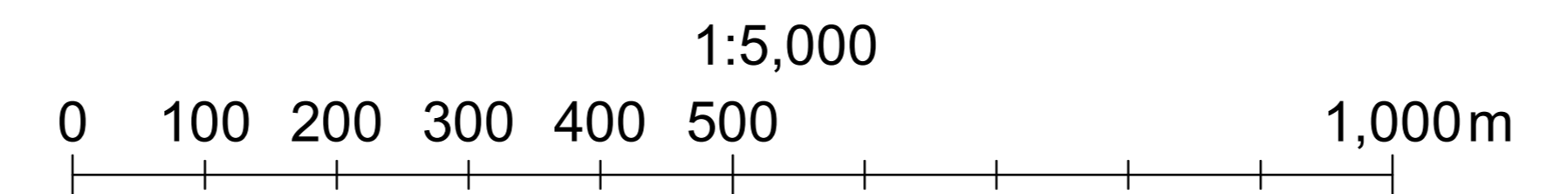
林班番号: 0283・0301~0303

令和六年度 第七次樹立

林班番号: 0283・0301~0303

下越 283

関東森林管理局 下越森林管理署



関東森林管理局 下越森林計画区
下越森林管理署 基本図 284 (全302)

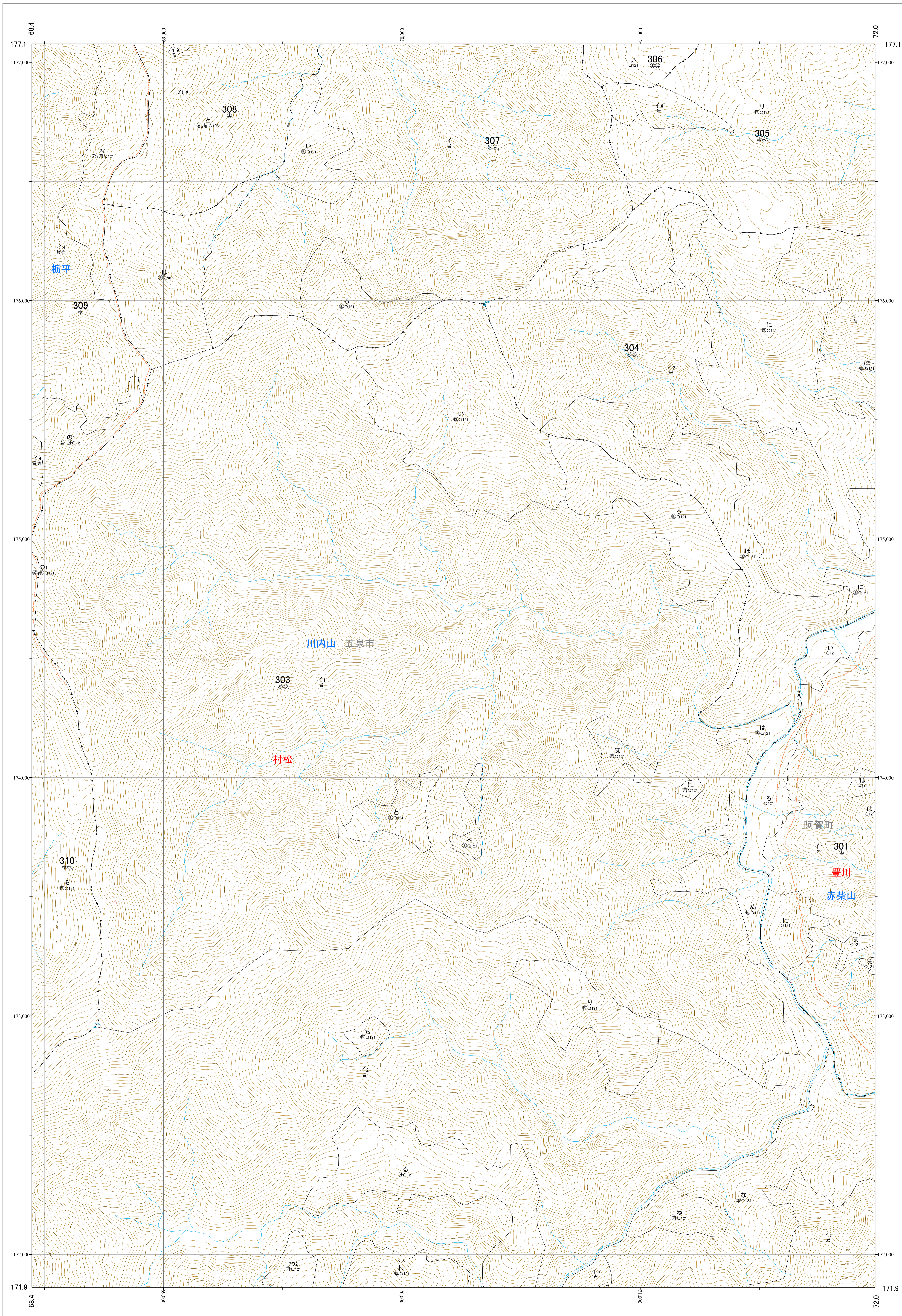
第八公共座標

8.24

下越 284

林班番号: 0299~0301・0303~0305・0307~0311

令和六年度 第七次樹立

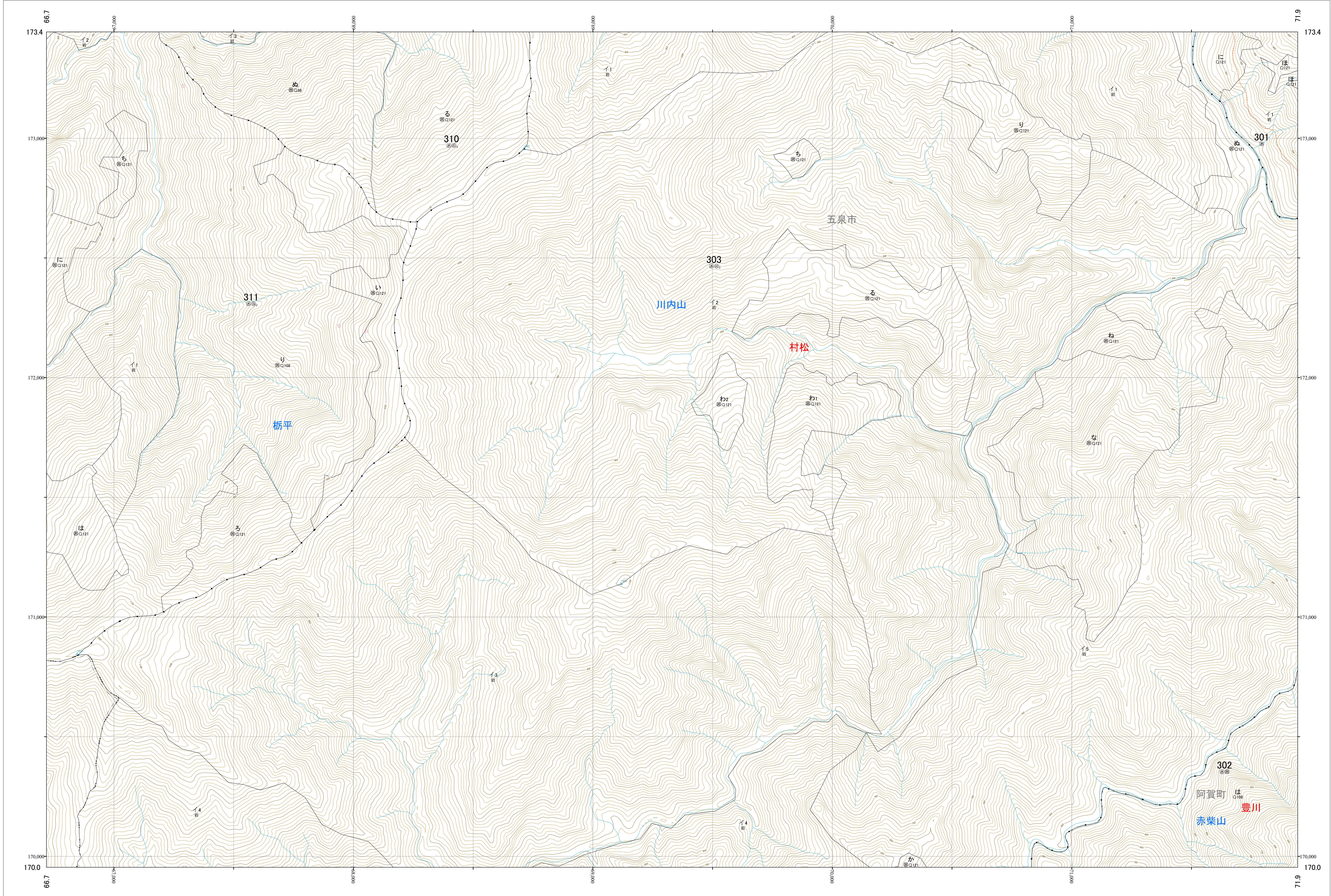
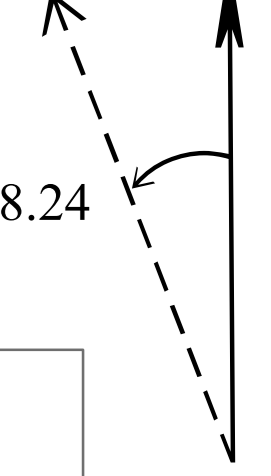


林班番号: 0299~0301・0303~0305・0307~0311

関東森林管理局 下越森林管理署
下越 284

関東森林管理局 下越森林計画区
下越森林管理署 基本図 285 (全302)

第四公共座標



下越 285

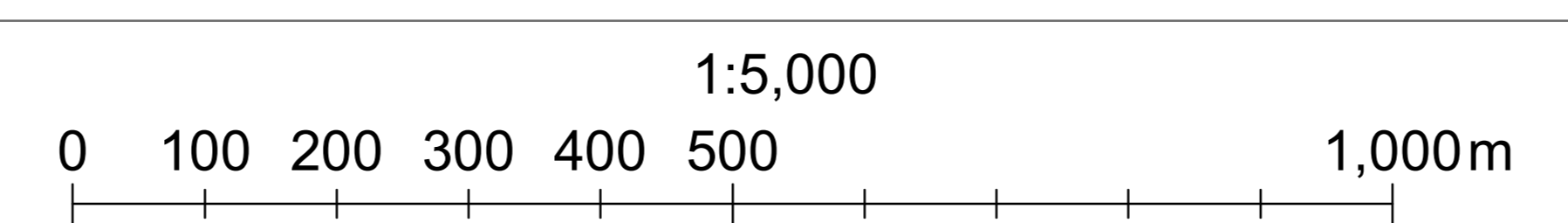
林班番号: 0301~0303・0310~0312

令和六年度 第七次樹立

林班番号: 0301~0303・0310~0312

下越 285

関東森林管理局 下越森林管理署



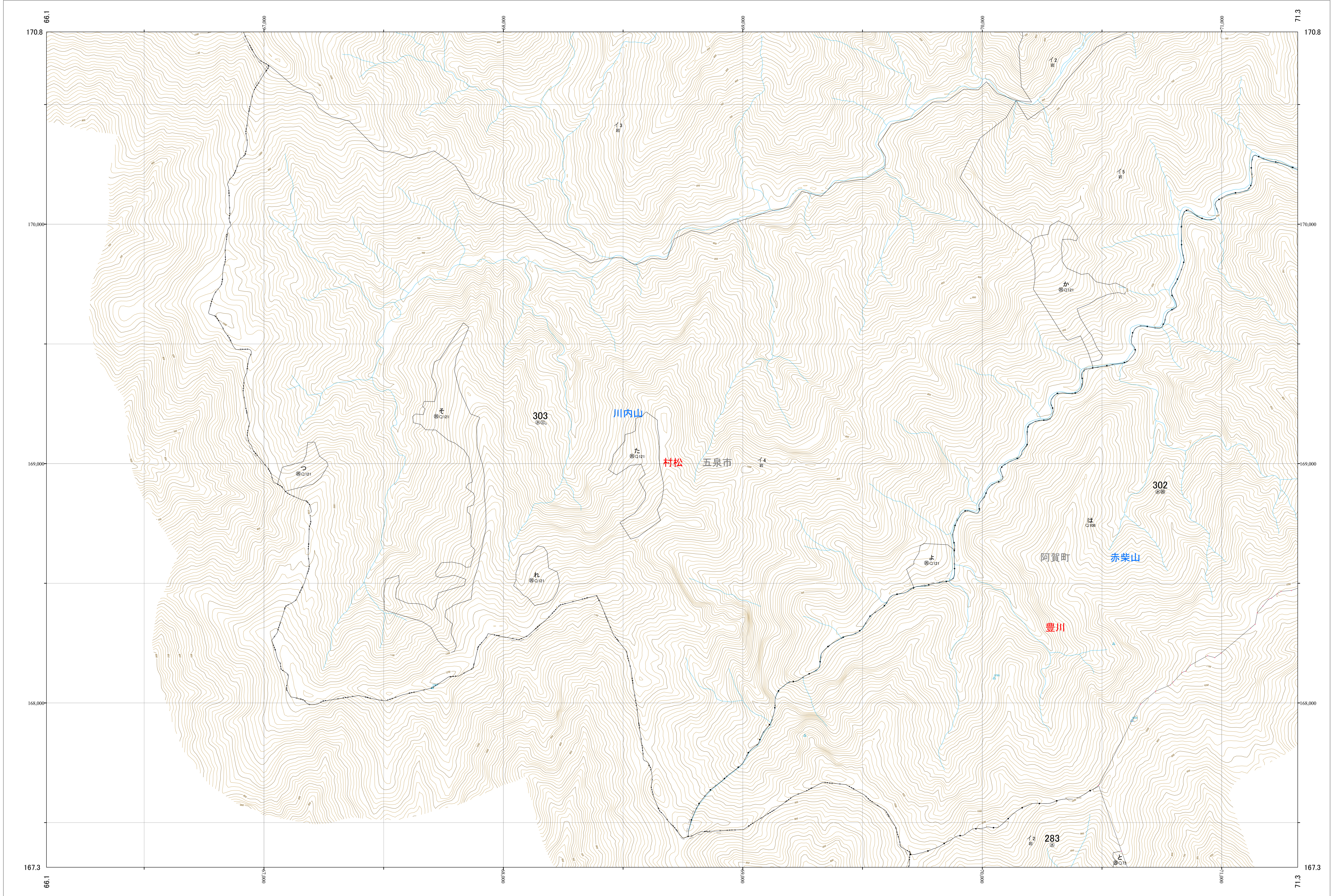
関東森林管理局 下越森林計画区
下越森林管理署 基本図 286 (全302)

第四公共座標

下越 286

林班番号: 0283・0302~0303・0311

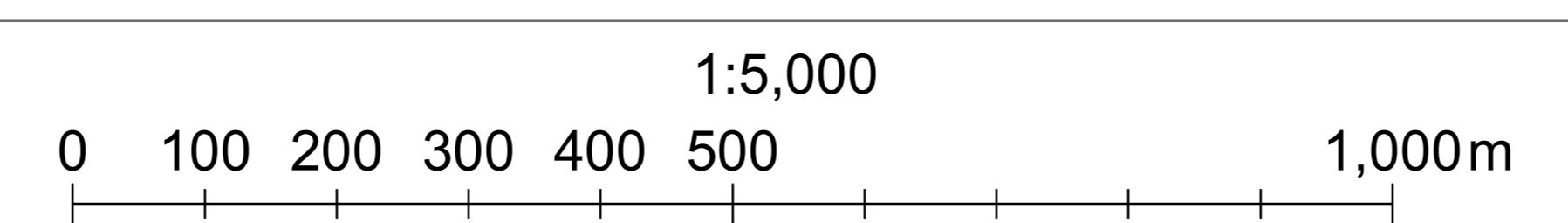
令和六年度 第七次樹立



林班番号: 0283・0302~0303・0311

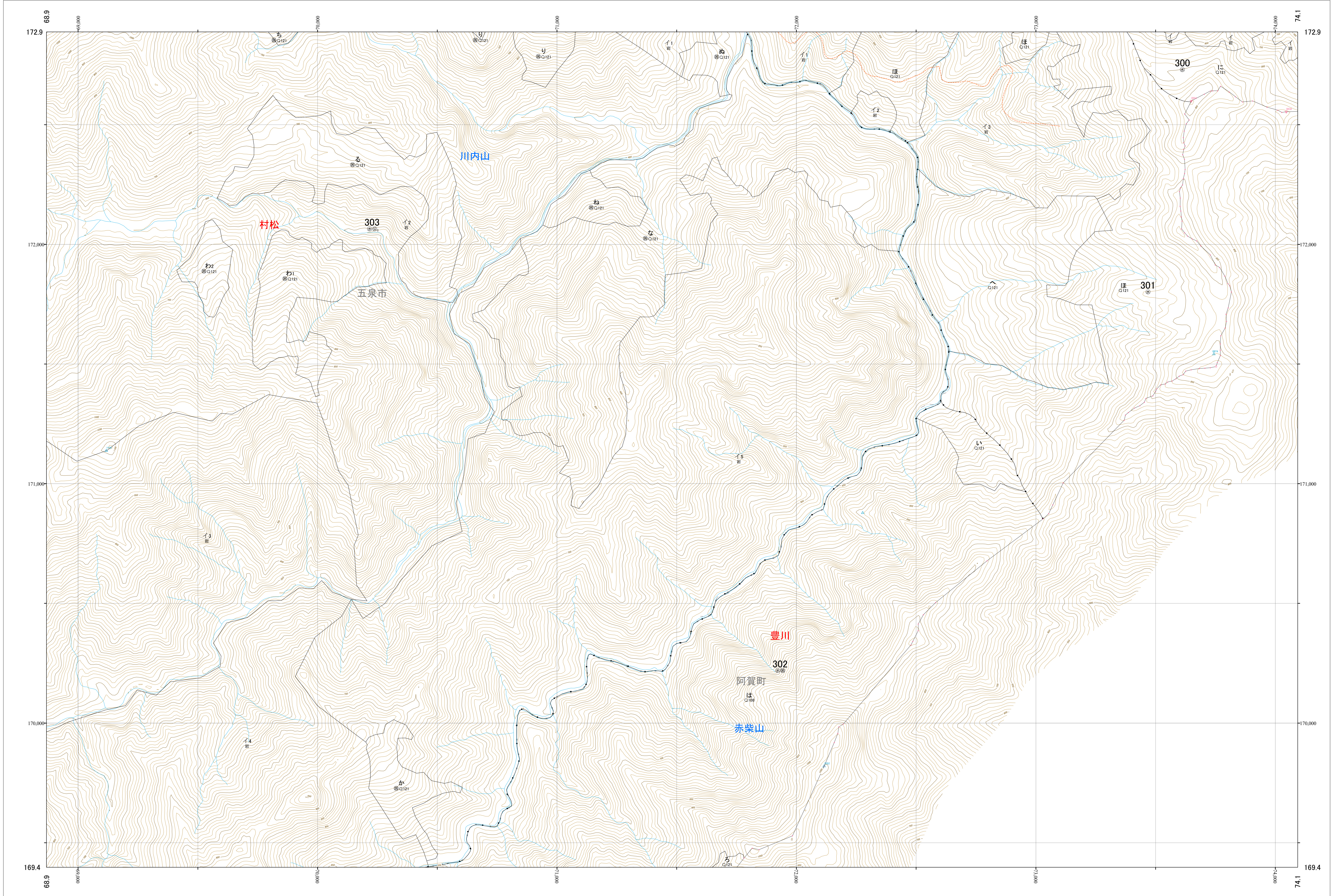
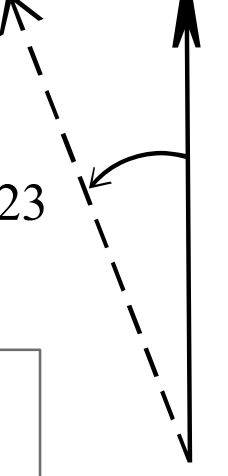
下越 286

関東森林管理局 下越森林管理署



関東森林管理局 下越森林計画区
下越森林管理署 基本図 287 (全302)

第四公共座標



下越 287

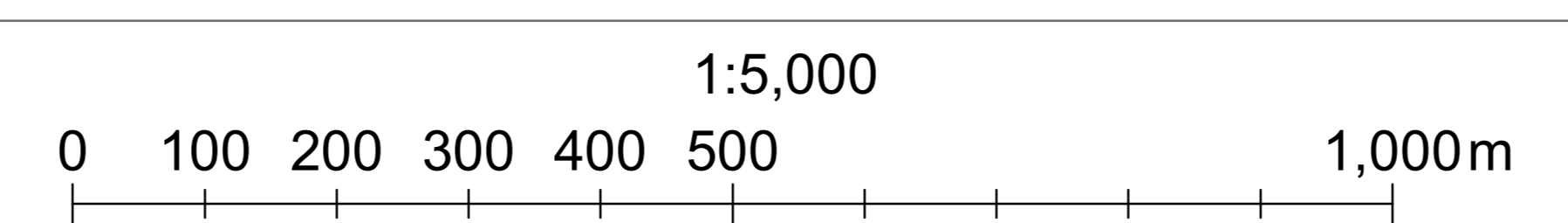
林班番号: 0300~0303

令和六年度 第七次樹立

林班番号: 0300~0303

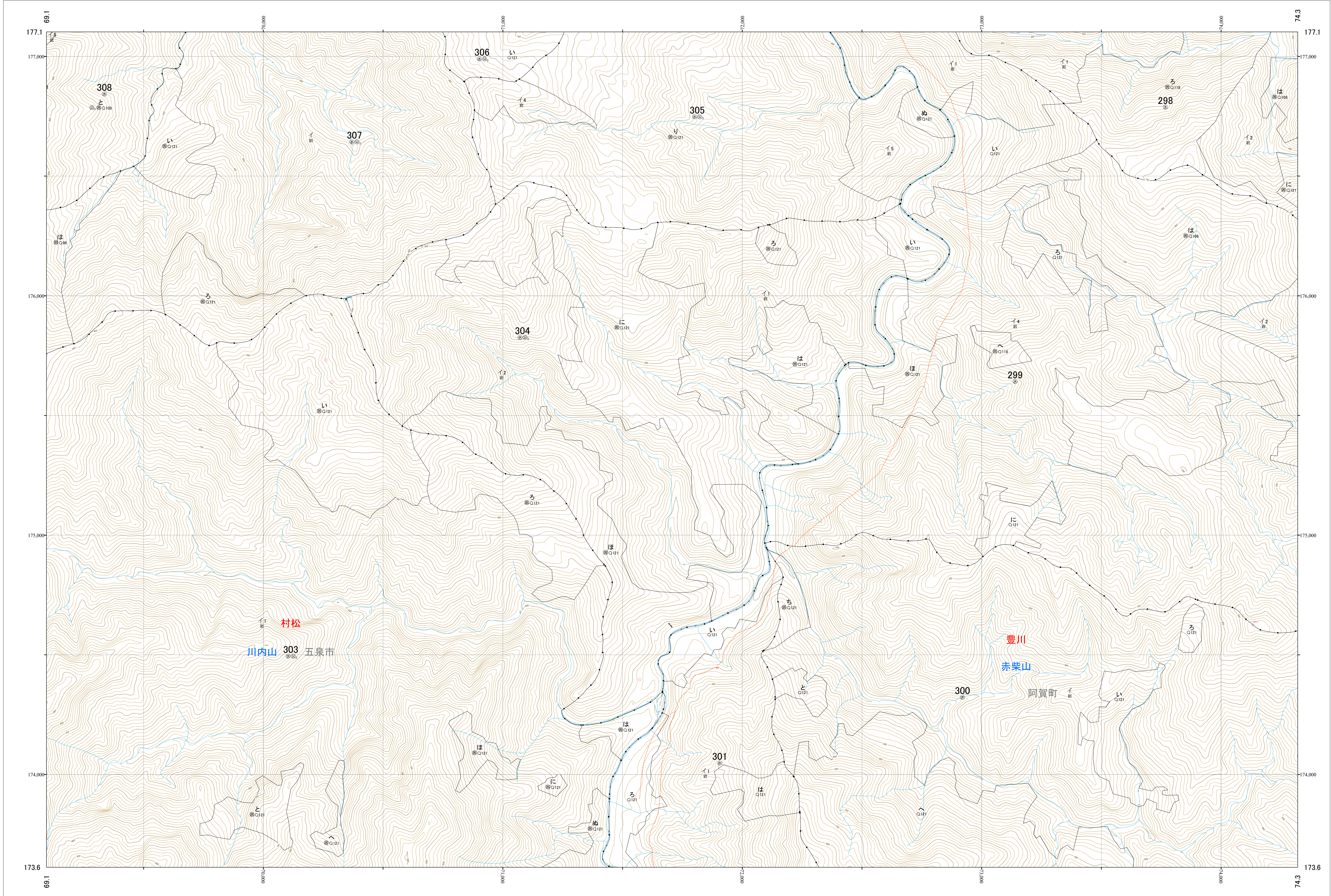
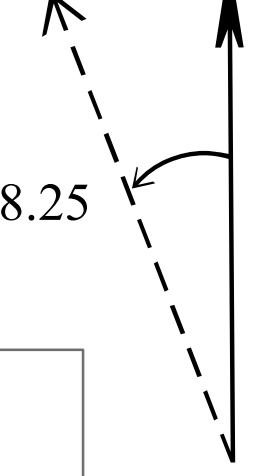
下越 287

関東森林管理局 下越森林管理署



関東森林管理局 下越森林計画区
下越森林管理署 基本図 288 (全302)

第四公共座標



下越 288

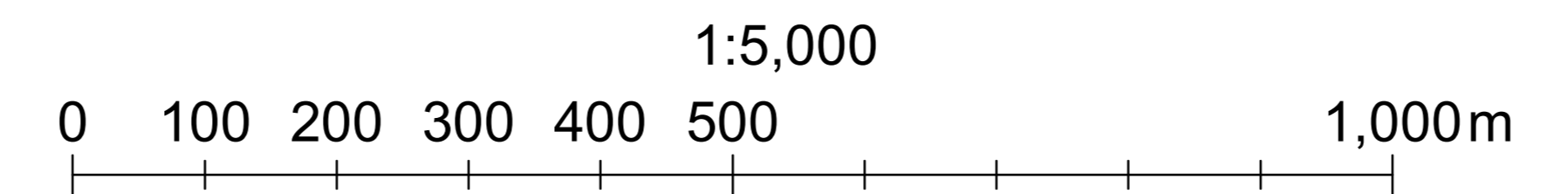
林班番号: 0298~0301・0303~0305・0307~0308

令和六年度 第七次樹立

林班番号: 0298~0301・0303~0305・0307~0308

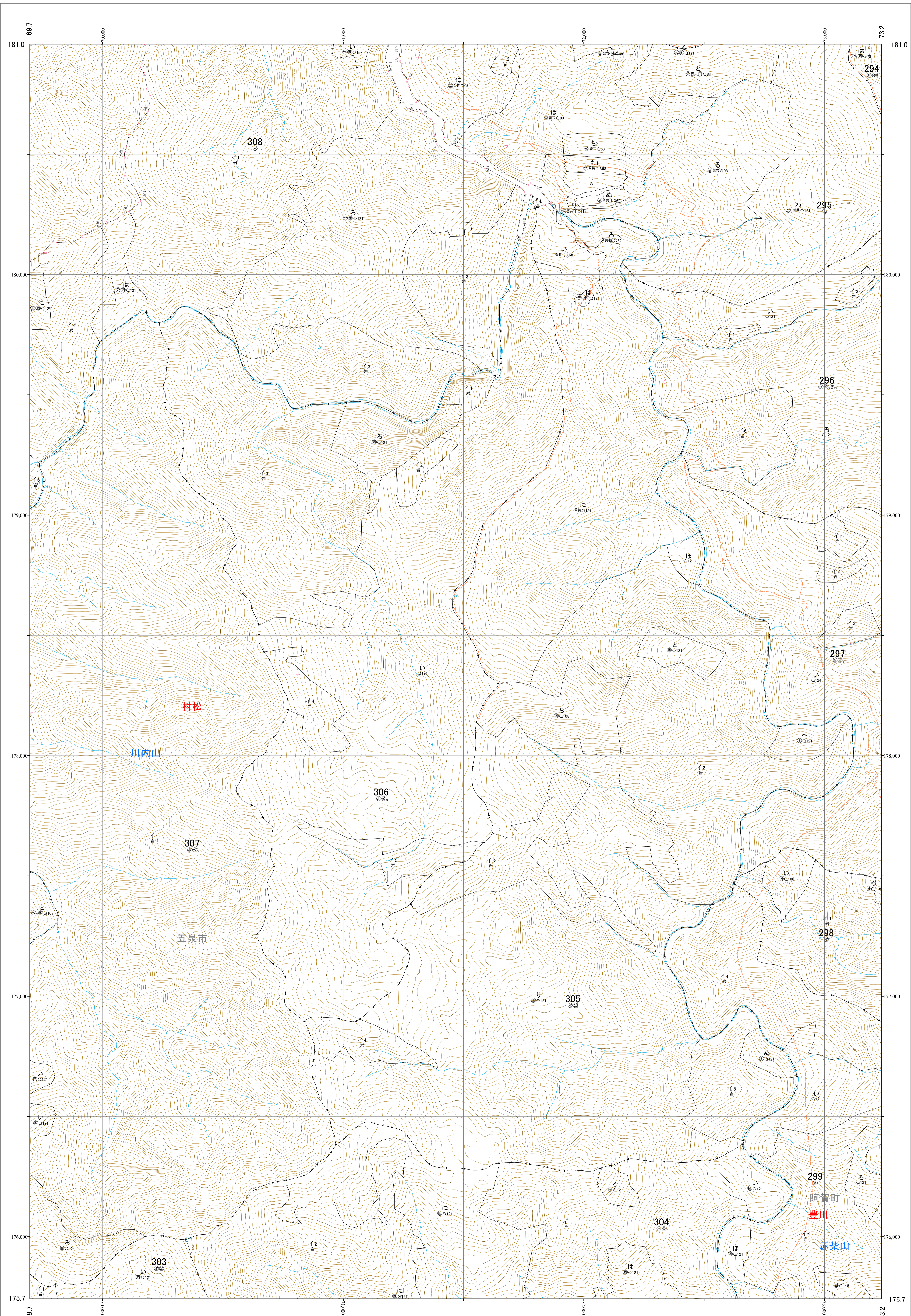
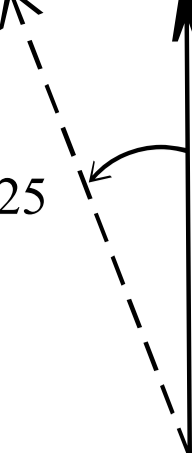
下越 288

関東森林管理局 下越森林管理署



関東森林管理局 下越森林計画区
下越森林管理署 基本図 289 (全302)

第八公共座標



下越 289

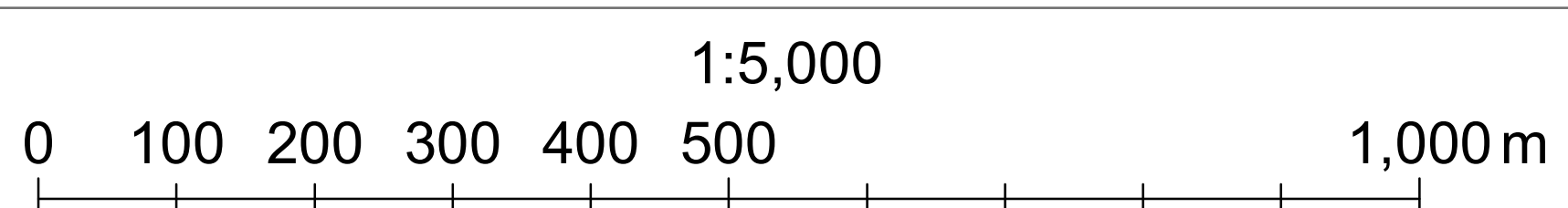
林班番号: 0295~0299-0304~0308

林班番号: 0295~0299-0304~0308

下越 289

関東森林管理局 下越森林管理署

令和六年度 第七次樹立



関東森林管理局 下越森林計画区
下越森林管理署 基本図 290 (全302)

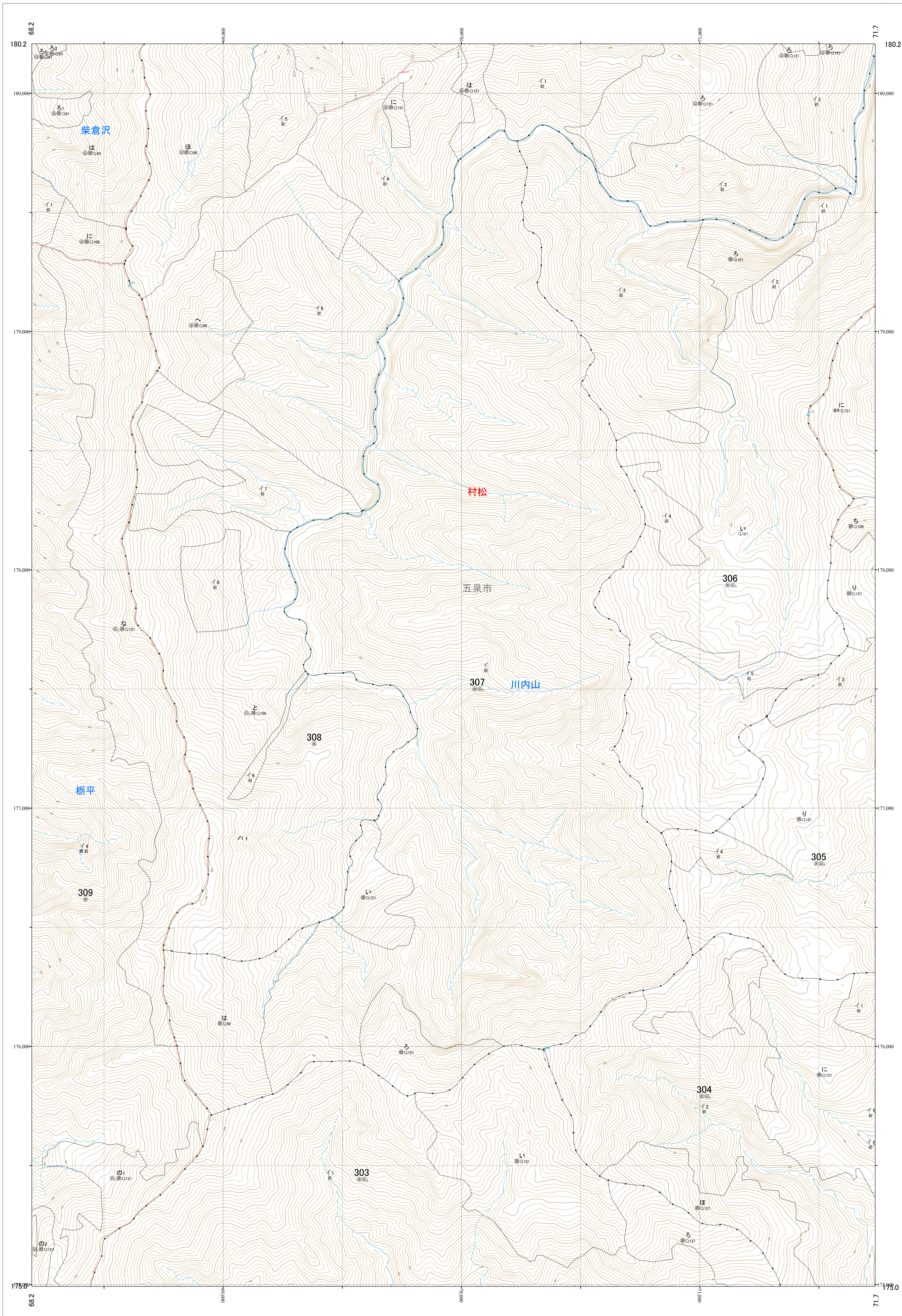
第八公共座標

8.25

下越 290

林班番号: 0303~0309

令和六年度 第七次樹立



林班番号: 0303~0309

下越 290

関東森林管理局 下越森林管理署

1:5,000

0 100 200 300 400 500 1,000m