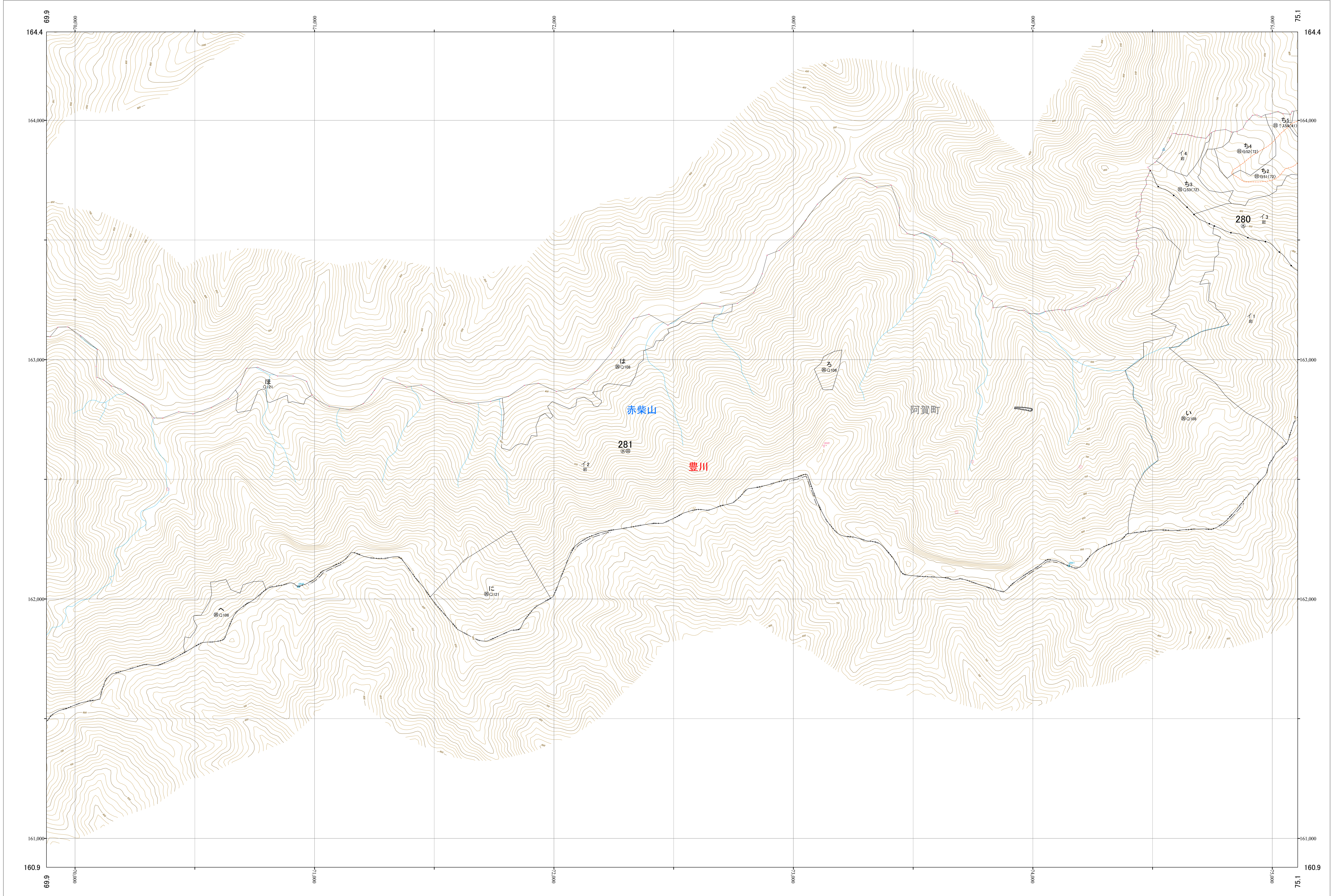
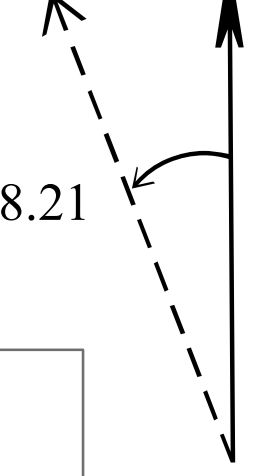


関東森林管理局 下越森林計画区
下越森林管理署 基本図 271 (全302)

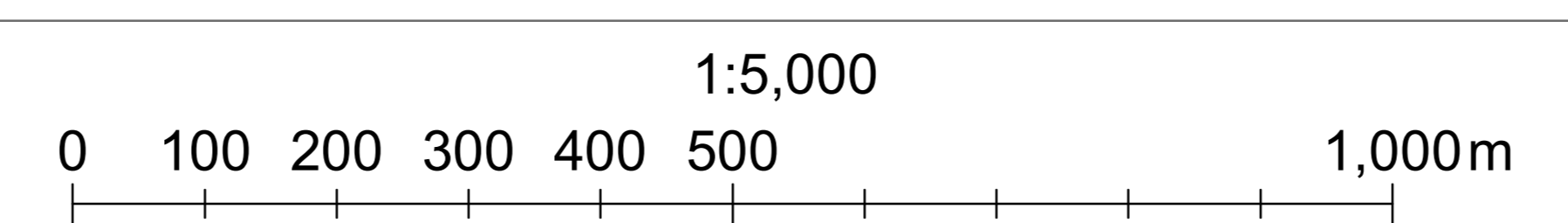
第八公共座標



下越 271

林班番号: 0280~0282

令和六年度 第七次樹立



林班番号: 0280~0282

下越 271

関東森林管理局 下越森林管理署

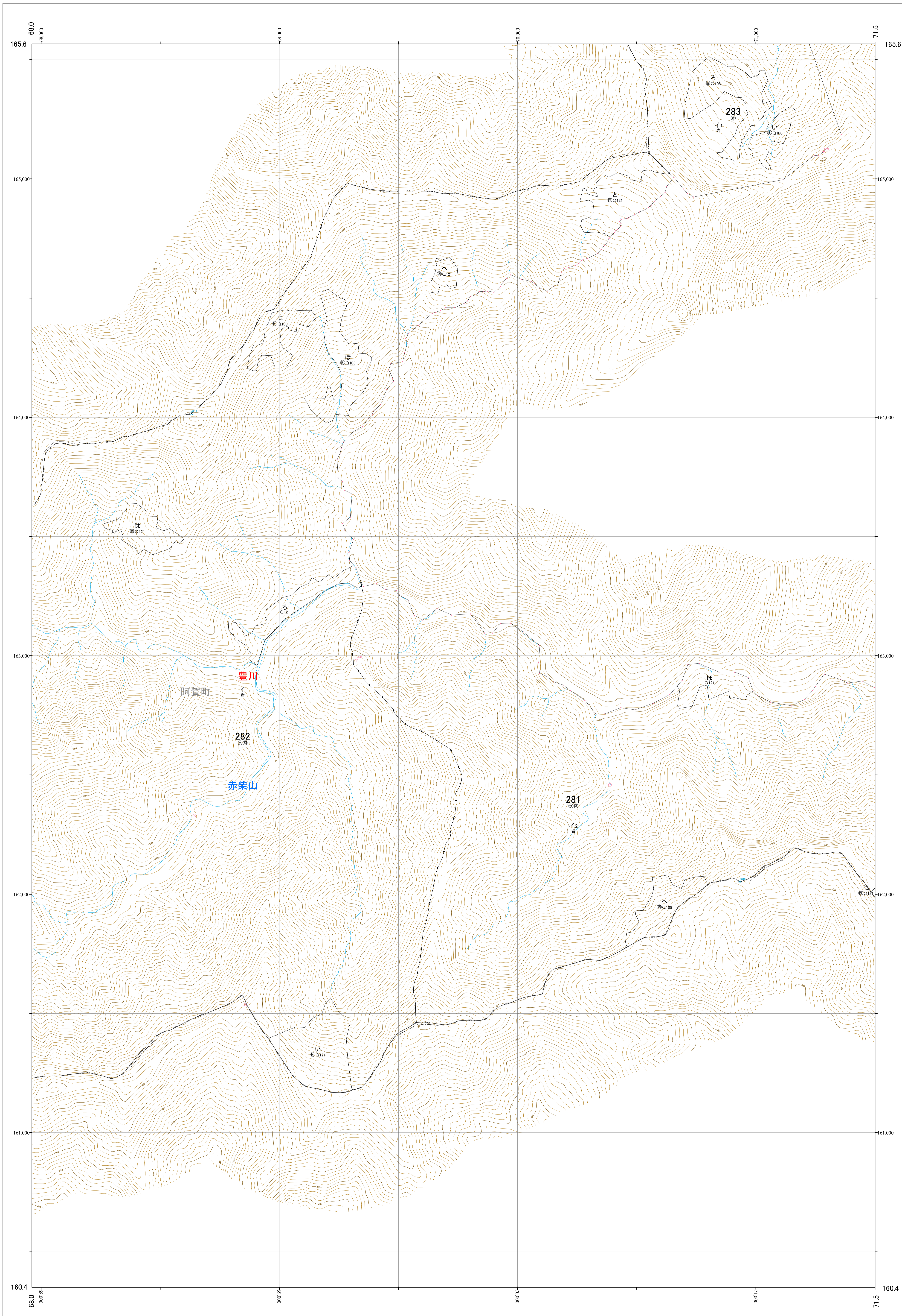
関東森林管理局 下越森林計画区
下越森林管理署 基本図 272 (全302)

第八公共座標

8.21

下越 272

林班番号: 0281~0283



林班番号: 0281~0283

関東森林管理局 下越森林管理署

下越 272

令和六年度 第七次樹立

1:5,000

0 100 200 300 400 500 1,000m

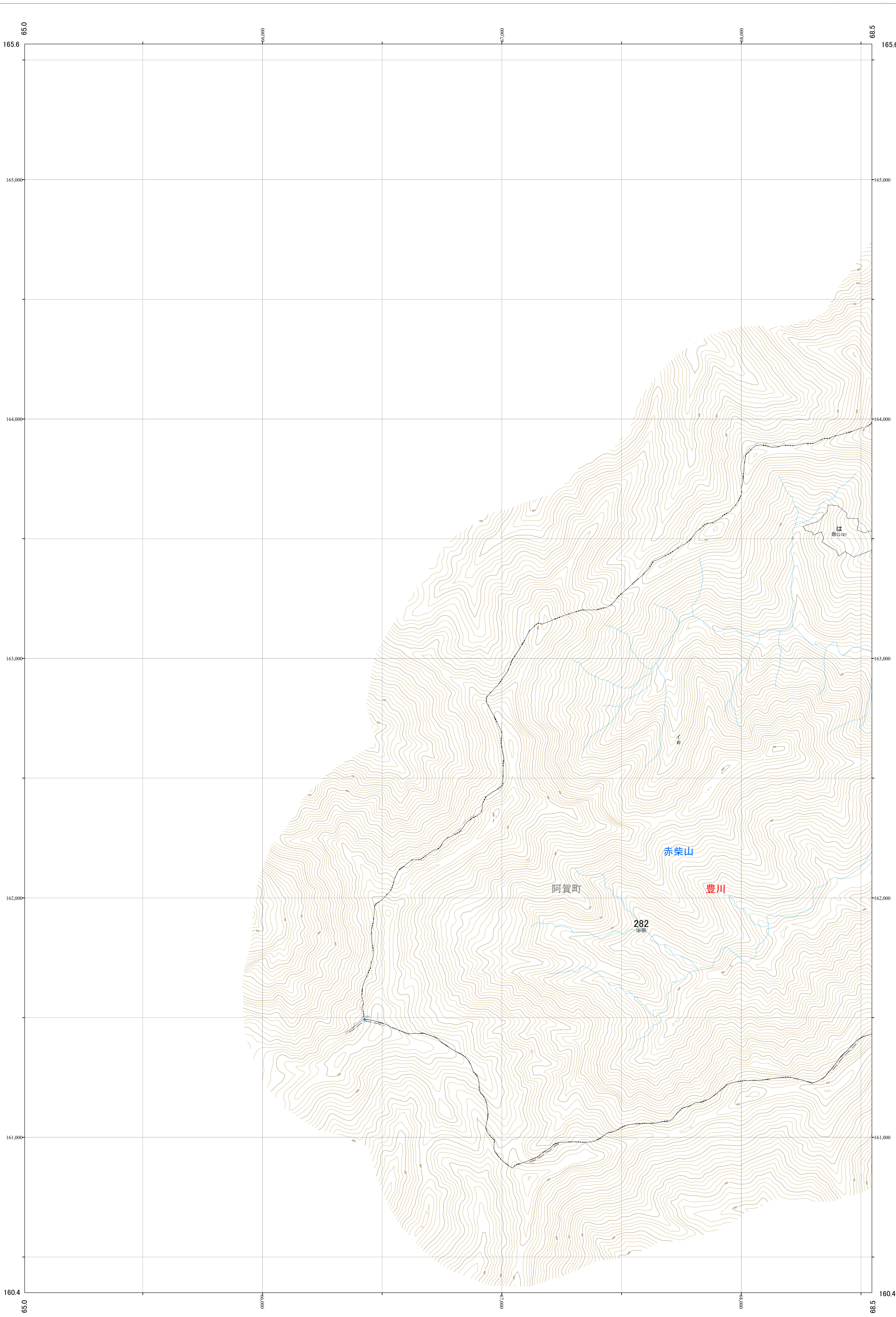
関東森林管理局 下越森林計画区
下越森林管理署 基本図 273 (全302)

第八公共座標

8.22

下越 273

林班番号: 0282



林班番号: 0282

関東森林管理局 下越森林管理署

下越 273

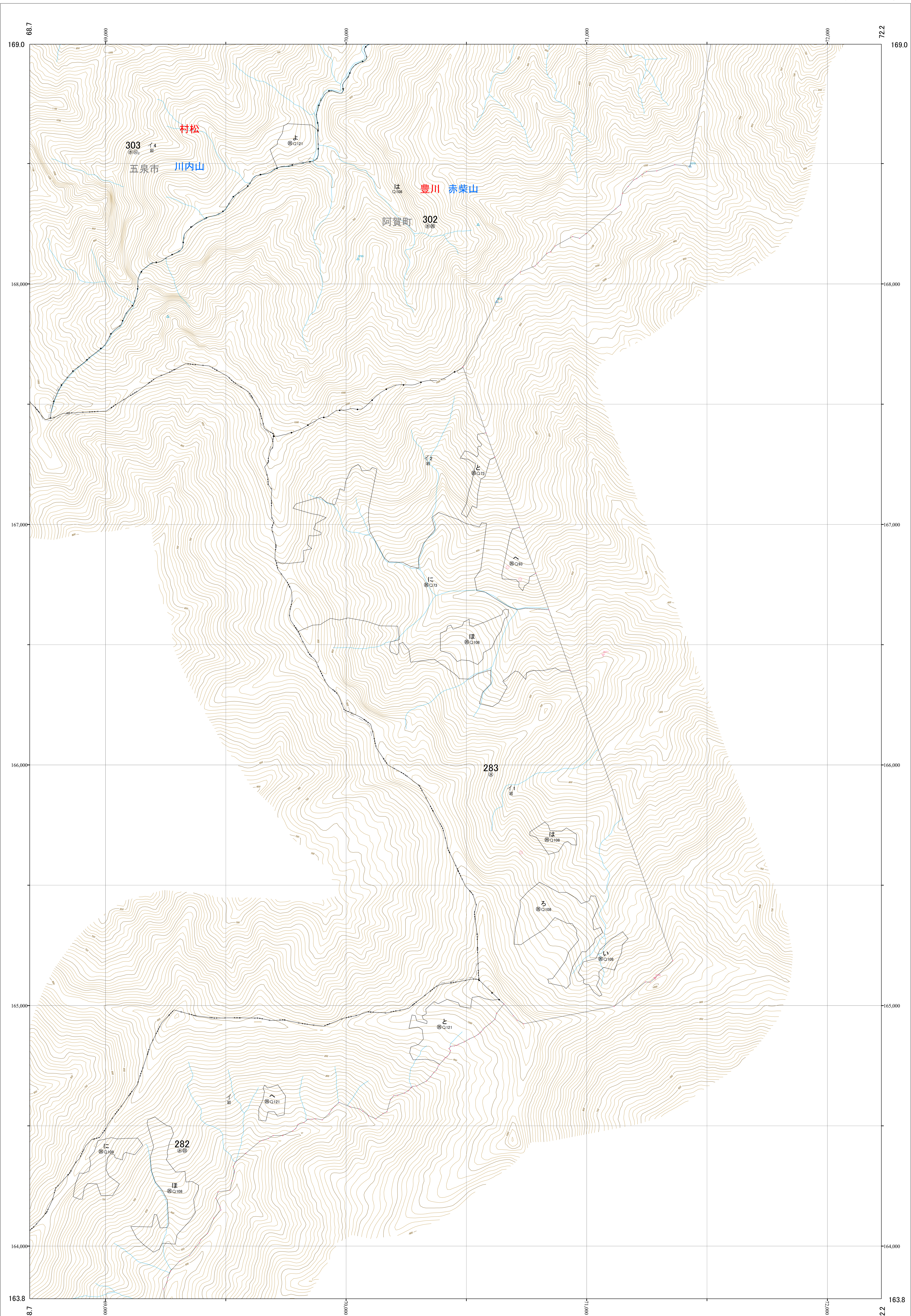
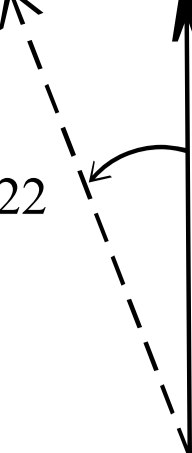
令和六年度 第七次樹立

1:5,000

0 100 200 300 400 500 1,000m

関東森林管理局 下越森林計画区
下越森林管理署 基本図 274 (全302)

第八公共座標



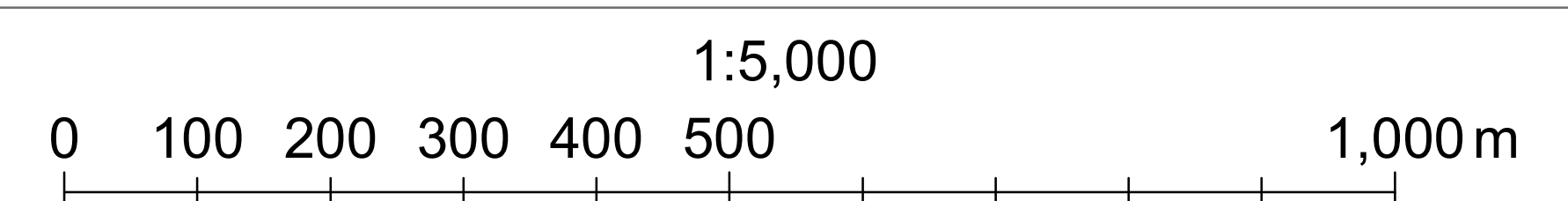
下越 274

林班番号: 0282~0283-0302~0303

林班番号: 0282~0283-0302~0303

関東森林管理局 下越森林管理署
下越 274

令和六年度 第七次樹立



関東森林管理局 下越森林計画区
下越森林管理署 基本図 275 (全302)

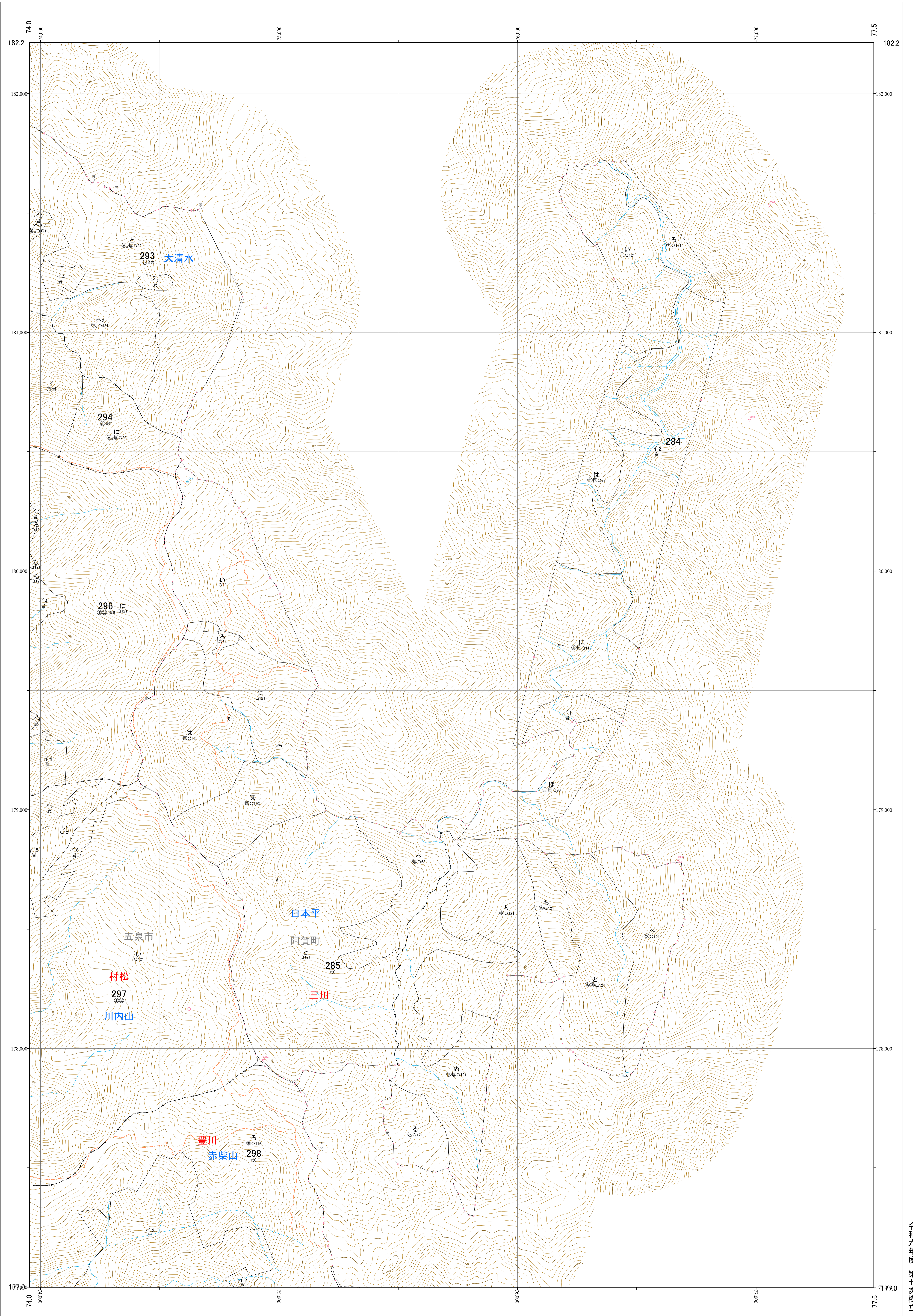
第八公共座標

8.25

下越 275

林班番号: 0284~0285・0293~0294・0296~0298

令和六年度 第七次樹立



林班番号: 0284~0285・0293~0294・0296~0298

下越 275

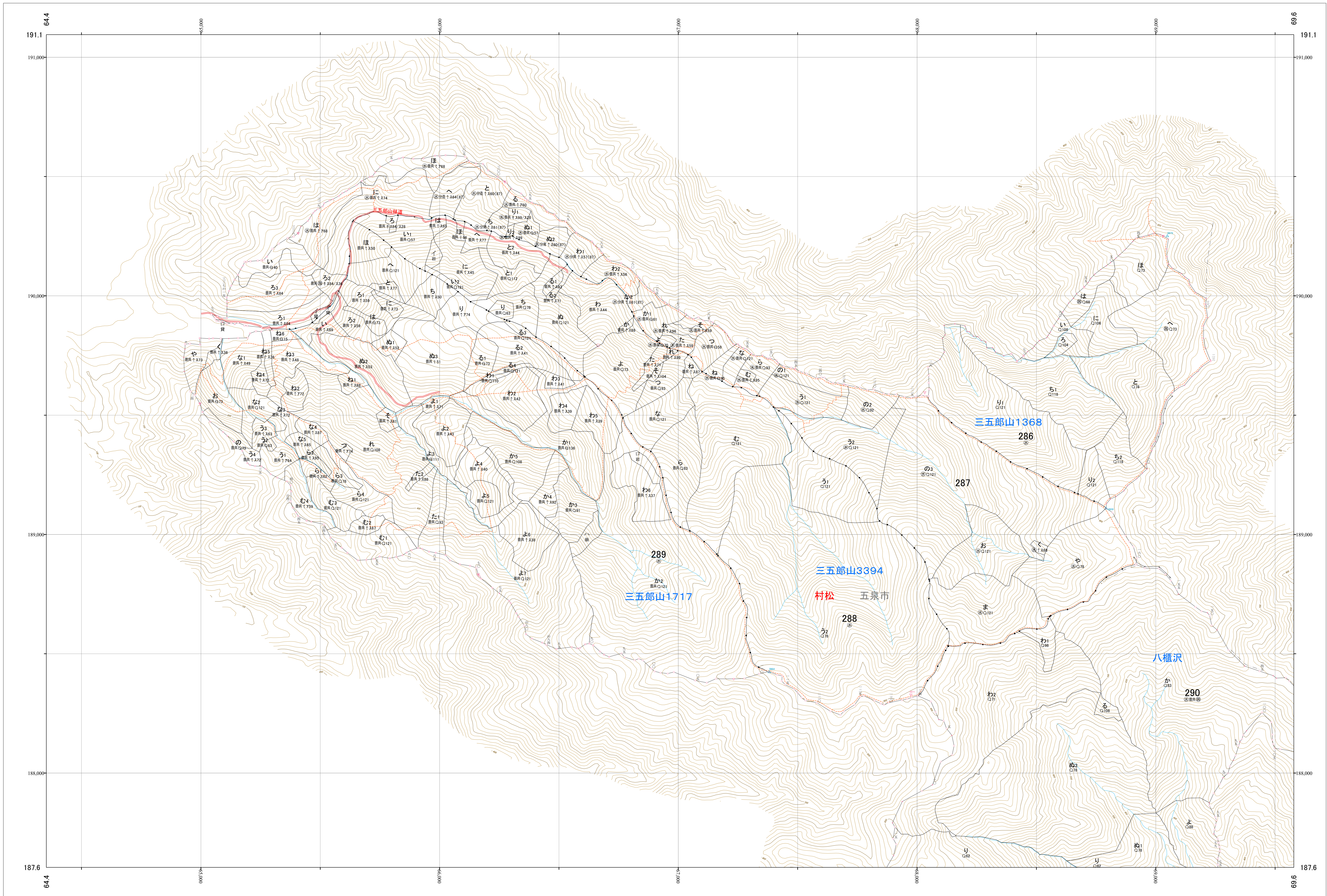
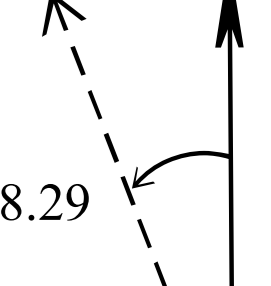
関東森林管理局 下越森林管理署

1:5,000

0 100 200 300 400 500 1,000m

関東森林管理局 下越森林計画区
下越森林管理署 基本図 276 (全302)

第四公共座標



下越 276

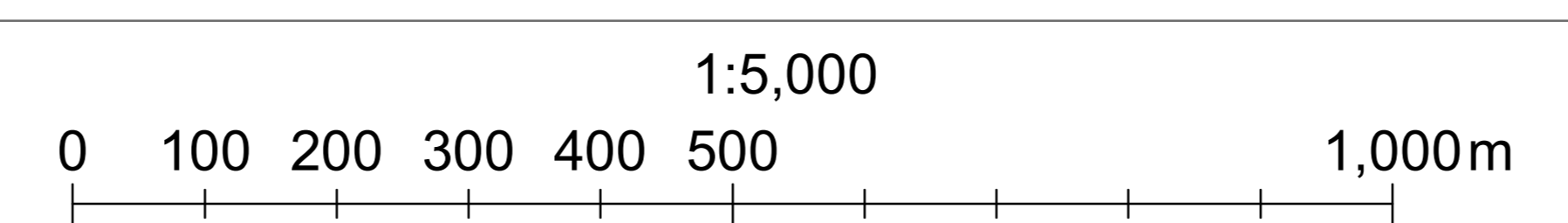
林班番号: 0286~0290

令和六年度 第七次樹立

林班番号: 0286~0290

下越 276

関東森林管理局 下越森林管理署



関東森林管理局 下越森林計画区
下越森林管理署 基本図 277 (全302)

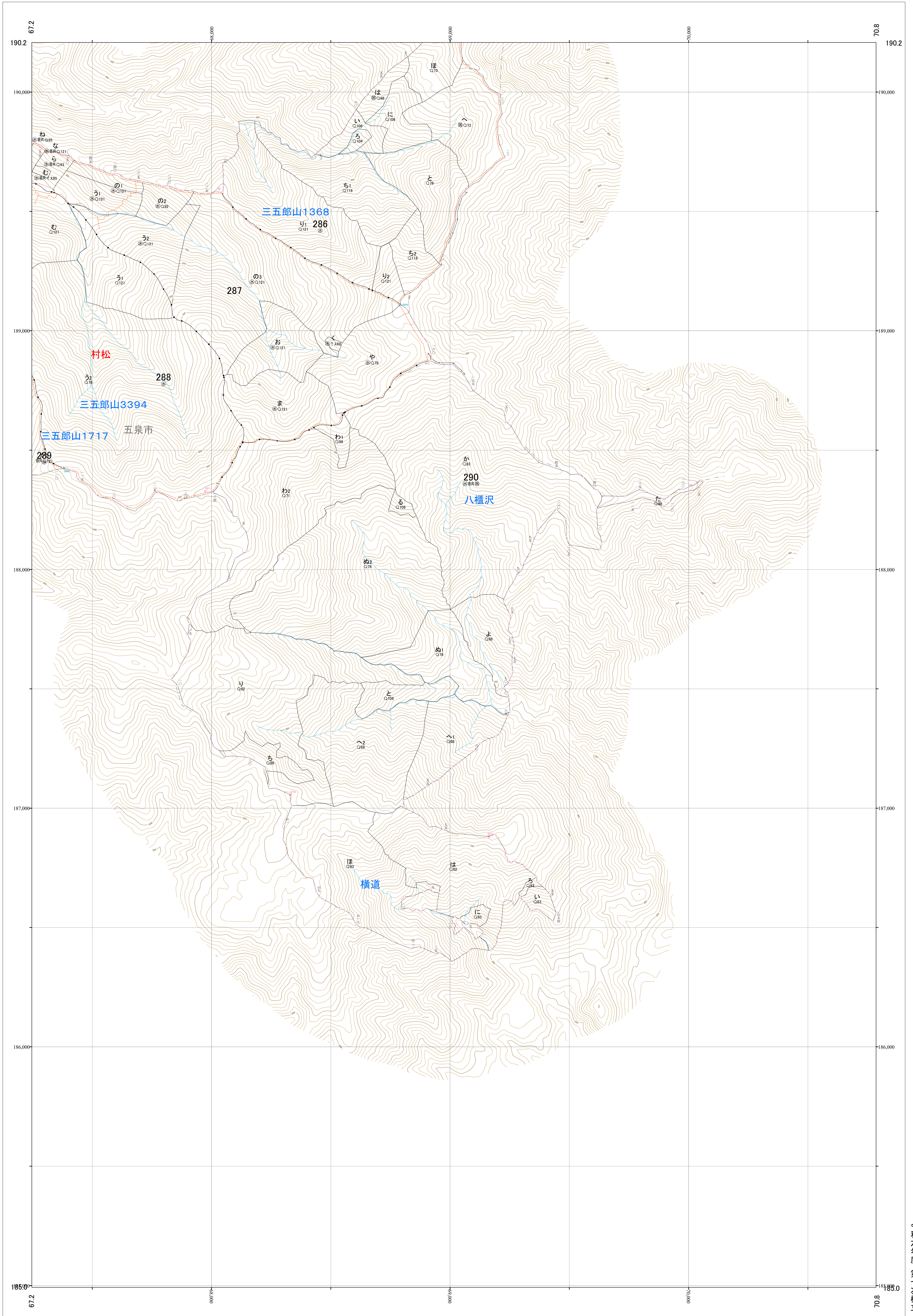
第八公共座標

8.29

下越 277

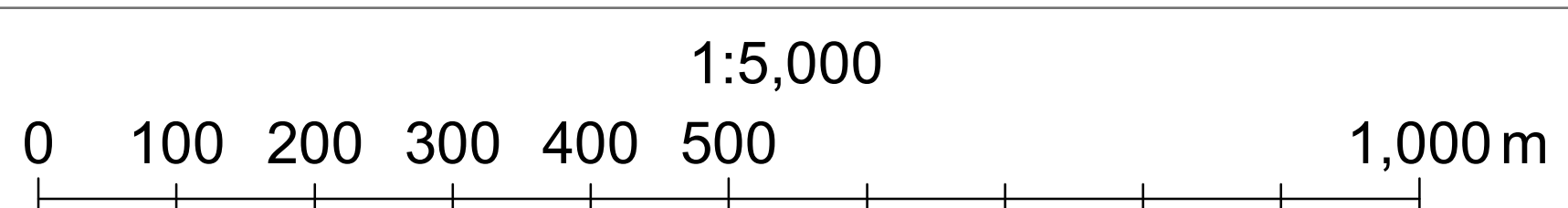
林班番号: 0287~0288-0290

令和六年度 第七次樹立



林班番号: 0287~0288-0290

関東森林管理局 下越森林管理署
下越 277



関東森林管理局 下越森林計画区
下越森林管理署 基本図 278 (全302)

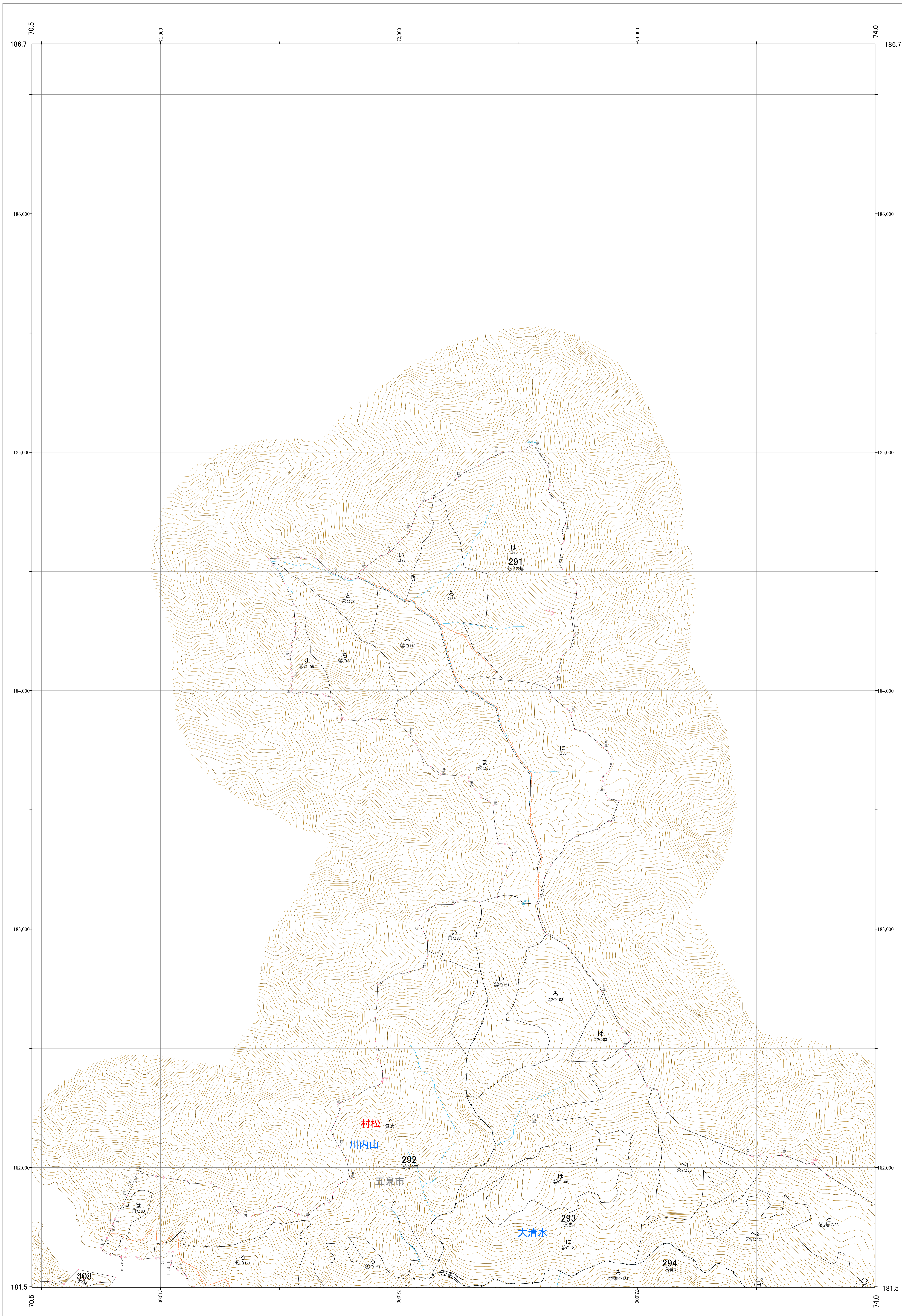
第八公共座標

8.27

下越 278

林班番号: 0291~0293

令和六年度 第七次樹立



林班番号: 0291~0293

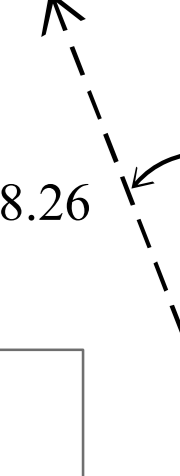
関東森林管理局 下越森林管理署
下越 278

1:5,000

0 100 200 300 400 500 1,000m

関東森林管理局 下越森林計画区
下越森林管理署 基本図 279 (全302)

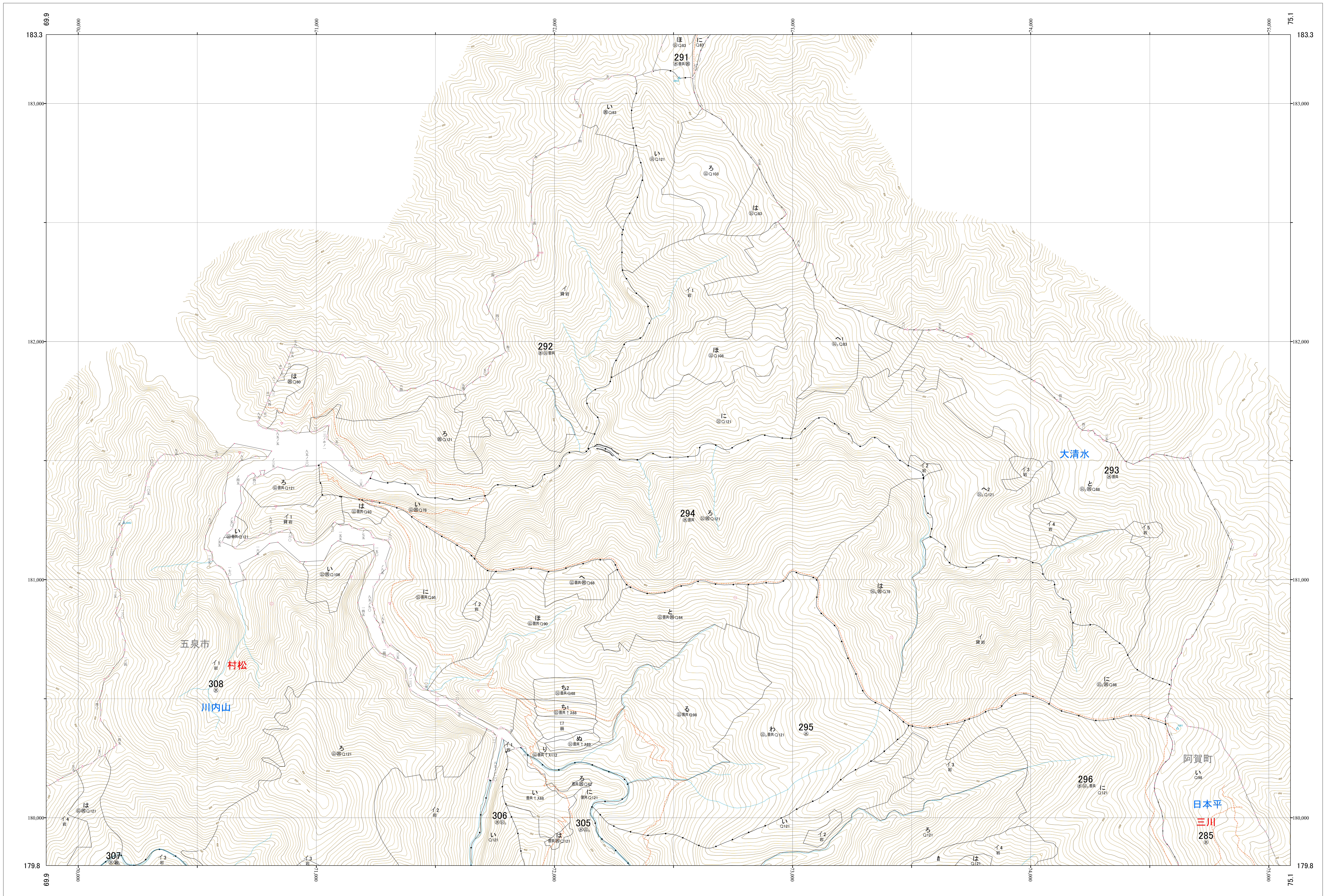
第八公共座標



下越 279

林班番号: 0285-0291 ~ 0296-0305 ~ 0308

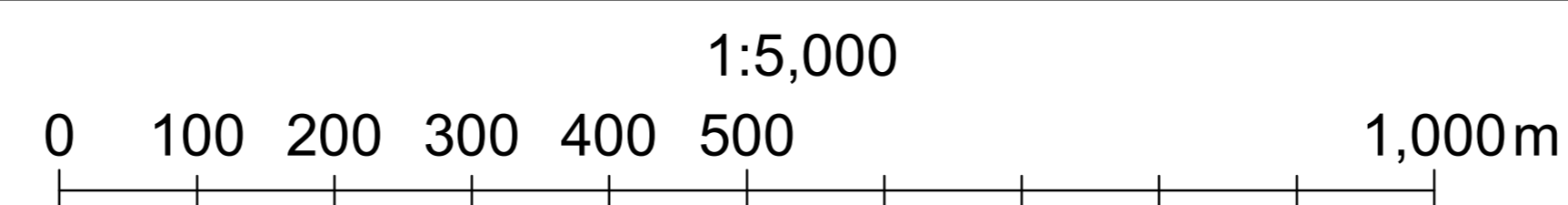
令和六年度 第七次樹立



林班番号: 0285-0291 ~ 0296-0305 ~ 0308

下越 279

関東森林管理局 下越森林管理署



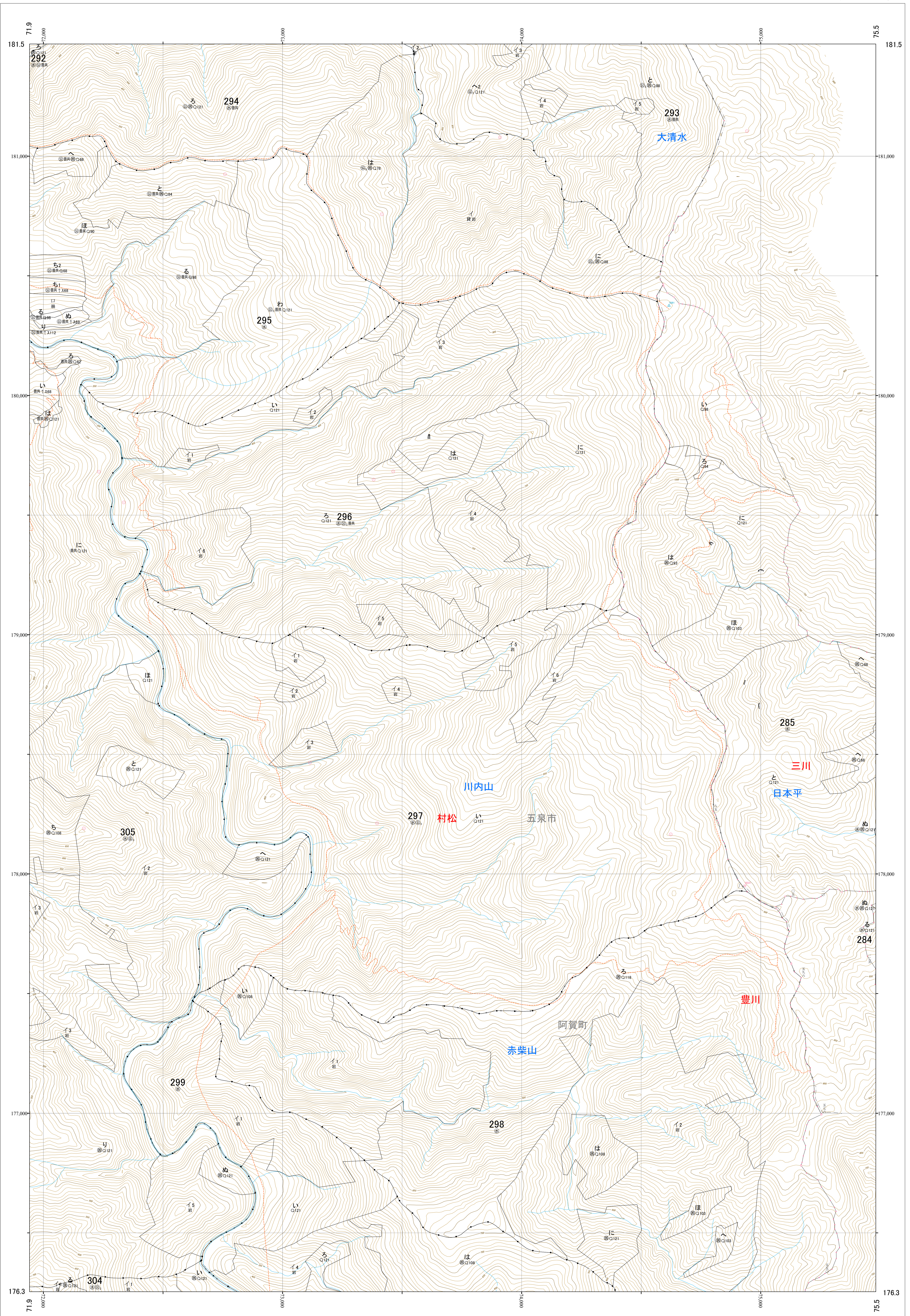
関東森林管理局 下越森林計画区
下越森林管理署 基本図 280 (全302)

第八公共座標

8.25

下越 280

林班番号: 0284~0285・0293~0299・0305



林班番号: 0284~0285・0293~0299・0305

関東森林管理局 下越森林管理署
下越 280

令和六年度 第七次樹立

1:5,000

0 100 200 300 400 500 1,000m