

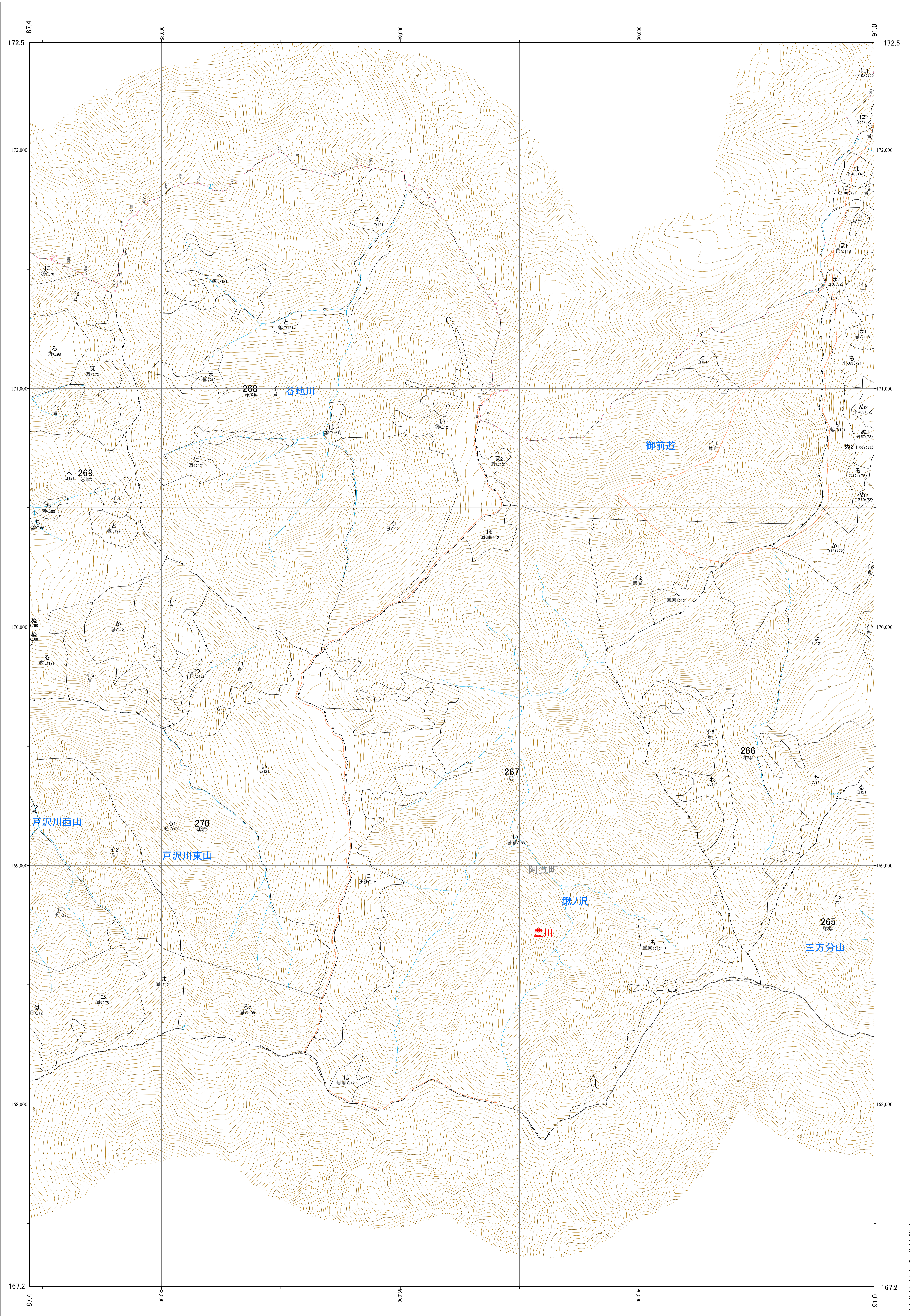
関東森林管理局 下越森林計画区  
下越森林管理署 基本図 261 (全302)

第八公共座標

8.2

下越 261

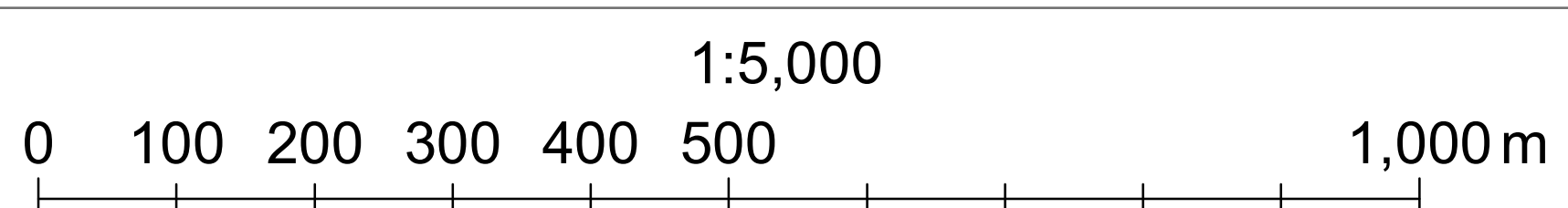
林班番号: 0265~0270



林班番号: 0265~0270

関東森林管理局 下越森林管理署  
下越 261

令和六年度 第七次樹立



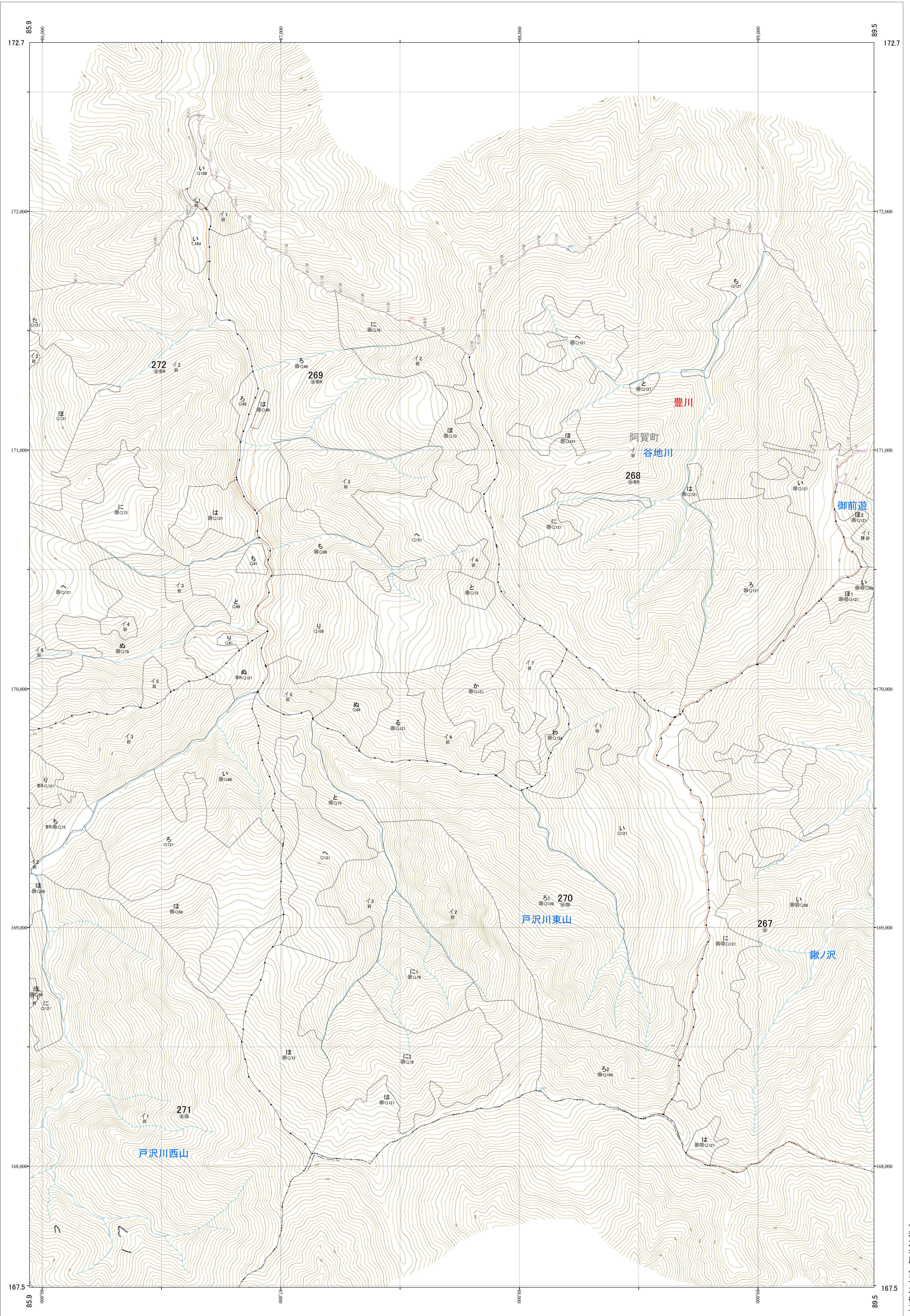
関東森林管理局 下越森林計画区  
下越森林管理署 基本図 262 (全302)

第八公共座標

8.2

下越 262

林班番号: 0267~0272



林班番号: 0267~0272

関東森林管理局 下越森林管理署  
下越 262

令和六年度 第七次樹立

1:5,000  
0 100 200 300 400 500 1,000m

関東森林管理局 下越森林計画区  
下越森林管理署 基本図 263 (全302)

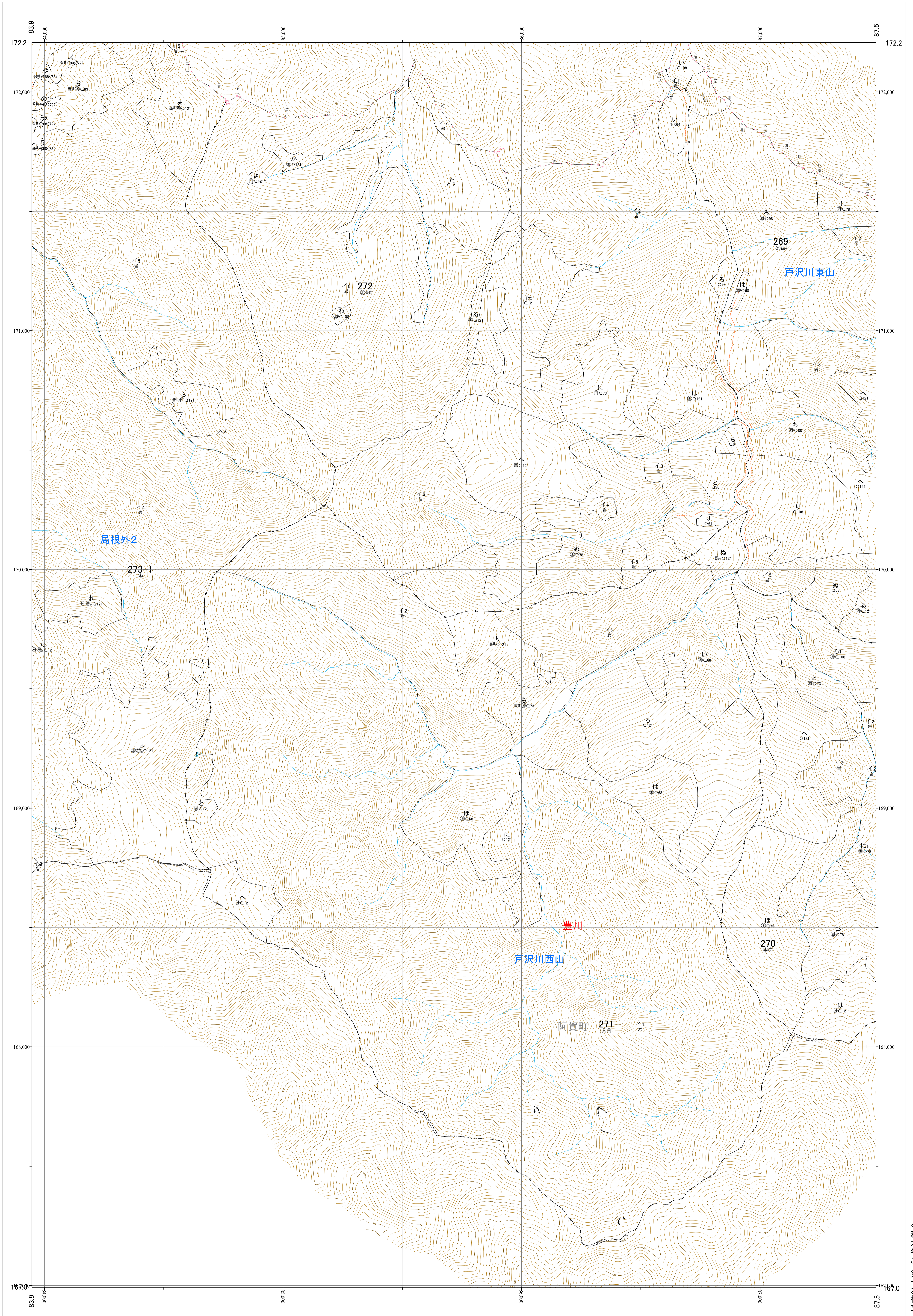
第四公共座標

8.2

下越 263

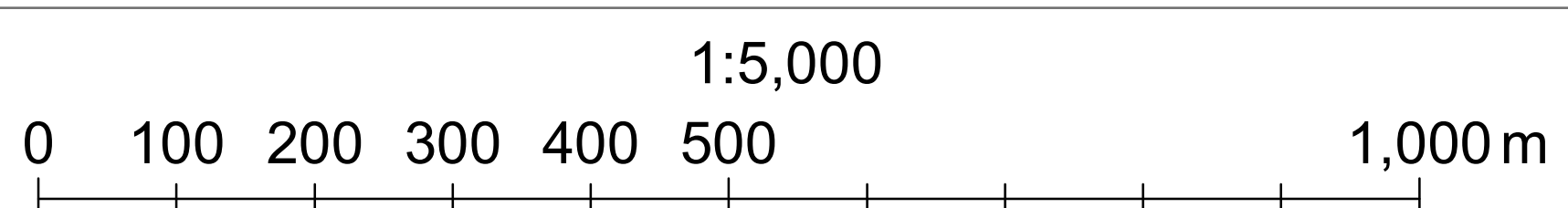
林班番号: 0269~0272・0273-1

令和六年度 第七次樹立



林班番号: 0269~0272・0273-1

関東森林管理局 下越森林管理署  
下越 263



1:5,000

関東森林管理局 下越森林計画区  
下越森林管理署 基本図 264 (全302)

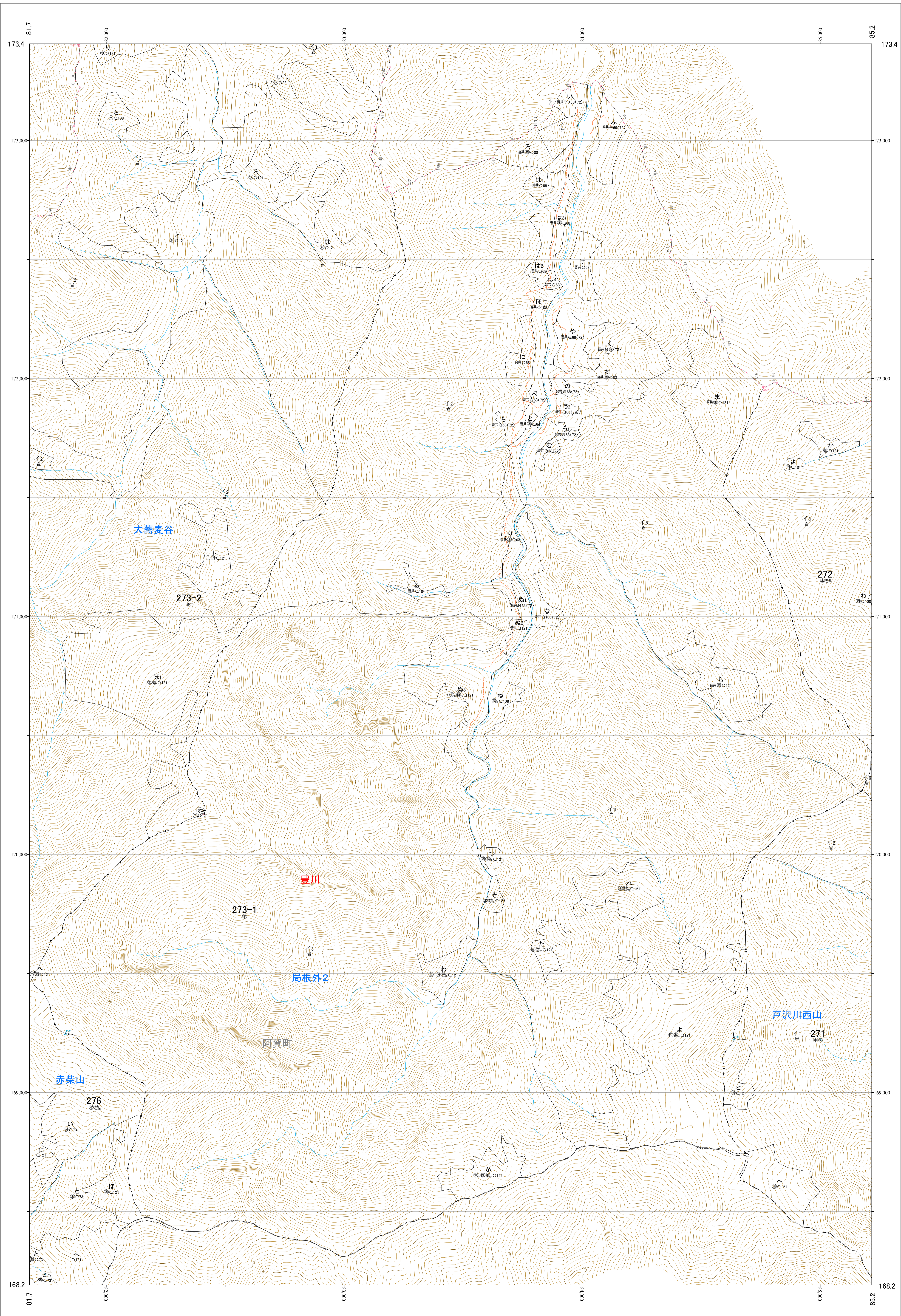
第八公共座標

8.21

下越 264

林班番号: 0271~0272・0273-1~0273-2・0276

令和六年度 第七次樹立



林班番号: 0271~0272・0273-1~0273-2・0276

関東森林管理局 下越森林管理署  
下越 264

1:5,000

0 100 200 300 400 500 1,000m

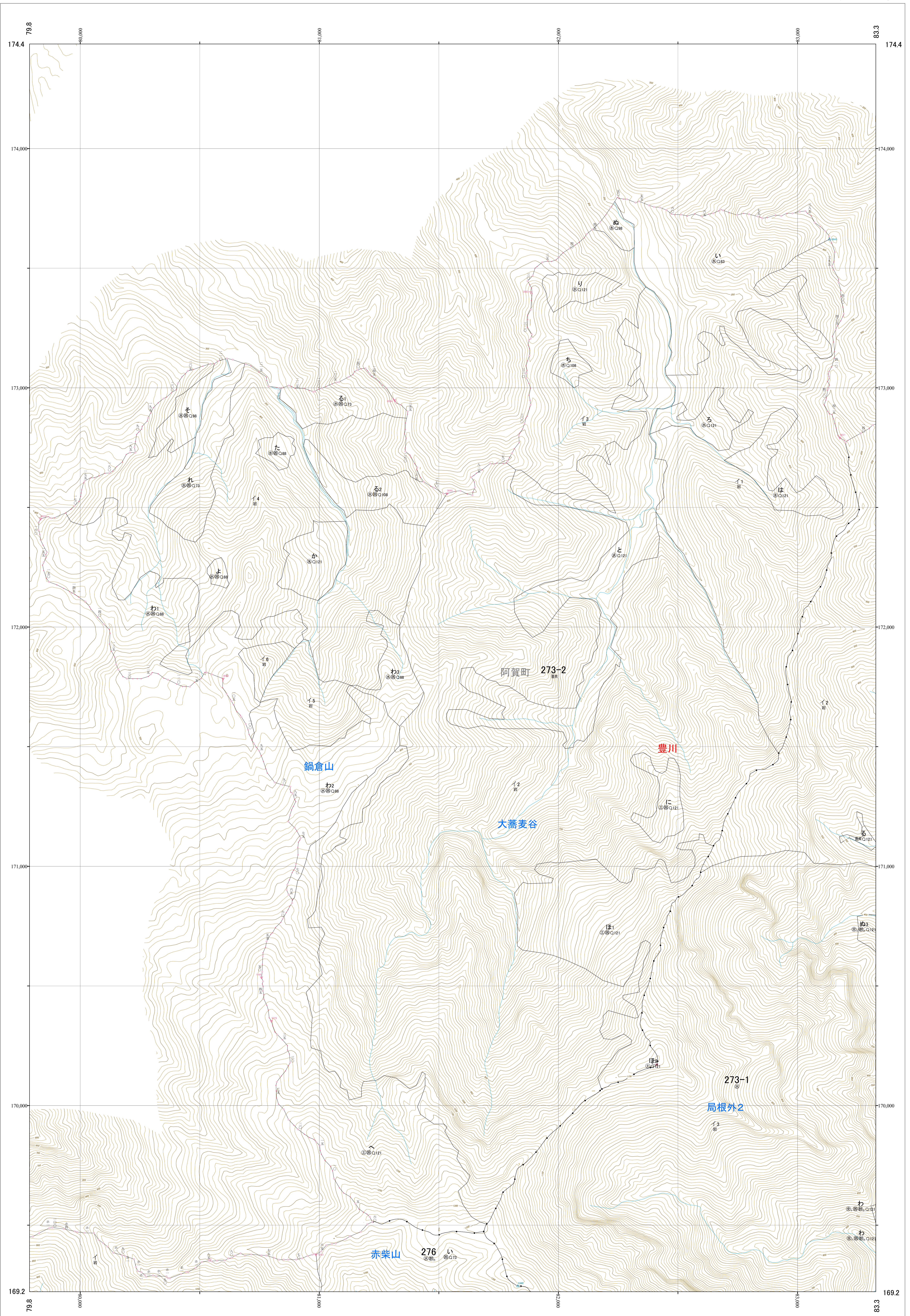
関東森林管理局 下越森林計画区  
下越森林管理署 基本図 265 (全302)

第八公共座標

8.22

下越 265

林班番号: 0273-1~0273-2-0276



林班番号: 0273-1~0273-2-0276

下越 265

関東森林管理局 下越森林管理署

令和六年度 第七次樹立

1:5,000  
0 100 200 300 400 500 1,000m

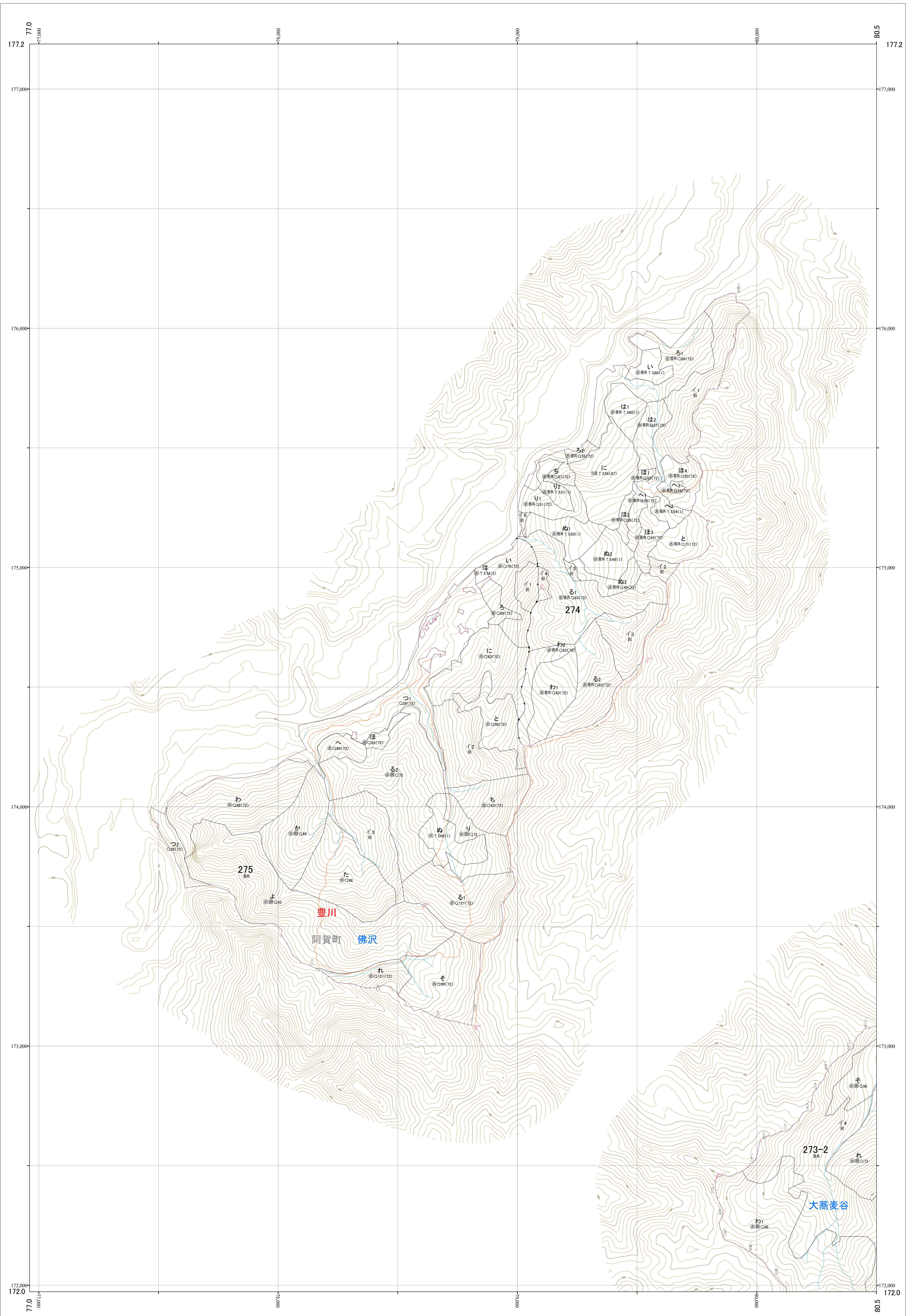
関東森林管理局 下越森林計画区  
下越森林管理署 基本図 266 (全302)

第八公共座標

8.23

下越 266

林班番号: 0273-2-0274~0275



林班番号: 0273-2-0274~0275

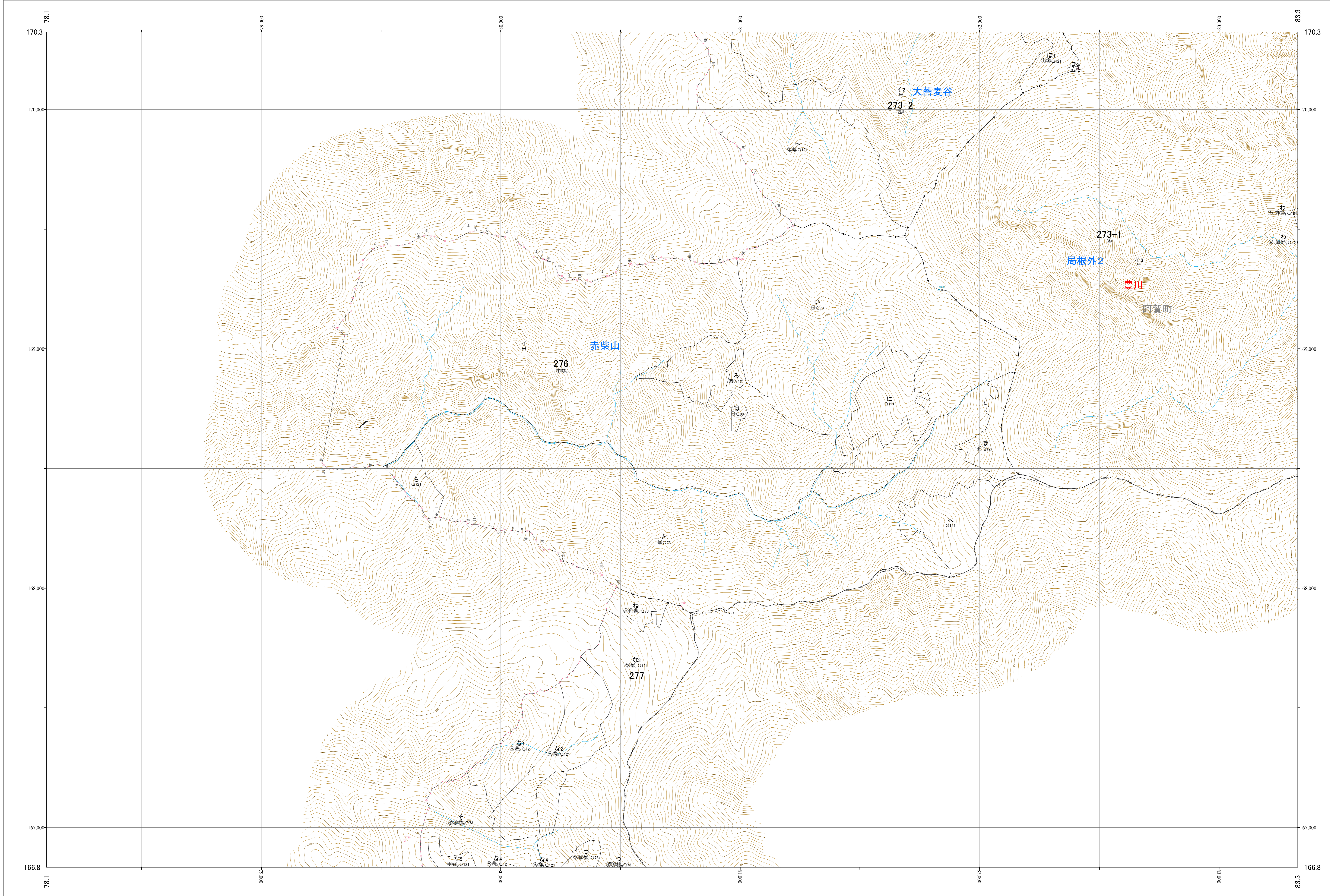
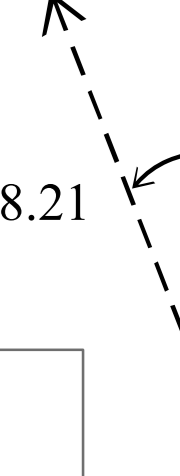
関東森林管理局 下越森林管理署  
下越 266

令和六年度 第七次樹立

1:5,000  
0 100 200 300 400 500 1,000m

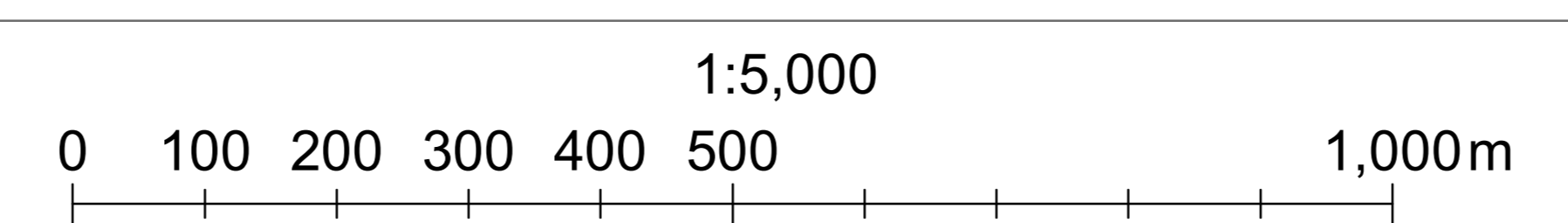
関東森林管理局 下越森林計画区  
下越森林管理署 基本図 267 (全302)

第八公共座標



下越 267  
林班番号: 0273-1~0273-2・0276~0277

令和六年度 第七次樹立



林班番号: 0273-1~0273-2・0276~0277

下越 267

関東森林管理局 下越森林管理署

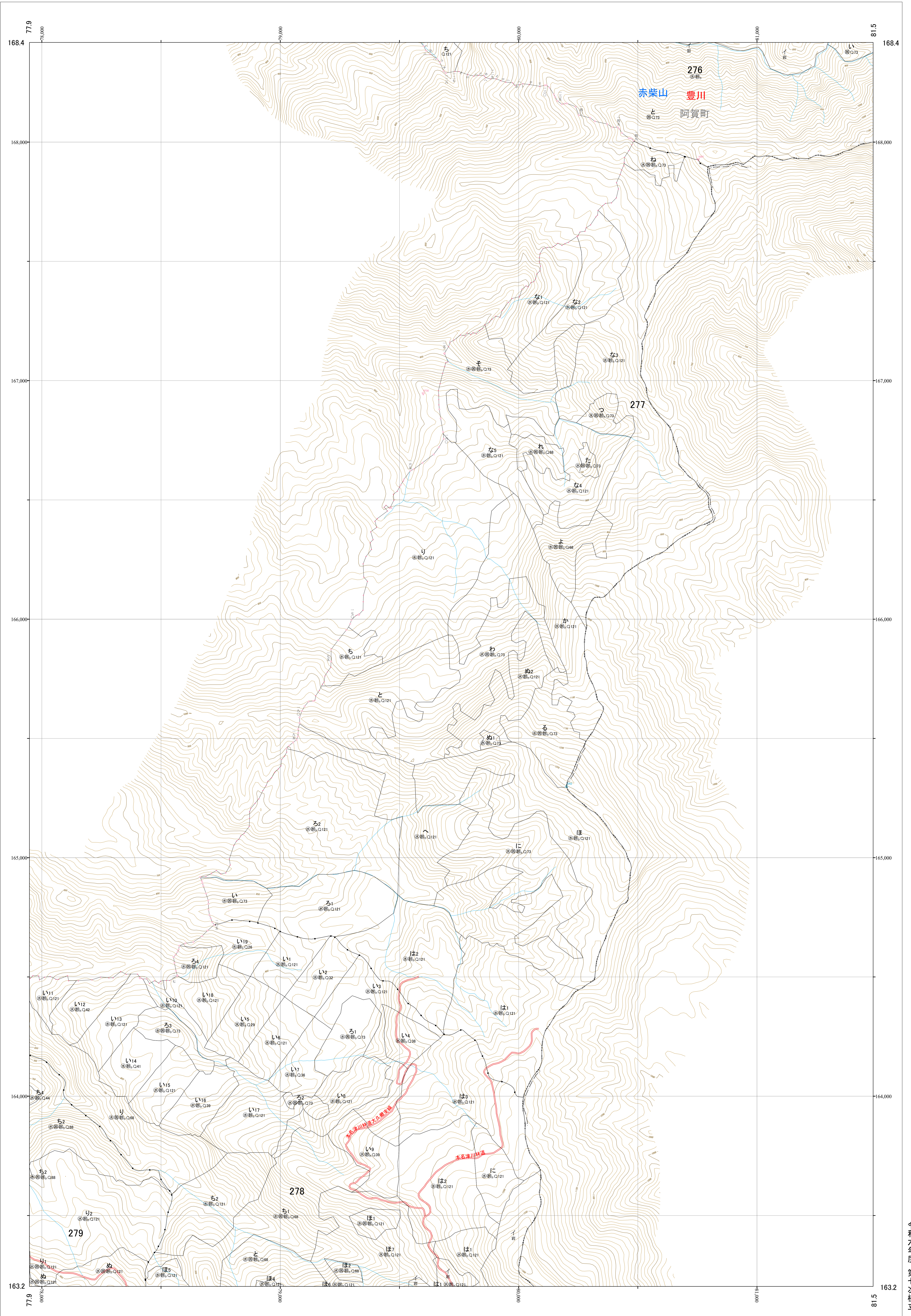
関東森林管理局 下越森林計画区  
下越森林管理署 基本図 268 (全302)

第八公共座標

下越 268

林班番号: 0276~0279

令和六年度 第七次樹立



林班番号: 0276~0279

関東森林管理局 下越森林管理署  
下越 268

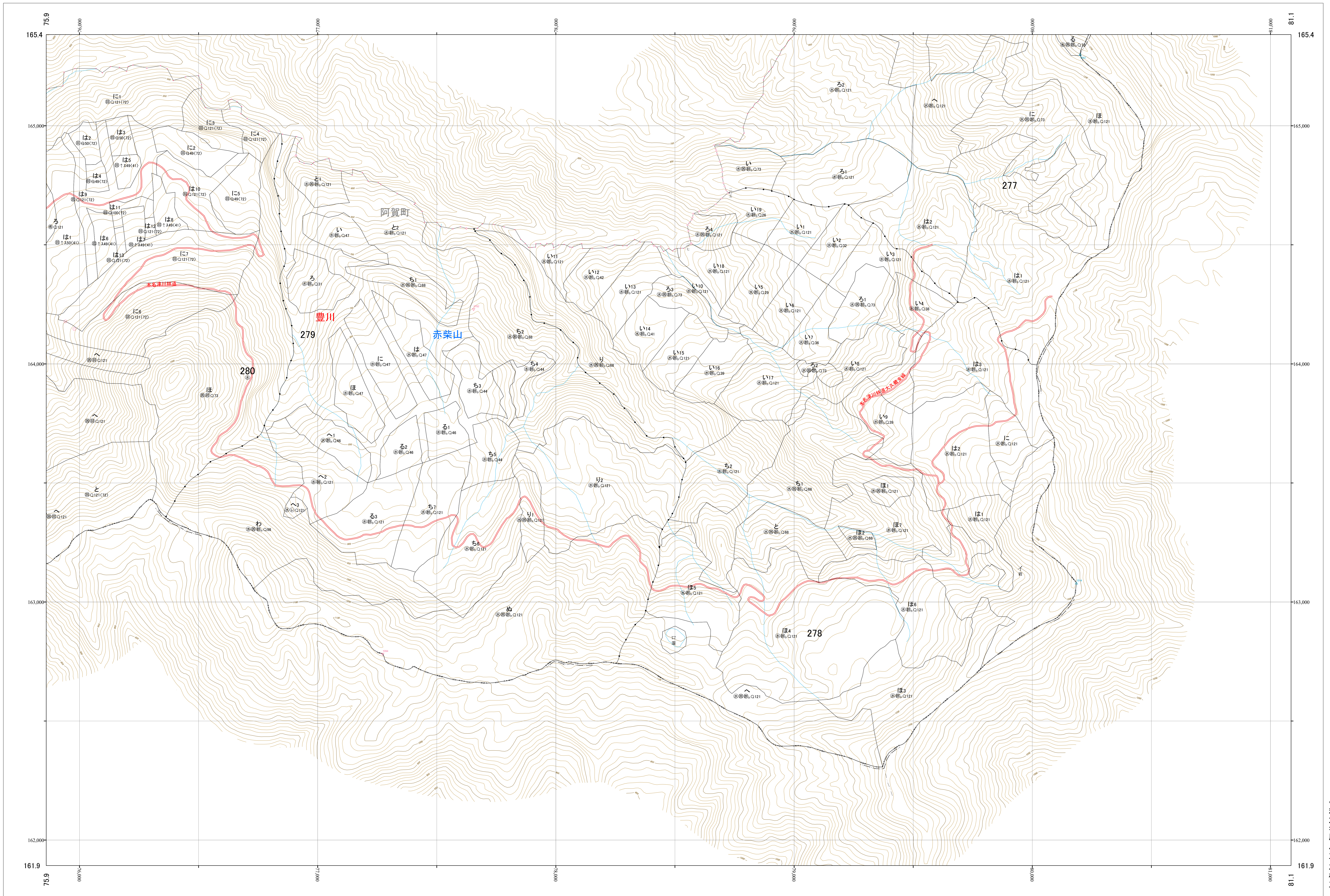
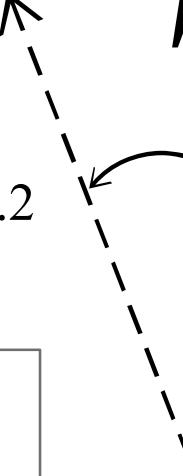
1:5,000

0 100 200 300 400 500 1,000m



関東森林管理局 下越森林計画区  
下越森林管理署 基本図 269 (全302)

第四公共座標

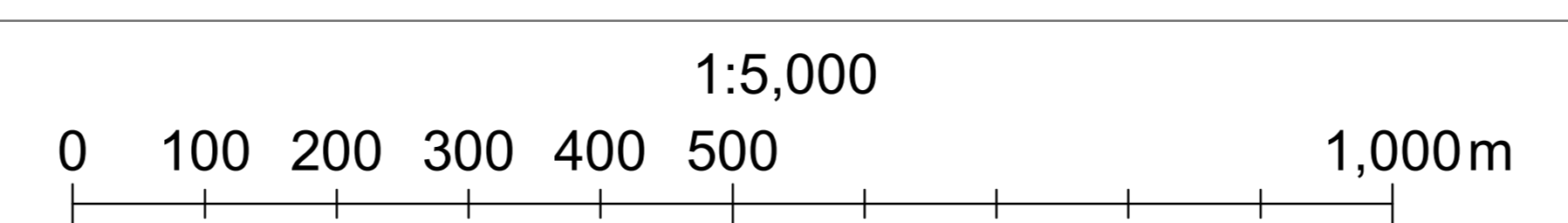


下越 269  
林班番号: 0277~0280

林班番号: 0277~0280  
下越 269

関東森林管理局 下越森林管理署

令和六年度 第七次樹立



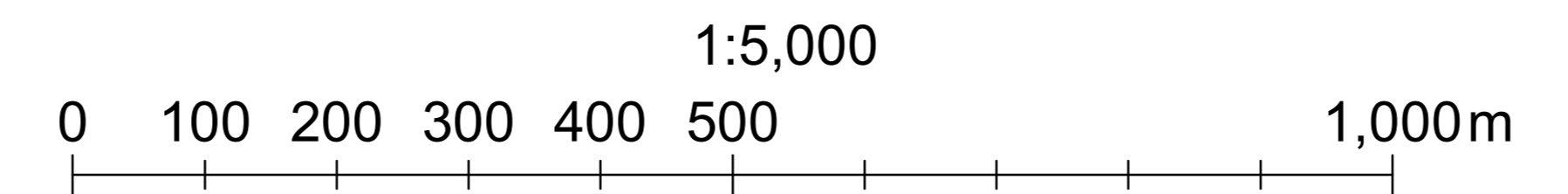
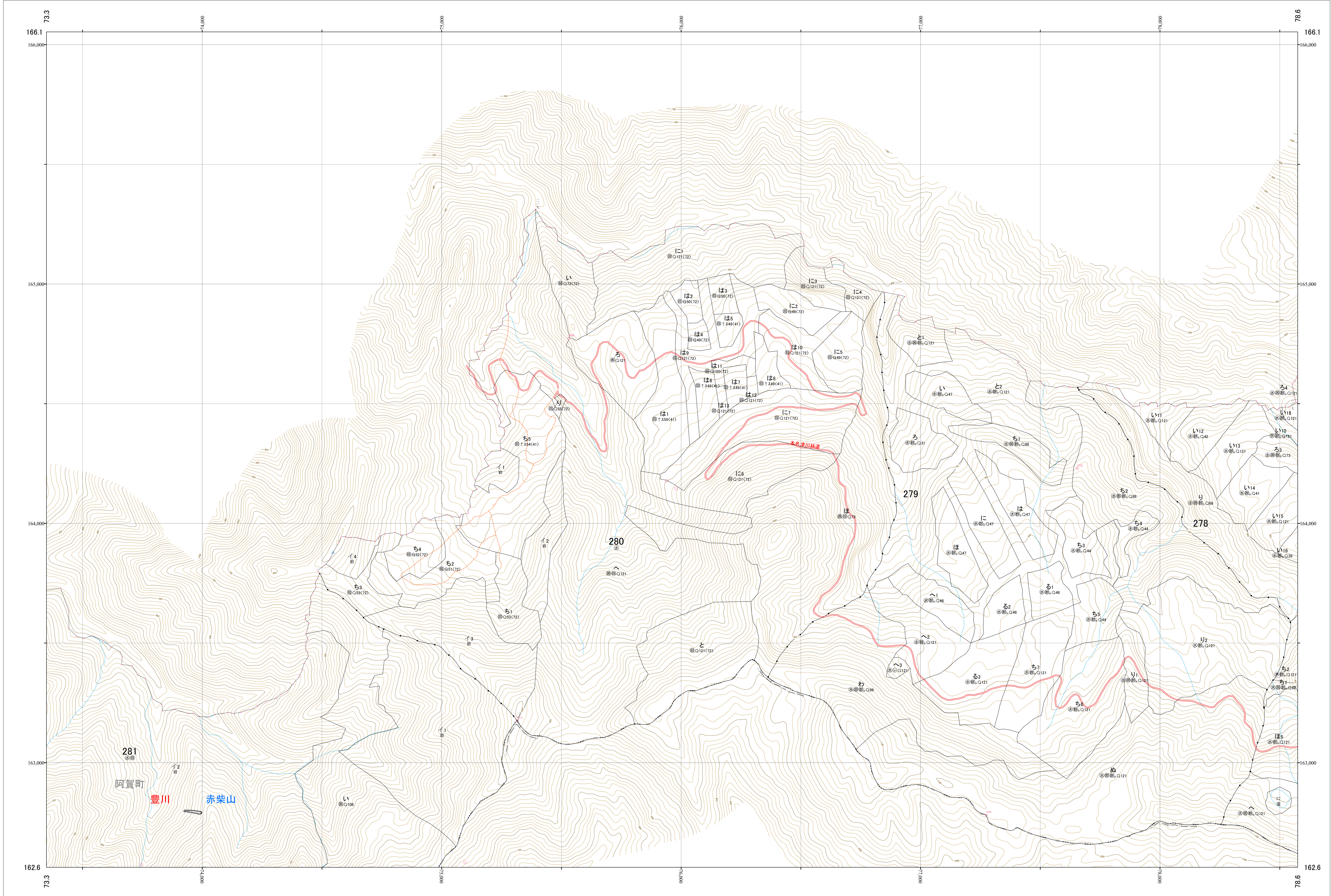
関東森林管理局 下越森林計画区  
下越森林管理署 基本図 270 (全302)

第四公共座標

下越 270

林班番号: 0278~0281

令和六年度 第七次樹立



林班番号: 0278~0281

下越 270

関東森林管理局 下越森林管理署