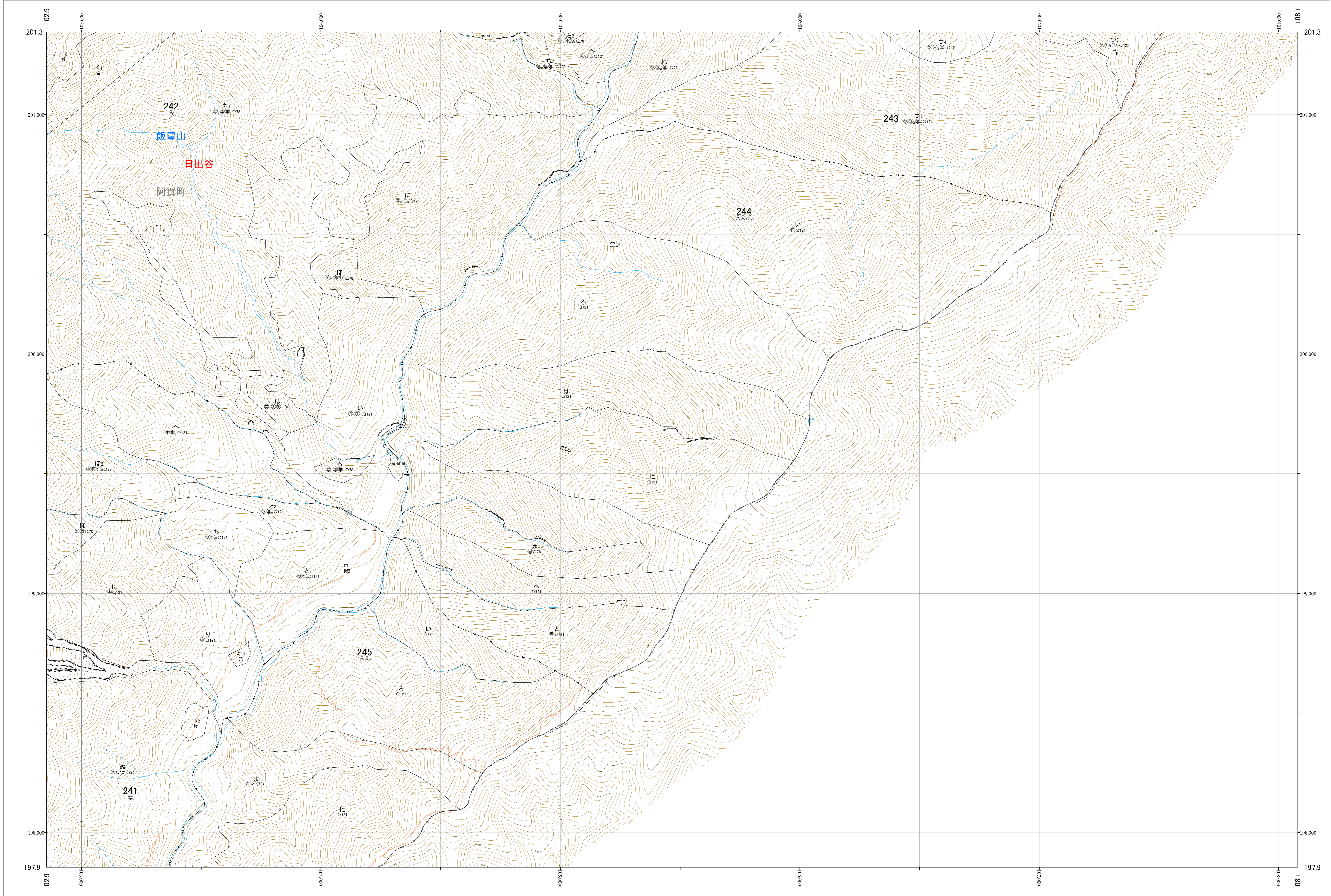
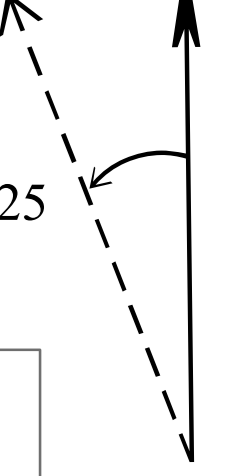


関東森林管理局 下越森林計画区
下越森林管理署 基本図 251 (全302)

第四公共座標



下越 251

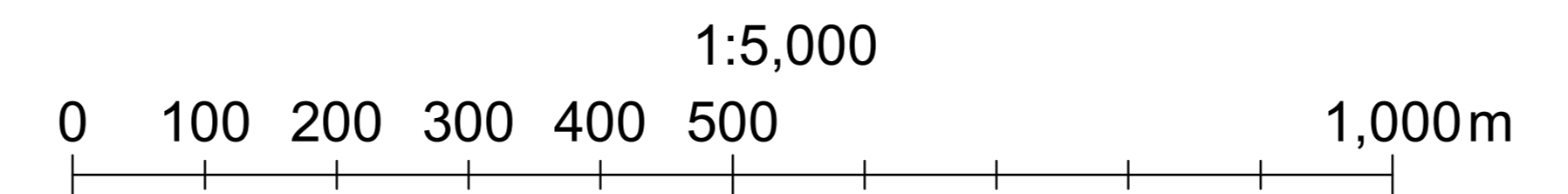
林班番号: 0241~0245

令和六年度 第七次樹立

林班番号: 0241~0245

下越 251

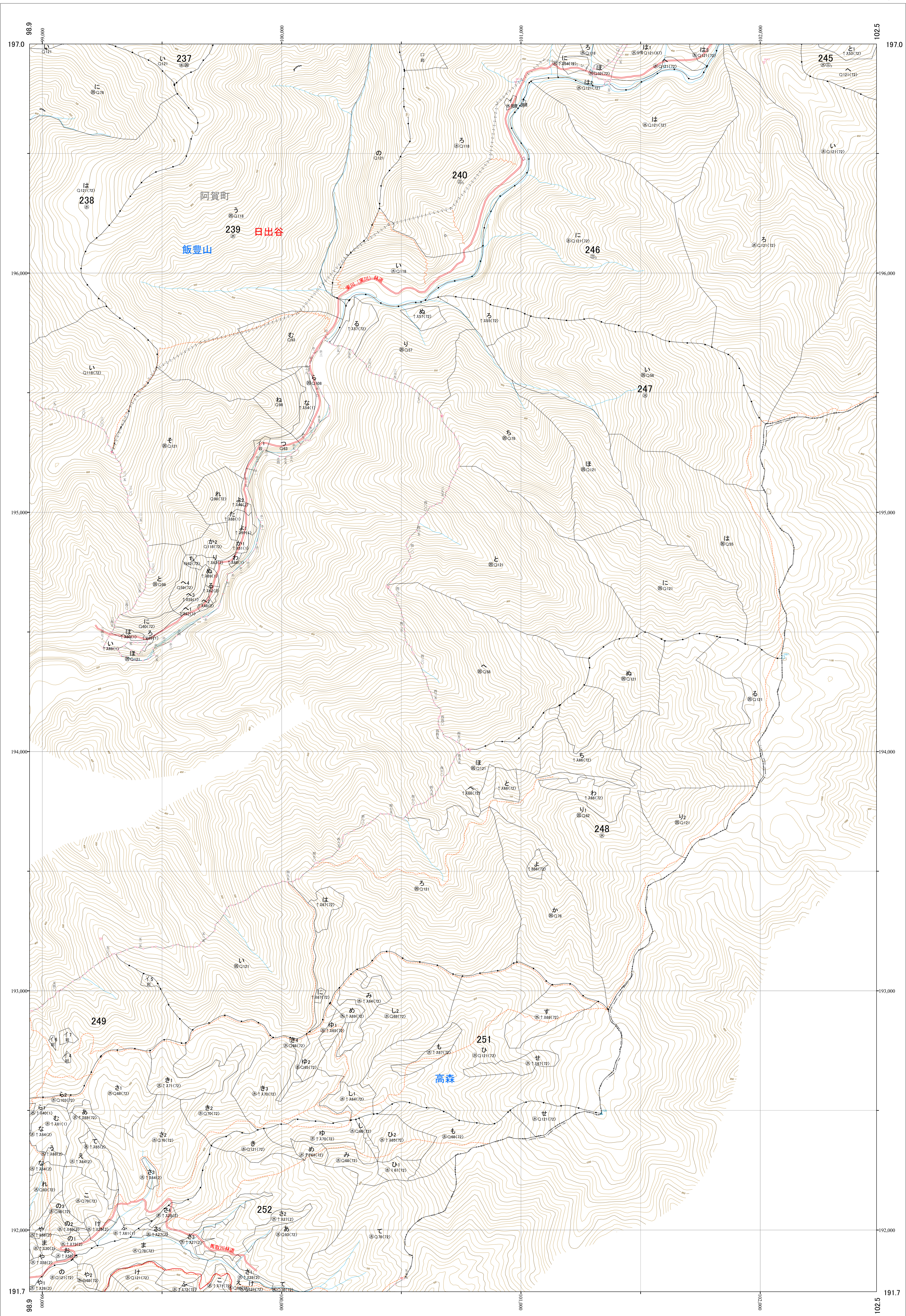
関東森林管理局 下越森林管理署



関東森林管理局 下越森林計画区
下越森林管理署 基本図 252 (全302)

第八公共座標

8.24



下越 252
林班番号: 0238~0240・0246~0249・0251~0252

林班番号: 0238~0240・0246~0249・0251~0252

関東森林管理局 下越森林管理署
下越 252

令和六年度 第七次樹立

1:5,000

0 100 200 300 400 500 1,000m

関東森林管理局 下越森林計画区
下越森林管理署 基本図 253 (全302)

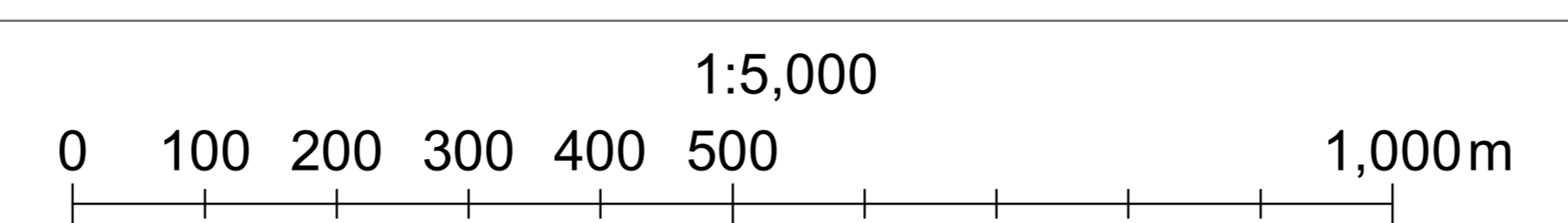
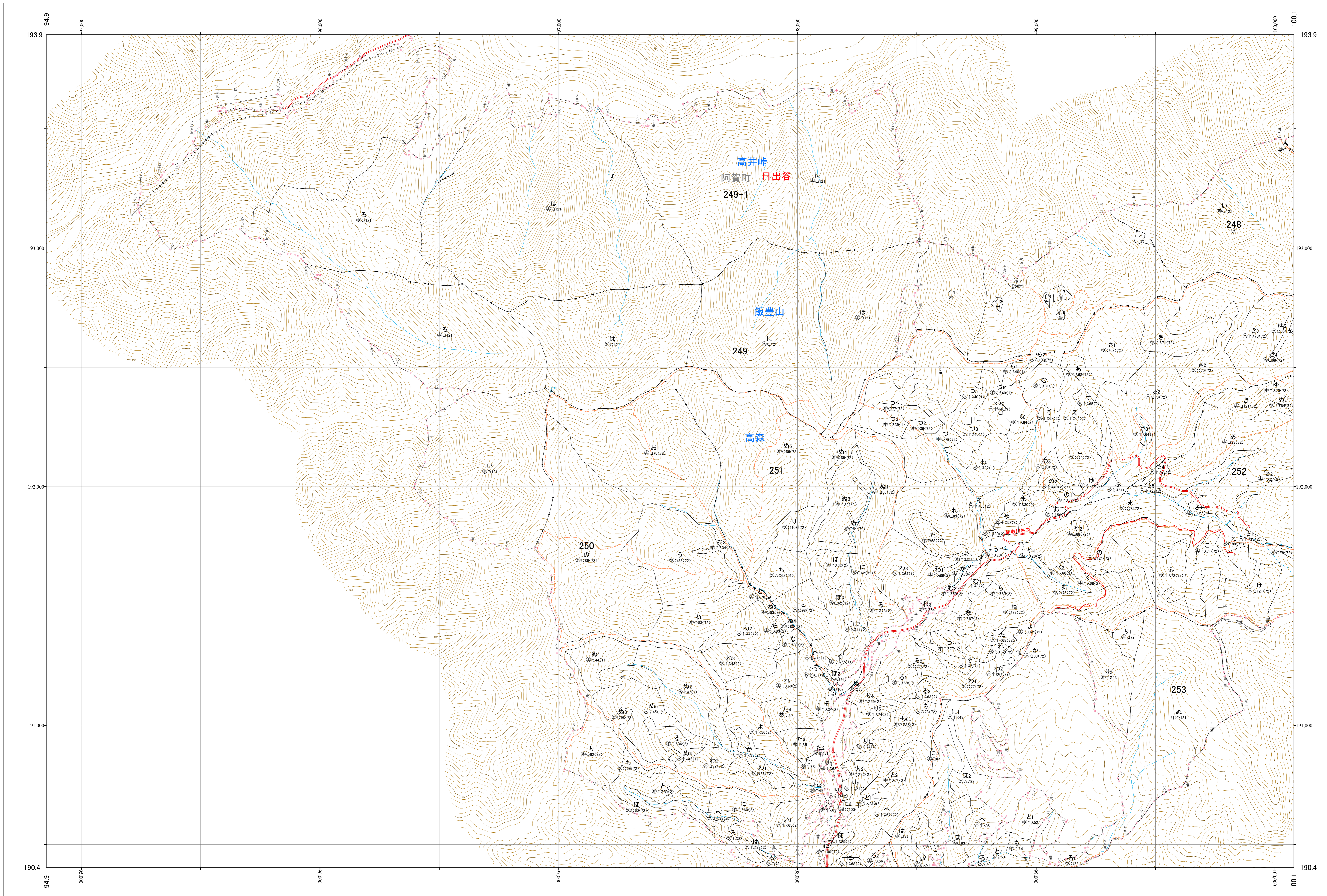
第四公共座標

8.24

下越 253

林班番号: 0248~0249-1・0250~0253

令和六年度 第七次樹立



林班番号: 0248~0249-1・0250~0253

下越 253

関東森林管理局 下越森林管理署

関東森林管理局 下越森林計画区 下越森林管理署 基本図 254 (全302)

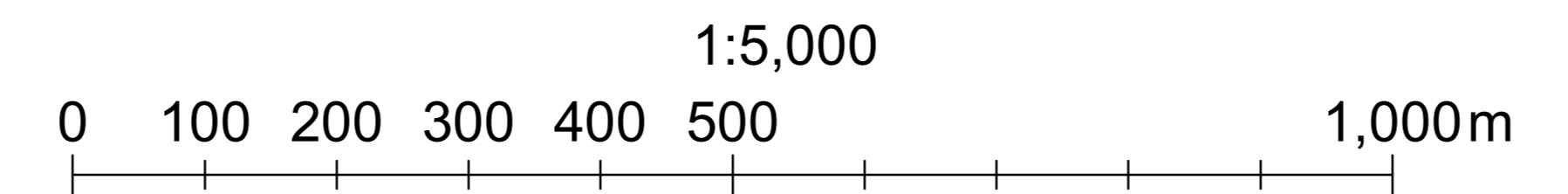
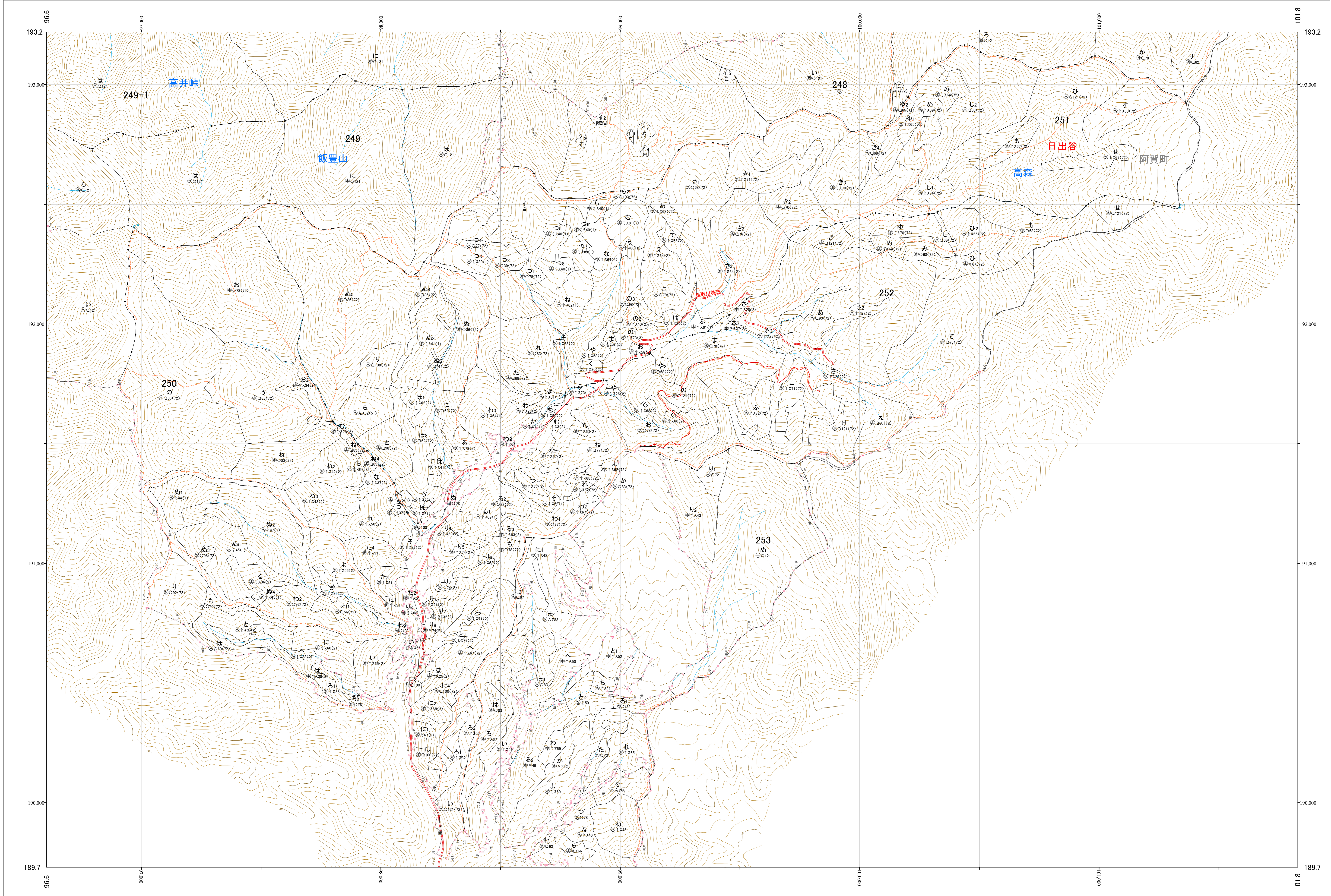
第四公共座標

8.24

下越 254

林班番号: 0248~0249-1・0250~0253

令和六年度 第七次樹立



林班番号: 0248~0249-1・0250~0253

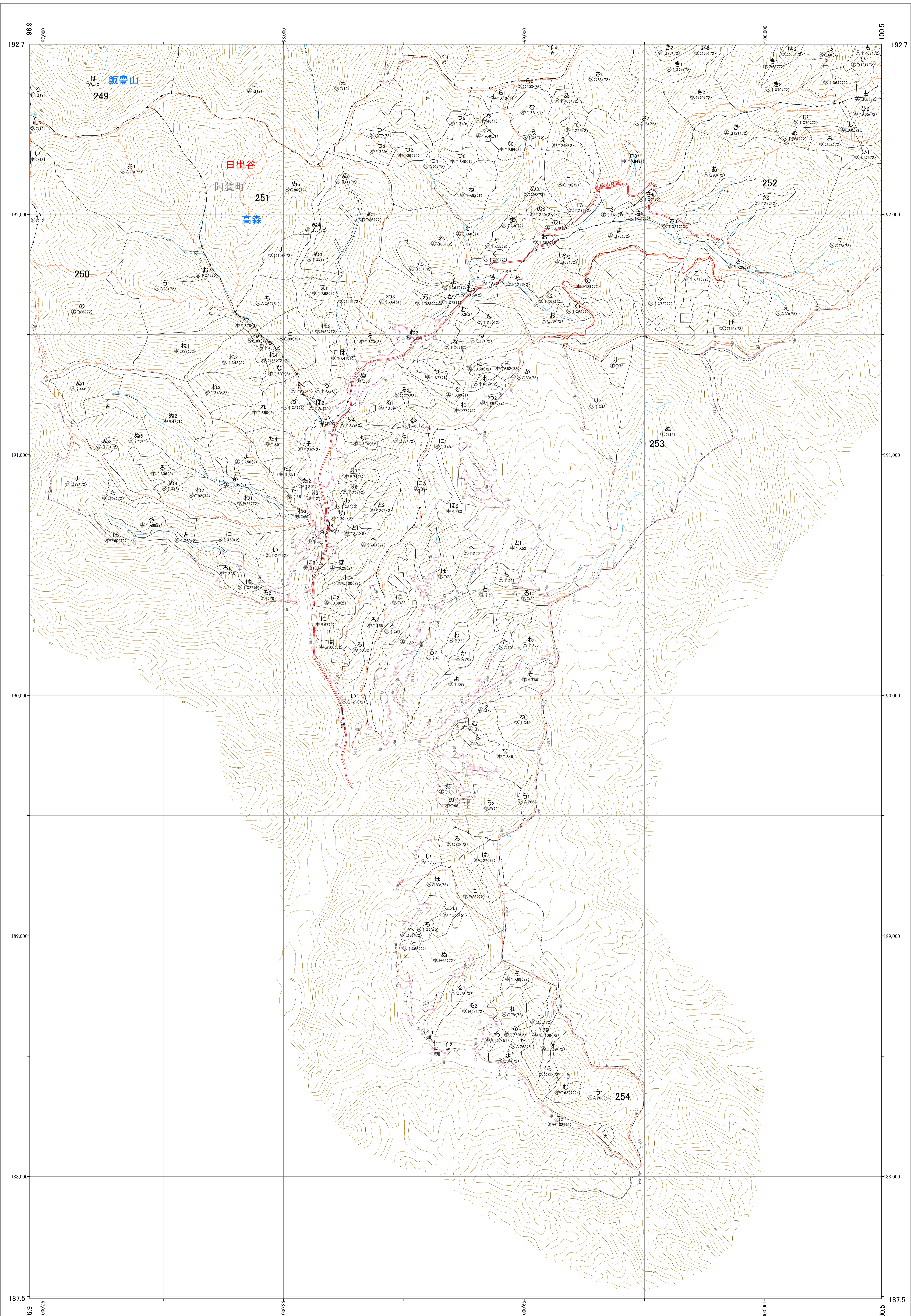
下越 254

関東森林管理局 下越森林管理署

関東森林管理局 下越森林計画区
下越森林管理署 基本図 255 (全302)

第四公共座標

8.24



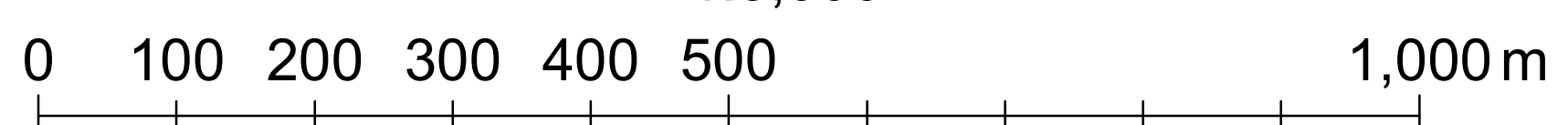
下越 255
林班番号: 0249~0254

林班番号: 0249~0254

関東森林管理局 下越森林管理署
下越 255

令和六年度 第七次樹立

1:5,000



関東森林管理局 下越森林計画区
下越森林管理署 基本図 256 (全302)

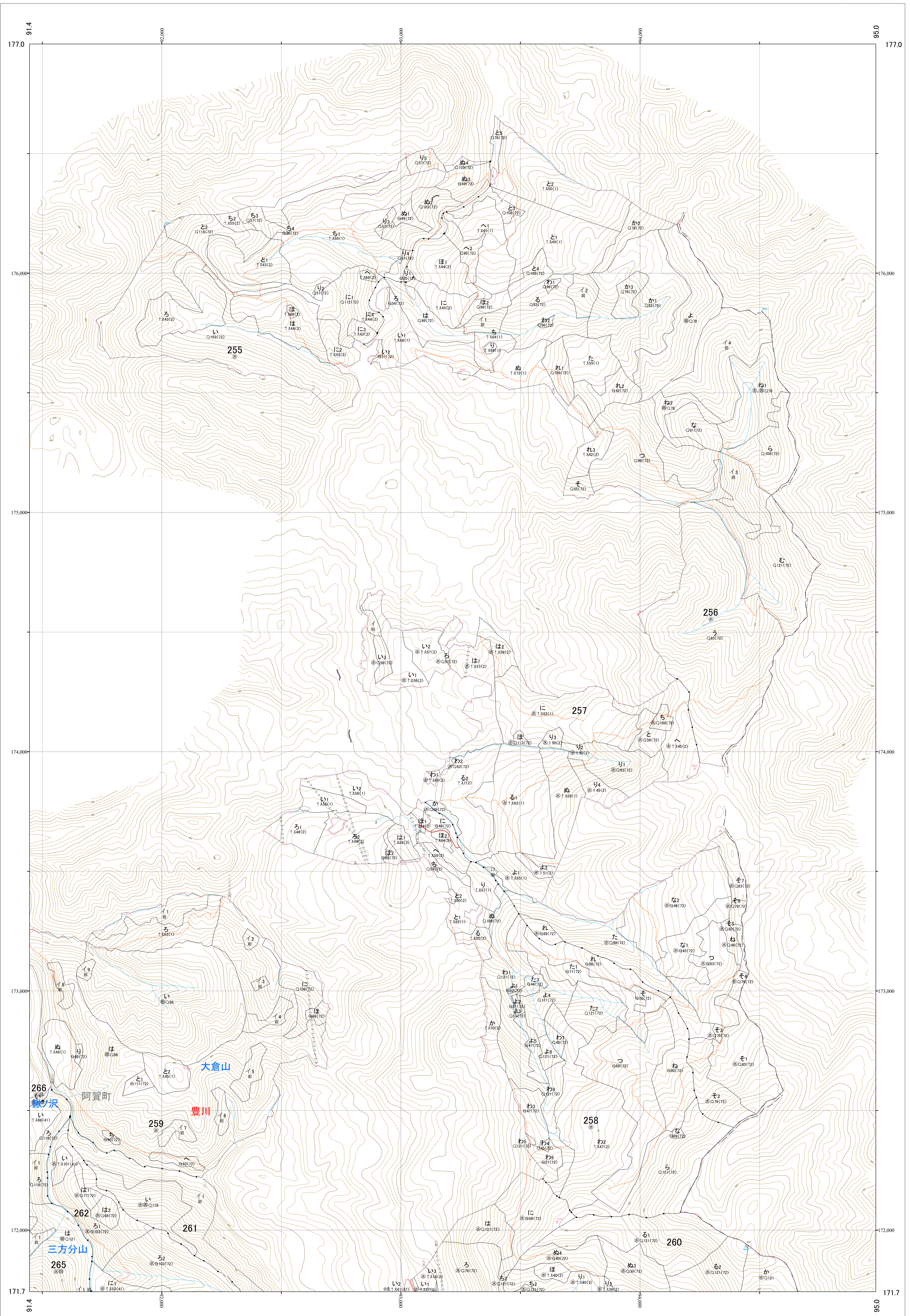
第八公共座標

8.2

下越 256

林班番号: 0255~0262・0265~0266

令和六年度 第七次樹立



林班番号: 0255~0262・0265~0266

下越 256

関東森林管理局 下越森林管理署

1:5,000

0 100 200 300 400 500 1,000m

関東森林管理局 下越森林計画区
下越森林管理署 基本図 257 (全302)

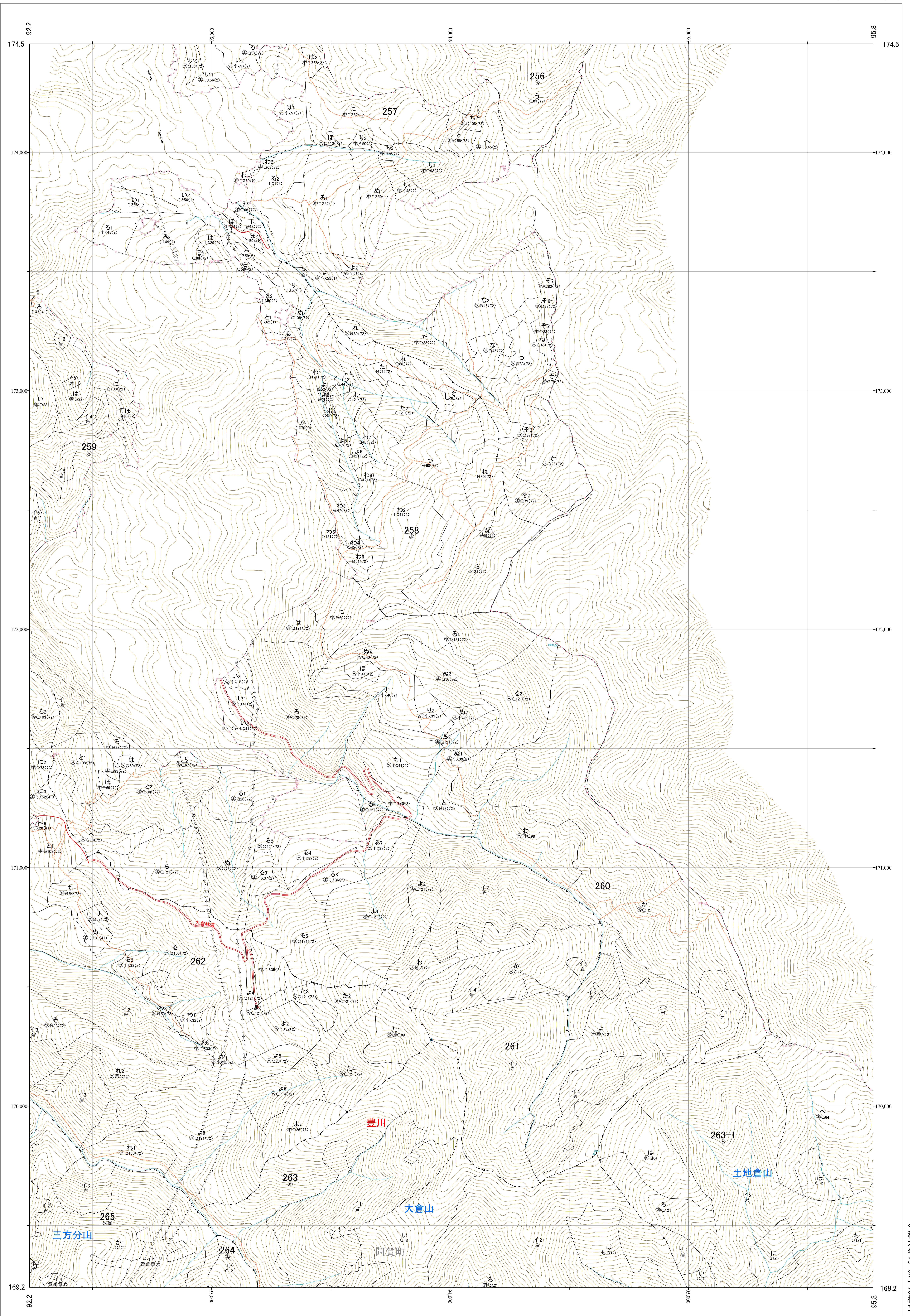
第八公共座標

8.19

下越 257

林班番号: 0256~0263-1-0264~0265

令和六年度 第七次樹立



林班番号: 0256~0263-1-0264~0265

下越 257

関東森林管理局 下越森林管理署

1:5,000

0 100 200 300 400 500 1,000m

関東森林管理局 下越森林計画区
下越森林管理署 基本図 258 (全302)

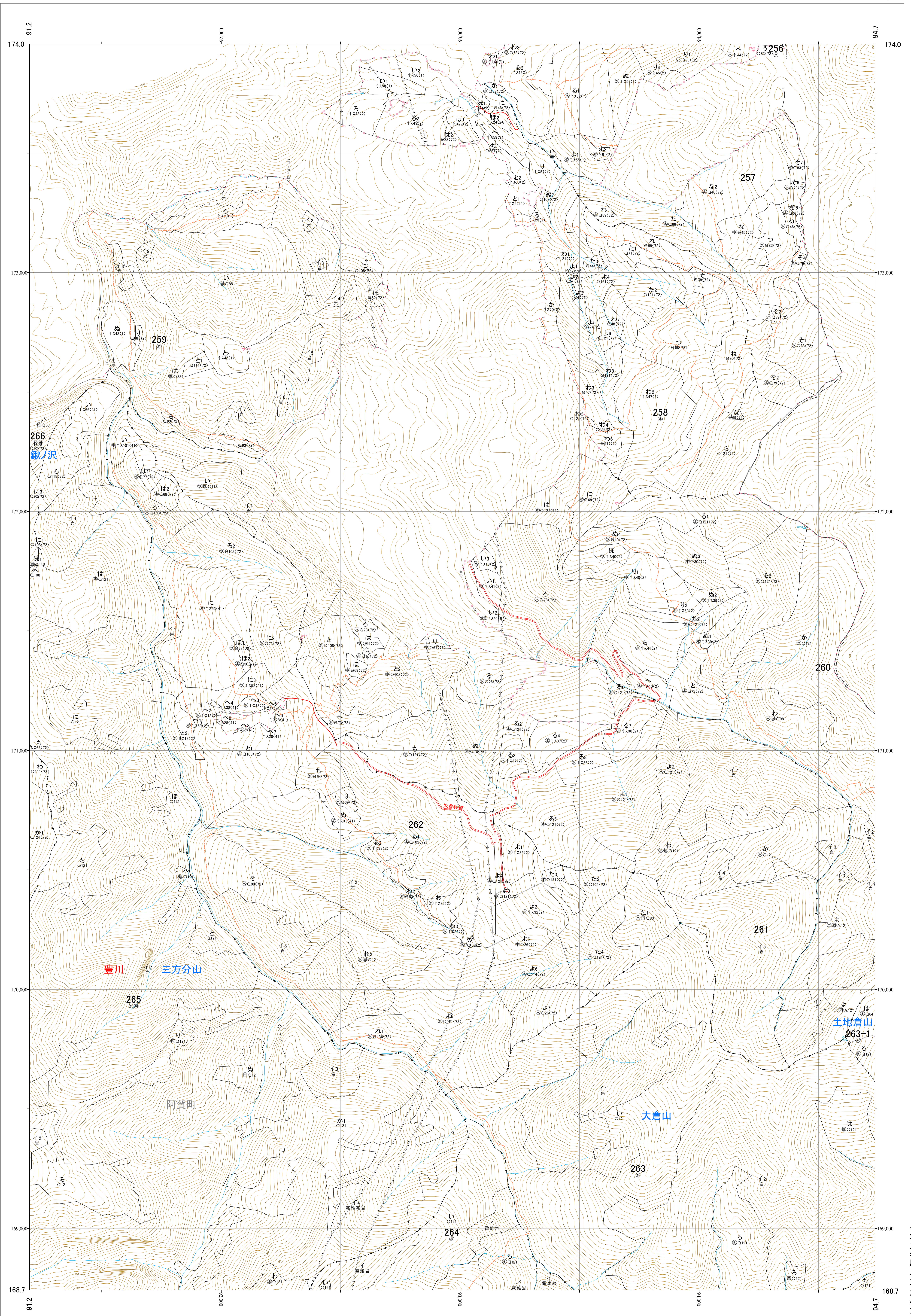
第八公共座標

8.19

下越 258

林班番号: 0257~0263-1・0264~0266

令和六年度 第七次樹立



林班番号: 0257~0263-1・0264~0266

下越 258

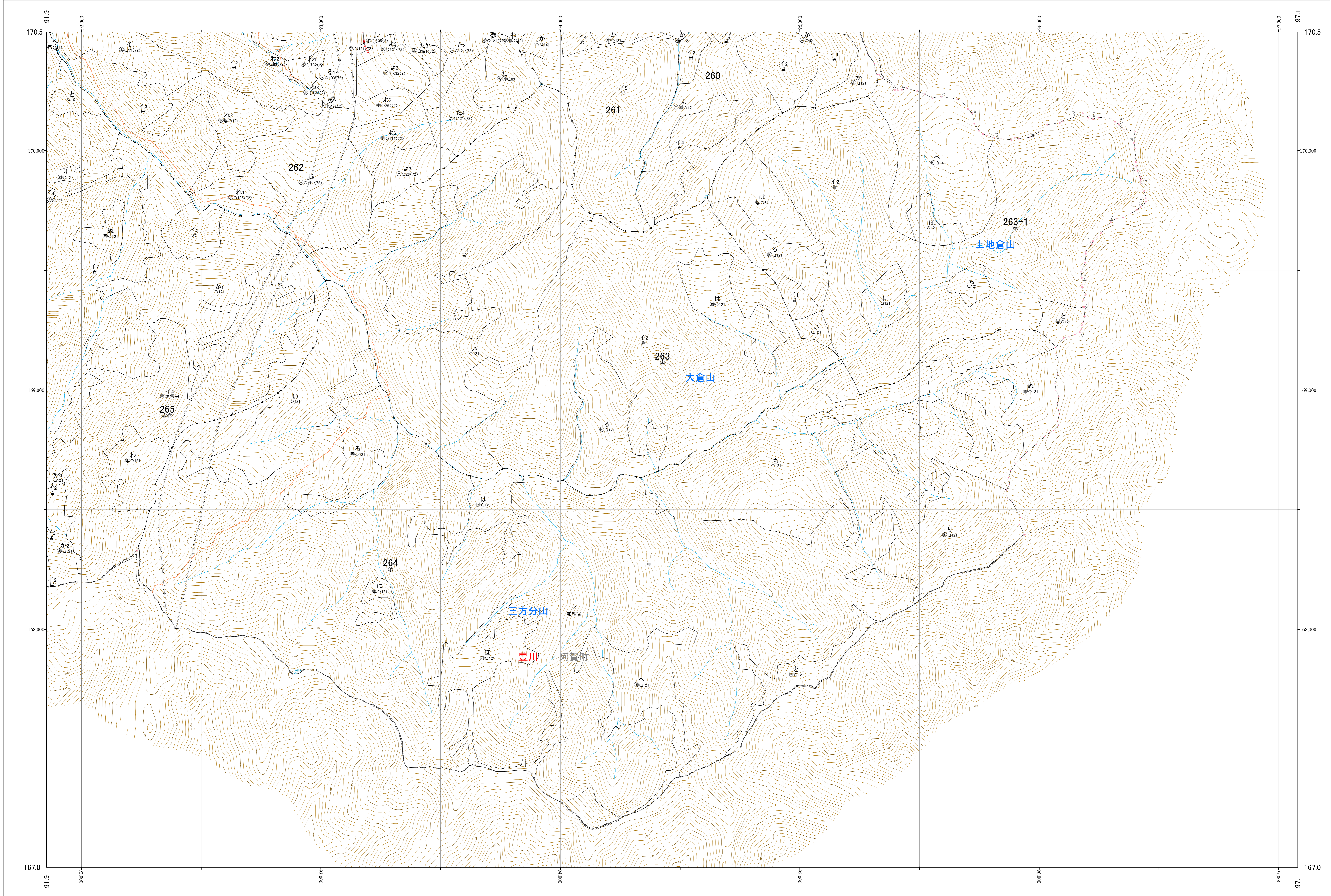
関東森林管理局 下越森林管理署

1:5,000

0 100 200 300 400 500 1,000m

関東森林管理局 下越森林計画区
下越森林管理署 基本図 259 (全302)

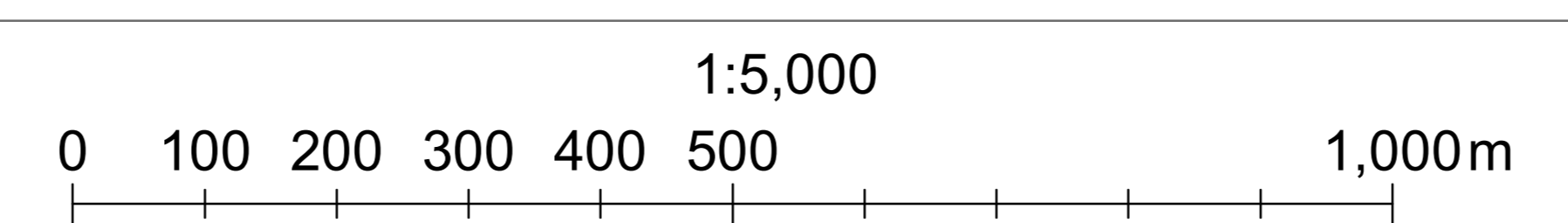
第四公共座標



下越 259

林班番号: 0260~0263-1・0264~0265

令和六年度 第七次樹立



林班番号: 0260~0263-1・0264~0265

下越 259

関東森林管理局 下越森林管理署

関東森林管理局 下越森林計画区
下越森林管理署 基本図 260 (全302)

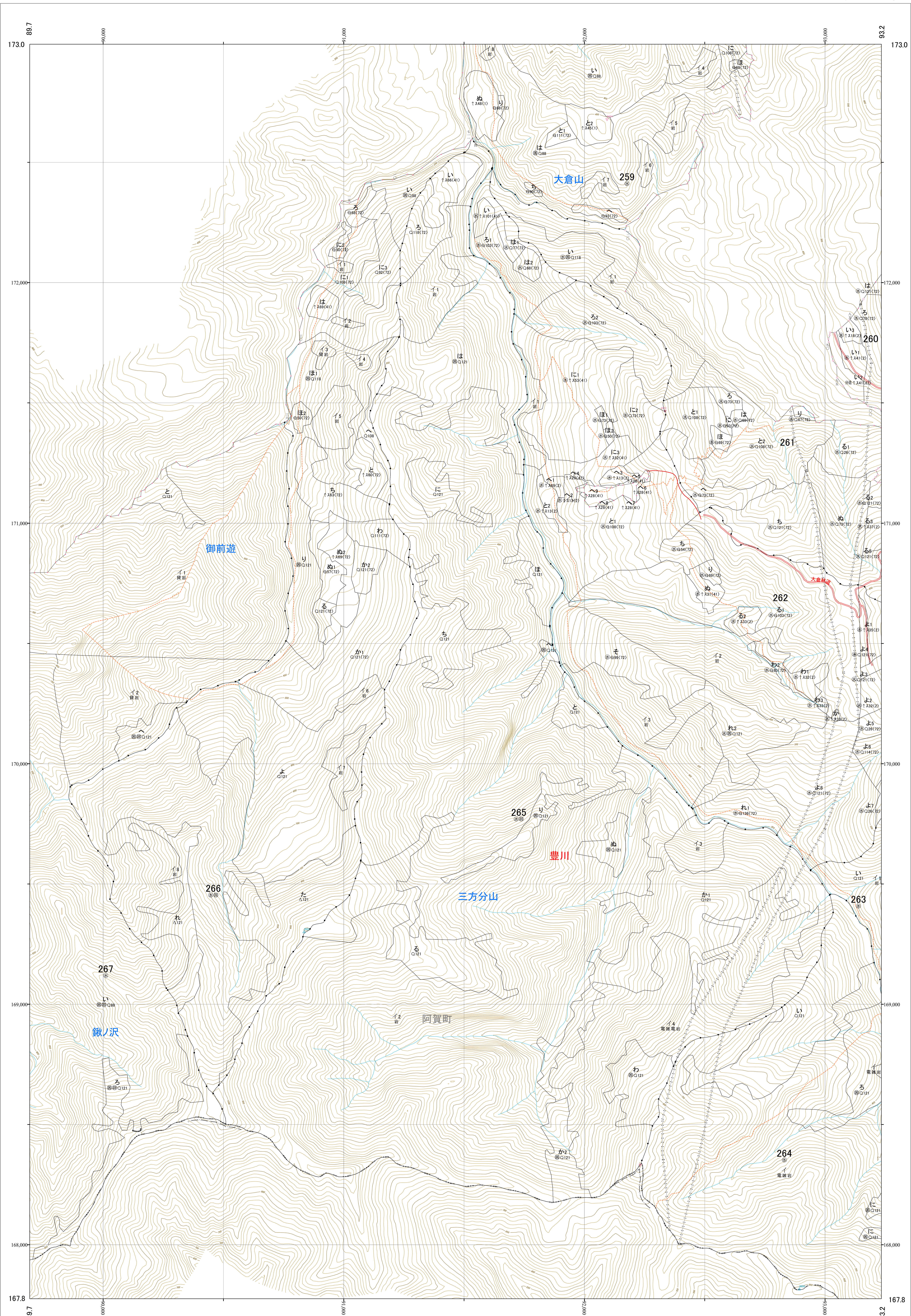
第八公共座標

8.19

下越 260

林班番号: 0258~0267

令和六年度 第七次樹立



林班番号: 0258~0267

下越 260

関東森林管理局 下越森林管理署

1:5,000

0 100 200 300 400 500 1,000m