

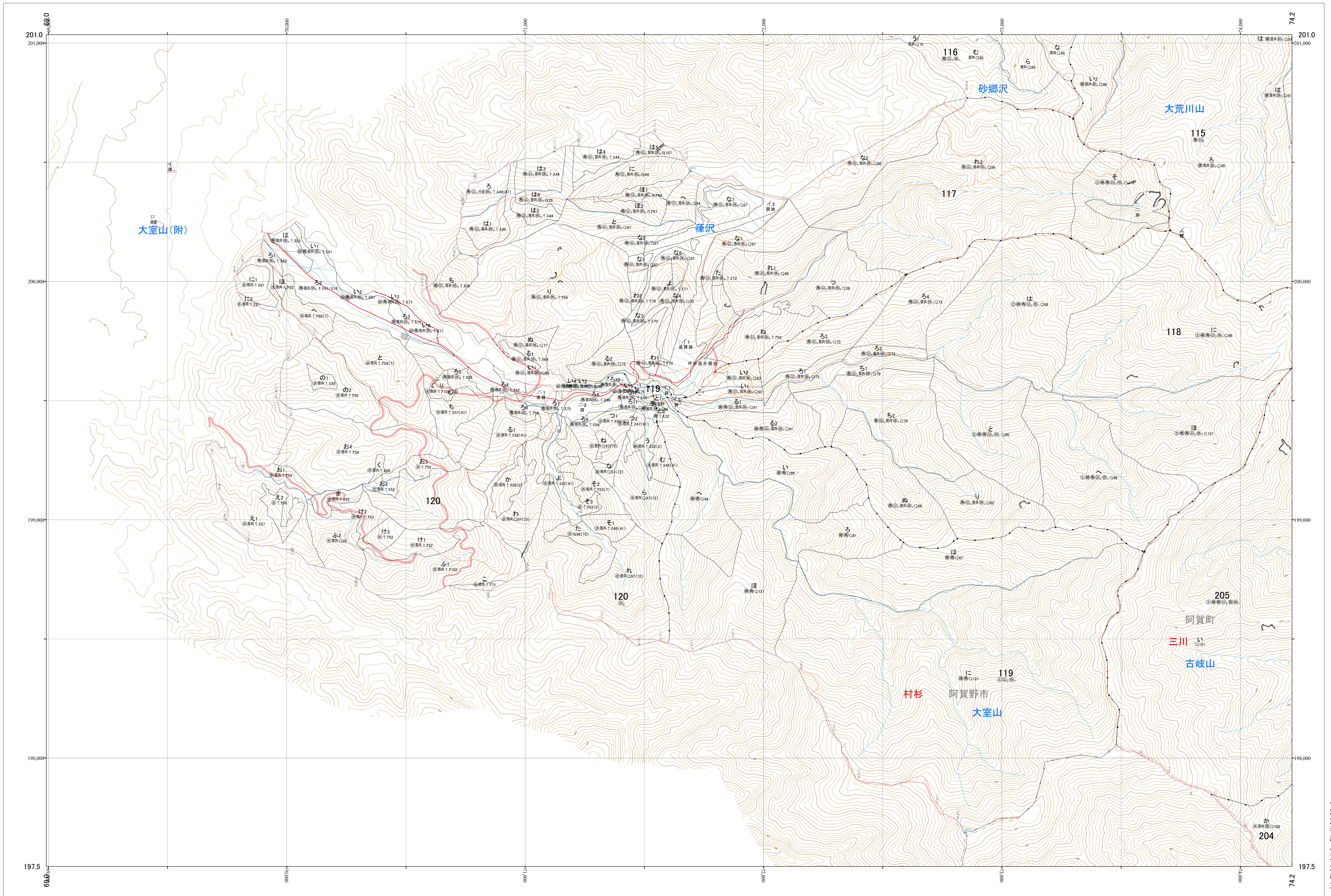
関東森林管理局 下越森林計画区
下越森林管理署 基本図 221 (全302)

第四公共座標

下越 221

林班番号: 0115~0120・0204~0205

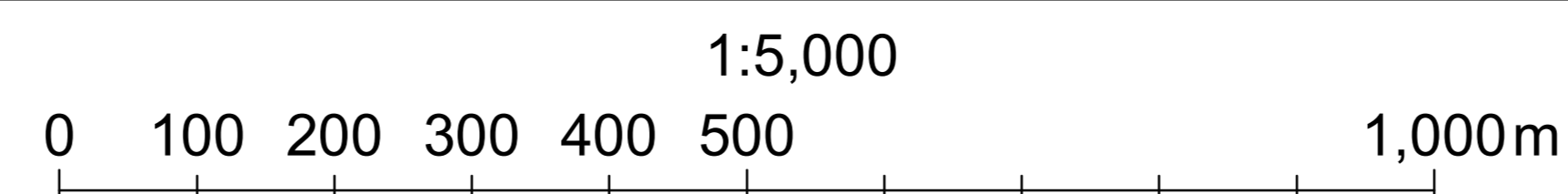
令和六年度 第七次樹立



林班番号: 0115~0120・0204~0205

下越 221

関東森林管理局 下越森林管理署

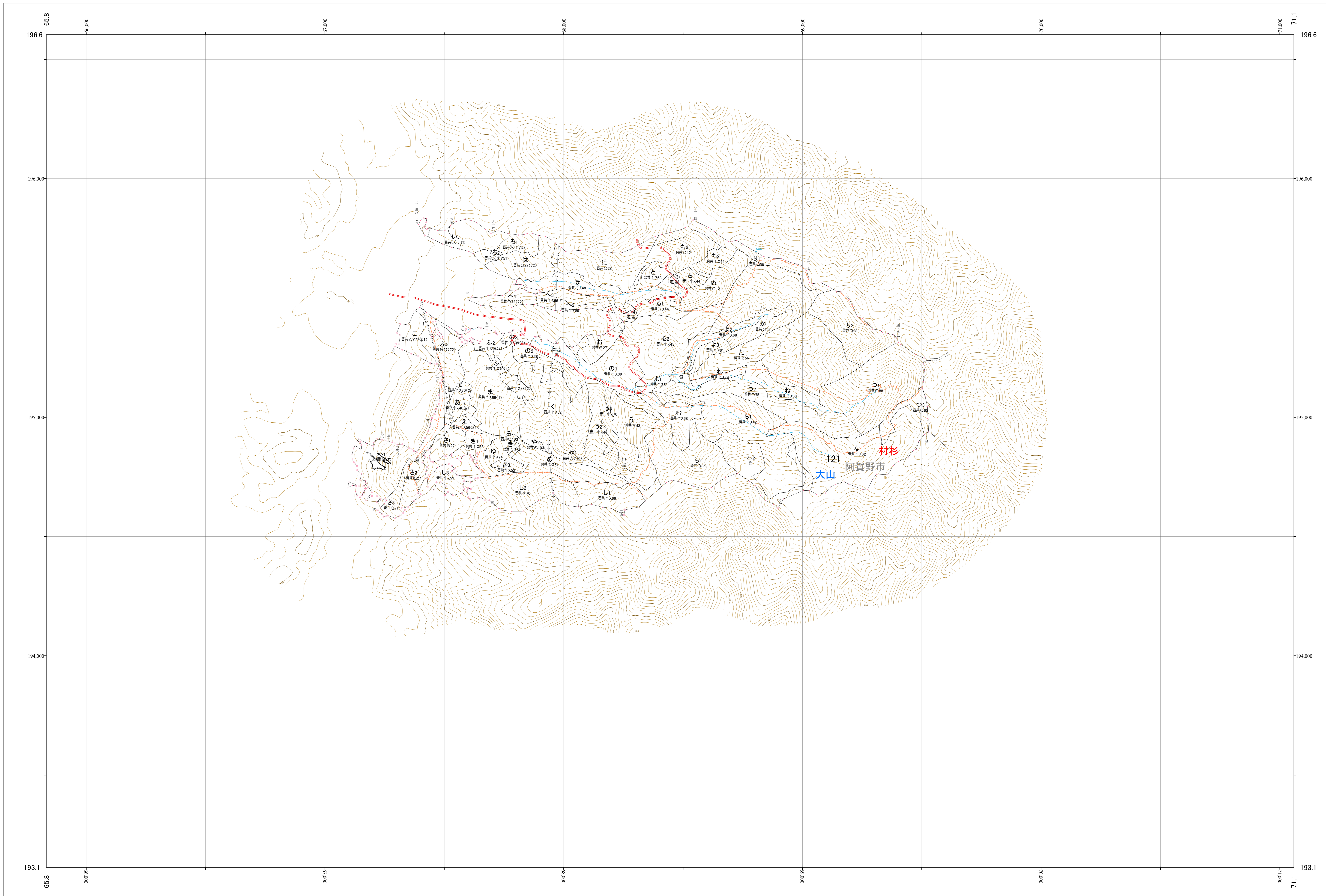


関東森林管理局 下越森林計画区
下越森林管理署 基本図 222 (全302)

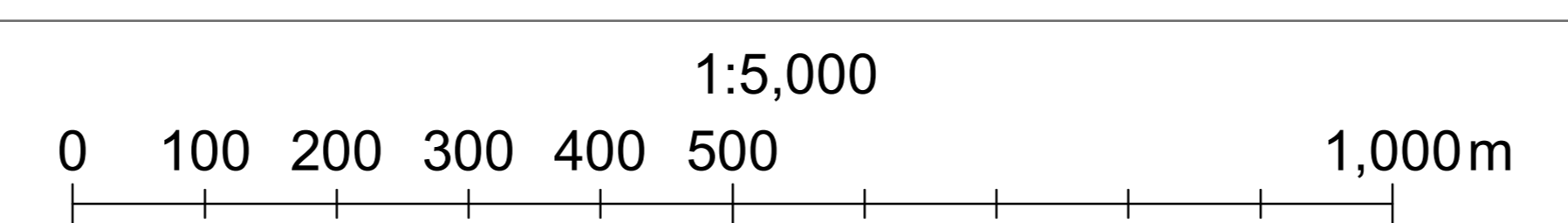
第八公共座標

8.31

下越 222
林班番号: 0121



令和六年度 第七次樹立



林班番号: 0121

下越 222

関東森林管理局 下越森林管理署

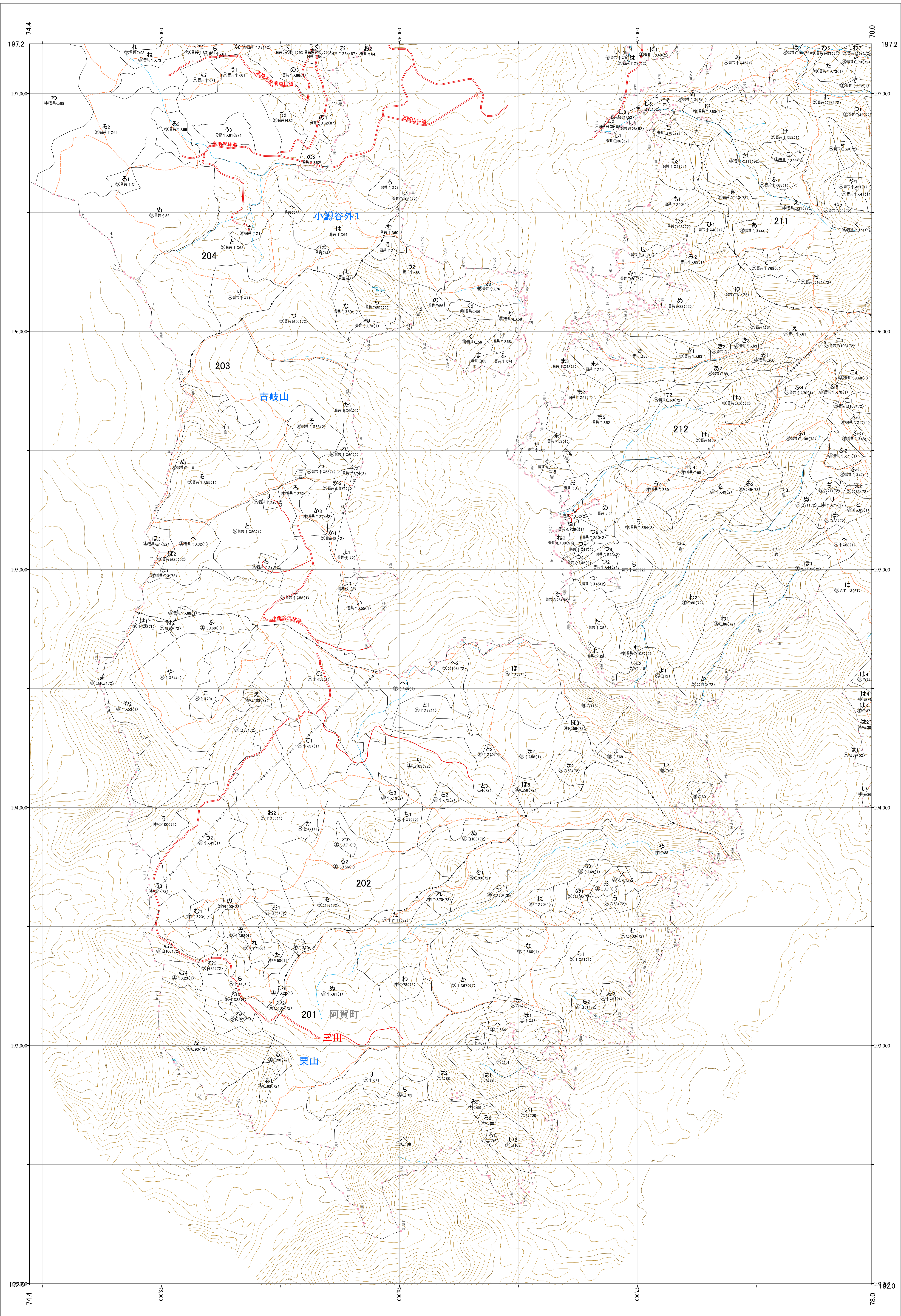
関東森林管理局 下越森林計画区
下越森林管理署 基本図 223 (全302)

第八公共座標

8.29

下越 223

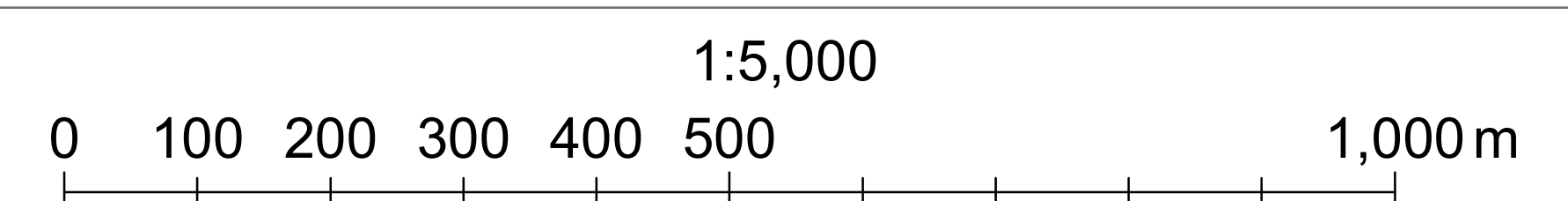
林班番号: 0201~0204-0211~0212



林班番号: 0201~0204-0211~0212

関東森林管理局 下越森林管理署
下越 223

令和六年度 第七次樹立



1:5,000

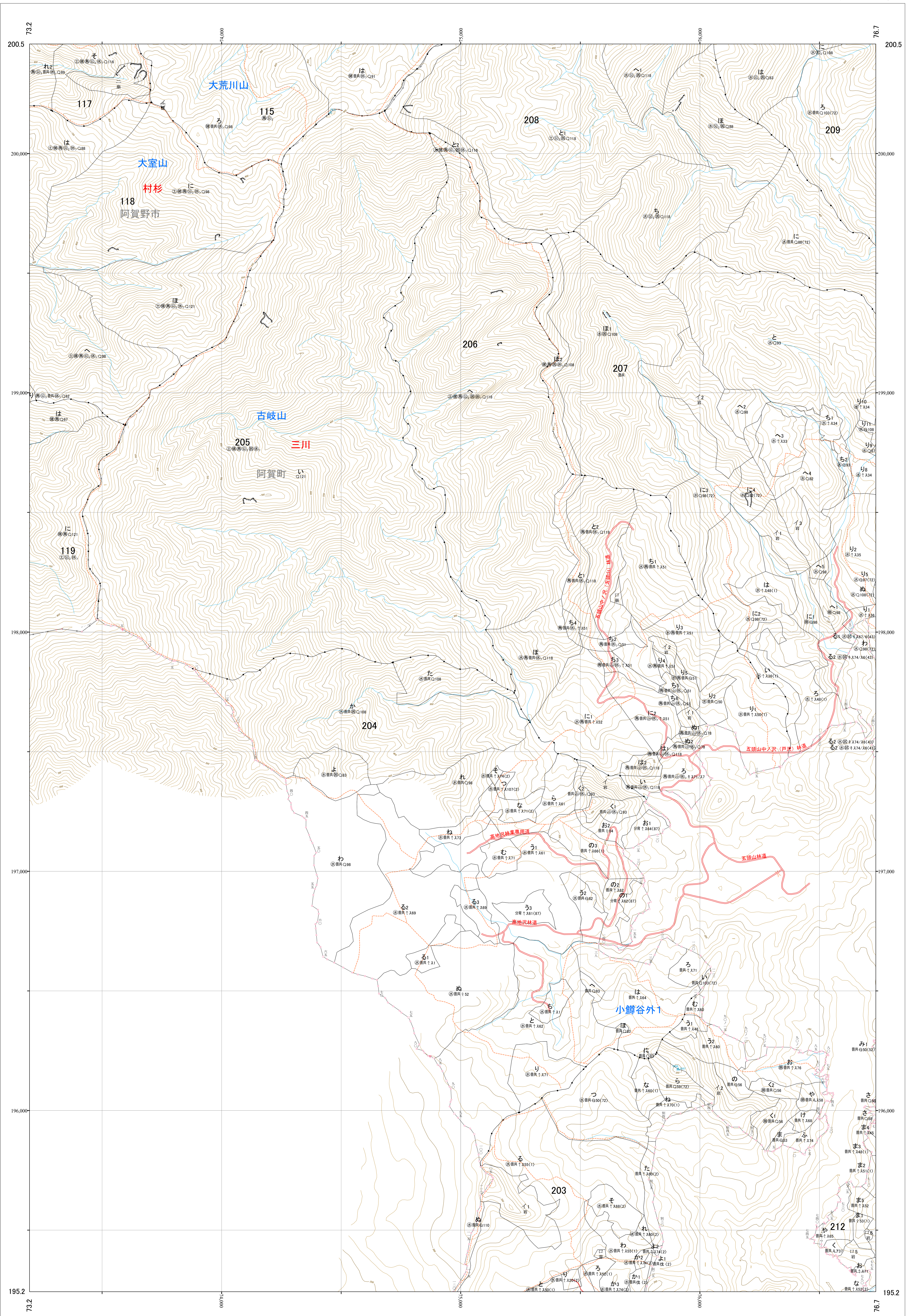
関東森林管理局 下越森林計画区
下越森林管理署 基本図 224 (全302)

第八公共座標

下越 224

林班番号: 0115-0117~0119-0203~0209-0211~0212

令和六年度 第七次樹立



林班番号: 0115-0117~0119-0203~0209-0211~0212

関東森林管理局 下越森林管理署
下越 224

1:5,000

0 100 200 300 400 500 1,000m

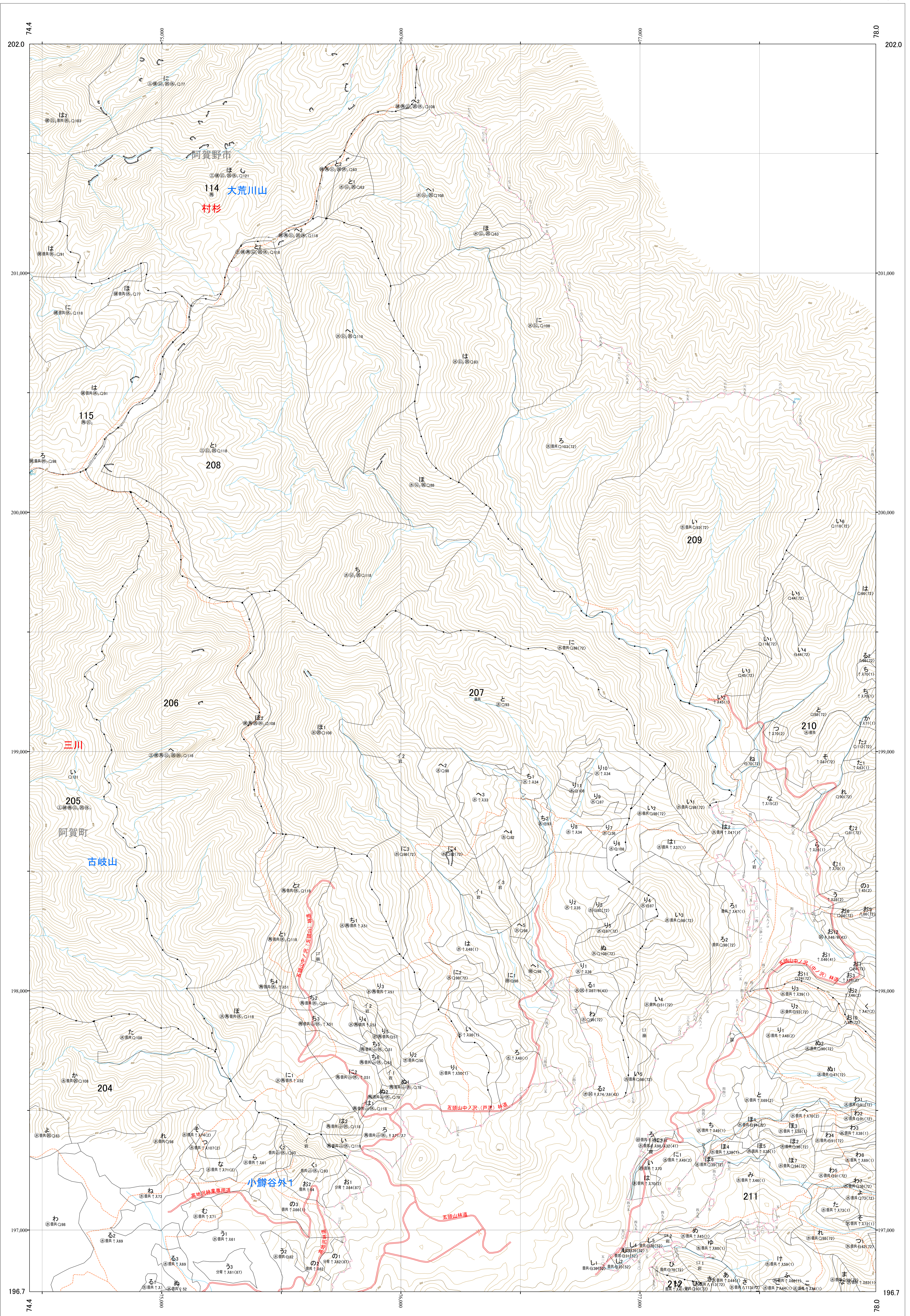
関東森林管理局 下越森林計画区
下越森林管理署 基本図 225 (全302)

第八公共座標

下越 225

林班番号: 0114~0115-0118-0204~0211

令和六年度 第七次樹立



林班番号: 0114~0115-0118-0204~0211

下越 225

関東森林管理局 下越森林管理署

1:5,000

0 100 200 300 400 500 1,000m

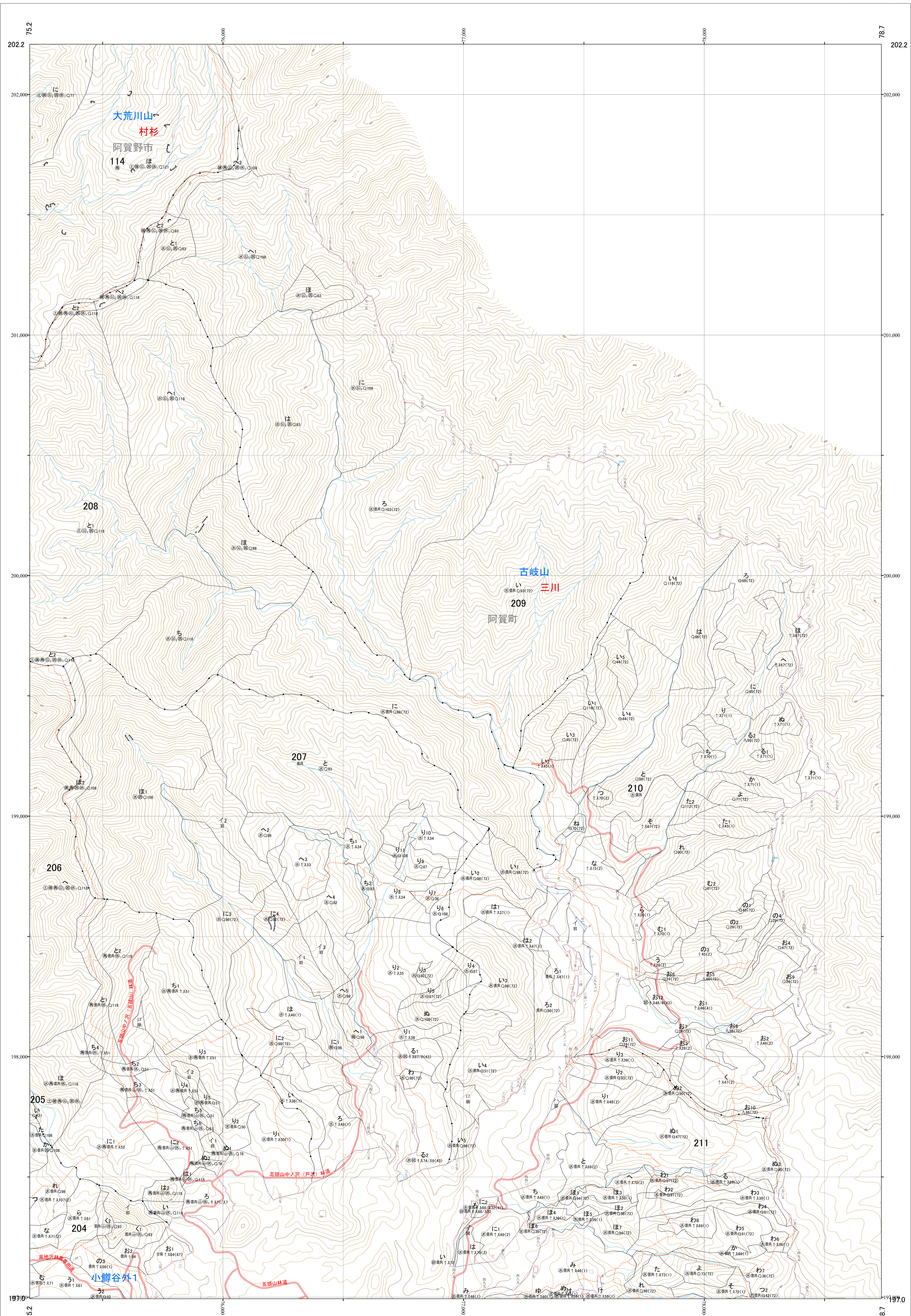
関東森林管理局 下越森林計画区
下越森林管理署 基本図 226 (全302)

第八公共座標

下越 226

林班番号: 0114~0115-0204~0211

令和六年度 第七次樹立

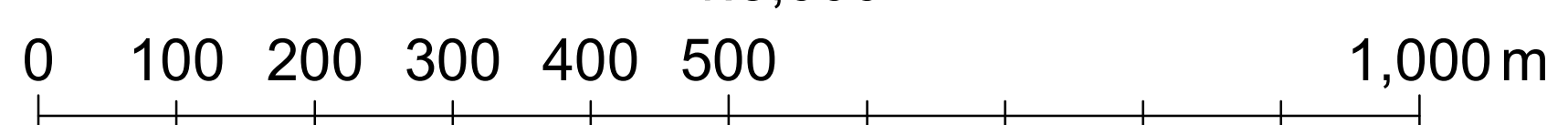


林班番号: 0114~0115-0204~0211

下越 226

関東森林管理局 下越森林管理署

1:5,000



関東森林管理局 下越森林計画区
下越森林管理署 基本図 227 (全302)

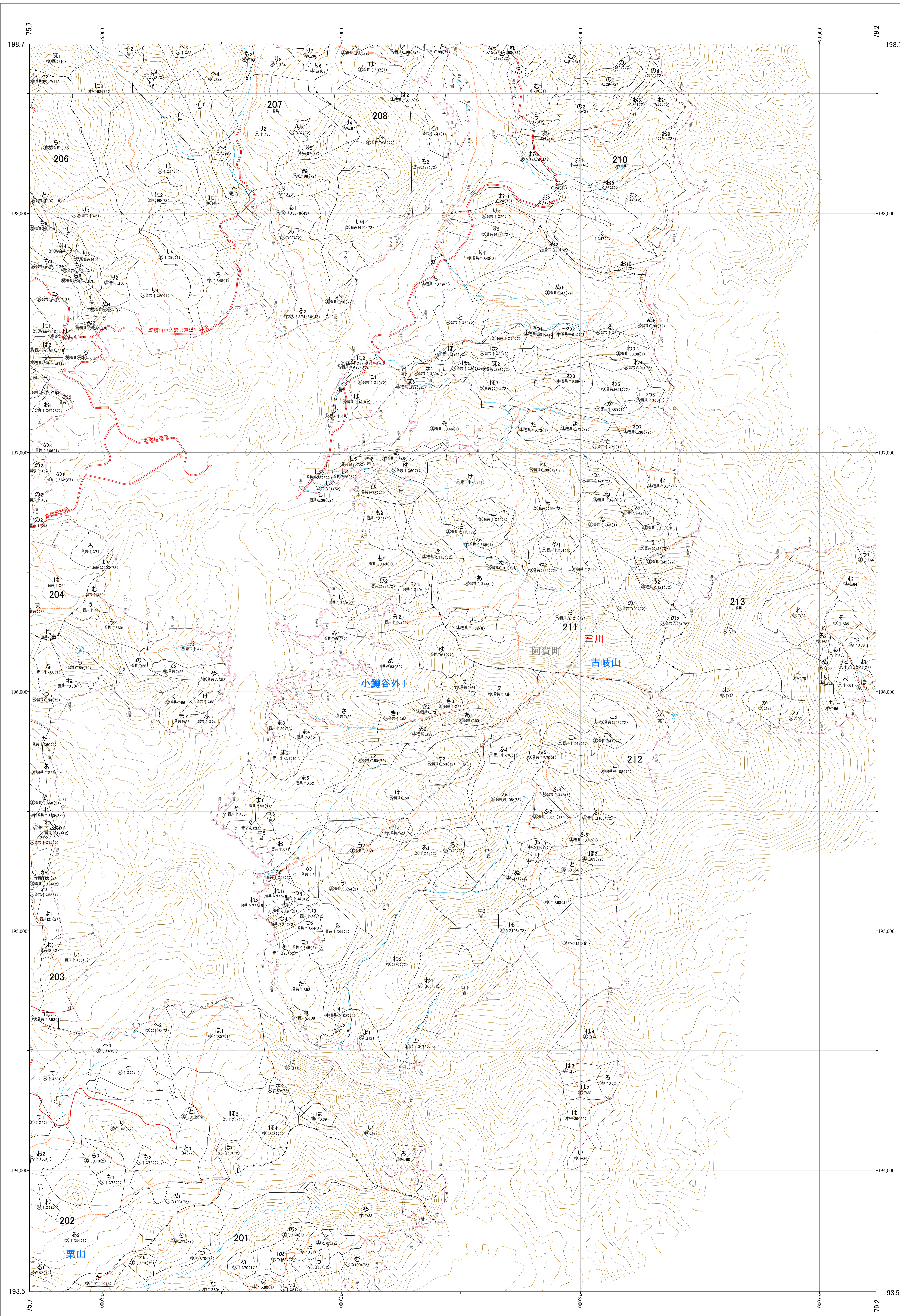
第八公共座標

8.29

下越 227

林班番号: 0201~0204・0206~0208・0210~0213

令和六年度 第七次樹立



林班番号: 0201~0204・0206~0208・0210~0213

下越 227

関東森林管理局 下越森林管理署

1:5,000

0 100 200 300 400 500 1,000m

関東森林管理局 下越森林計画区
下越森林管理署 基本図 228 (全302)

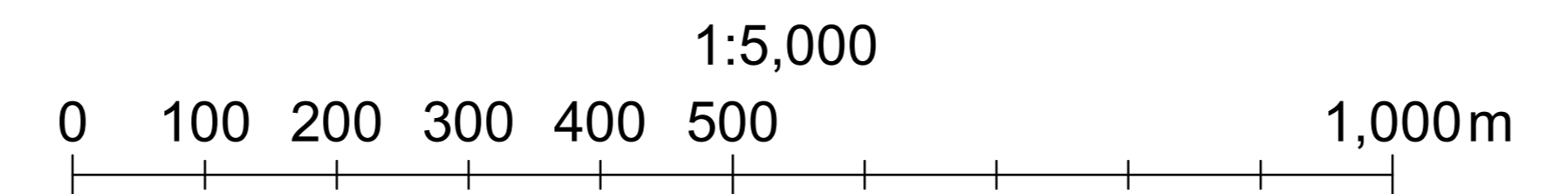
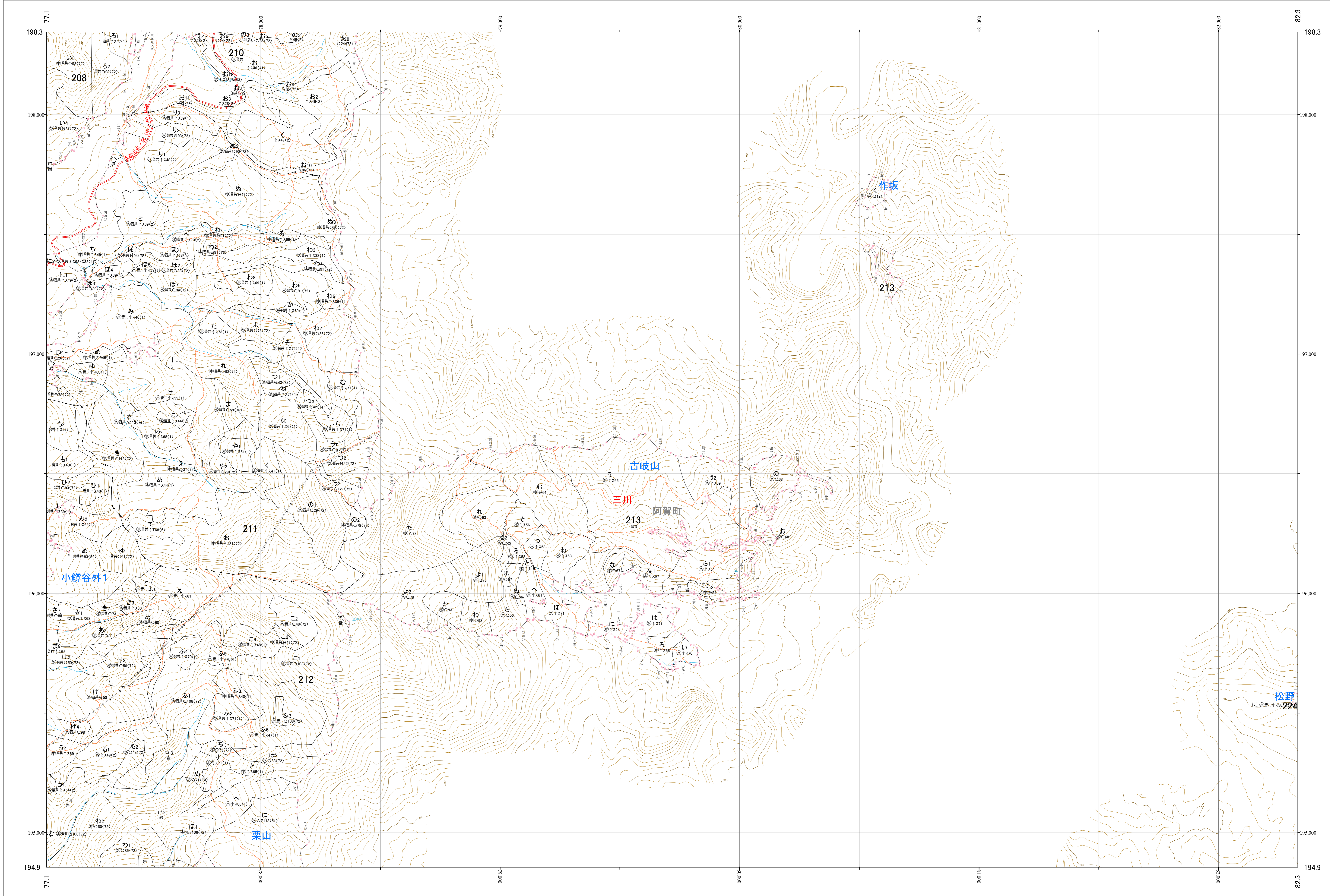
第四公共座標

8.29

下越 228

林班番号:0210~0213

令和六年度 第七次樹立



1:5,000

林班番号:0210~0213

下越 228

関東森林管理局 下越森林管理署

関東森林管理局 下越森林計画区
下越森林管理署 基本図 229 (全302)

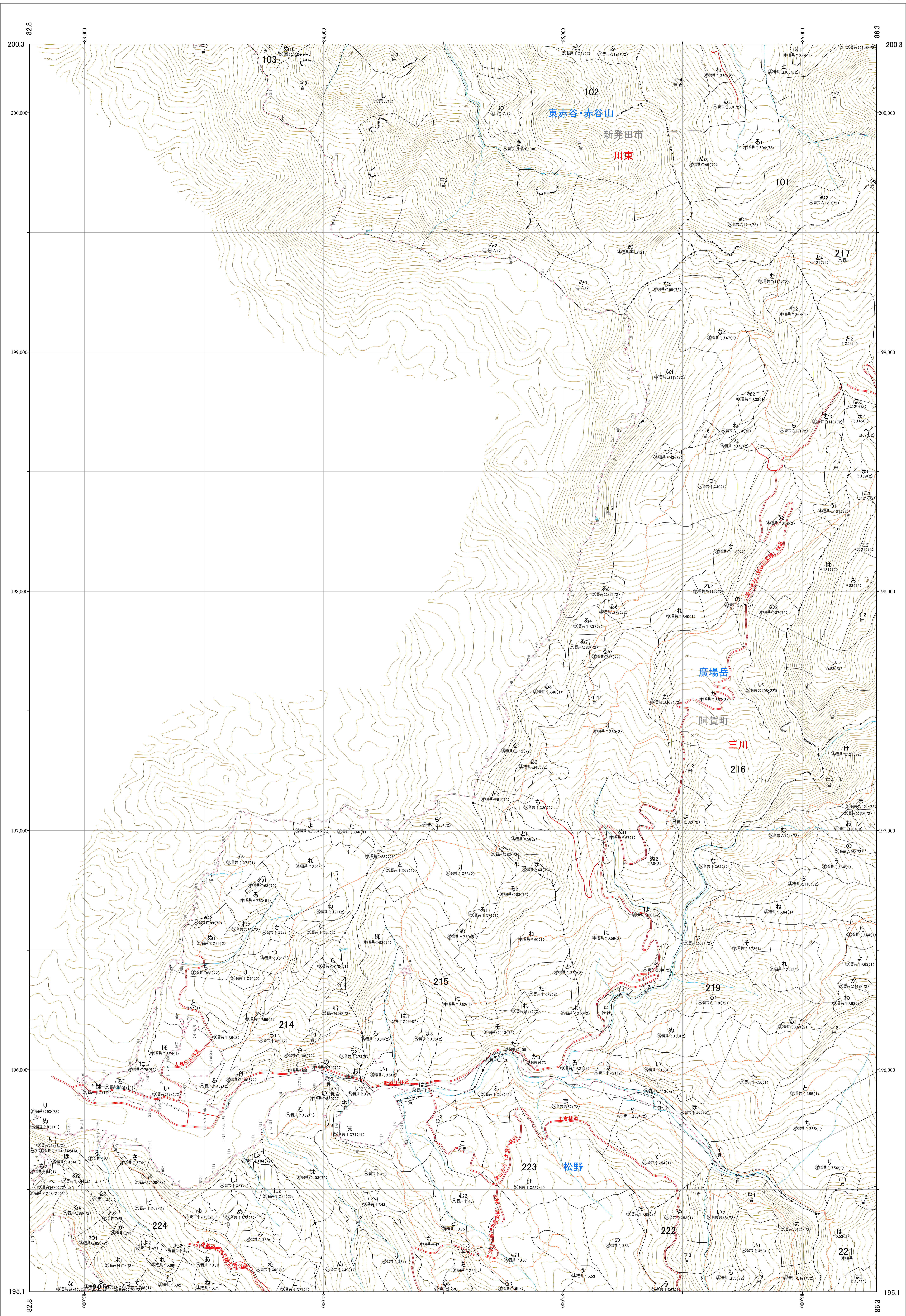
第八公共座標

8.28

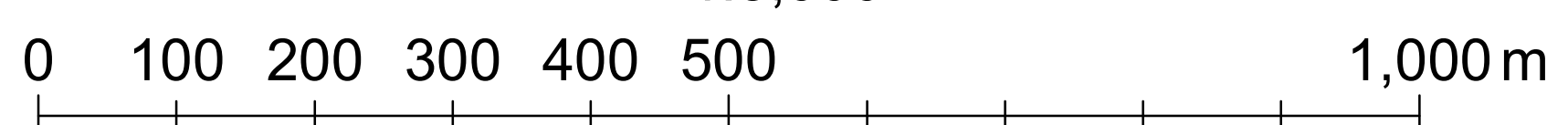
下越 229

林班番号: 0100~0102・0214~0219・0221~0224

令和六年度 第七次樹立



1:5,000



林班番号: 0100~0102・0214~0219・0221~0224

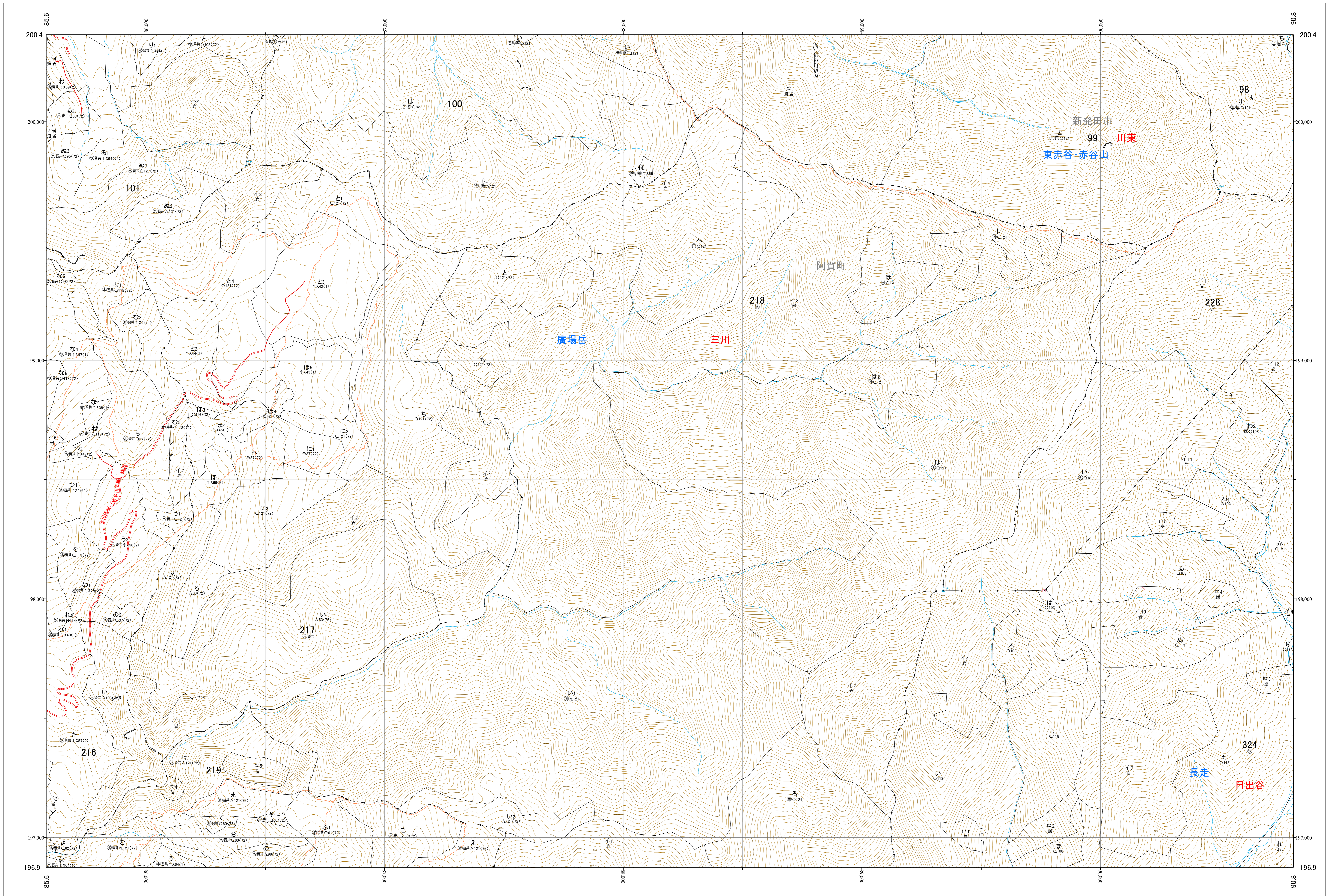
下越 229

関東森林管理局 下越森林管理署

関東森林管理局 下越森林計画区
下越森林管理署 基本図 230 (全302)

第四公共座標

8.28



下越 230

林班番号: 0098~0101・0216~0219・0228・0324

令和六年度 第七次樹立

林班番号: 0098~0101・0216~0219・0228・0324

下越 230

関東森林管理局 下越森林管理署

