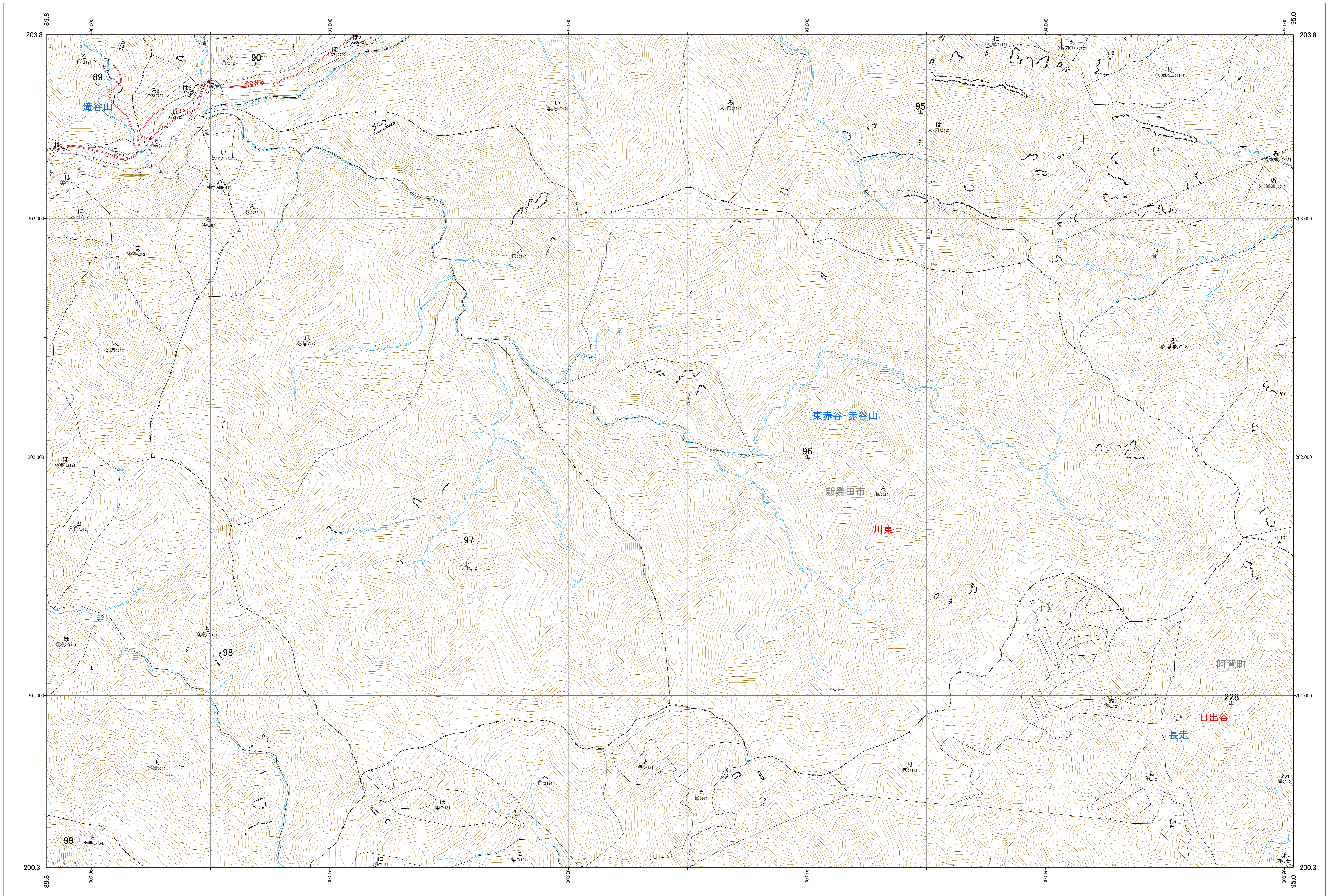
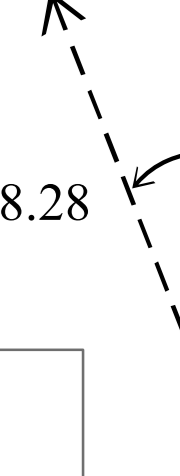


関東森林管理局 下越森林計画区
下越森林管理署 基本図 211 (全302)

第四公共座標



下越 211

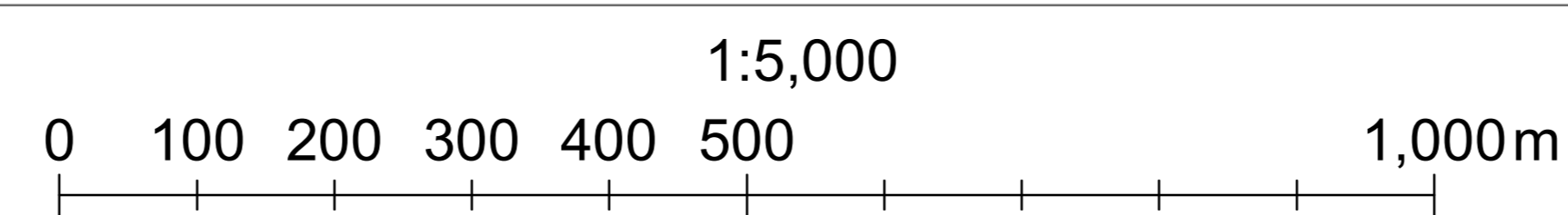
林班番号: 0089~0091・0095~0099・0228・0325

令和六年度 第七次樹立

林班番号: 0089~0091・0095~0099・0228・0325

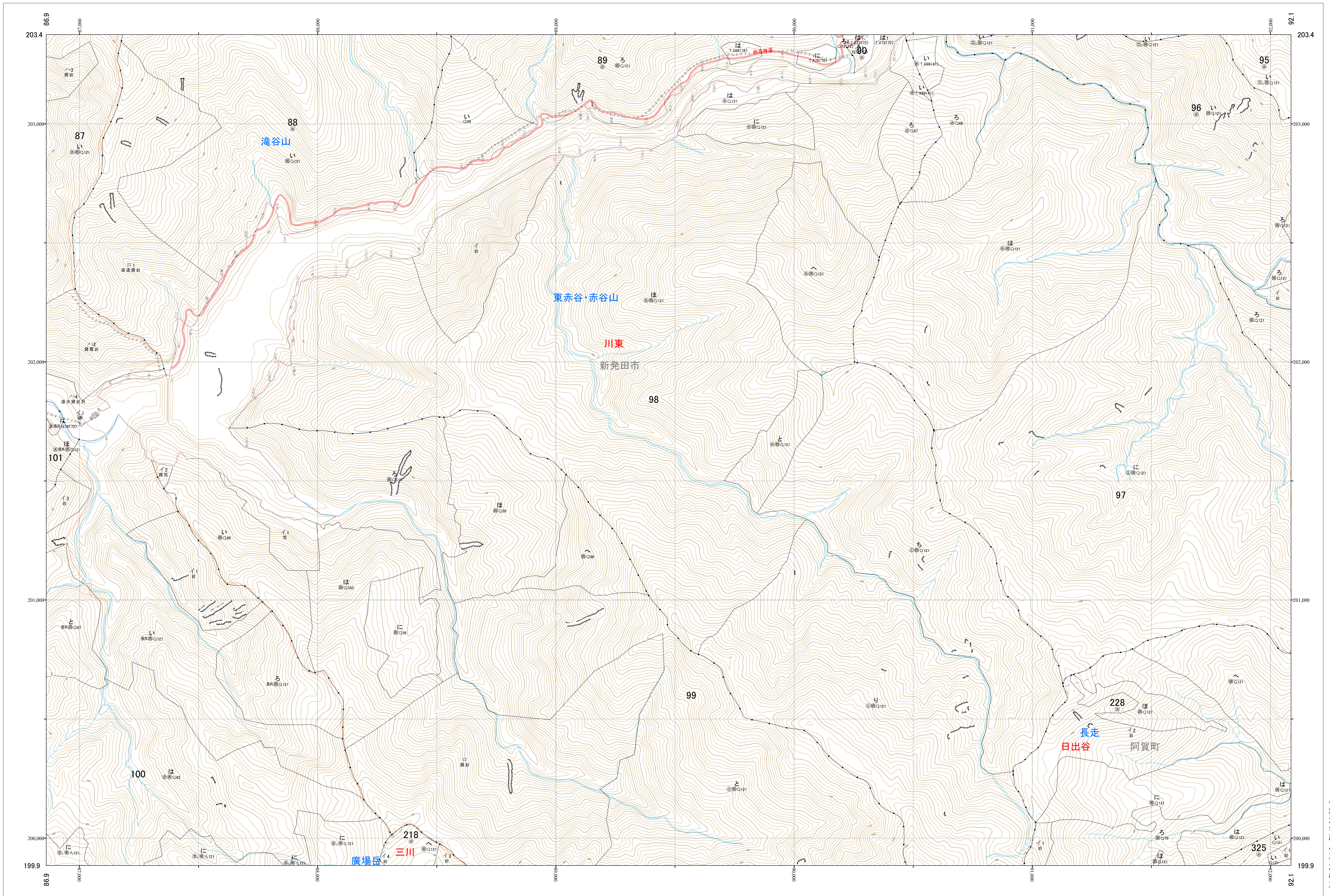
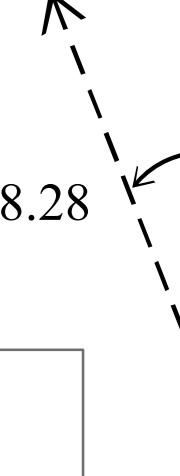
下越 211

関東森林管理局 下越森林管理署



関東森林管理局 下越森林計画区
下越森林管理署 基本図 212 (全302)

第四公共座標



下越 212

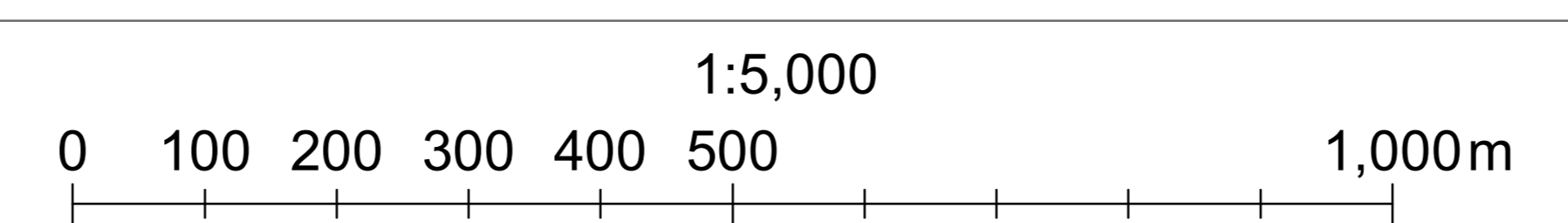
林班番号: 0087~0090・0095~0100・0217~0218・0228・0324~0325

令和六年度 第七次樹立

林班番号: 0087~0090・0095~0100・0217~0218・0228・0324~0325

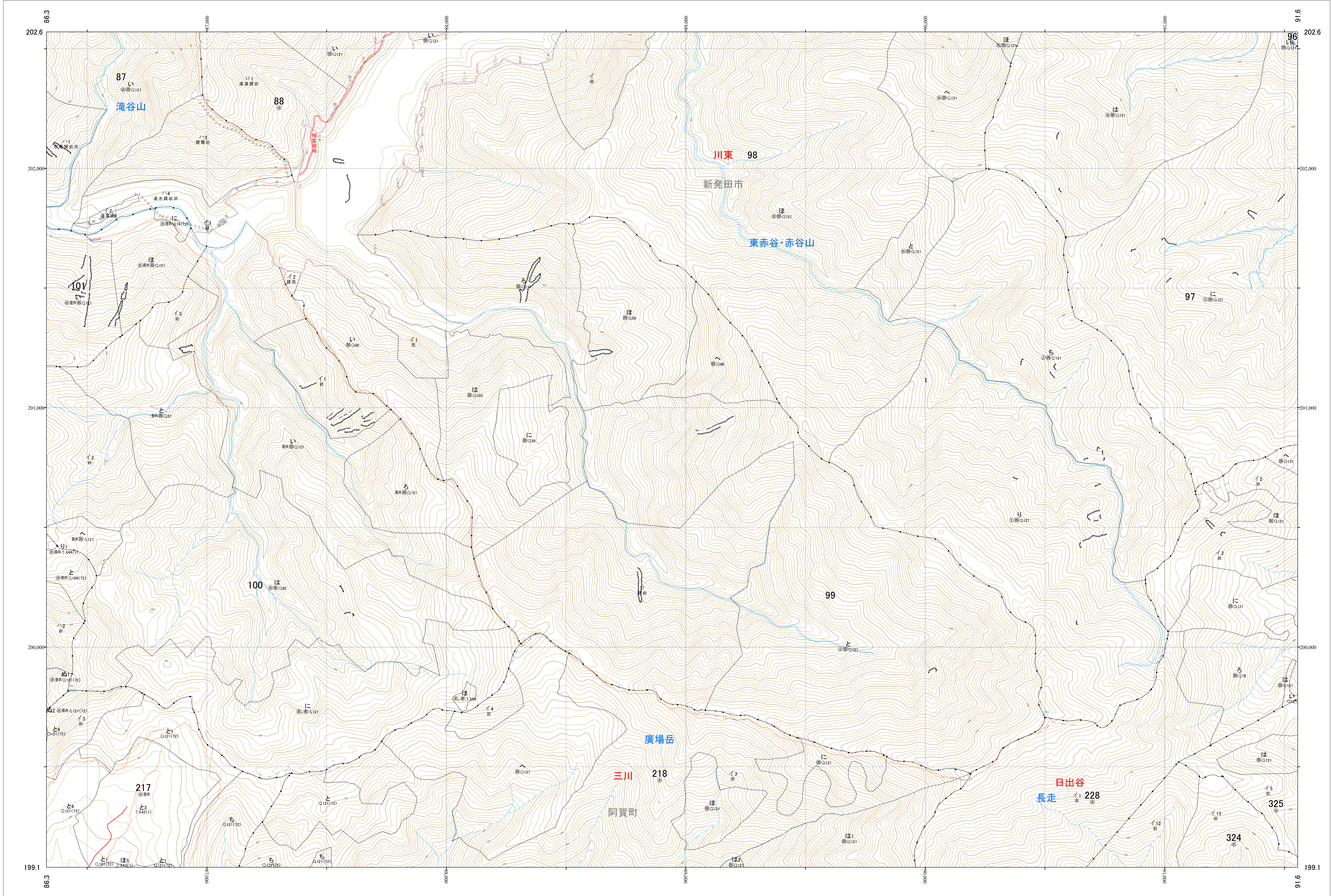
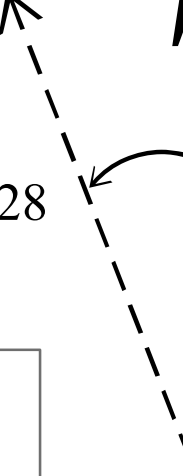
下越 212

関東森林管理局 下越森林管理署



関東森林管理局 下越森林計画区
下越森林管理署 基本図 213 (全302)

第四公共座標



下越 213

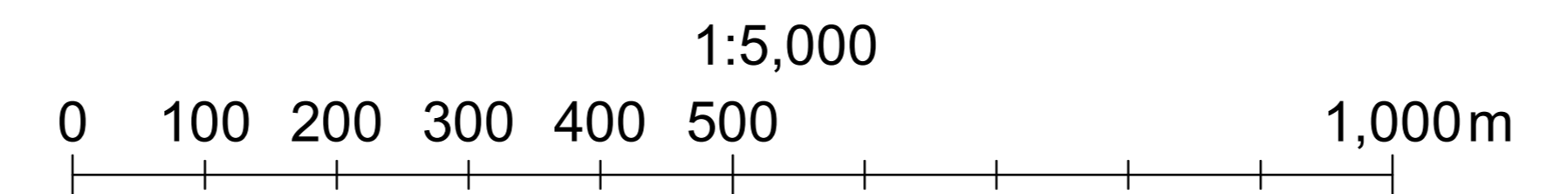
林班番号: 0087~0088・0097~0101・0217~0218・0228・0324~0325

令和六年度 第七次樹立

林班番号: 0087~0088・0097~0101・0217~0218・0228・0324~0325

下越 213

関東森林管理局 下越森林管理署



関東森林管理局 下越森林計画区
下越森林管理署 基本図 214 (全302)

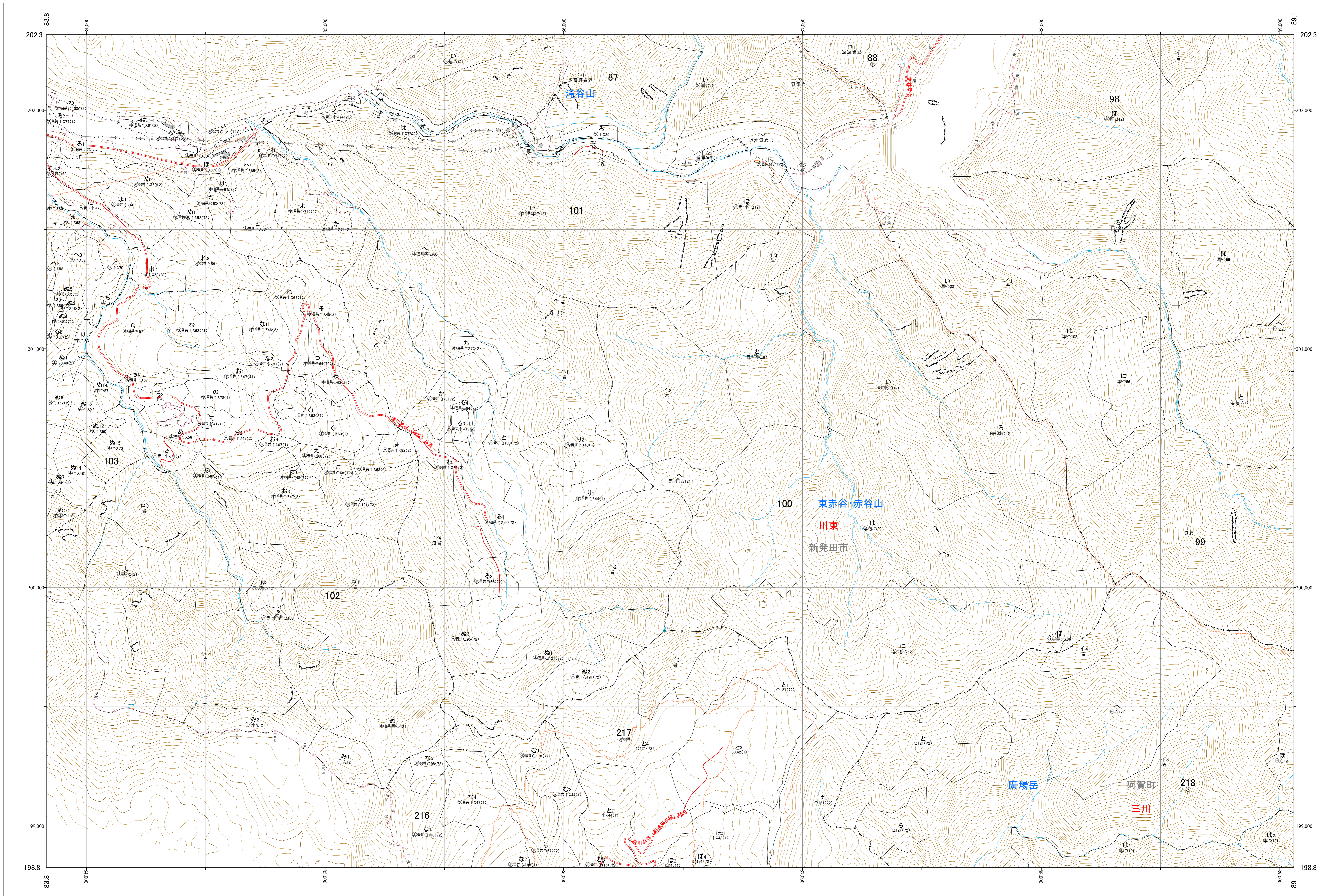
第四公共座標

8.29

下越 214

林班番号: 0087~0088・0098~0103・0216~0218

令和六年度 第七次樹立



1:5,000

0 100 200 300 400 500 1,000m

林班番号: 0087~0088・0098~0103・0216~0218

下越 214

関東森林管理局 下越森林管理署

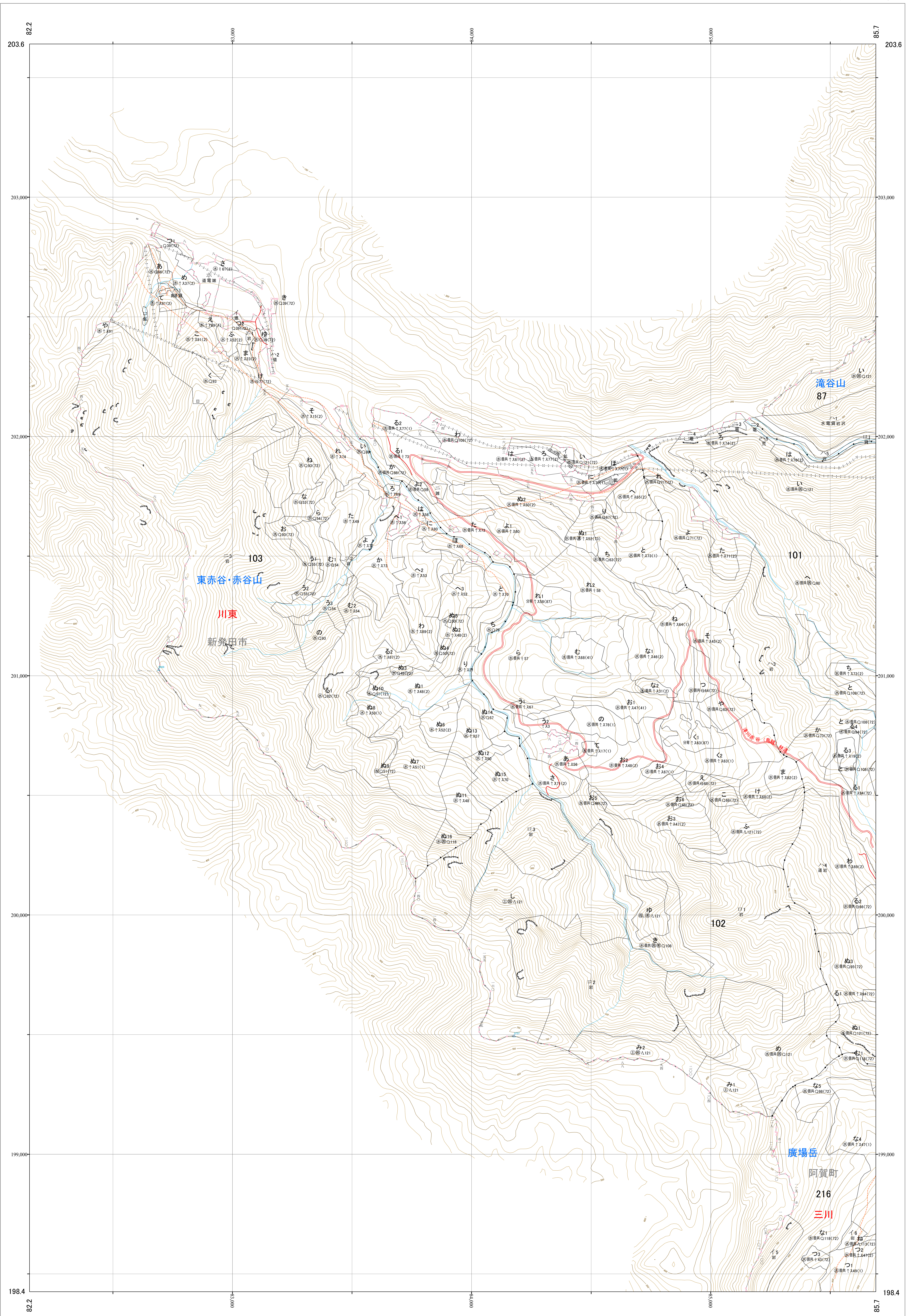
関東森林管理局 下越森林計画区
下越森林管理署 基本図 215 (全302)

第八公共座標

8.29

下越 215

林班番号: 0087-0101~0103-0216



林班番号: 0087-0101~0103-0216

関東森林管理局 下越森林管理署
下越 215

令和六年度 第七次樹立

1:5,000

0 100 200 300 400 500 1,000m

関東森林管理局 下越森林計画区
下越森林管理署 基本図 216 (全302)

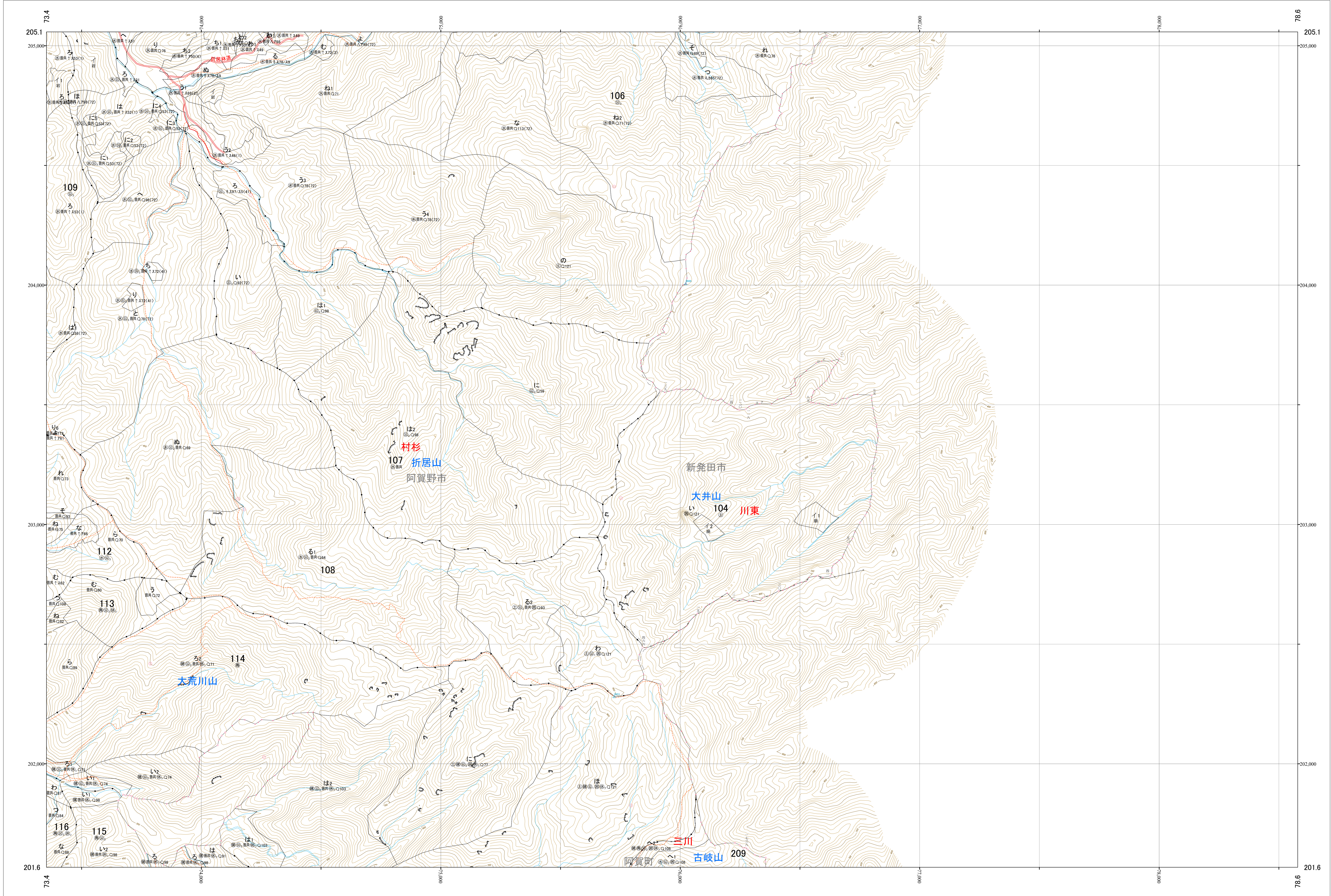
第四公共座標

8.31

下越 216

林班番号: 0104・0106~0108・0112~0114・0209

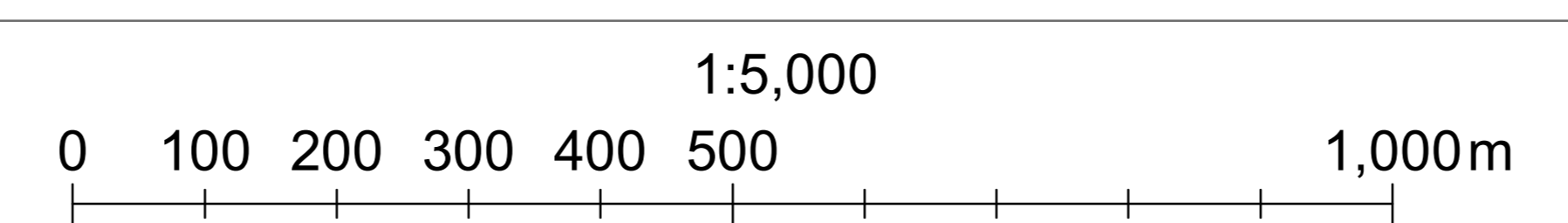
令和六年度 第七次樹立



林班番号: 0104・0106~0108・0112~0114・0209

下越 216

関東森林管理局 下越森林管理署



関東森林管理局 下越森林計画区
下越森林管理署 基本図 217 (全302)

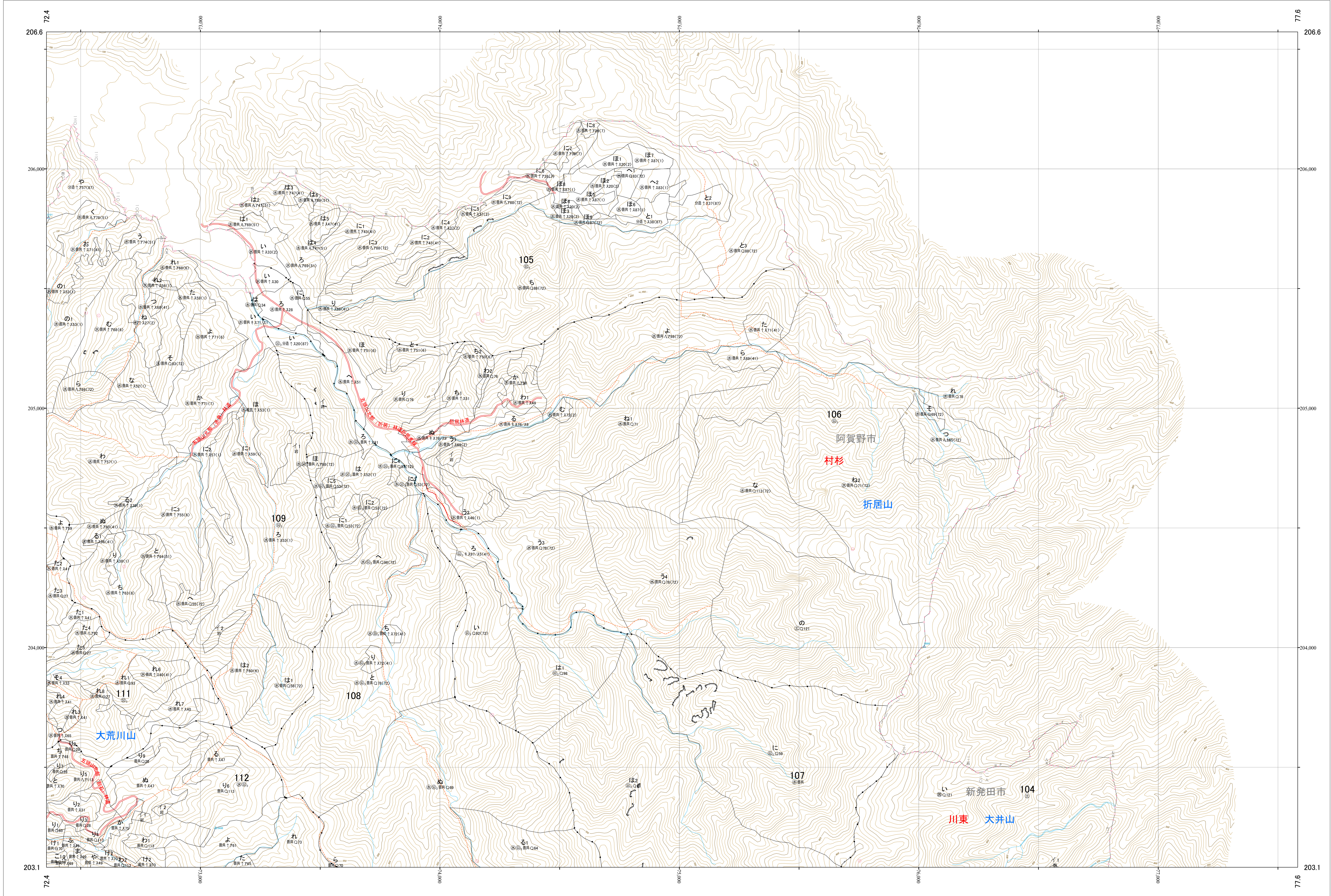
第四公共座標

8.32

下越 217

林班番号: 0104~0109-0111~0112

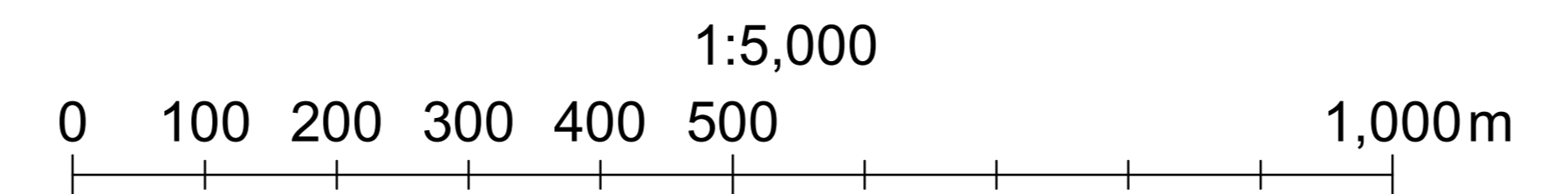
令和六年度 第七次樹立



林班番号: 0104~0109-0111~0112

下越 217

関東森林管理局 下越森林管理署



関東森林管理局 下越森林計画区
下越森林管理署 基本図 218 (全302)

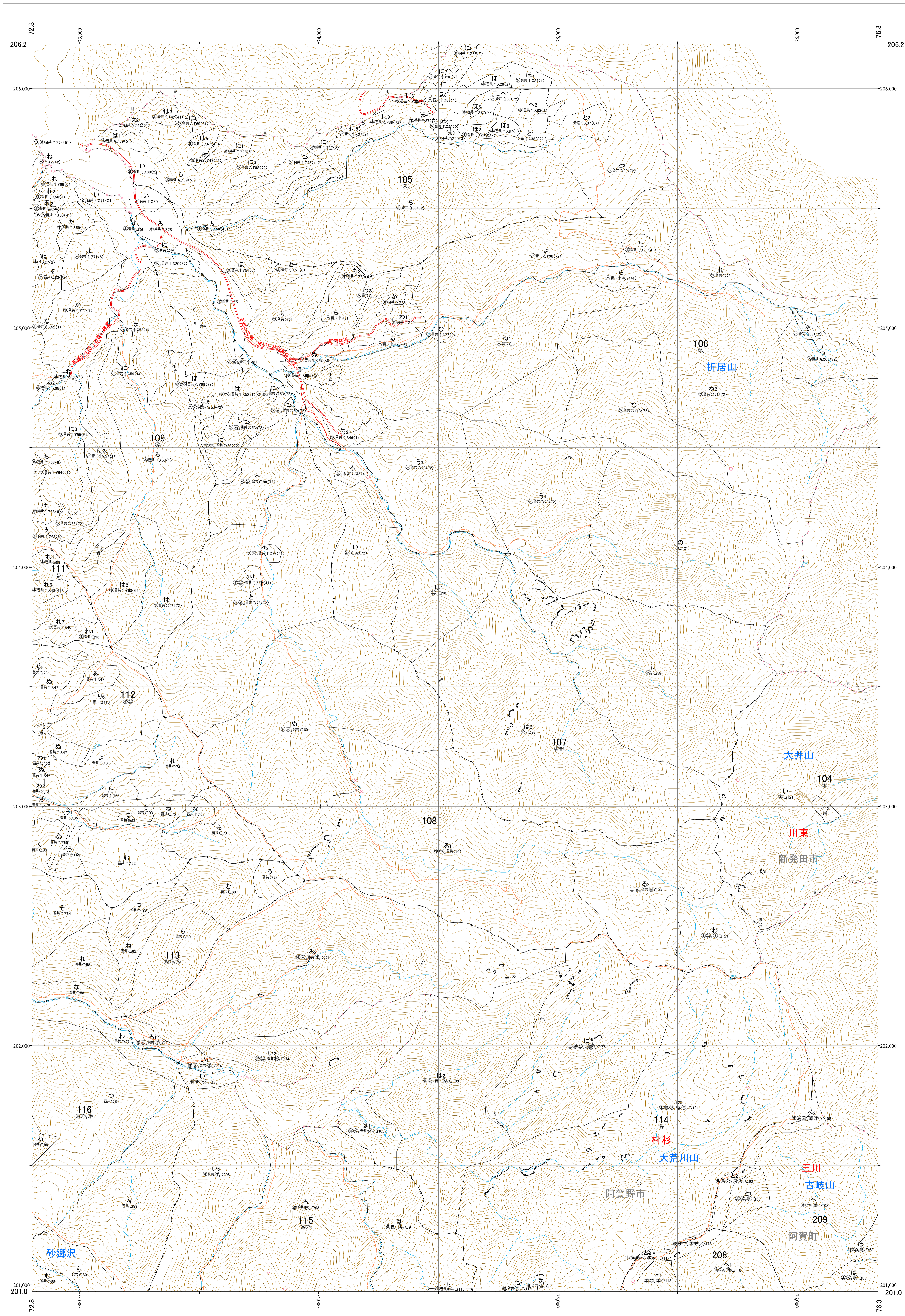
第八公共座標

8.32

下越 218

林班番号: 0104~0109・0111~0116・0209

令和六年度 第七次樹立



林班番号: 0104~0109・0111~0116・0209

下越 218

関東森林管理局 下越森林管理署

1:5,000

0 100 200 300 400 500 1,000m

関東森林管理局 下越森林計画区
下越森林管理署 基本図 219 (全302)

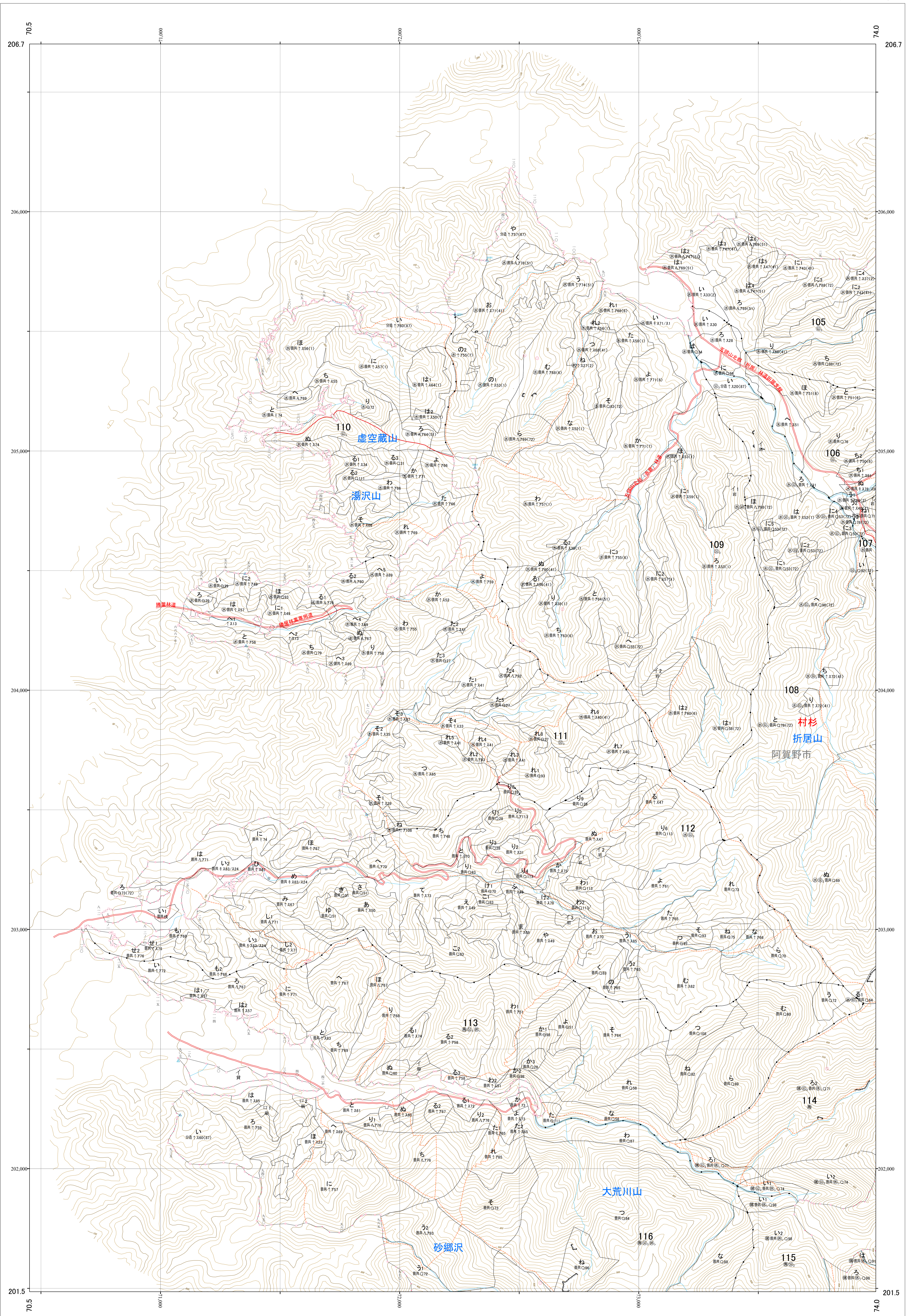
第八公共座標

8.32

下越 219

林班番号: 0105~0116

令和六年度 第七次樹立



林班番号: 0105~0116

下越 219

関東森林管理局 下越森林管理署

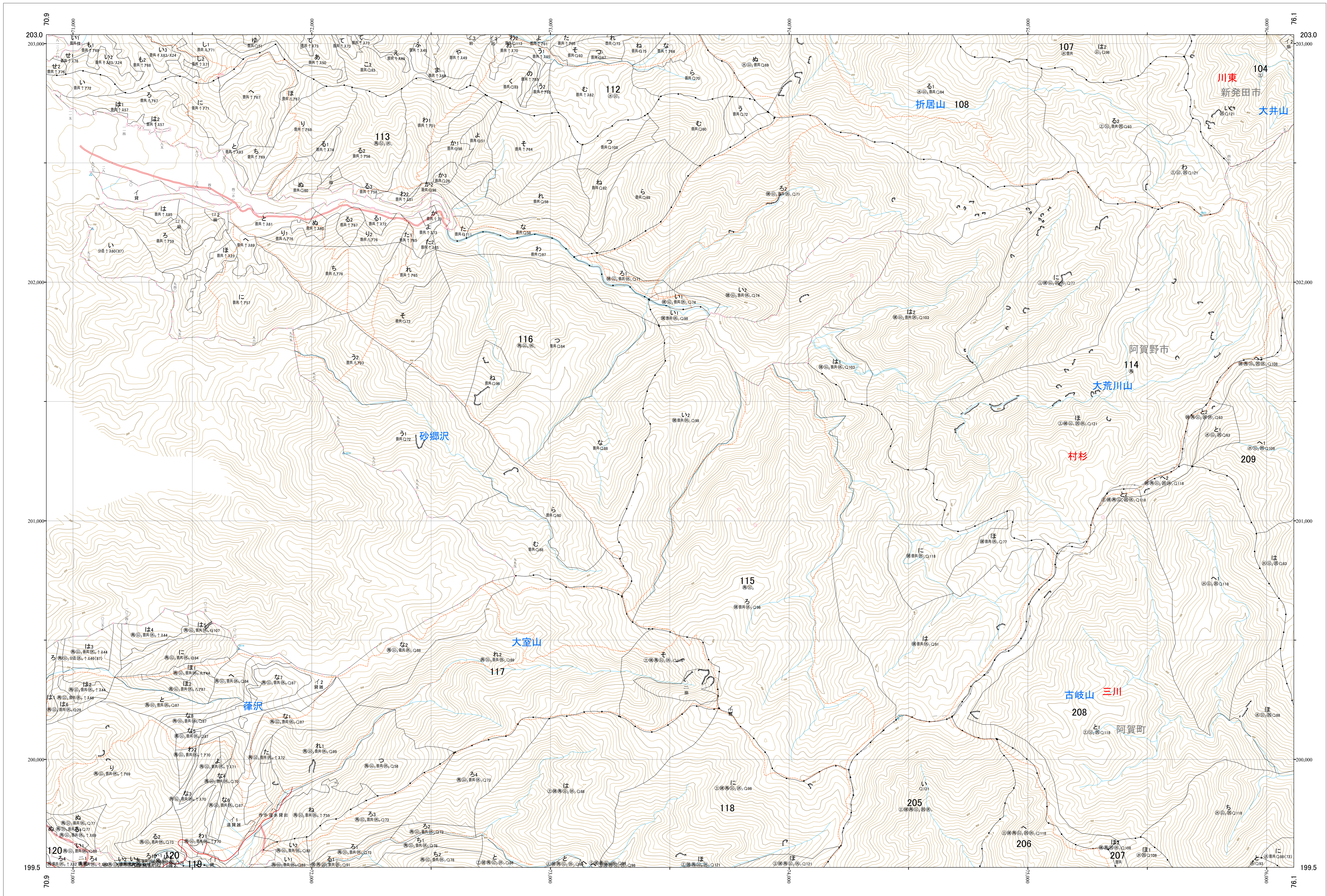
1:5,000

0 100 200 300 400 500 1,000m

関東森林管理局 下越森林計画区 下越森林管理署 基本図 220 (全302)

第八公共座標

8.31



下越 220

林班番号: 0104-0107~0108-0112~0120-0205~0209

令和六年 第七次樹立

林班番号: 0104-0107~0108-0112~0120-0205~0209

下越 220

関東森林管理局 下越森林管理署

