

関東森林管理局 下越森林計画区
下越森林管理署 基本図 181 (全302)

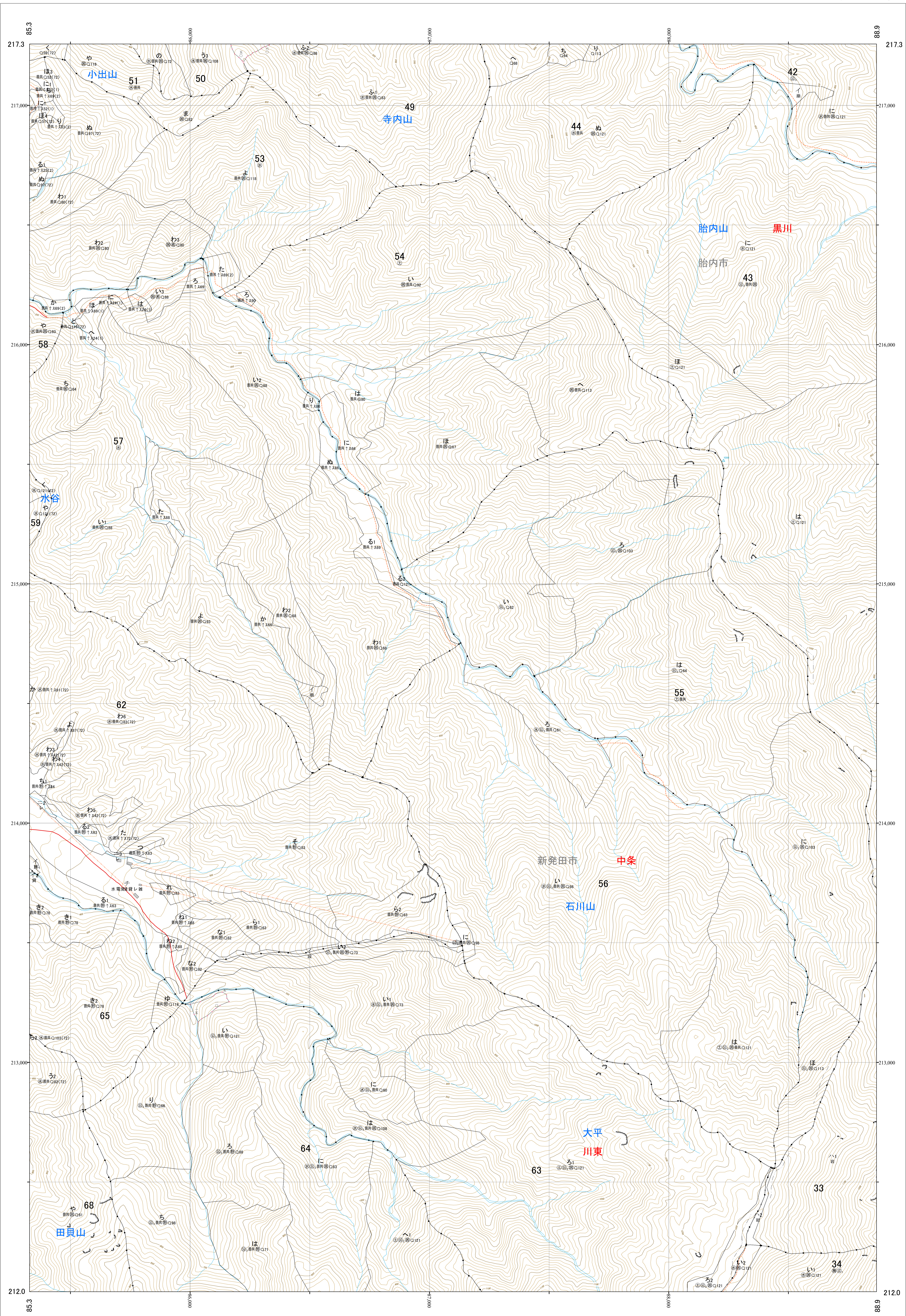
第八公共座標

8.32

下越 181

林班番号: 0033~0034・0042~0044・0049~0059・0062~0065・0068~0069

令和六年度 第七次樹立



林班番号: 0033~0034・0042~0044・0049~0059・0062~0065・0068~0069

下越 181

関東森林管理局 下越森林管理署

1:5,000

0 100 200 300 400 500 1,000m

関東森林管理局 下越森林計画区 下越森林管理署 基本図 182 (全302)

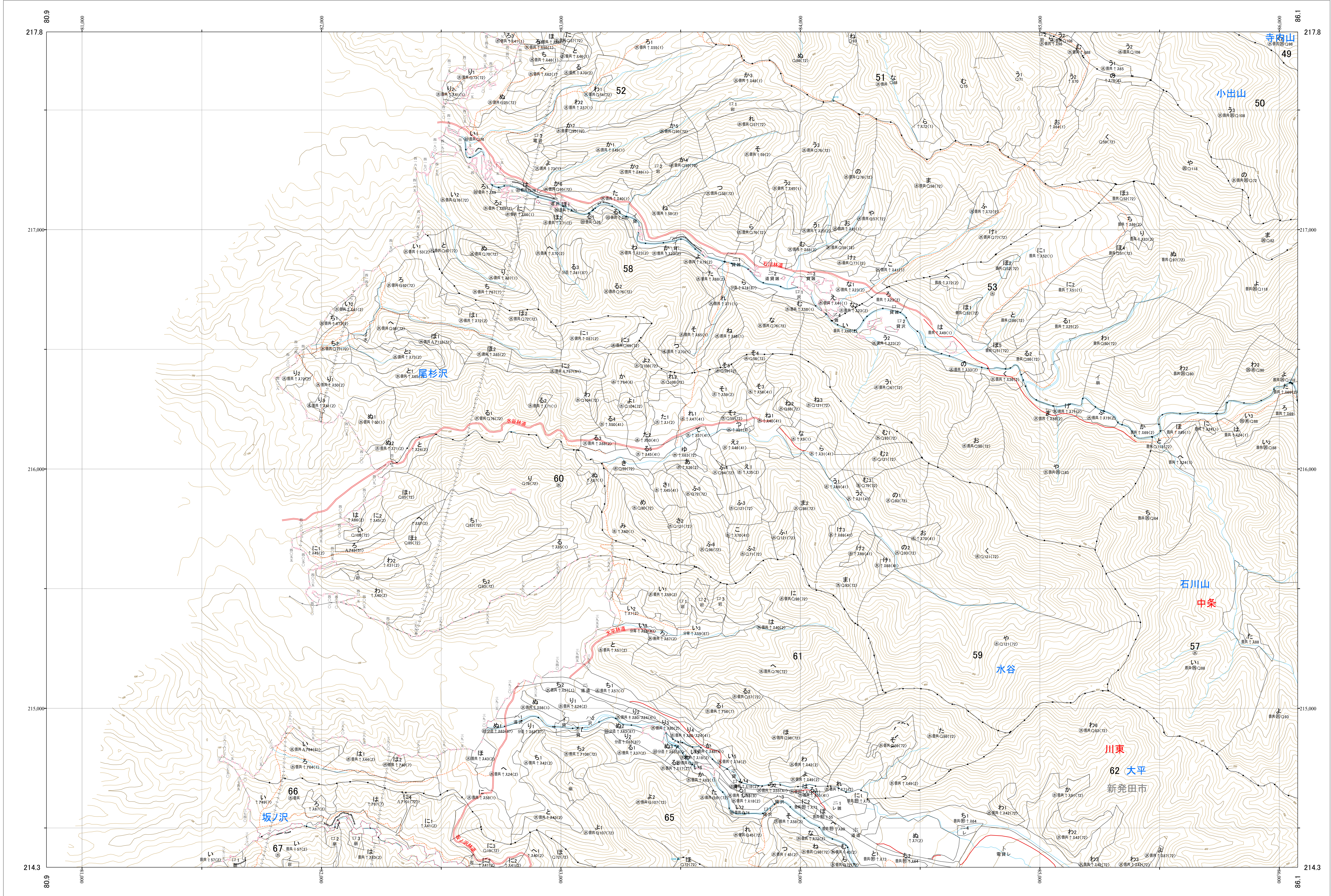
第四公共座標

8.34

下越 182

林班番号: 0050~0053・0057~0062・0065~0067

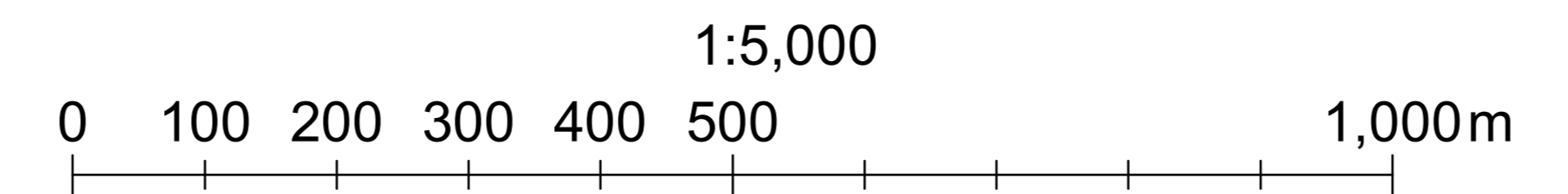
令和六年度 第七次樹立



林班番号: 0050~0053・0057~0062・0065~0067

下越 182

関東森林管理局 下越森林管理署



1:5,000

関東森林管理局 下越森林計画区
下越森林管理署 基本図 183 (全302)

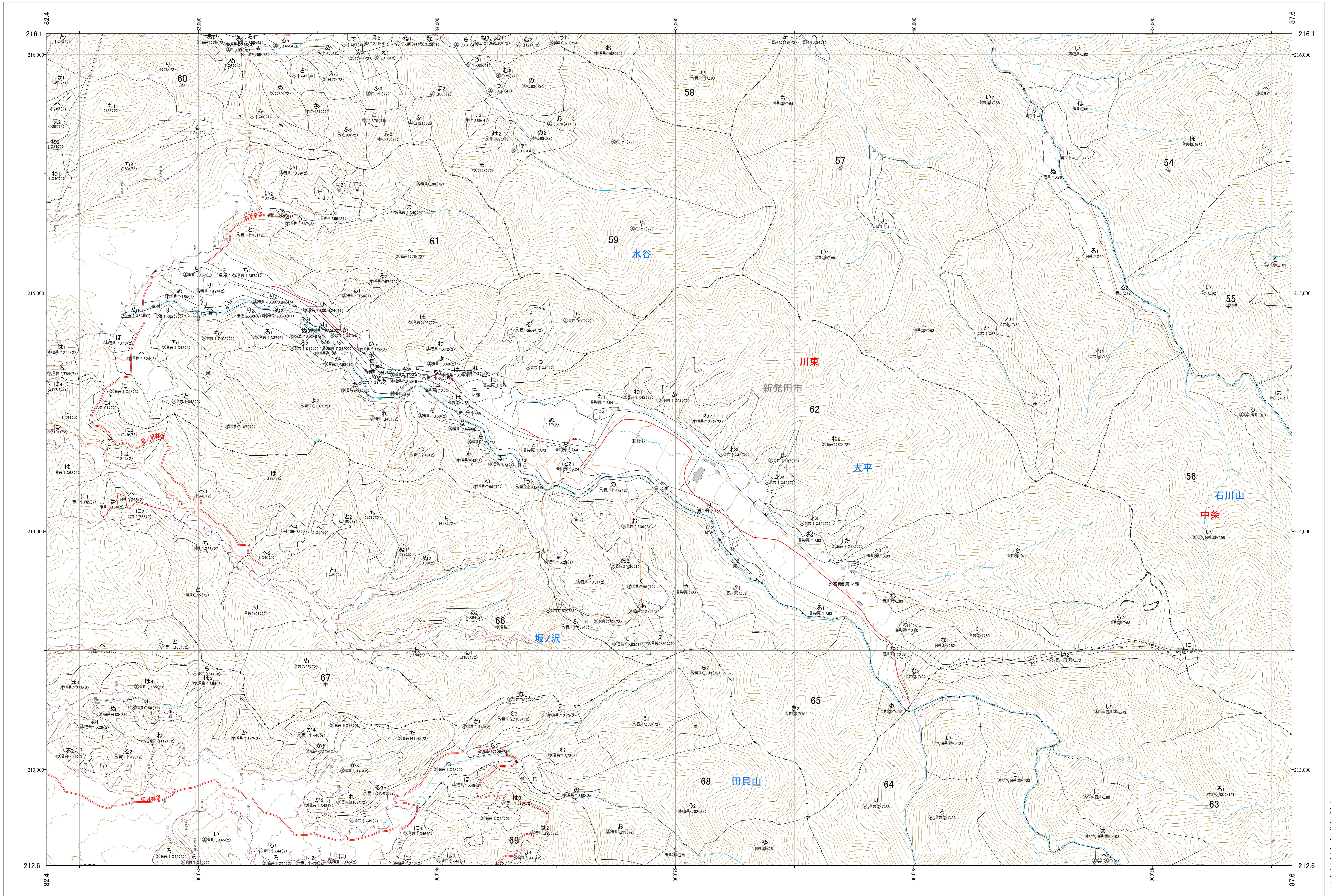
第四公共座標

8.33

下越 183

林班番号: 0054~0069

令和六年度 第七次樹立



1:5,000

0 100 200 300 400 500 1,000m

林班番号: 0054~0069

下越 183

関東森林管理局 下越森林管理署

関東森林管理局 下越森林計画区
下越森林管理署 基本図 184 (全302)

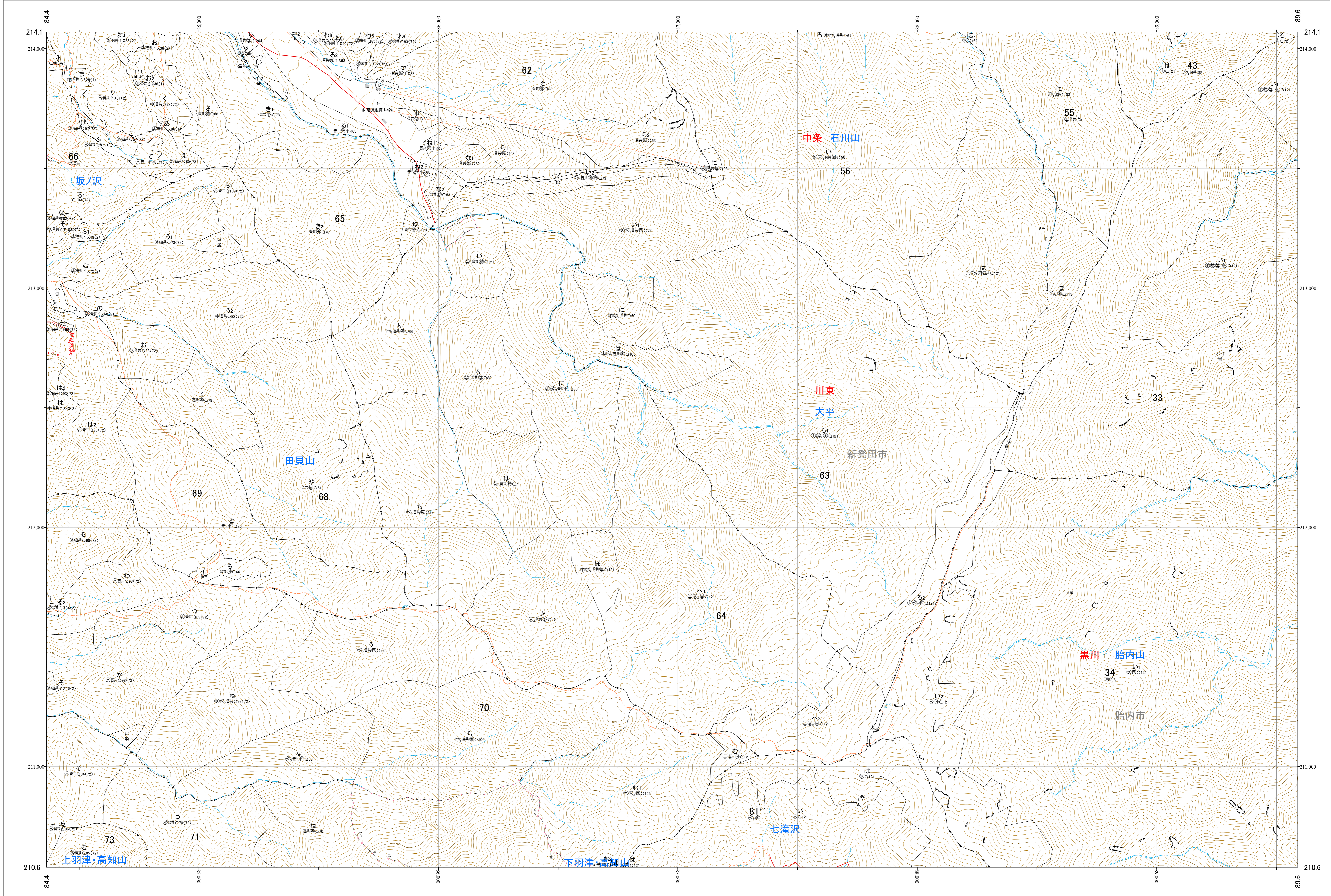
第八公共座標

8.32

下越 184

林班番号: 0033~0034・0043・0055~0056・0062~0066・0068~0071・0081

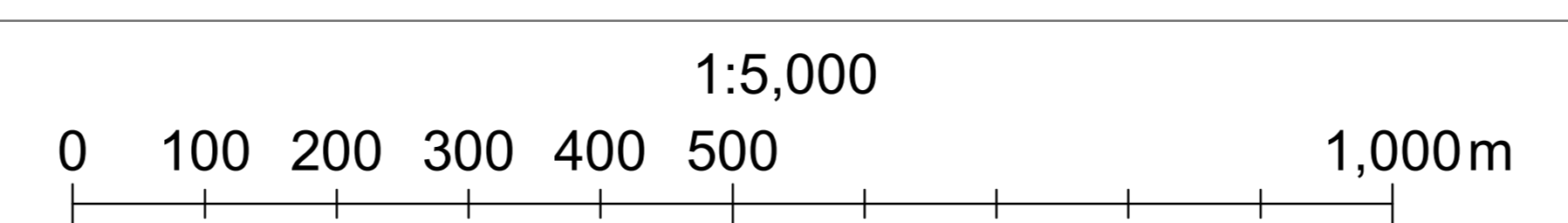
令和六年度 第七次樹立



林班番号: 0033~0034・0043・0055~0056・0062~0066・0068~0071・0081

下越 184

関東森林管理局 下越森林管理署



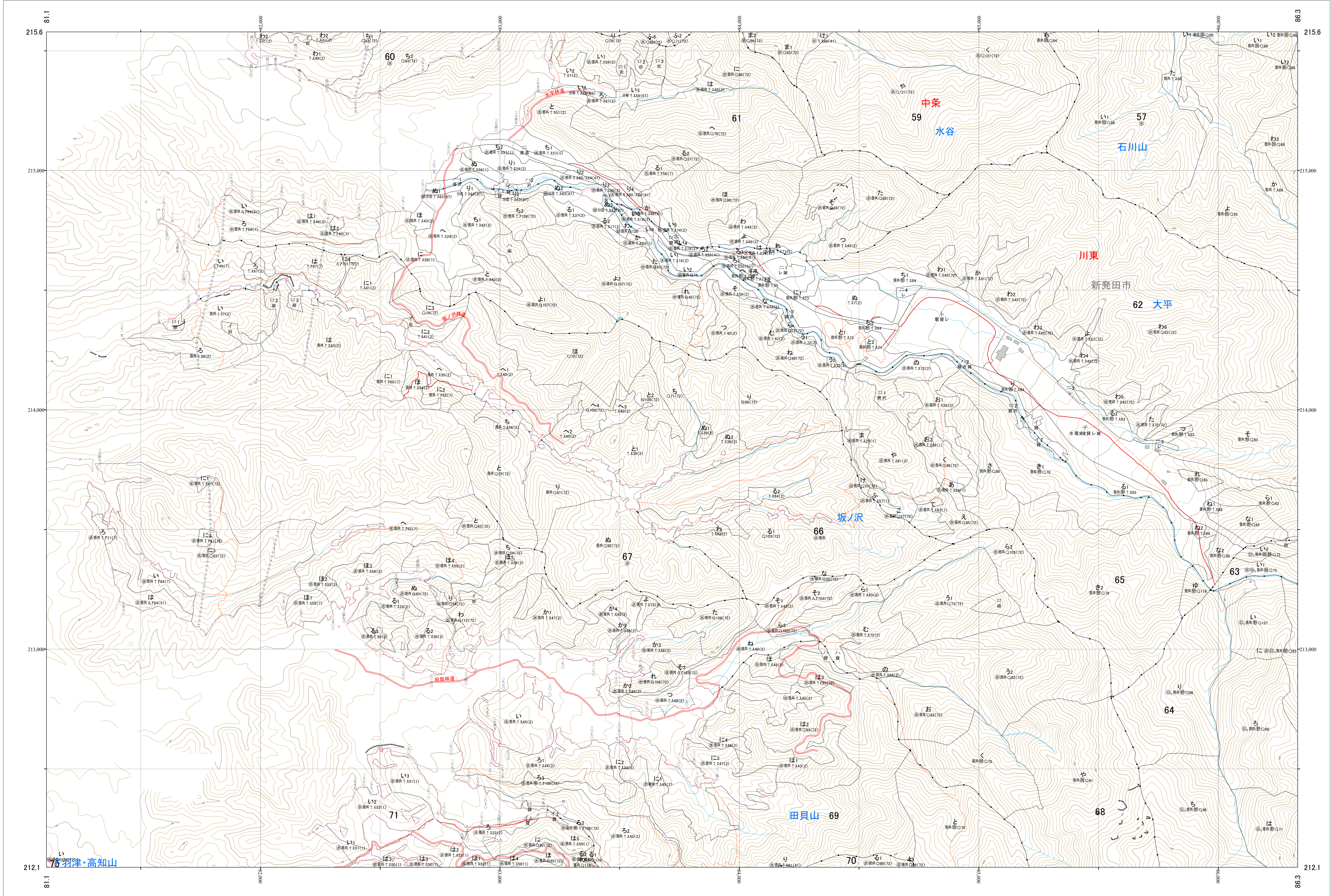
関東森林管理局 下越森林計画区 下越森林管理署 基本図 185 (全302)

第四公共座標

8.33

林班番号: 0057-0059~0069-0071

令和六年度 第七次樹立



1:5,000

0 100 200 300 400 500 1,000m

林班番号: 0057-0059~0069-0071

下越 185

関東森林管理局 下越森林管理署

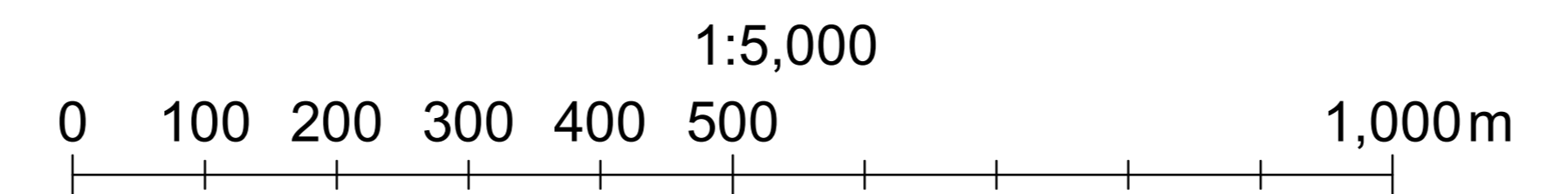
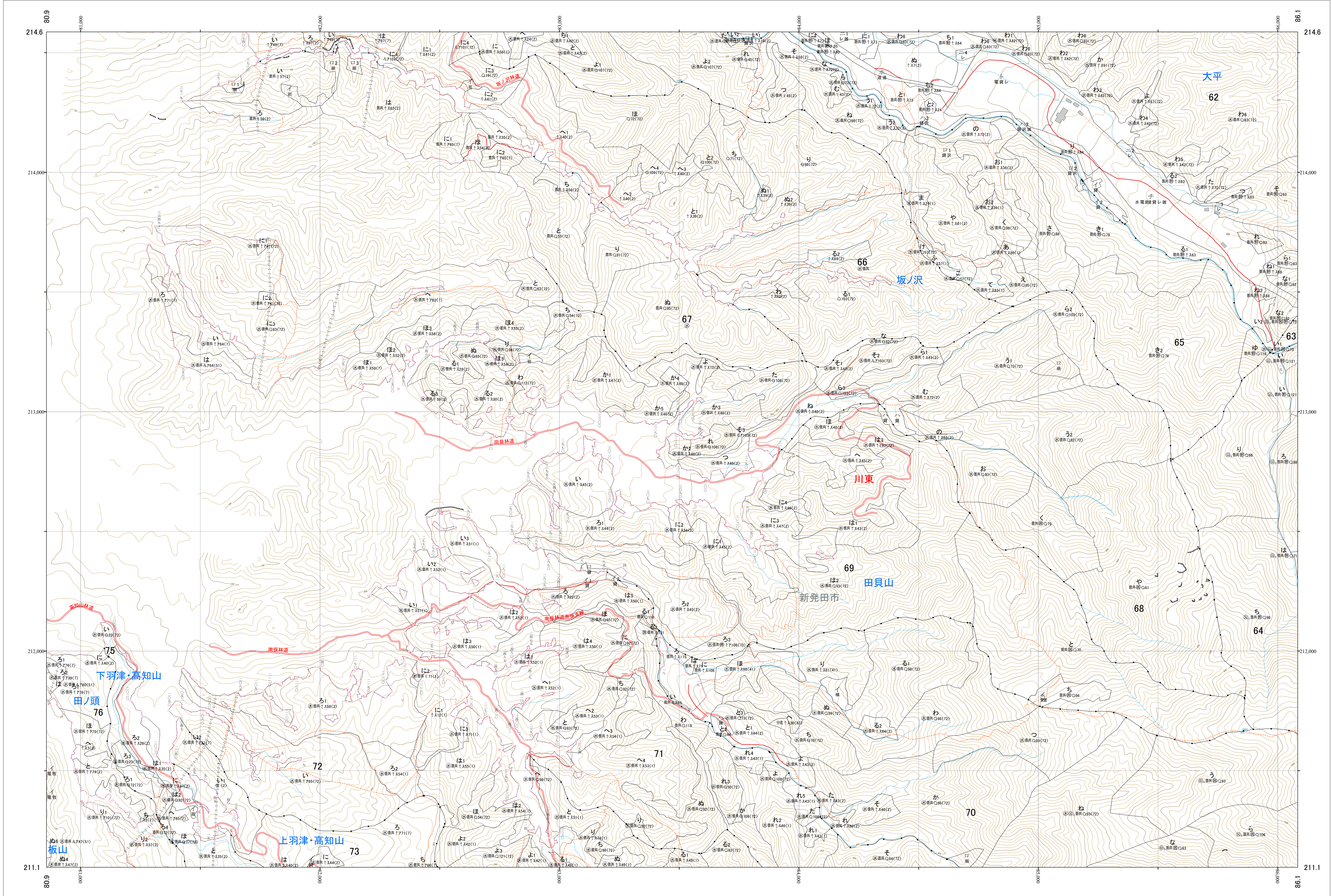
関東森林管理局 下越森林計画区 下越森林管理署 基本図 186 (全302)

第八公共座標

8.33

林班番号: 0062~0073・0075~0076

令和六年度 第七次樹立



1:5,000

林班番号: 0062~0073・0075~0076

下越 186

関東森林管理局 下越森林管理署

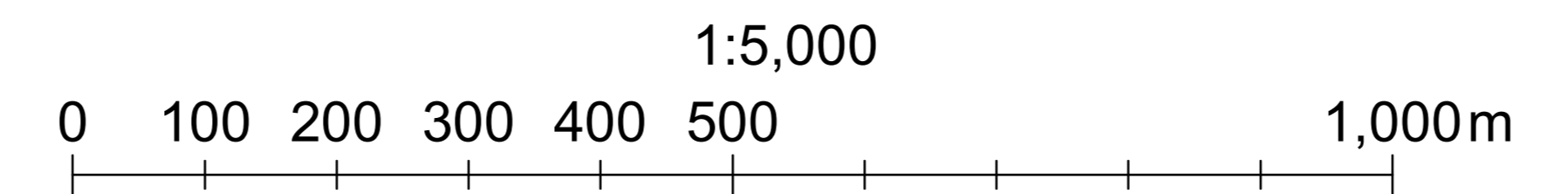
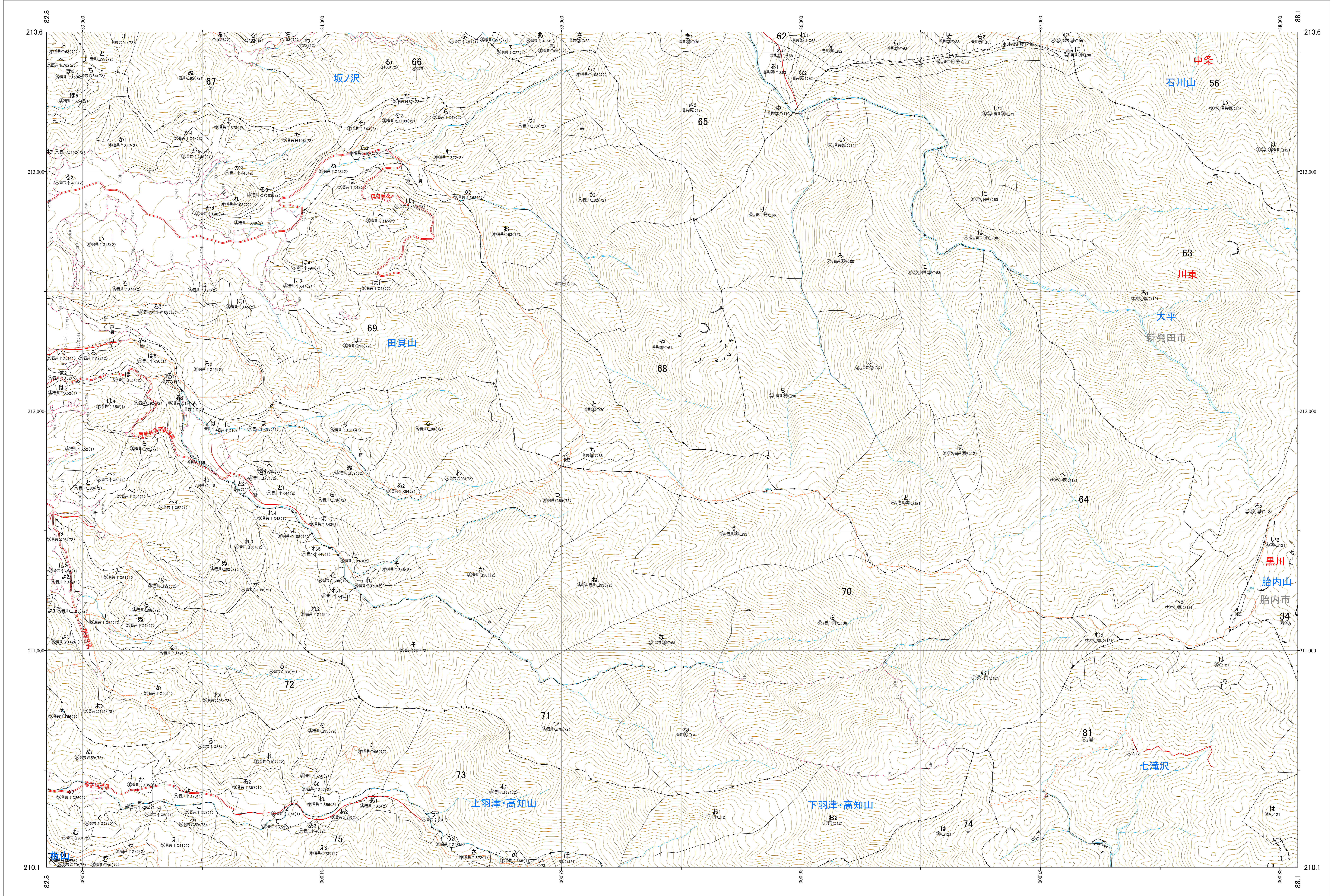
関東森林管理局 下越森林計画区
下越森林管理署 基本図 187 (全302)

第四公共座標

下越 187

林班番号:0056-0062~0075-0081

令和六年度 第七次樹立



林班番号:0056-0062~0075-0081

下越 187

関東森林管理局 下越森林管理署

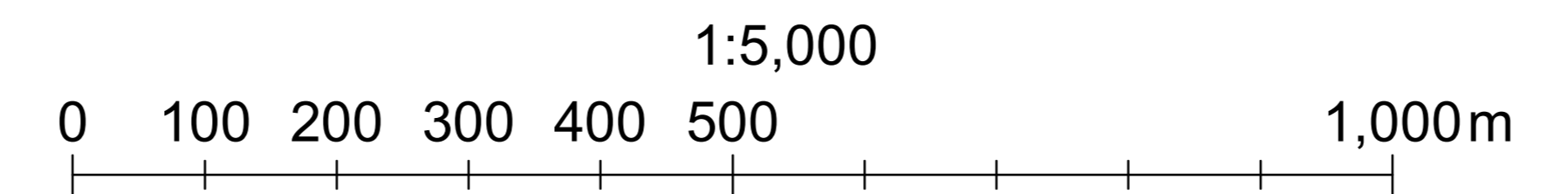
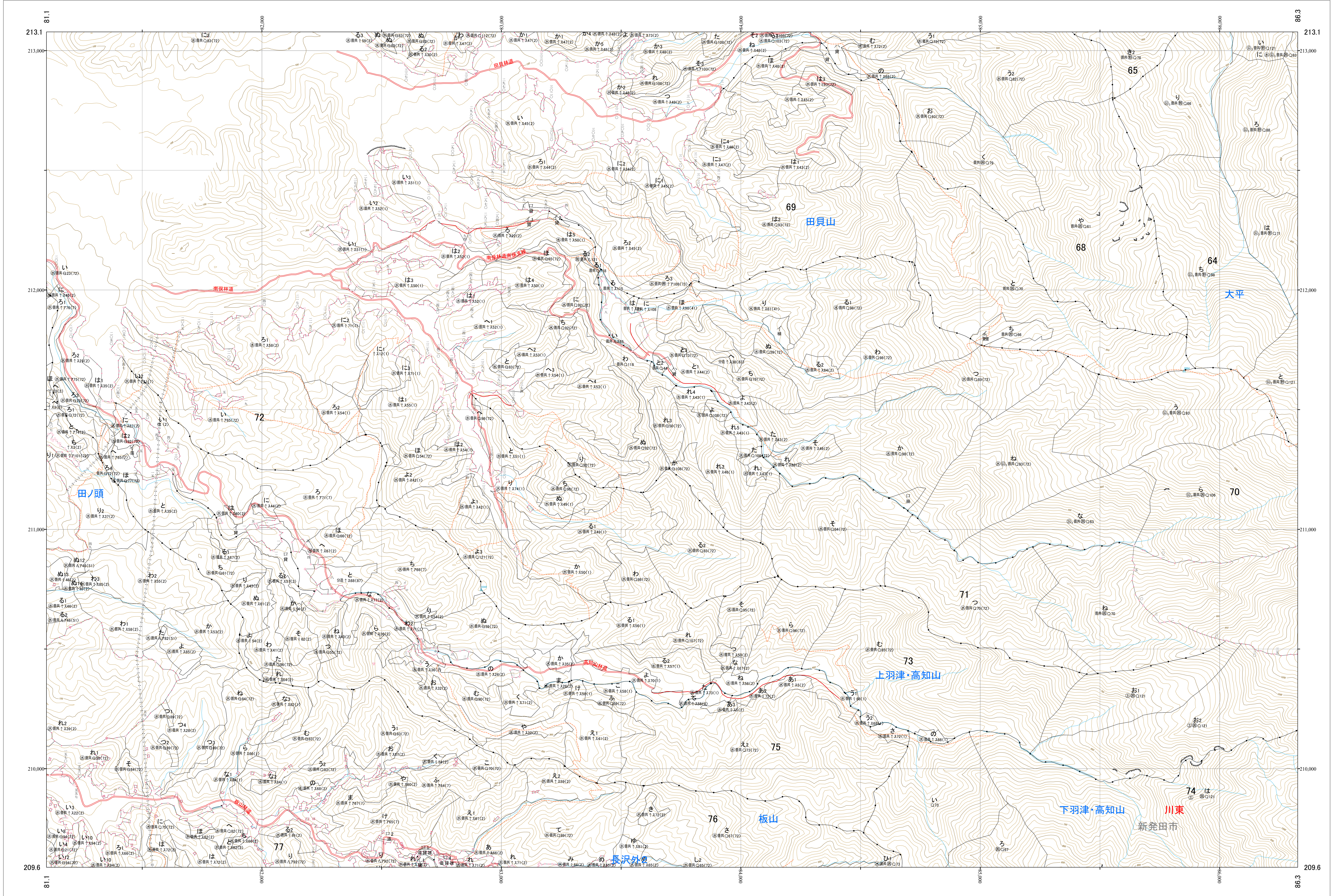
関東森林管理局 下越森林計画区 下越森林管理署 基本図 188 (全302)

第四公共座標

8.32

林班番号: 0063~0065・0068~0077

令和六年度 第七次樹立



林班番号: 0063~0065・0068~0077

下越 188

関東森林管理局 下越森林管理署

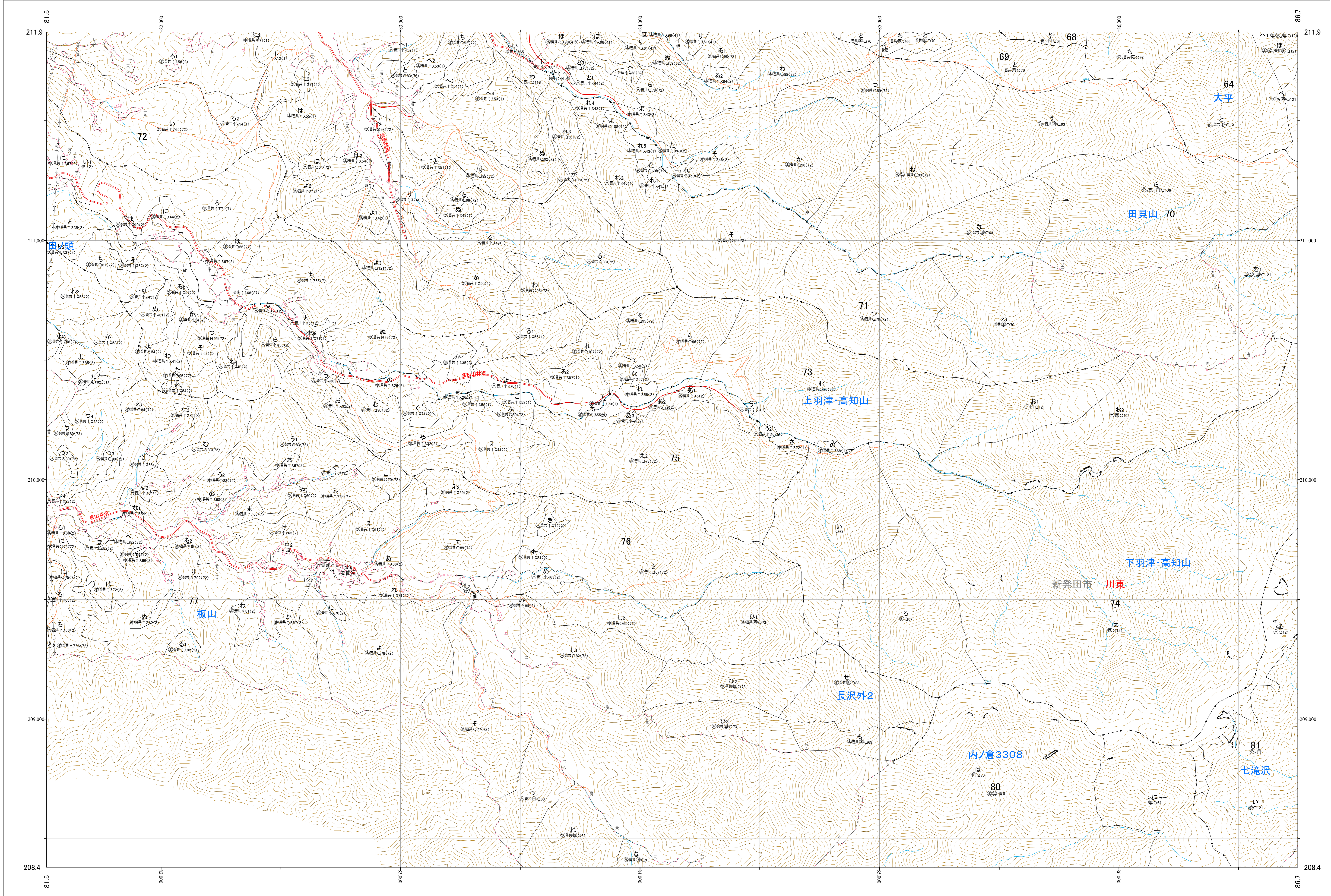
関東森林管理局 下越森林計画区
下越森林管理署 基本図 189 (全302)

第四公共座標

8.32

林班番号: 0064-0068 ~ 0077-0080 ~ 0081

令和六年度 第七次樹立



林班番号: 0064-0068 ~ 0077-0080 ~ 0081

下越 189

関東森林管理局 下越森林管理署

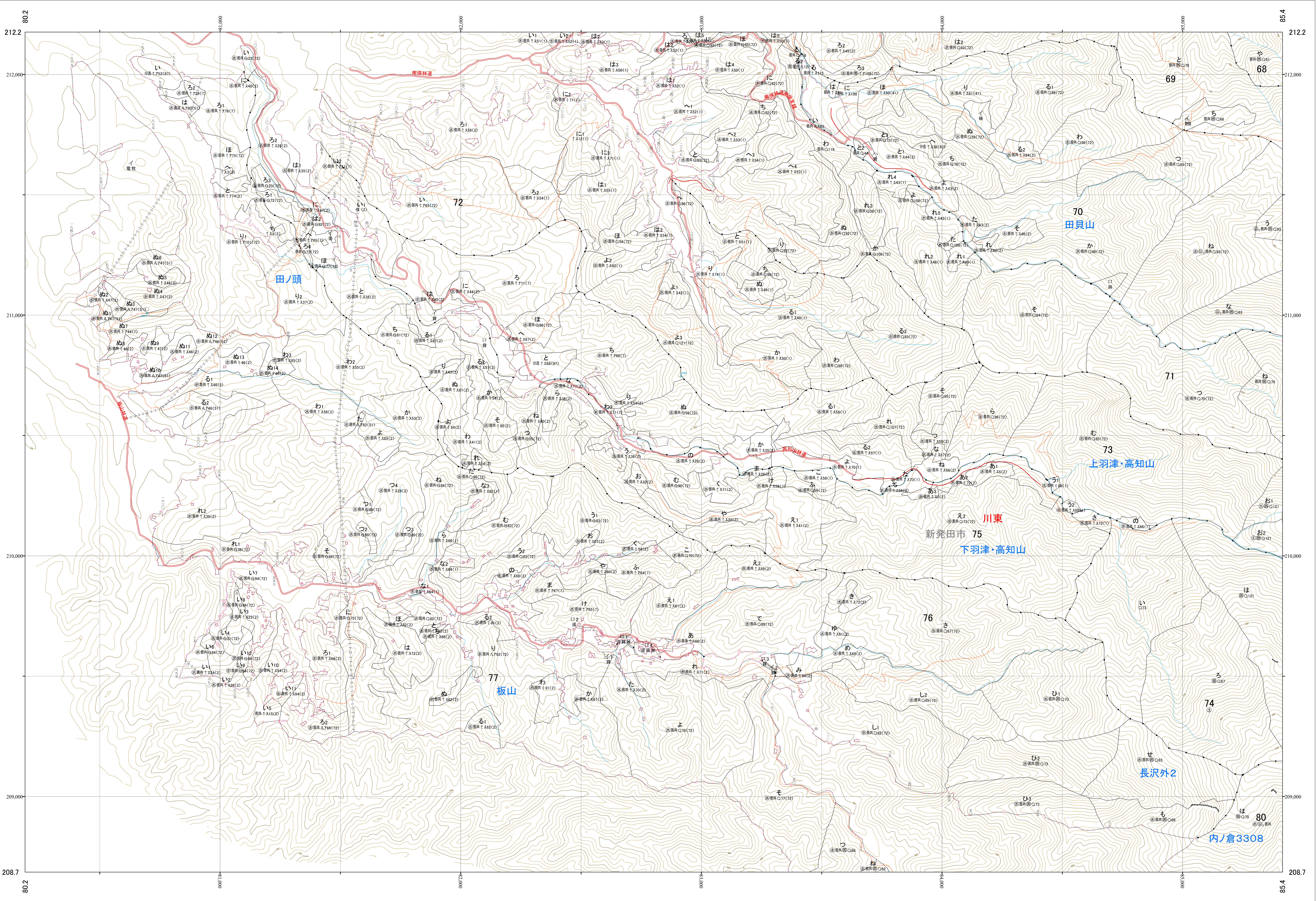
1:5,000

0 100 200 300 400 500 1,000m

関東森林管理局 下越森林計画区 下越森林管理署 基本図 190 (全302)

第四公共座標

8.32



下越 190

林班番号: 0068 ~ 0077 - 0080

令和六年度
第七次樹立

林班番号: 0068 ~ 0077 - 0080

下越 190

関東森林管理局 下越森林管理署

