

関東森林管理局 下越森林計画区  
下越森林管理署 基本図 171 (全302)

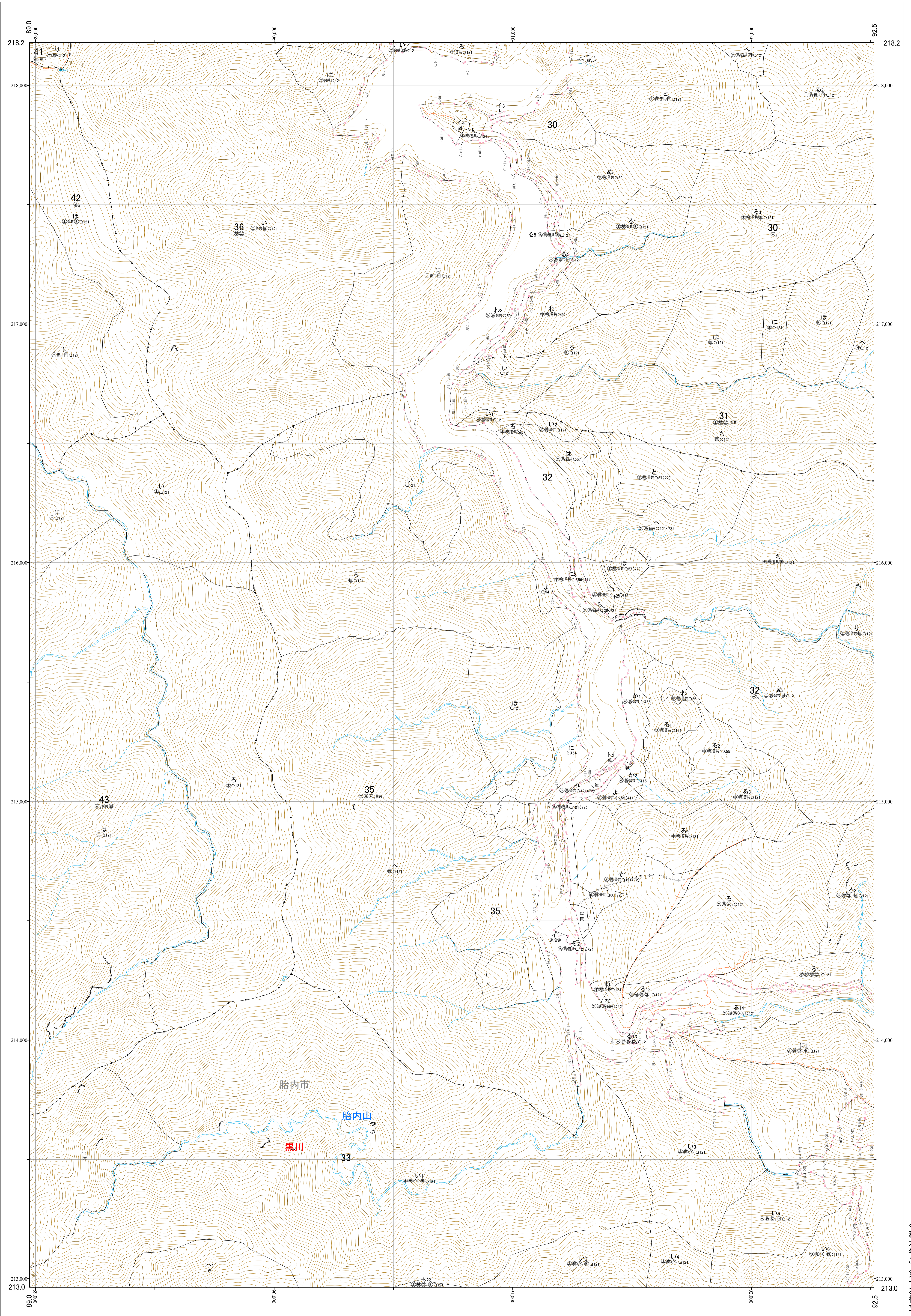
第八公共座標

8.32

下越 171

林班番号: 0030~0033・0035~0036・0041~0043

令和六年度 第七次樹立



林班番号: 0030~0033・0035~0036・0041~0043

下越 171

関東森林管理局 下越森林管理署

1:5,000

0 100 200 300 400 500 1,000m

関東森林管理局 下越森林計画区  
下越森林管理署 基本図 172 (全302)

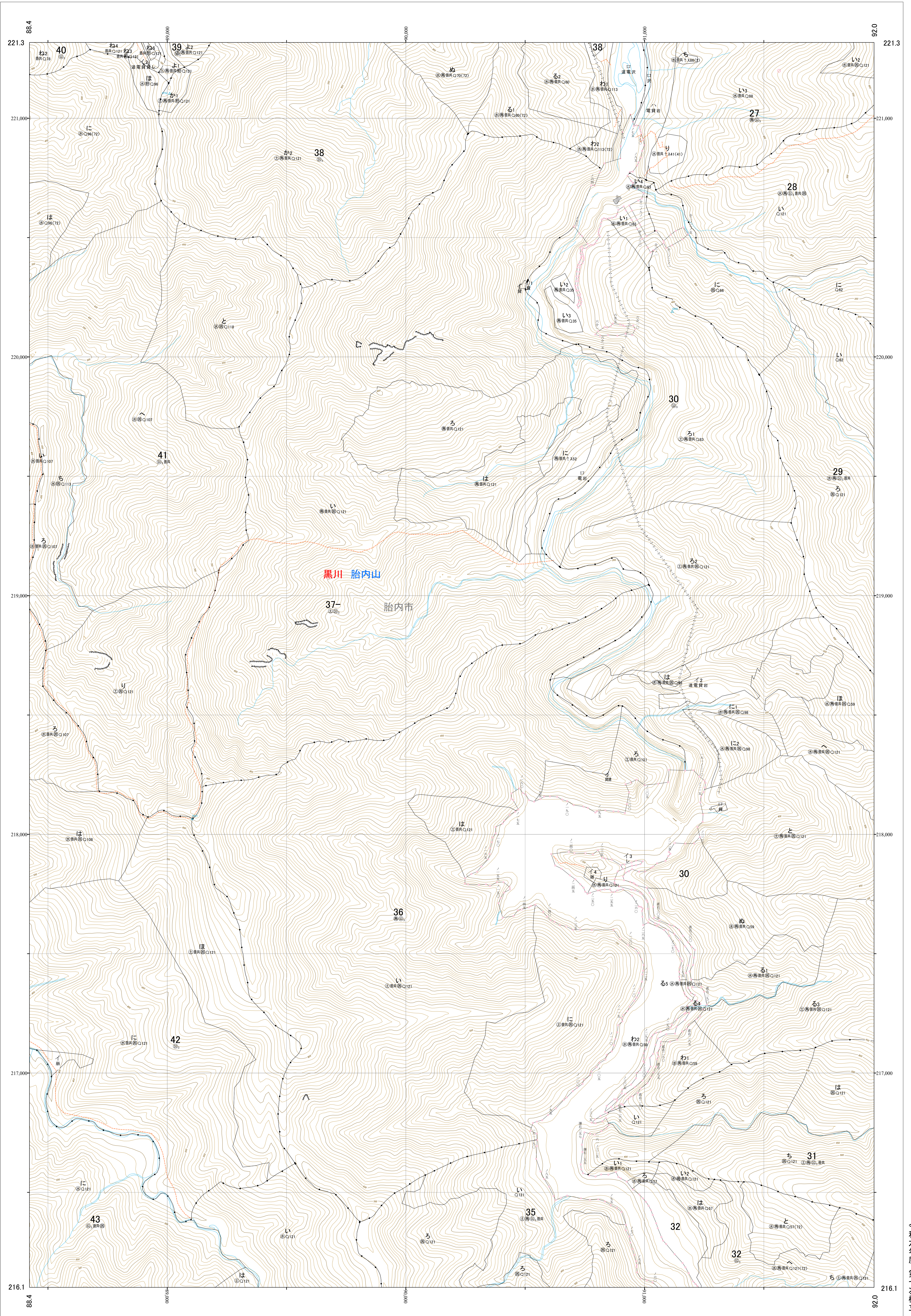
第八公共座標

8.33

下越 172

林班番号: 0027~0032-0035~0043

令和六年度 第七次樹立



林班番号: 0027~0032-0035~0043

下越 172

関東森林管理局 下越森林管理署

1:5,000

0 100 200 300 400 500 1,000m

関東森林管理局 下越森林計画区  
下越森林管理署 基本図 173 (全302)

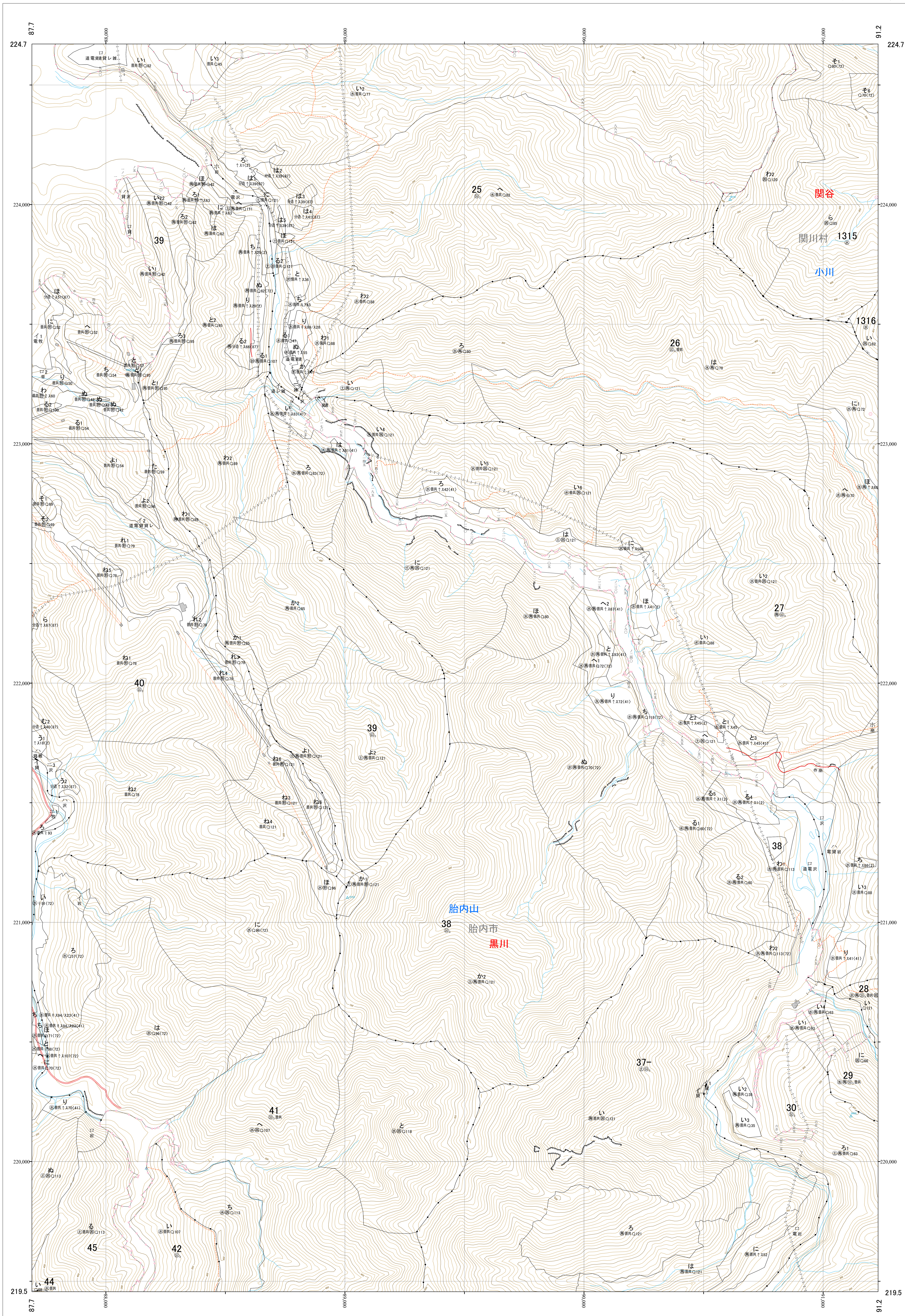
第八公共座標

8.34

下越 173

林班番号: 0025~0030-0037~0042-0045

令和六年度 第七次樹立



林班番号: 0025~0030-0037~0042-0045

下越 173

関東森林管理局 下越森林管理署

1:5,000

0 100 200 300 400 500 1,000m

関東森林管理局 下越森林計画区  
下越森林管理署 基本図 174 (全302)

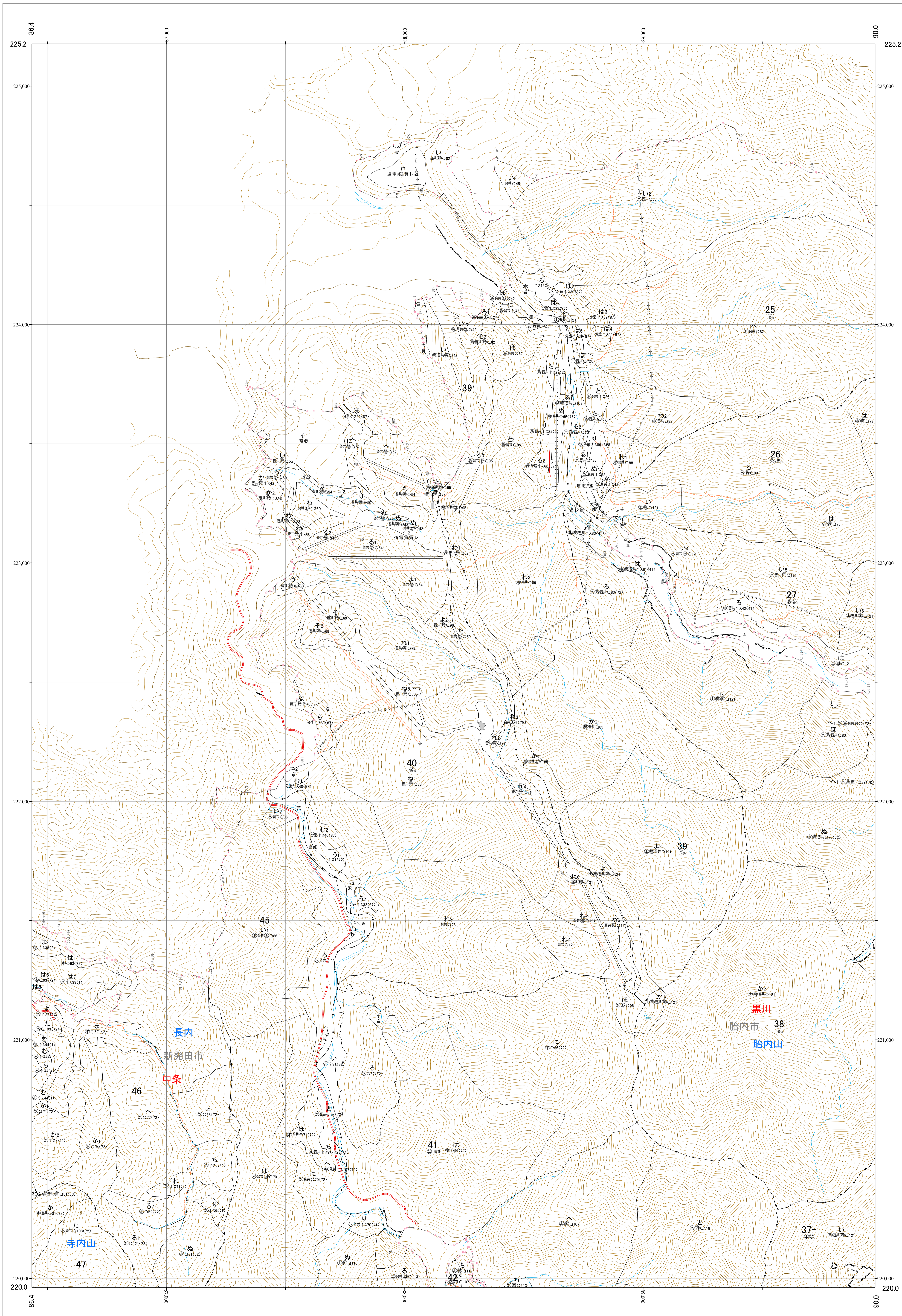
第八公共座標

8.34

下越 174

林班番号: 0025~0027・0038~0041・0045~0046

令和六年度 第七次樹立



林班番号: 0025~0027・0038~0041・0045~0046

下越 174

関東森林管理局 下越森林管理署

1:5,000

0 100 200 300 400 500 1,000m

関東森林管理局 下越森林計画区  
下越森林管理署 基本図 175 (全302)

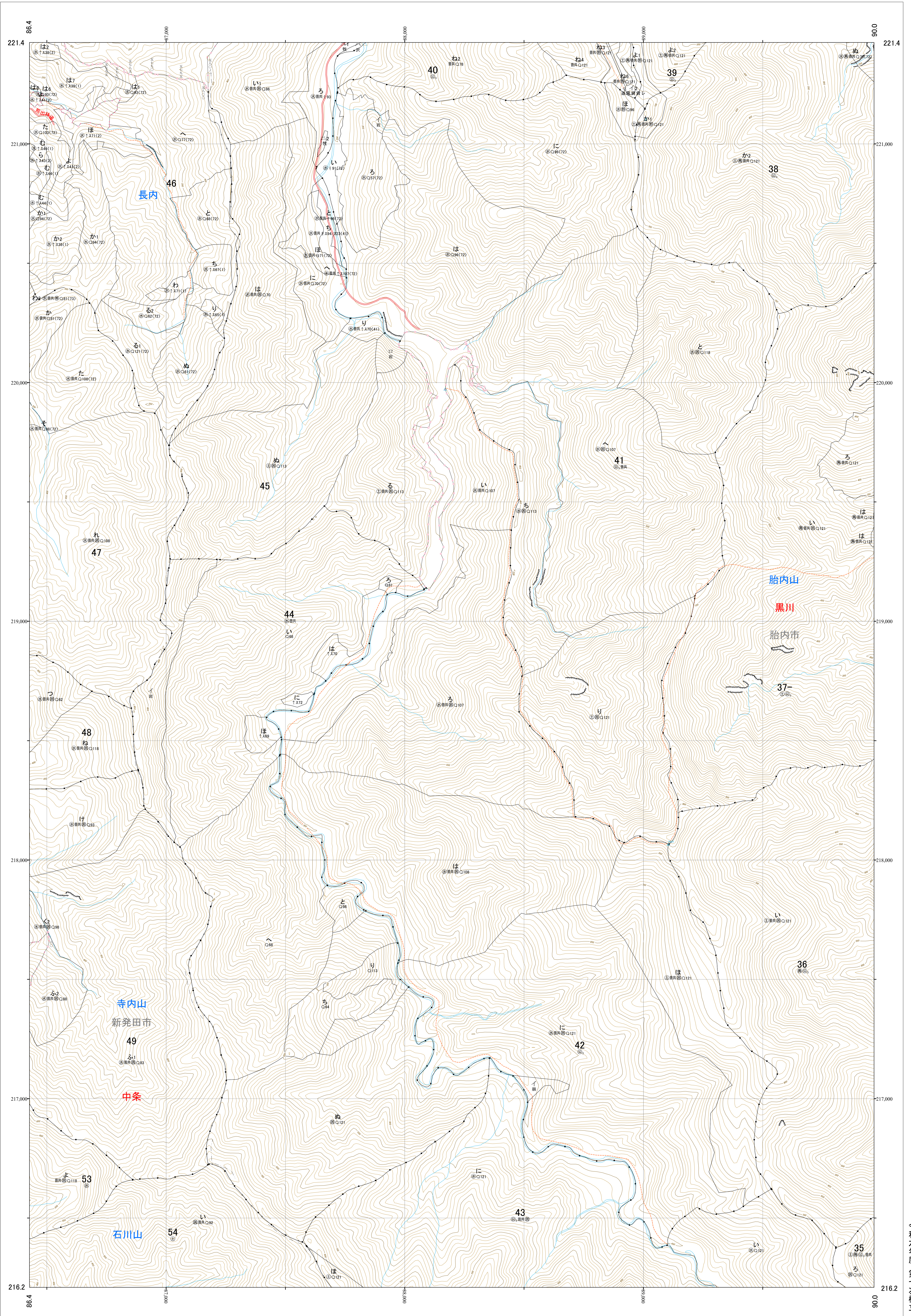
第八公共座標

8.33

下越 175

林班番号: 0036~0049-0053~0054

令和六年度 第七次樹立



林班番号: 0036~0049-0053~0054

下越 175

関東森林管理局 下越森林管理署

1:5,000

0 100 200 300 400 500 1,000m

関東森林管理局 下越森林計画区  
下越森林管理署 基本図 176 (全302)

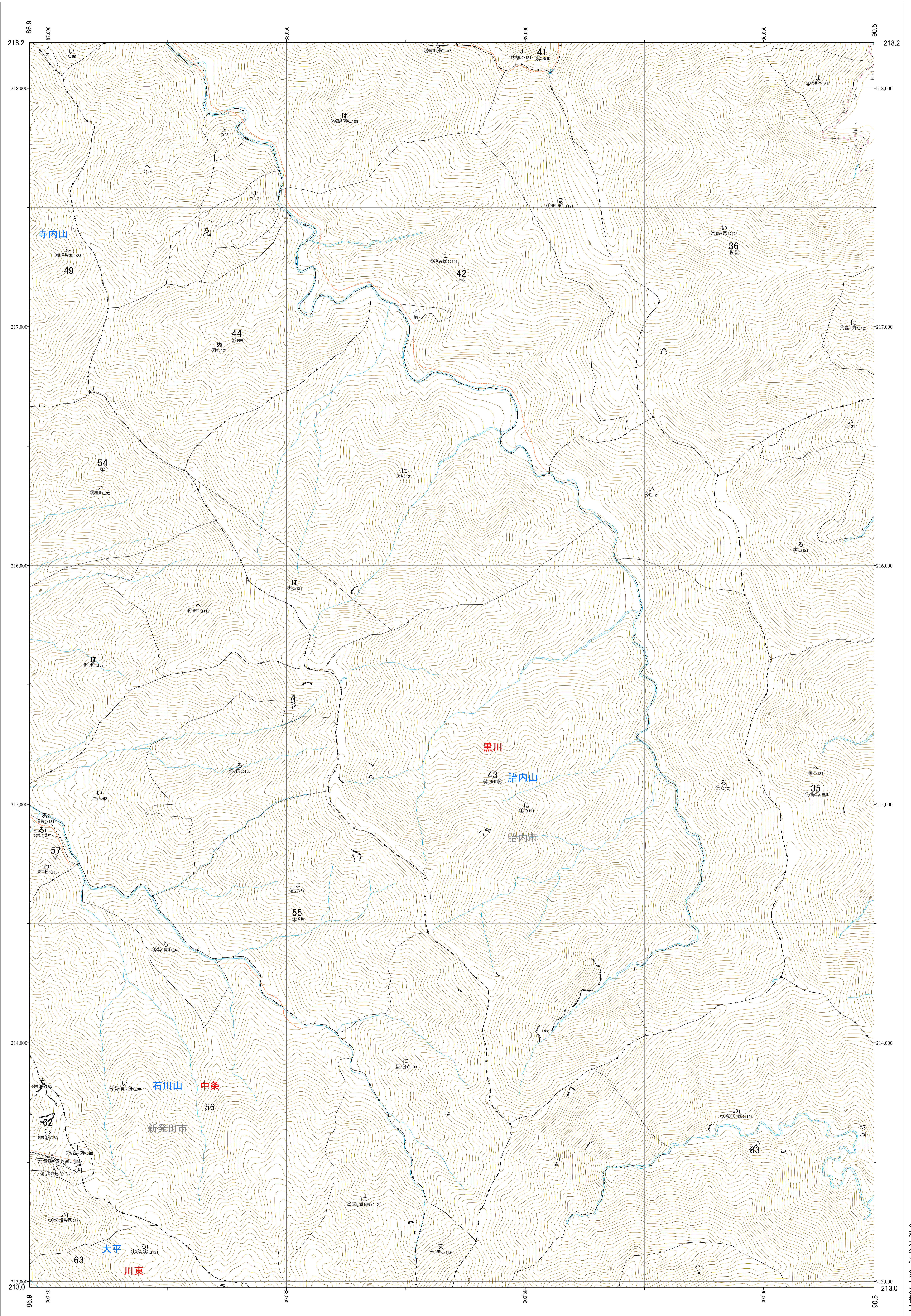
第八公共座標

8.32

下越 176

林班番号: 0033-0035~0036-0042~0044-0049-0054~0056-0063

令和六年度 第七次樹立



林班番号: 0033-0035~0036-0042~0044-0049-0054~0056-0063

下越 176

関東森林管理局 下越森林管理署

1:5,000

0 100 200 300 400 500 1,000m

関東森林管理局 下越森林計画区  
下越森林管理署 基本図 177 (全302)

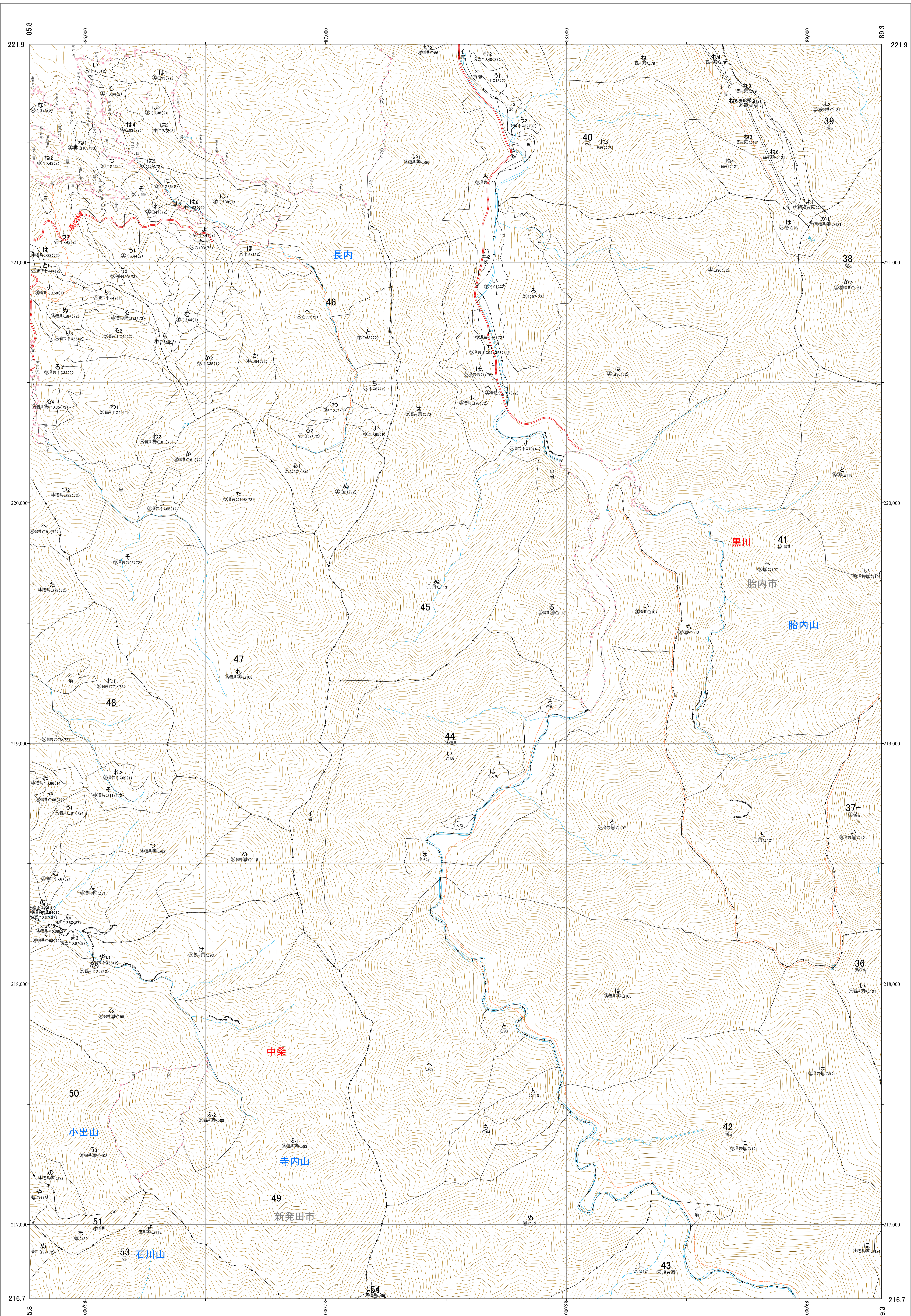
第八公共座標

8.33

下越 177

林班番号: 0039~0049-0053~0054

令和六年度 第七次樹立



林班番号: 0039~0049-0053~0054

下越 177

関東森林管理局 下越森林管理署

1:5,000

0 100 200 300 400 500 1,000m

関東森林管理局 下越森林計画区  
下越森林管理署 基本図 178 (全302)

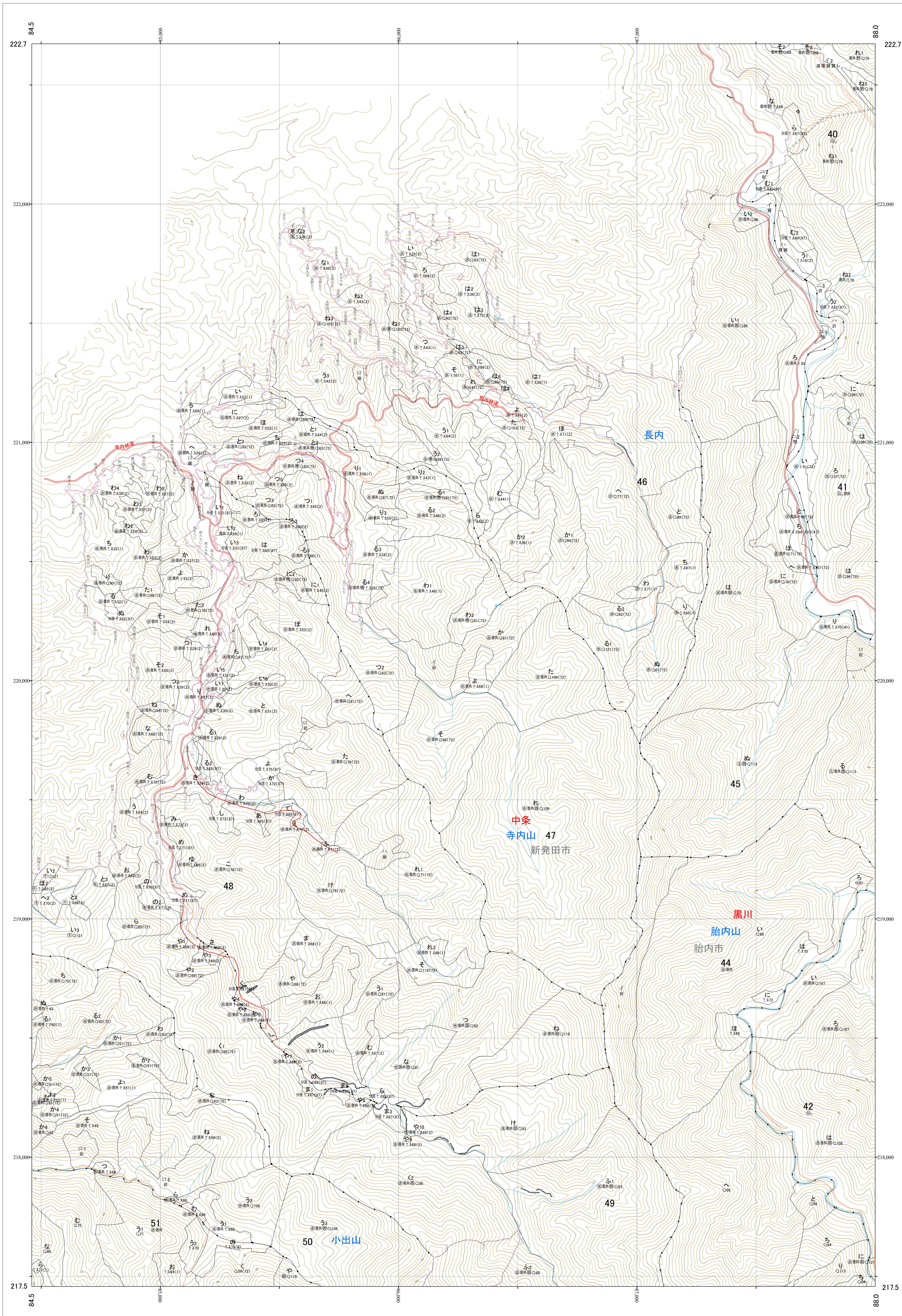
第八公共座標

8.34

下越 178

林班番号: 0040~0042・0044~0051

令和六年度 第七次樹立



林班番号: 0040~0042・0044~0051

下越 178

関東森林管理局 下越森林管理署

1:5,000

0 100 200 300 400 500 1,000m



関東森林管理局 下越森林計画区  
下越森林管理署 基本図 179 (全302)

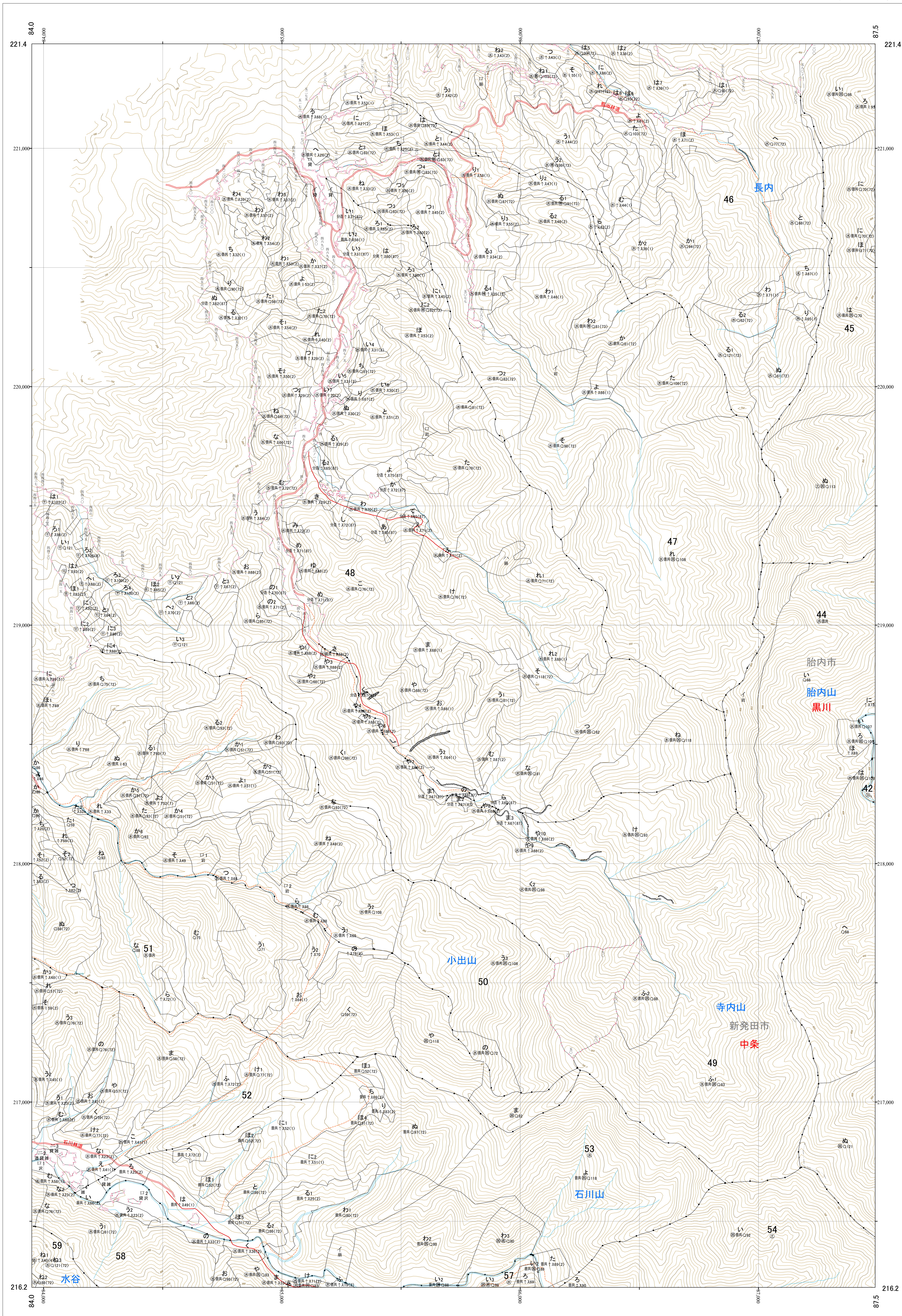
第八公共座標

8.34

下越 179

林班番号: 0041~0042・0044~0054・0058

令和六年度 第七次樹立



林班番号: 0041~0042・0044~0054・0058

下越 179

関東森林管理局 下越森林管理署

1:5,000

0 100 200 300 400 500 1,000m

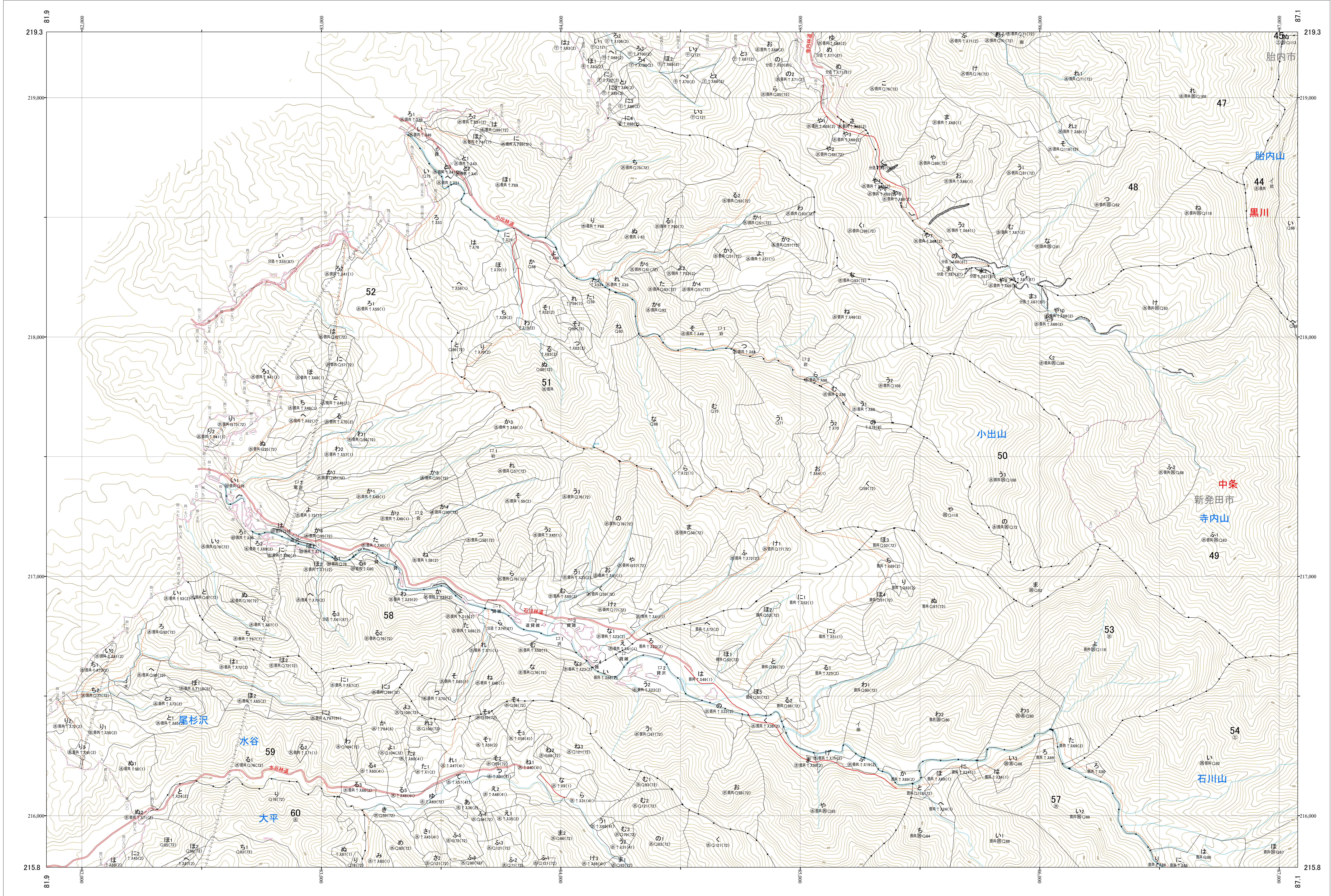
関東森林管理局 下越森林計画区  
下越森林管理署 基本図 180 (全302)

第四公共座標

8.34

下越 180  
林班番号: 0044-0047~0054-0057~0061

令和六年度  
第七次樹立



林班番号: 0044-0047~0054-0057~0061

下越 180

関東森林管理局  
下越森林管理署

1:5,000

0 100 200 300 400 500 1,000m