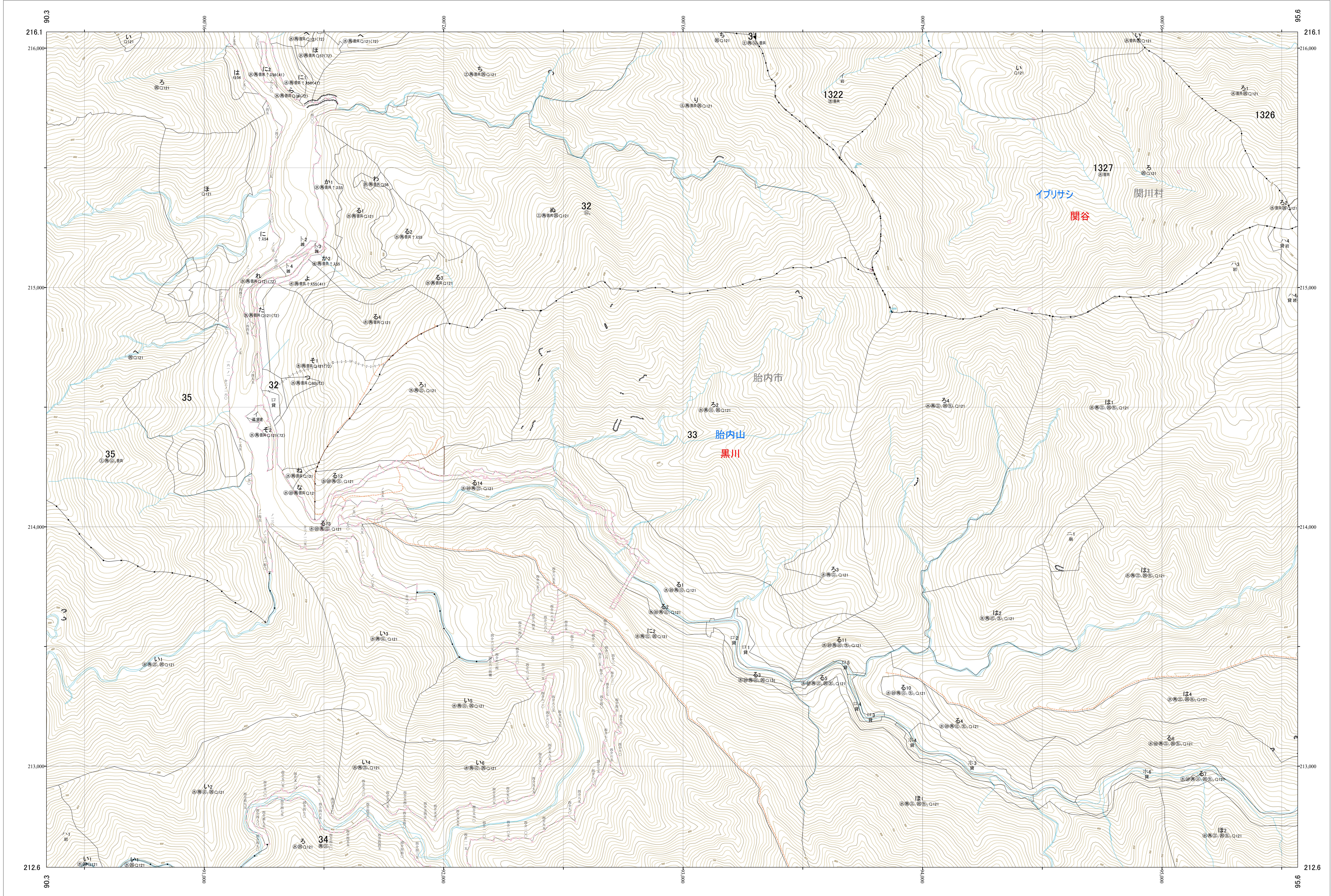
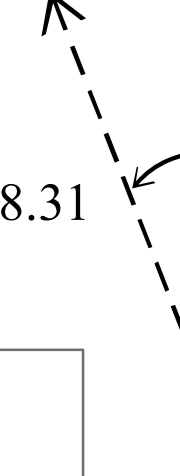


関東森林管理局 下越森林計画区
下越森林管理署 基本図 161 (全302)

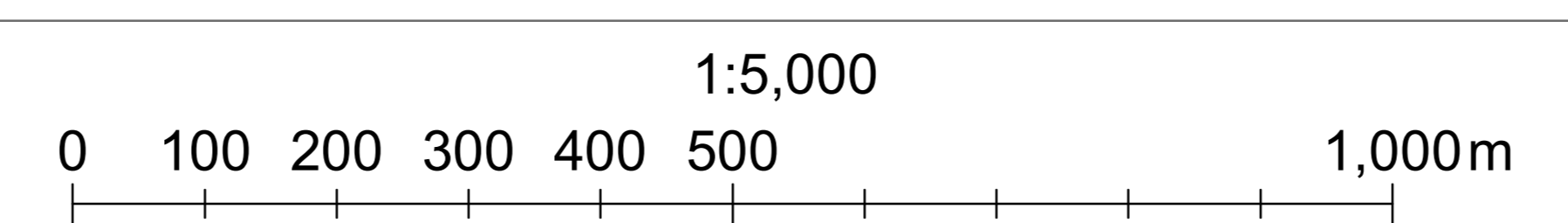
第四公共座標



下越 161

林班番号: 0032~0035

令和六年度 第七次樹立



林班番号: 0032~0035

下越 161

関東森林管理局 下越森林管理署

関東森林管理局 下越森林計画区
下越森林管理署 基本図 162 (全302)

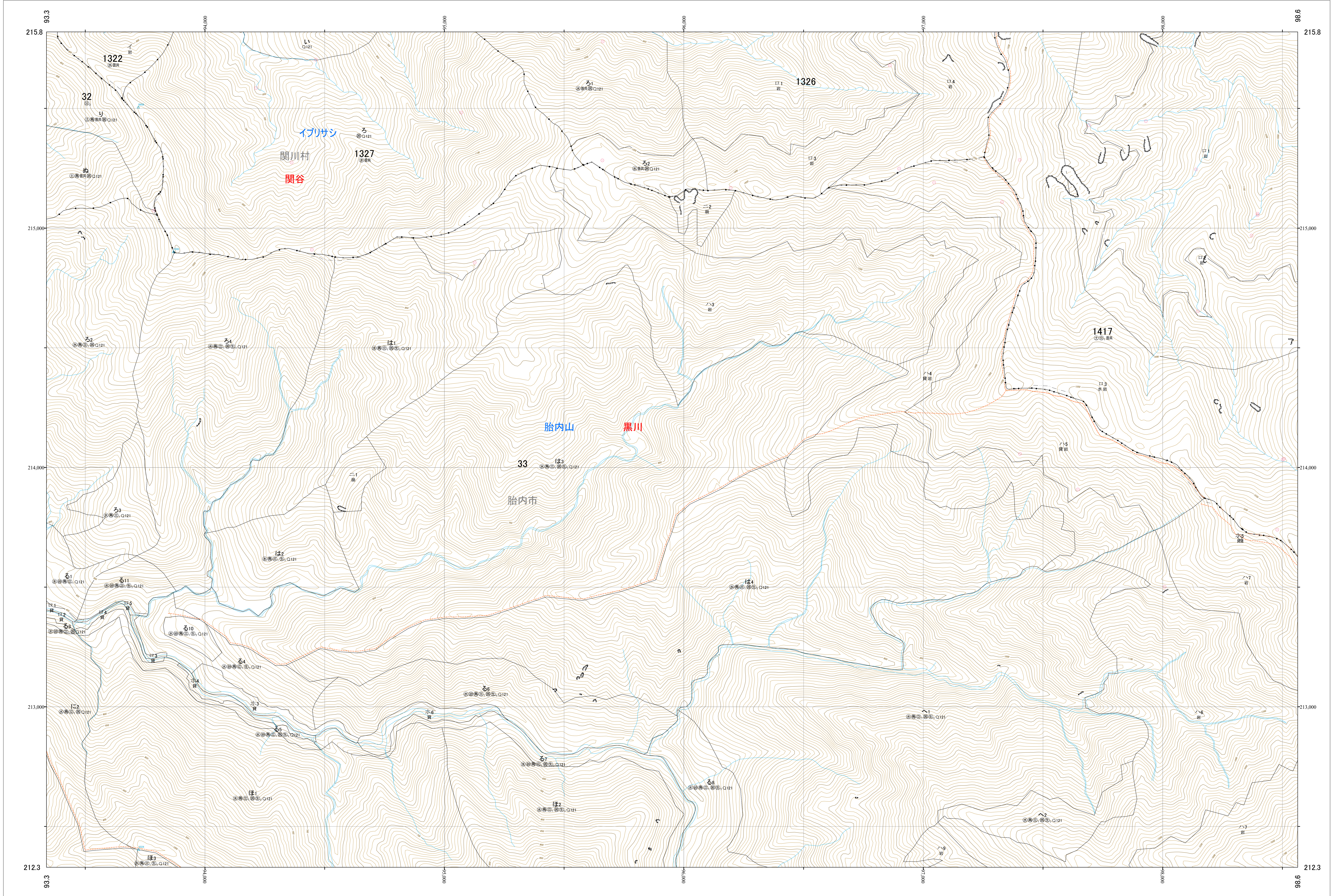
第四公共座標

8.31

下越 162

林班番号: 0032~0033

令和六年度 第七次樹立



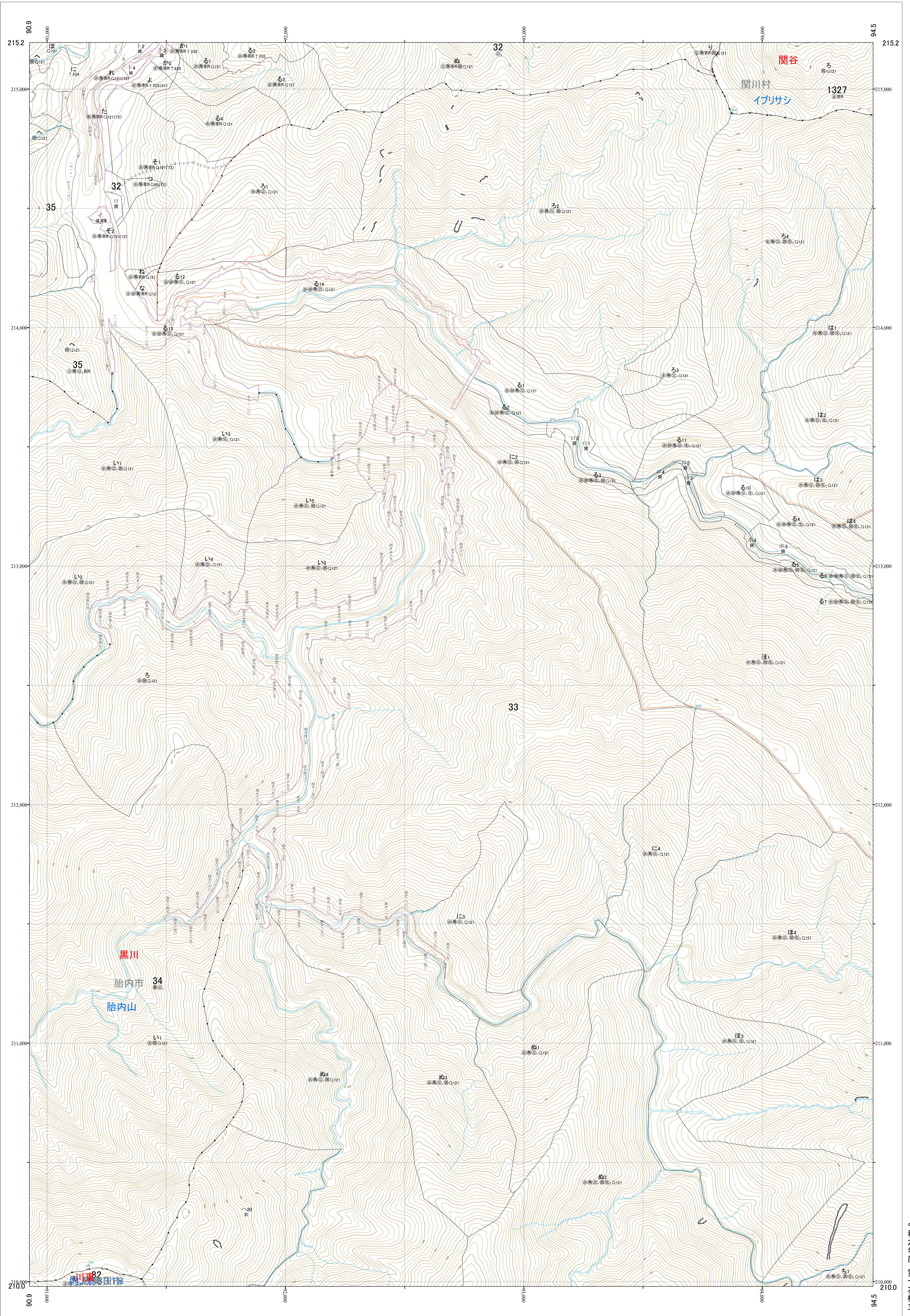
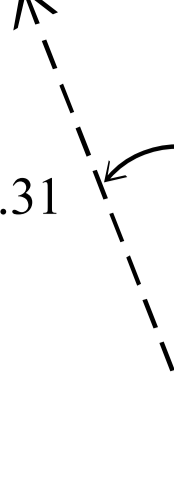
林班番号: 0032~0033

下越 162

関東森林管理局 下越森林管理署

関東森林管理局 下越森林計画区
下越森林管理署 基本図 163 (全302)

第八公共座標



林班番号: 0032~0035

林班番号: 0032~0035

下越 163

関東森林管理局 下越森林管理署

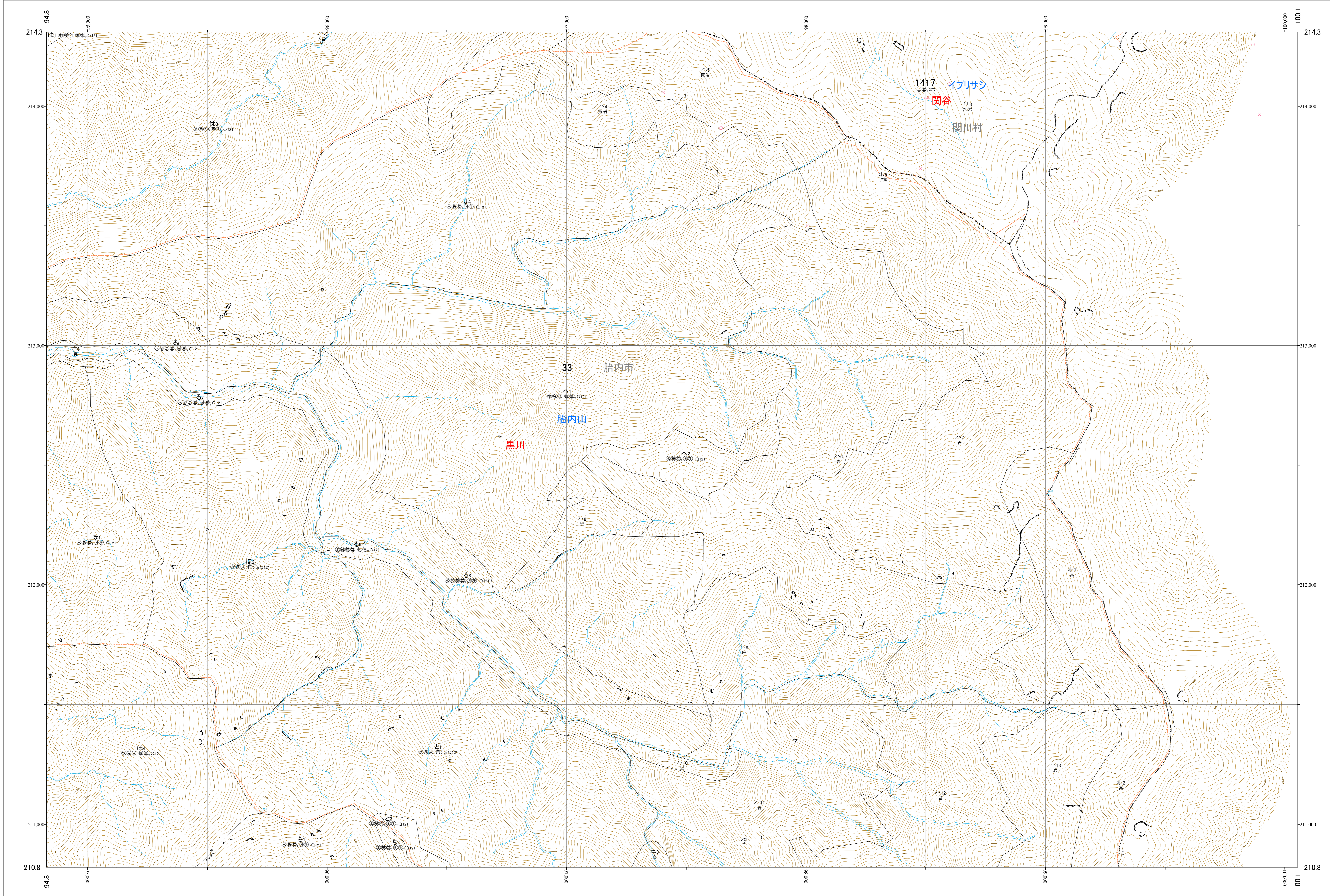
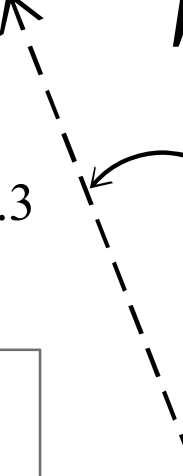
令和六年度 第七次樹立

1:5,000

0 100 200 300 400 500 1,000m

関東森林管理局 下越森林計画区
下越森林管理署 基本図 164 (全302)

第四公共座標

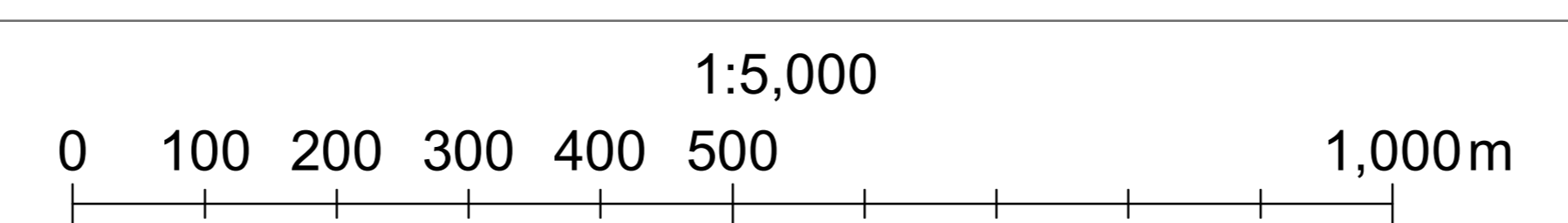


下越 164
林班番号: 0033

林班番号: 0033
下越 164

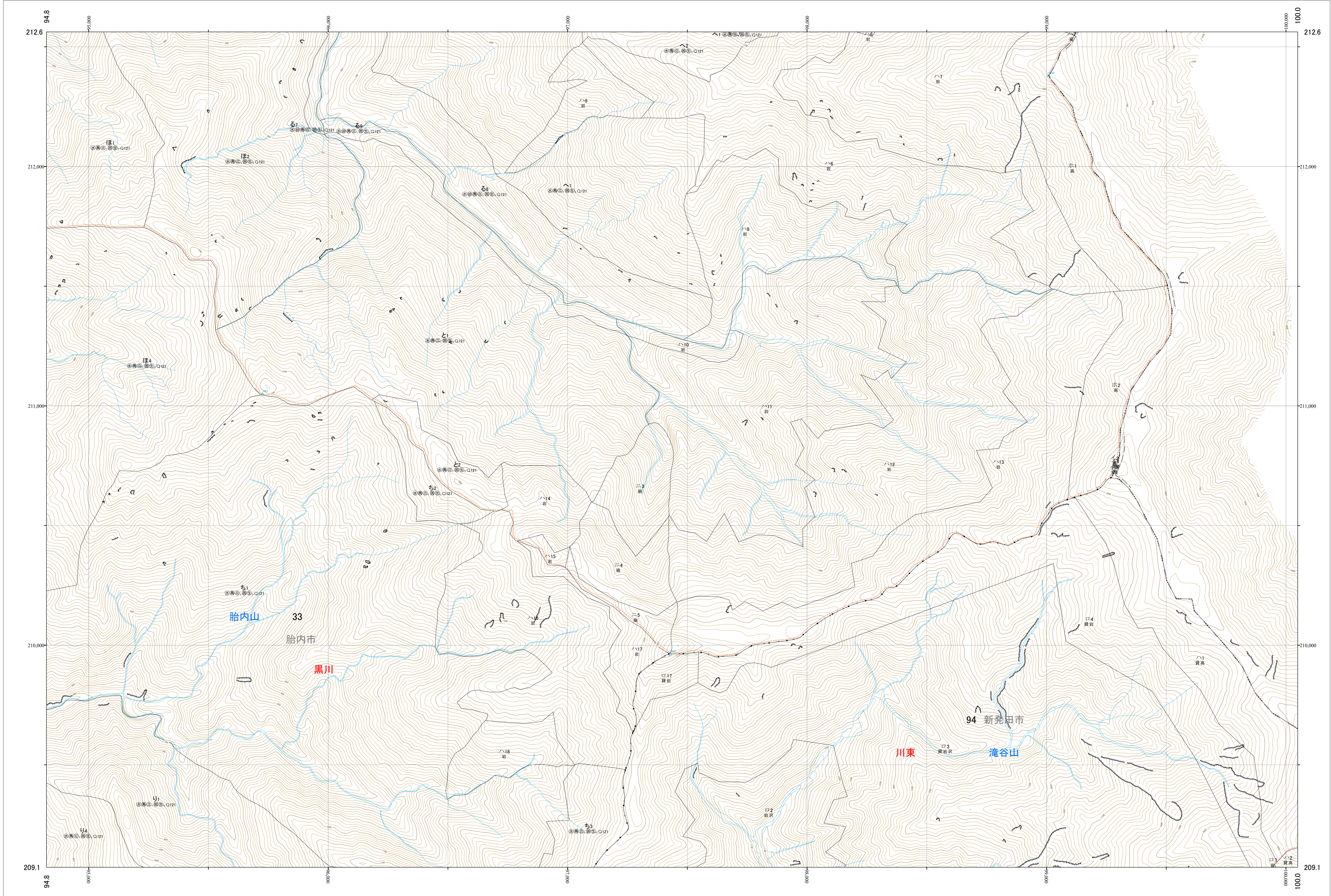
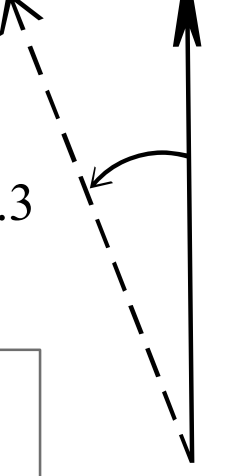
関東森林管理局 下越森林管理署

令和六年度 第七次樹立



関東森林管理局 下越森林計画区
下越森林管理署 基本図 165 (全302)

第四公共座標



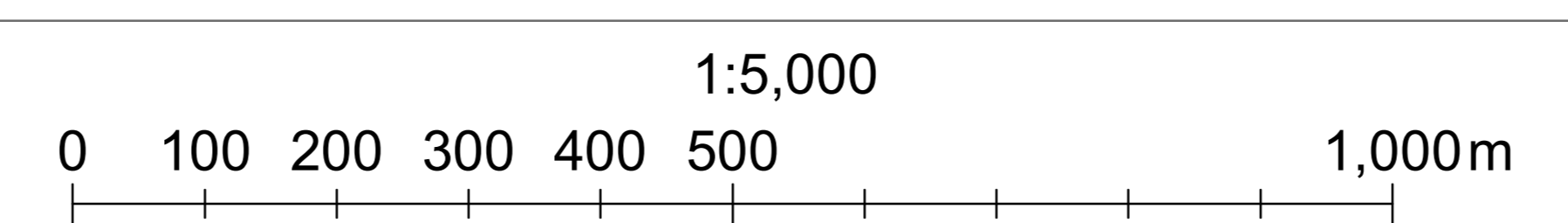
下越 165
林班番号:0033-0094

林班番号:0033-0094

下越 165

関東森林管理局 下越森林管理署

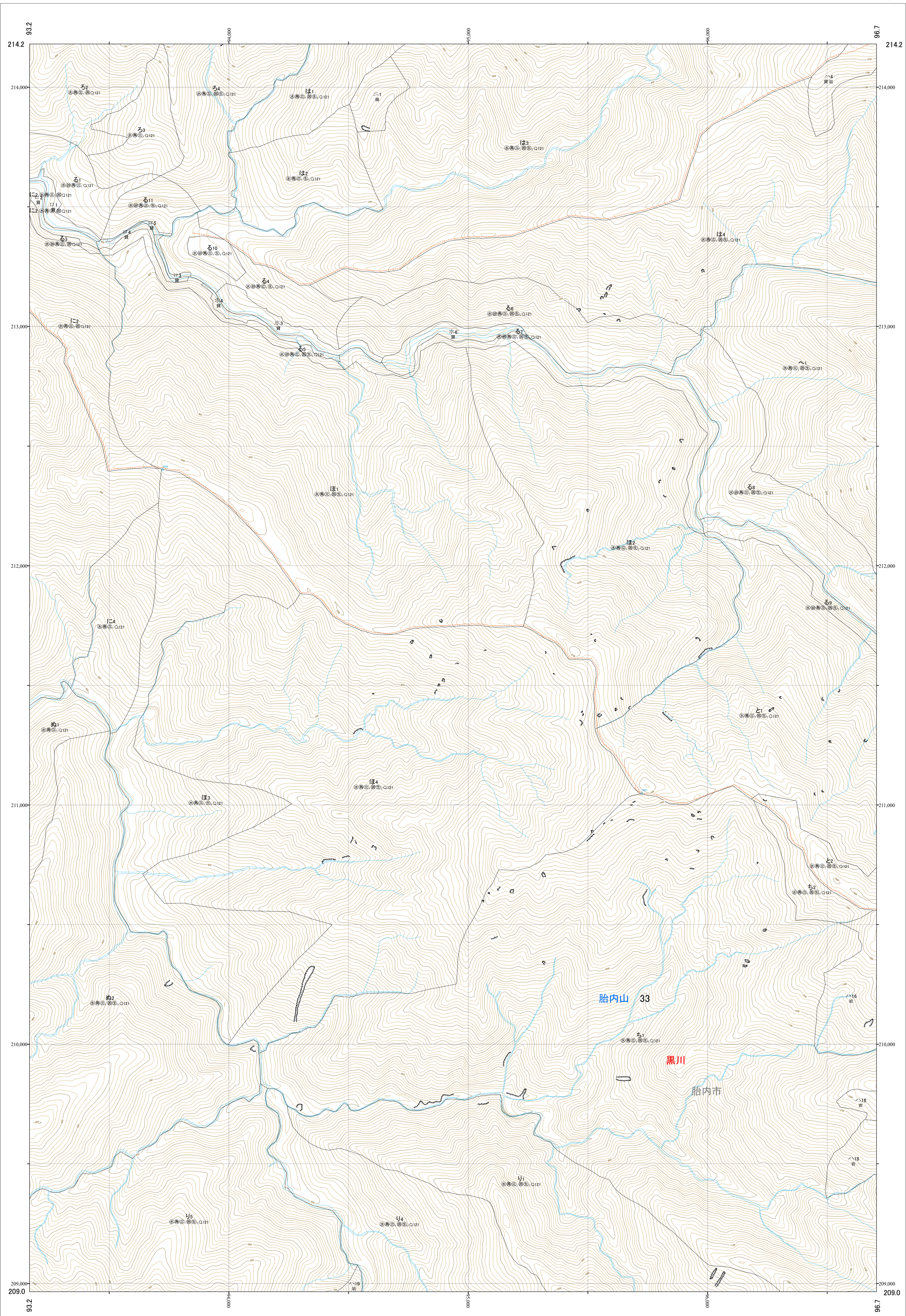
令和六年度 第七次樹立



関東森林管理局 下越森林計画区
下越森林管理署 基本図 166 (全302)

第八公共座標

8.3



下越 166

林班番号: 0033

林班番号: 0033

下越 166

関東森林管理局 下越森林管理署

令和六年度 第七次樹立

1:5,000

0 100 200 300 400 500 1,000m

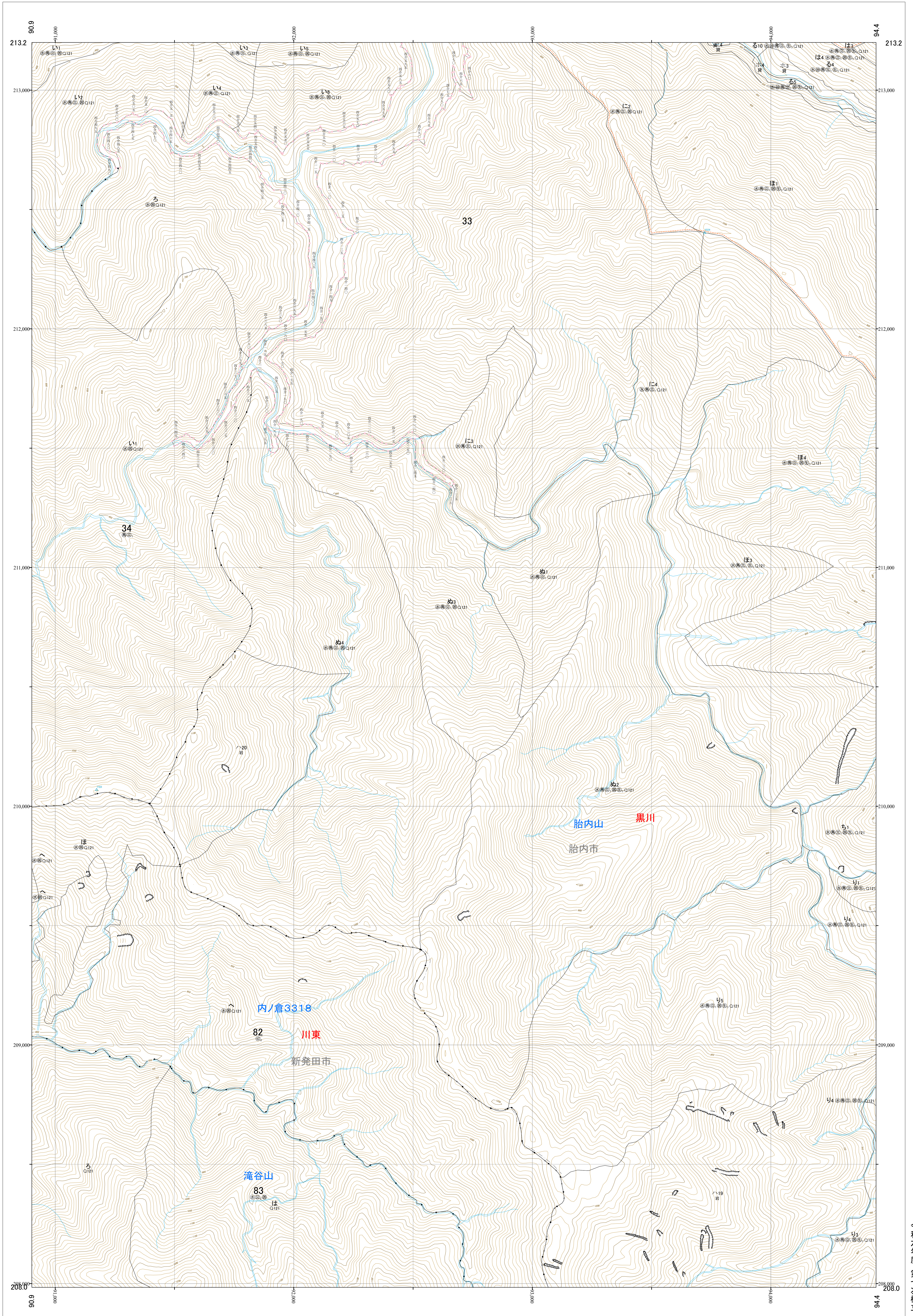
関東森林管理局 下越森林計画区
下越森林管理署 基本図 167 (全302)

第八公共座標

下越 167

林班番号: 0033~0034・0082~0083

令和六年度 第七次樹立



林班番号: 0033~0034・0082~0083

下越 167

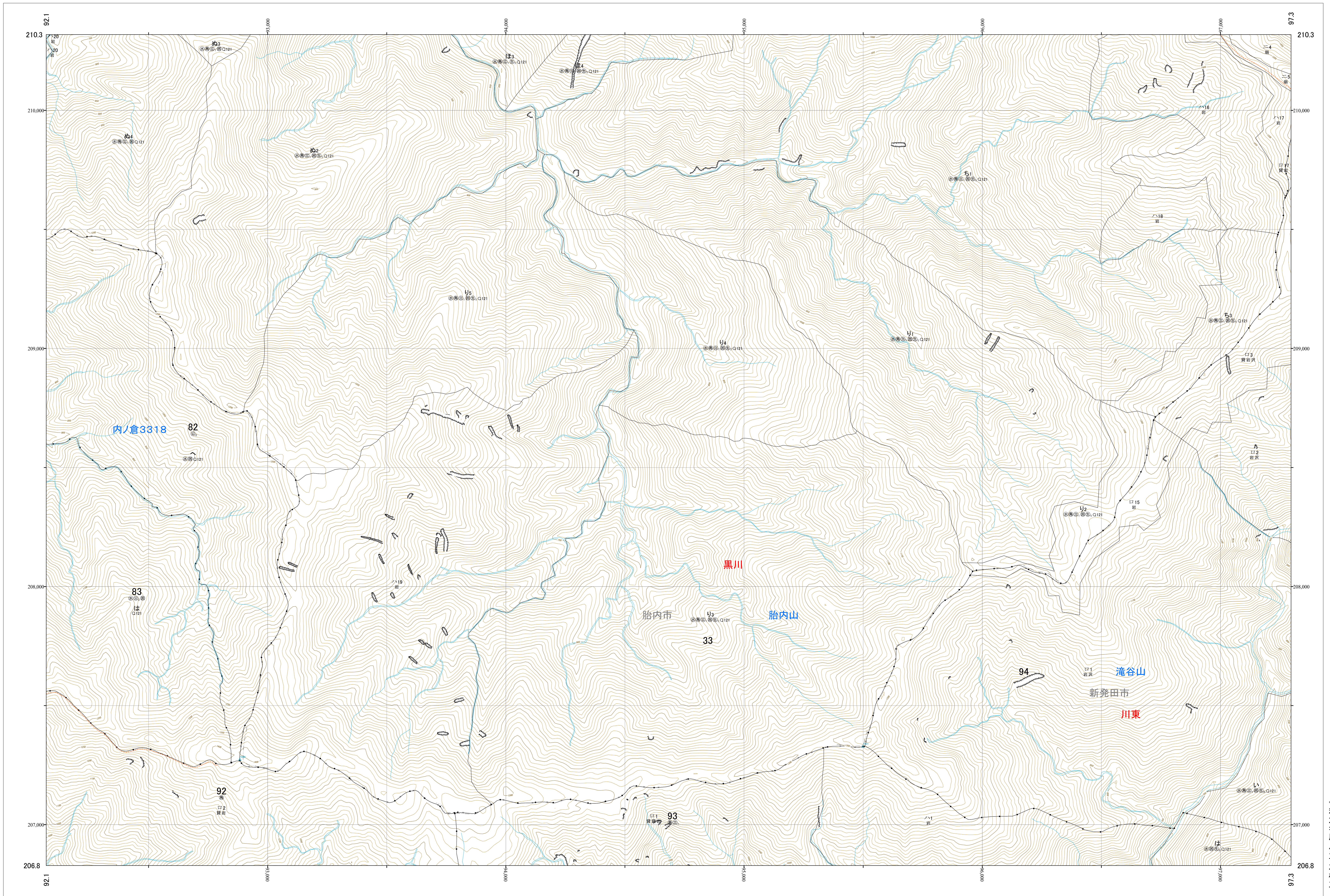
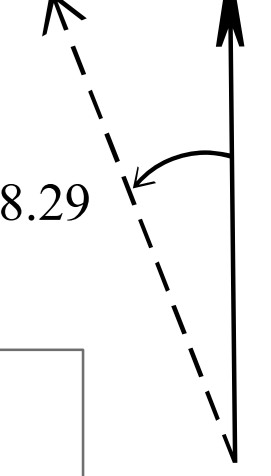
関東森林管理局 下越森林管理署

1:5,000

0 100 200 300 400 500 1,000m

関東森林管理局 下越森林計画区
下越森林管理署 基本図 168 (全302)

第四公共座標



下越 168

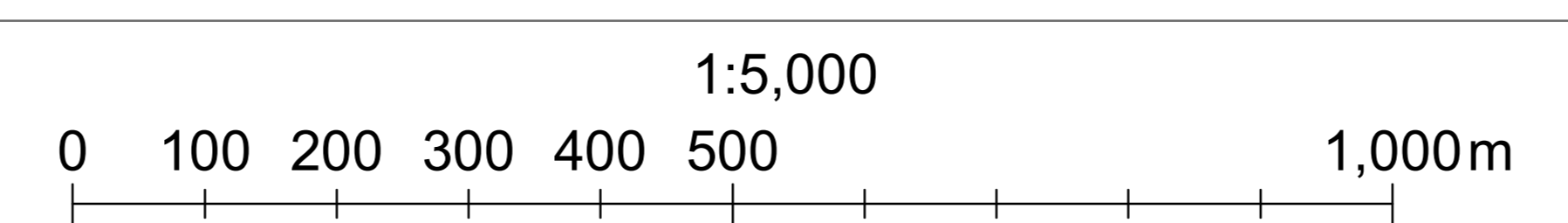
林班番号: 0033・0082~0083・0092~0094

令和六年度 第七次樹立

林班番号: 0033・0082~0083・0092~0094

下越 168

関東森林管理局 下越森林管理署

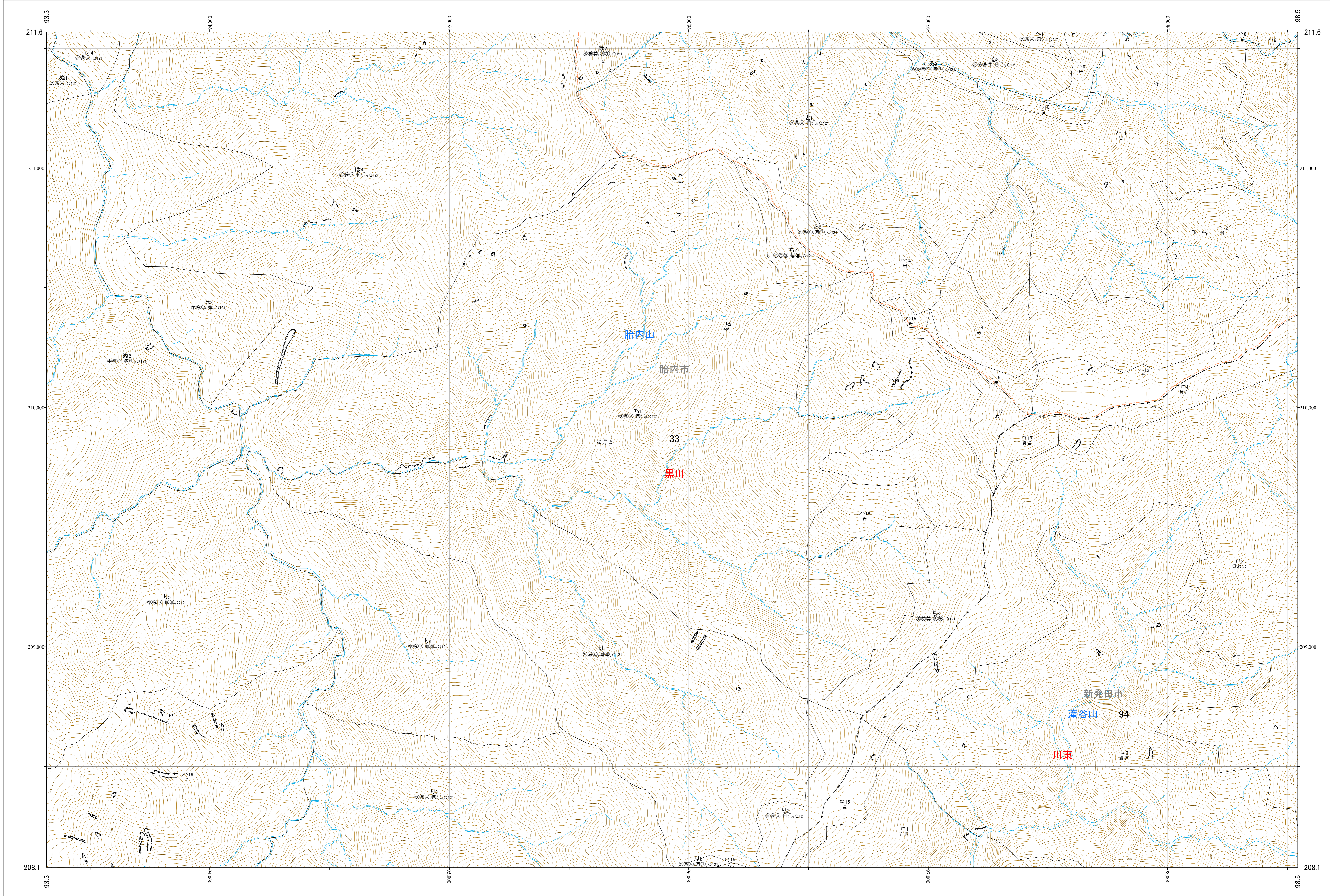


関東森林管理局 下越森林計画区
下越森林管理署 基本図 169 (全302)

第四公共座標

下越 169
林班番号:0033-0094

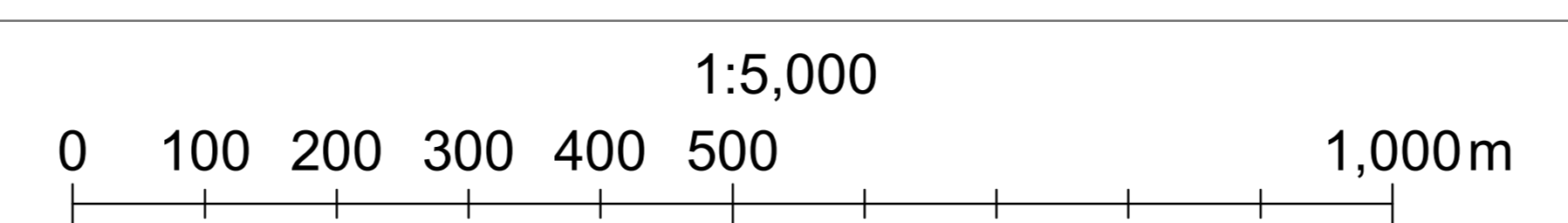
令和六年度 第七次樹立



林班番号:0033-0094

下越 169

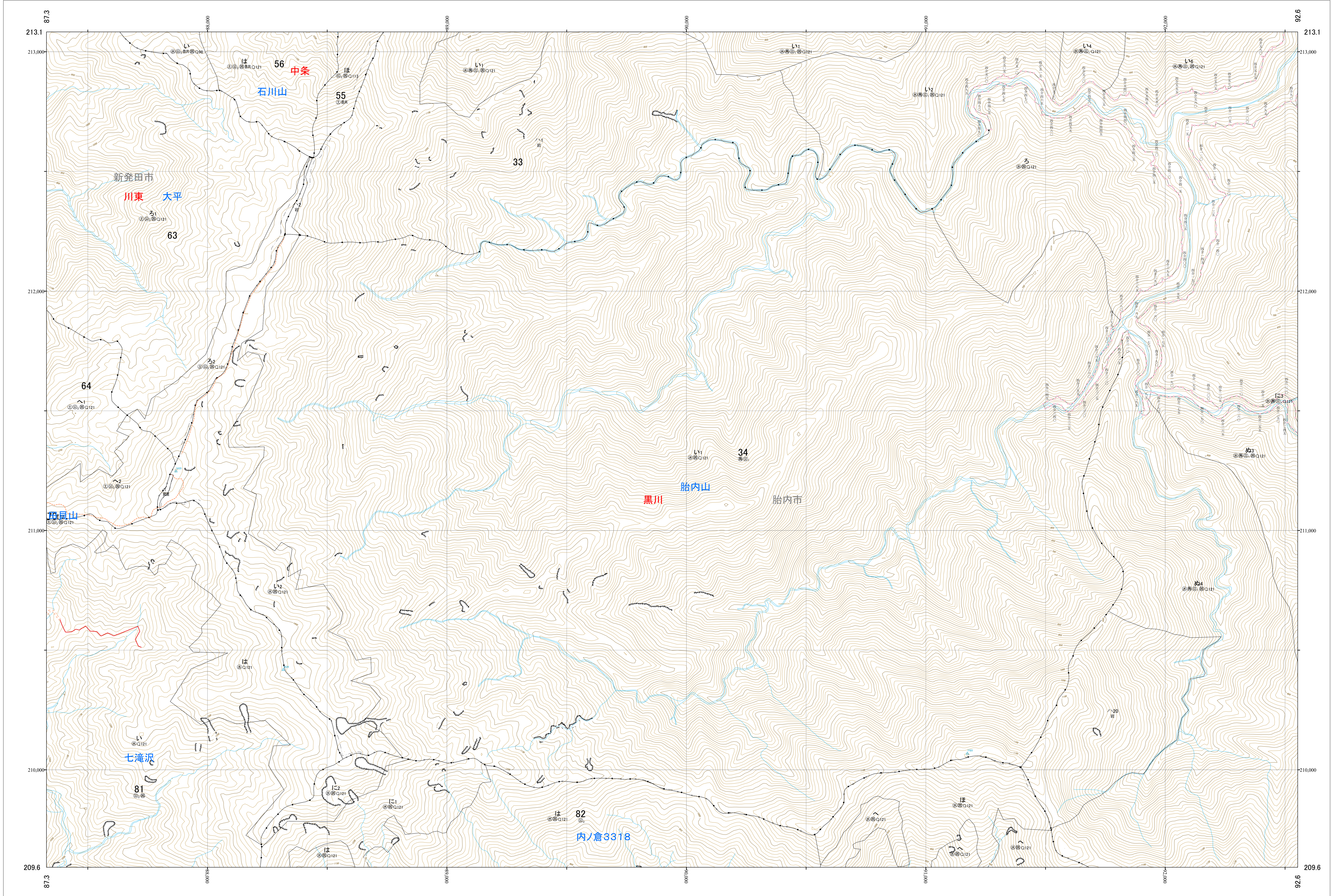
関東森林管理局 下越森林管理署



関東森林管理局 下越森林計画区
下越森林管理署 基本図 170 (全302)

第四公共座標

8.31



下越 170

林班番号: 0033~0034・0055~0056・0063~0064・0070・0081~0082

令和六年度 第七次樹立

林班番号: 0033~0034・0055~0056・0063~0064・0070・0081~0082

下越 170

関東森林管理局 下越森林管理署

