

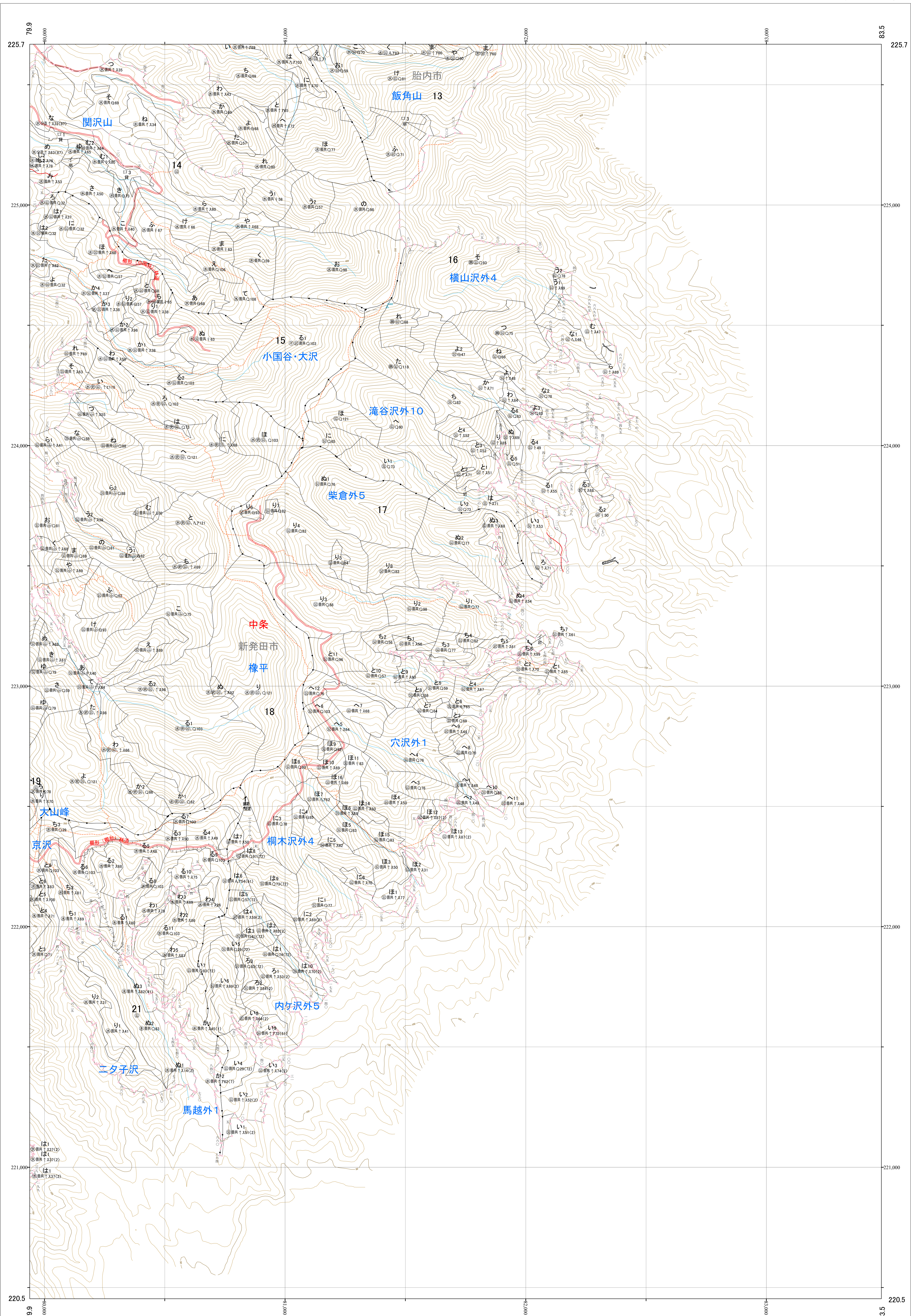
関東森林管理局 下越森林計画区
下越森林管理署 基本図 151 (全302)

第八公共座標

8.36

下越 151

林班番号: 0013~0018-0021



林班番号: 0013~0018-0021

関東森林管理局 下越森林管理署
下越 151

令和六年度 第七次樹立

1:5,000

0 100 200 300 400 500 1,000m

関東森林管理局 下越森林計画区
下越森林管理署 基本図 152 (全302)

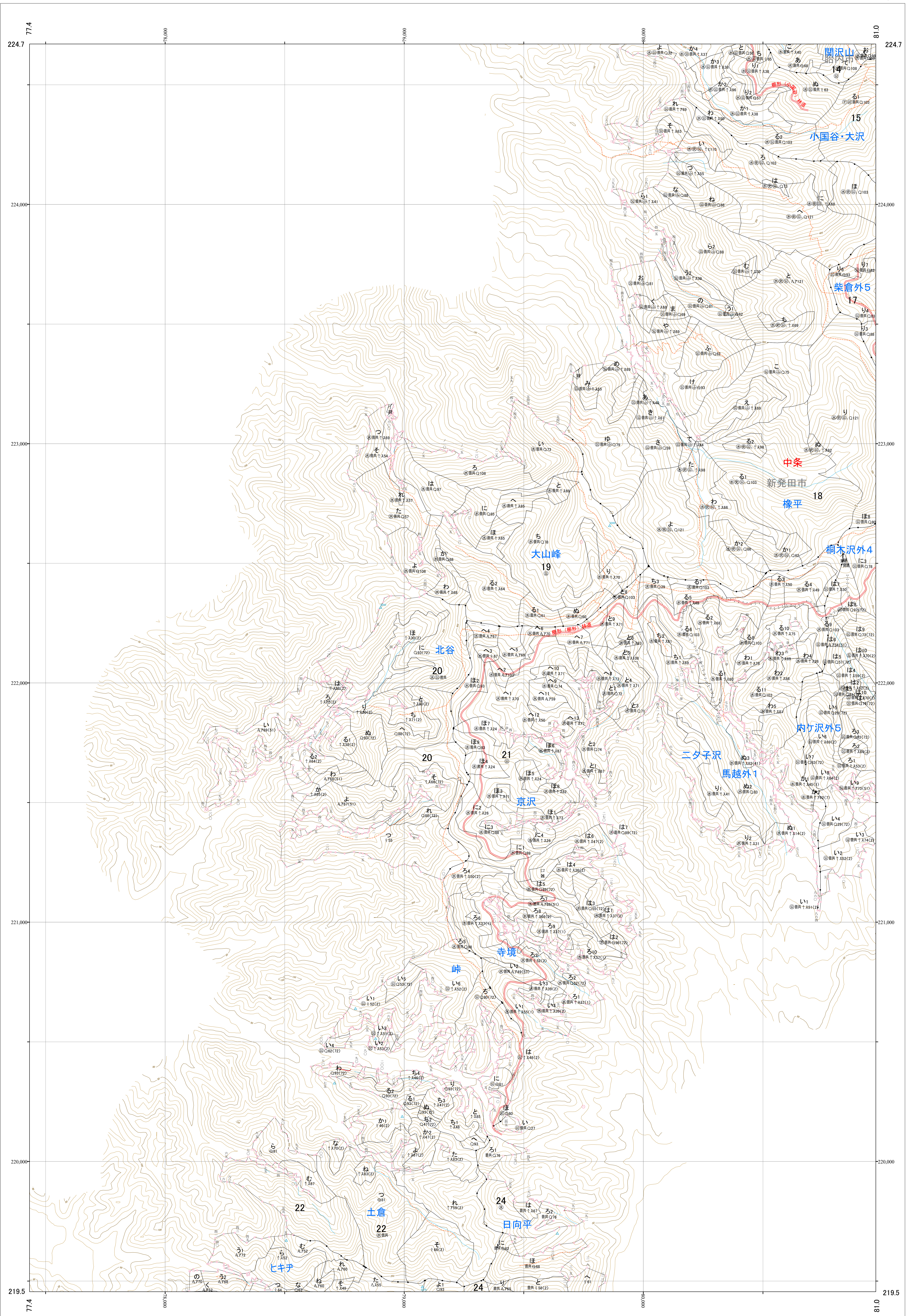
第八公共座標

8.36

下越 152

林班番号: 0015-0017~0022-0024

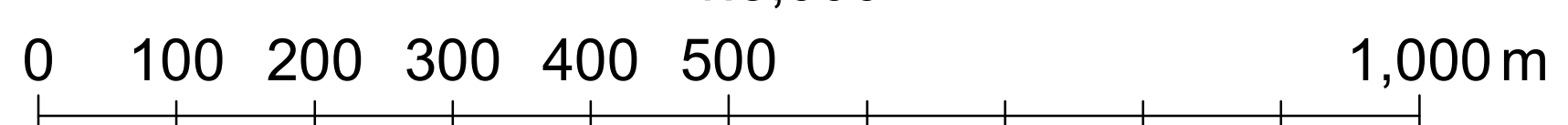
令和六年度 第七次樹立



林班番号: 0015-0017~0022-0024

関東森林管理局 下越森林管理署
下越 152

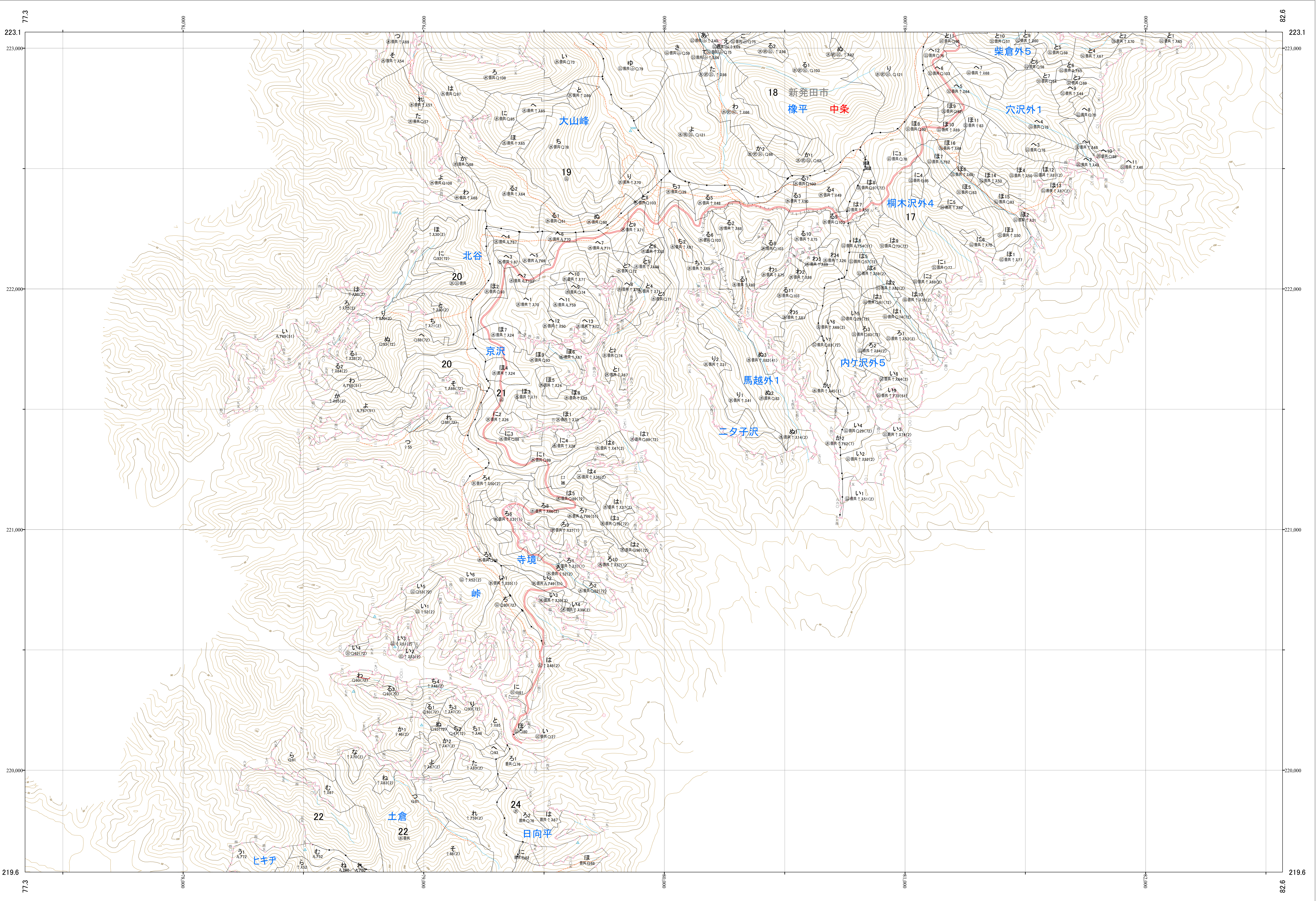
1:5,000



関東森林管理局 下越森林計画区 下越森林管理署 基本図 153 (全302)

第四公共座標

8.36



下越 153

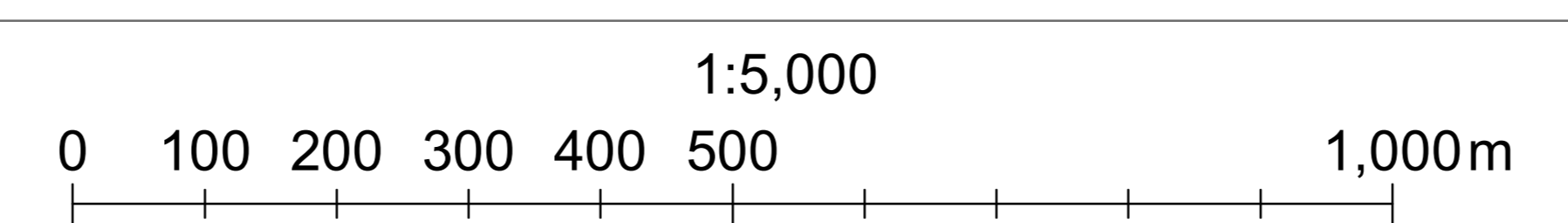
林班番号: 0017~0022-0024

令和六年度 第七次樹立

林班番号: 0017~0022-0024

下越 153

関東森林管理局 下越森林管理署

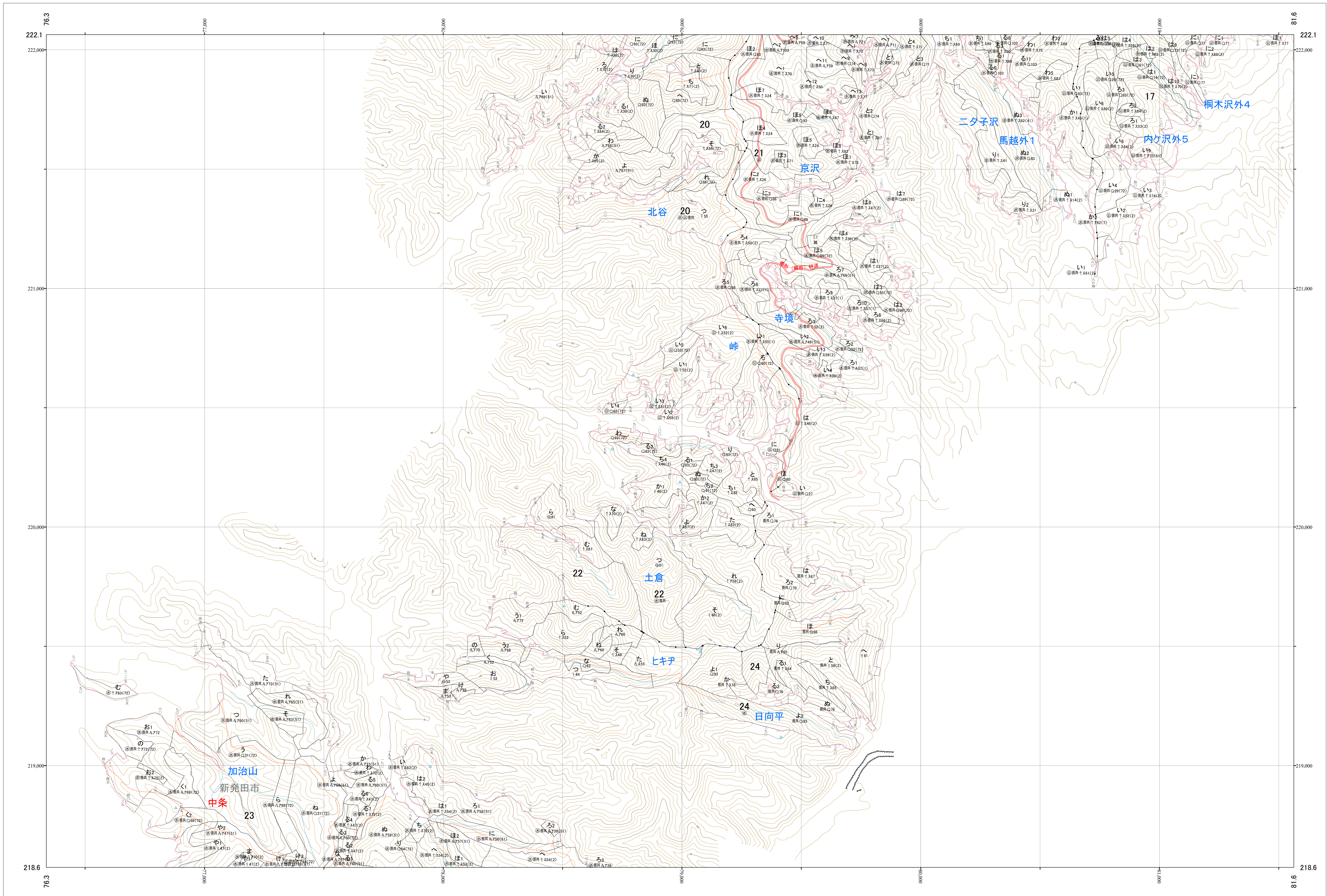


1:5,000

関東森林管理局 下越森林計画区
下越森林管理署 基本図 154 (全302)

第四公共座標

8.36



下越 154

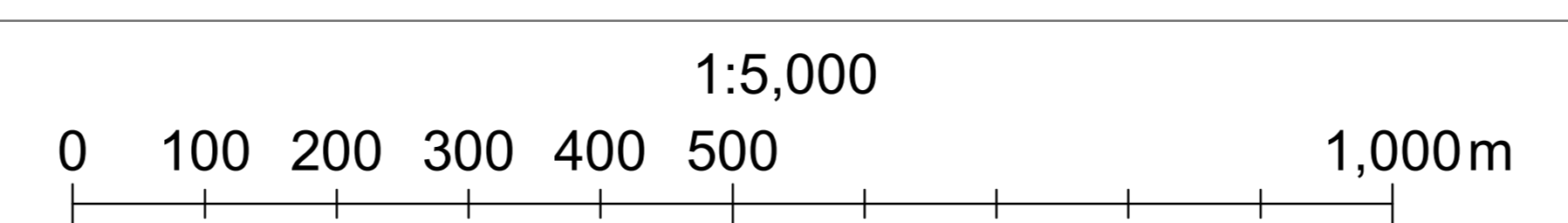
林班番号: 0017-0020~0024

令和六年度 第七次樹立

林班番号: 0017-0020~0024

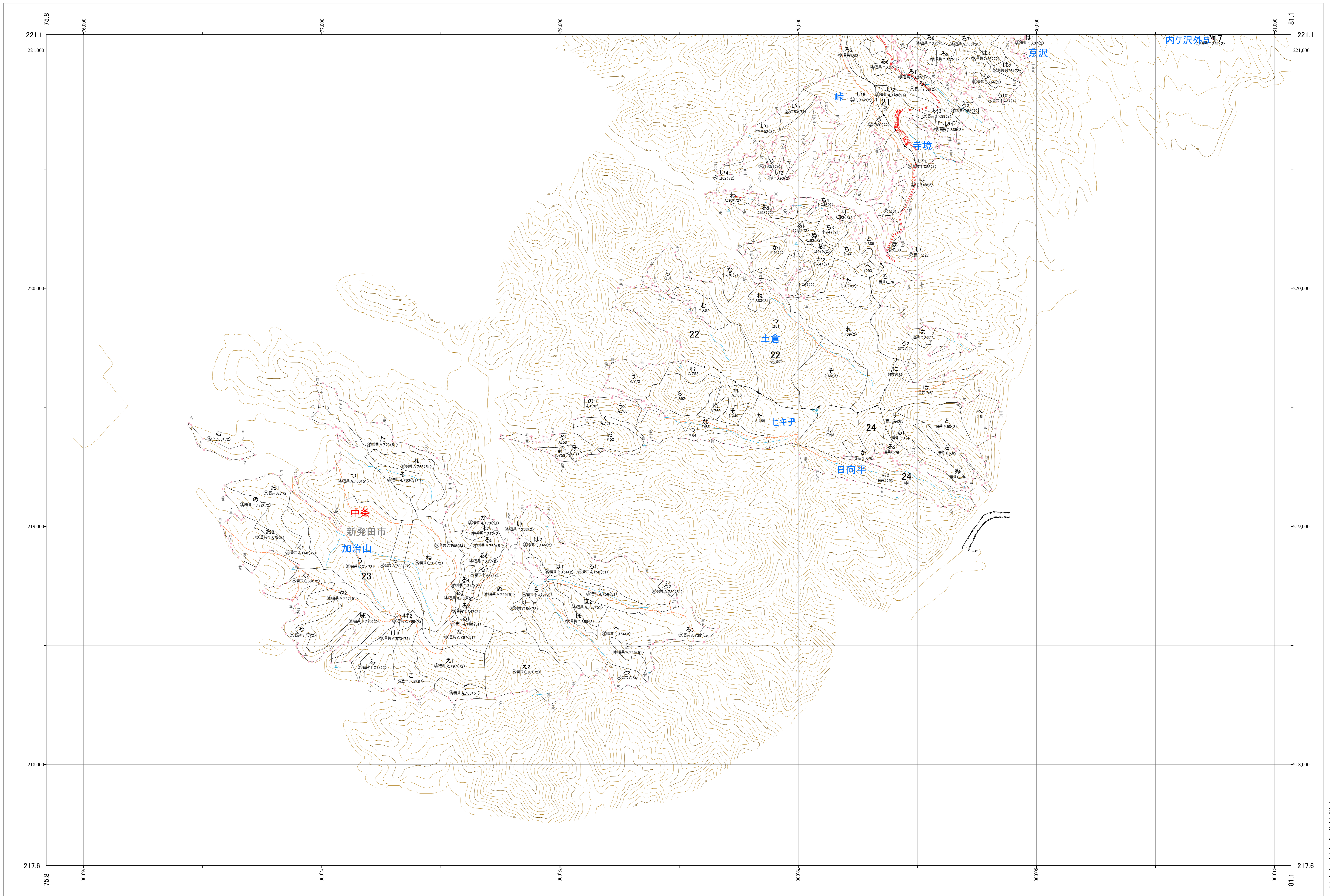
下越 154

関東森林管理局 下越森林管理署



関東森林管理局 下越森林計画区
下越森林管理署 基本図 155 (全302)

第四公共座標



下越 155

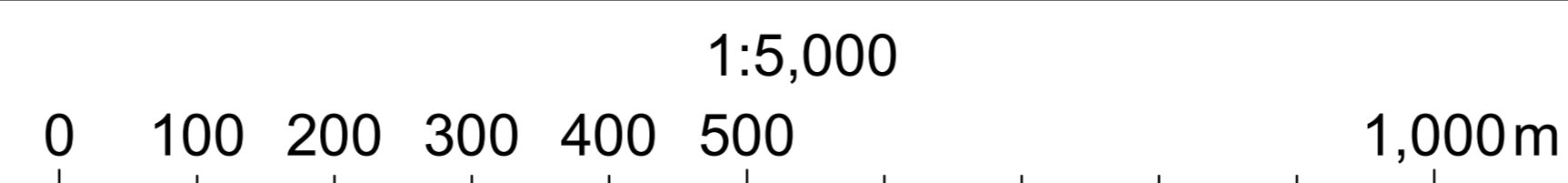
林班番号: 0021~0024

令和六年度 第七次樹立

林班番号: 0021~0024

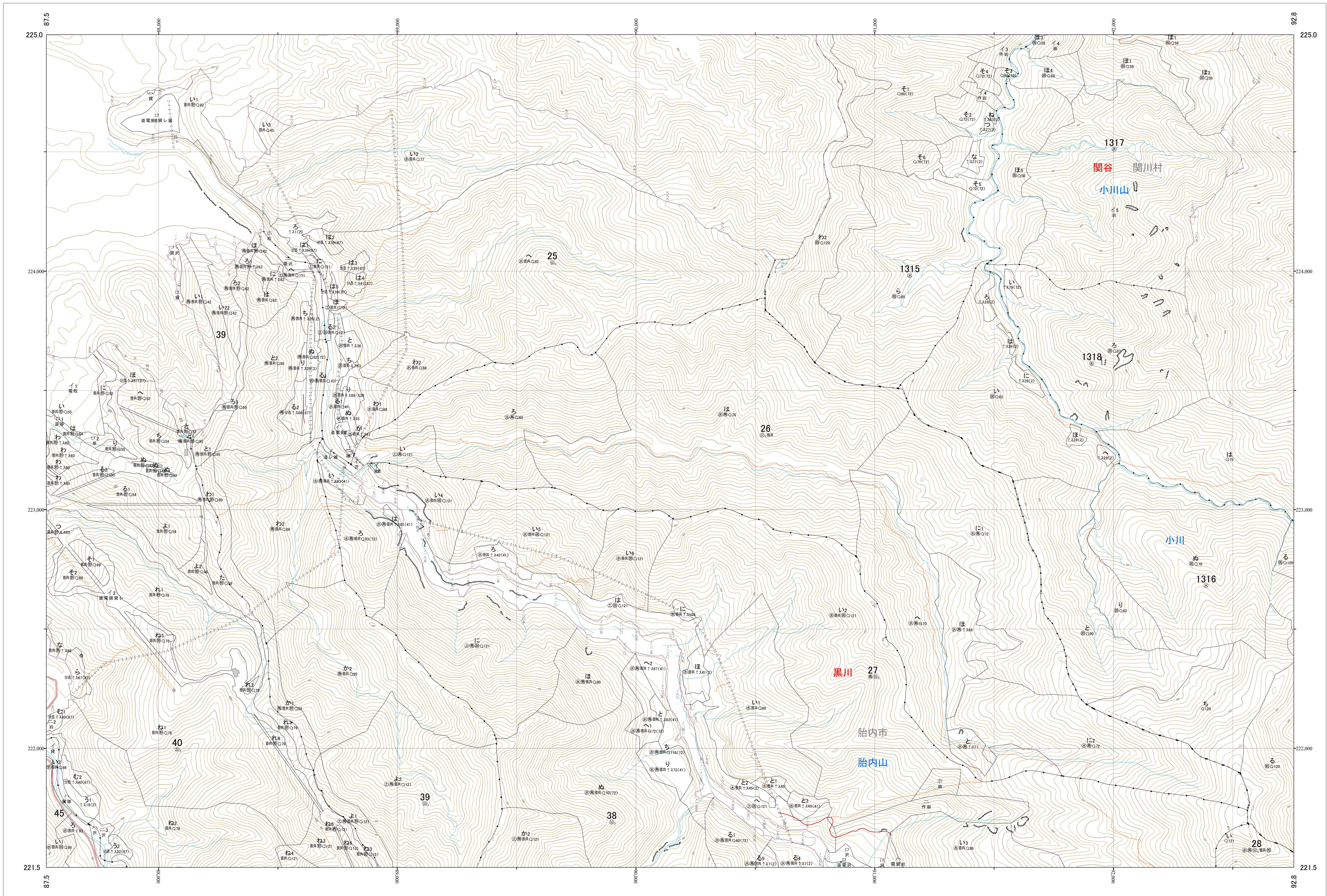
下越 155

関東森林管理局 下越森林管理署



関東森林管理局 下越森林計画区
下越森林管理署 基本図 156 (全302)

第四公共座標



下越 156

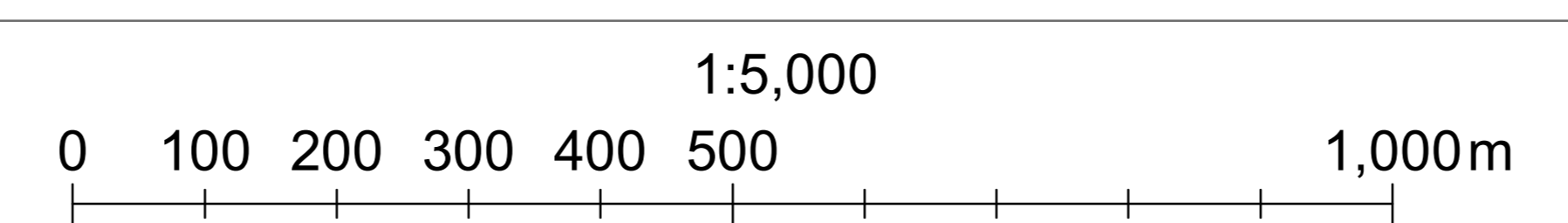
林班番号: 0025~0028・0038~0041・0045

令和六年度 第七次樹立

林班番号: 0025~0028・0038~0041・0045

下越 156

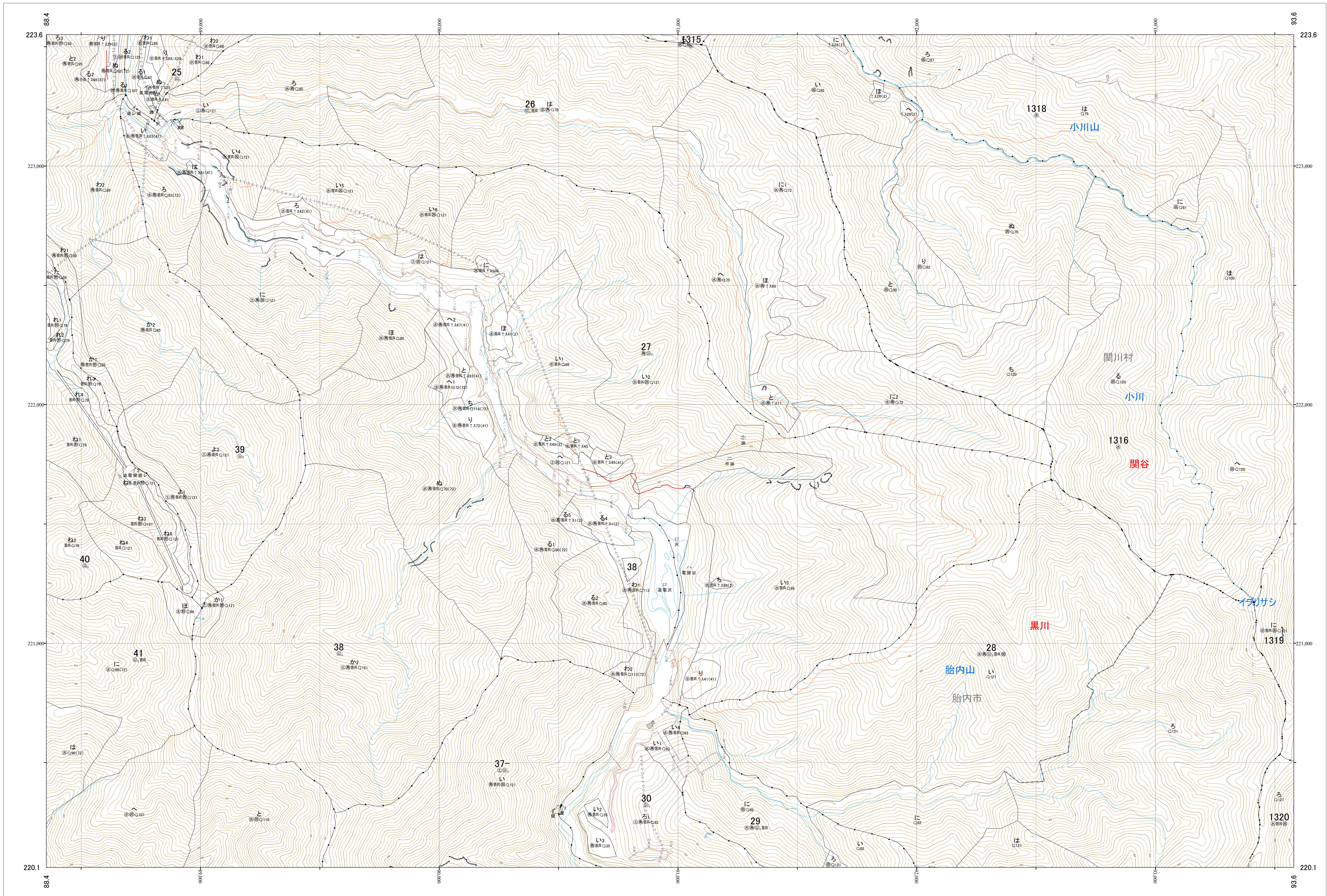
関東森林管理局 下越森林管理署



関東森林管理局 下越森林計画区
下越森林管理署 基本図 157 (全302)

第四公共座標

8.34



下越 157

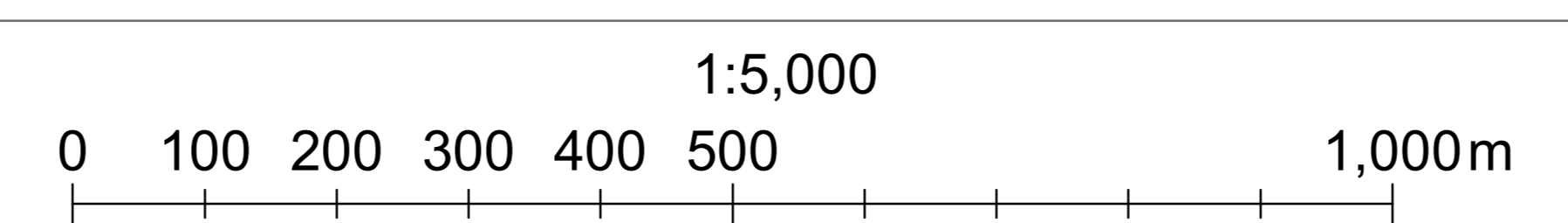
林班番号: 0025~0030・0037~0041

令和六年度 第七次樹立

林班番号: 0025~0030・0037~0041

下越 157

関東森林管理局 下越森林管理署



関東森林管理局 下越森林計画区
下越森林管理署 基本図 158 (全302)

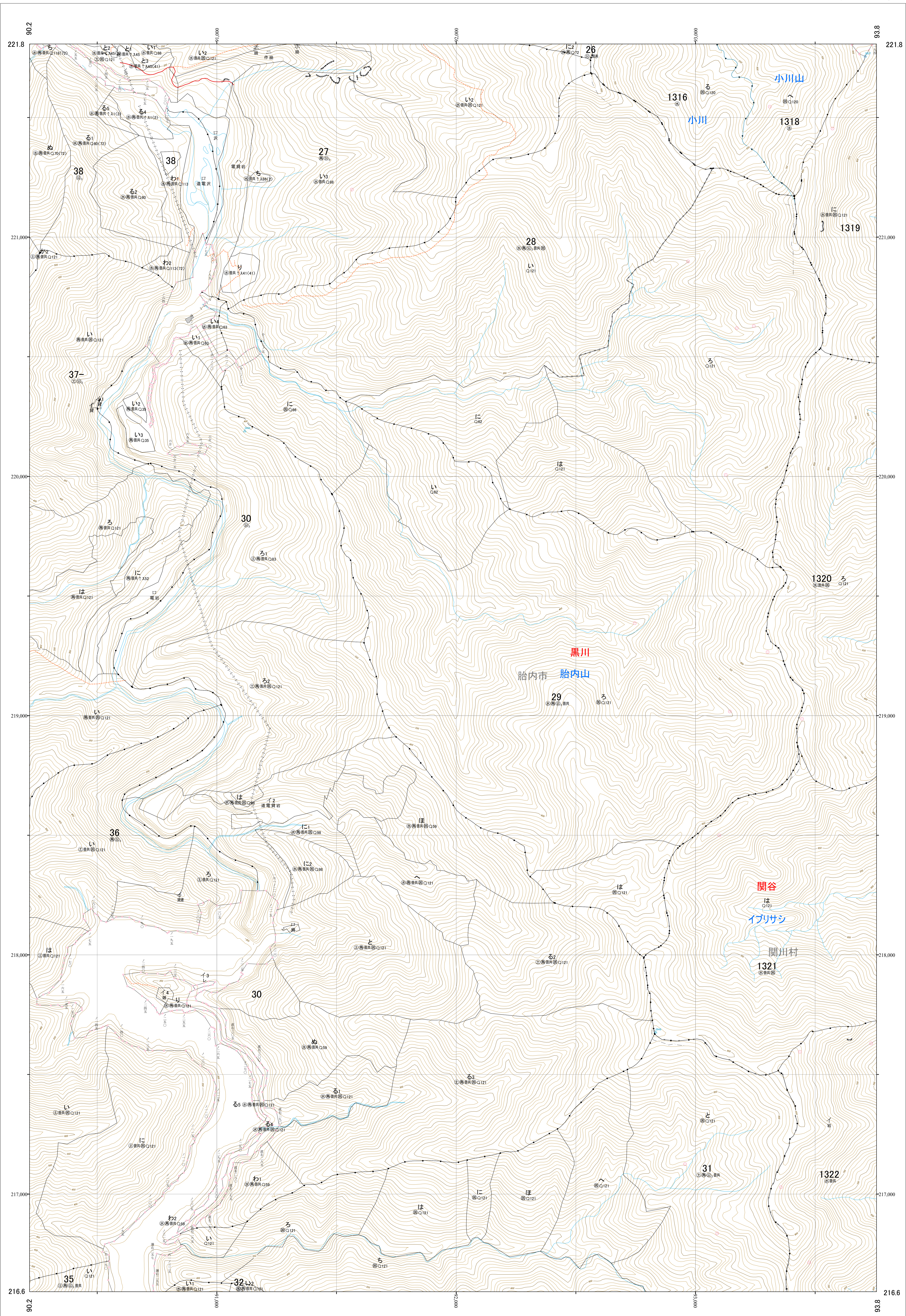
第八公共座標

8.33

下越 158

林班番号: 0026~0032-0035~0038

令和六年度 第七次樹立



林班番号: 0026~0032-0035~0038

下越 158

関東森林管理局 下越森林管理署

1:5,000

0 100 200 300 400 500 1,000m

関東森林管理局 下越森林計画区
下越森林管理署 基本図 159 (全302)

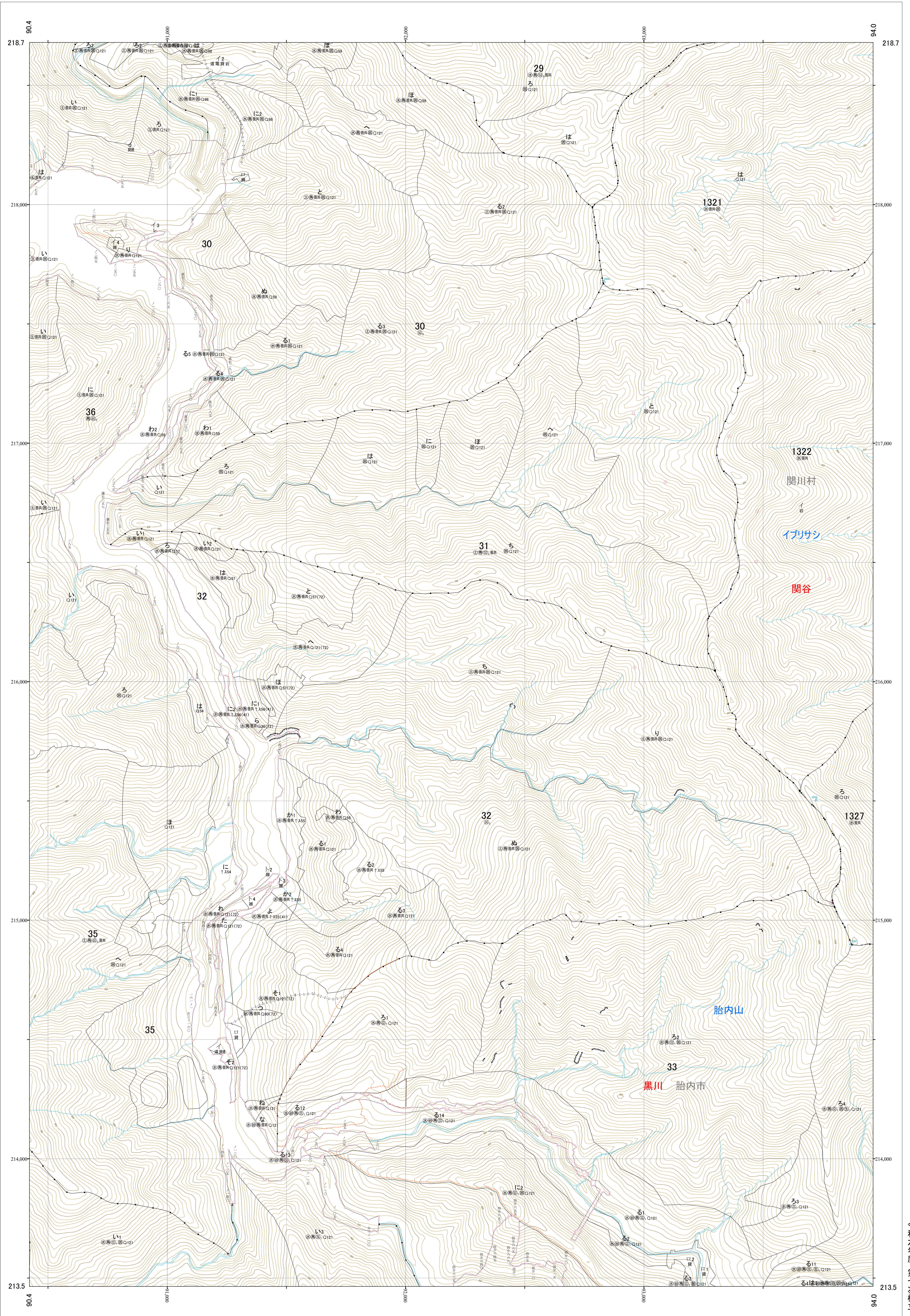
第八公共座標

8.32

下越 159

林班番号: 0029~0033-0035~0036

令和六年度 第七次樹立



林班番号: 0029~0033-0035~0036

下越 159

関東森林管理局 下越森林管理署

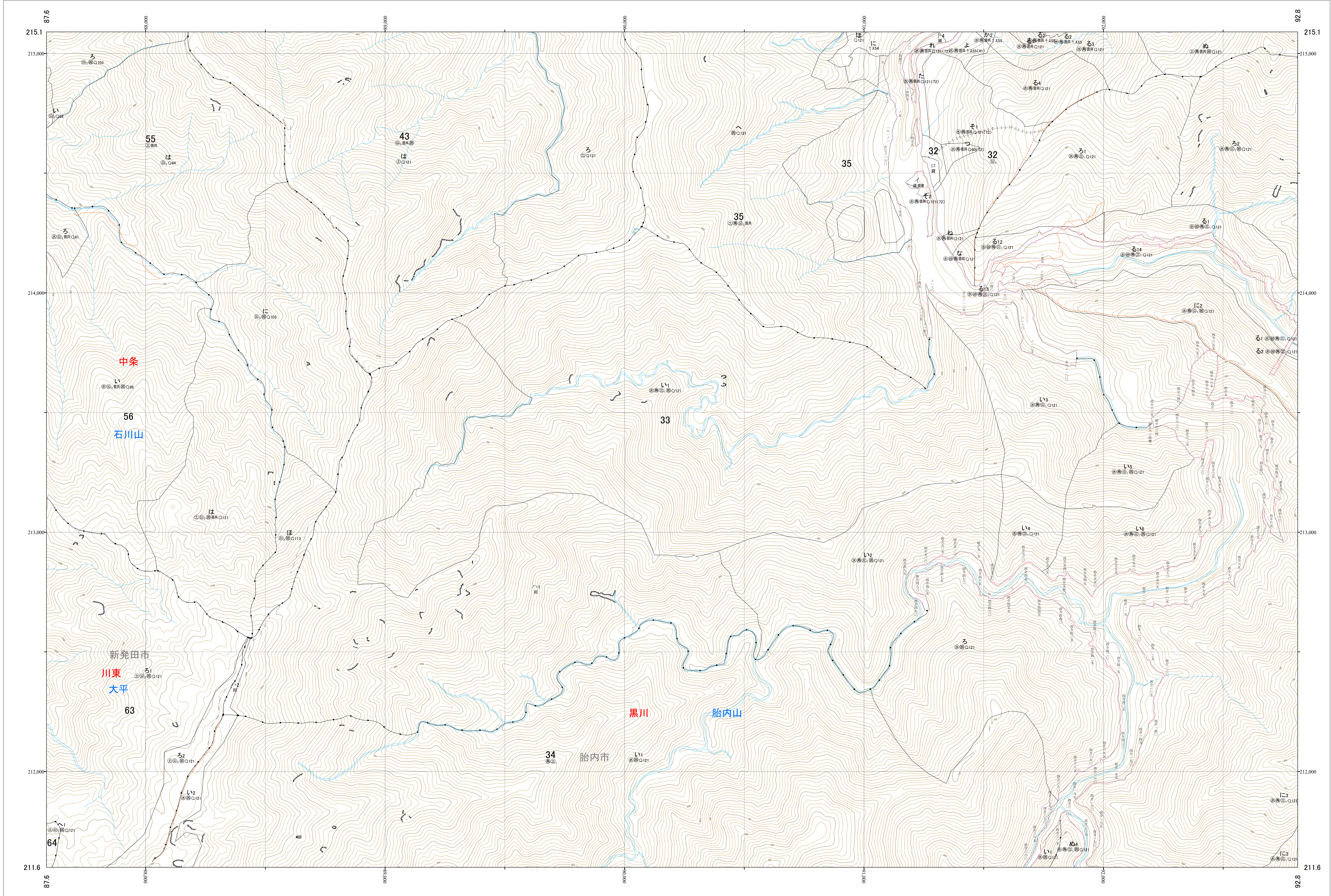
1:5,000

0 100 200 300 400 500 1,000m

関東森林管理局 下越森林計画区
下越森林管理署 基本図 160 (全302)

第四公共座標

8.32



下越 160

林班番号: 0032~0035・0043・0055~0056・0063

令和六年度 第七次樹立

林班番号: 0032~0035・0043・0055~0056・0063

下越 160

関東森林管理局 下越森林管理署

