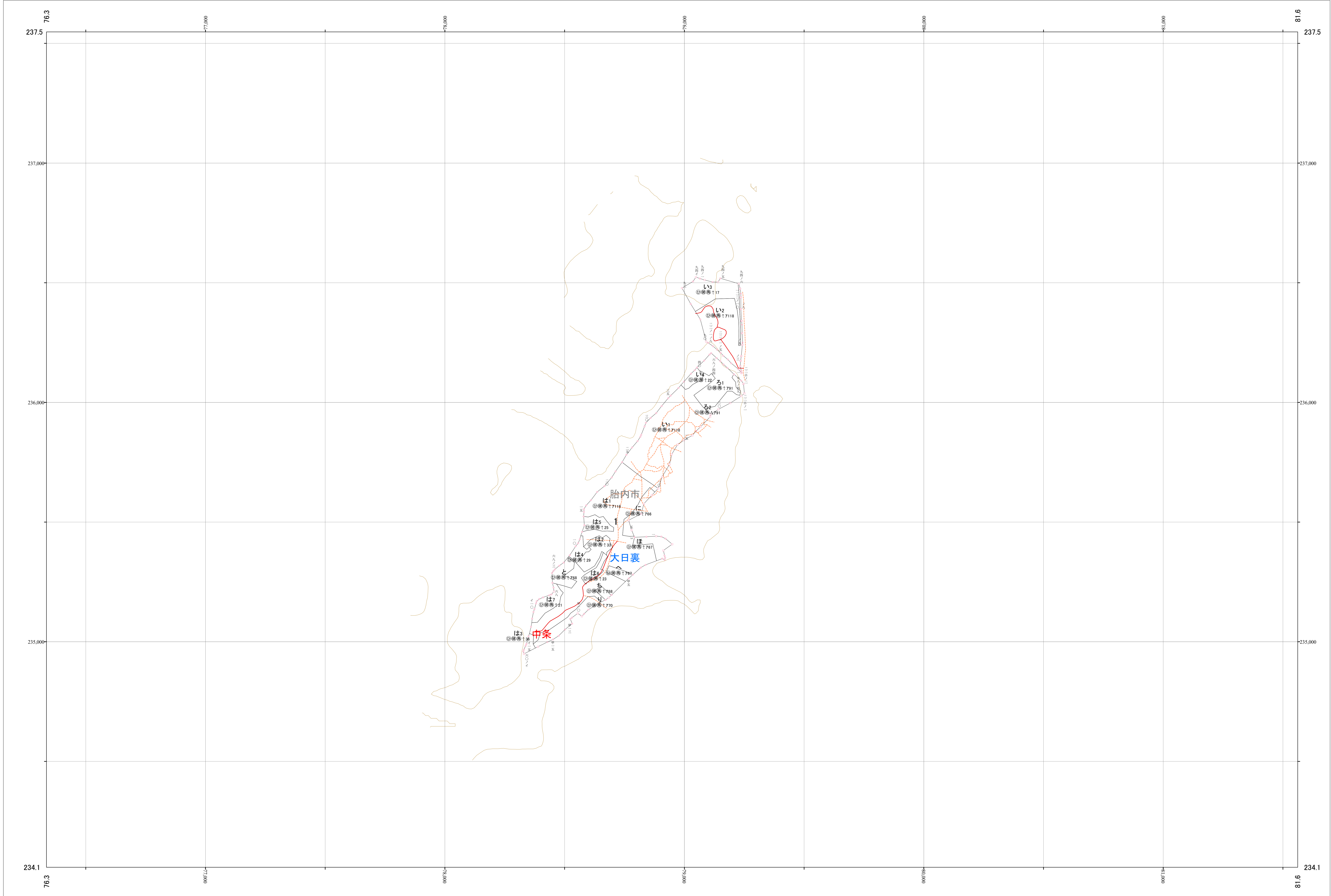
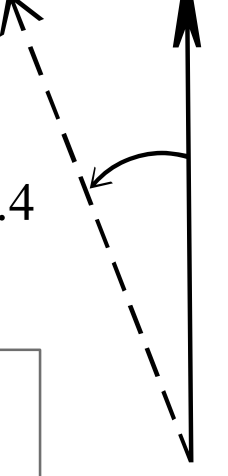


関東森林管理局 下越森林計画区
下越森林管理署 基本図 145 (全302)

第八公共座標

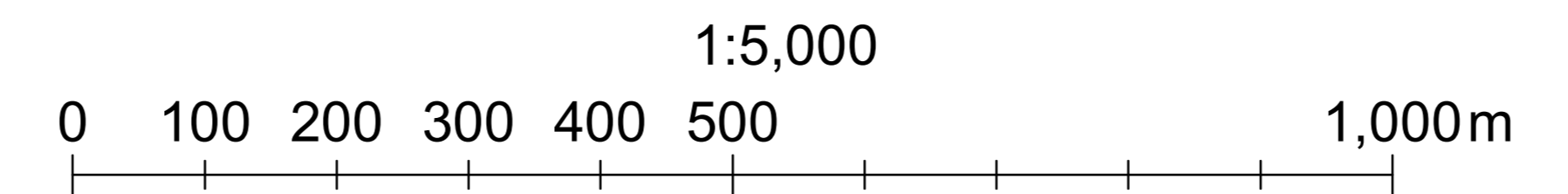


下越 145
林班番号: 0001

林班番号: 0001
下越 145

関東森林管理局 下越森林管理署

令和六年度 第七次樹立



関東森林管理局 下越森林計画区
下越森林管理署 基本図 146 (全302)

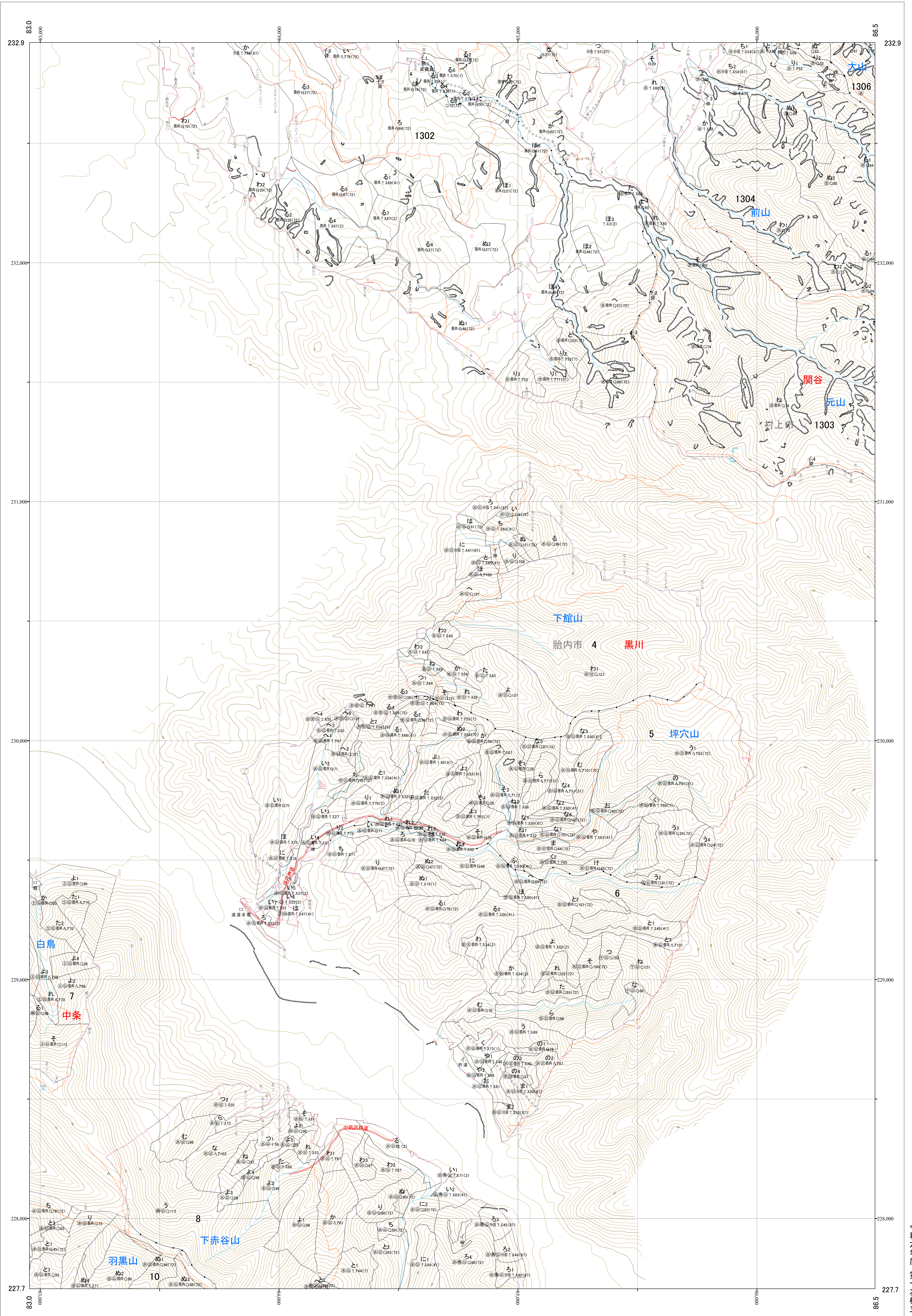
第八公共座標

8.37

下越 146

林班番号: 0004~0008-0010

令和六年度 第七次樹立



林班番号: 0004~0008-0010

下越 146

関東森林管理局 下越森林管理署

1:5,000

0 100 200 300 400 500 1,000m

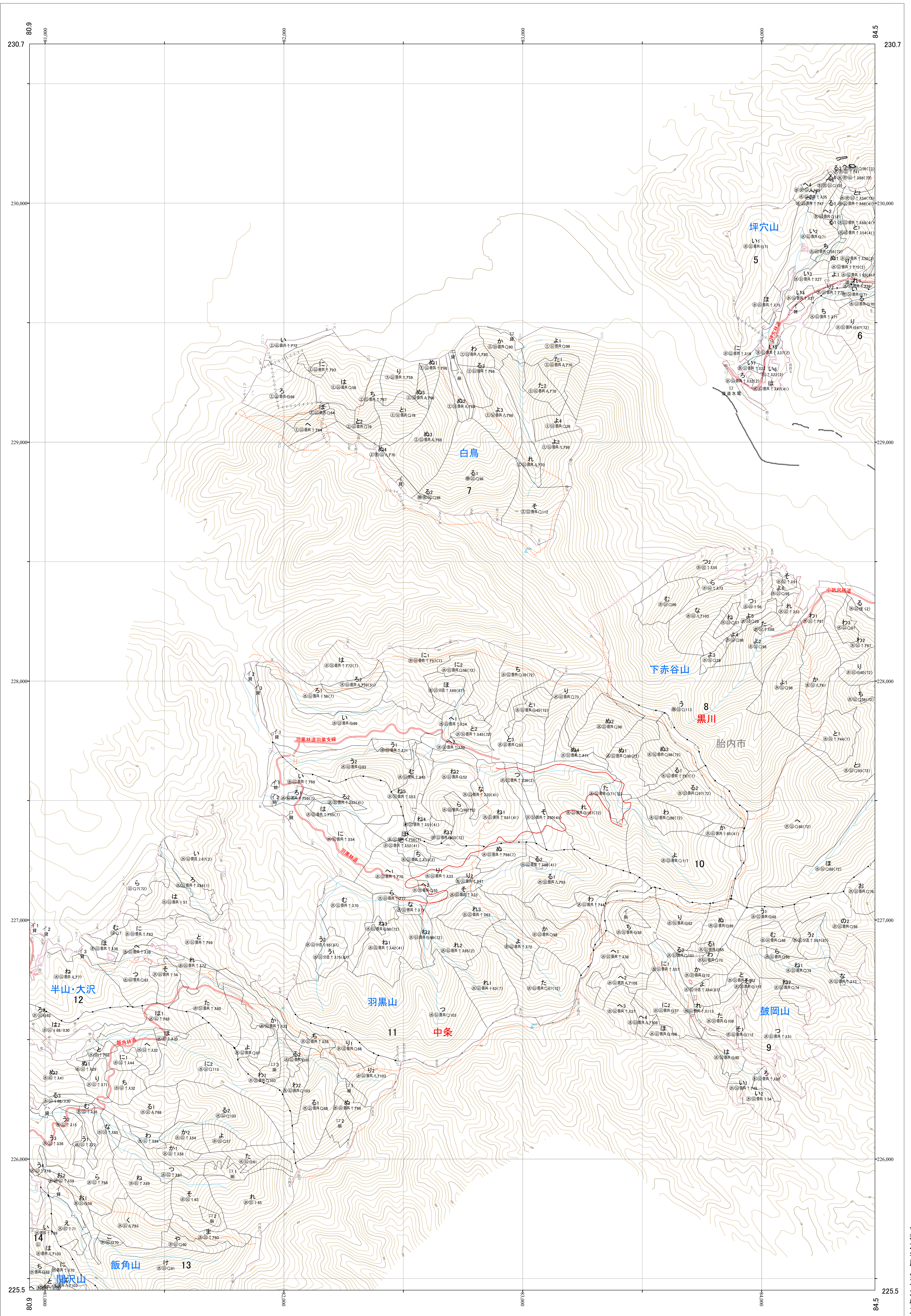
関東森林管理局 下越森林計画区
下越森林管理署 基本図 147 (全302)

第八公共座標

下越 147

林班番号: 0005~0013

令和六年度 第七次樹立



林班番号: 0005~0013

下越 147

関東森林管理局 下越森林管理署

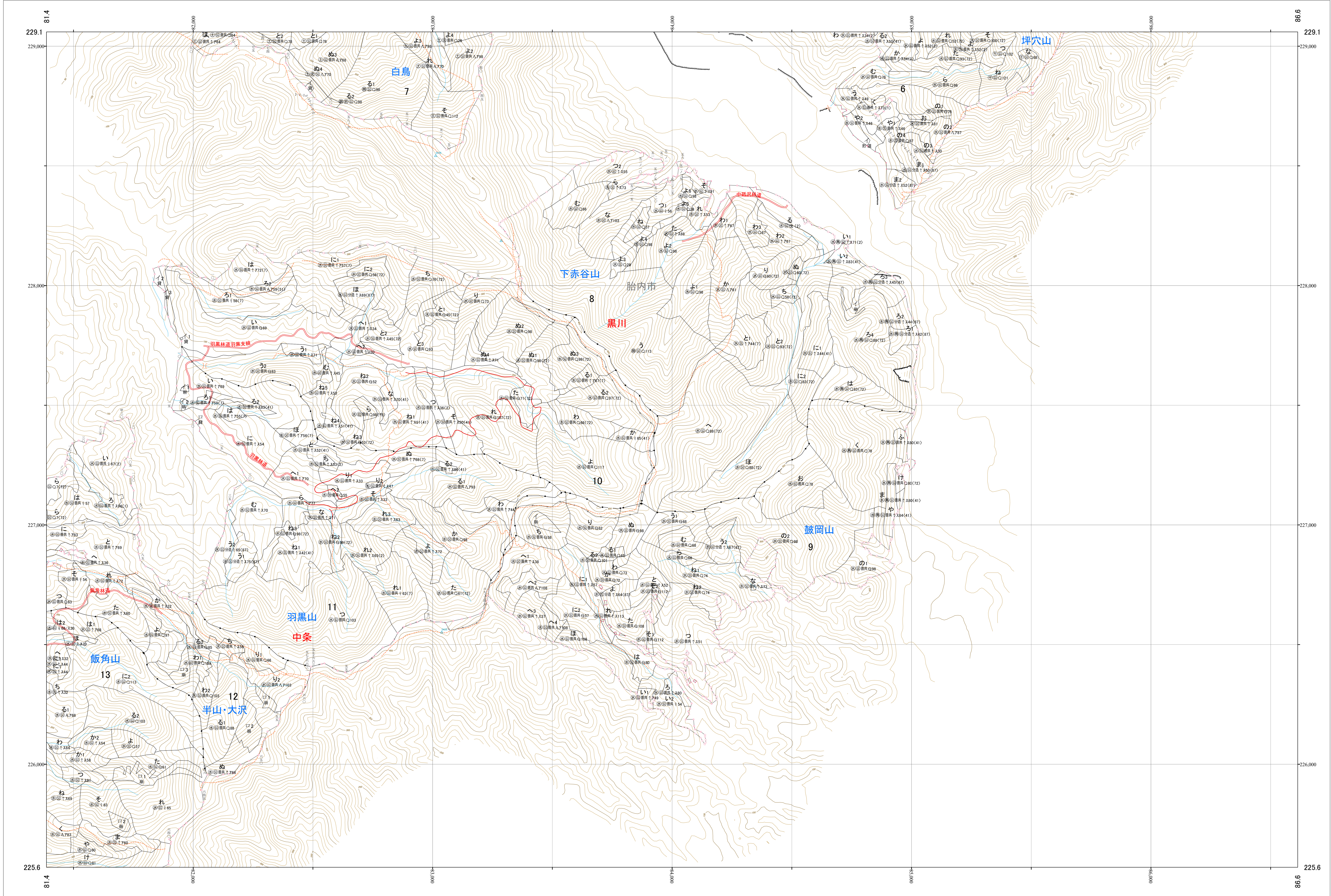
1:5,000

0 100 200 300 400 500 1,000m

関東森林管理局 下越森林計画区 下越森林管理署 基本図 148 (全302)

第四公共座標

8.36



下越 148

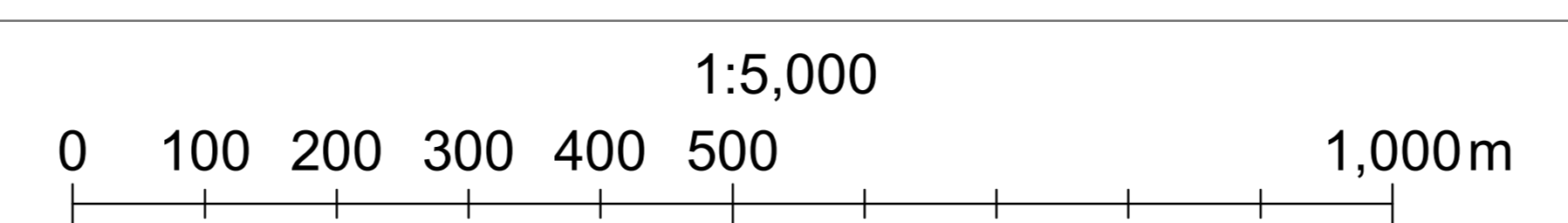
林班番号: 0006~0013

令和六年度 第七次樹立

林班番号: 0006~0013

下越 148

関東森林管理局 下越森林管理署



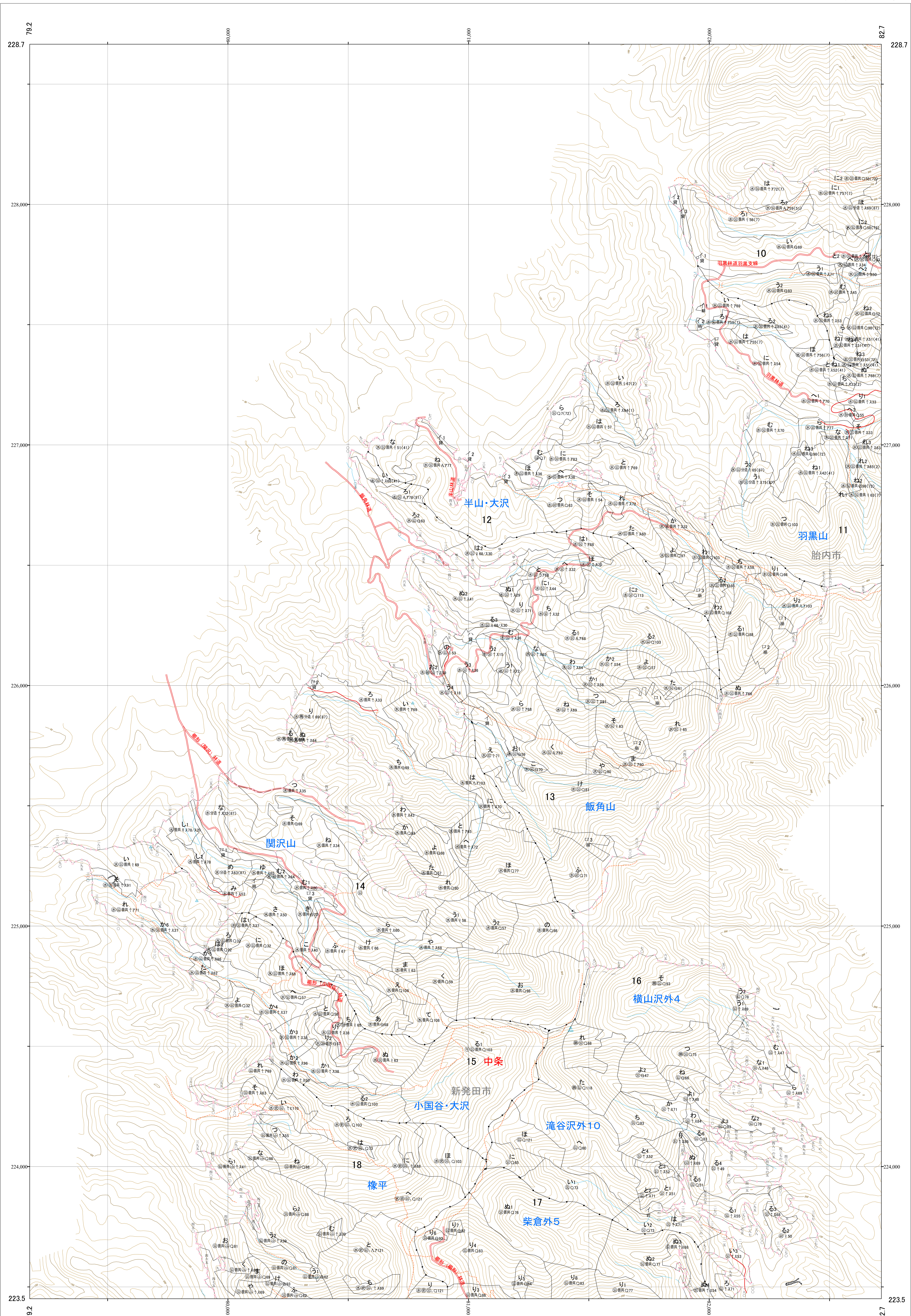
1:5,000

関東森林管理局 下越森林計画区
下越森林管理署 基本図 149 (全302)

第八公共座標

8.37

下越 149
林班番号: 0010~0018



林班番号: 0010~0018

関東森林管理局 下越森林管理署
下越 149

令和六年度 第七次樹立

1:5,000

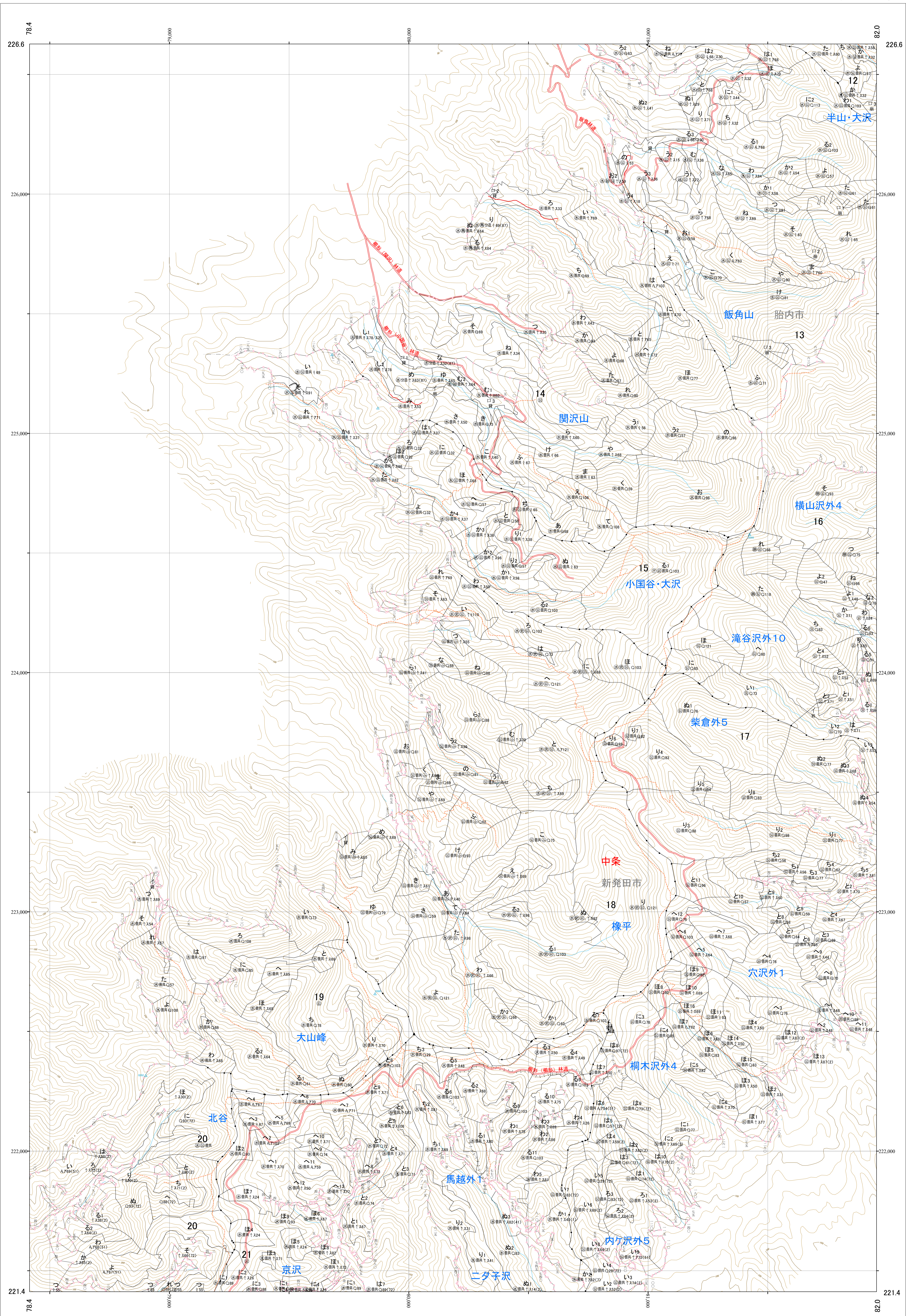
0 100 200 300 400 500 1,000m

関東森林管理局 下越森林計画区
下越森林管理署 基本図 150 (全302)

第八公共座標

下越 150
林班番号: 0011~0021

令和六年度 第七次樹立



林班番号: 0011~0021

下越 150

関東森林管理局 下越森林管理署

1:5,000

0 100 200 300 400 500 1,000m