

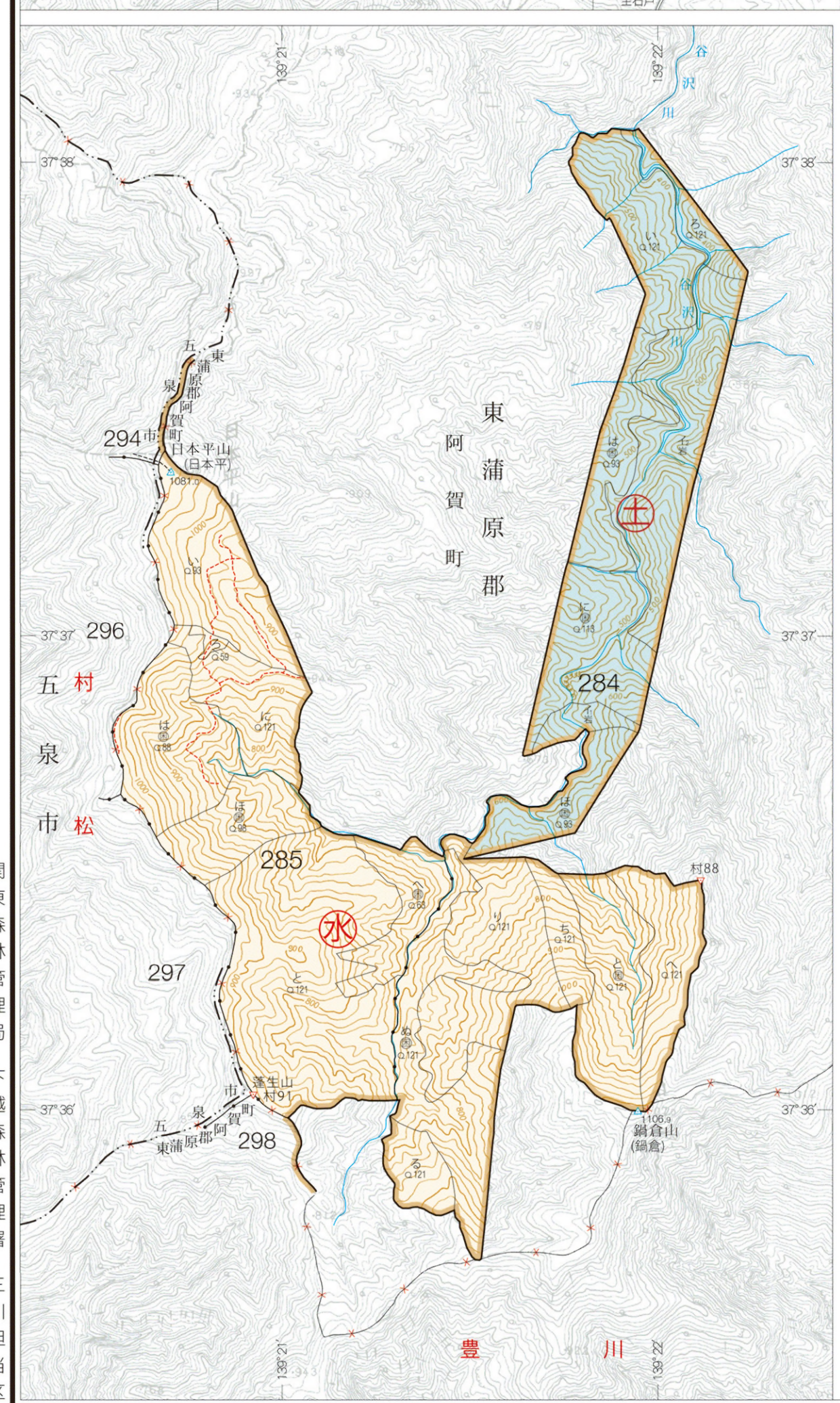
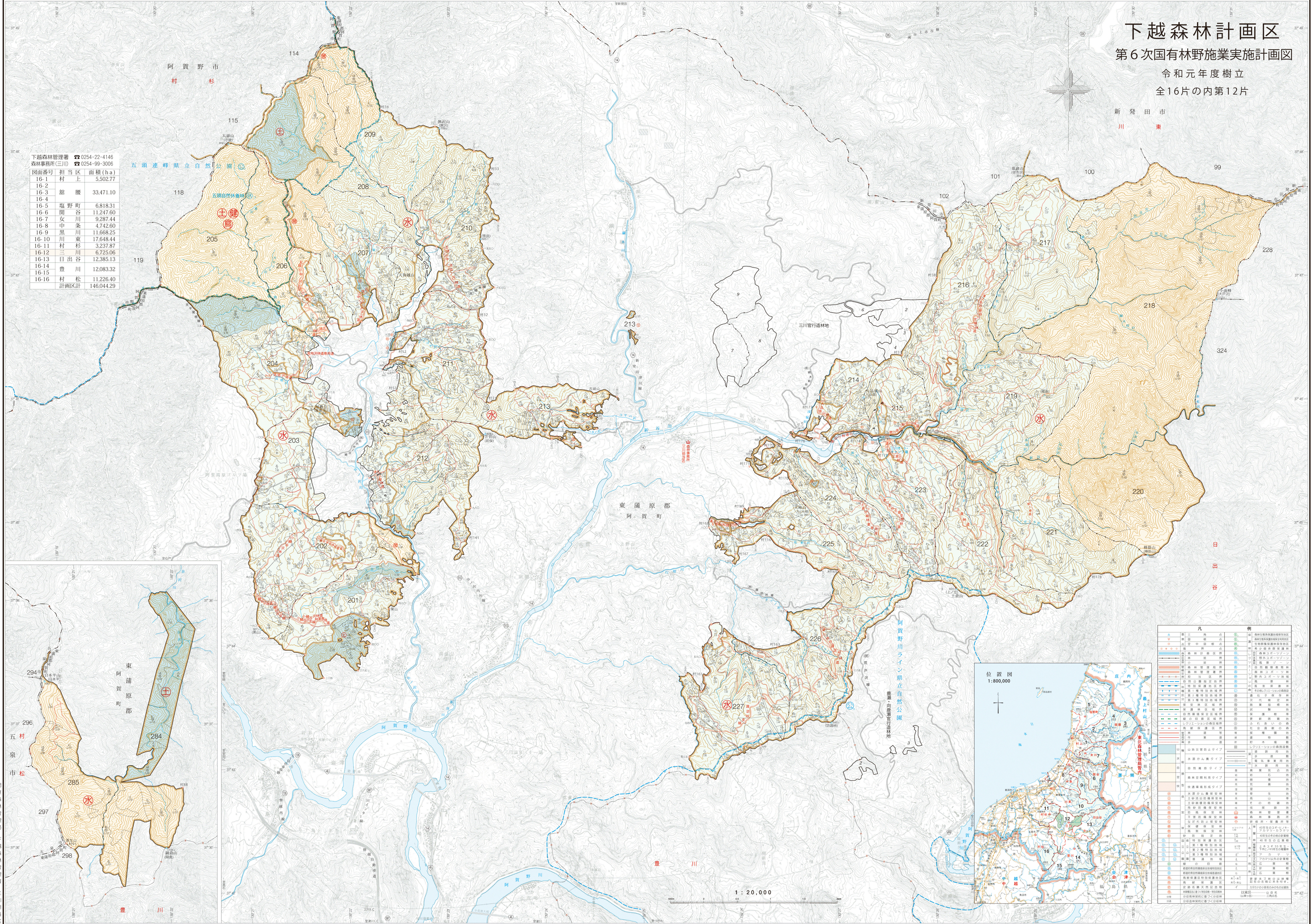
下越森林計画区 第6次国有林野施業実施計画図 令和元年度樹立 全16片の内第12片



新発田市
川東

下越森林管理署 ☎0254-22-4146
森林事務所(三川) ☎0254-99-3006

図面番号	担当区	面積(ha)
16-1	村上	5,502.77
16-2		
16-3	籠腰	33,471.10
16-4		
16-5	堀野町	6,818.31
16-6	関谷	11,247.60
16-7	女川	9,287.44
16-8	中条	4,742.60
16-9	黒川	11,668.25
16-10	川東	17,648.44
16-11	村杉	3,237.87
16-12	三川	6,725.06
16-13	日出谷	12,385.13
16-14	豊川	12,083.32
16-15	村松	11,226.40
16-16	村松	11,226.40
計画区計		146,044.29



凡		例	
[Symbol]	樹立計画	[Symbol]	国有林野施業実施計画
[Symbol]	林野保護	[Symbol]	国有林野施業実施計画
[Symbol]	林野管理	[Symbol]	国有林野施業実施計画
[Symbol]	林野調査	[Symbol]	国有林野施業実施計画
[Symbol]	林野整備	[Symbol]	国有林野施業実施計画
[Symbol]	林野利用	[Symbol]	国有林野施業実施計画
[Symbol]	林野保全	[Symbol]	国有林野施業実施計画
[Symbol]	林野再生	[Symbol]	国有林野施業実施計画
[Symbol]	林野更新	[Symbol]	国有林野施業実施計画
[Symbol]	林野改良	[Symbol]	国有林野施業実施計画
[Symbol]	林野保護	[Symbol]	国有林野施業実施計画
[Symbol]	林野管理	[Symbol]	国有林野施業実施計画
[Symbol]	林野調査	[Symbol]	国有林野施業実施計画
[Symbol]	林野整備	[Symbol]	国有林野施業実施計画
[Symbol]	林野利用	[Symbol]	国有林野施業実施計画
[Symbol]	林野保全	[Symbol]	国有林野施業実施計画
[Symbol]	林野再生	[Symbol]	国有林野施業実施計画
[Symbol]	林野更新	[Symbol]	国有林野施業実施計画
[Symbol]	林野改良	[Symbol]	国有林野施業実施計画
[Symbol]	林野保護	[Symbol]	国有林野施業実施計画
[Symbol]	林野管理	[Symbol]	国有林野施業実施計画
[Symbol]	林野調査	[Symbol]	国有林野施業実施計画
[Symbol]	林野整備	[Symbol]	国有林野施業実施計画
[Symbol]	林野利用	[Symbol]	国有林野施業実施計画
[Symbol]	林野保全	[Symbol]	国有林野施業実施計画
[Symbol]	林野再生	[Symbol]	国有林野施業実施計画
[Symbol]	林野更新	[Symbol]	国有林野施業実施計画
[Symbol]	林野改良	[Symbol]	国有林野施業実施計画