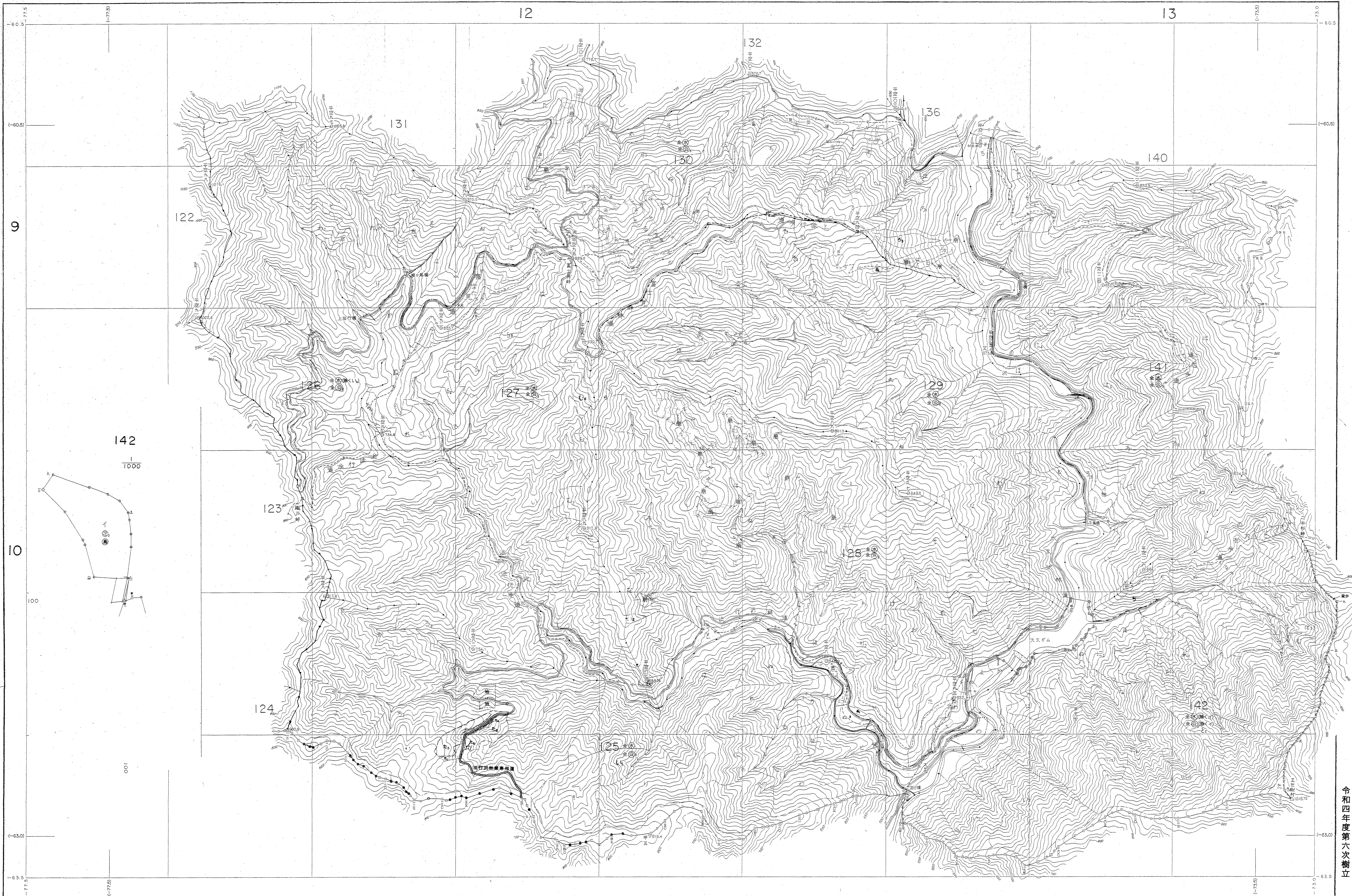


125~130,141,142 林班



関東森林管理局 東京神奈川森林管理署 世田谷区

令和四年度第六次樹立

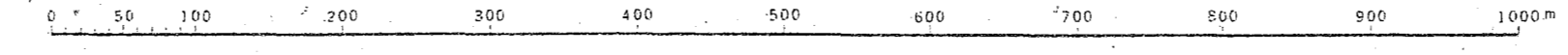
神Ⅱ

(1) 昭和58年10月撮影空中写真 (44-307 C3-1-6)
 (2) 昭和58年10月撮影空中写真 (44-307 C4-5-6)

1:5,000

125~130,141,142 林班

世界測地系 () 基準
 変換ソフト名 TK250
 変換15メートル 関東, 941 Ver.2.1.1



131~136 林班

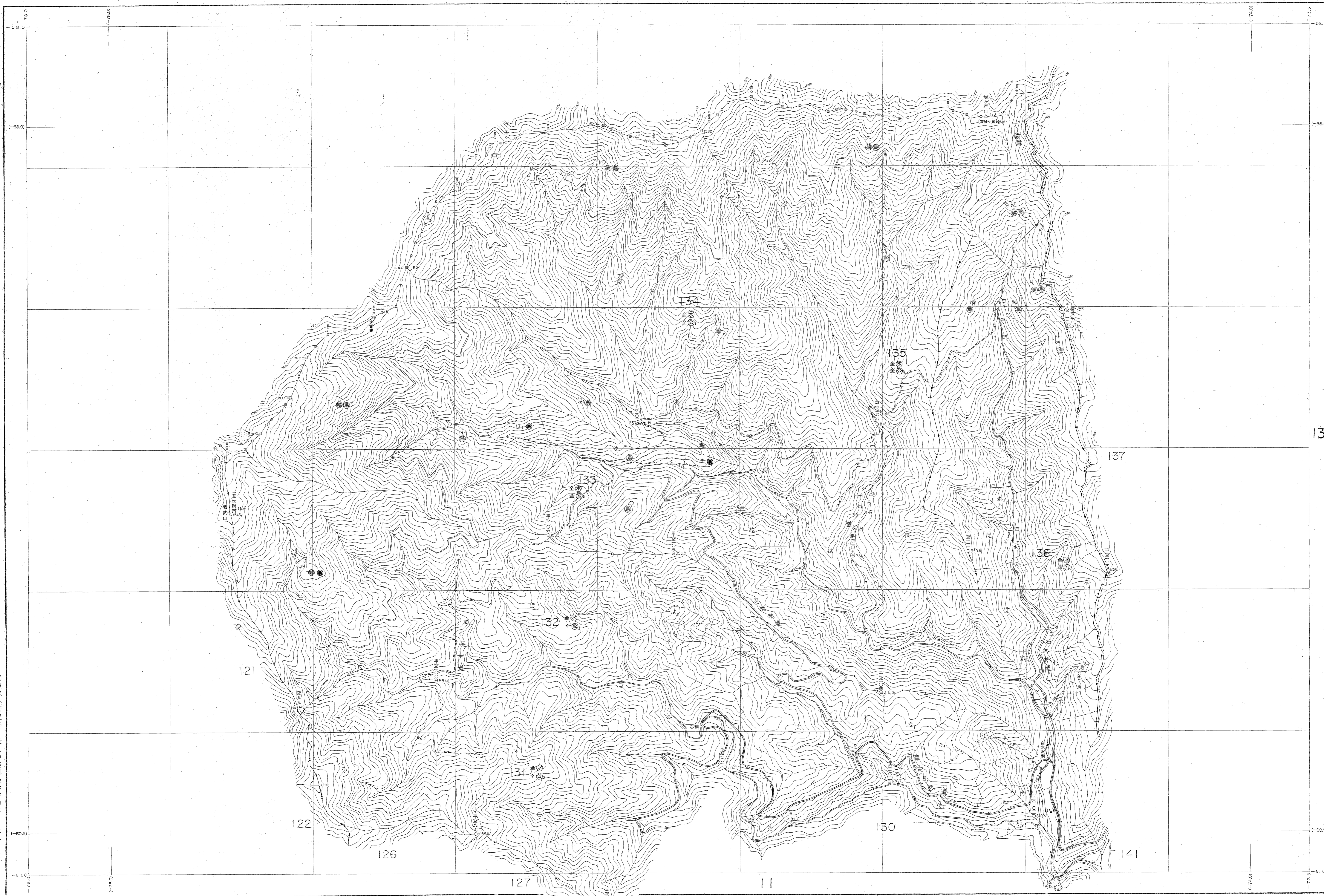
世田谷区 神奈川森林計画区 東部 神奈川森林計画区 東部 神奈川森林計画区 東部

13

137

141

令和四年度第六次樹立



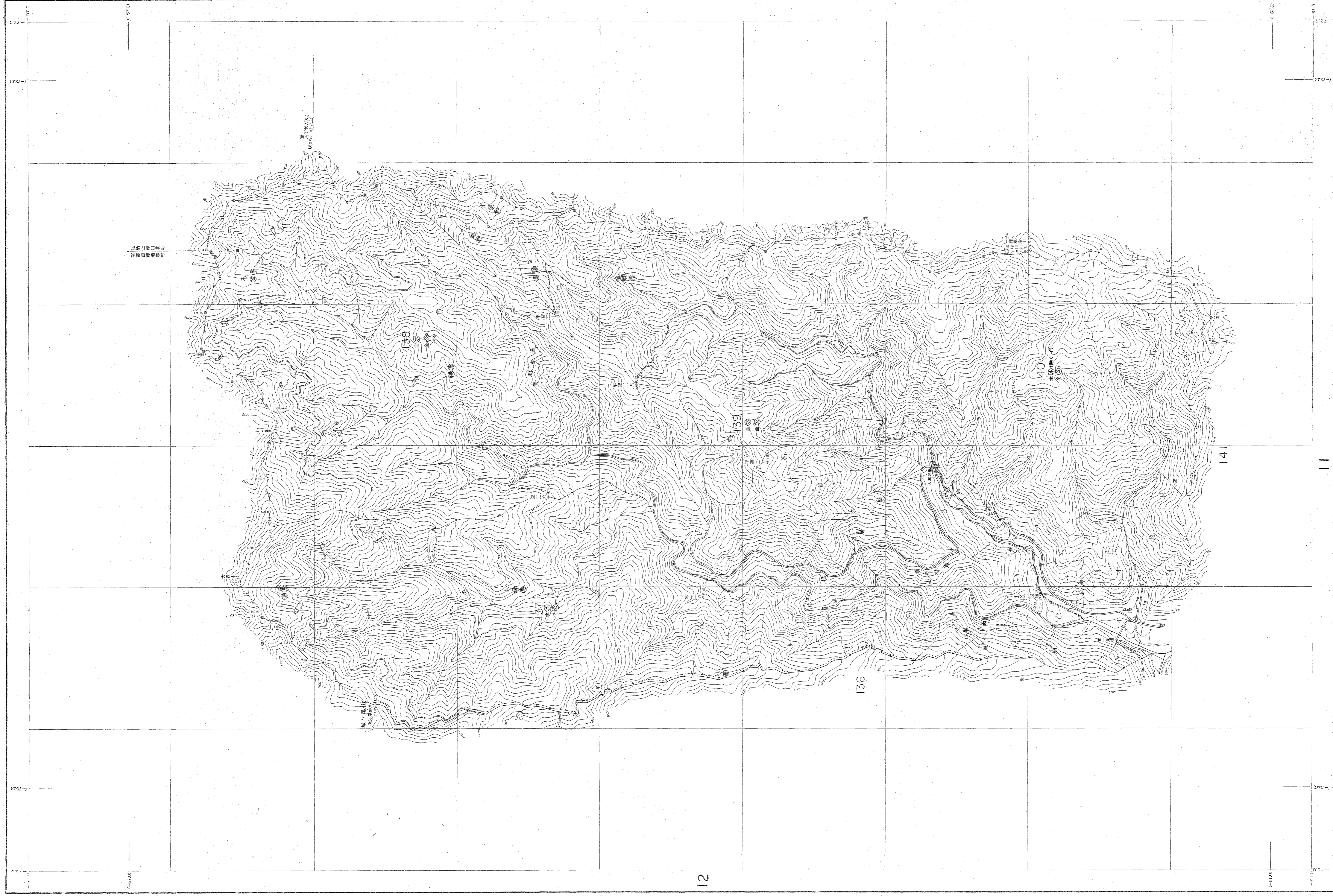
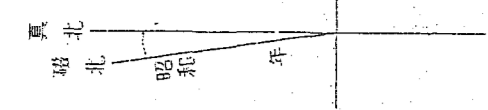
神12

131~136 林班

(1) 昭和36年10月撮影空中写真 (山-318 C12-15-15)
 (2) 昭和36年10月撮影空中写真 (山-307 C5-2-5)

世界測地系は () 裏せ
 実測ソフト名 TKY2JDD
 変換プログラム 開発 941 Ver.2.1.1

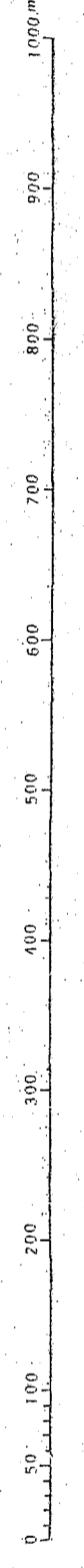
1:5,000



令和四年度第六次補正

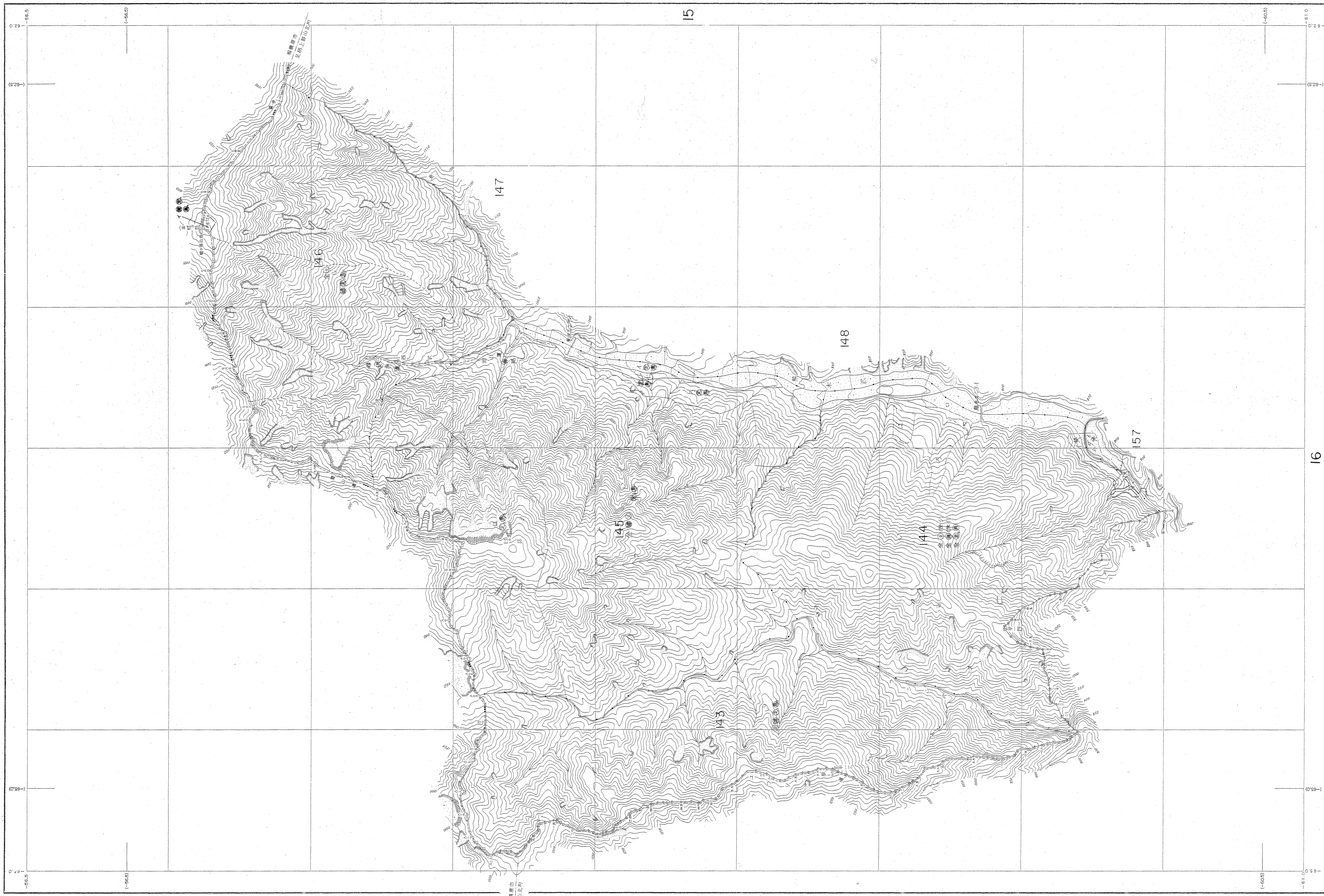
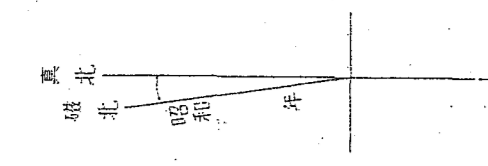
関東森林管理局 東京神奈川森林管理課 世附担当区

1:5,000



国土地院院図() 測量
実施年月日 1972.05
実施スケール 縮尺: 1/5,000 図例: 1971.11.1

(日経昭和38年10月森林計画法第13号(昭38-10-13)) (昭37-02-1-2)
(分限昭和38年10月森林計画法第13号(昭38-10-13)) (昭37-02-1-2)

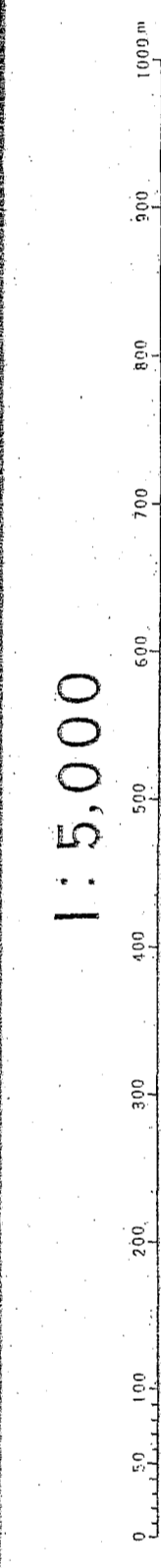


令和四年度第六次樹立

143~146 林班

16

1:5,000

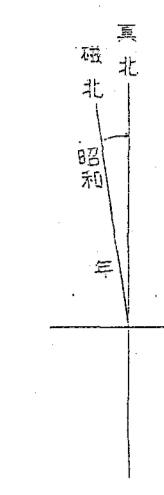
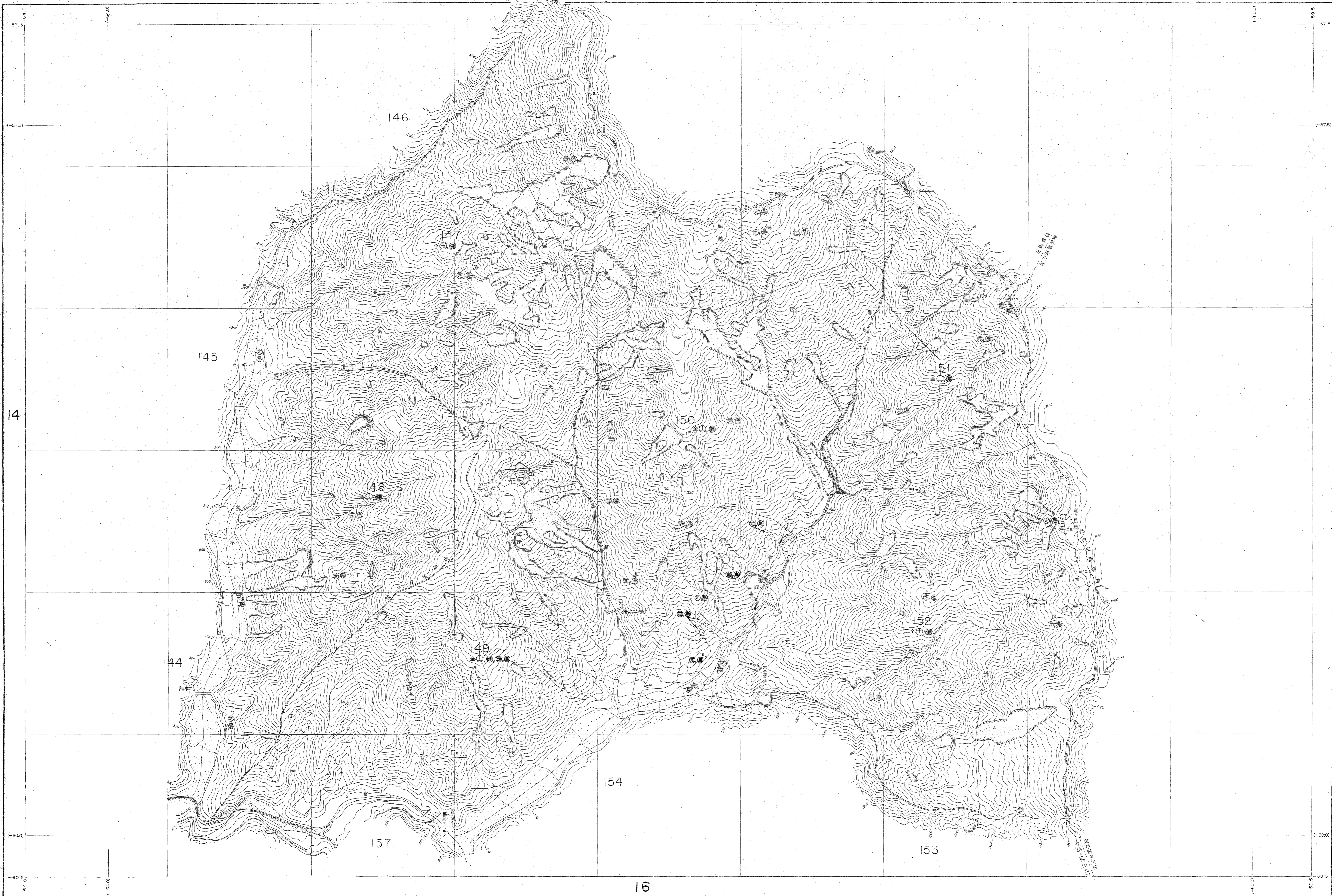


(1)昭和42年5月撮影空写真 (MFC-52-9-11)
(2)昭和42年5月撮影空写真

10

神14

147~152 林班



関東森林管理局 東京神奈川森林管理署 丹沢担当区

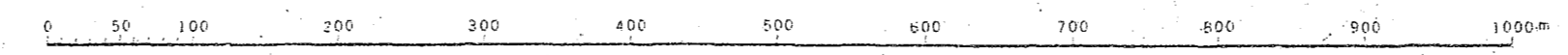
令和四年度第六次樹立

神15

(1)昭和45年3月撮影空中写真 (NT-57-5A C2 -10-12)
 (2)昭和45年5月撮影空中写真 (NT-57-5A C3 -10-12)

世界測地系は () 表示
 変換ソフト名 TOKYUJED
 変換パラメータ 関東, 941 Ver.2.1.1

1:5,000



147~152 林班

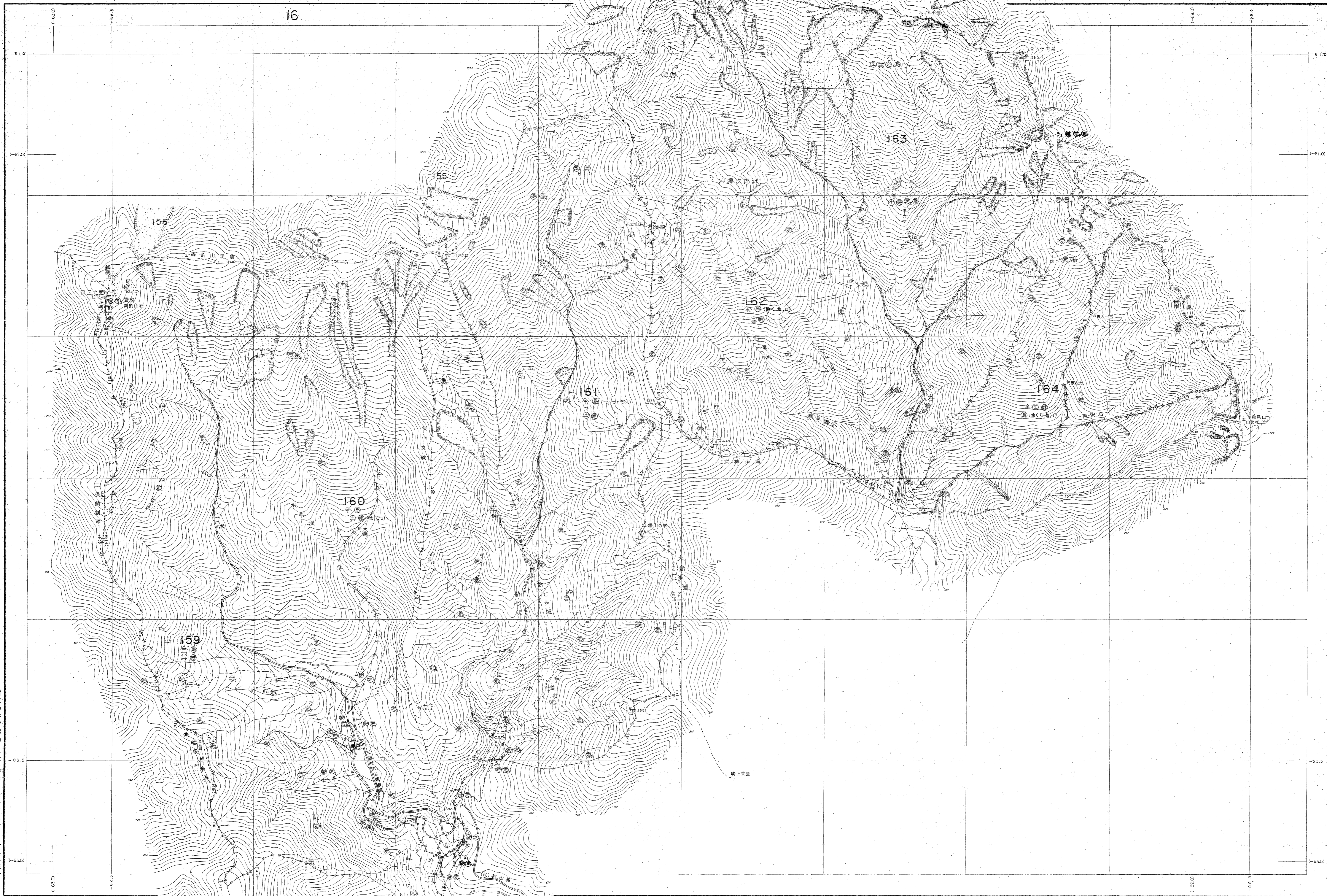


関東森林管理局 東京神奈川森林管理課 丹沢担出区

令和四年度第六次樹立

(1) 昭和40年5月撮影空中写真 (K7-67-54 C3 5-12)
 (2) 昭和40年5月撮影空中写真
 世界測地系は()書き
 変換ソフト名 JK72.650
 変換パラメータ 関東.ppt Ver.2.1.1

159~164 林班



関東森林管理局 東京神奈川森林管理課 図面課

令和四年度第六次樹立

神17

159~164 林班

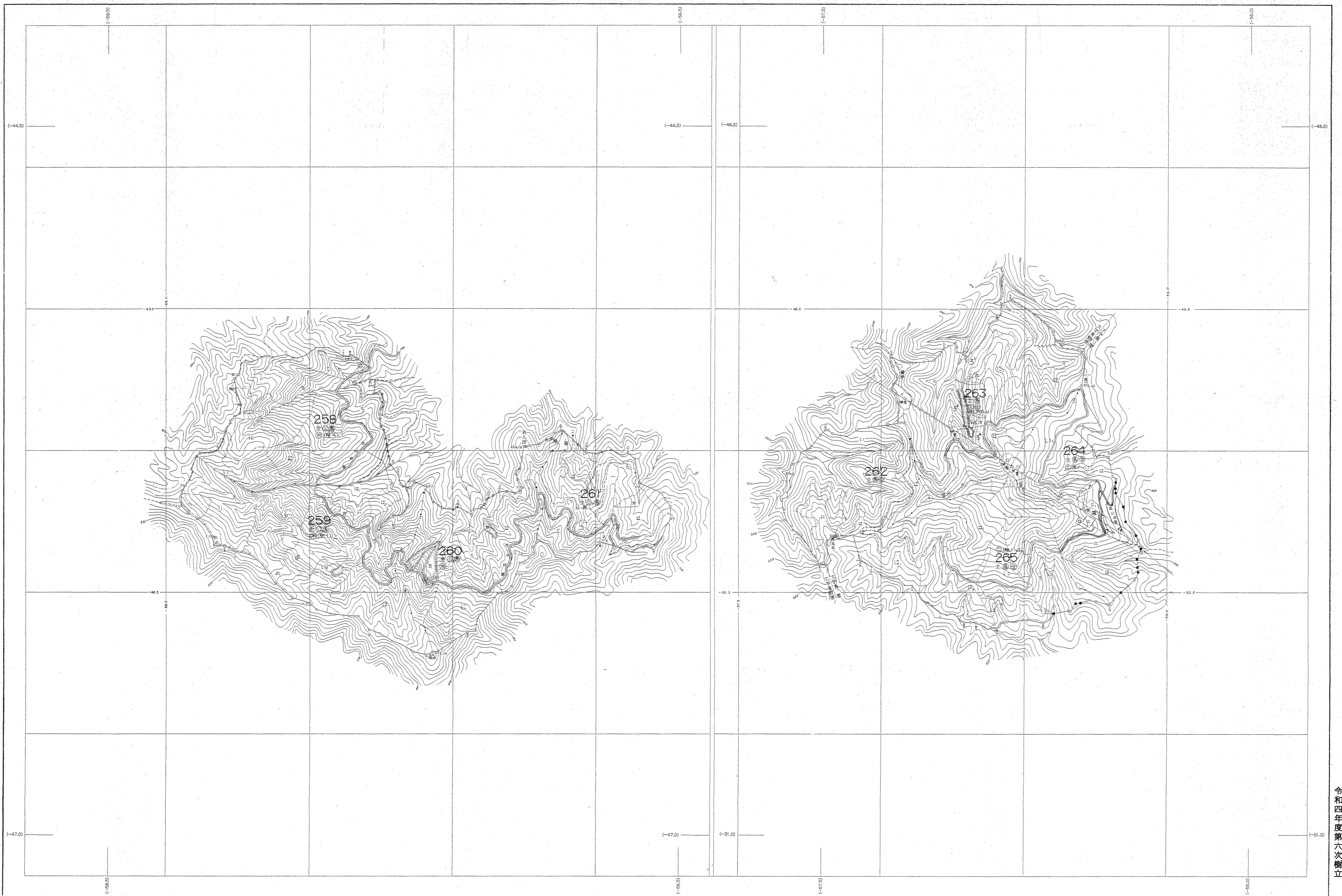
世界測地系は() 東京
測図ソフト名 1112.02
実測/5.5.2 測図.991 Ver.2.1.1

1:5,000

0 100 200 300 400 500 600 700 800 900 1000m

258~265 林班

神18



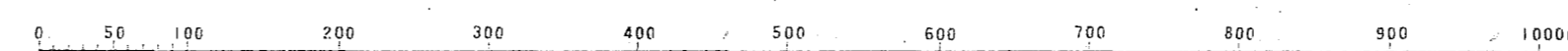
関東森林管理局 東京神奈川森林管理署 津久井担当区

令和四年度第六次樹立

神18

(1) 昭和27年7月撮影空中写真(山一267 C 5-5 5-5)
 図化万原 ケルシエプロッター

1:5,000

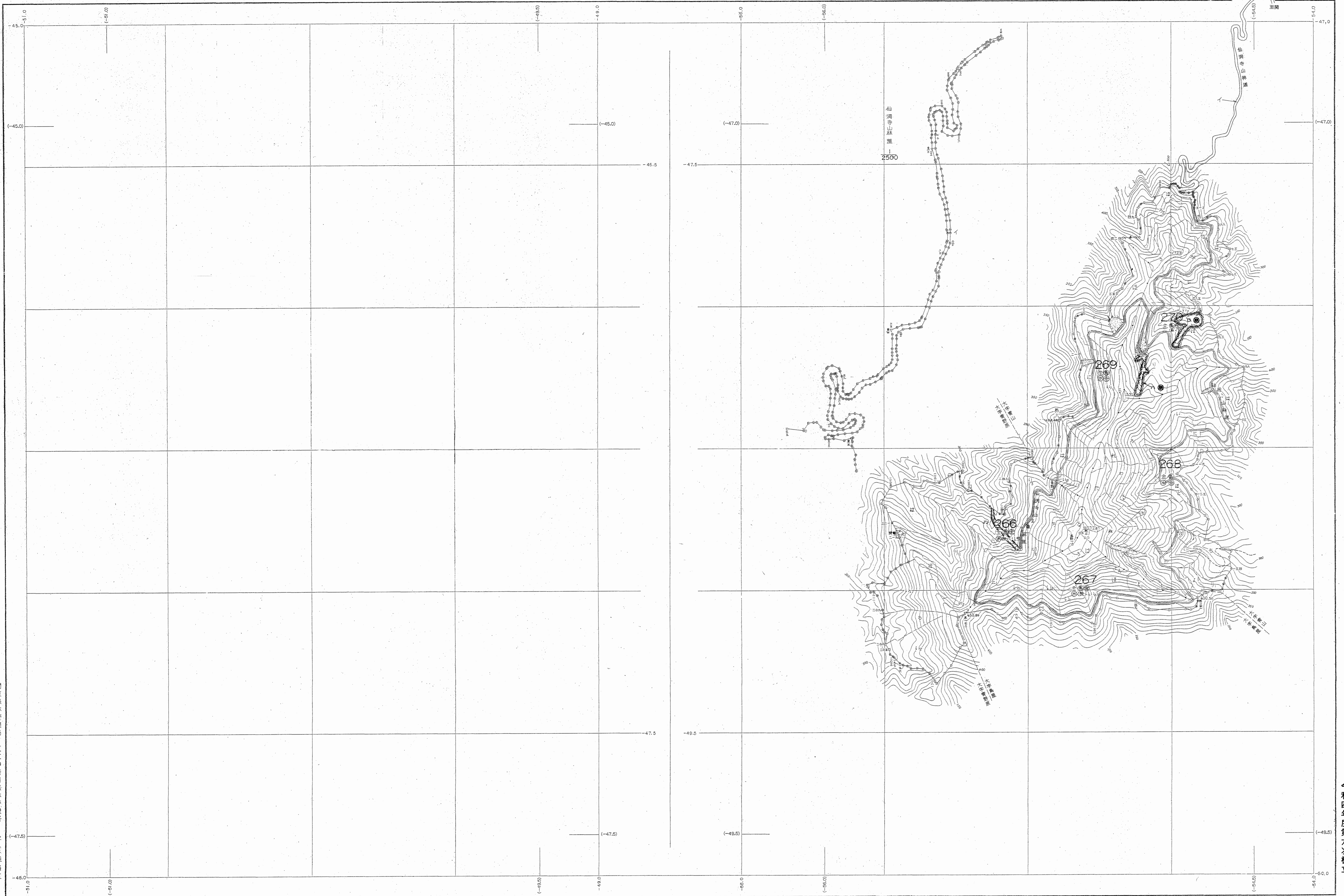


世界測地系は()管
 変換ソフト名 TKY2.00
 変換パラメータ 関東, 計, Ver: 2.1.1

258~265 林班

266~270 林班

関東森林管理局 東京神奈川森林管理署 神19担当区



令和四年度第六次樹立

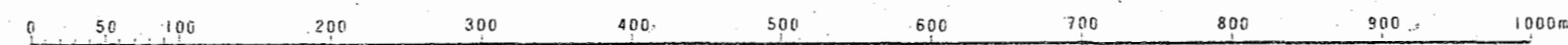
神19

(1) 昭和42年 5月撮影空中写真 (KT-66-4XC10 4-5)
 (2) 昭和43年 5月撮影空中写真 (KT-66-4XC11 1-2)

図 化 方 法 カルシウムプロッター

世界測地系は () 番
 変換ソフト名 TKY2J00
 変換パラメータ 関電, P47 Ver.2.1.1

1:5,000

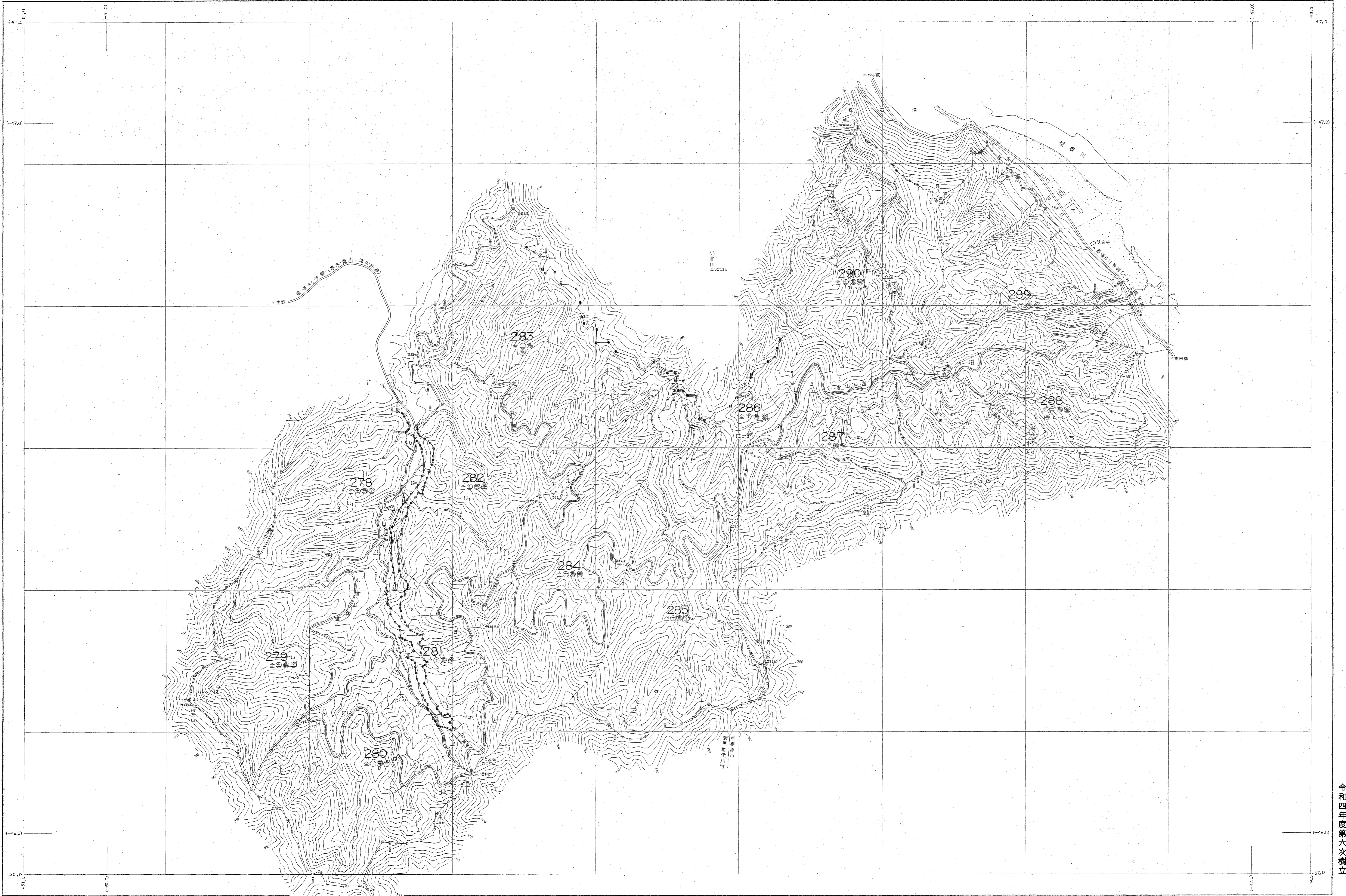


266~270 林班

278~290 林班

関東森林管理局 東京神奈川森林管理署 進久井担当区

令和四年度第六次樹立



神20

(1) 昭和43年5月撮影空中写真(NT-65-4XC11 4-6)
 (2) 昭和44年5月撮影空中写真
 図化方法 ケルネプロット
 世界測地系は()番
 変換ソフト名 TKY2.00
 変換パラメータ 関東 Ver.2.1.1

1:5,000

