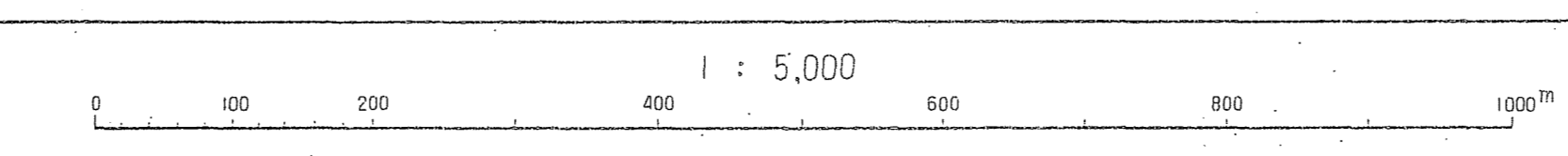


令和三年度第六次樹立  
図例は昭和43年度告示第3059号の規定による第XIV図例表  
 図例はメートル単位  
 図例に表してある数値はメートル単位  
 方眼は1.0メートル間隔  
 高さの数値は沖港の平均海面  
 等高線間隔は5メートル

関東森林管理局 小笠原総合事務所

昭和43年測量  
 1. 昭和43年12月撮影空中写真(撮影縮尺1:30,000)  
 2. 昭和43年11月現地調査  
 3. この図は昭和43年6月小笠原諸島視察に伴う  
 視察事業用として図面に作成したものである。







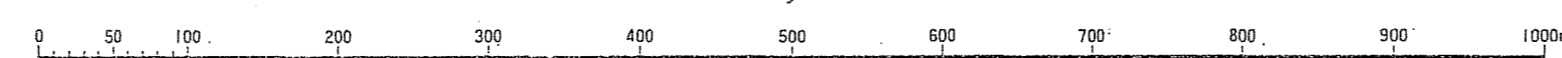
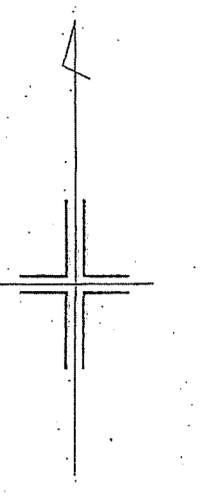
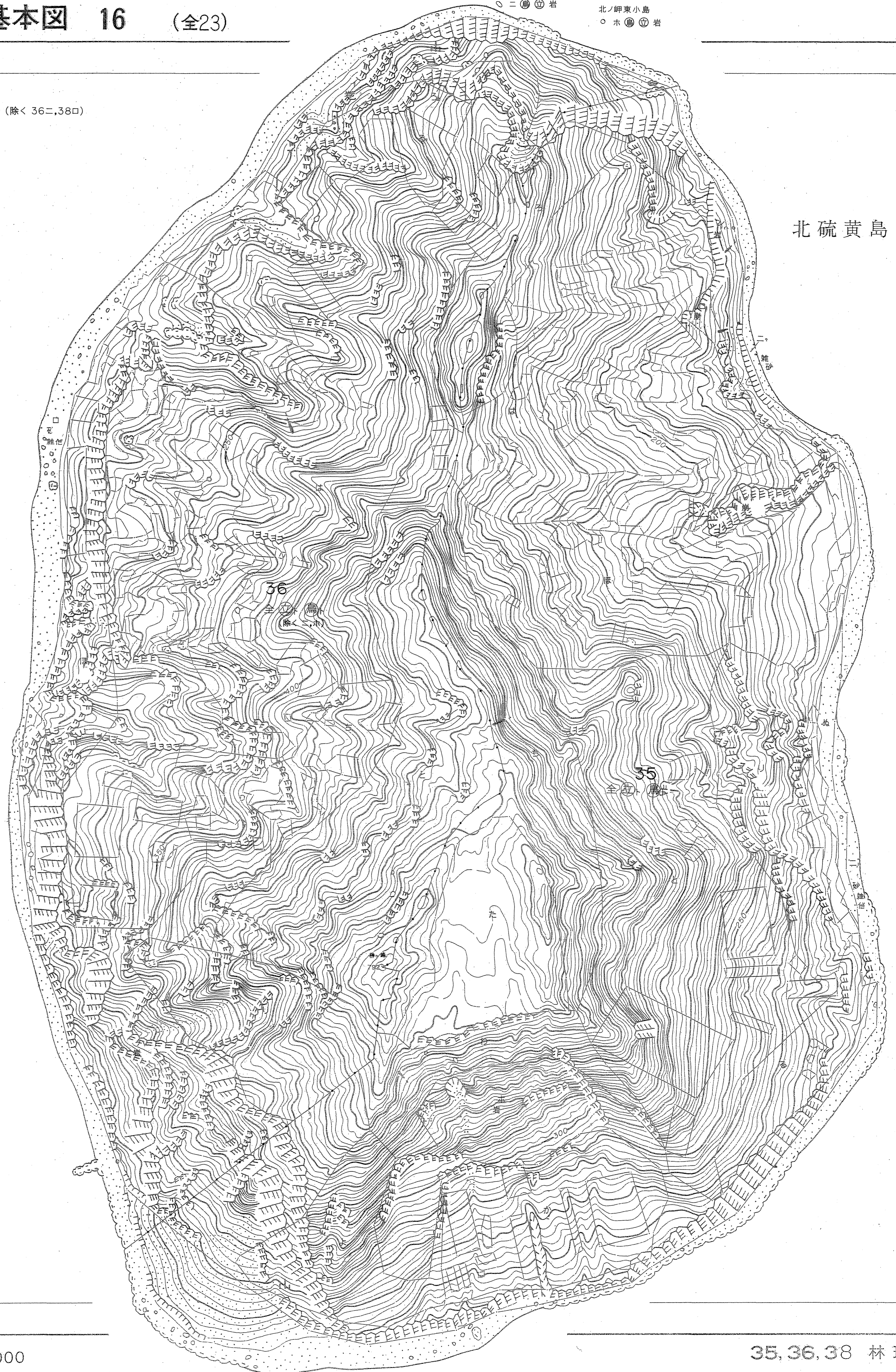
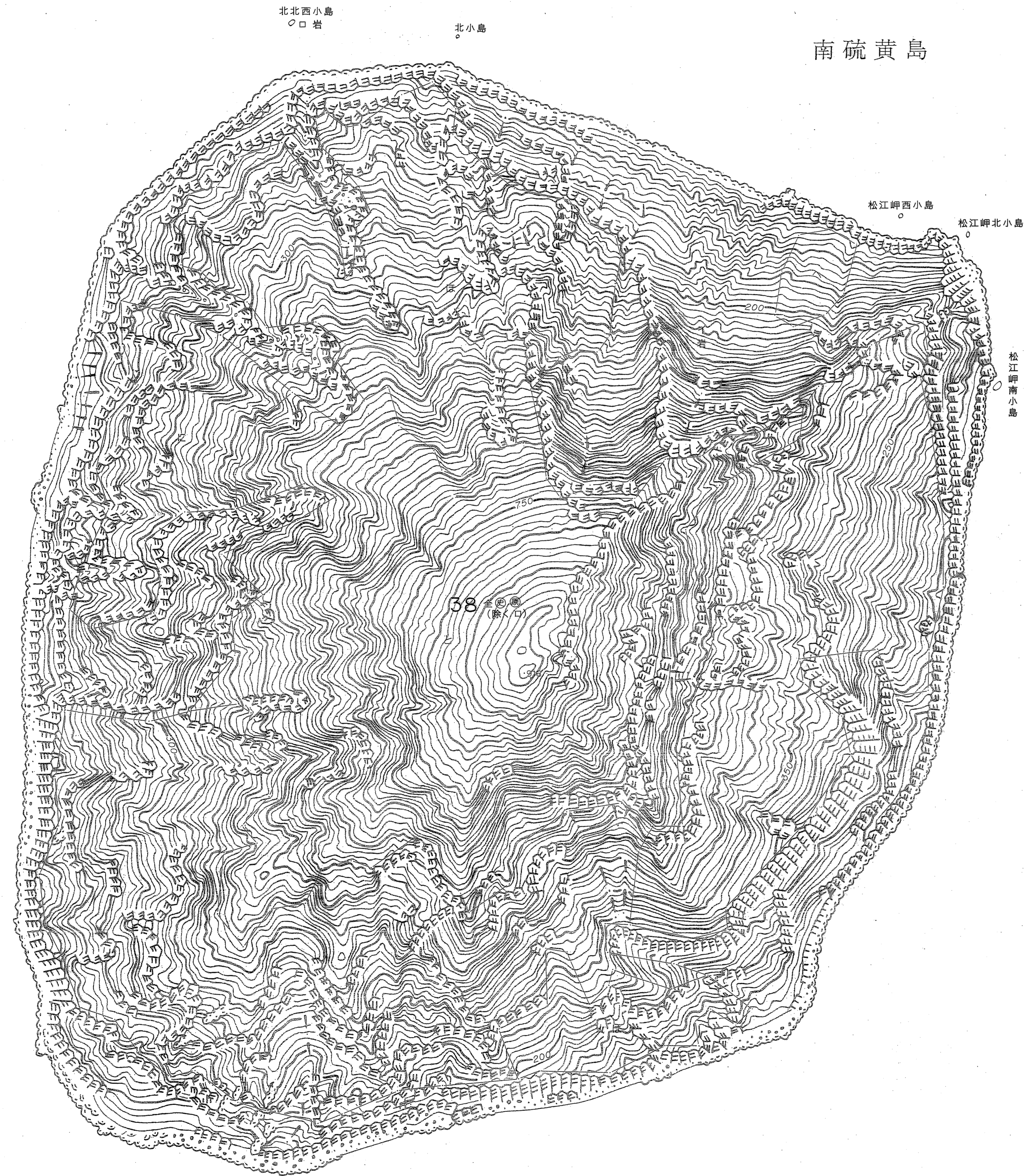






北ノ脚北小島  
○ 二 ● 岩  
北ノ脚東小島  
○ 本 ● 岩

全地域 = ㊦ (除< 36, 38)











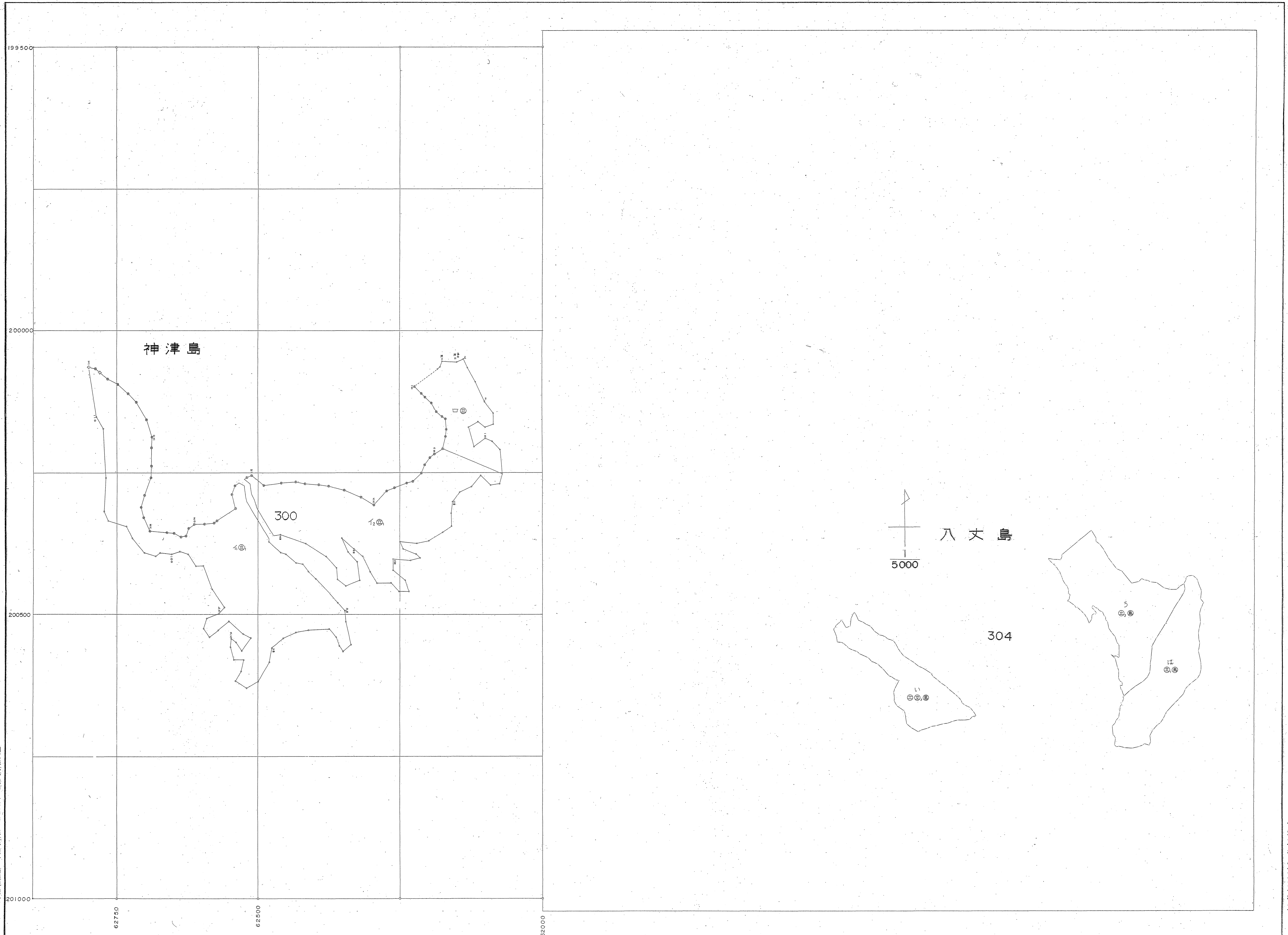








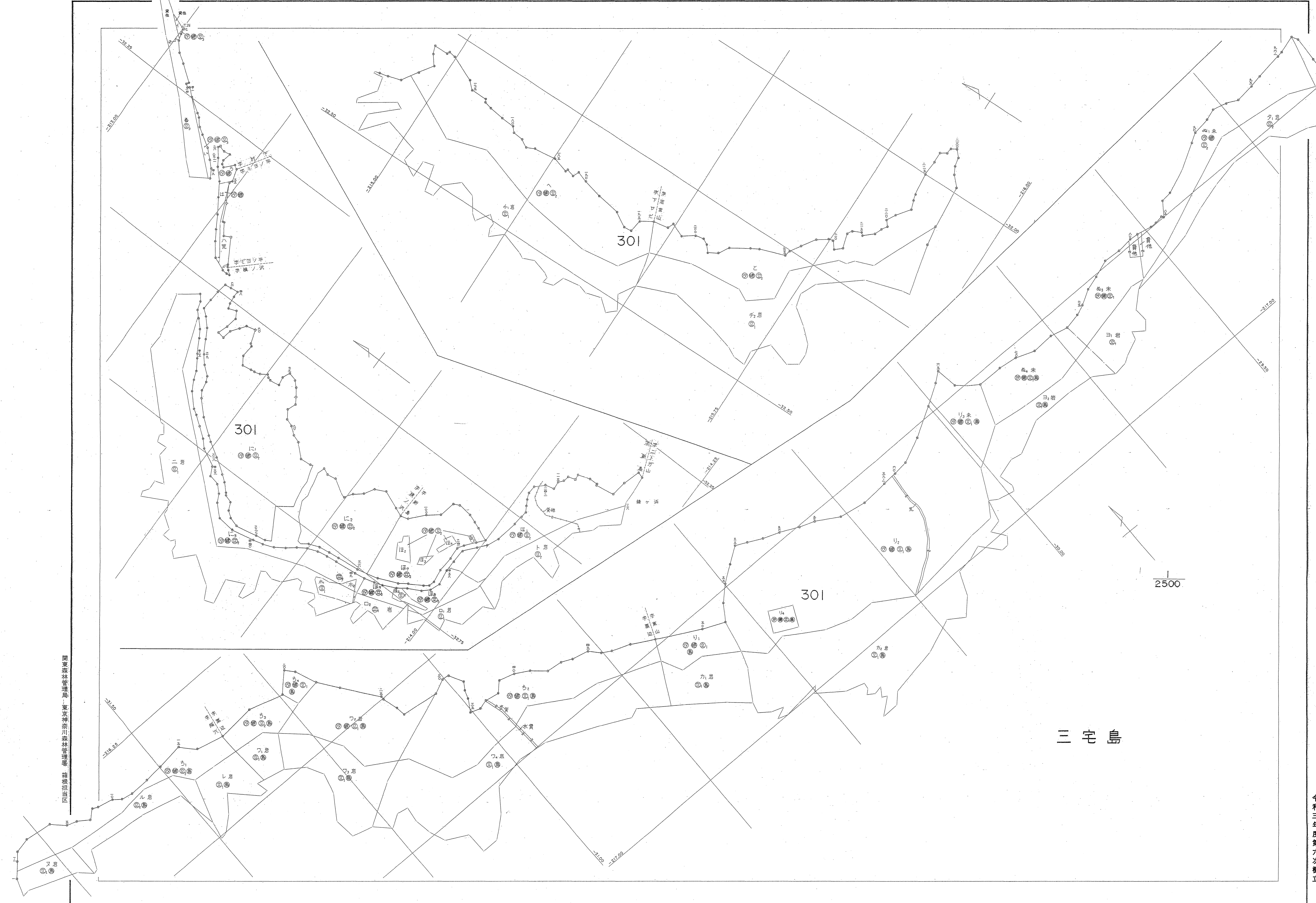




関東森林管理局 東京神奈川森林管理署 箱根担当区

令和三年度第六次樹立

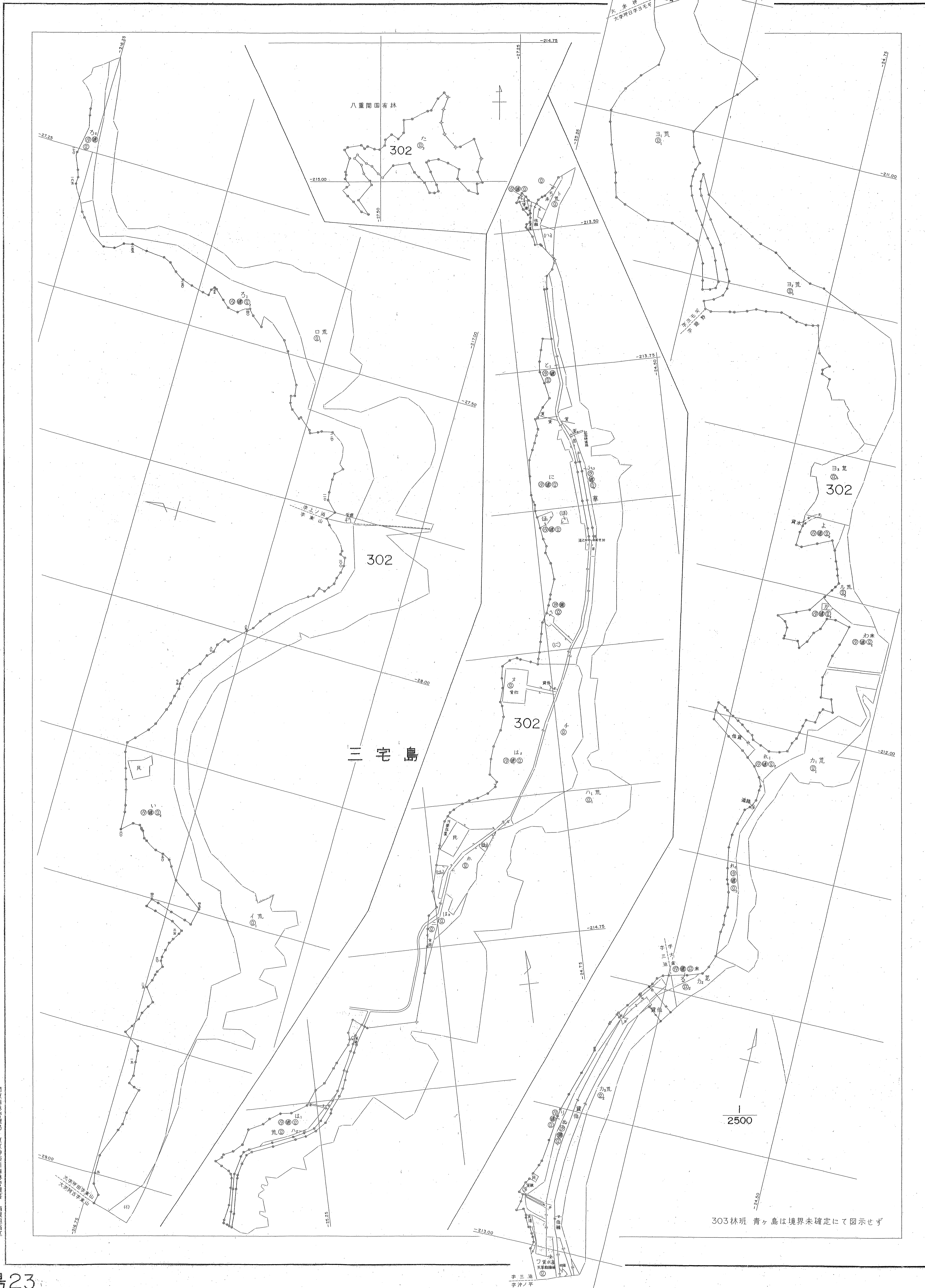




関東森林管理局 東京神奈川森林管理署 箱根担当区

令和三年度第六次樹立





302 林班

令和三年度第六次樹立