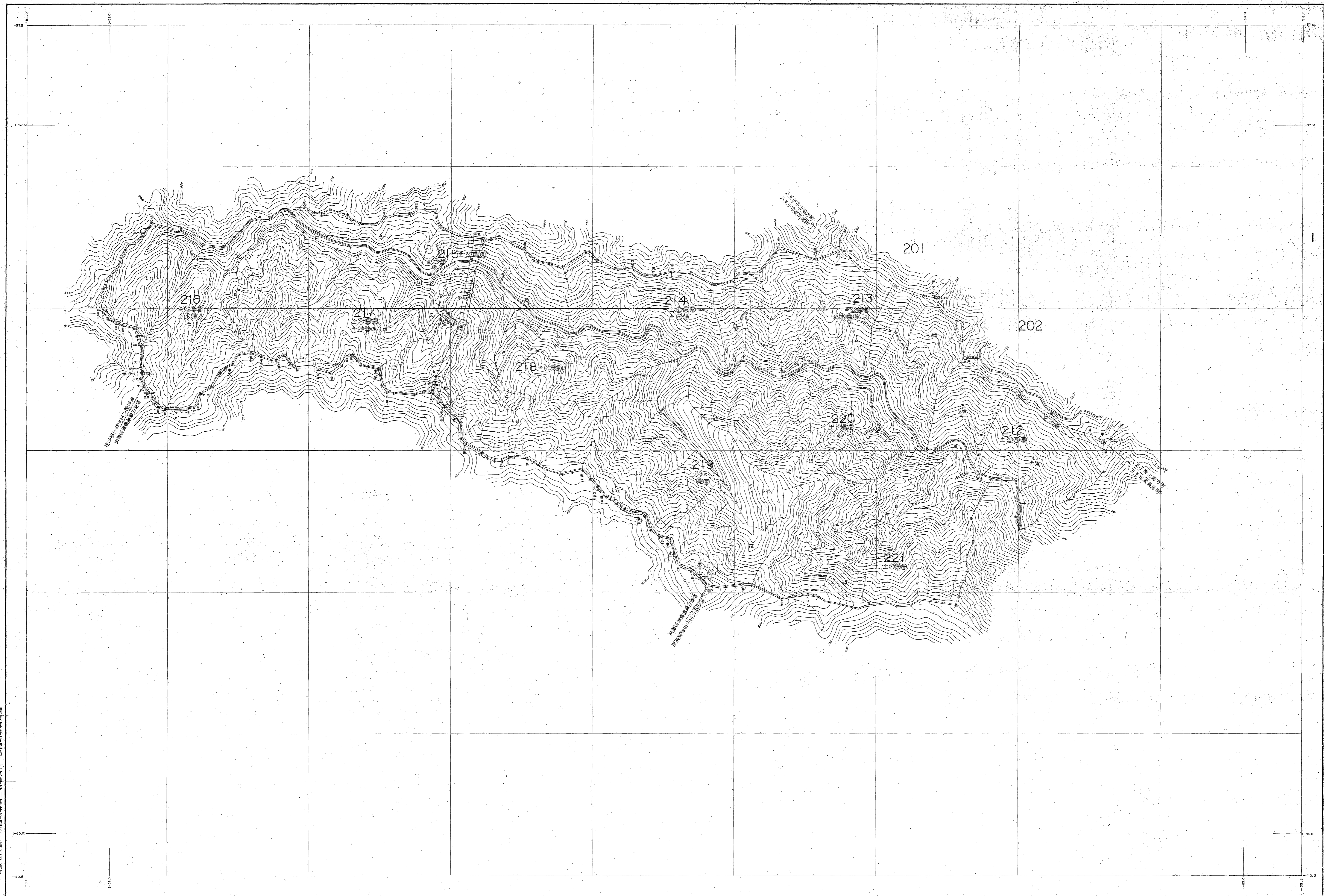


関東森林管理局 東京神奈川森林管理署 高尾担当区

令和二年度第六次樹立

昭和43年11月換
昭和 年 月
ケルニシプロッター

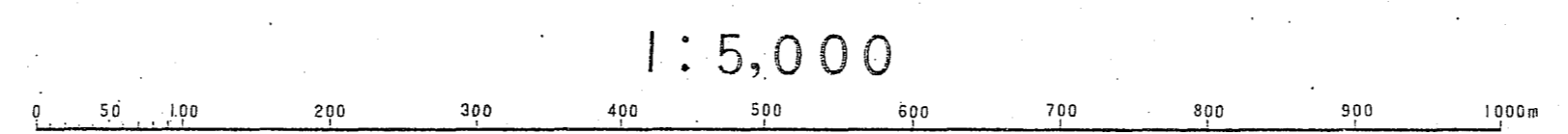
1:5,000
0 50 100 200 300 400 500 600 700 800 900 1000m

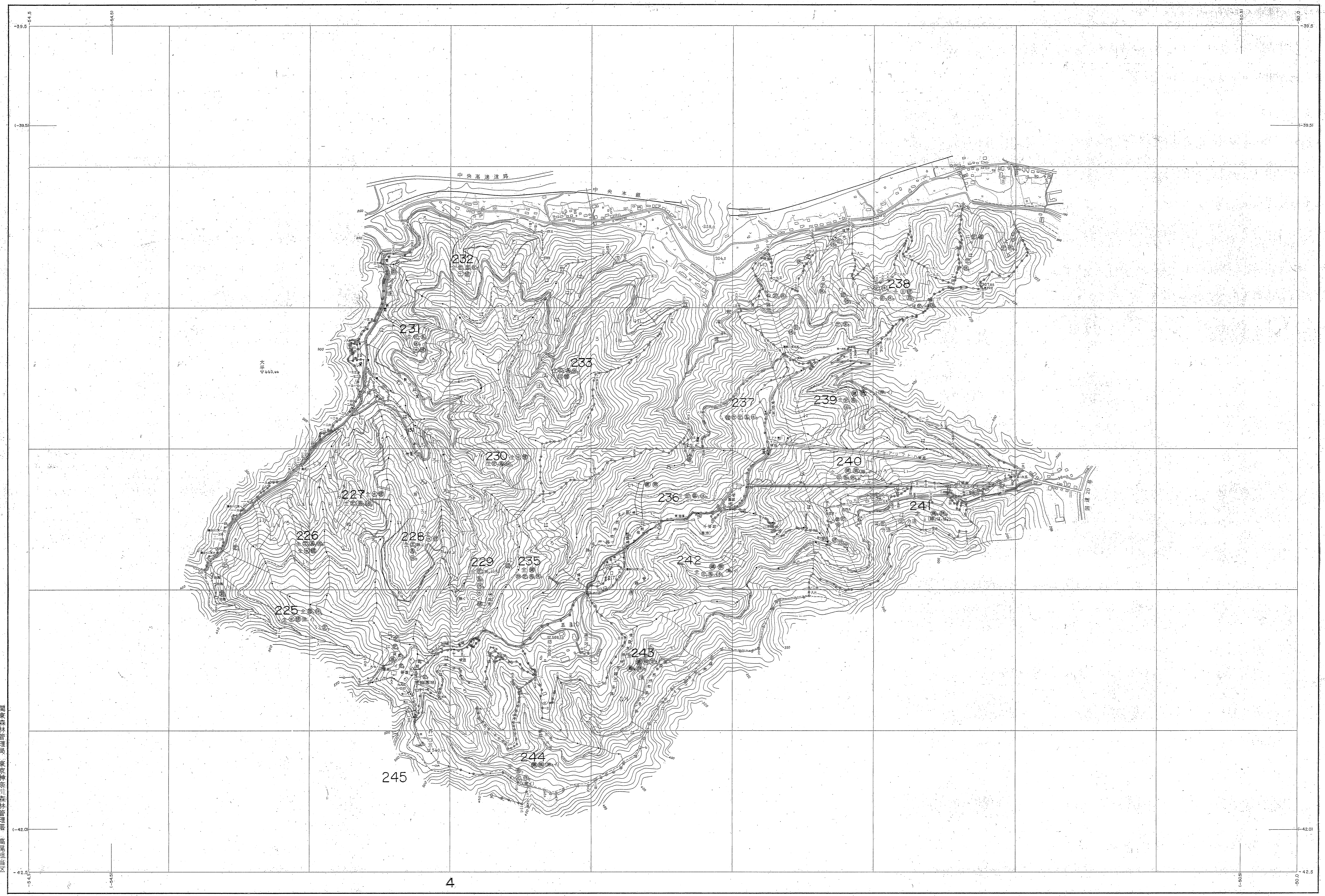


関東森林管理局 東京神奈川森林管理署 高尾担当区

令和二年度第六次樹立

(1) 1:5,000 縮小 11 図 512 08 4-6





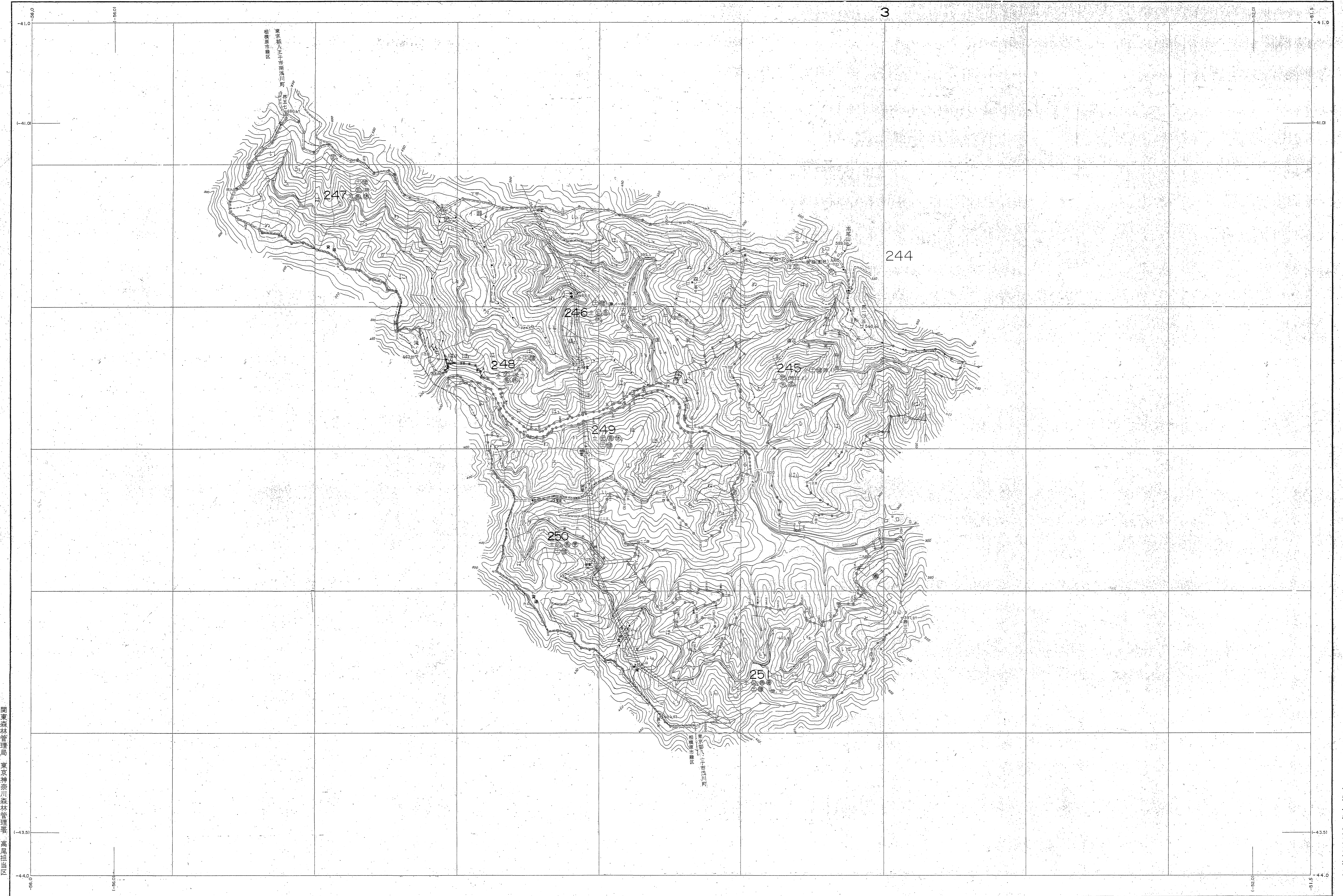
関東森林管理局 東京府森林管理課 高尾山地区

令和二年度第六次樹立

(1) 昭和43年11月撮影空中写真(山-512 C3A-7)
 (2) 昭和 年 月撮影空中写真(山- C)
 図化方法 ケルシュプロッター

1:5,000

0 50 100 200 300 400 500 600 700 800 900 1000

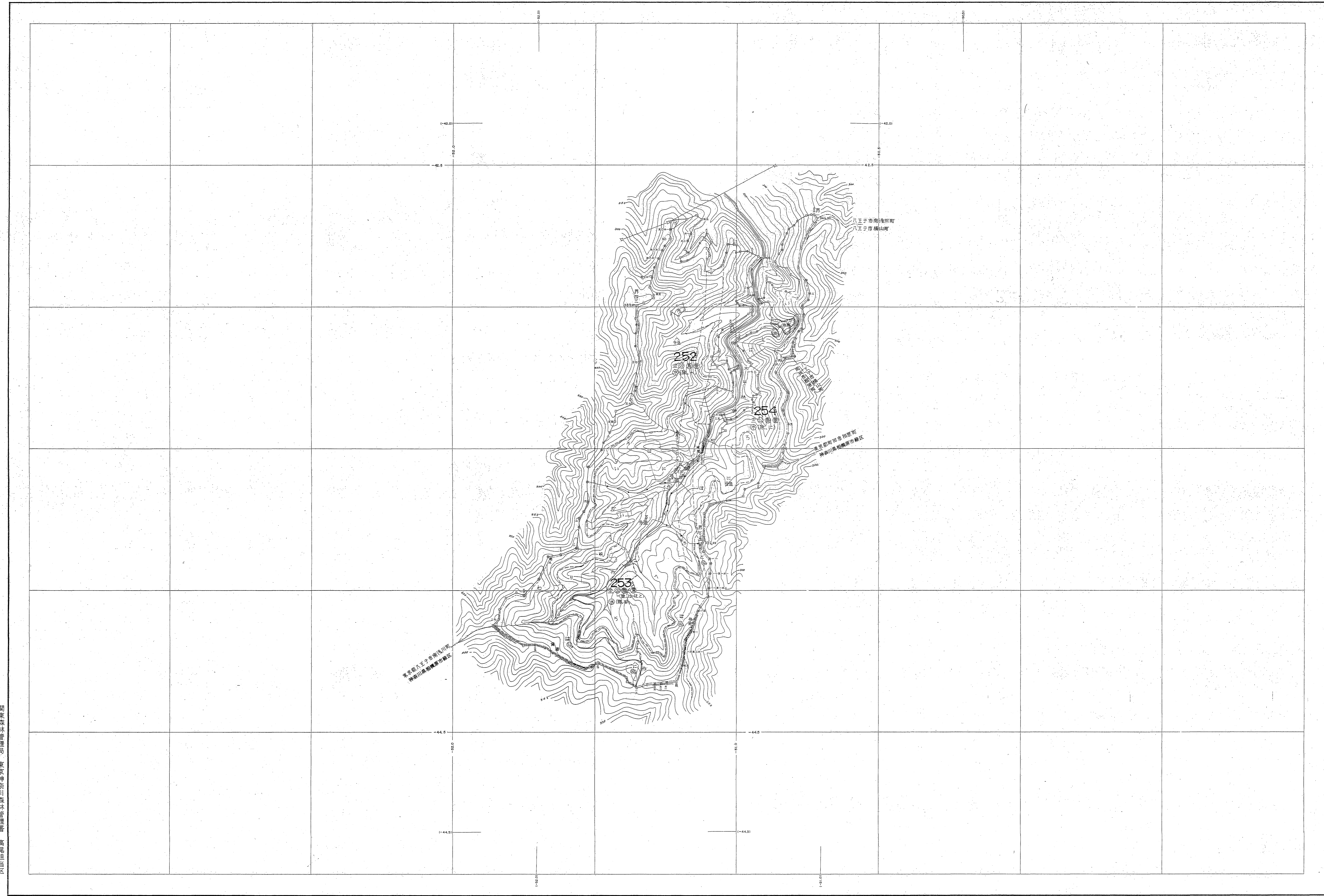


関東森林管理局 東京神奈川森林管理署 高尾山地区

令和二年度第六次樹立

(1) 昭和45年11月撮影空中写真(山-512 CS 3-C)
 (2) 昭和45年11月撮影空中写真(山- C)
 図化方 2-1-1 シェドアップ

1:5,000
 0 100 200 300 400 500 600 700 800 900 1000



関東森林管理局 東京神奈川森林管理署 高尾地区

令和二年度第六次樹立

(1) 昭和43年11月撮影空中写真(山-512 C10 3-4)
 図化方法 ケルシュプロッター

