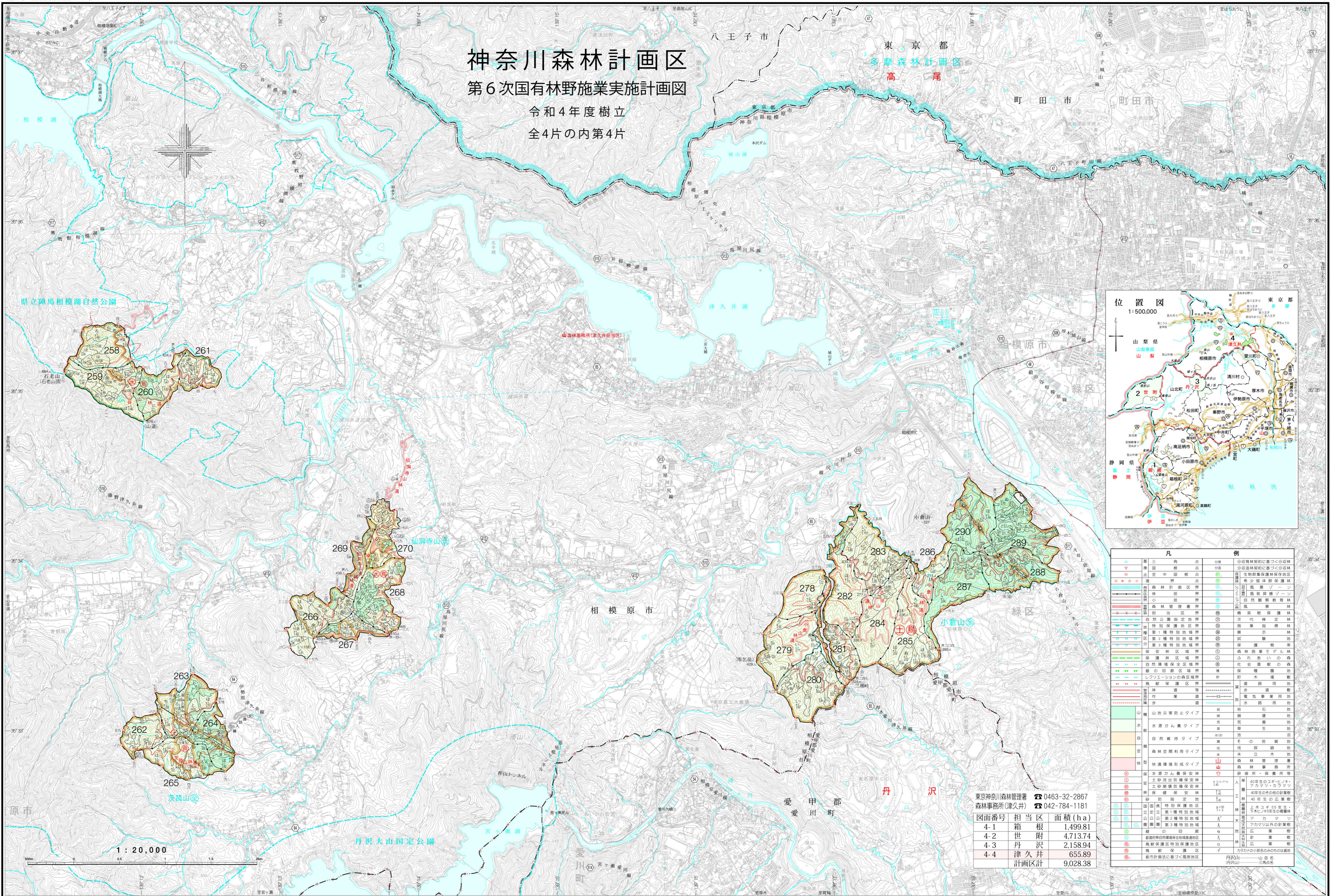


# 神奈川県森林計画区

## 第6次国有林野施業実施計画図

令和4年度樹立  
全4片の内第4片



凡 例	
	分収林契約に基づく分収林
	分収林契約に基づく分収林
	分収林契約に基づく分収林
	分収林契約に基づく分収林
	分収林契約に基づく分収林
	分収林契約に基づく分収林
	分収林契約に基づく分収林
	分収林契約に基づく分収林
	分収林契約に基づく分収林
	分収林契約に基づく分収林
	分収林契約に基づく分収林
	分収林契約に基づく分収林
	分収林契約に基づく分収林
	分収林契約に基づく分収林
	分収林契約に基づく分収林
	分収林契約に基づく分収林
	分収林契約に基づく分収林
	分収林契約に基づく分収林
	分収林契約に基づく分収林
	分収林契約に基づく分収林
	分収林契約に基づく分収林
	分収林契約に基づく分収林
	分収林契約に基づく分収林
	分収林契約に基づく分収林
	分収林契約に基づく分収林
	分収林契約に基づく分収林
	分収林契約に基づく分収林
	分収林契約に基づく分収林
	分収林契約に基づく分収林
	分収林契約に基づく分収林
	分収林契約に基づく分収林
	分収林契約に基づく分収林
	分収林契約に基づく分収林
	分収林契約に基づく分収林
	分収林契約に基づく分収林
	分収林契約に基づく分収林
	分収林契約に基づく分収林
	分収林契約に基づく分収林
	分収林契約に基づく分収林
	分収林契約に基づく分収林
	分収林契約に基づく分収林
	分収林契約に基づく分収林
	分収林契約に基づく分収林
	分収林契約に基づく分収林
	分収林契約に基づく分収林
	分収林契約に基づく分収林
	分収林契約に基づく分収林
	分収林契約に基づく分収林
	分収林契約に基づく分収林
	分収林契約に基づく分収林

図面番号	担当区	面積 (ha)
4-1	箱根	1,499.81
4-2	世附	4,713.74
4-3	丹沢	2,158.94
4-4	津久井	655.89
	計画区計	9,028.38

関東森林管理局 東京神奈川森林管理署 津久井担当区