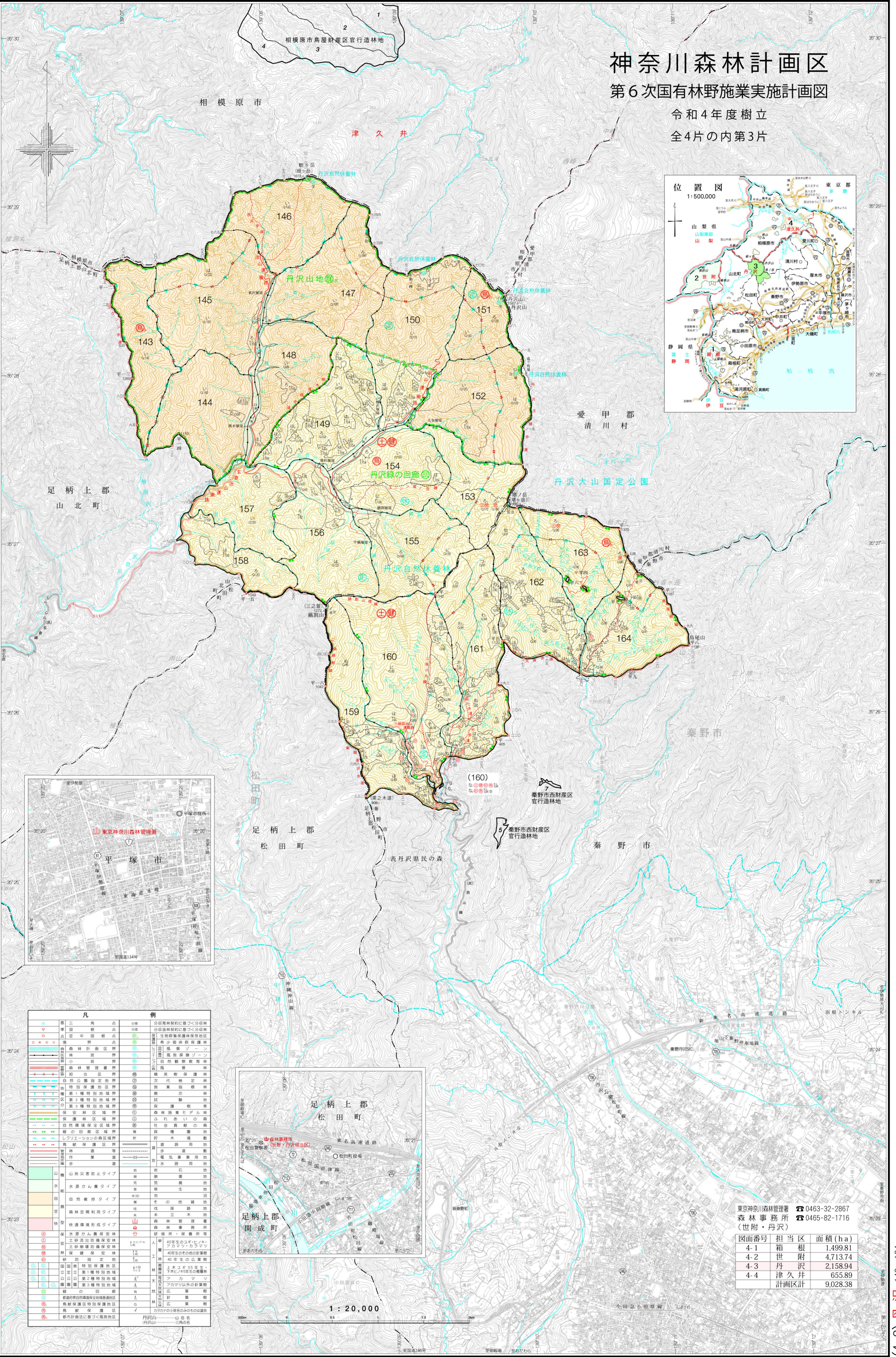


測量法に基づく国土地理院長承認(使用R4H1594)

神奈川県森林計画区

第6次国有林野施業実施計画図

令和4年度樹立
全4片の内第3片



凡 例	
▲	第三 崩 落 点
▽	第四 崩 落 点
●	空中 中 部 崩 落 点
○	崩 落 点
■	森林計画区界
□	林 班 界
▨	森林管理区界
▩	市 界
▭	自然公園指定地界
▮	特別保護地区界
▯	第一種特別地域界
▰	第二種特別地域界
▱	保安林区区域界
▲	保護林区区域界
△	自然環境保全区域界
▴	緑の回廊区域界
▵	鳥獣保護区界
▾	鳥獣保護区界
▿	鳥獣保護区界
▸	林 班 界
▹	作 業 道
►	歩 道
▻	山 地 災害防止タイプ
▼	水 源 カン 養 タイプ
▽	自然維持タイプ
▾	森林空間利用タイプ
▿	快速環境形成タイプ
▸	水源かん養保安林
▹	土砂流出抑制保安林
►	土砂崩落抑制保安林
▻	林 班 界
▼	特別保護地区
▽	第一種特別地域
▾	第二種特別地域
▿	保安林区
▸	保護林区
▹	自然環境保全区域
►	鳥獣保護区
▻	鳥獣保護区
▼	都市計画法に基づく風災地区
▽	丹沢山(内沢山)
▾	山 名
▿	山 名

東京神奈川森林管理署 ☎0463-32-2867
 森林事務所 ☎0465-82-1716
 (世附・丹沢)

図面番号	担当区	面積(ha)
4-1	箱 根	1,499.81
4-2	世 附	4,713.74
4-3	丹 沢	2,158.94
4-4	津 久 井	655.89
計画区計		9,028.38