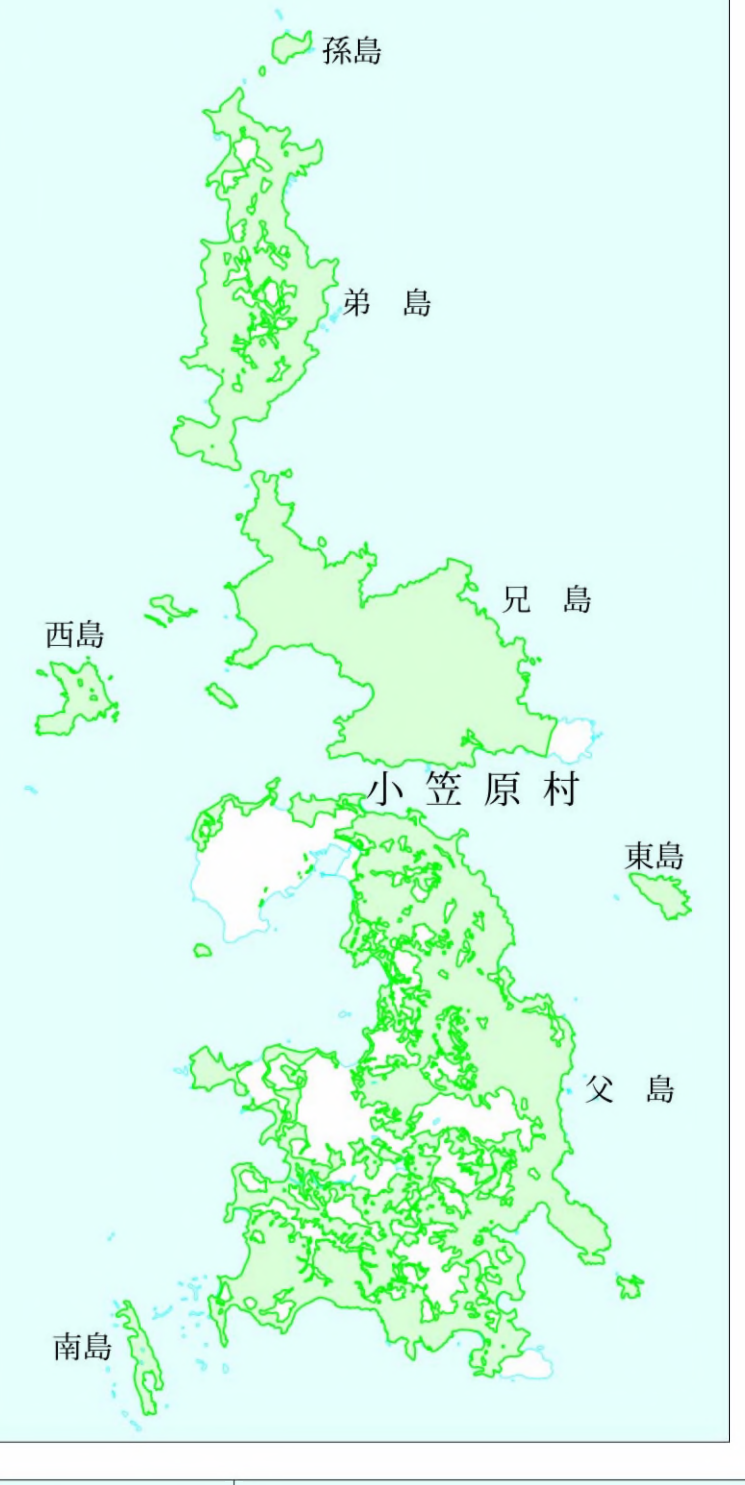
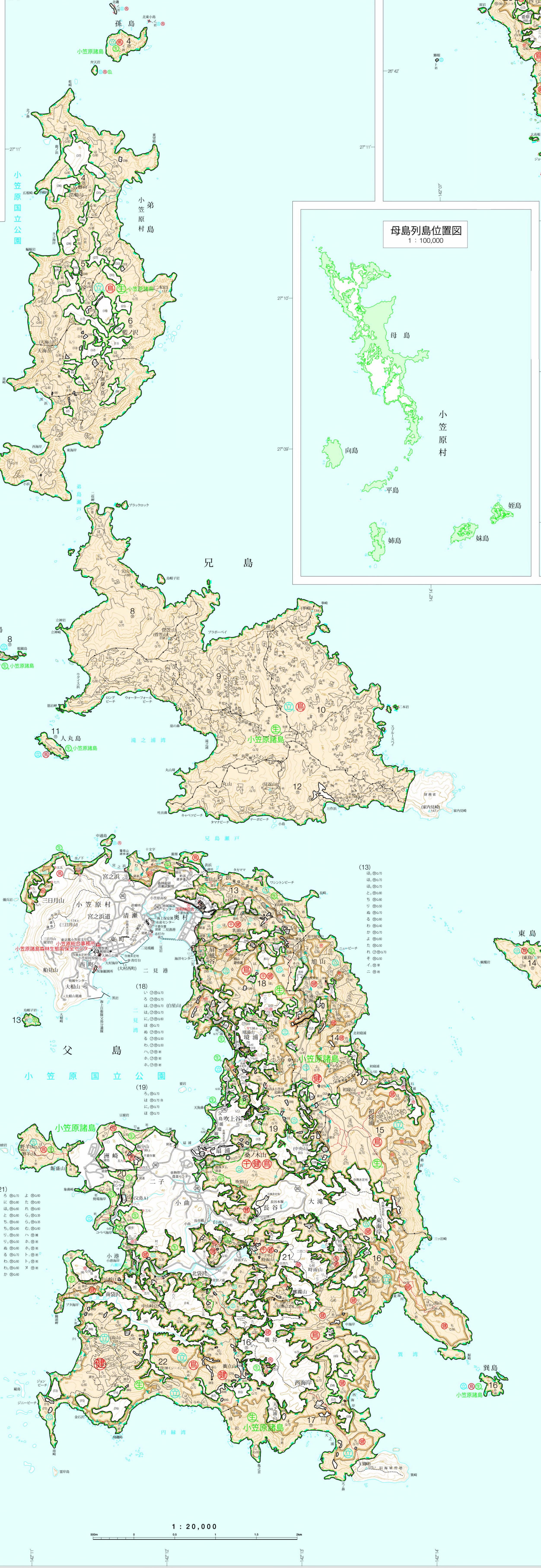


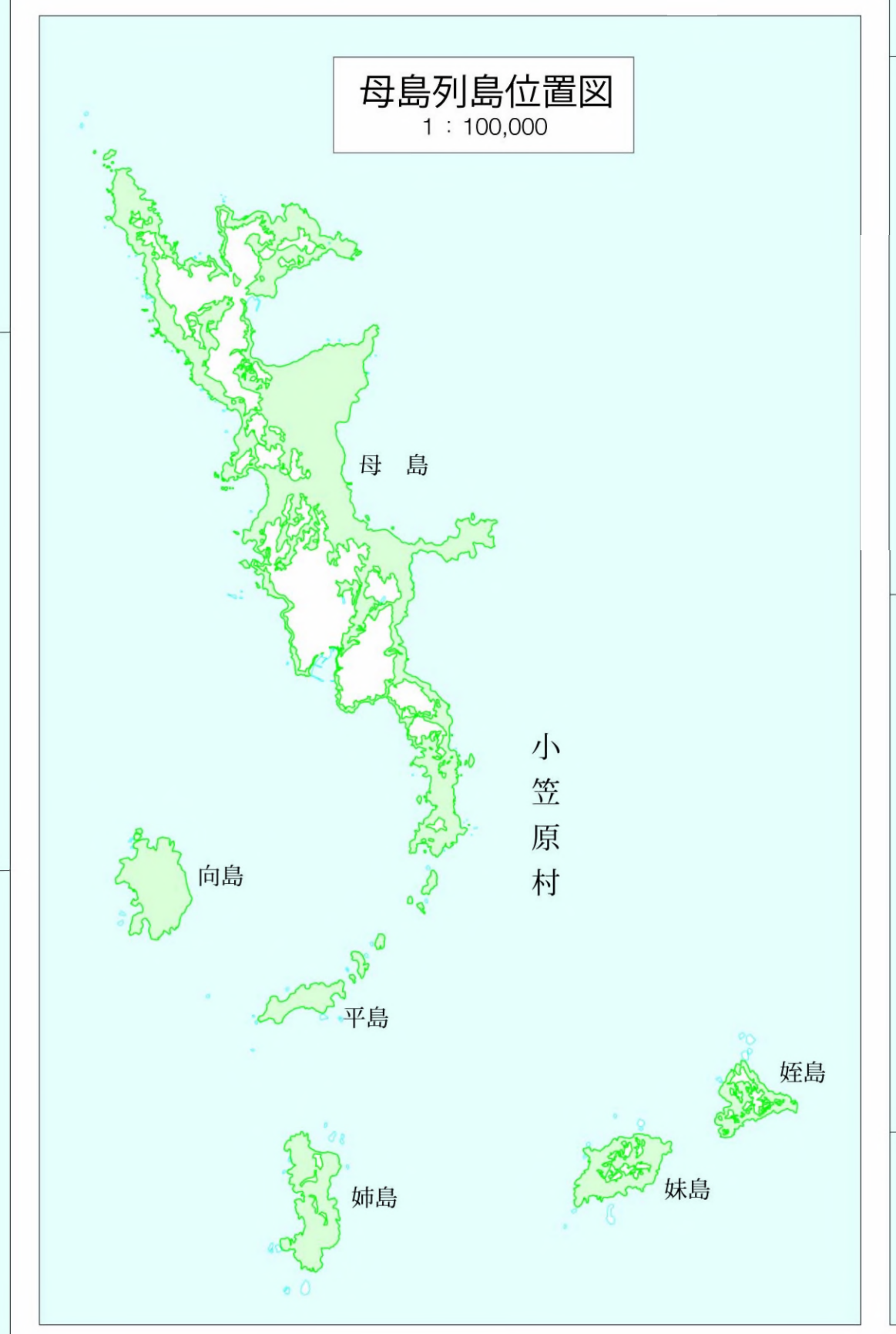
父島列島位置図
1 : 100,000



伊豆諸島森林計画区 第6次国有林野施業実施計画図 令和3年度樹立 全2片の内第1片

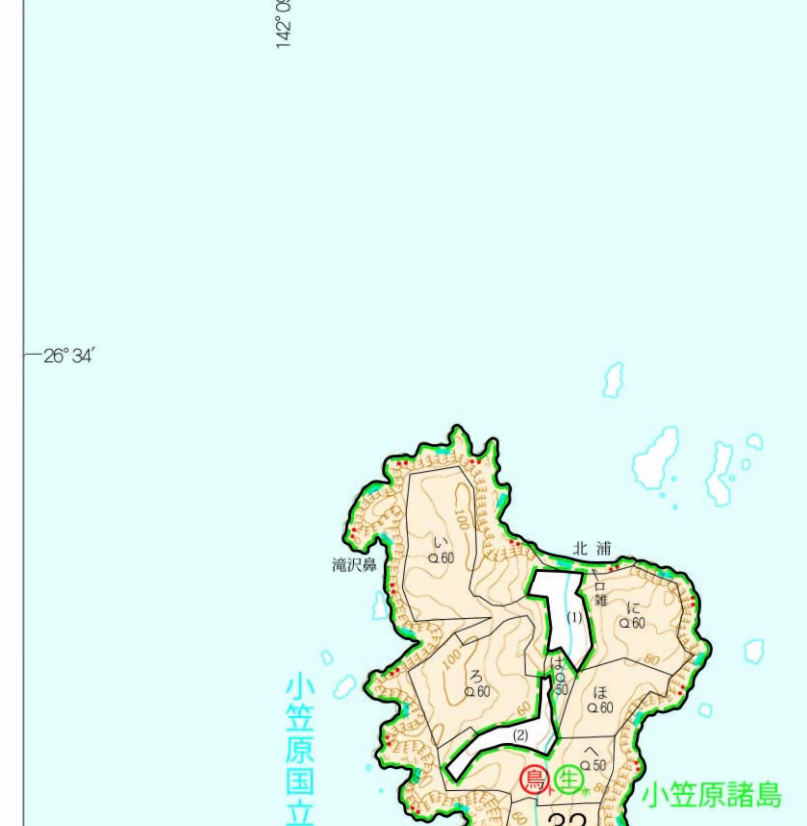
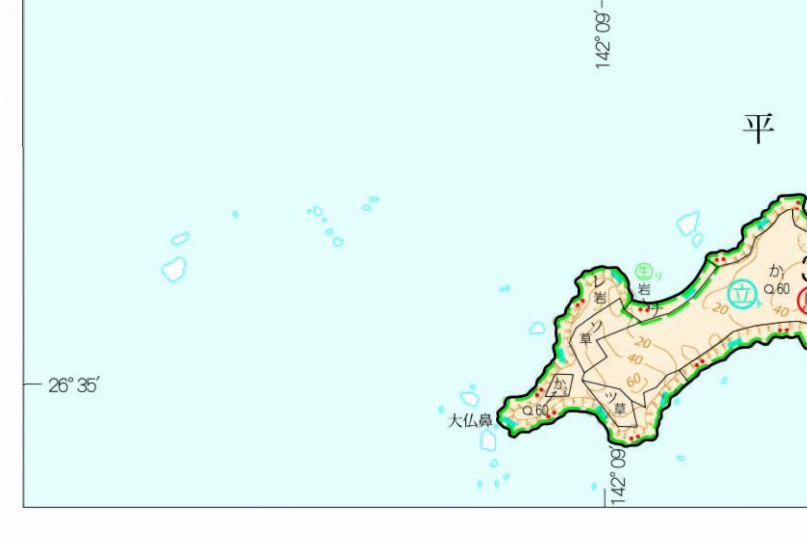
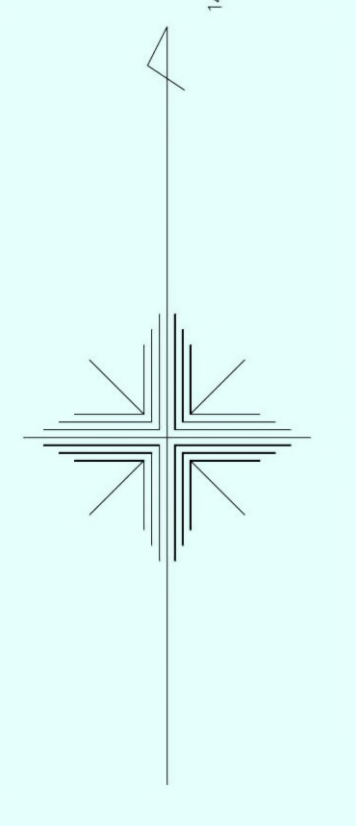


母島列島位置図
1 : 100,000



凡		例	
■	第一種特別用途地区	○	第一種特別用途地区
■	第二種特別用途地区	○	第二種特別用途地区
■	第三種特別用途地区	○	第三種特別用途地区
■	第四種特別用途地区	○	第四種特別用途地区
■	第五種特別用途地区	○	第五種特別用途地区
■	第六種特別用途地区	○	第六種特別用途地区
■	第七種特別用途地区	○	第七種特別用途地区
■	第八種特別用途地区	○	第八種特別用途地区
■	第九種特別用途地区	○	第九種特別用途地区
■	第十種特別用途地区	○	第十種特別用途地区
■	第一種特別用途地区	○	第一種特別用途地区
■	第二種特別用途地区	○	第二種特別用途地区
■	第三種特別用途地区	○	第三種特別用途地区
■	第四種特別用途地区	○	第四種特別用途地区
■	第五種特別用途地区	○	第五種特別用途地区
■	第六種特別用途地区	○	第六種特別用途地区
■	第七種特別用途地区	○	第七種特別用途地区
■	第八種特別用途地区	○	第八種特別用途地区
■	第九種特別用途地区	○	第九種特別用途地区
■	第十種特別用途地区	○	第十種特別用途地区
■	第一種特別用途地区	○	第一種特別用途地区
■	第二種特別用途地区	○	第二種特別用途地区
■	第三種特別用途地区	○	第三種特別用途地区
■	第四種特別用途地区	○	第四種特別用途地区
■	第五種特別用途地区	○	第五種特別用途地区
■	第六種特別用途地区	○	第六種特別用途地区
■	第七種特別用途地区	○	第七種特別用途地区
■	第八種特別用途地区	○	第八種特別用途地区
■	第九種特別用途地区	○	第九種特別用途地区
■	第十種特別用途地区	○	第十種特別用途地区

小笠原総合事務所	担当区	面積 (ha)
2-1	小笠原	6,619.57
2-2	箱根	316.03
2-2	計画区計	6,935.60



1 : 20,000