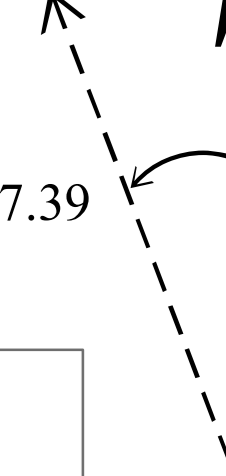


関東森林管理局 千葉南部森林計画区  
千葉森林管理事務所 基本図 14 (全28)

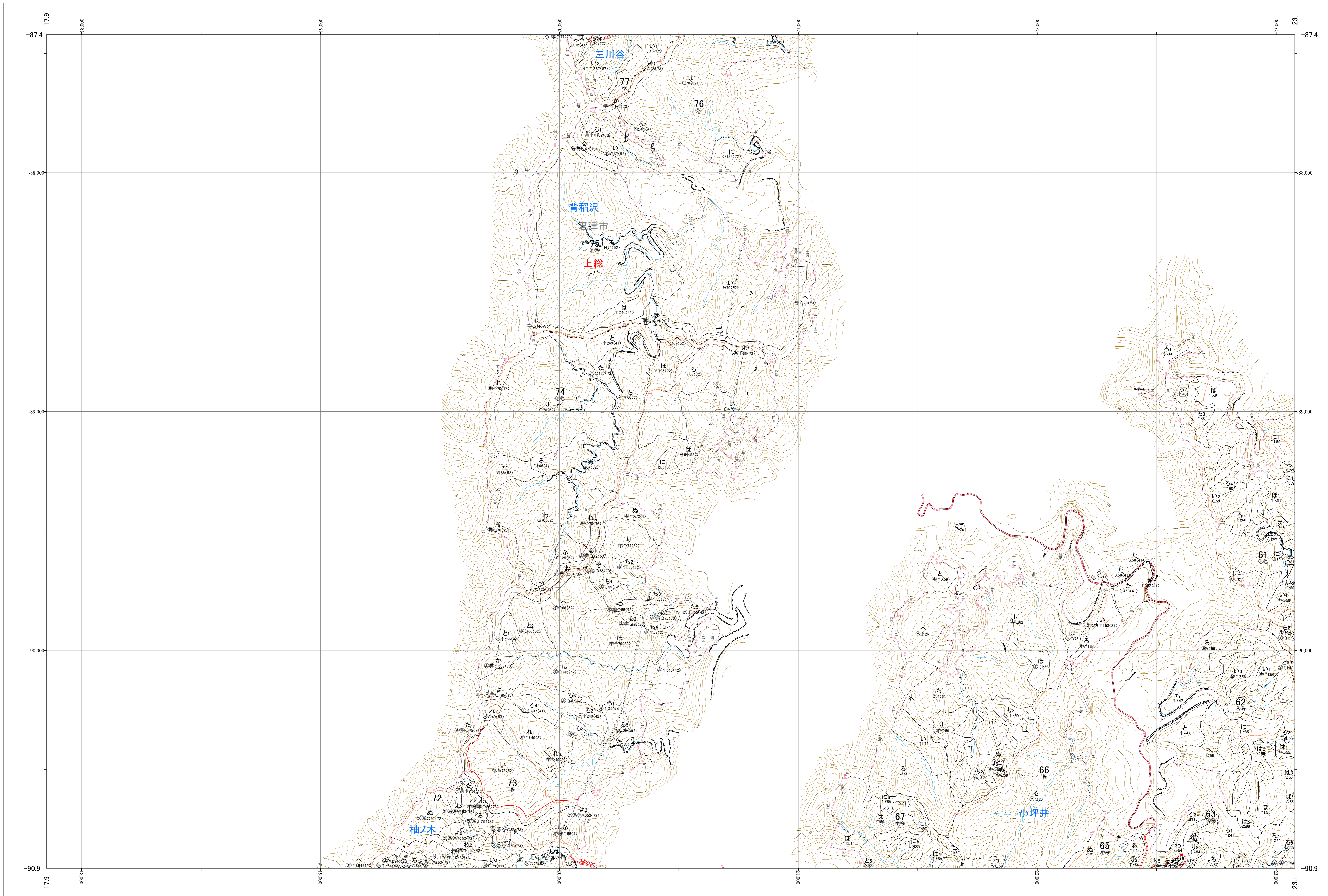
第区公共座標



千葉南部 14

林班番号: 0061~0063・0065~0067・0072~0077

令和六年度 第七次樹立



1:5,000

0 100 200 300 400 500 1,000m

林班番号: 0061~0063・0065~0067・0072~0077

千葉南部 14

関東森林管理局 千葉森林管理事務所

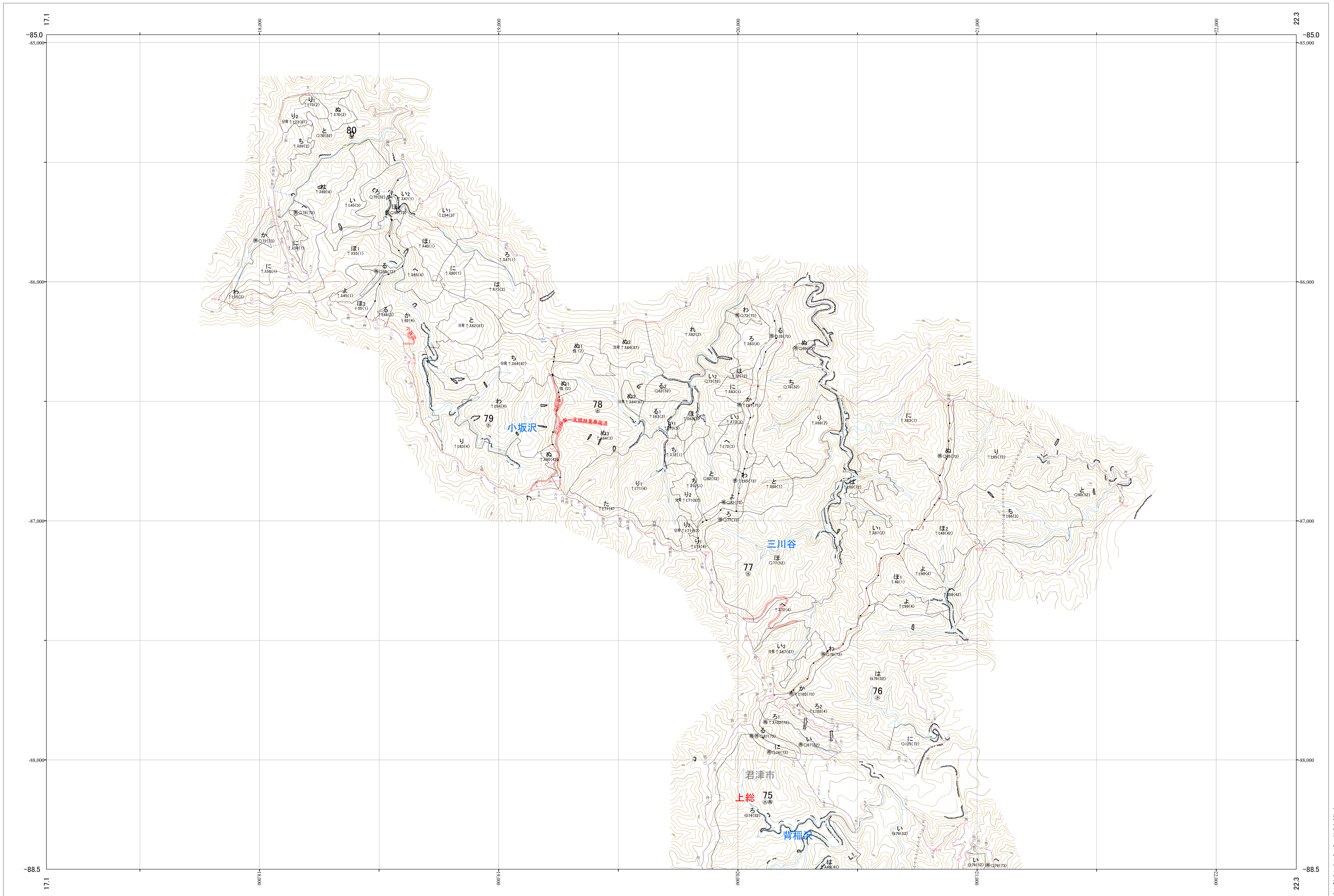
関東森林管理局 千葉南部森林計画区  
千葉森林管理事務所 基本図 15 (全28)

第区公共座標

千葉南部 15

林班番号: 0074~0080

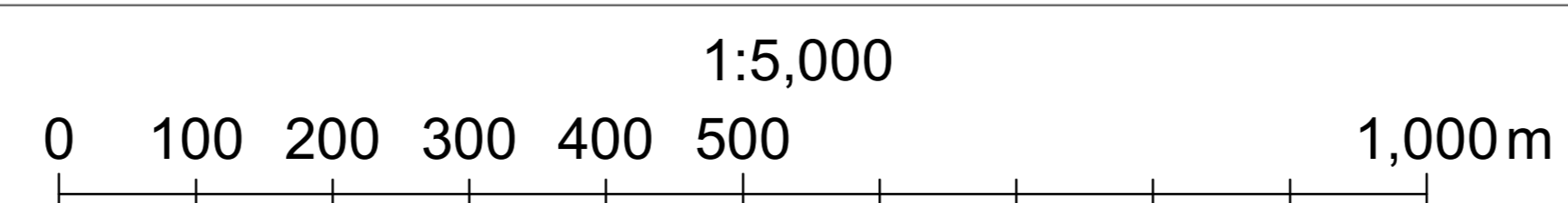
令和六年度 第七次樹立



林班番号: 0074~0080

千葉南部 15

関東森林管理局 千葉森林管理事務所



関東森林管理局 千葉南部森林計画区  
千葉森林管理事務所 基本図 16 (全28)

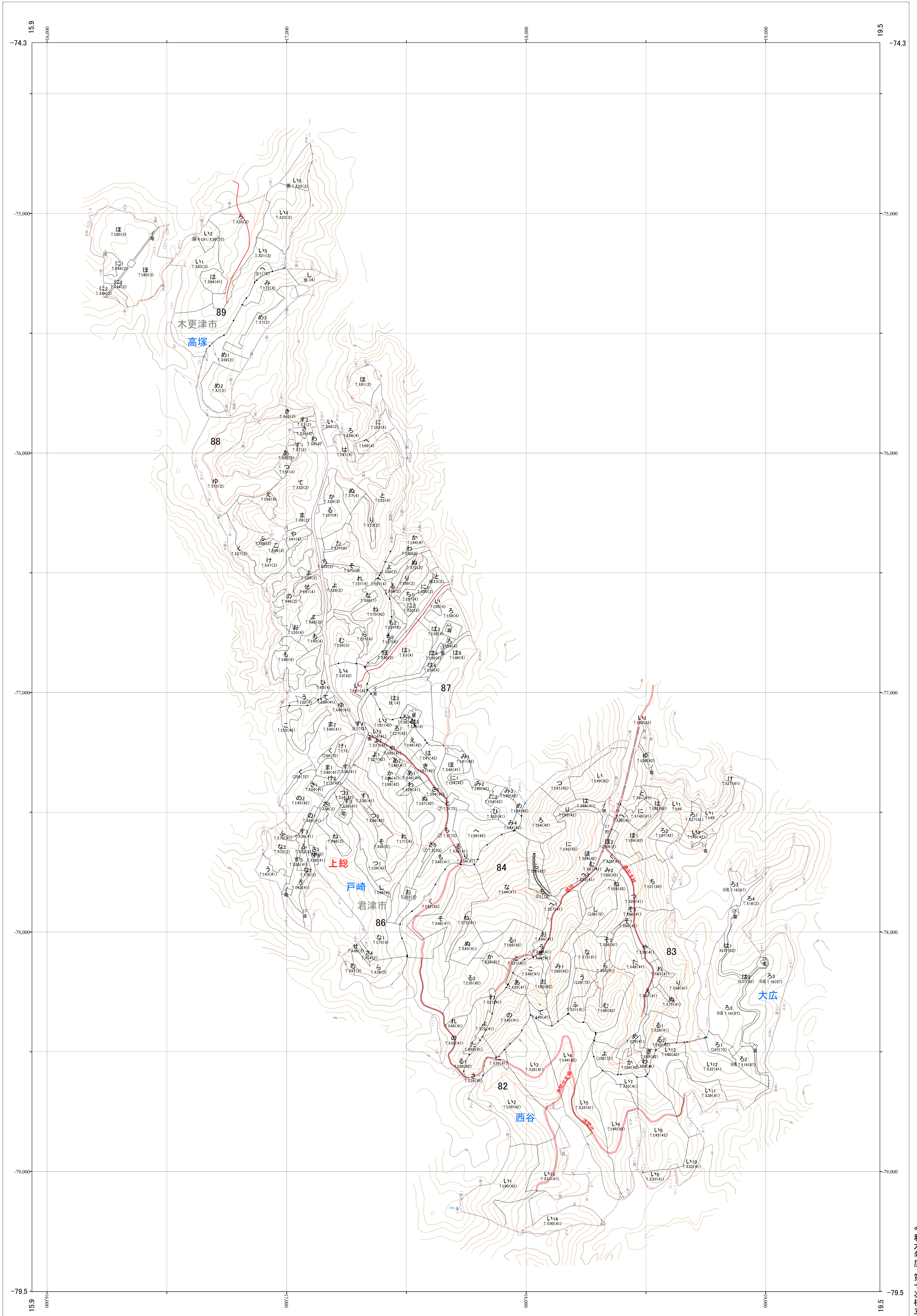
第Ⅷ区公共座標

7.43

千葉南部 16

林班番号: 0082~0084・0086~0089

令和六年度 第七次樹立



林班番号: 0082~0084・0086~0089

千葉南部 16

関東森林管理局 千葉森林管理事務所

関東森林管理局 千葉南部森林計画区  
千葉森林管理事務所 基本図 17 (全28)

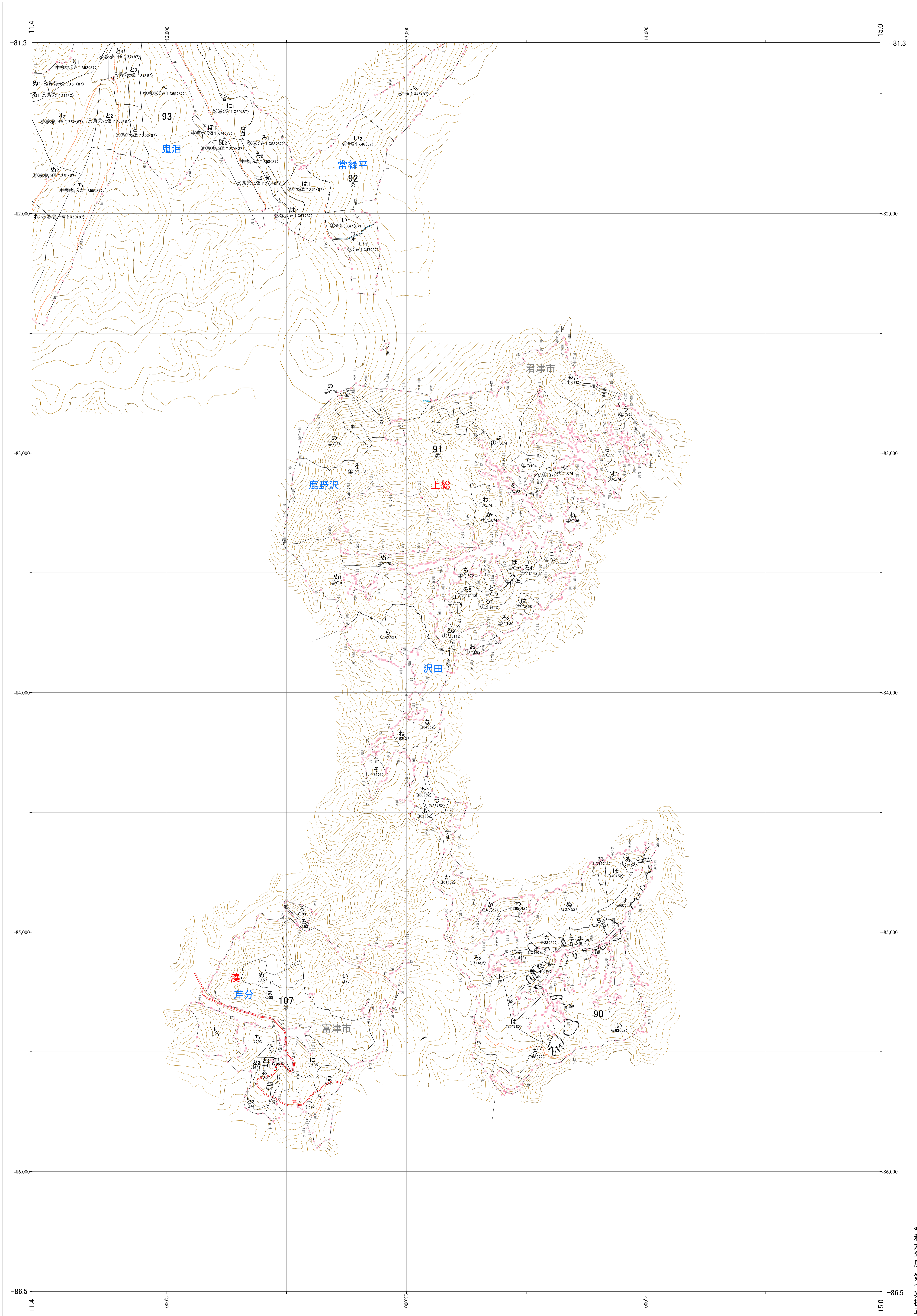
第Ⅸ区公共座標

7.42

千葉南部 17

林班番号: 0090~0093・0107

令和六年度 第七次樹立



林班番号: 0090~0093・0107

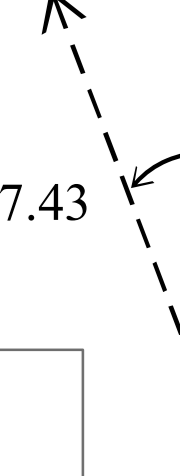
関東森林管理局 千葉森林管理事務所  
千葉南部 17

1:5,000

0 100 200 300 400 500 1,000m

関東森林管理局 千葉南部森林計画区  
千葉森林管理事務所 基本図 18 (全28)

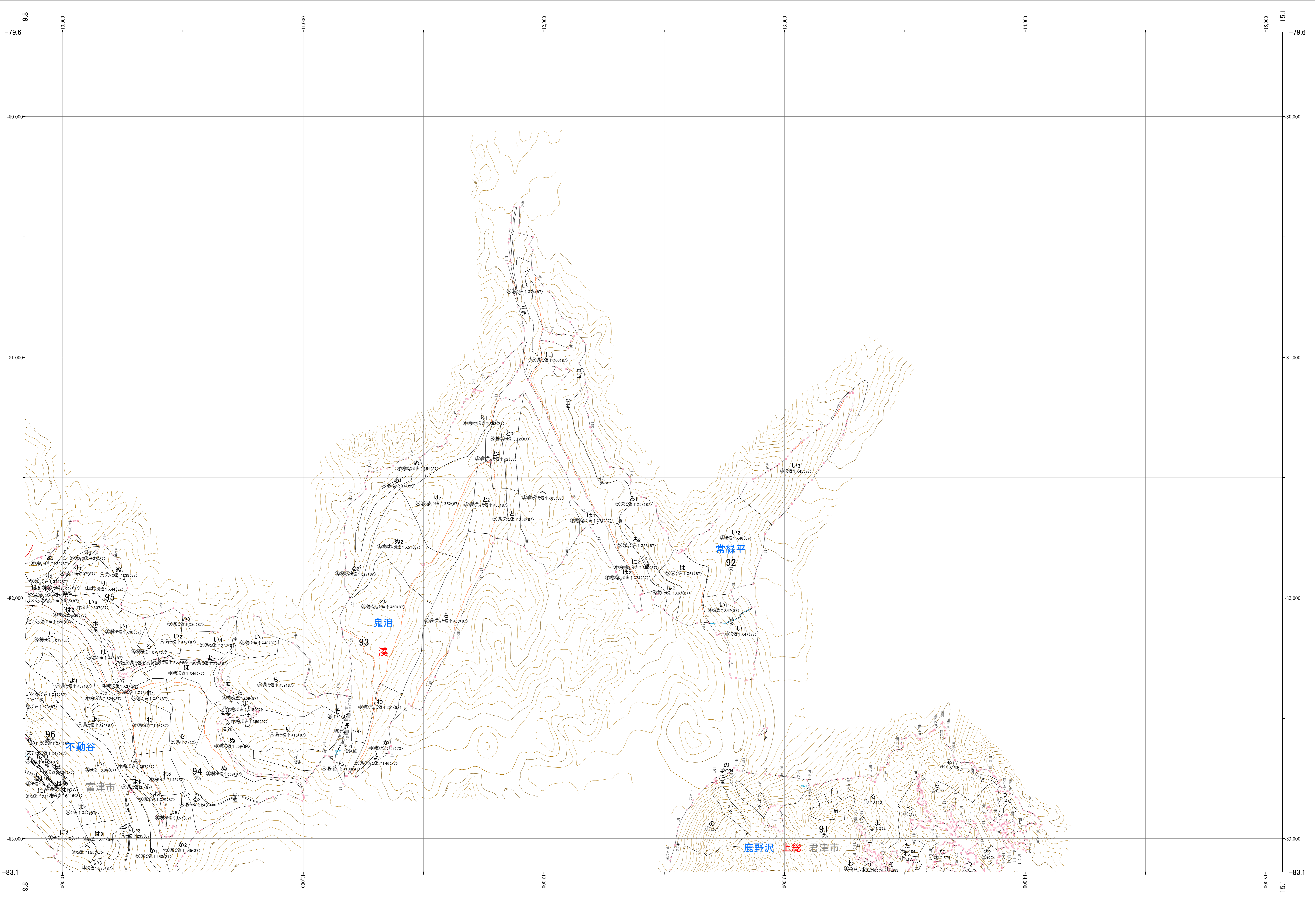
第区公共座標



千葉南部 18

林班番号:0091~0096

令和六年度 第七次樹立



林班番号:0091~0096

千葉南部 18

関東森林管理局 千葉森林管理事務所

1:5,000

0 100 200 300 400 500 1,000m

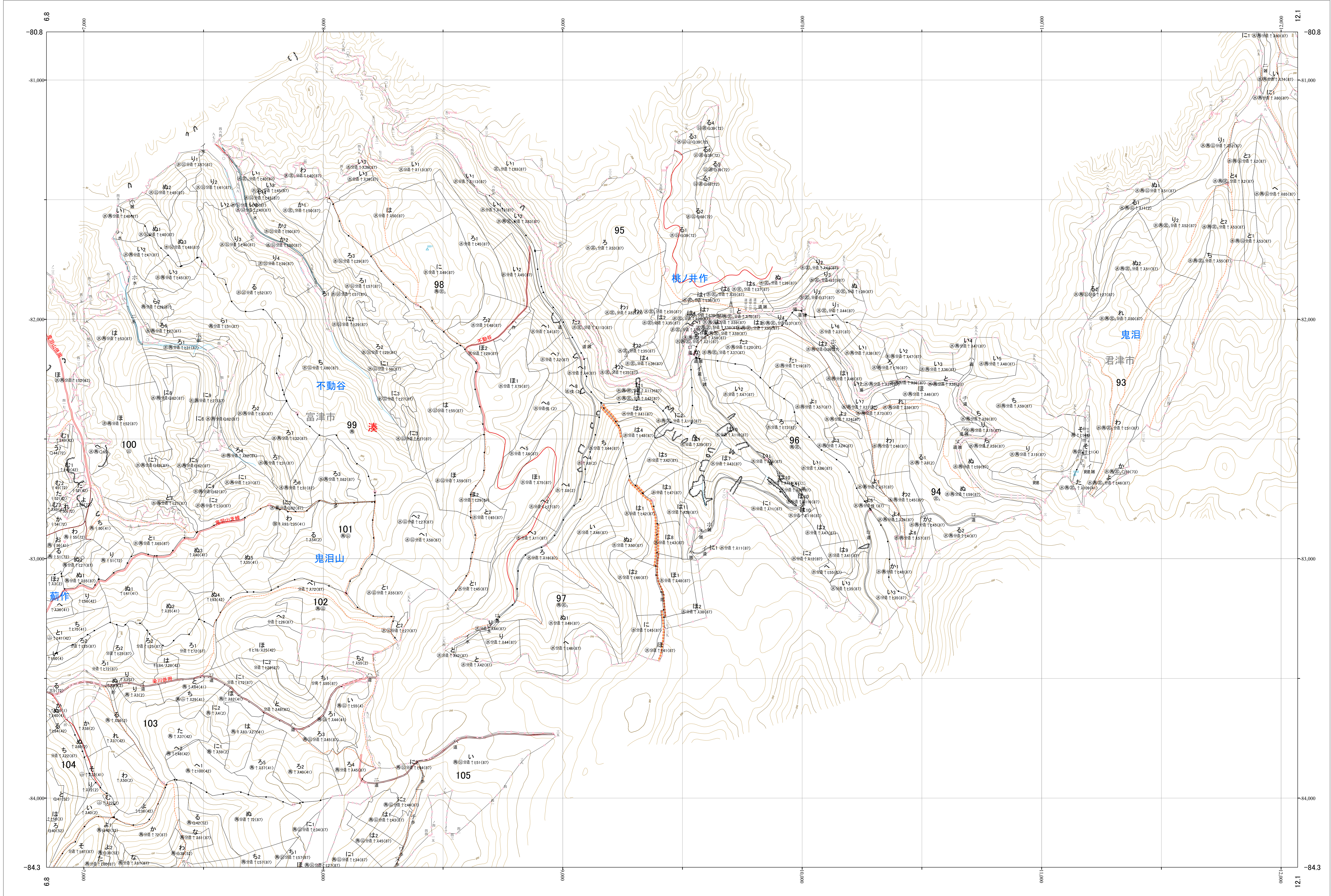
関東森林管理局 千葉南部森林計画区  
千葉森林管理事務所 基本図 19 (全28)

第区公共座標

千葉南部 19

林班番号: 0093~0103・0105

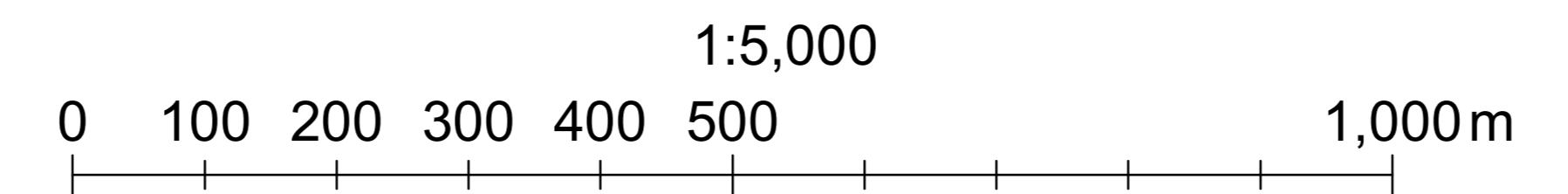
令和六年度 第七次樹立



林班番号: 0093~0103・0105

千葉南部 19

関東森林管理局 千葉森林管理事務所



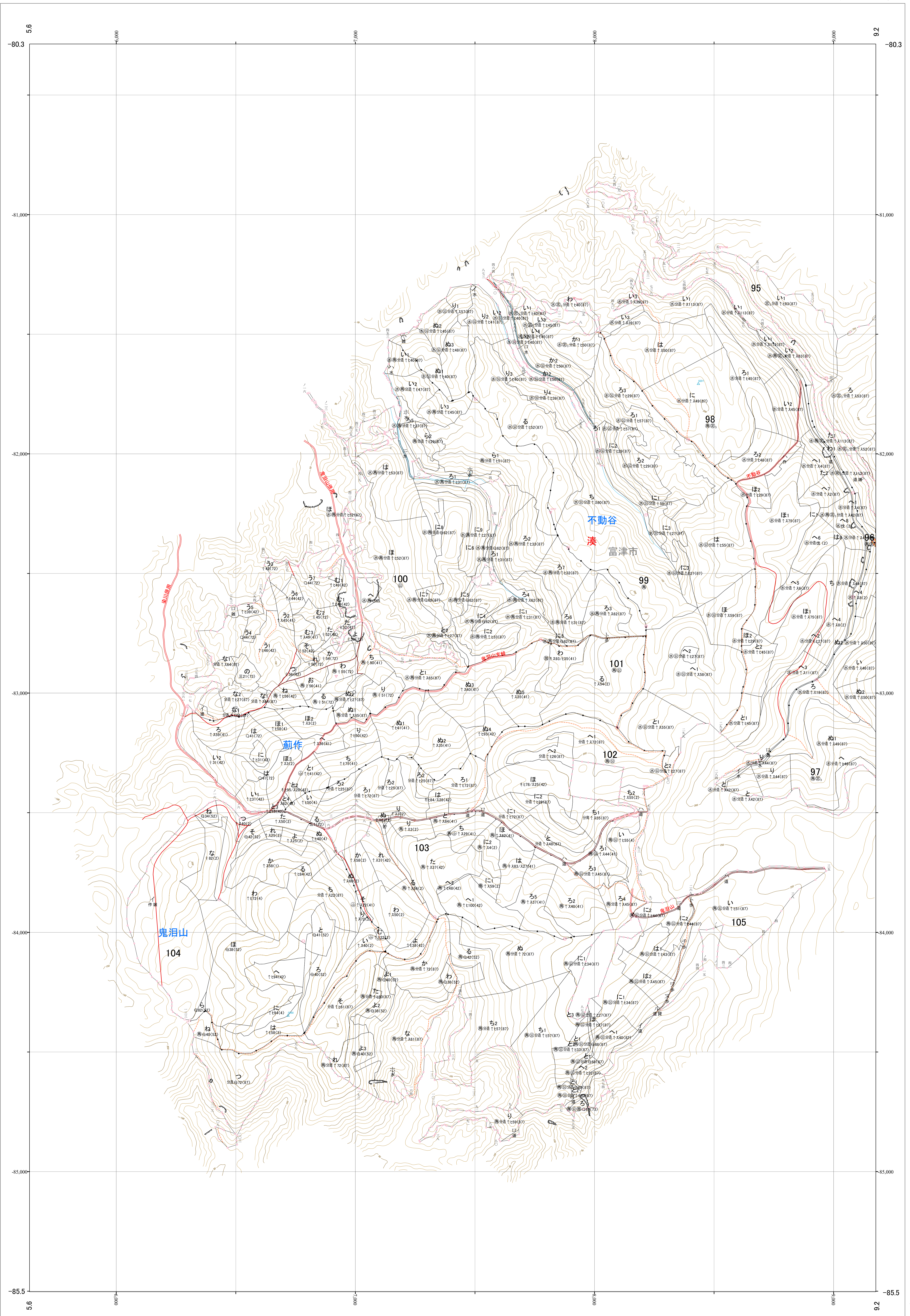
関東森林管理局 千葉南部森林計画区  
千葉森林管理事務所 基本図 20 (全28)

第Ⅹ区公共座標

7.43

千葉南部 20

林班番号: 0095~0105



林班番号: 0095~0105

関東森林管理局 千葉森林管理事務所  
千葉南部 20

令和六年度 第七次樹立

1:5,000

0 100 200 300 400 500 1,000m

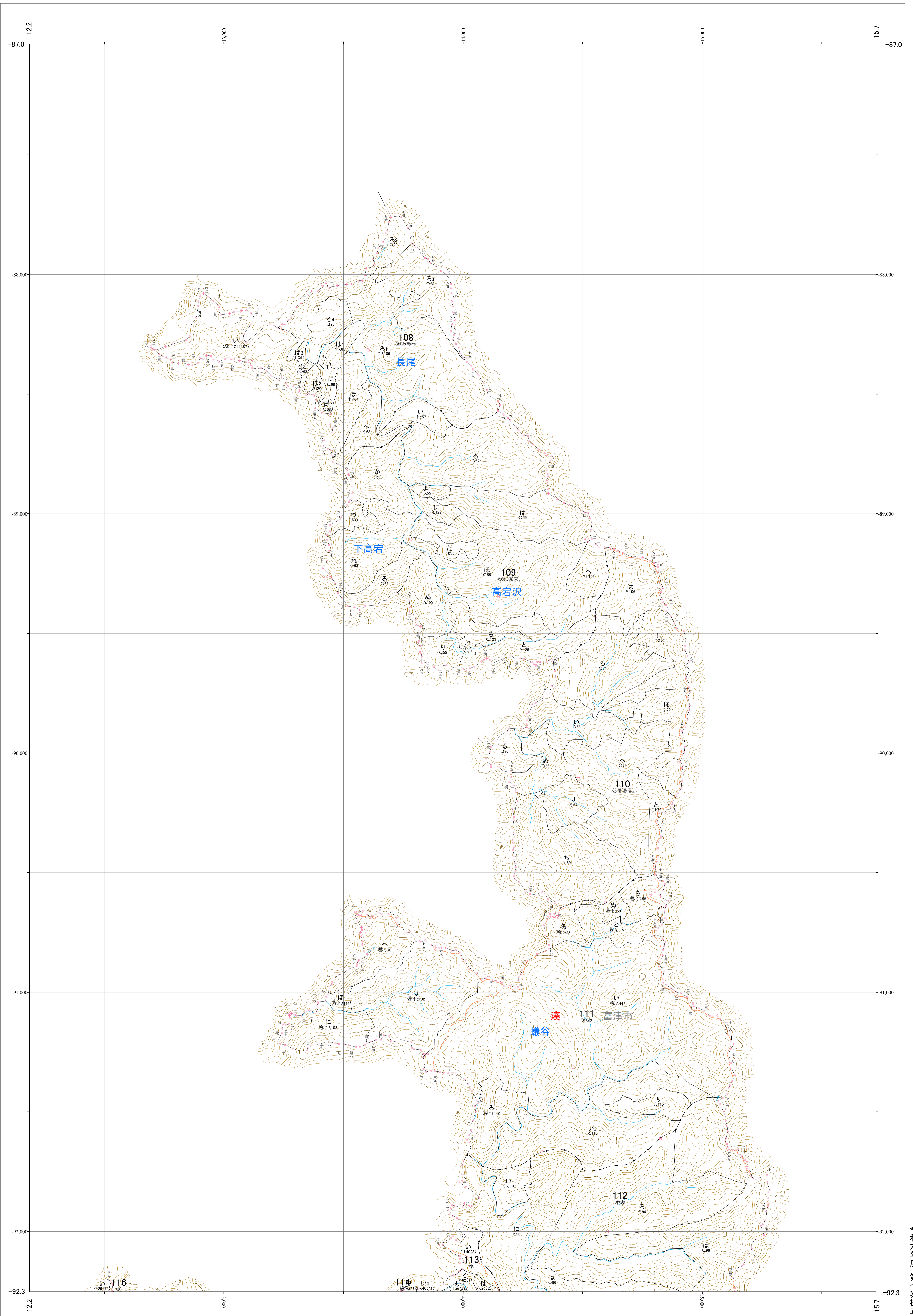
関東森林管理局 千葉南部森林計画区  
千葉森林管理事務所 基本図 21 (全28)

第Ⅸ区公共座標

千葉南部 21

林班番号: 0108~0113

令和六年度 第七次樹立



林班番号: 0108~0113

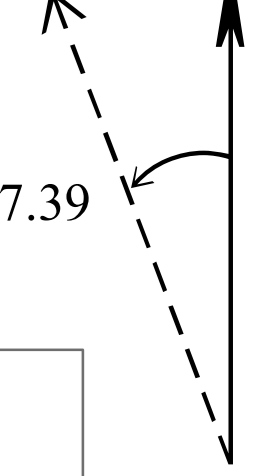
千葉南部 21

関東森林管理局 千葉森林管理事務所



関東森林管理局 千葉南部森林計画区  
千葉森林管理事務所 基本図 22 (全28)

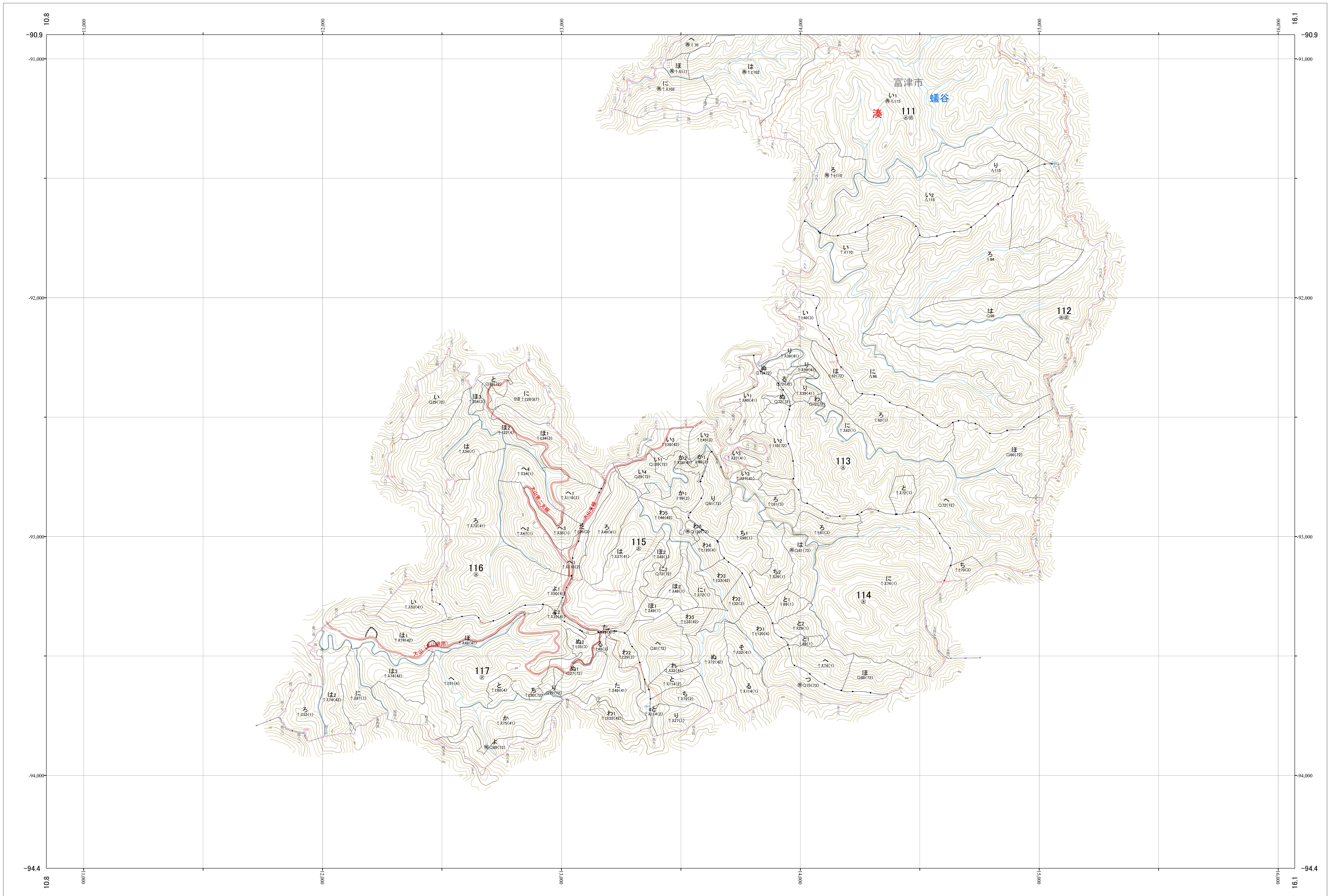
第区公共座標



千葉南部 22

林班番号:0111~0117

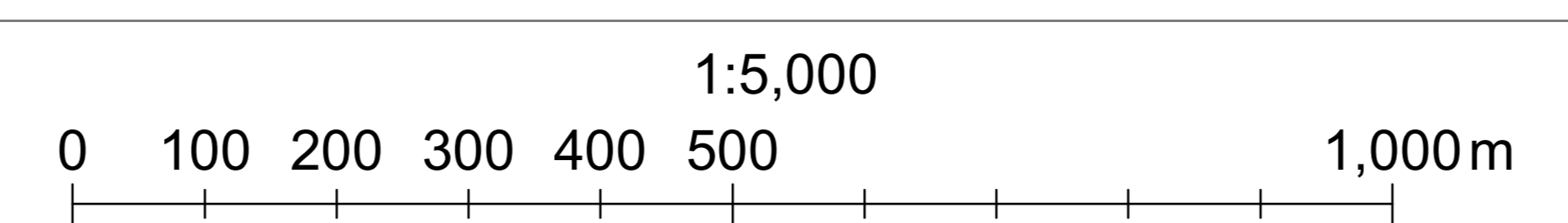
令和六年度 第七次樹立



林班番号:0111~0117

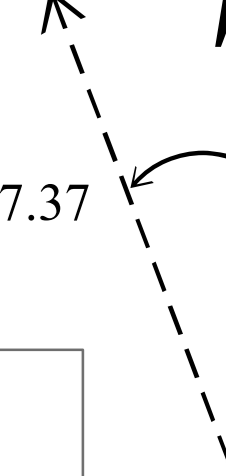
千葉南部 22

関東森林管理局 千葉森林管理事務所



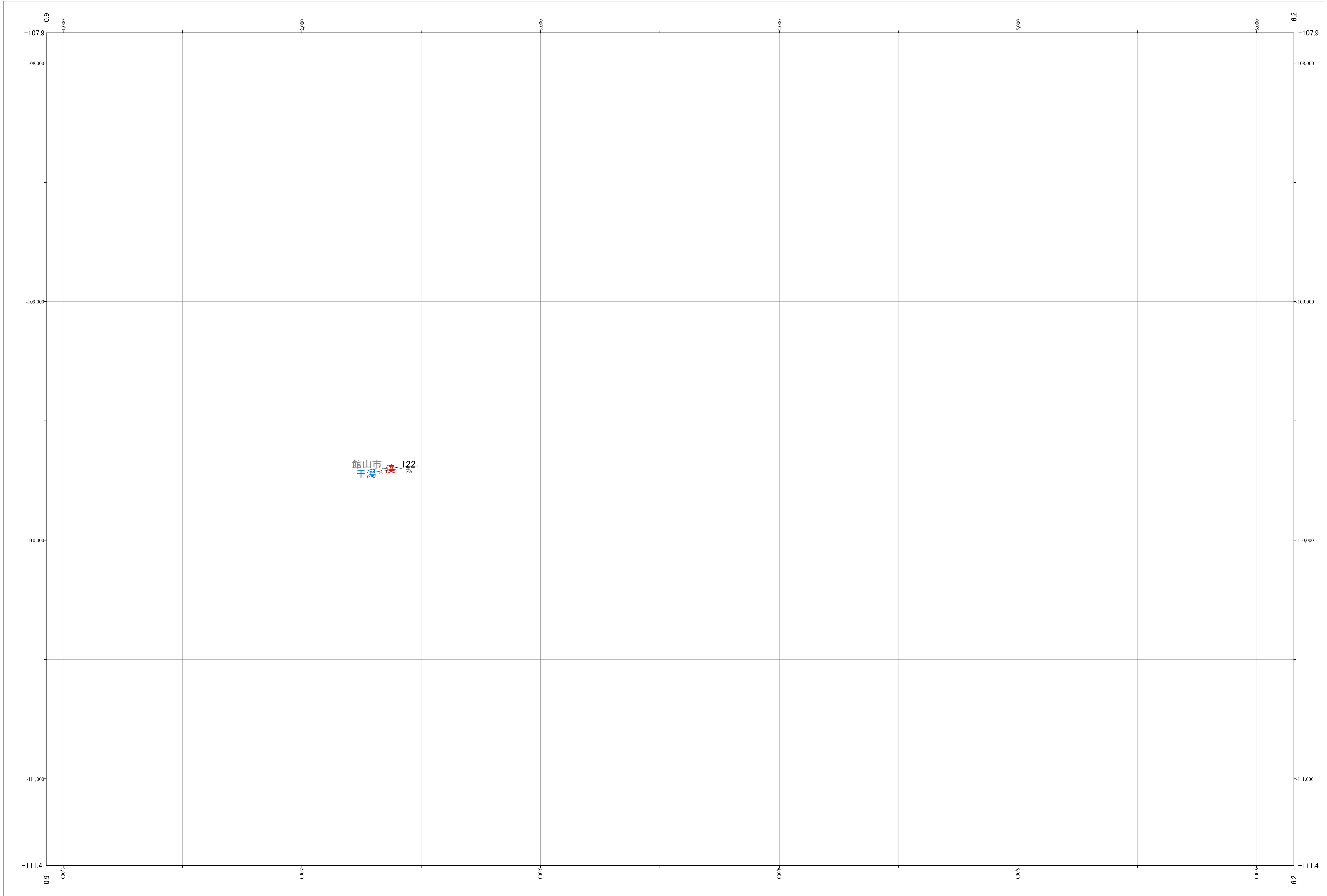
関東森林管理局 千葉南部森林計画区  
千葉森林管理事務所 基本図 23 (全28)

第区公共座標



千葉南部 23

林班番号:0122



林班番号:0122

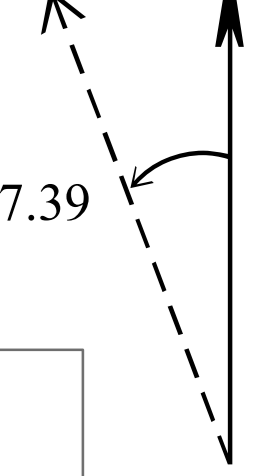
千葉南部 23

関東森林管理局 千葉森林管理事務所

令和六年度 第七次樹立

関東森林管理局 千葉南部森林計画区  
千葉森林管理事務所 基本図 24 (全28)

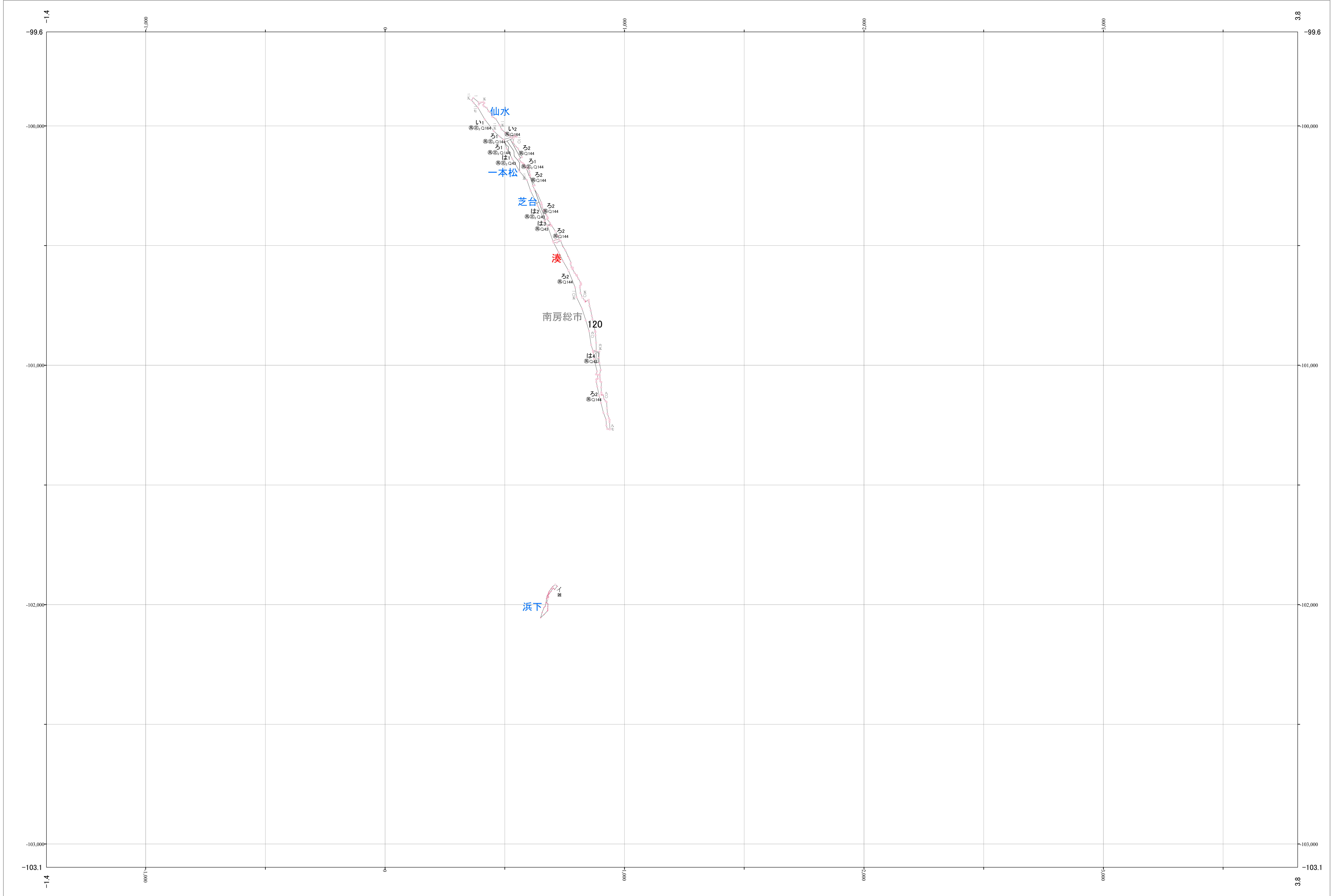
第区公共座標



千葉南部 24

林班番号:0120

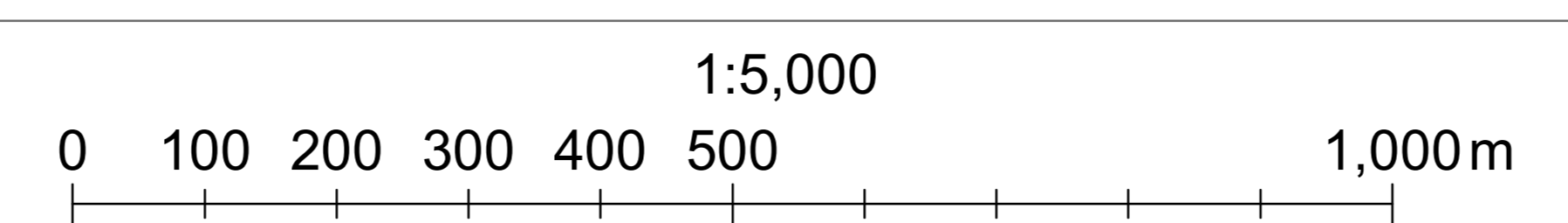
令和六年度 第七次樹立



林班番号:0120

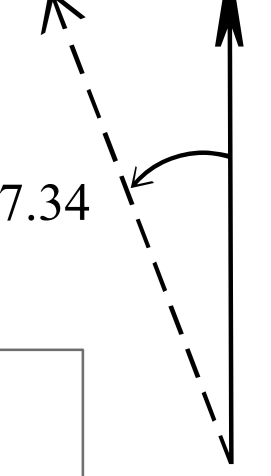
千葉南部 24

関東森林管理局 千葉森林管理事務所



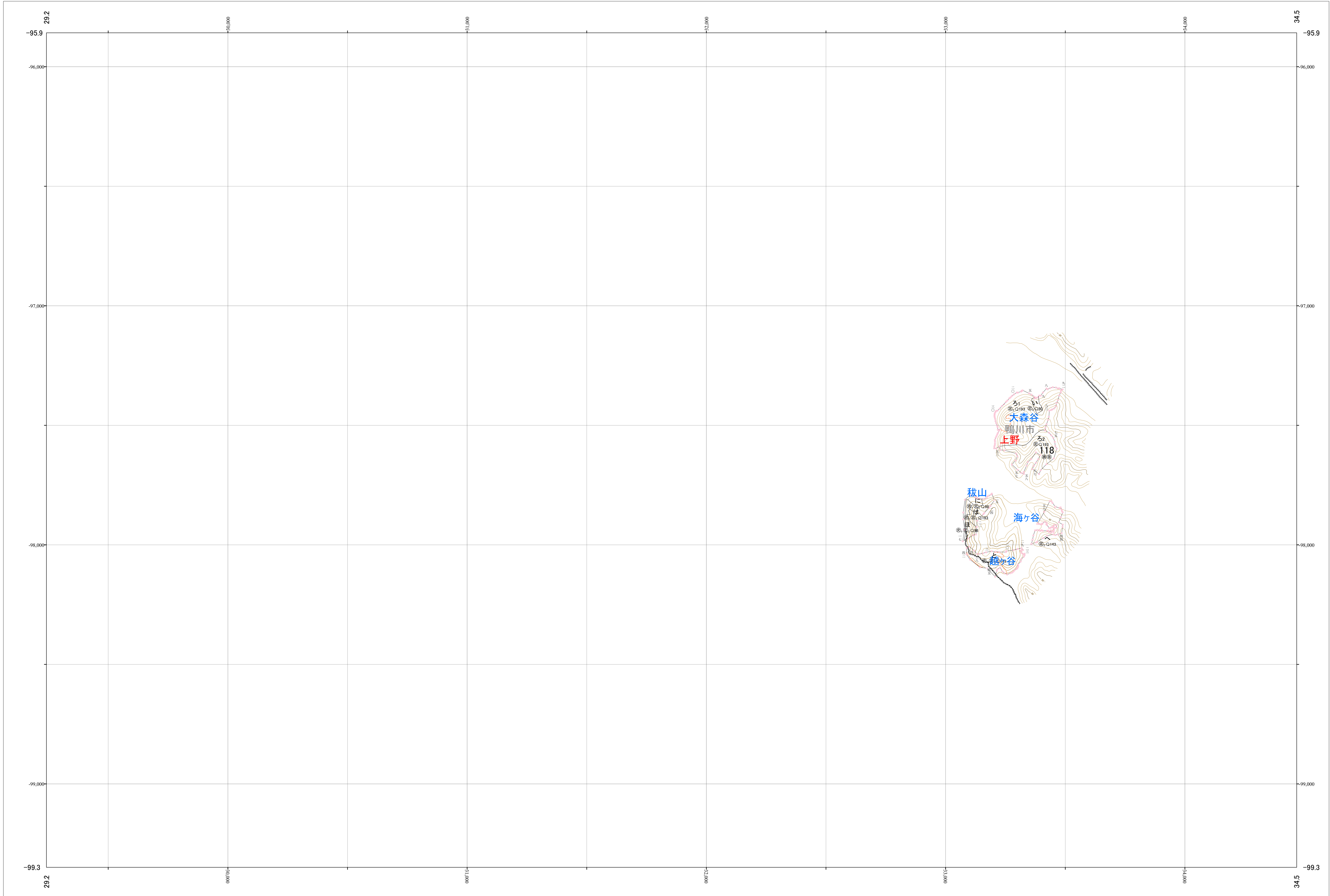
関東森林管理局 千葉南部森林計画区  
千葉森林管理事務所 基本図 25 (全28)

第区公共座標



千葉南部 25

林班番号:0118

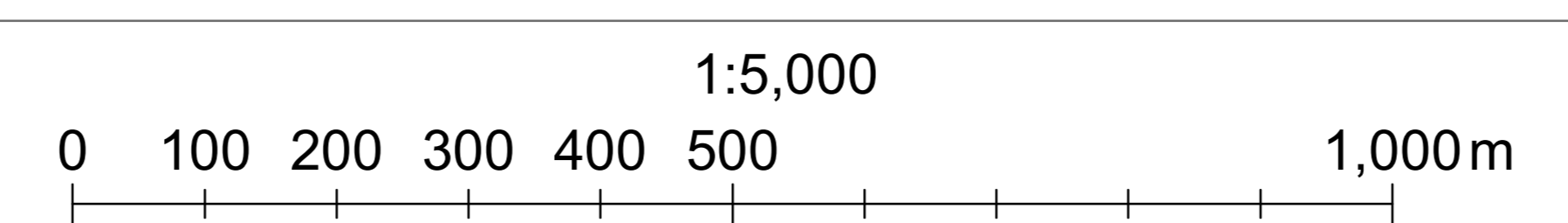


林班番号:0118

千葉南部 25

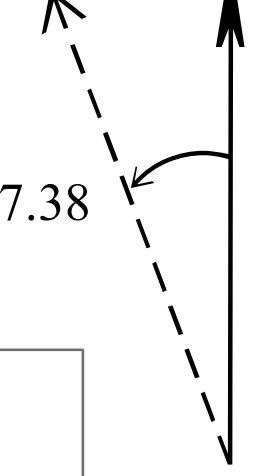
関東森林管理局 千葉森林管理事務所

令和六年度 第七次樹立



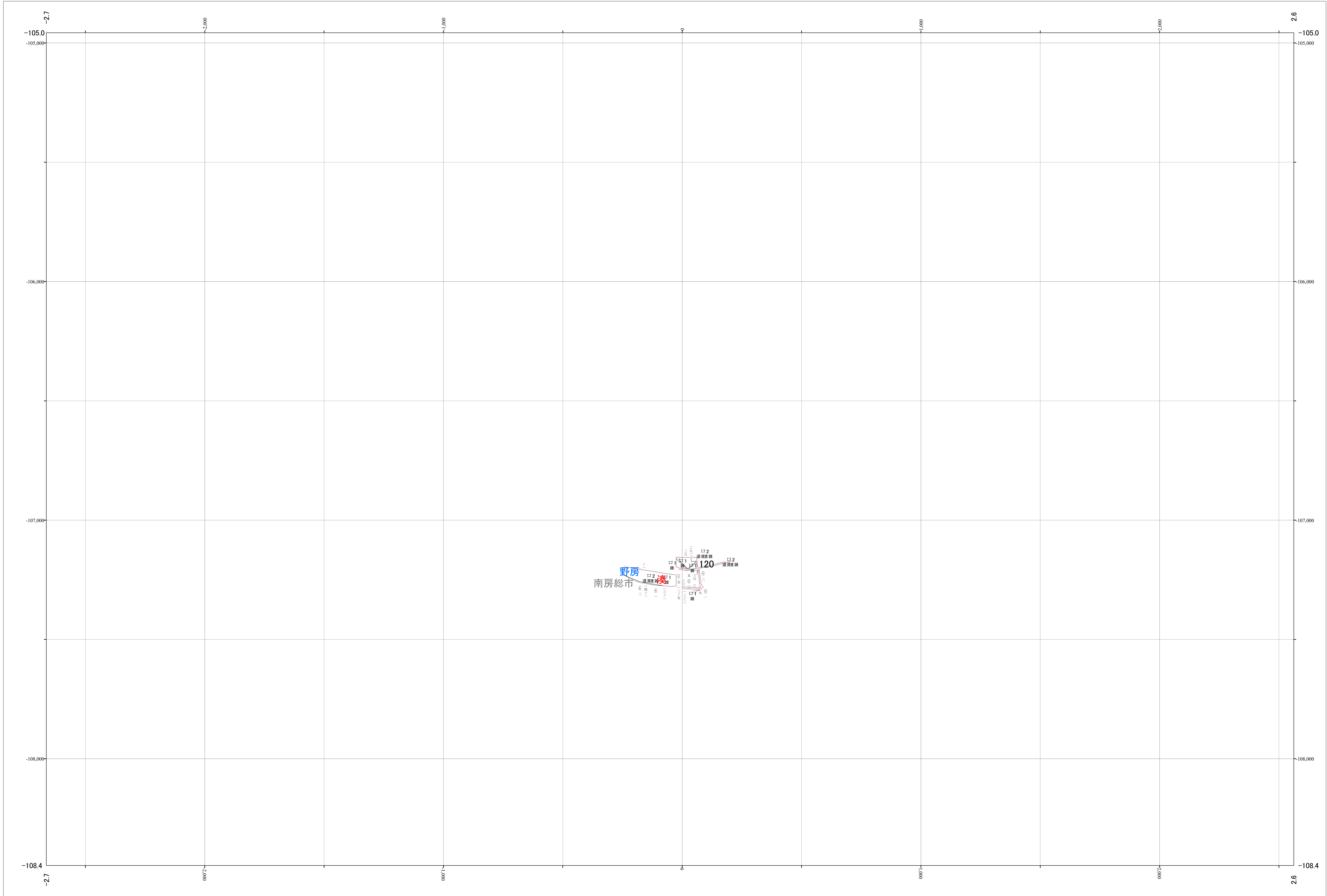
関東森林管理局 千葉南部森林計画区  
千葉森林管理事務所 基本図 26 (全28)

第区公共座標



千葉南部 26

林班番号:0120

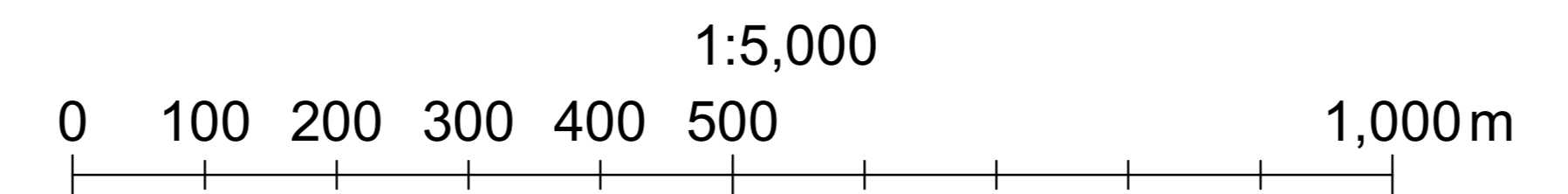


林班番号:0120

千葉南部 26

関東森林管理局 千葉森林管理事務所

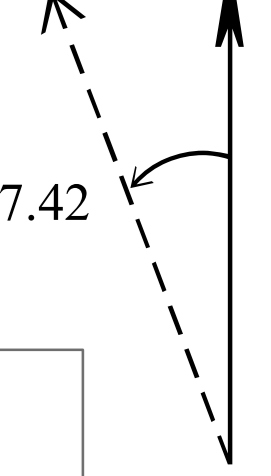
令和六年度 第七次樹立



1:5,000

関東森林管理局 千葉南部森林計画区  
千葉森林管理事務所 基本図 27 (全28)

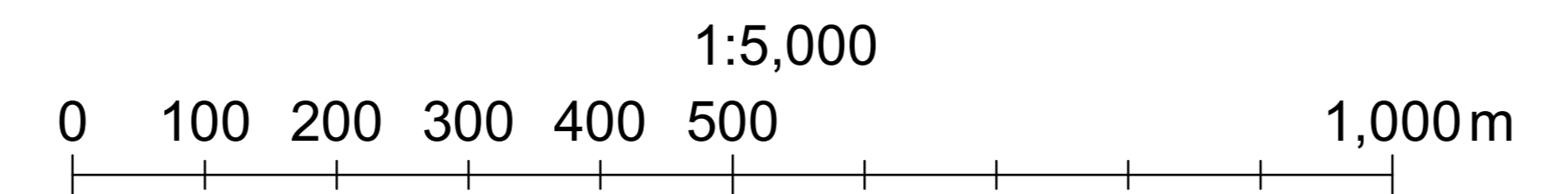
第区公共座標



千葉南部 27

林班番号: 0104~0105・0119

令和六年度 第七次樹立



林班番号: 0104~0105・0119

千葉南部 27

関東森林管理局 千葉森林管理事務所

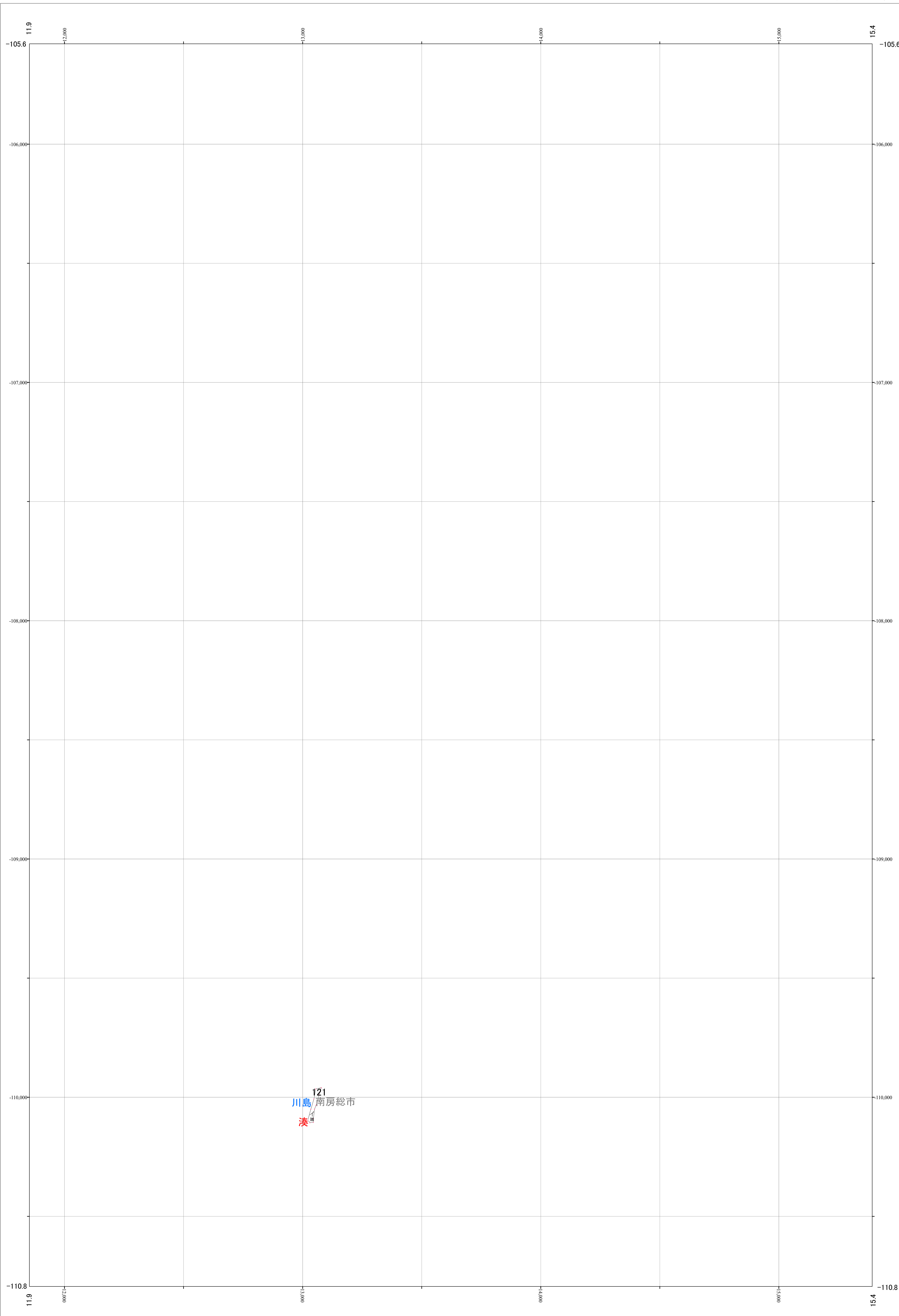
関東森林管理局 千葉南部森林計画区  
千葉森林管理事務所 基本図 28 (全28)

第Ⅸ区公共座標

7.35

千葉南部 28

林班番号:0121



林班番号:0121

千葉南部 28

関東森林管理局 千葉森林管理事務所

令和六年度 第七次樹立