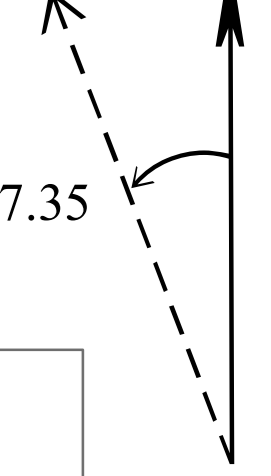


関東森林管理局 千葉南部森林計画区  
千葉森林管理事務所 基本図 1 (全28)

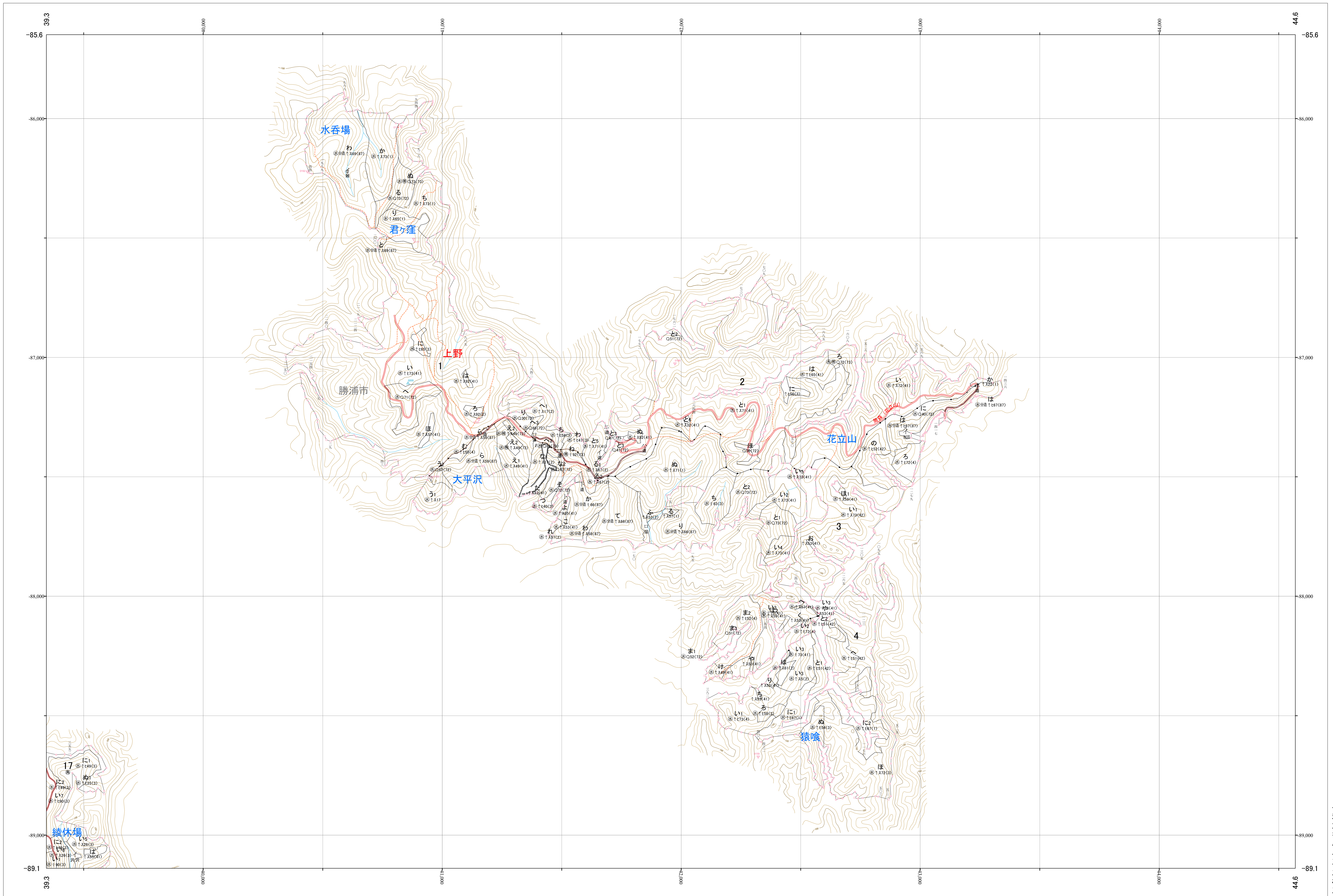
第区公共座標



千葉南部 1

林班番号:0001~0004

令和六年度 第七次樹立



林班番号:0001~0004

千葉南部 1

関東森林管理局 千葉森林管理事務所

関東森林管理局 千葉南部森林計画区  
千葉森林管理事務所 基本図 2 (全28)

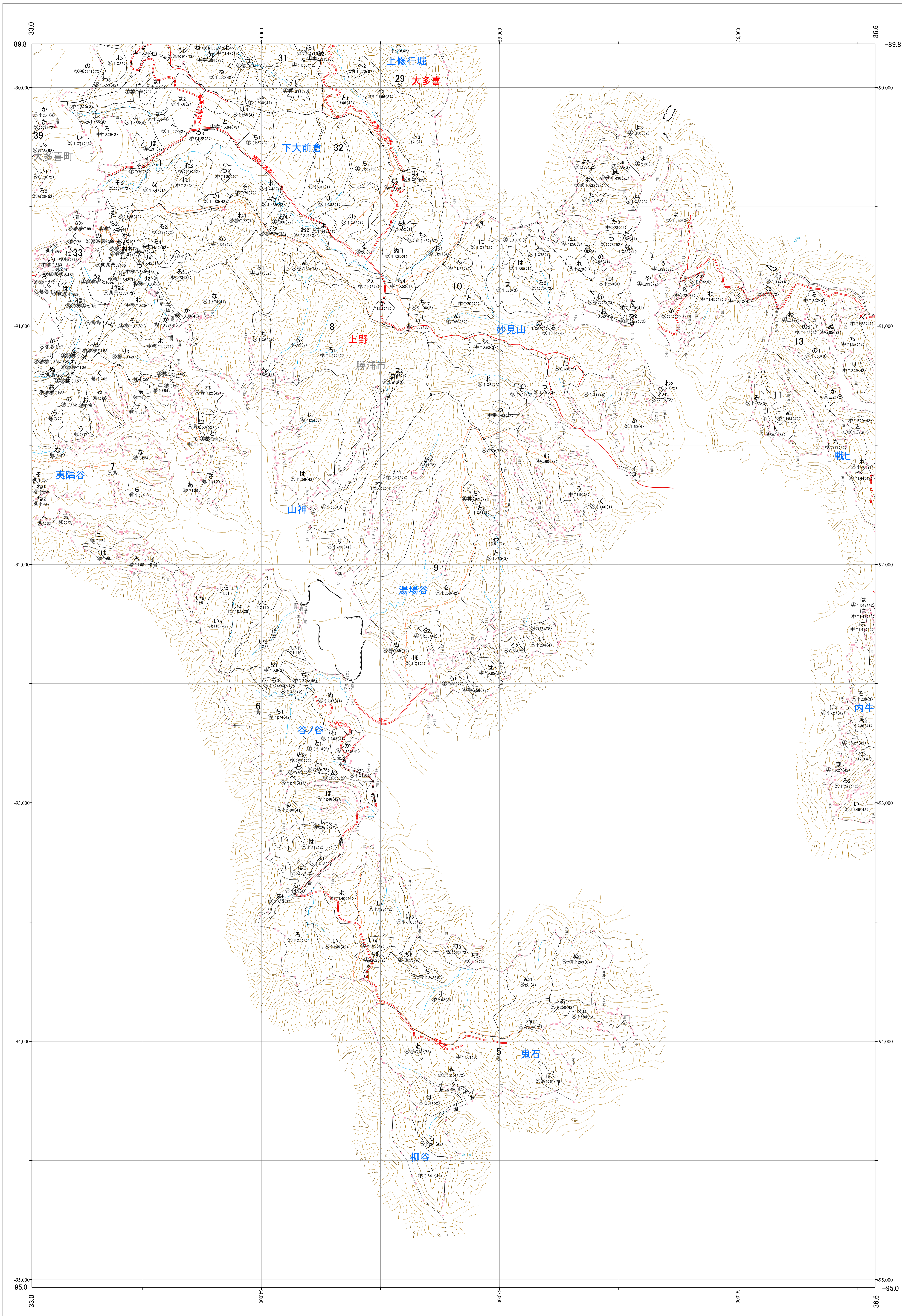
第Ⅹ区公共座標

7.35

千葉南部 2

林班番号: 0005~0011・0013・0029・0031~0033・0039

令和六年度 第七次樹立



林班番号: 0005~0011・0013・0029・0031~0033・0039

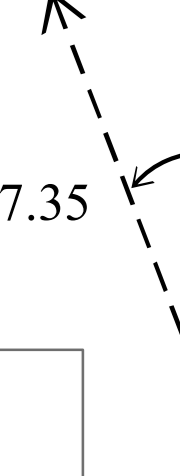
関東森林管理局 千葉森林管理事務所  
千葉南部 2

1:5,000

0 100 200 300 400 500 1,000m

関東森林管理局 千葉南部森林計画区  
千葉森林管理事務所 基本図 3 (全28)

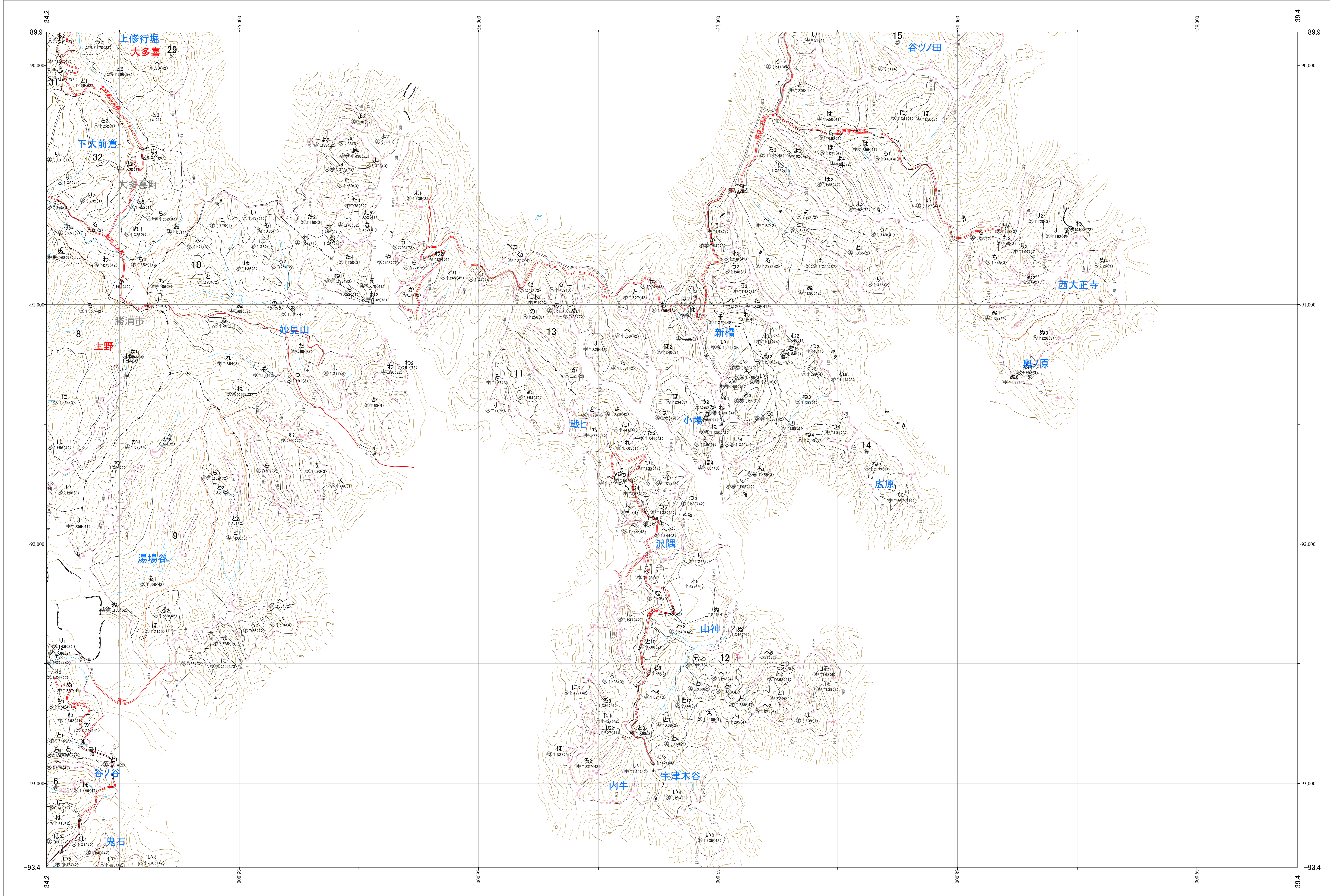
第区公共座標



千葉南部 3

林班番号: 0006・0008~0015・0029・0032

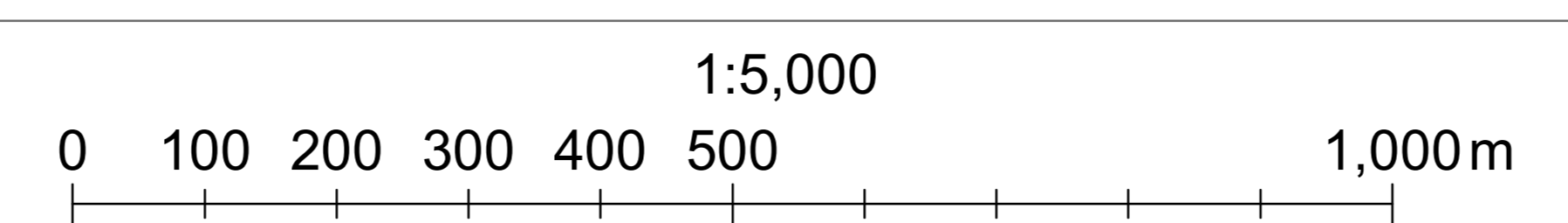
令和六年度 第七次樹立



林班番号: 0006・0008~0015・0029・0032

千葉南部 3

関東森林管理局 千葉森林管理事務所



関東森林管理局 千葉南部森林計画区  
千葉森林管理事務所 基本図 4 (全28)

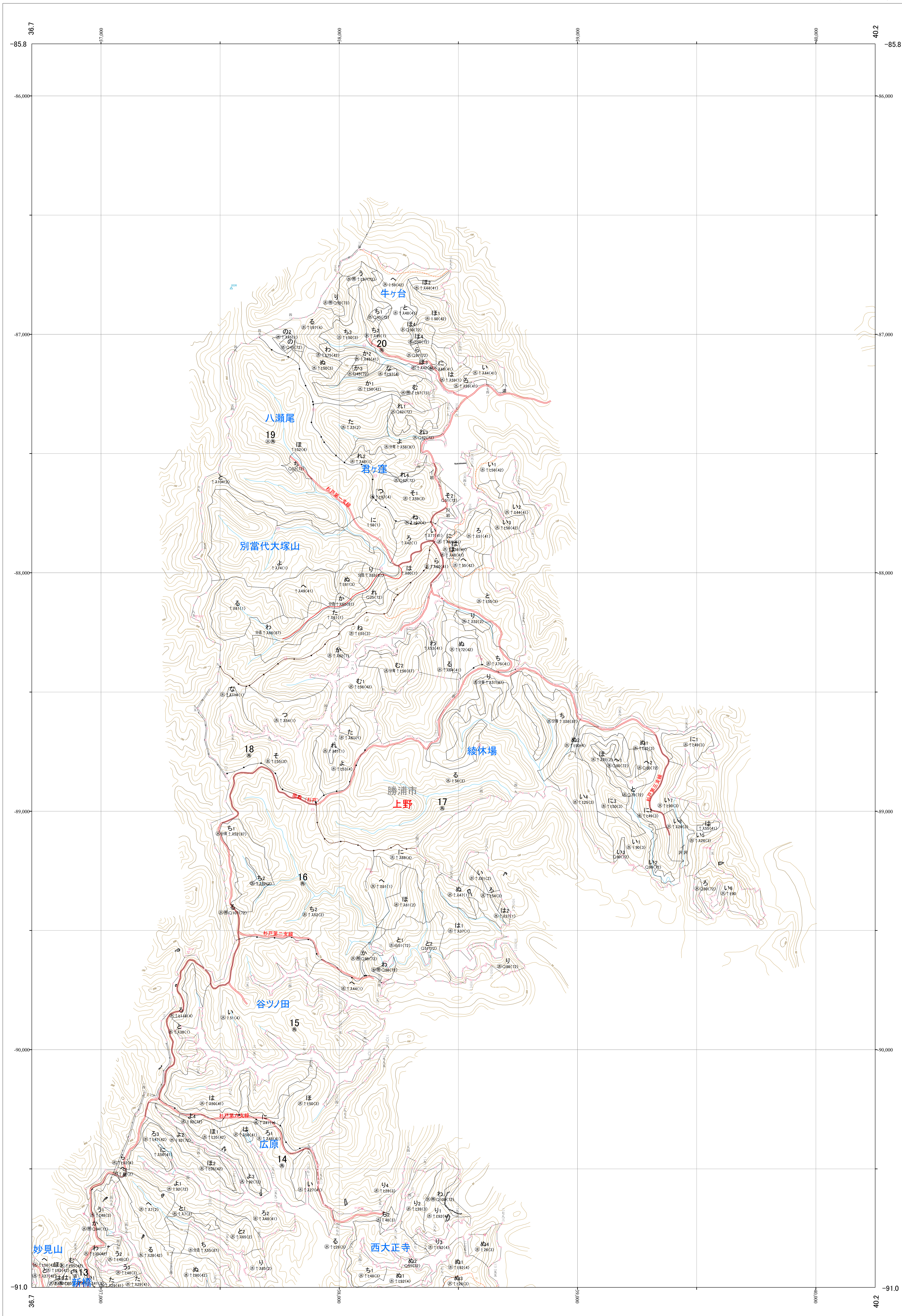
第Ⅸ区公共座標

7.36

千葉南部 4

林班番号: 0014~0020

令和六年度 第七次樹立



林班番号: 0014~0020

関東森林管理局 千葉森林管理事務所  
千葉南部 4

1:5,000

0 100 200 300 400 500 1,000m

関東森林管理局 千葉南部森林計画区  
千葉森林管理事務所 基本図 5 (全28)

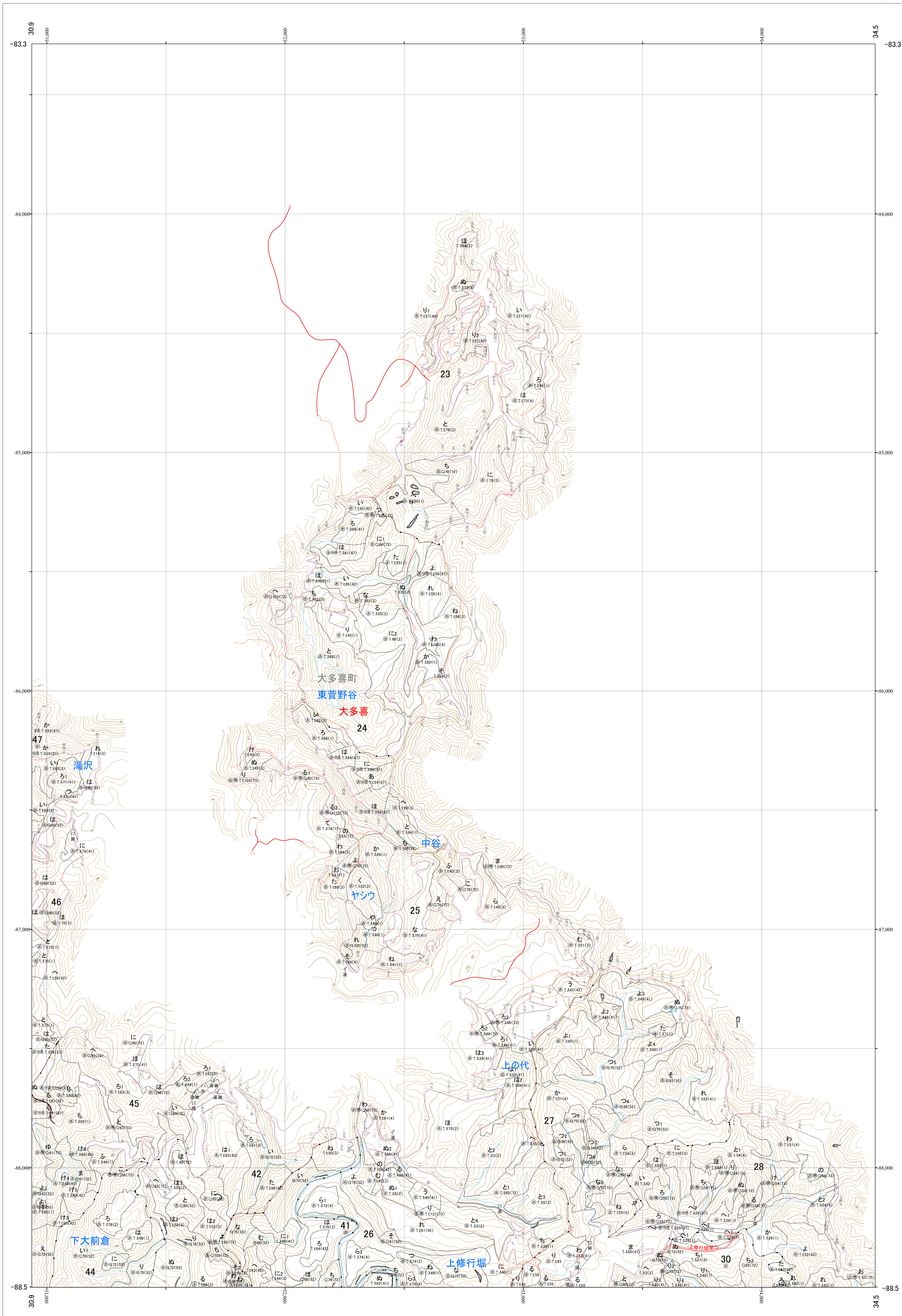
第Ⅸ区公共座標

7.37

千葉南部 5

林班番号: 0023~0028・0041~0042・0044~0046

令和六年度 第七次樹立



林班番号: 0023~0028・0041~0042・0044~0046

千葉南部 5

関東森林管理局 千葉森林管理事務所

1:5,000

0 100 200 300 400 500 1,000m

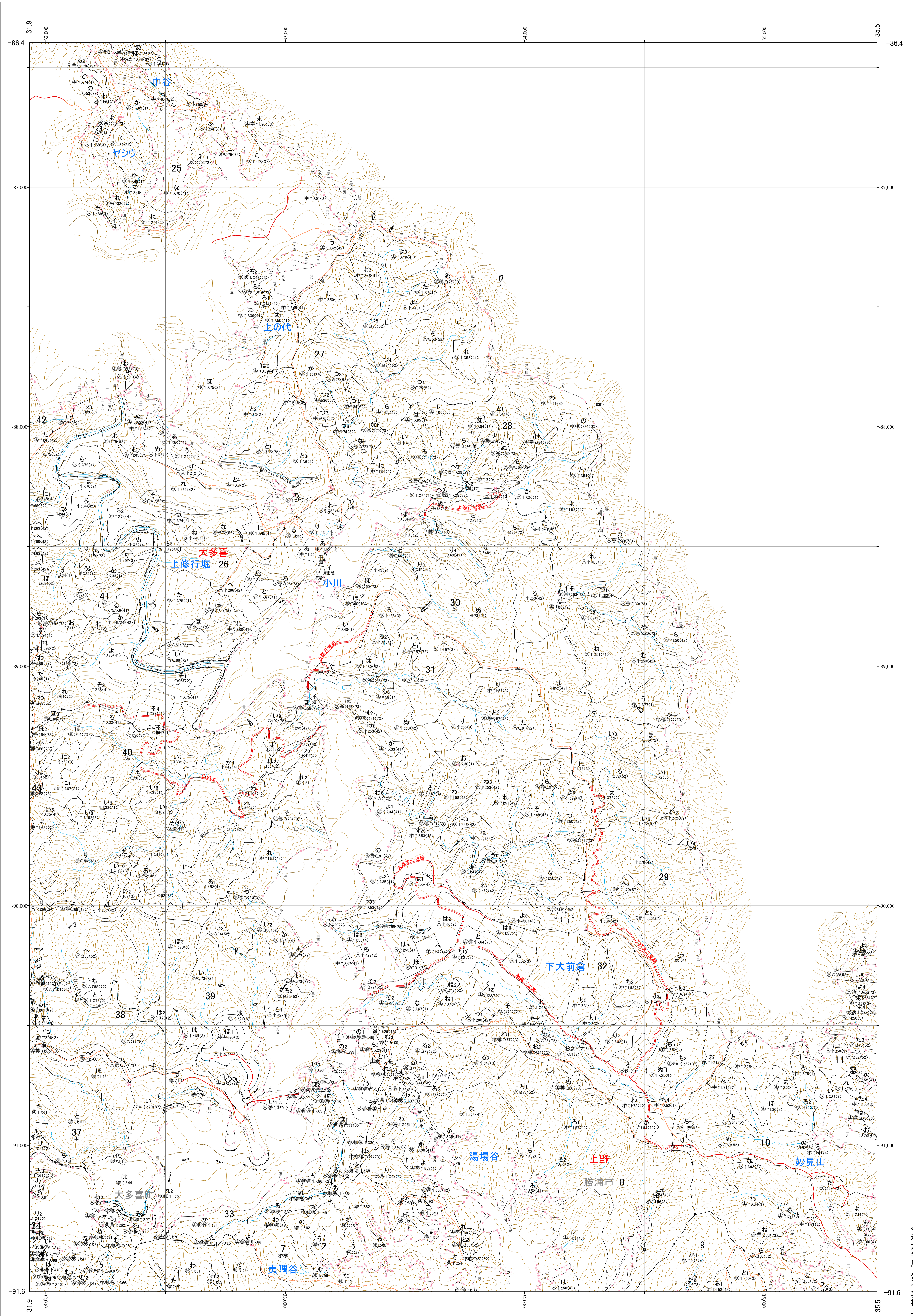
関東森林管理局 千葉南部森林計画区  
千葉森林管理事務所 基本図 6 (全28)

第Ⅹ公共座標

千葉南部 6

林班番号: 0007~0011・0025~0034・0037~0043

令和六年度 第七次樹立



林班番号: 0007~0011・0025~0034・0037~0043

関東森林管理局 千葉森林管理事務所  
千葉南部 6

1:5,000

0 100 200 300 400 500 1,000m

関東森林管理局 千葉南部森林計画区  
千葉森林管理事務所 基本図 7 (全28)

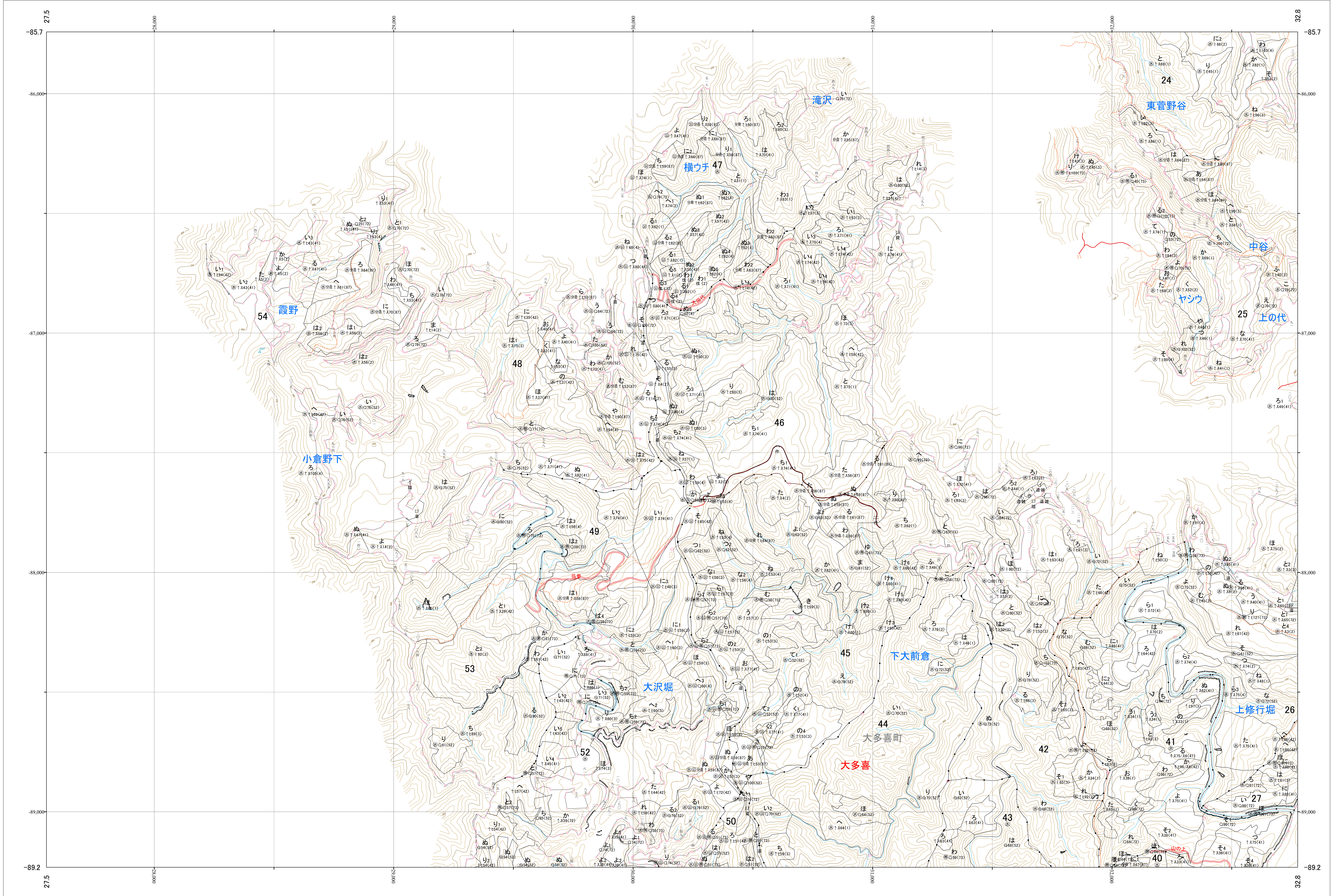
第区公共座標

7.37

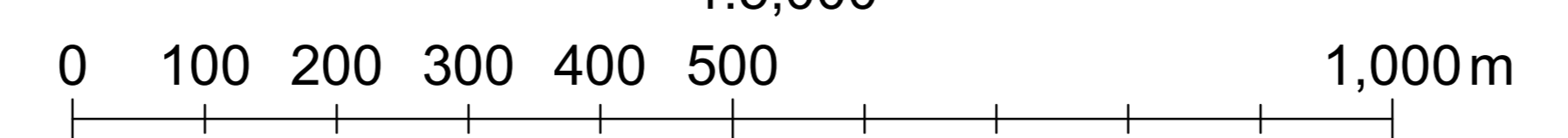
千葉南部 7

林班番号: 0024~0027・0040~0050・0052~0054

令和六年度 第七次樹立



1:5,000



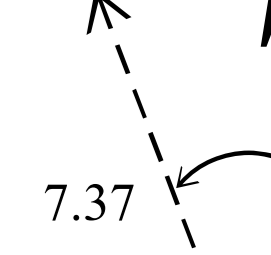
林班番号: 0024~0027・0040~0050・0052~0054

千葉南部 7

関東森林管理局 千葉森林管理事務所

関東森林管理局 千葉南部森林計画区  
千葉森林管理事務所 基本図 8 (全28)

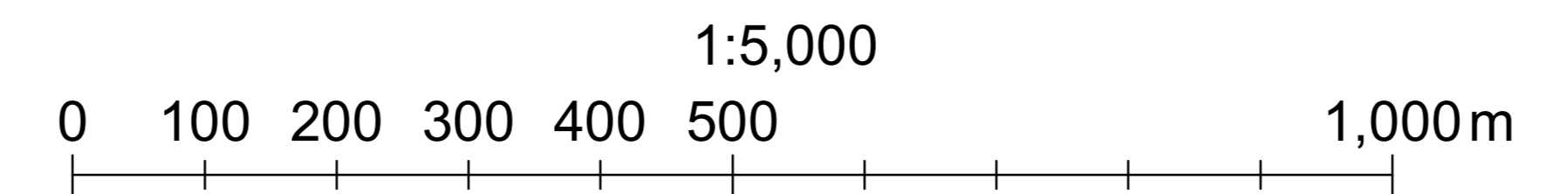
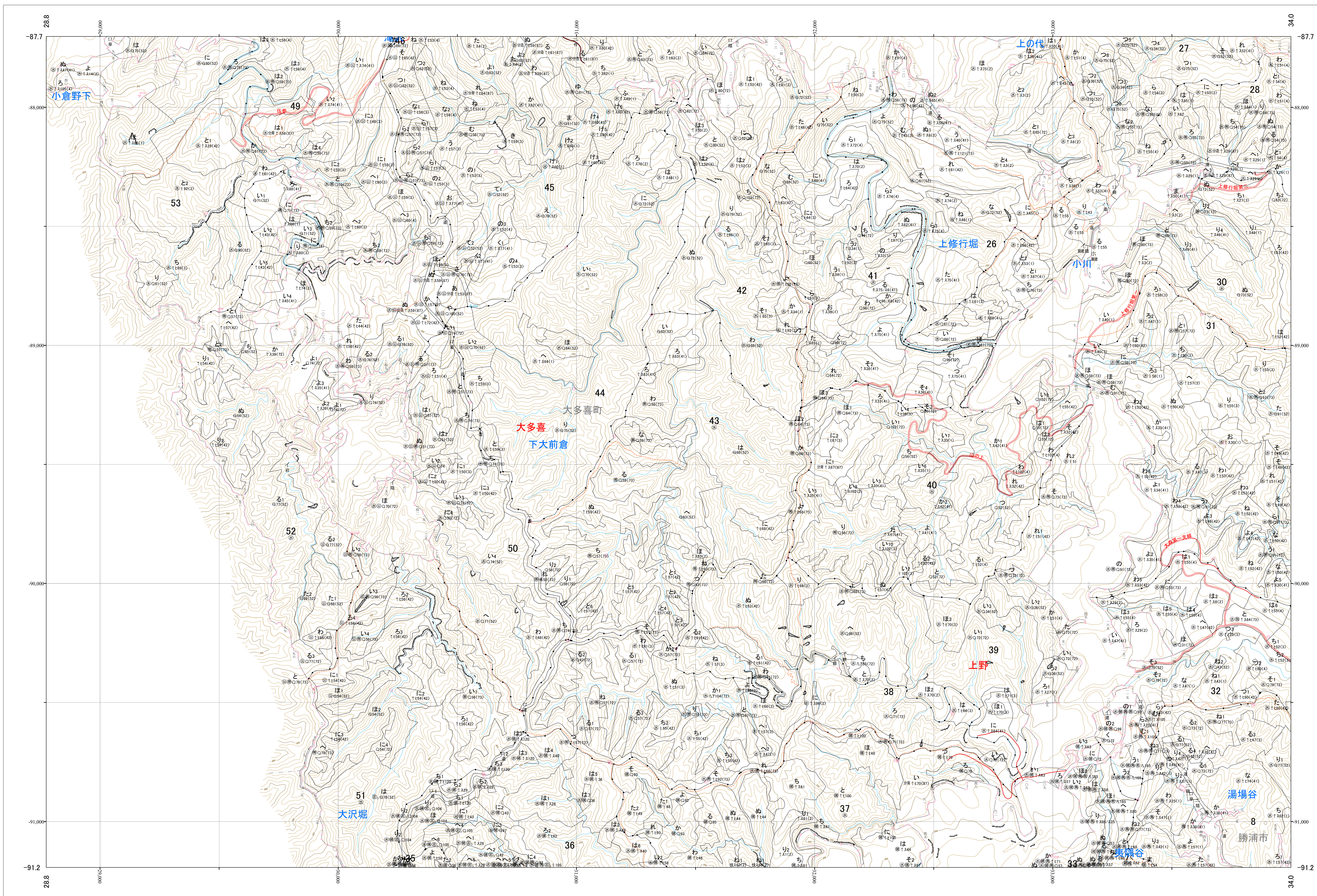
第区公共座標



千葉南部 8

林班番号: 0007~0008・0026~0028・0030~0046・0048~0053

令和六年度 第七次樹立



林班番号: 0007~0008・0026~0028・0030~0046・0048~0053

千葉南部 8

関東森林管理局 千葉森林管理事務所



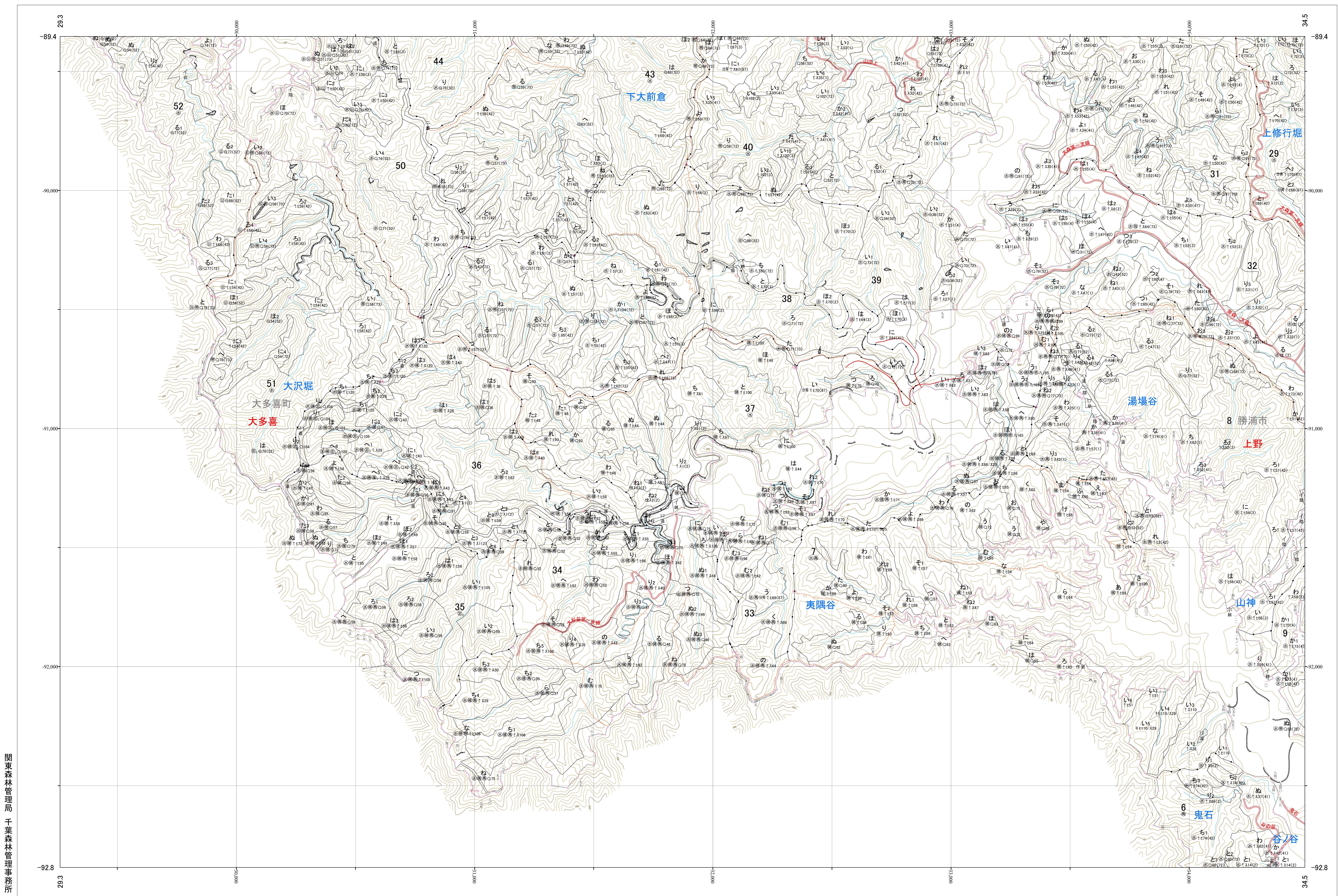
# 関東森林管理局 千葉南部森林計画区 千葉森林管理事務所 基本図 9 (全28)

第区公共座標

7.36

林班番号: 0006~0009-0029-0031~0040-0043~0044-0050~0052

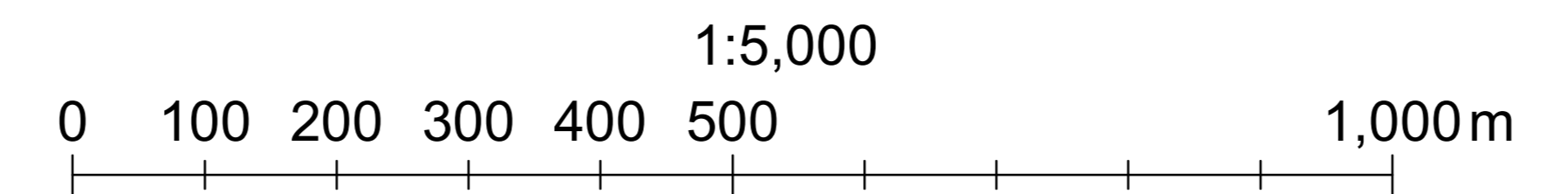
千葉南部 9



千葉南部 9

林班番号: 0006~0009-0029-0031~0040-0043~0044-0050~0052

令和六年度 第七次樹立



関東森林管理局 千葉森林管理事務所

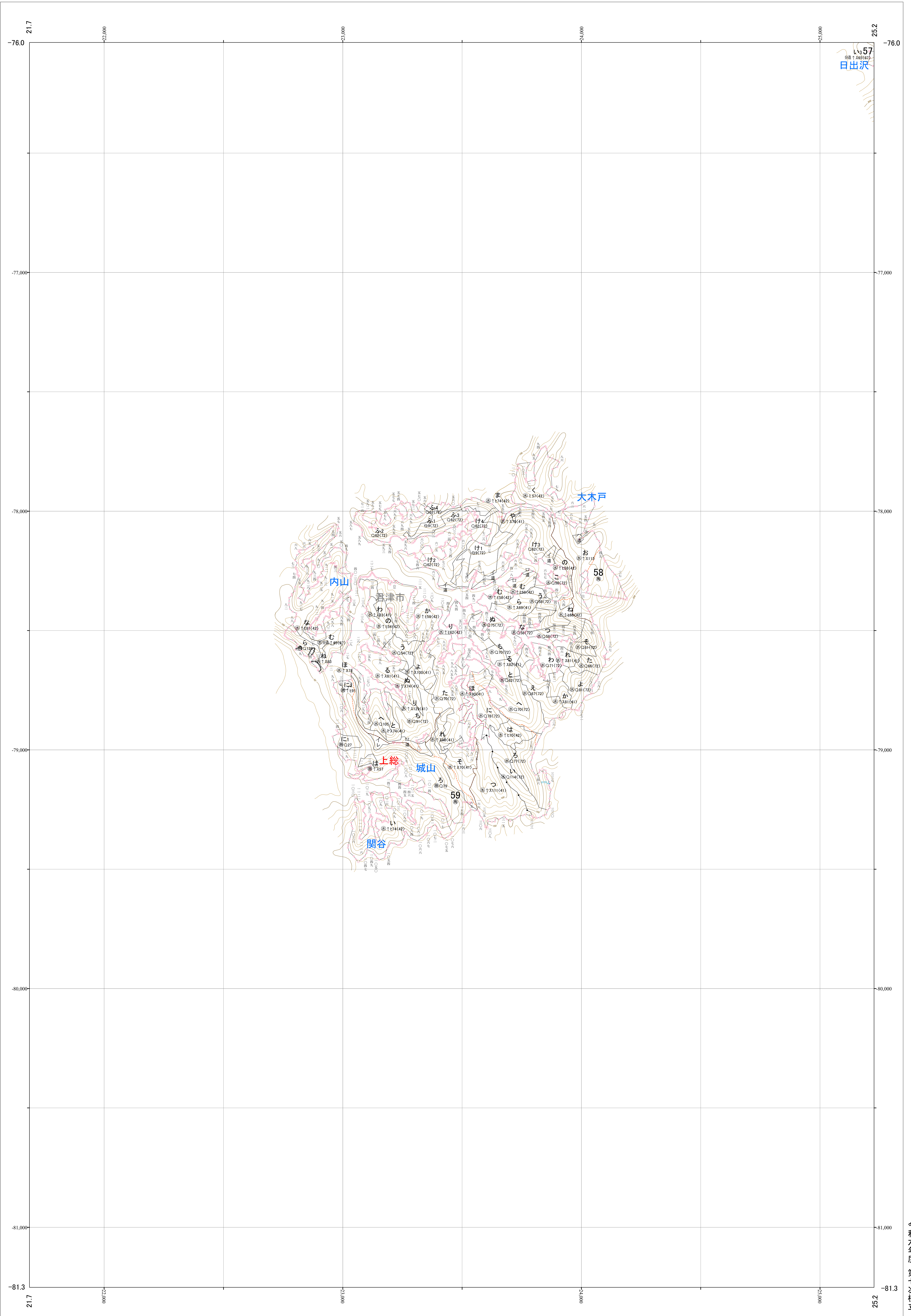
関東森林管理局 千葉南部森林計画区  
千葉森林管理事務所 基本図 10 (全28)

第Ⅸ区公共座標

7.41

千葉南部 10

林班番号: 0058~0059



林班番号: 0058~0059

千葉南部 10

関東森林管理局 千葉森林管理事務所

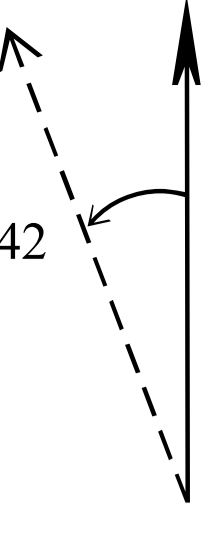
令和六年度 第七次樹立

1:5,000

0 100 200 300 400 500 1,000m

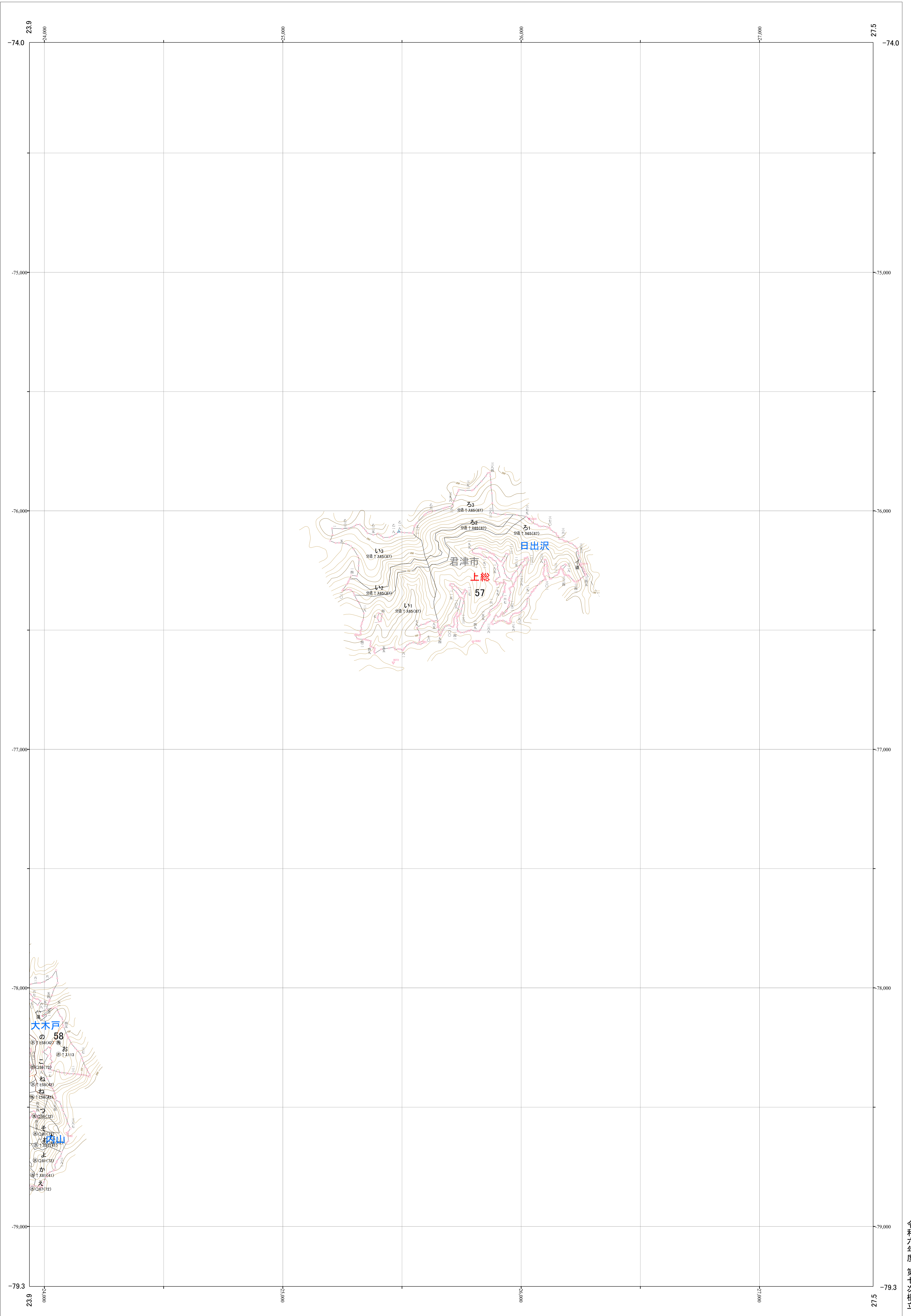
関東森林管理局 千葉南部森林計画区  
千葉森林管理事務所 基本図 11 (全28)

第Ⅸ区公共座標



千葉南部 11

林班番号: 0057



林班番号: 0057

千葉南部 11

関東森林管理局 千葉森林管理事務所

令和六年度 第七次樹立

関東森林管理局 千葉南部森林計画区  
千葉森林管理事務所 基本図 12 (全28)

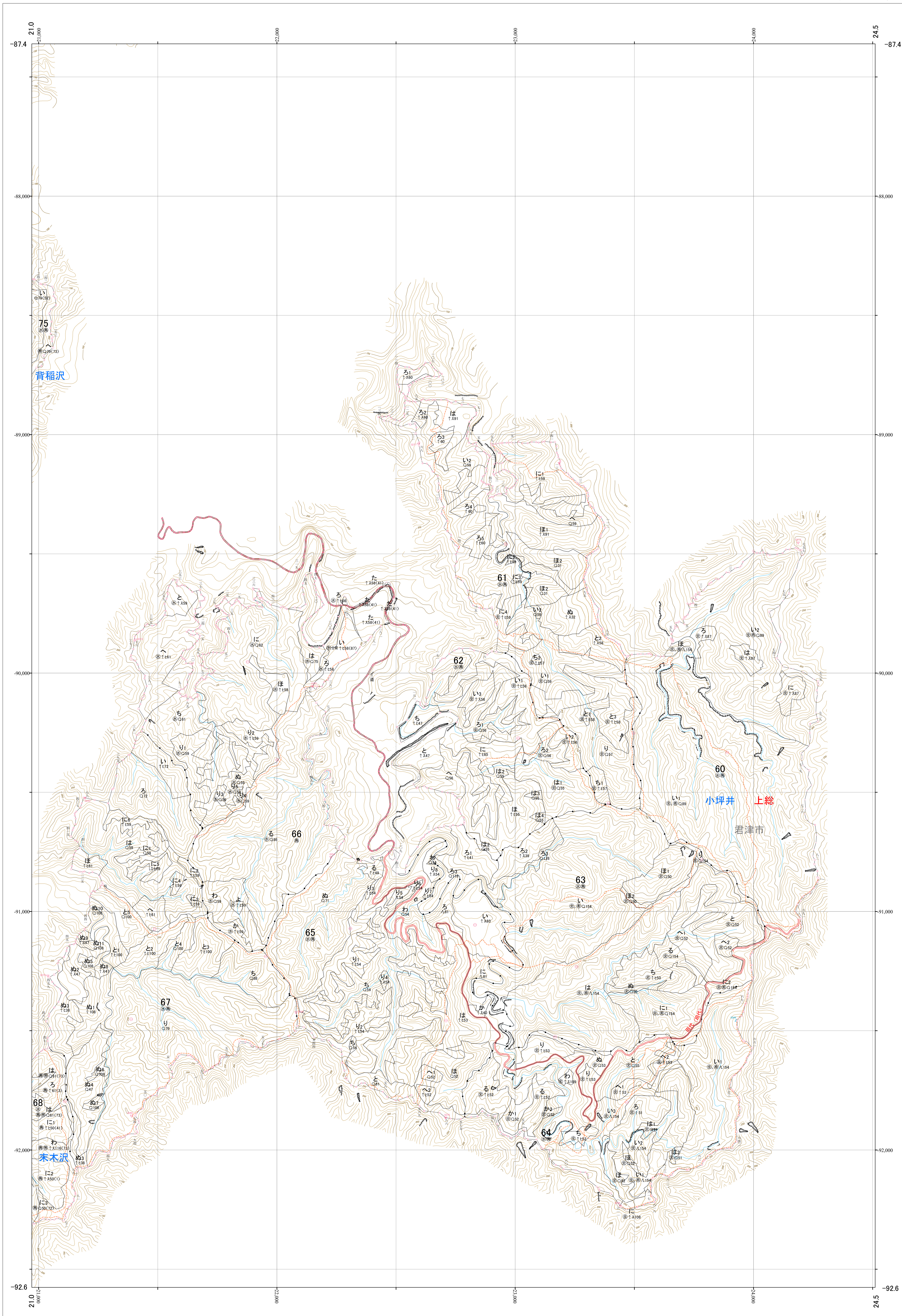
第Ⅸ区公共座標

7.38

千葉南部 12

林班番号: 0060~0068

令和六年度 第七次樹立



林班番号: 0060~0068

関東森林管理局 千葉森林管理事務所  
千葉南部 12

1:5,000

0 100 200 300 400 500 1,000m

関東森林管理局 千葉南部森林計画区  
千葉森林管理事務所 基本図 13 (全28)

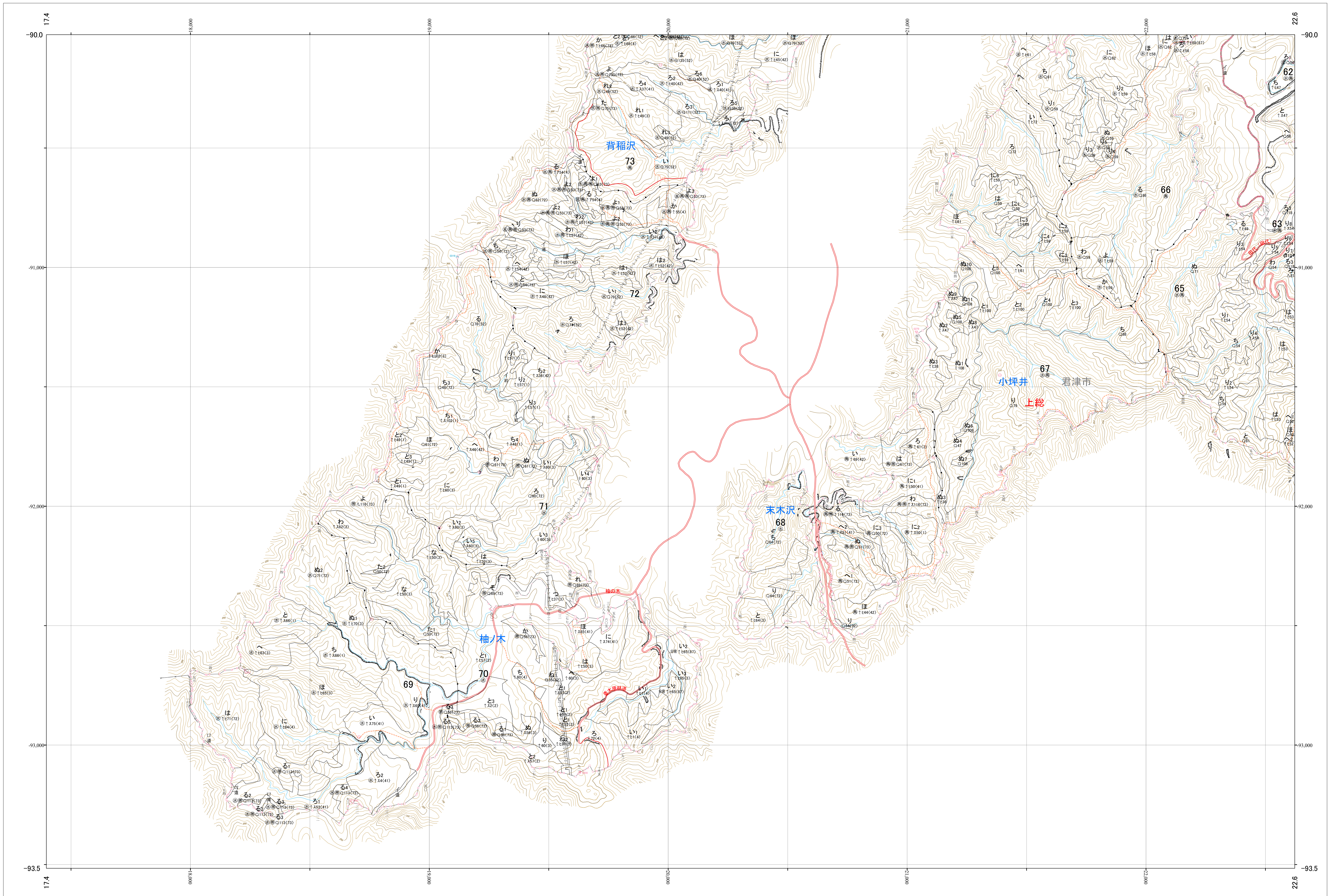
第区公共座標

7.38

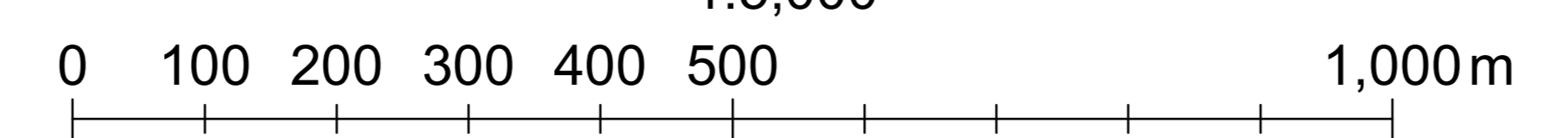
千葉南部 13

林班番号: 0065~0073

令和六年度 第七次樹立



1:5,000



林班番号: 0065~0073

千葉南部 13

関東森林管理局 千葉森林管理事務所