



関東森林管理局 埼玉森林管理事務所 大滝担当区

令和四年度第六次樹立

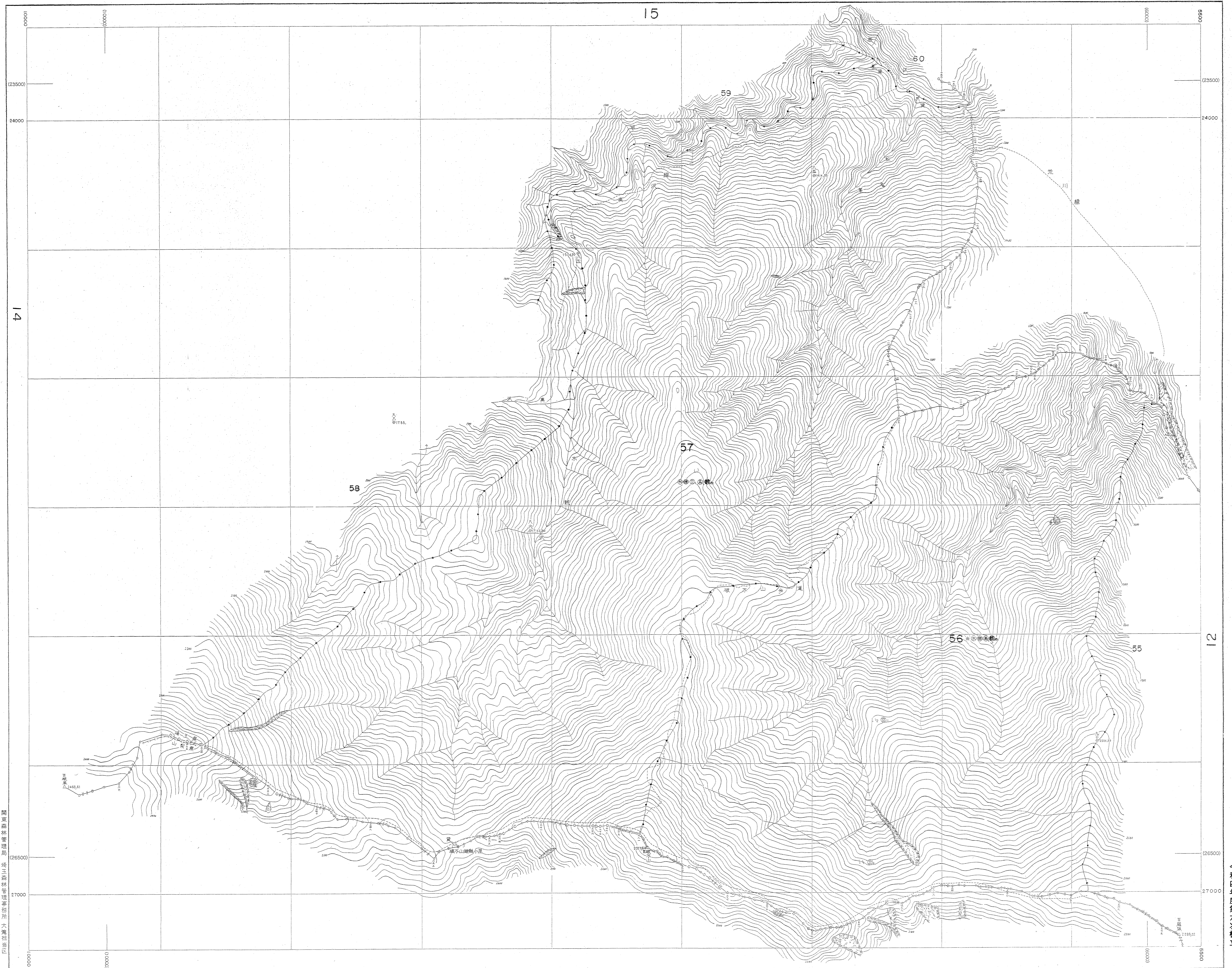
世界測地系は()書
国測院ソフト名 TAK240
実測/5/27 縮尺: 1/5,000

1:5,000

関東森林管理局 埼玉森林管理事務所 大滝担当区

54・55 林班

埼玉12

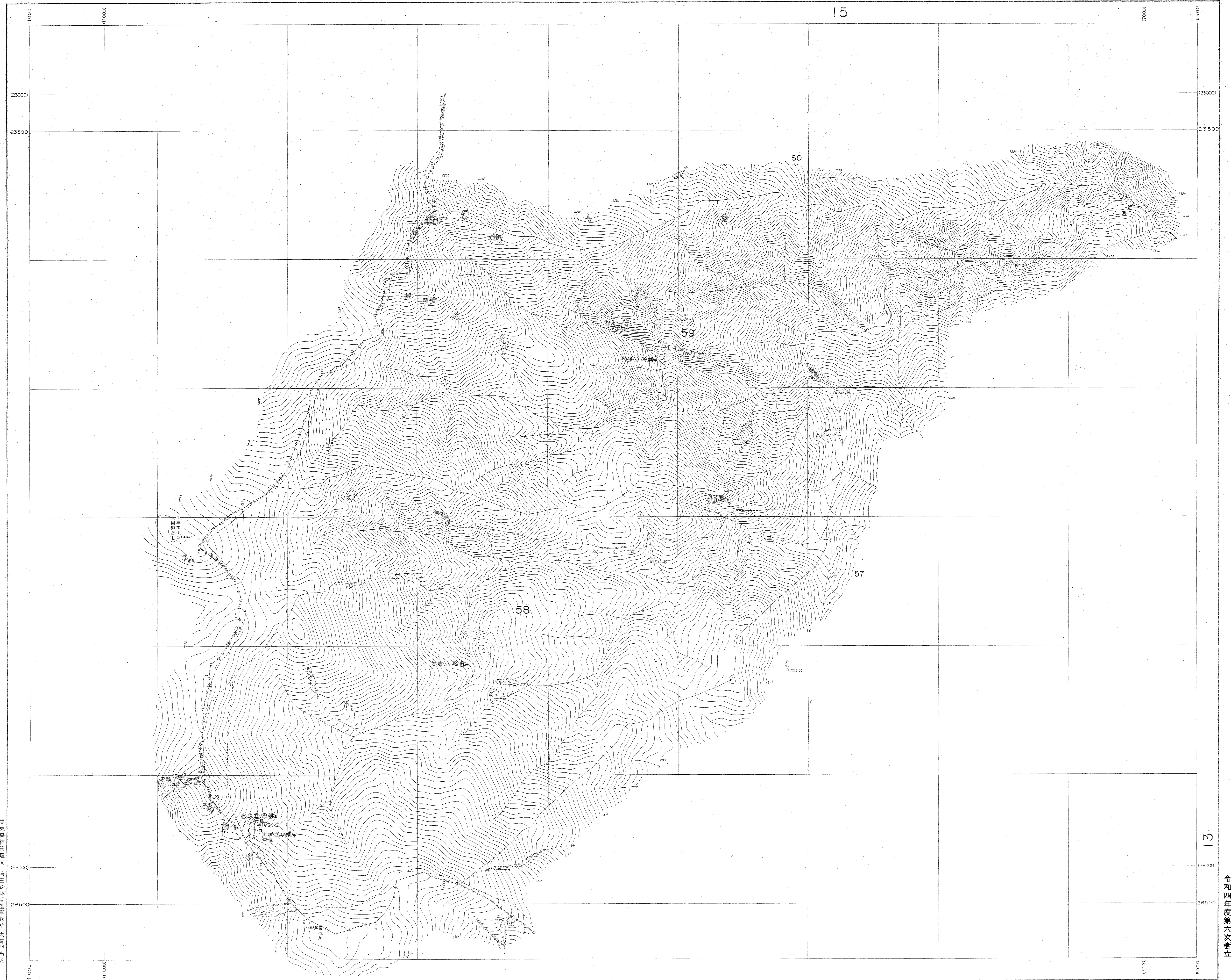


関東森林管理局 埼玉森林管理事務所 大滝担当区

令和四年度第六次樹立

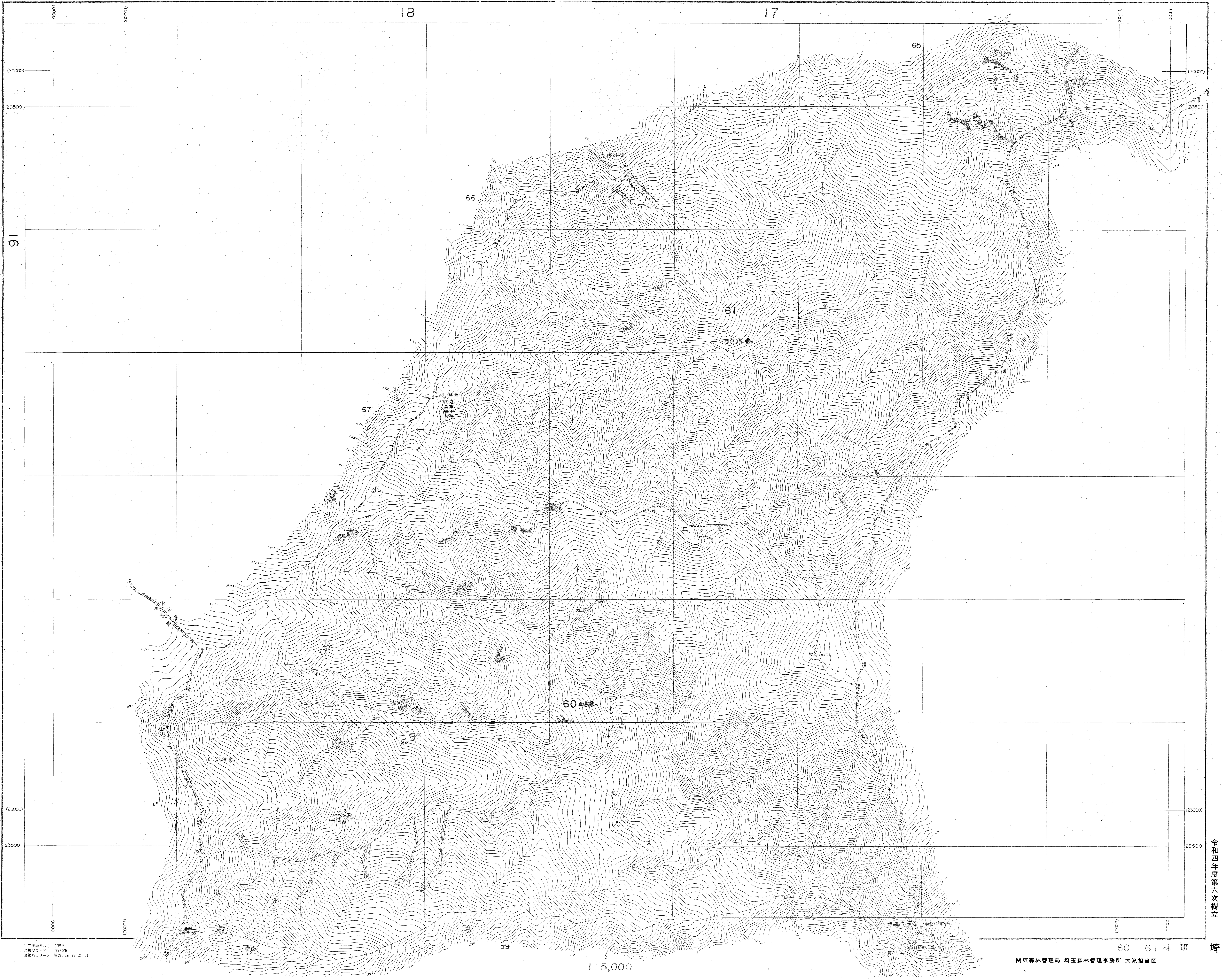
世界測地系は()番号
実測ソフト名 TR2.100
実測パラメータ 関東, ver: 2.1.1

1:5,000



関東森林管理局 埼玉森林管理事務所 大滝担当区

令和四年度第六次樹立



関東森林管理局
埼玉森林管理事務所
大滝担当区

令和四年度第六次樹立

世界測地系は()番
実測ソフト名 TR2.00
変換パラメータ 関東, sai Ver.2.1.1

関東森林管理局 埼玉森林管理事務所 大滝担当区

1:5,000

60・61林班 埼玉15

14

13

16

18

17

65

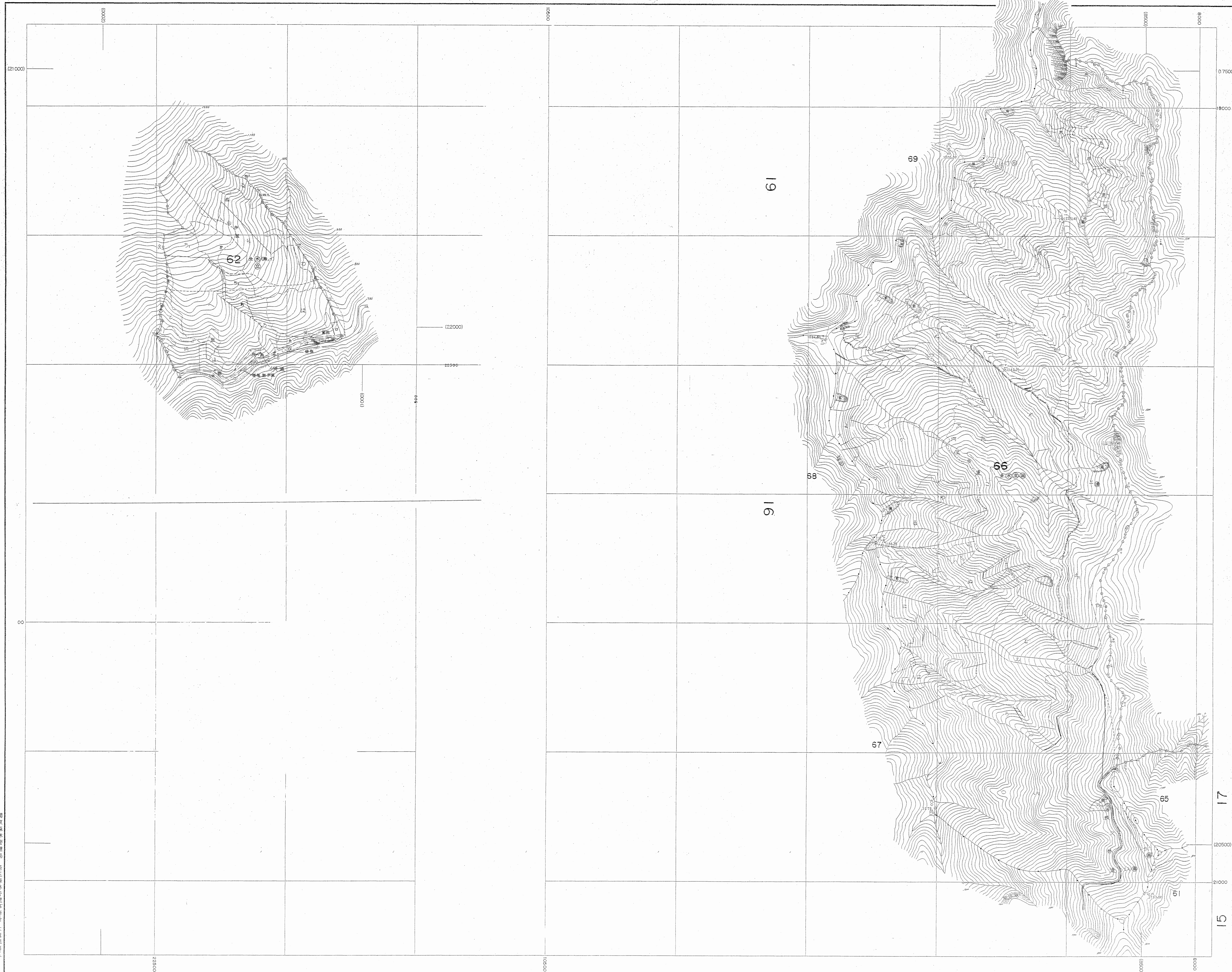
66

61

67

60

59



関東森林管理局 埼玉森林管理事務所 大滝担当区

世界測図系は () 書E
実測ソフト名 TKYJ400
実測パラメータ 既取. 941 Ver.2.1.1

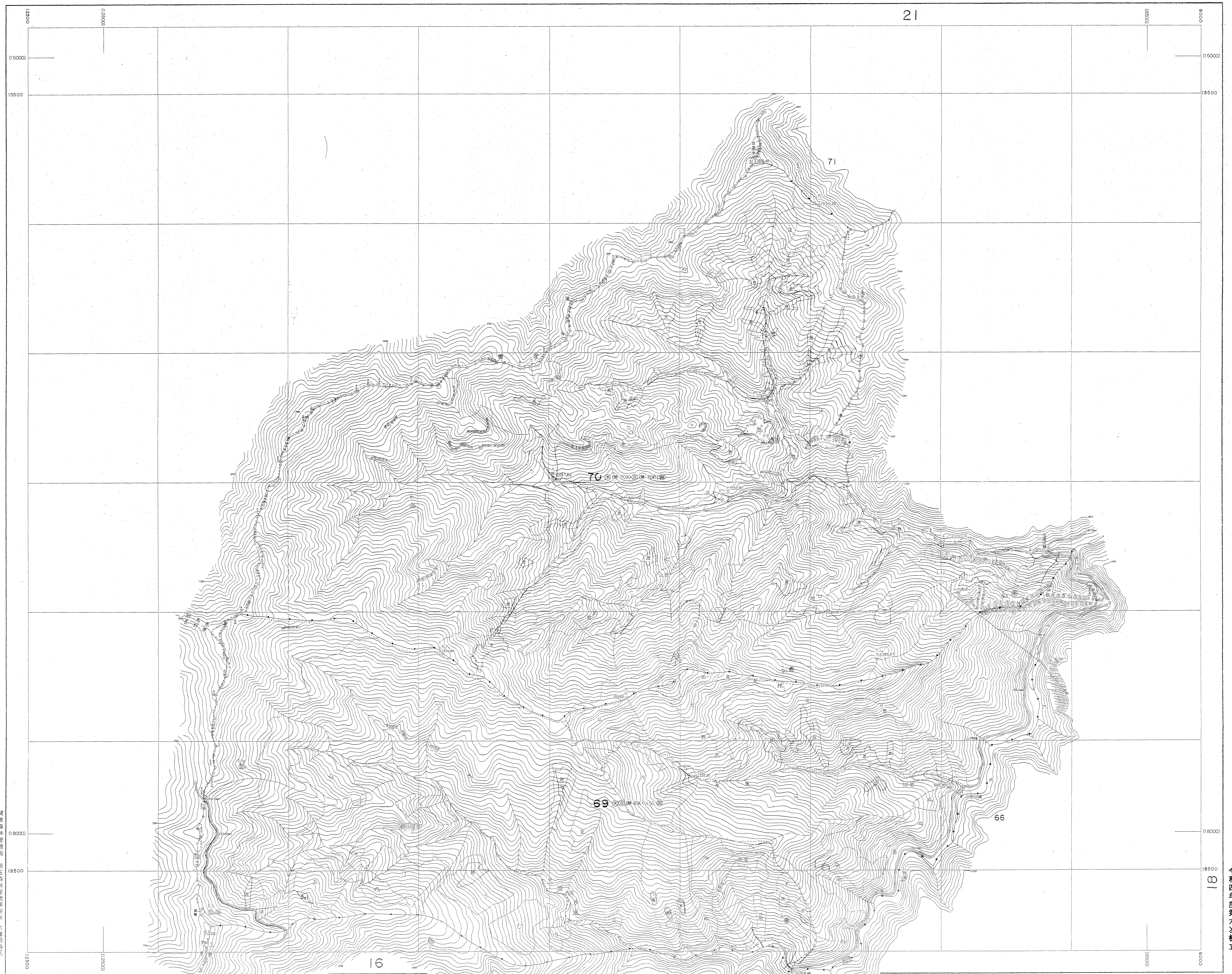
1:5,000

関東森林管理局 埼玉森林管理事務所 大滝担当区

62・66 林班

埼玉18

令和四年 第六次 樹立



関東森林管理局 埼玉森林管理事務所 大滝担当区

令和四年度第六次樹立

世界測地系は()番
変換ソフト名 TKY242D
変換パラメータ 開発 Ver.2.1.1

関東森林管理局 埼玉森林管理事務所 大滝担当区

69・70 林班

埼玉19

1:5,000



関東森林管理区 埼玉森林管理事務所 大滝担当区

令和四年度第六次樹立

世界測地系は()番
国家7桁号 7372.00
国家メッシュ 関東 9桁 7372.1.1