

関東森林管理局 埼玉森林管理事務所 荒川担当区

令和四年度第六次樹立

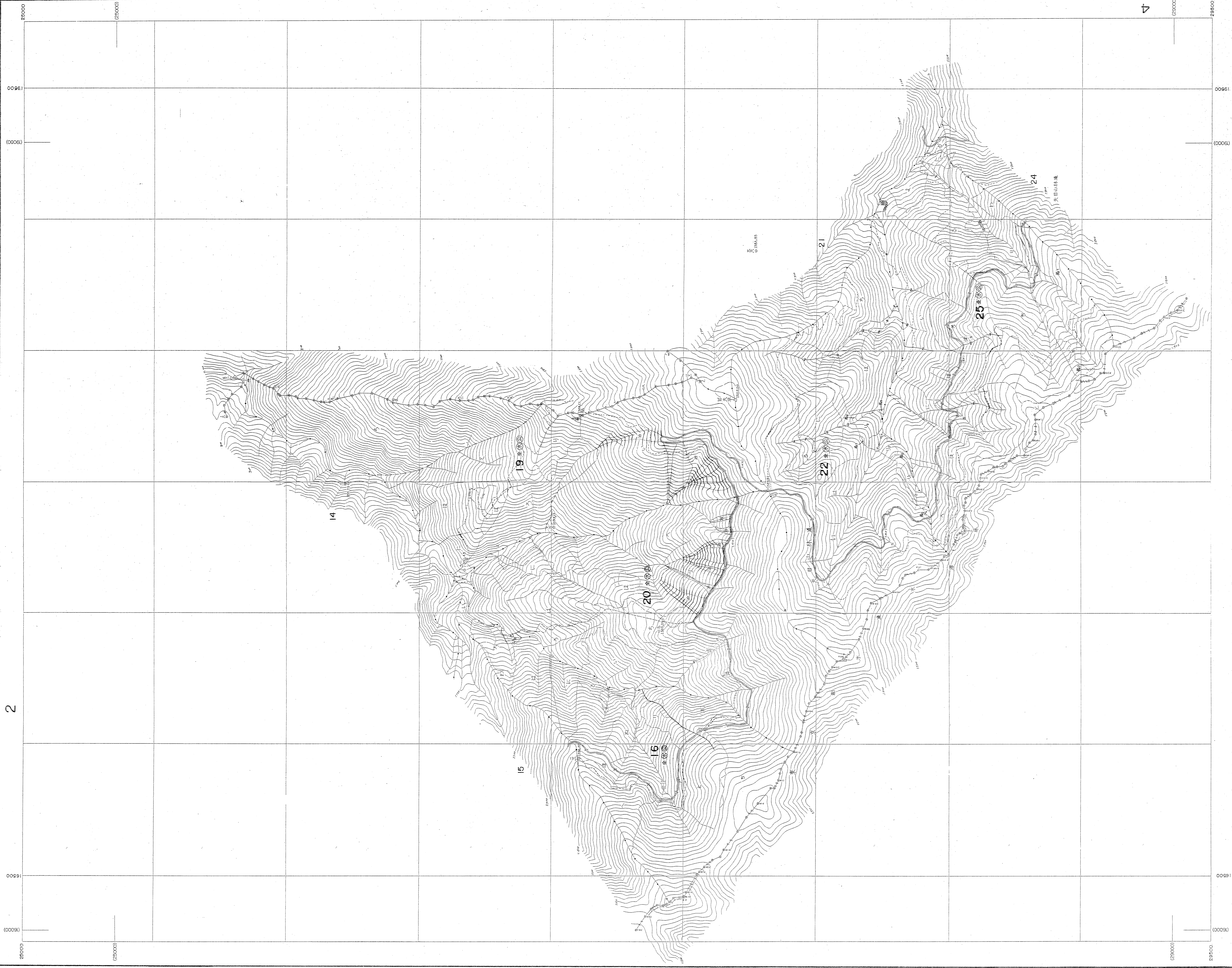
世界測図系は () 番
変換ソフト名 TKT2.05D
変換パラメータ 関東, 941 Ver. 2.1.1

1:5,000

関東森林管理局 埼玉森林管理事務所 秩父担当区 荒川担当区

8~12・14・15 林班

埼玉2





関東森林管理局 埼玉森林管理事務所 秩父担当区

令和四年度第六次樹立

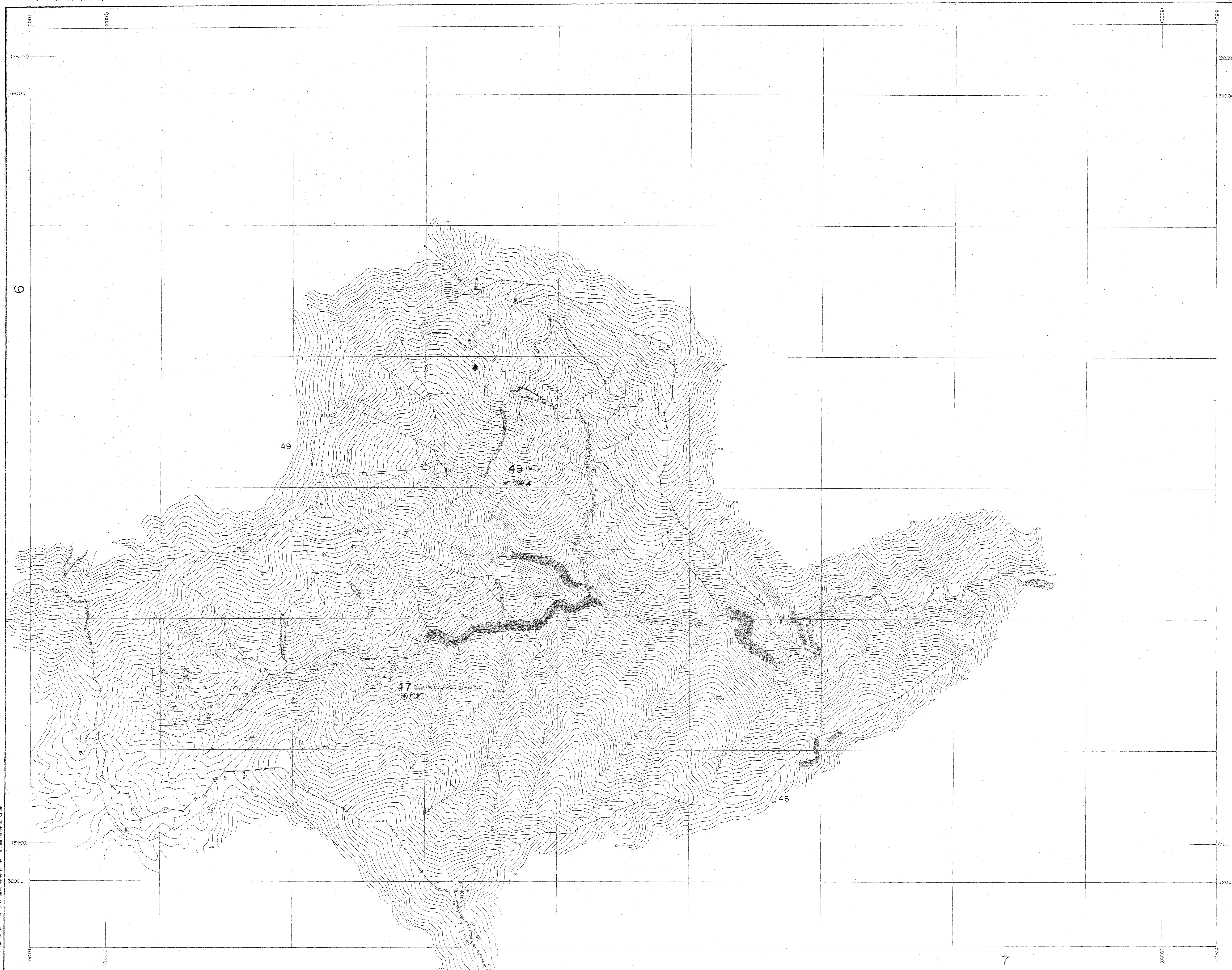


関東森林管理局 埼玉森林管理事務所 大滝担当区

令和四年度第六次樹立



世界測地系に()書き
 投影法は UTM
 変換パラメータ 既載、H1 V1.2.1.1



関東森林管理局 埼玉森林管理事務所 大滝担当区

令和四年度第六次樹立

世界測地系に()書き
実測ソフト名 IKZJ20
実測ソフトバージョン 3.11 YH.2.1.1



関東森林管理局 埼玉森林管理事務所 大滝担当区

令和四年度第六次樹立



関東森林管理局
埼玉森林管理事務所 大滝担当区

令和四年度第六次樹立