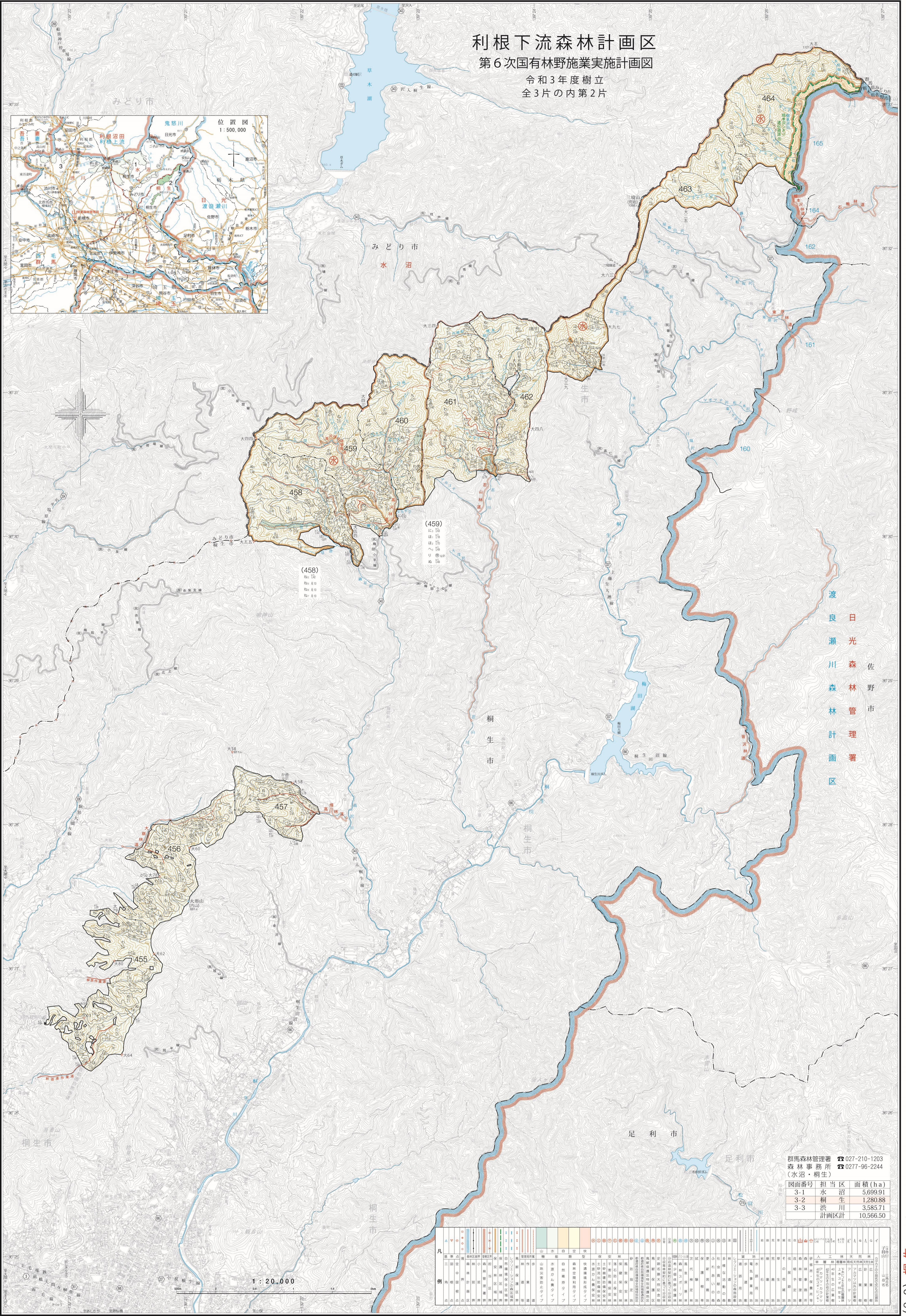


国土地院製図株式会社製図部製図 (使用) 9.2011.092

利根下流森林計画区 第6次国有林野施業実施計画図 令和3年度樹立 全3片の内第2片



日光森林管理署
波良瀬川森林計画区

群馬森林管理署	☎ 027-210-1203	
森林事務所 (水沼・桐生)	☎ 0277-96-2244	
図面番号	担当区	面積 (ha)
3-1	水沼	5,699.91
3-2	桐生	1,280.88
3-3	波良瀬川	3,585.71
計画区計 10,566.50		

凡例	色	説明
①	赤	国有林野施業実施計画区
②	黄	国有林野施業実施計画区
③	緑	国有林野施業実施計画区
④	青	国有林野施業実施計画区
⑤	紫	国有林野施業実施計画区
⑥	黒	国有林野施業実施計画区
⑦	白	国有林野施業実施計画区
⑧	赤	国有林野施業実施計画区
⑨	黄	国有林野施業実施計画区
⑩	緑	国有林野施業実施計画区
⑪	青	国有林野施業実施計画区
⑫	紫	国有林野施業実施計画区
⑬	黒	国有林野施業実施計画区
⑭	白	国有林野施業実施計画区
⑮	赤	国有林野施業実施計画区
⑯	黄	国有林野施業実施計画区
⑰	緑	国有林野施業実施計画区
⑱	青	国有林野施業実施計画区
⑲	紫	国有林野施業実施計画区
⑳	黒	国有林野施業実施計画区
㉑	白	国有林野施業実施計画区
㉒	赤	国有林野施業実施計画区
㉓	黄	国有林野施業実施計画区
㉔	緑	国有林野施業実施計画区
㉕	青	国有林野施業実施計画区
㉖	紫	国有林野施業実施計画区
㉗	黒	国有林野施業実施計画区
㉘	白	国有林野施業実施計画区
㉙	赤	国有林野施業実施計画区
㉚	黄	国有林野施業実施計画区
㉛	緑	国有林野施業実施計画区
㉜	青	国有林野施業実施計画区
㉝	紫	国有林野施業実施計画区
㉞	黒	国有林野施業実施計画区
㉟	白	国有林野施業実施計画区
㊱	赤	国有林野施業実施計画区
㊲	黄	国有林野施業実施計画区
㊳	緑	国有林野施業実施計画区
㊴	青	国有林野施業実施計画区
㊵	紫	国有林野施業実施計画区
㊶	黒	国有林野施業実施計画区
㊷	白	国有林野施業実施計画区
㊸	赤	国有林野施業実施計画区
㊹	黄	国有林野施業実施計画区
㊺	緑	国有林野施業実施計画区
㊻	青	国有林野施業実施計画区
㊼	紫	国有林野施業実施計画区
㊽	黒	国有林野施業実施計画区
㊾	白	国有林野施業実施計画区
㊿	赤	国有林野施業実施計画区