

関東森林管理局 西毛森林計画区
群馬森林管理署 基本図 61 (全73)

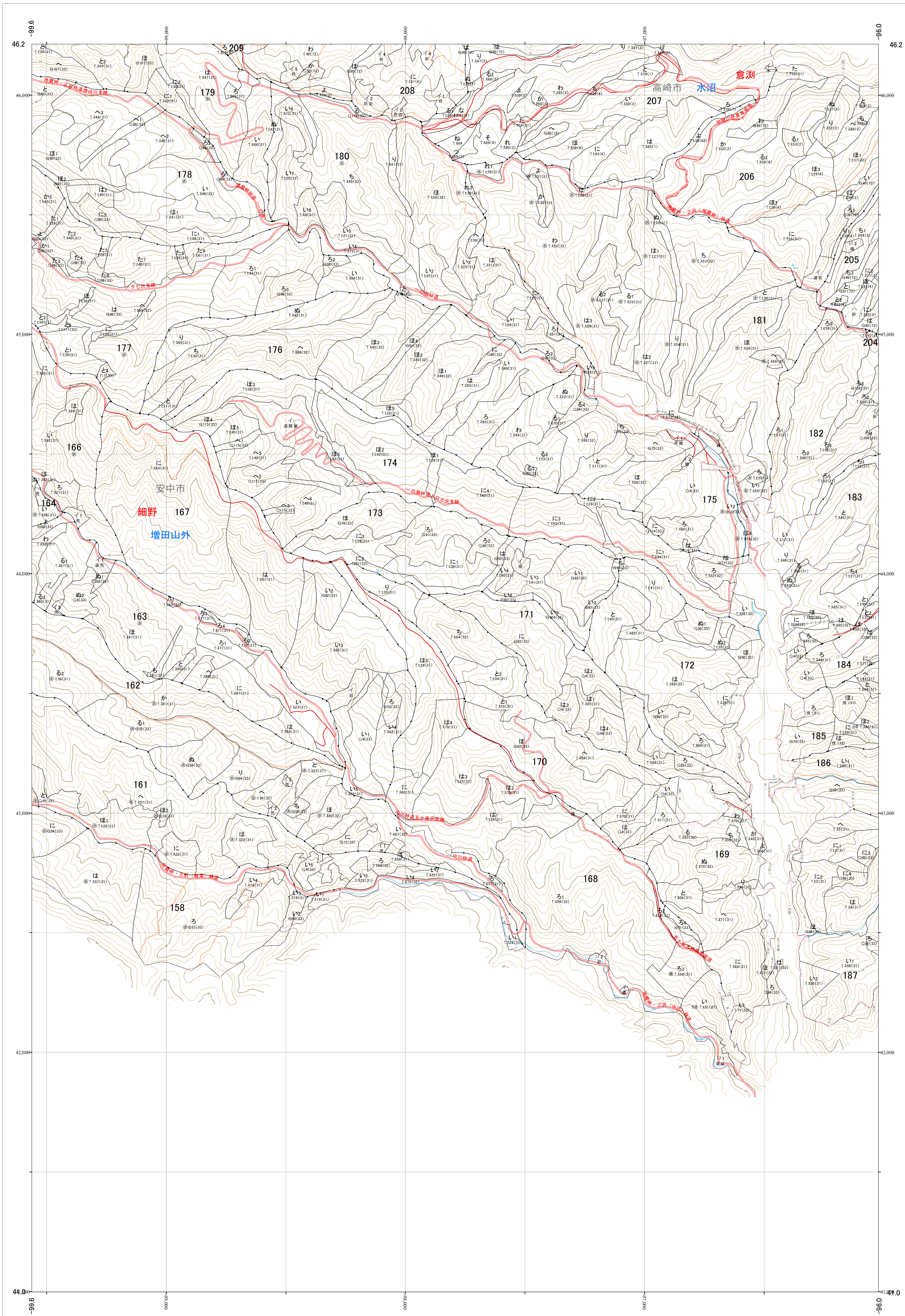
第Ⅸ区公共座標

7.96

西毛 61

林班番号: 0158・0161~0164・0166~0188・0204~0207

令和六年度 第七次樹立



林班番号: 0158・0161~0164・0166~0188・0204~0207

関東森林管理局 群馬森林管理署
西毛 61

1:5,000

0 100 200 300 400 500 1,000m

関東森林管理局 西毛森林計画区
群馬森林管理署 基本図 62 (全73)

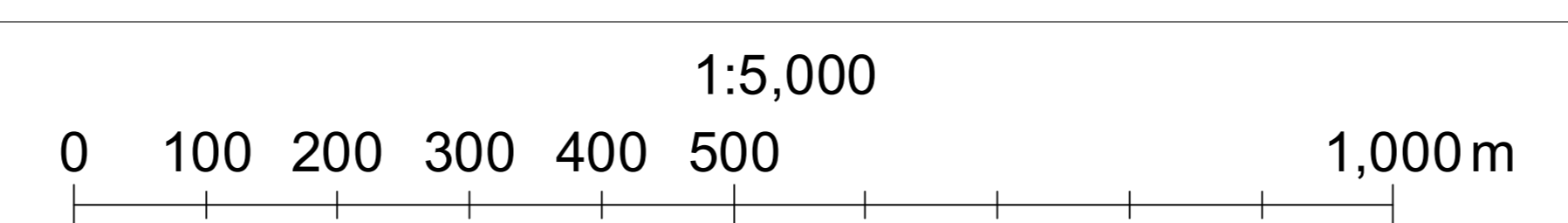
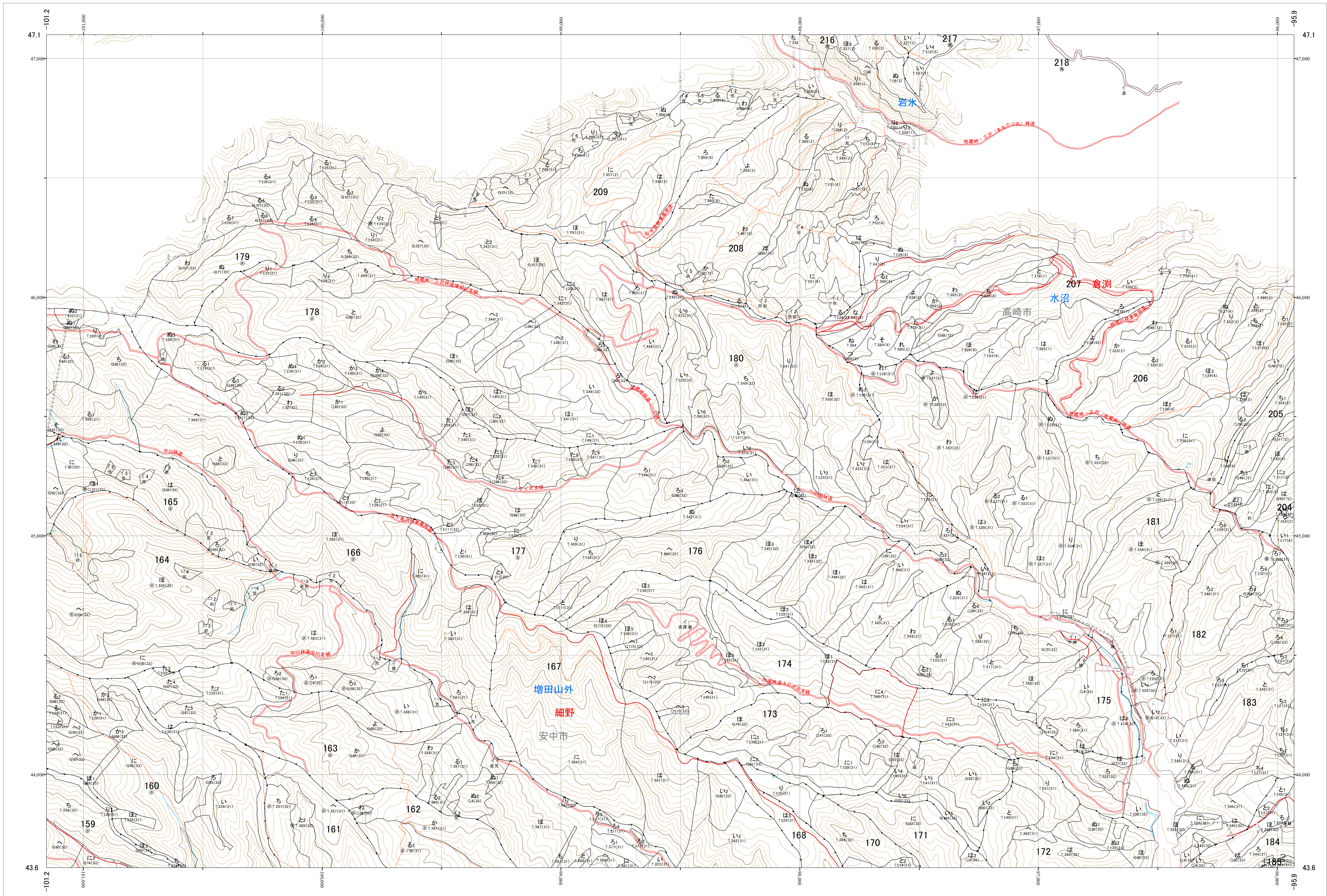
第区公共座標

7.97

西毛 62

林班番号: 0159~0168・0170~0184・0204~0209・0216~0218

令和六年度 第七次樹立



林班番号: 0159~0168・0170~0184・0204~0209・0216~0218

西毛 62

関東森林管理局 群馬森林管理署

関東森林管理局 西毛森林計画区
群馬森林管理署 基本図 63 (全73)

第Ⅷ区公共座標

7.96

西毛 63

林班番号: 0168~0176・0180~0195・0201~0207

令和六年度 第七次樹立



林班番号: 0168~0176・0180~0195・0201~0207

西毛 63

関東森林管理局 群馬森林管理署

1:5,000

0 100 200 300 400 500 1,000m

関東森林管理局 西毛森林計画区
群馬森林管理署 基本図 64 (全73)

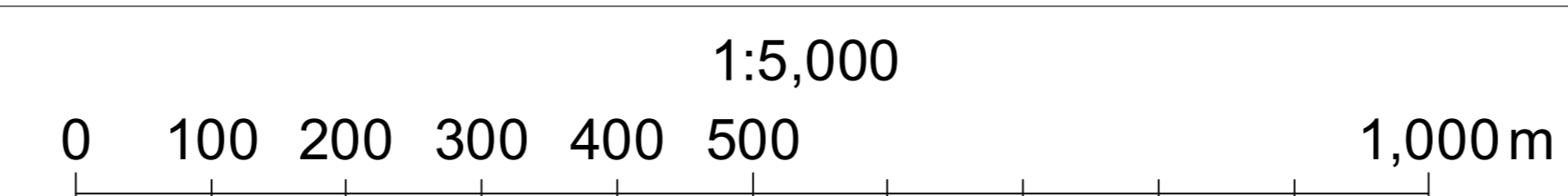
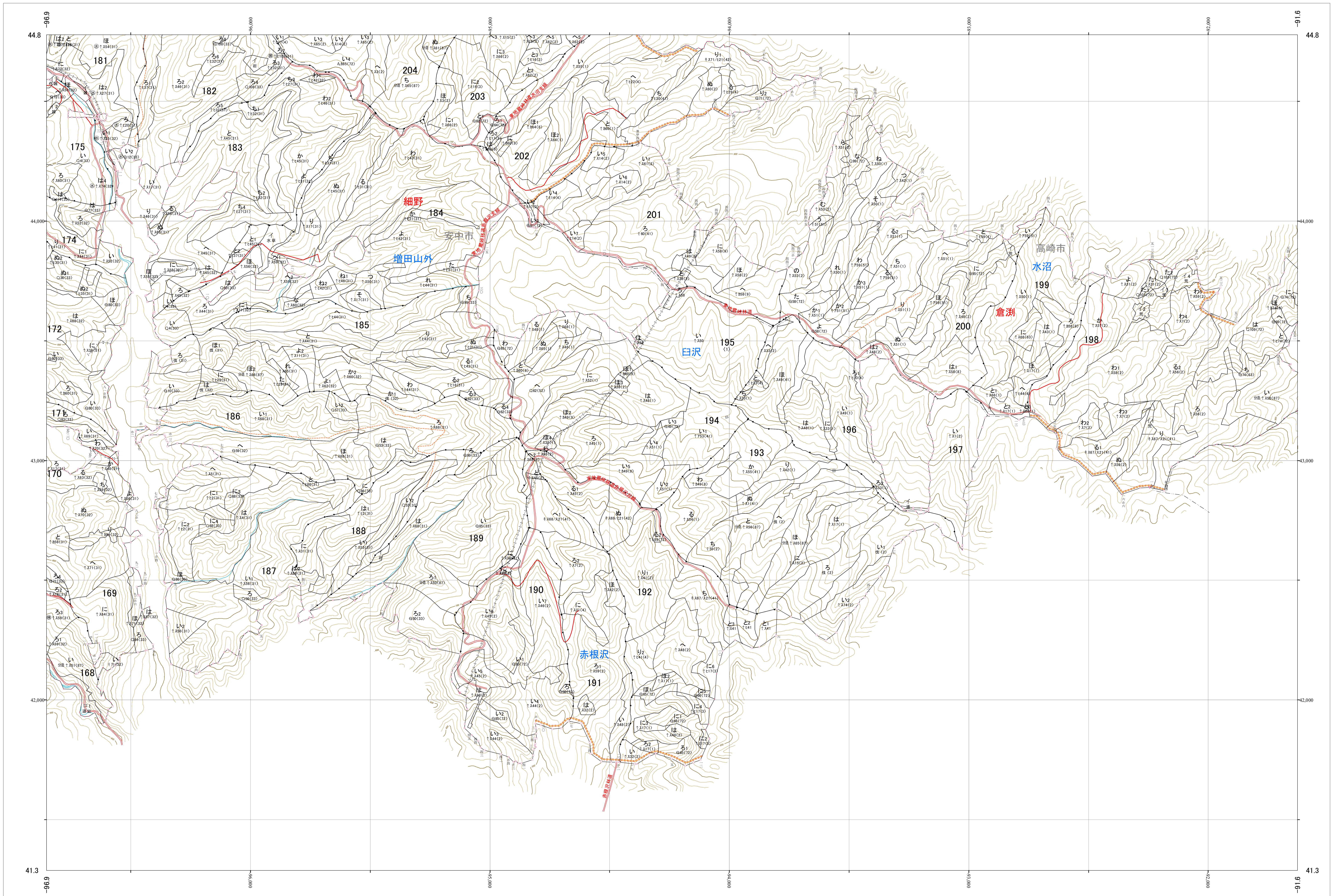
第区公共座標

7.96

西毛 64

林班番号: 0169-0181~0204

令和六年度 第七次樹立



1:5,000

林班番号: 0169-0181~0204

西毛 64

関東森林管理局 群馬森林管理署

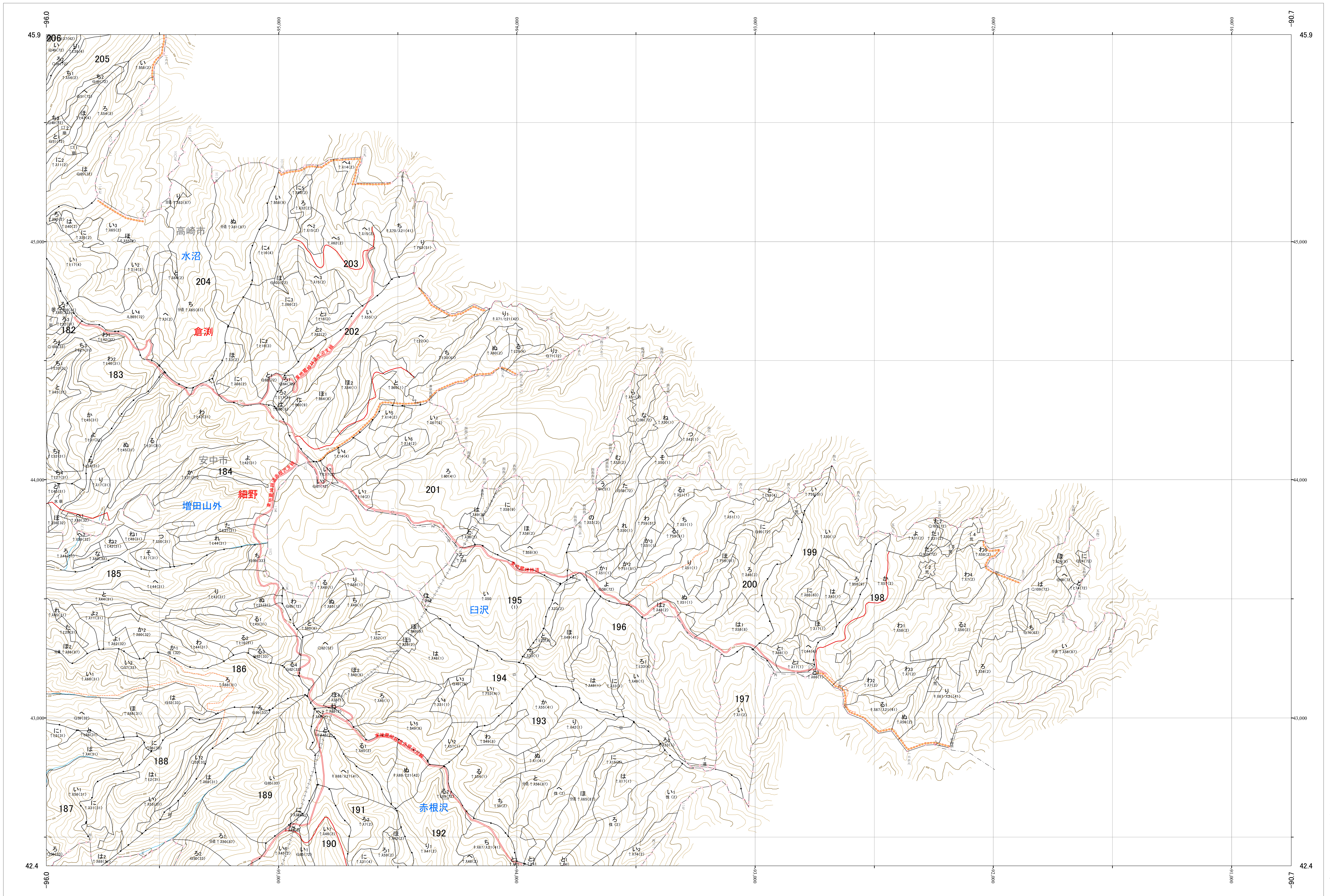
関東森林管理局 西毛森林計画区
群馬森林管理署 基本図 65 (全73)

第区公共座標

西毛 65

林班番号: 0183~0205

令和六年度 第七次樹立



林班番号: 0183~0205

西毛 65

関東森林管理局 群馬森林管理署

1:5,000

0 100 200 300 400 500 1,000m

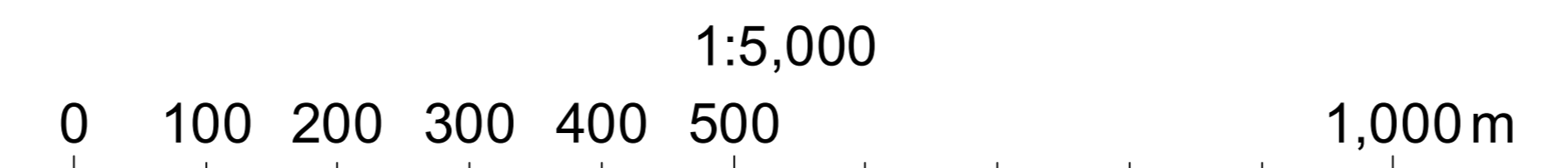
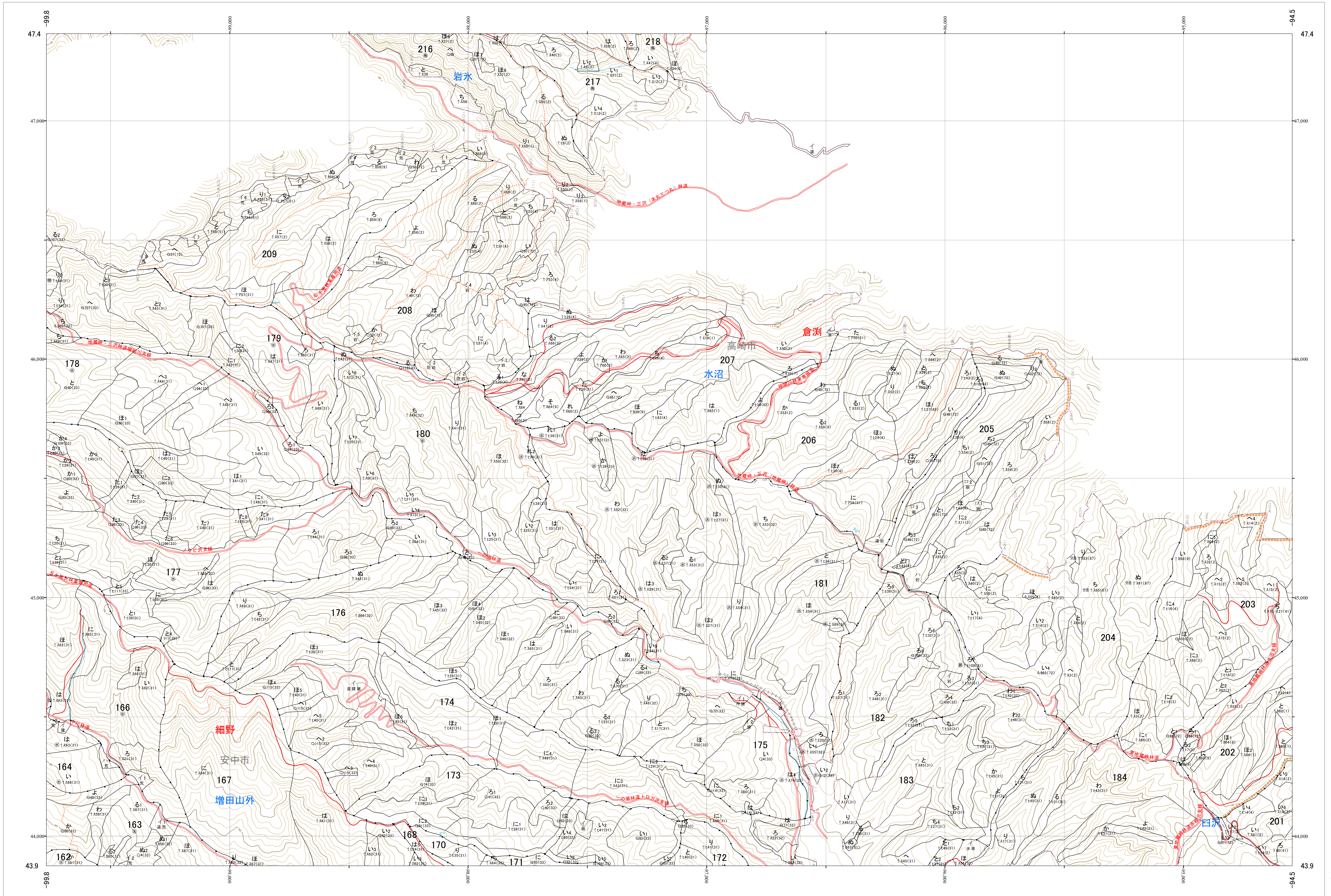
関東森林管理局 西毛森林計画区
群馬森林管理署 基本図 66 (全73)

第区公共座標

西毛 66

林班番号: 0163~0164・0166~0167・0173~0184・0201~0209・0216~0218

令和六年度 第七次樹立



林班番号: 0163~0164・0166~0167・0173~0184・0201~0209・0216~0218

西毛 66

関東森林管理局 群馬森林管理署

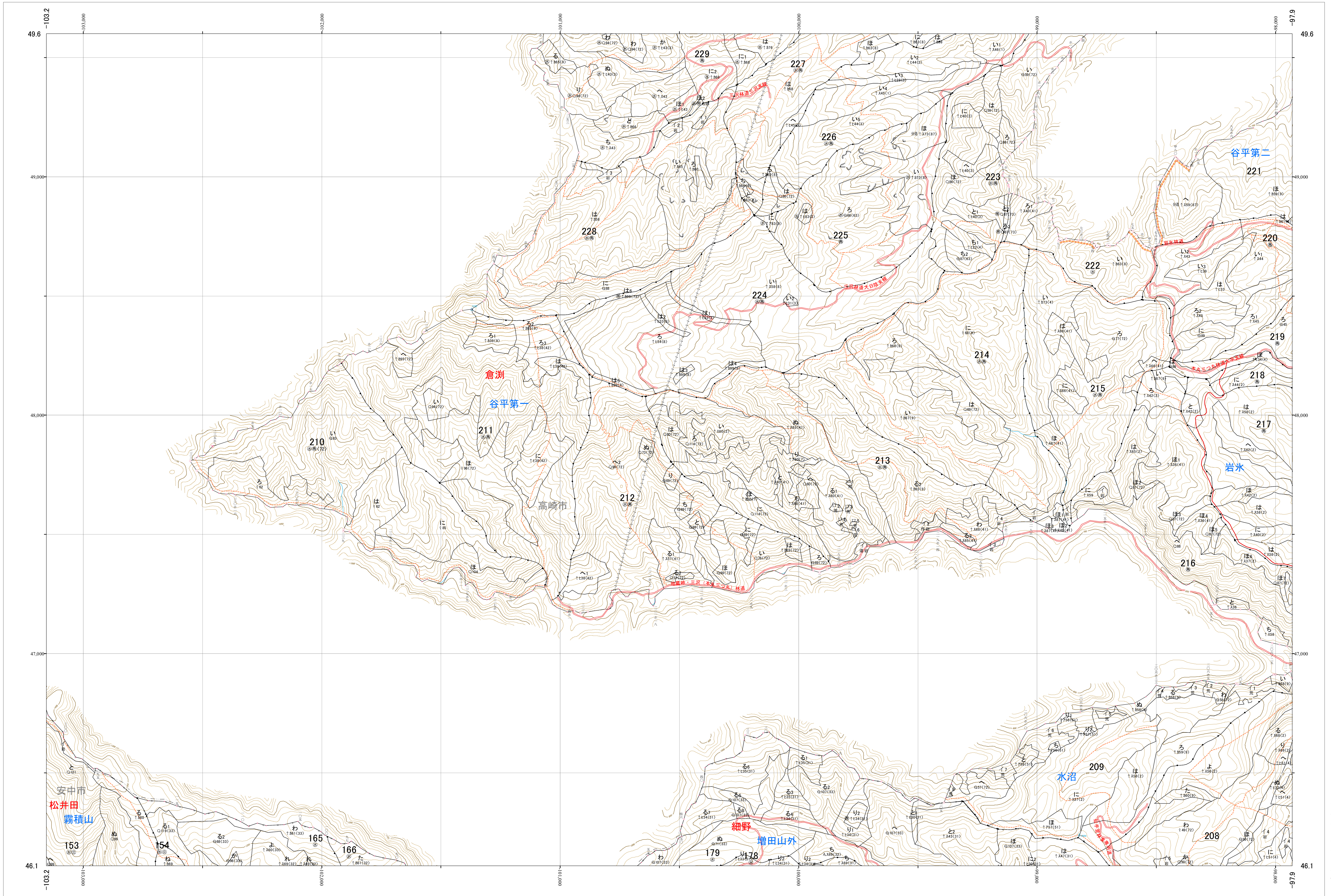
関東森林管理局 西毛森林計画区
群馬森林管理署 基本図 67 (全73)

第区公共座標

西毛 67

林班番号: 0153・0165・0179・0208～0217・0219～0229

令和六年度 第七次樹立



1:5,000

0 100 200 300 400 500 1,000m

林班番号: 0153・0165・0179・0208～0217・0219～0229

西毛 67

関東森林管理局 群馬森林管理署

関東森林管理局 西毛森林計画区
群馬森林管理署 基本図 68 (全73)

第Ⅸ区公共座標

7.98

西毛 68

林班番号: 0179・0208~0209・0213~0227・0229~0230・0232~0233

令和六年度 第七次樹立



林班番号: 0179・0208~0209・0213~0227・0229~0230・0232~0233

西毛 68

関東森林管理局 群馬森林管理署

1:5,000

0 100 200 300 400 500 1,000m

関東森林管理局 西毛森林計画区
群馬森林管理署 基本図 69 (全73)

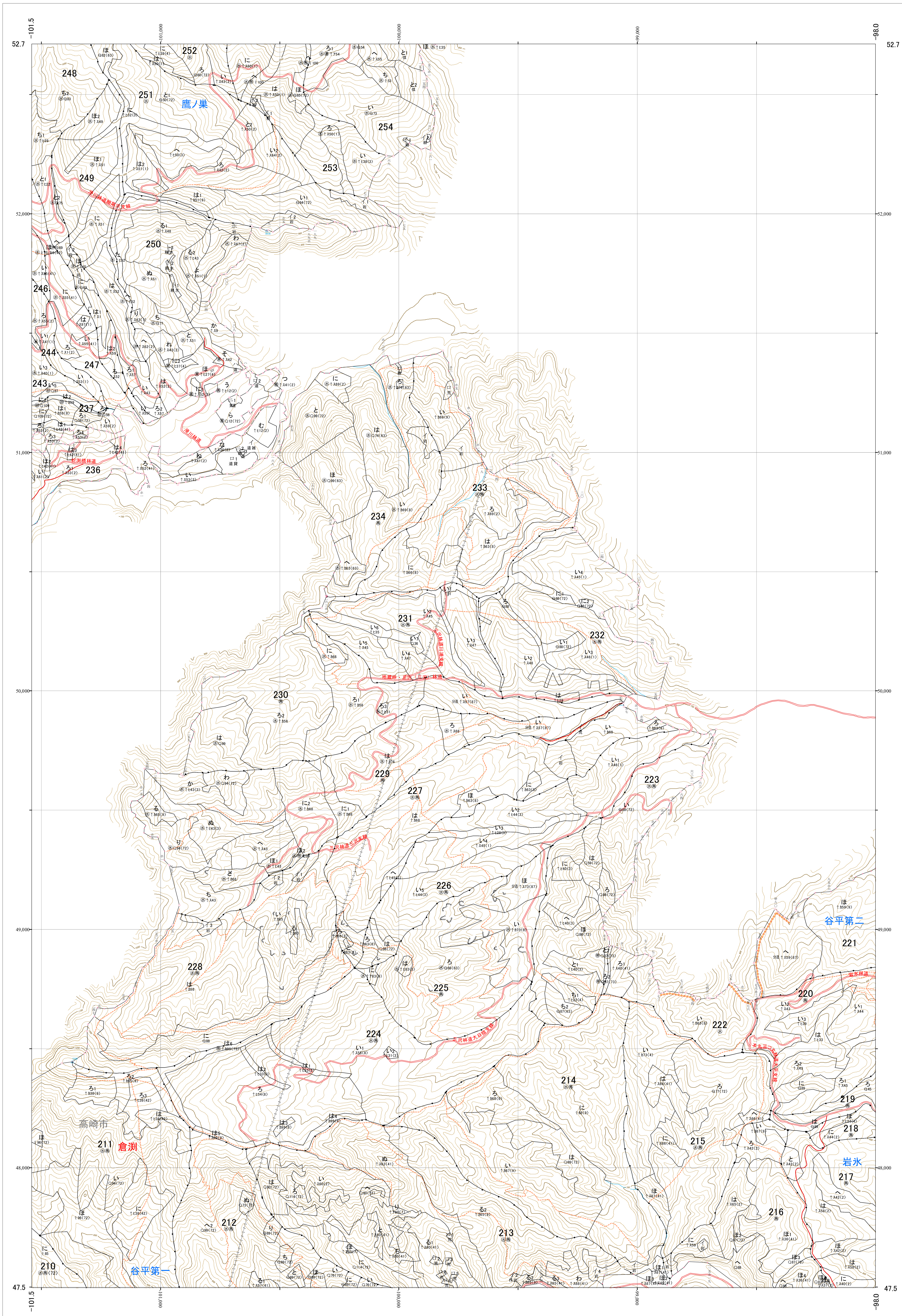
第Ⅸ区公共座標

7.99

69 西毛

林班番号: 0211~0234・0236~0237・0243~0244・0246~0251・0253~0254

令和六年度 第七次樹立



林班番号: 0211~0234・0236~0237・0243~0244・0246~0251・0253~0254

西毛 69

関東森林管理局 群馬森林管理署

1:5,000

0 100 200 300 400 500 1,000m

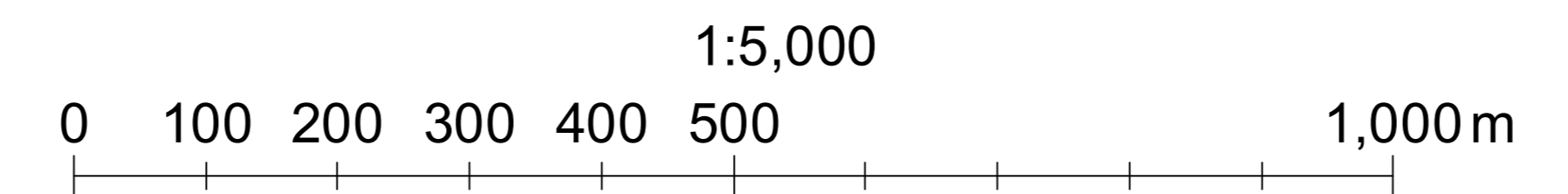
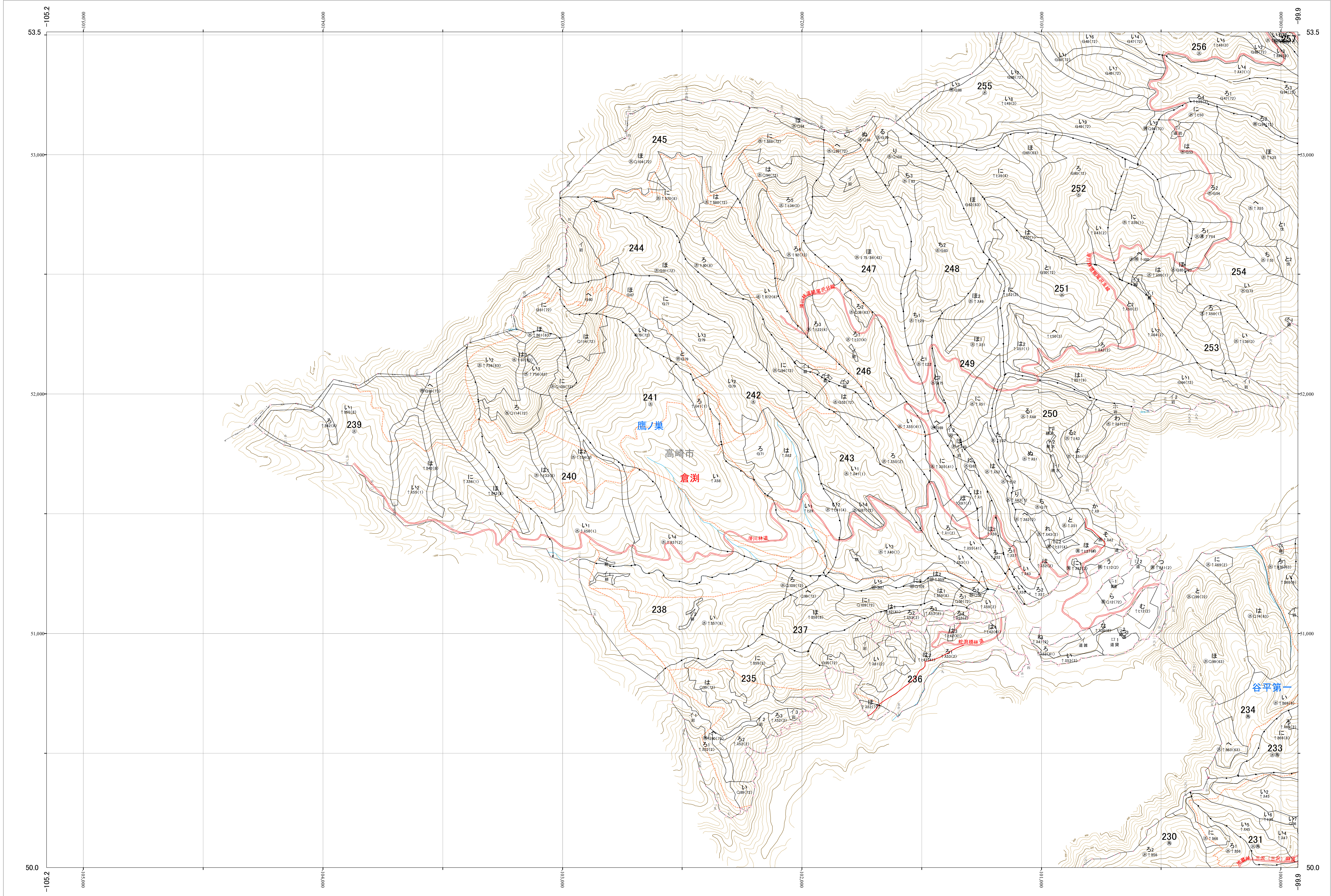
関東森林管理局 西毛森林計画区
群馬森林管理署 基本図 70 (全73)

第区公共座標

西毛 70

林班番号: 0230~0231・0234~0257

令和六年度 第七次樹立



林班番号: 0230~0231・0234~0257

西毛 70

関東森林管理局 群馬森林管理署

関東森林管理局 西毛森林計画区
群馬森林管理署 基本図 71 (全73)

第Ⅸ区公共座標

7.99

西毛 71

林班番号: 0231~0238・0241~0257

令和六年度 第七次樹立



林班番号: 0231~0238・0241~0257

関東森林管理局 群馬森林管理署
西毛 71

1:5,000

0 100 200 300 400 500 1,000m

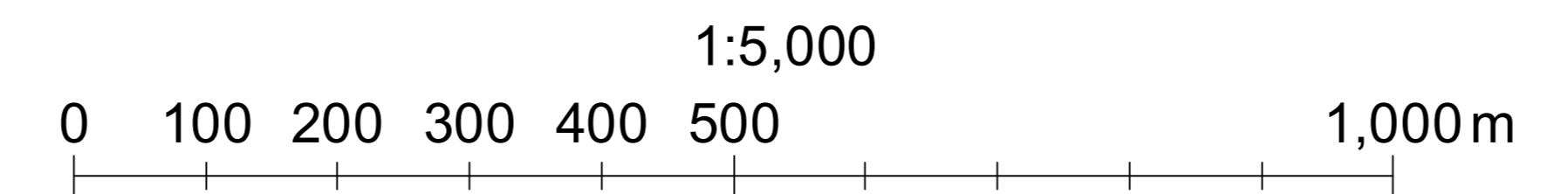
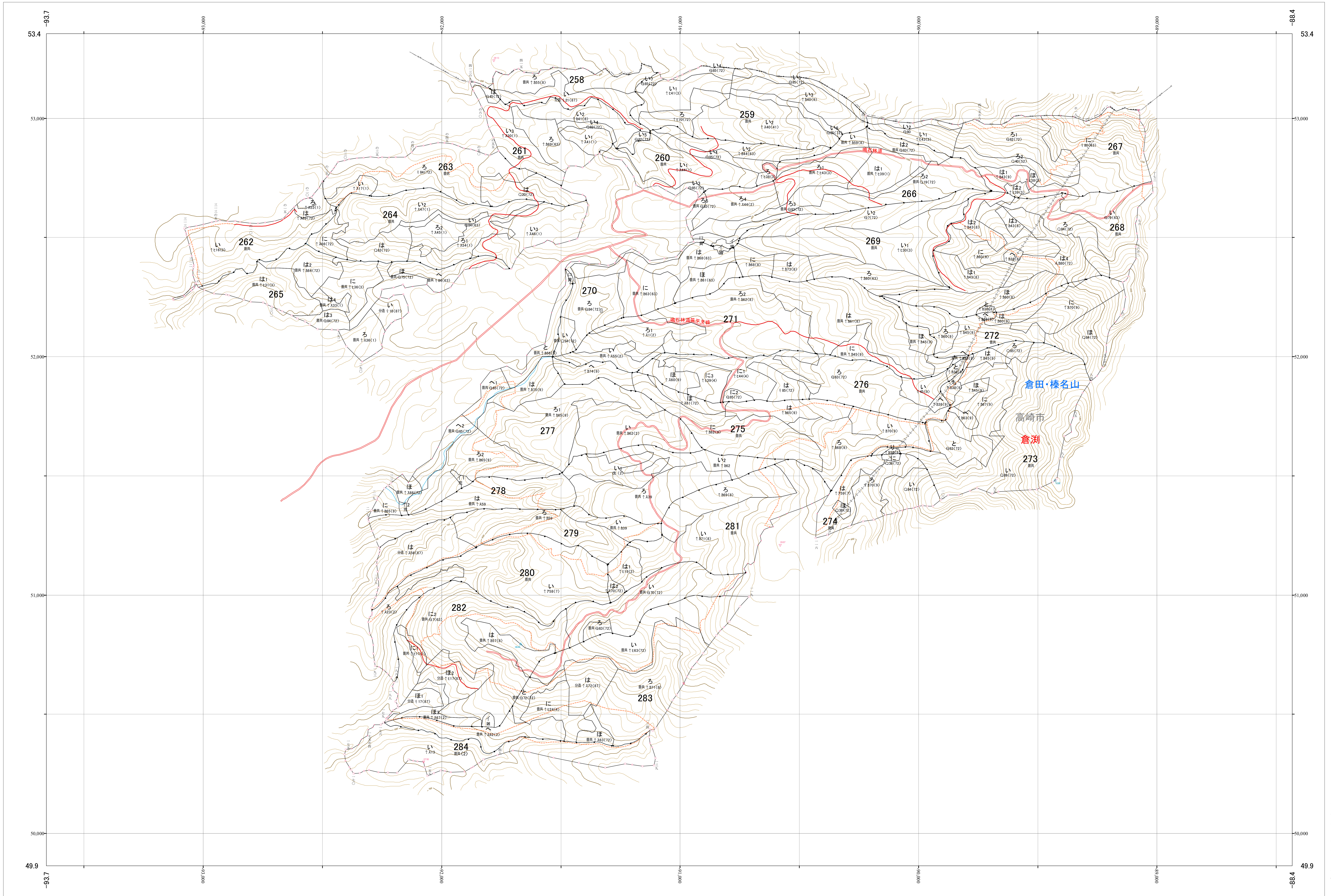
関東森林管理局 西毛森林計画区
群馬森林管理署 基本図 72 (全73)

第区公共座標

西毛 72

林班番号: 0258~0284

令和六年度 第七次樹立



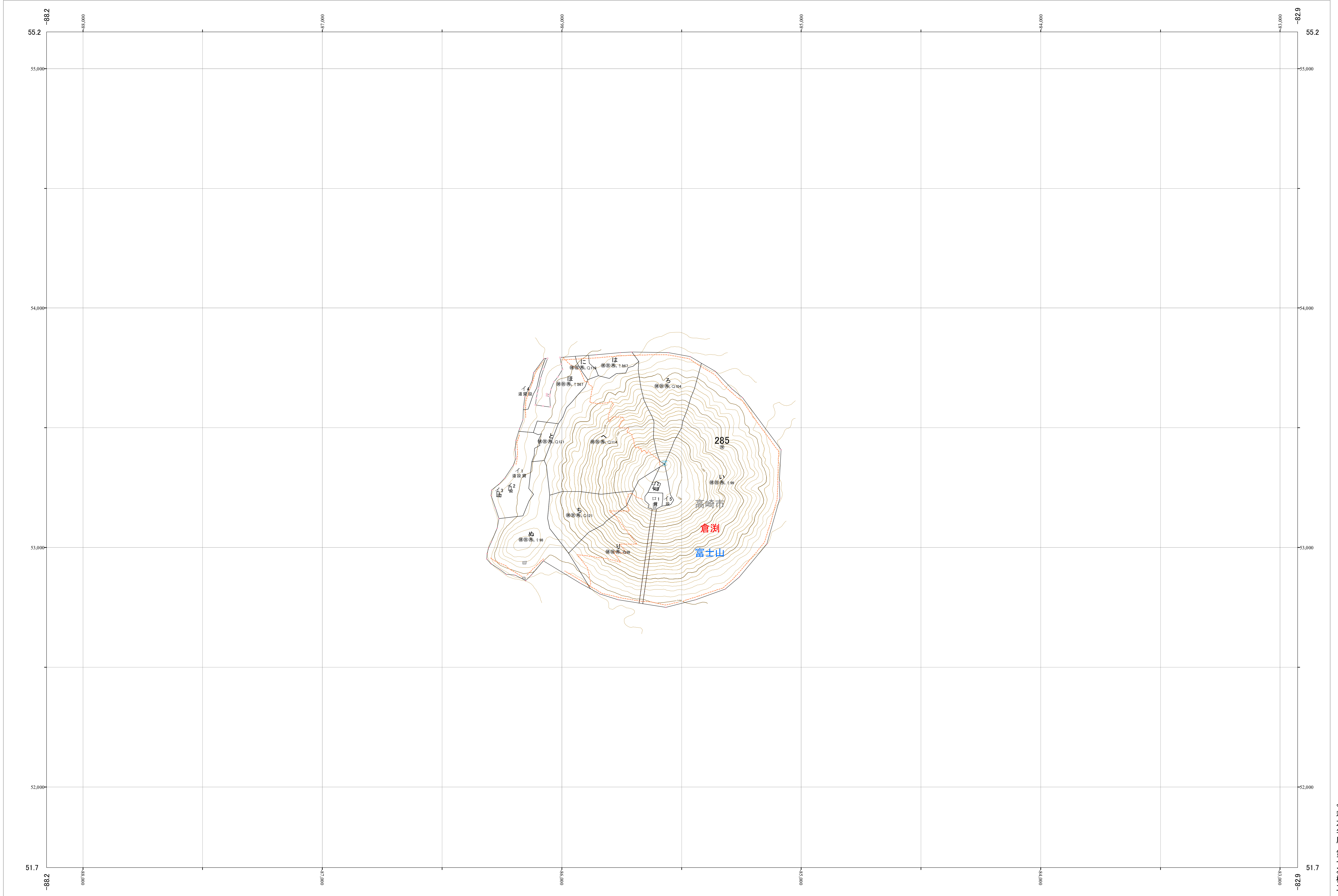
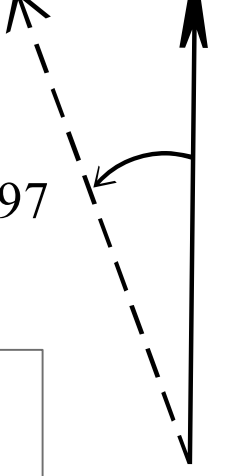
林班番号: 0258~0284

西毛 72

関東森林管理局 群馬森林管理署

関東森林管理局 西毛森林計画区
群馬森林管理署 基本図 73 (全73)

第区公共座標



西毛 73

林班番号: 0285

令和六年度 第七次樹立

林班番号: 0285

西毛 73

関東森林管理局 群馬森林管理署

