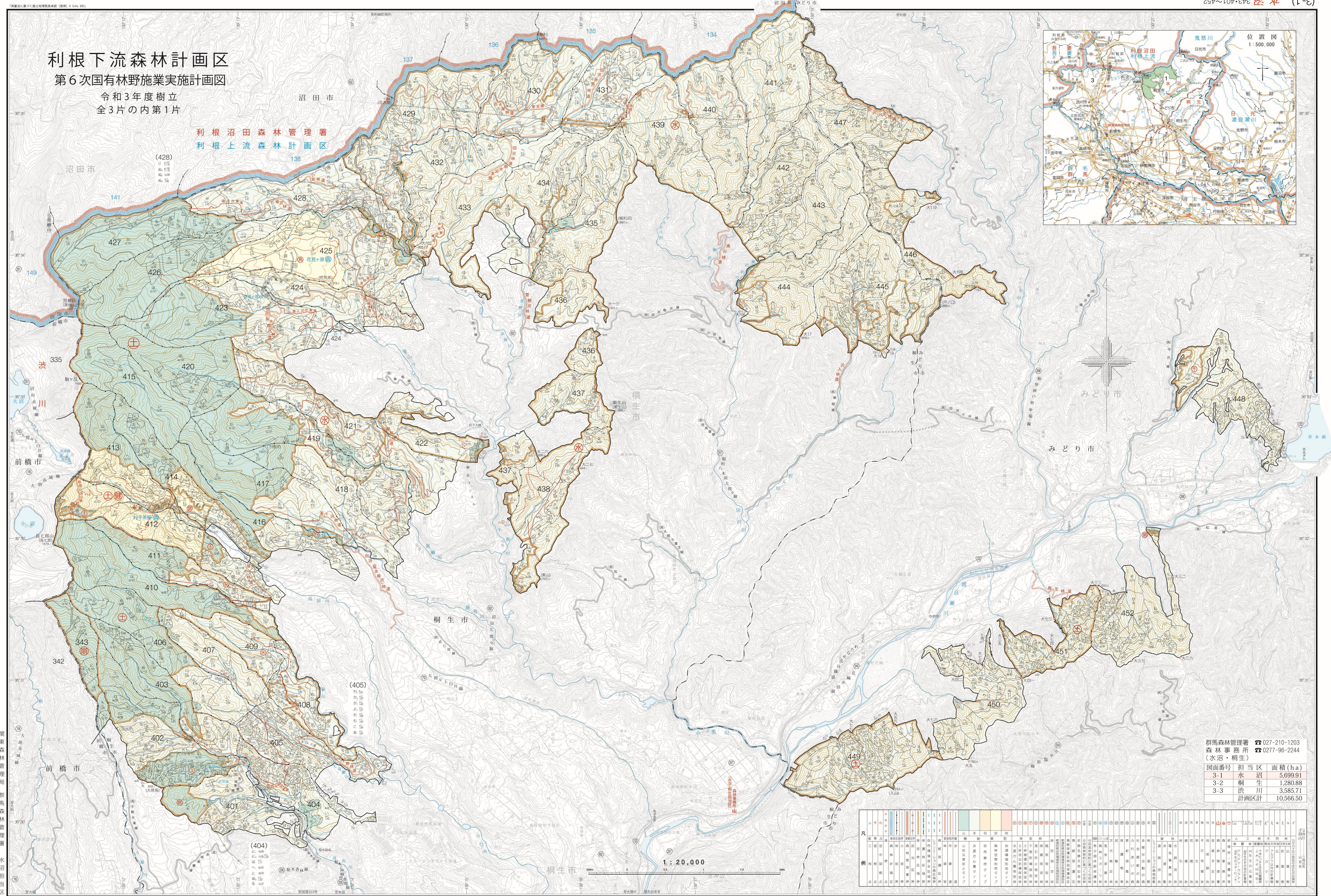


利根下流森林計画区 第6次国有林野施業実施計画図 令和3年度樹立 全3片の内第1片

利根沼田森林管理署
利根上流森林計画区



群馬森林管理署 ☎027-210-1203
森林事務所 ☎0277-96-2244
(水沼・桐生)

図面番号	担当区	面積(ha)
3-1	水沼	5,699.91
3-2	桐生	1,280.88
3-3	渋川	3,585.71
計画区計		10,566.50

凡	色	説明
赤	赤	国有林
黄	黄	公有林
緑	緑	私有林
青	青	水田
白	白	雑草
黒	黒	道路
...