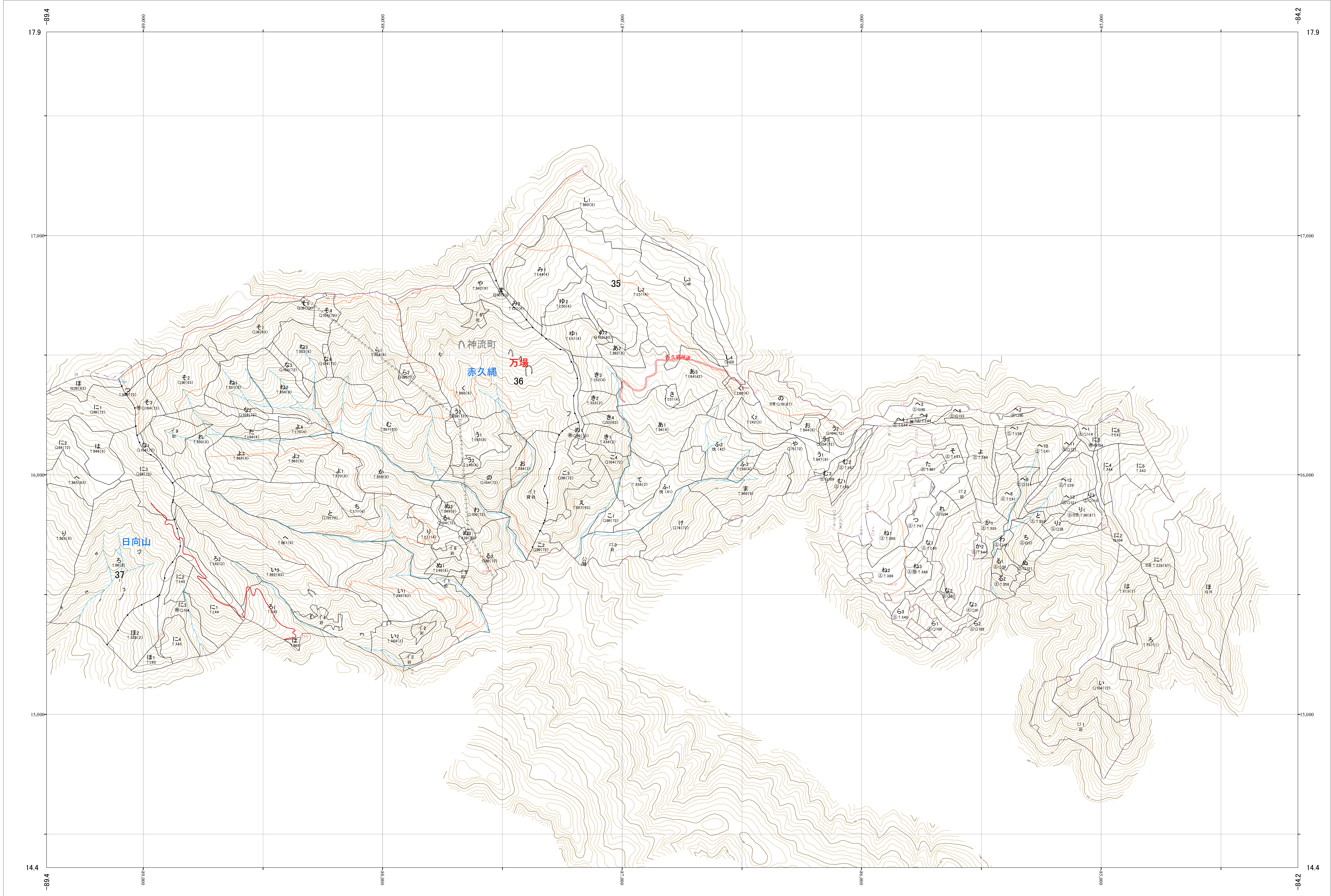
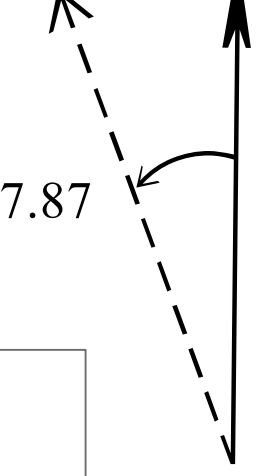


関東森林管理局 西毛森林計画区  
群馬森林管理署 基本図 21 (全73)

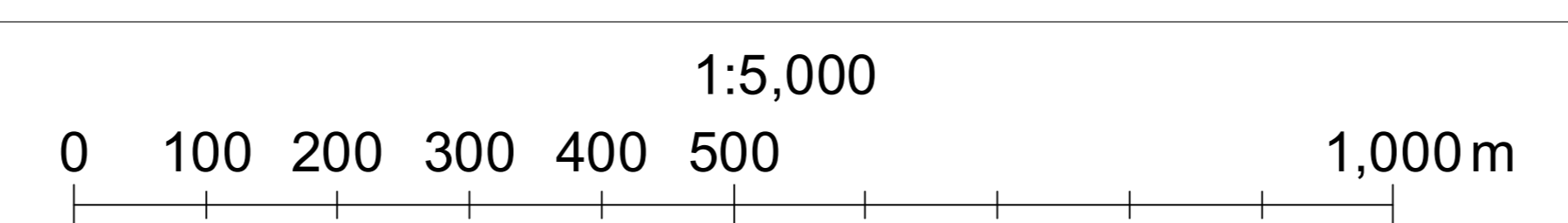
第区公共座標



西毛 21

林班番号: 0035~0037

令和六年度 第七次樹立



林班番号: 0035~0037

西毛 21

関東森林管理局 群馬森林管理署

関東森林管理局 西毛森林計画区  
群馬森林管理署 基本図 22 (全73)

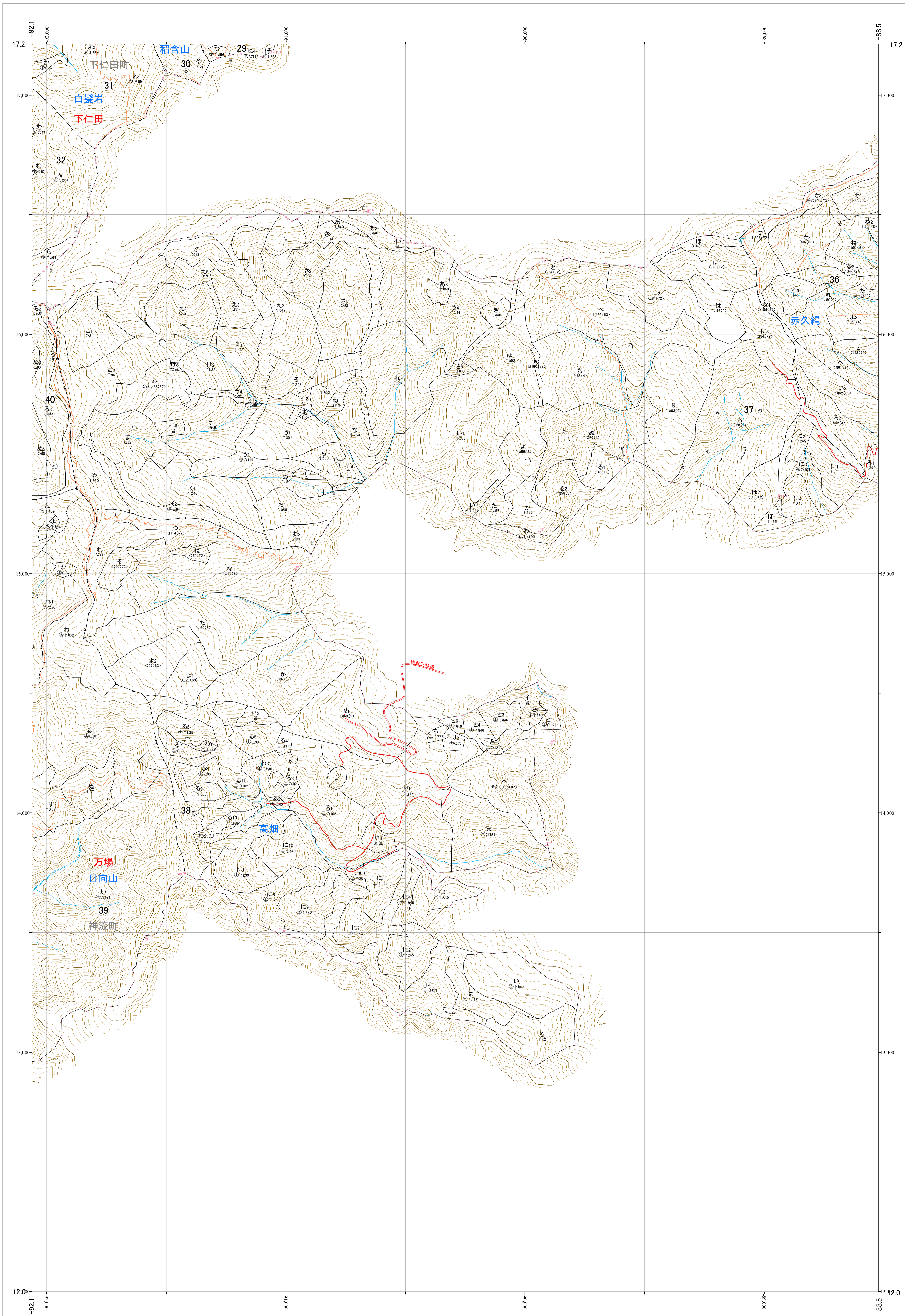
第Ⅸ区公共座標

7.87

西毛 22

林班番号: 0031~0032・0036~0040

令和六年度 第七次樹立



林班番号: 0031~0032・0036~0040

関東森林管理局 群馬森林管理署  
西毛 22

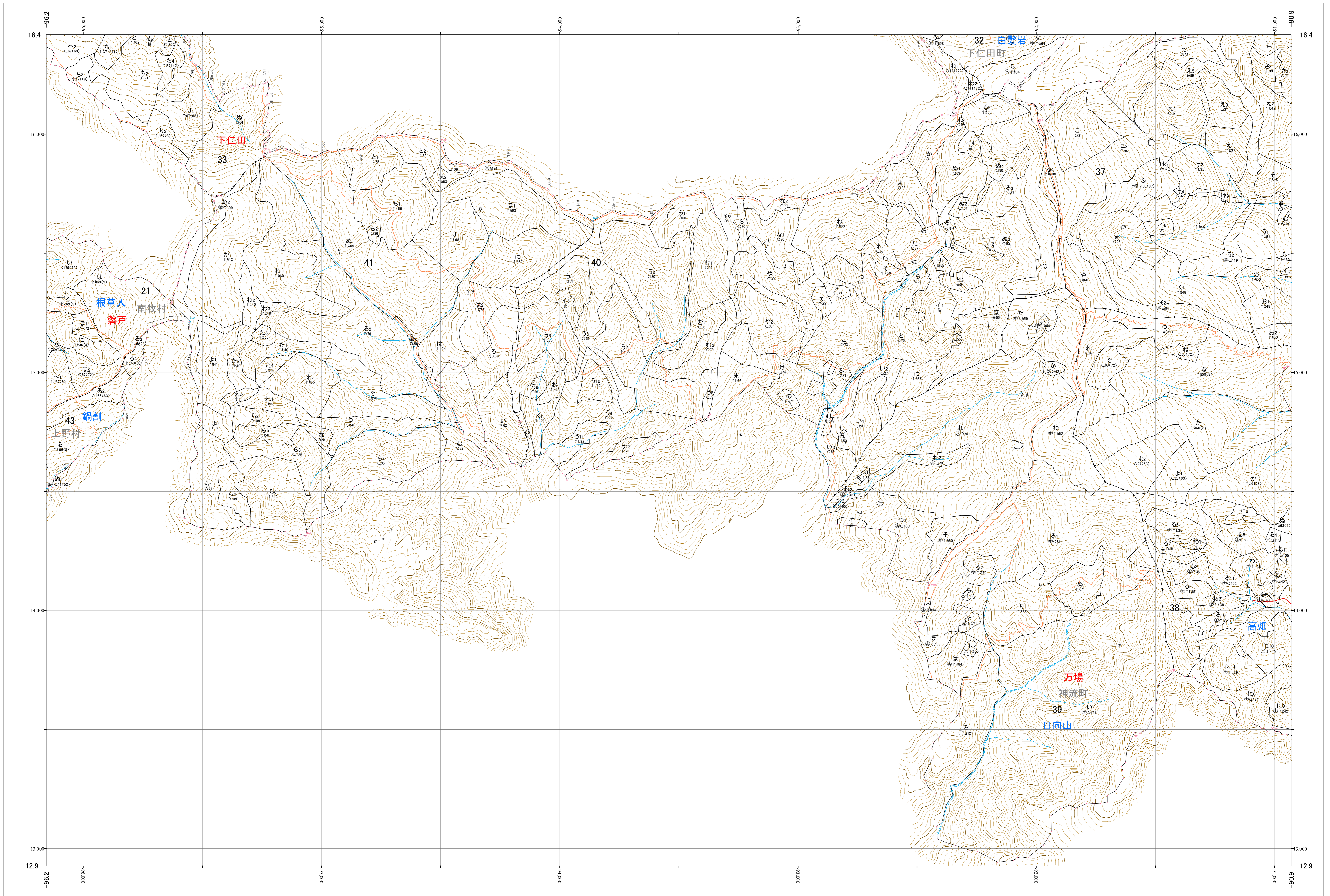
1:5,000

0 100 200 300 400 500 1,000m

関東森林管理局 西毛森林計画区  
群馬森林管理署 基本図 23 (全73)

第区公共座標

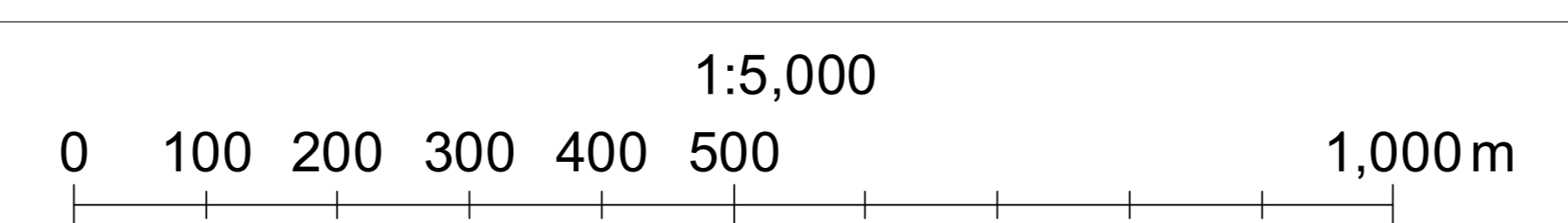
7.88



西毛 23

林班番号: 0021・0032~0033・0037~0041・0043

令和六年度 第七次樹立



林班番号: 0021・0032~0033・0037~0041・0043

西毛 23

関東森林管理局 群馬森林管理署

関東森林管理局 西毛森林計画区  
群馬森林管理署 基本図 24 (全73)

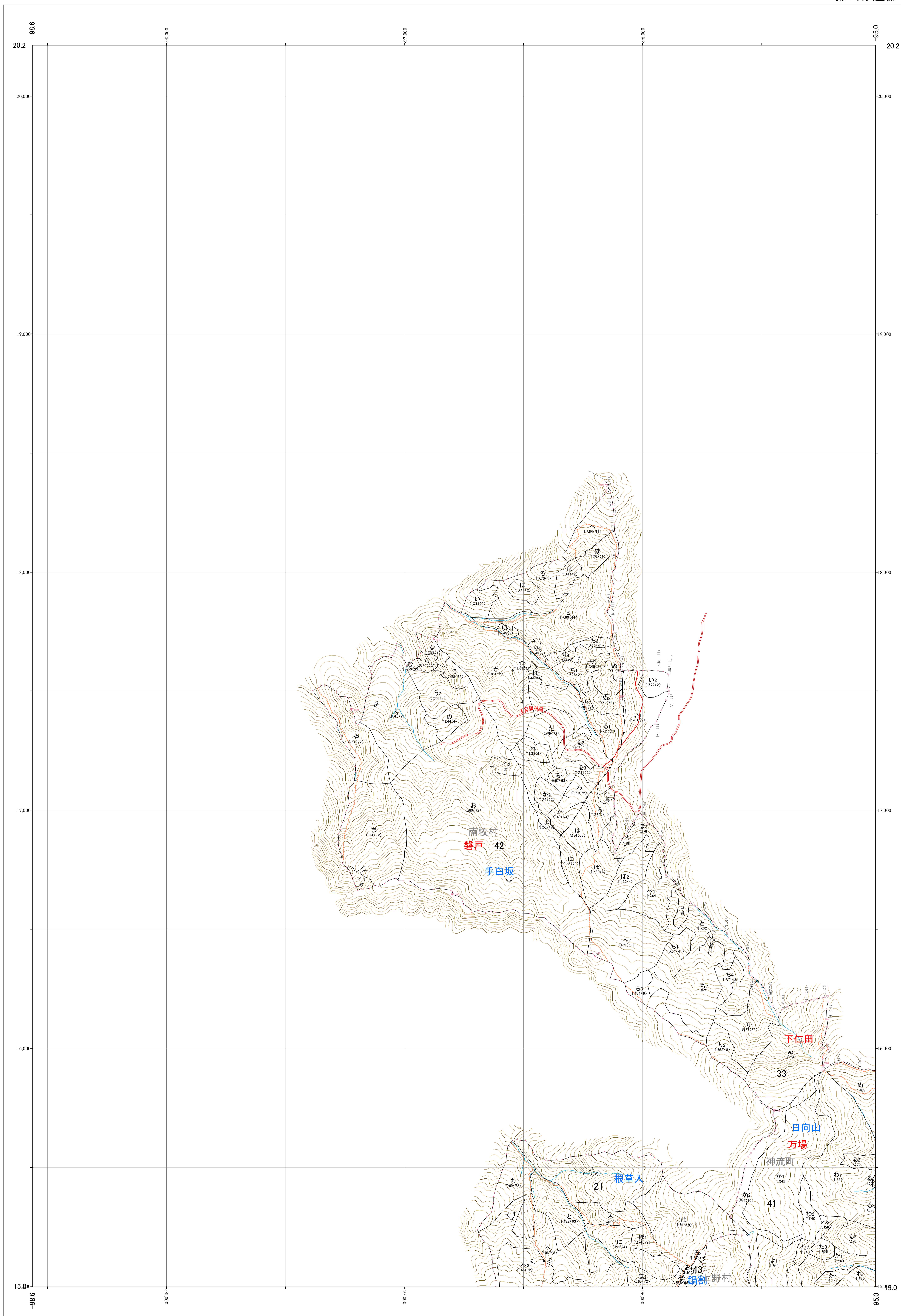
第Ⅸ区公共座標

7.89

西毛 24

林班番号: 0021・0033・0041~0042

令和六年度 第七次樹立



林班番号: 0021・0033・0041~0042

西毛 24

関東森林管理局 群馬森林管理署

1:5,000

0 100 200 300 400 500 1,000m

関東森林管理局 西毛森林計画区  
群馬森林管理署 基本図 25 (全73)

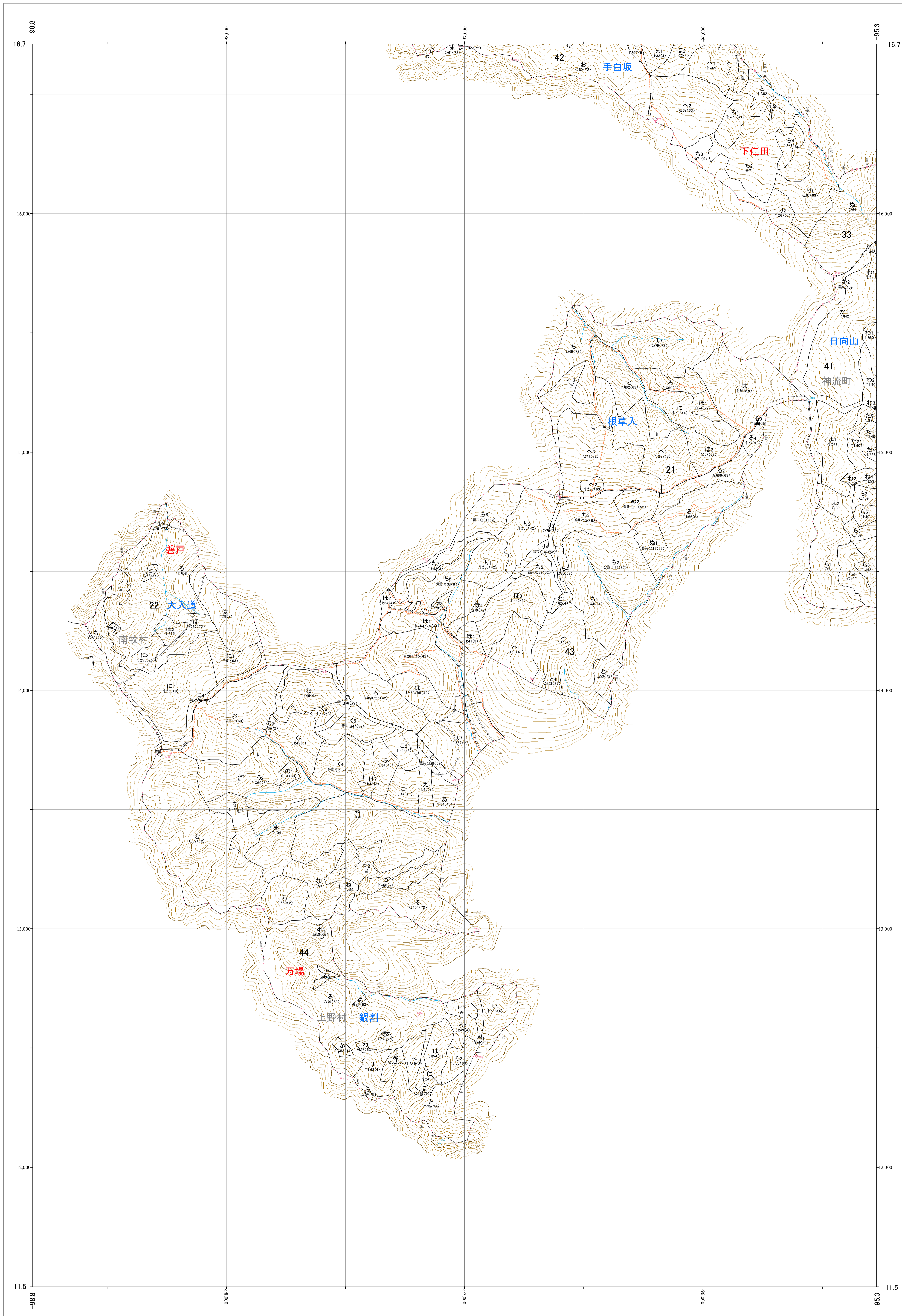
第Ⅷ区公共座標

7.88

西毛 25

林班番号: 0021~0022・0033・0041・0043~0044

令和六年度 第七次樹立

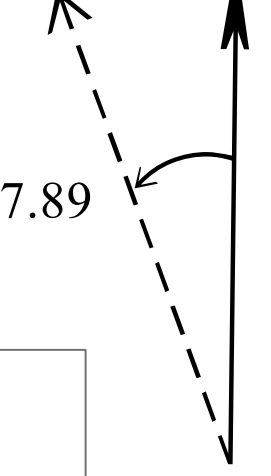


林班番号: 0021~0022・0033・0041・0043~0044

関東森林管理局 群馬森林管理署  
西毛 25

関東森林管理局 西毛森林計画区  
群馬森林管理署 基本図 26 (全73)

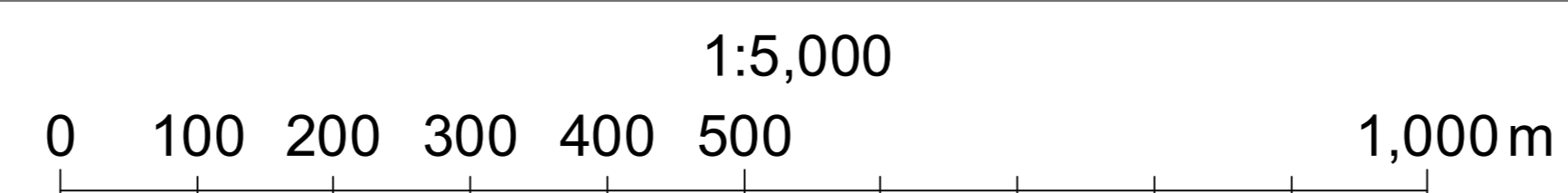
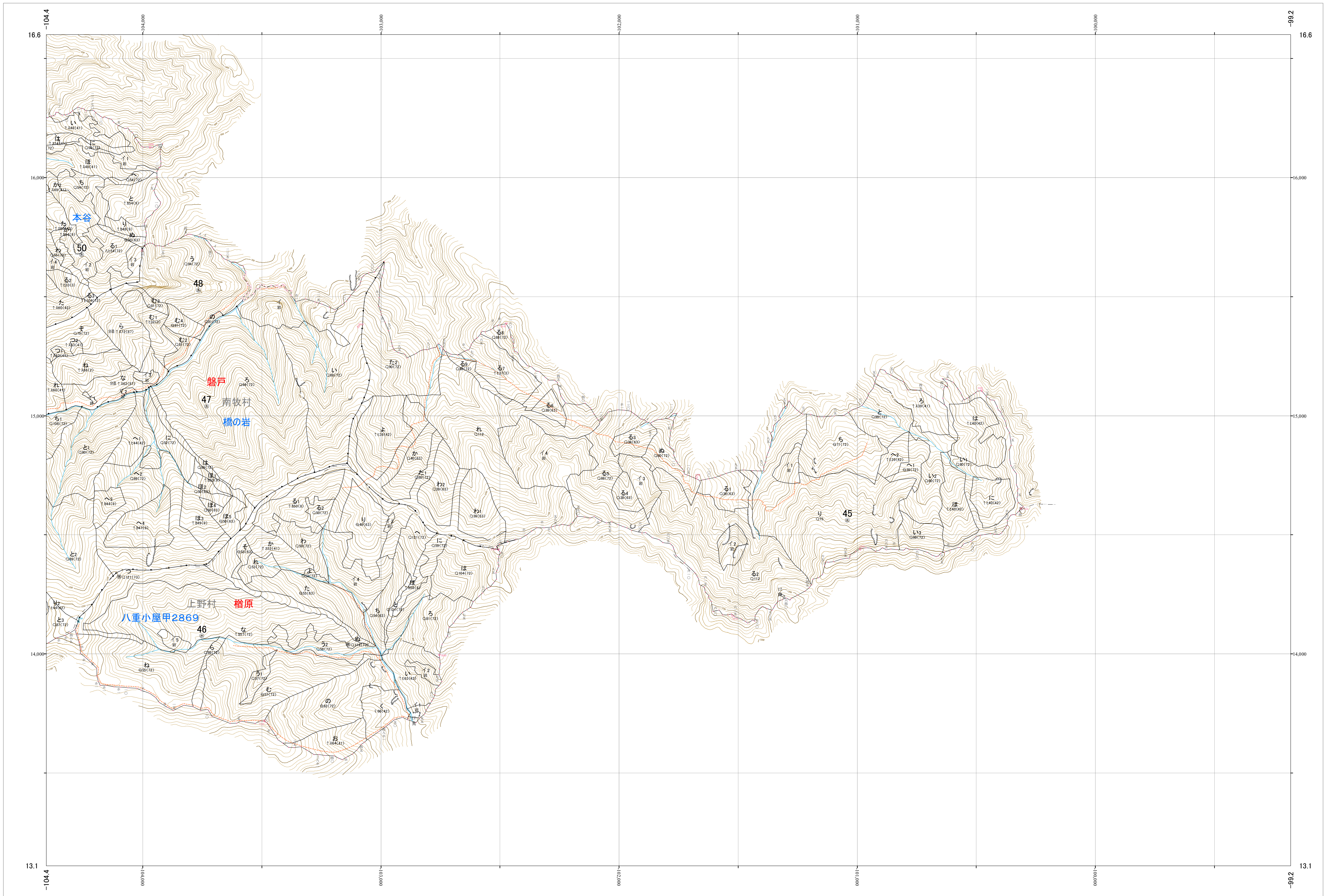
第区公共座標



西毛 26

林班番号: 0045~0048・0050

令和六年度 第七次樹立



1:5,000

0 100 200 300 400 500 1,000m

林班番号: 0045~0048・0050

西毛 26

関東森林管理局 群馬森林管理署

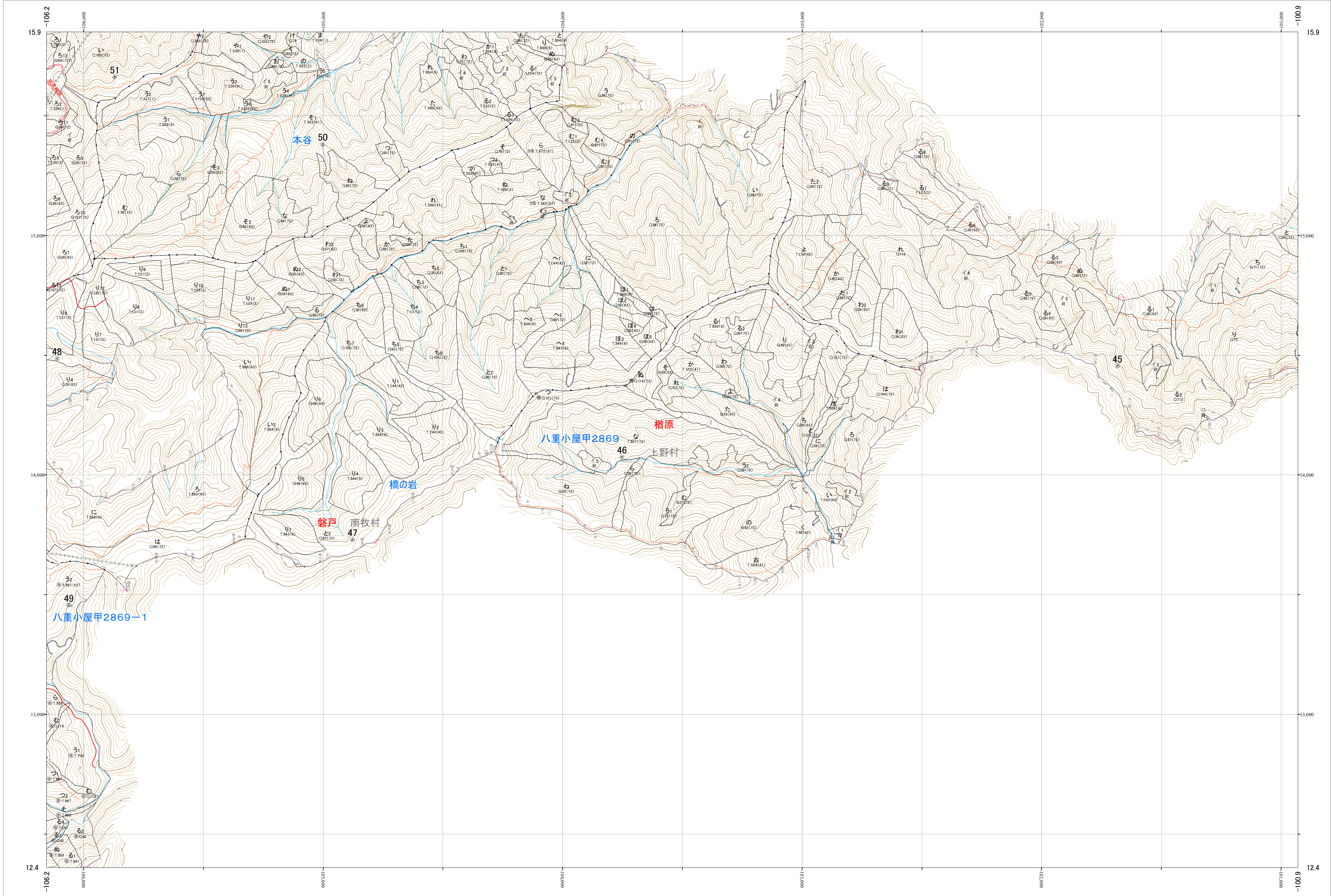
関東森林管理局 西毛森林計画区  
群馬森林管理署 基本図 27 (全73)

第区公共座標

西毛 27

林班番号: 0045~0048・0050~0051

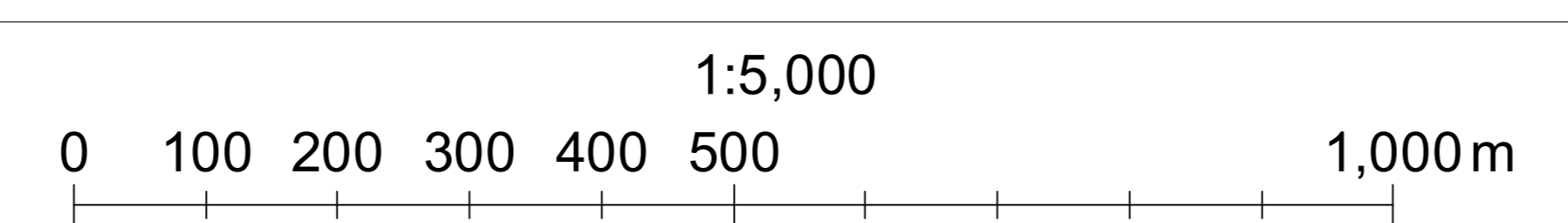
令和六年度 第七次樹立



林班番号: 0045~0048・0050~0051

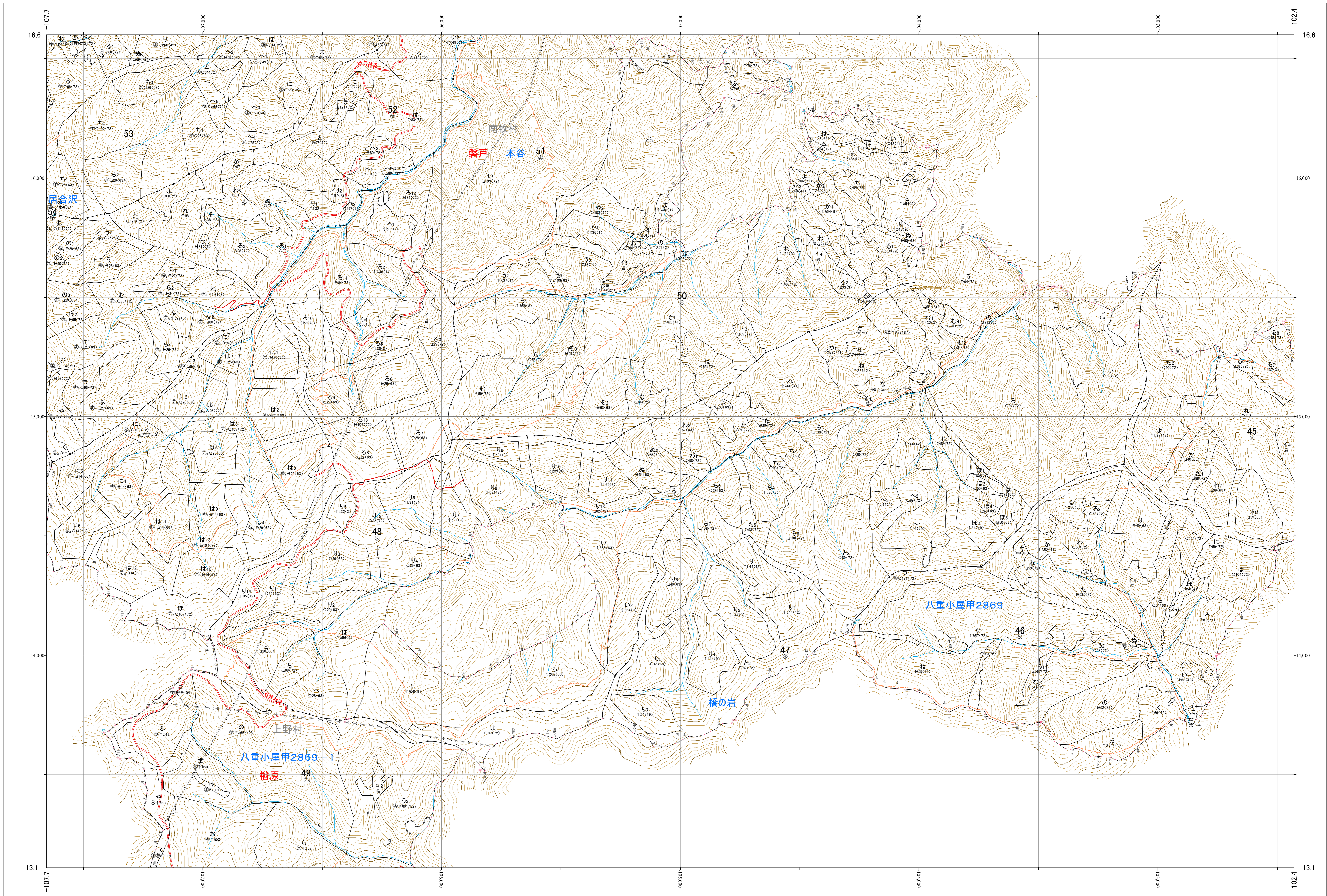
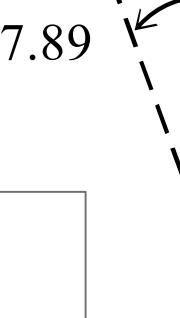
西毛 27

関東森林管理局 群馬森林管理署



関東森林管理局 西毛森林計画区  
群馬森林管理署 基本図 28 (全73)

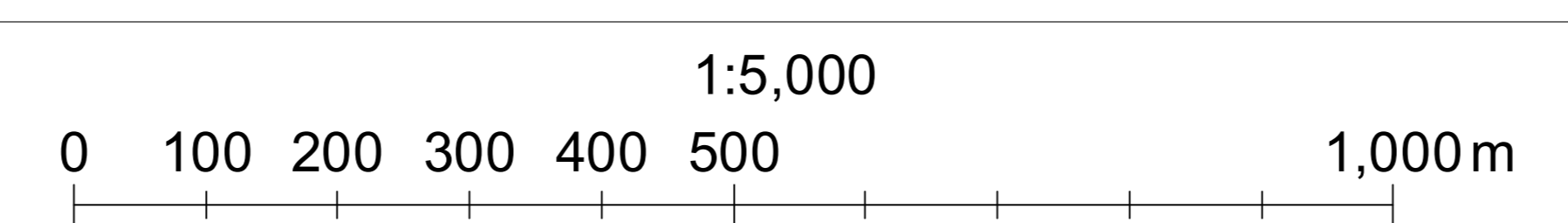
第区公共座標



西毛 28

林班番号: 0045~0054

令和六年度 第七次樹立



林班番号: 0045~0054

西毛 28

関東森林管理局 群馬森林管理署



関東森林管理局 西毛森林計画区  
群馬森林管理署 基本図 29 (全73)

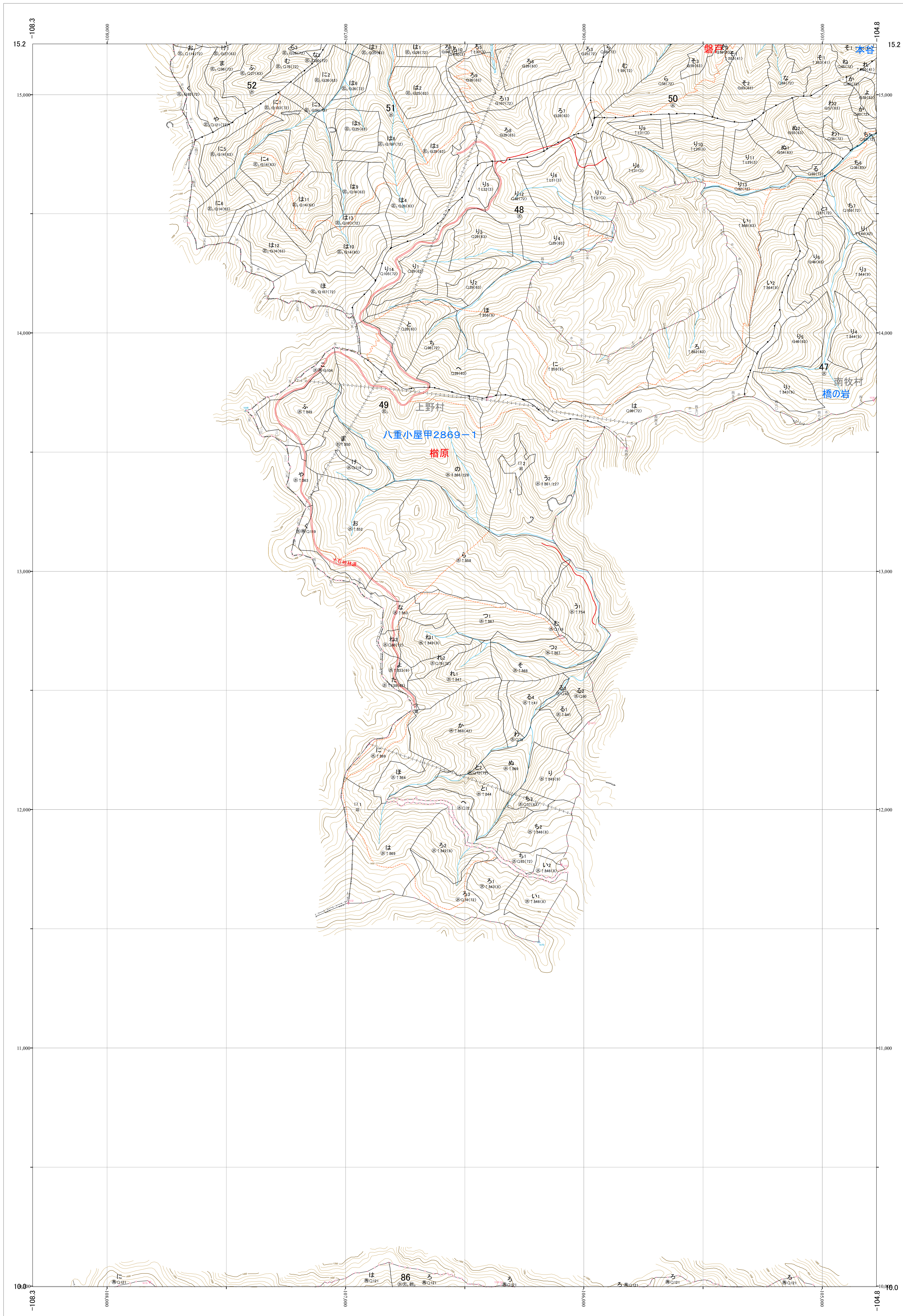
第Ⅸ区公共座標

7.89

西毛 29

林班番号: 0047~0049・0051~0052

令和六年度 第七次樹立



林班番号: 0047~0049・0051~0052

関東森林管理局 群馬森林管理署  
西毛 29

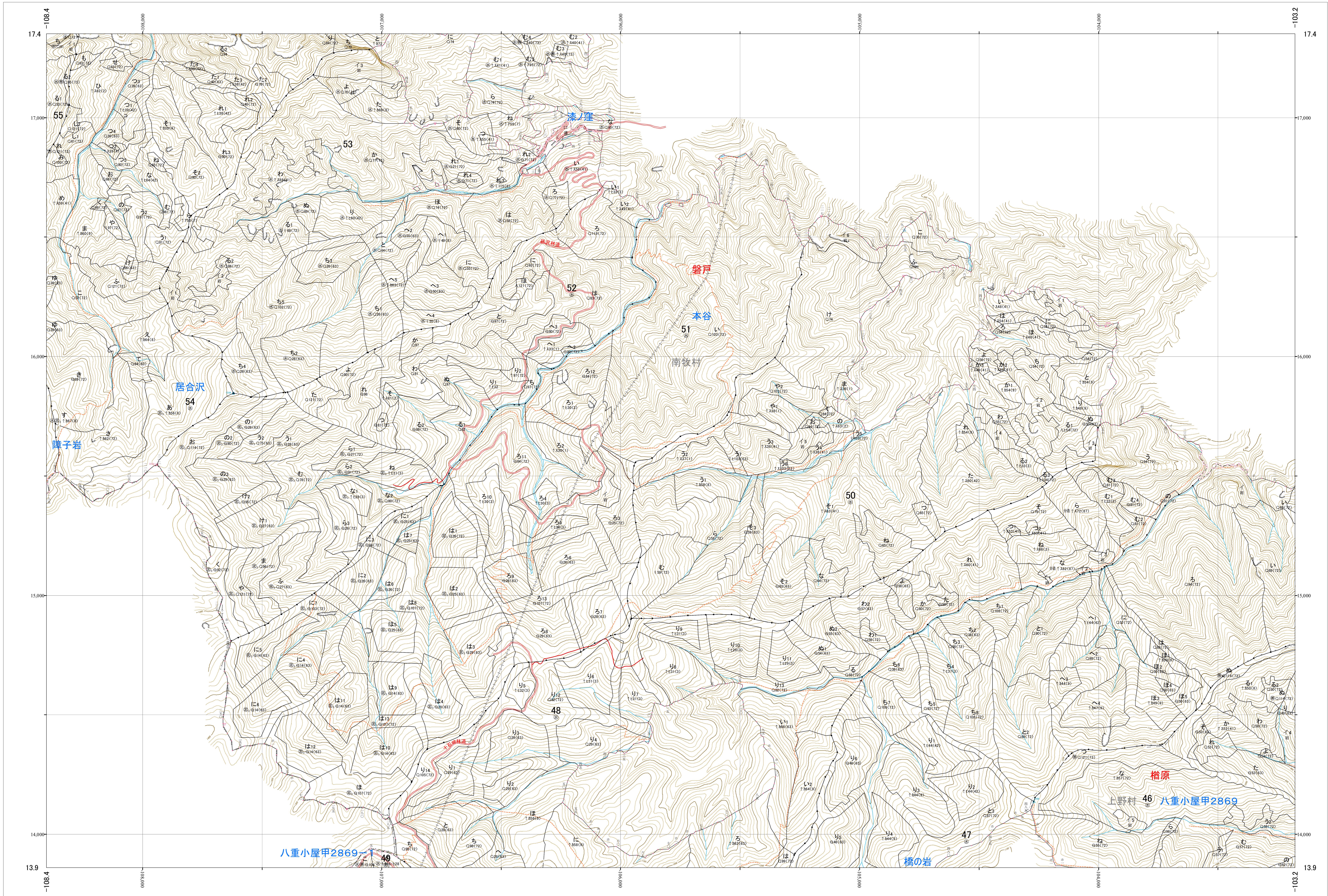
関東森林管理局 西毛森林計画区  
群馬森林管理署 基本図 30 (全73)

第区公共座標

西毛 30

林班番号:0046~0055

令和六年度 第七次樹立



1:5,000

0 100 200 300 400 500 1,000m

林班番号:0046~0055

西毛 30

関東森林管理局 群馬森林管理署