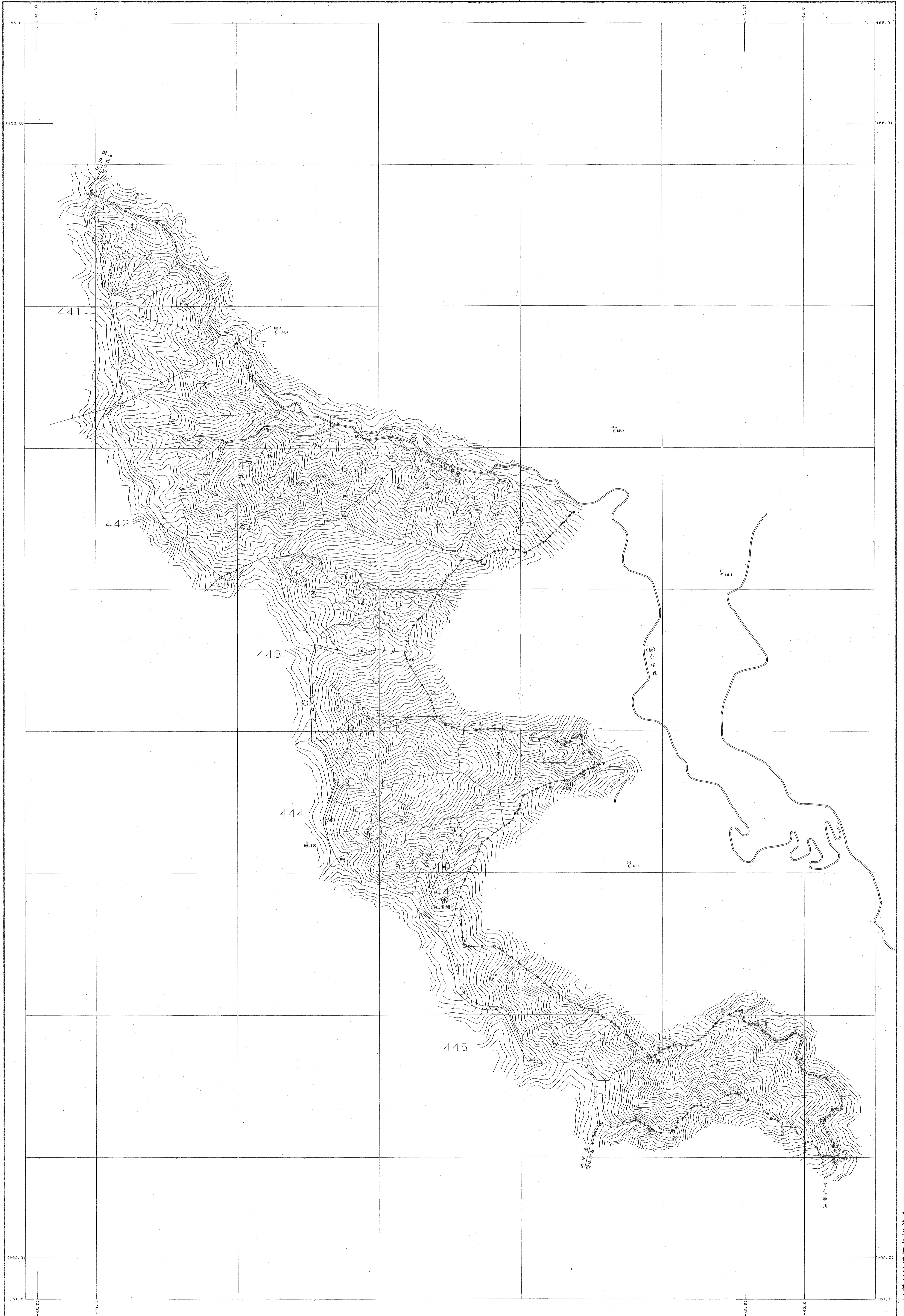
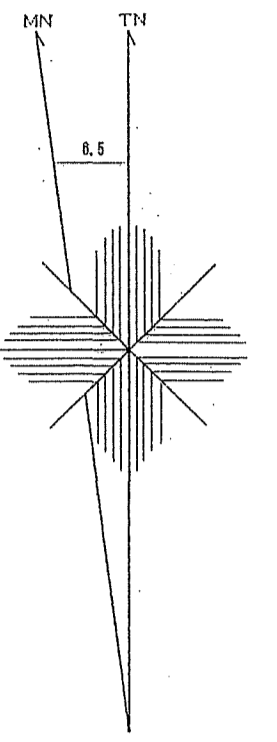


利根下流森林計画区

森林計画図・基本図

公共座標 第IX系

利根下流
11
446・447林班



関東森林管理局 群馬森林管理署 水沼担当区

446・447林班

利根下流
11

利根下流森林計画区

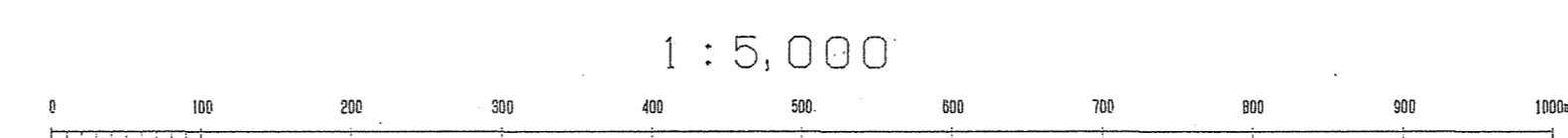
森林計画図・基本図

公共座標 第Ⅱ系



令和三年度第六次樹立

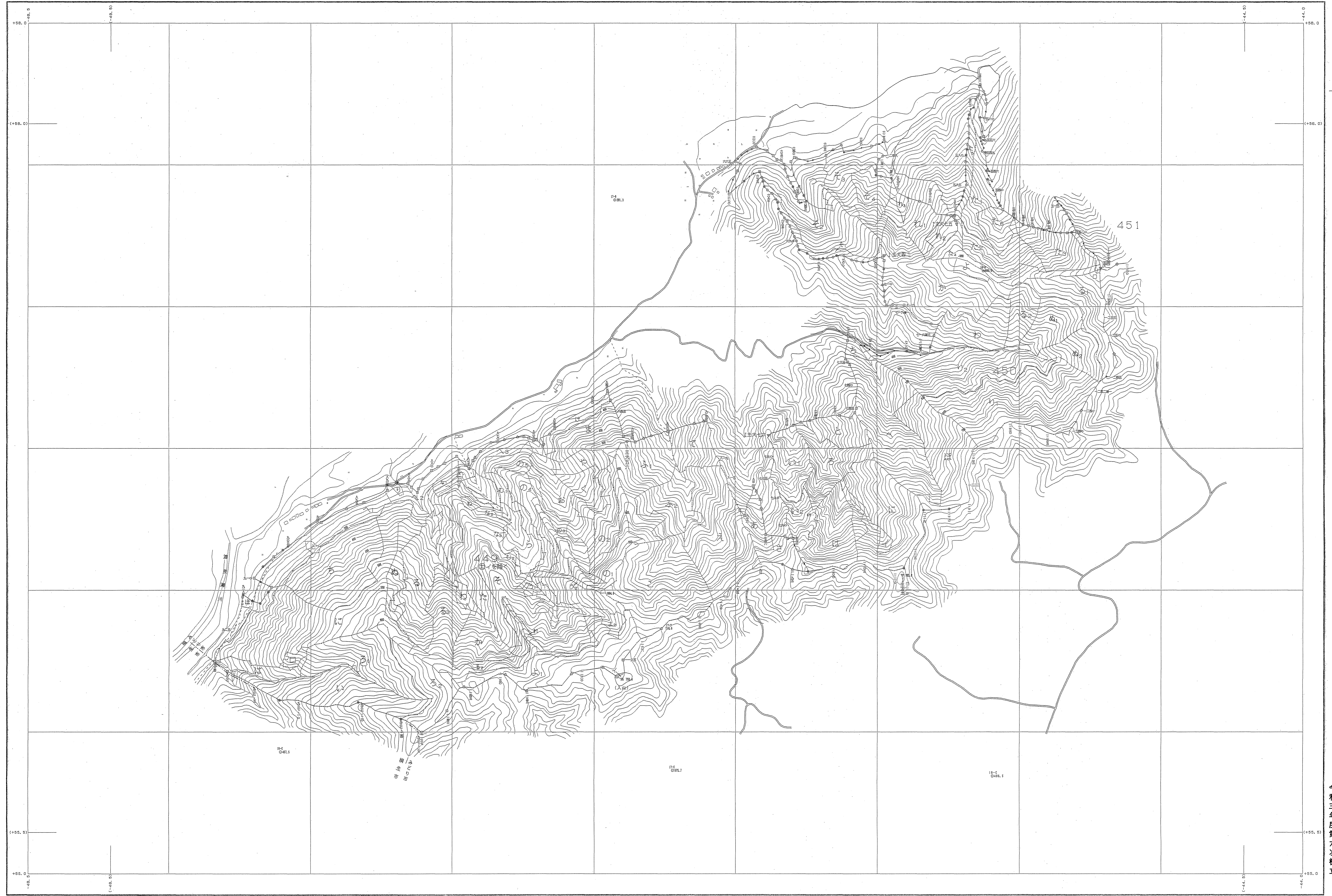
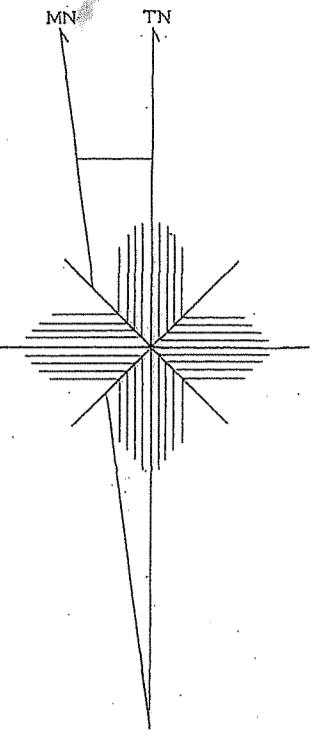
世界測地系は()番
変換ソフト名 TR2009
変換ソフトバージョン 1.1.1



利根下流森林計画区

森林計画図・基本図

公共座標 第Ⅱ系



世界測地系は()番号
国測院の承認を得て作成
作成ソフト名: 林班図
作成ソフト: 林班図 Ver. 2.1.1

1:5,000

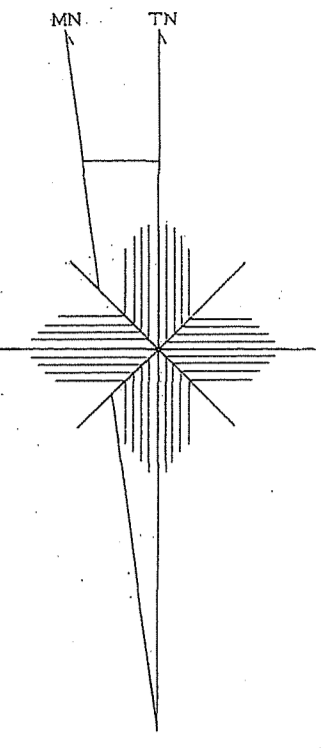
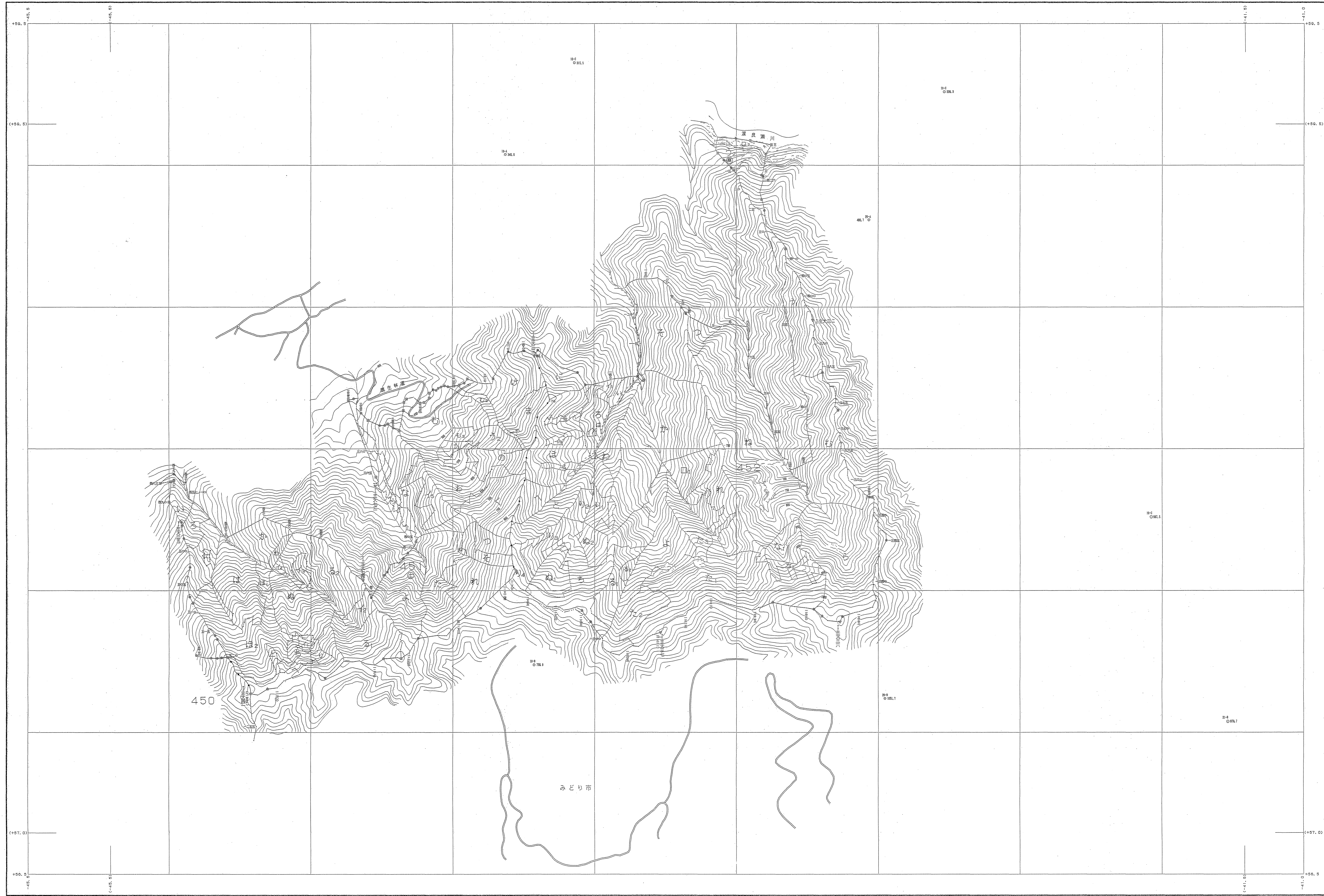
関東森林管理局 群馬森林管理署 水沼担当区

令和三年度第六次樹立

利根下流森林計画区

森林計画図・基本図

公共座標 第Ⅱ系



世界測図系は()書き
 収録ソフト名: TK72400
 収録ソフトメーカー: 国産 1st Ver. 2.1.1

1 : 5,000

関東森林管理局 群馬森林管理署 水沼担当区

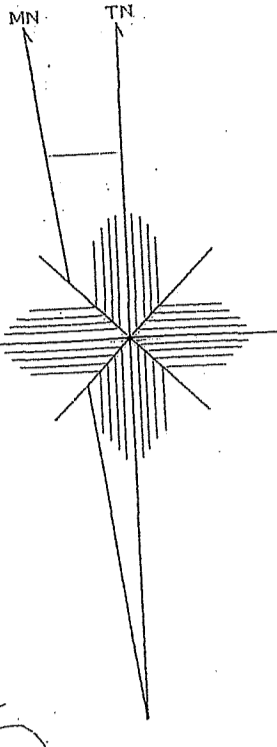
令和三年度第六次樹立

利根下流森林計画区

森林計画図・基本図

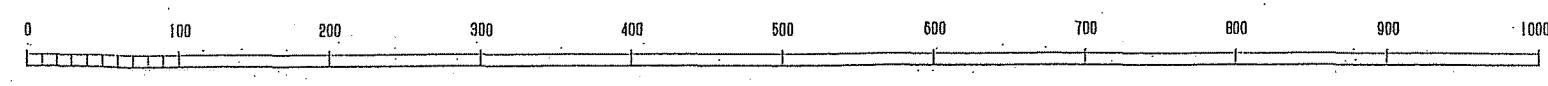
公共座標 第Ⅹ系

利根下流
15
455~457林班



令和三年度第六次樹立

1:5,000



世界測地系は()標準
国土地理院 測図ソフト 版 T17250
測図パラメータ 図集.21 Ver.2.1.1

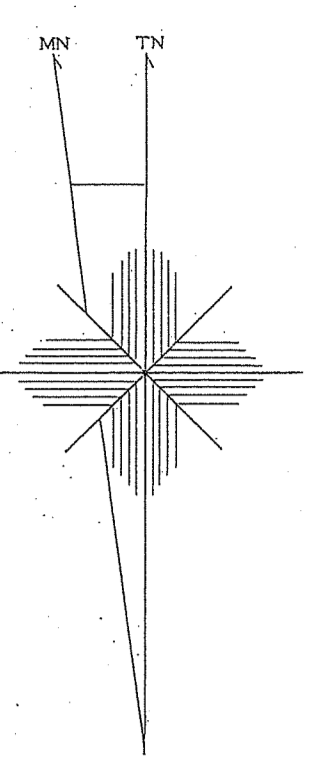
群馬森林管理署 桐生担当区
利根下流森林計画区
455~457林班

利根下流
15

利根下流森林計画区

森林計画図。基本図

公共座標 第Ⅱ区系



463

水田地区

458

1:5,000

関東森林管理局 群馬森林管理署 桐生担当区

世界測地系は()番
図例ソフト名 TX12/60
図換パラメータ 図換.par Ver.2.1.1

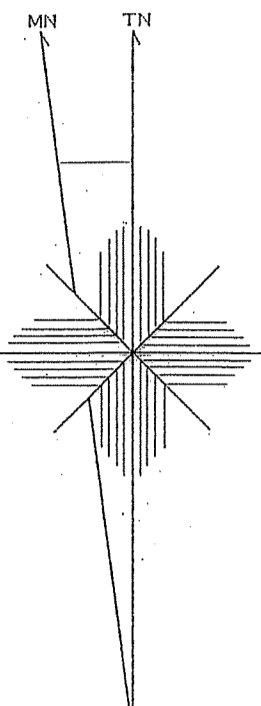
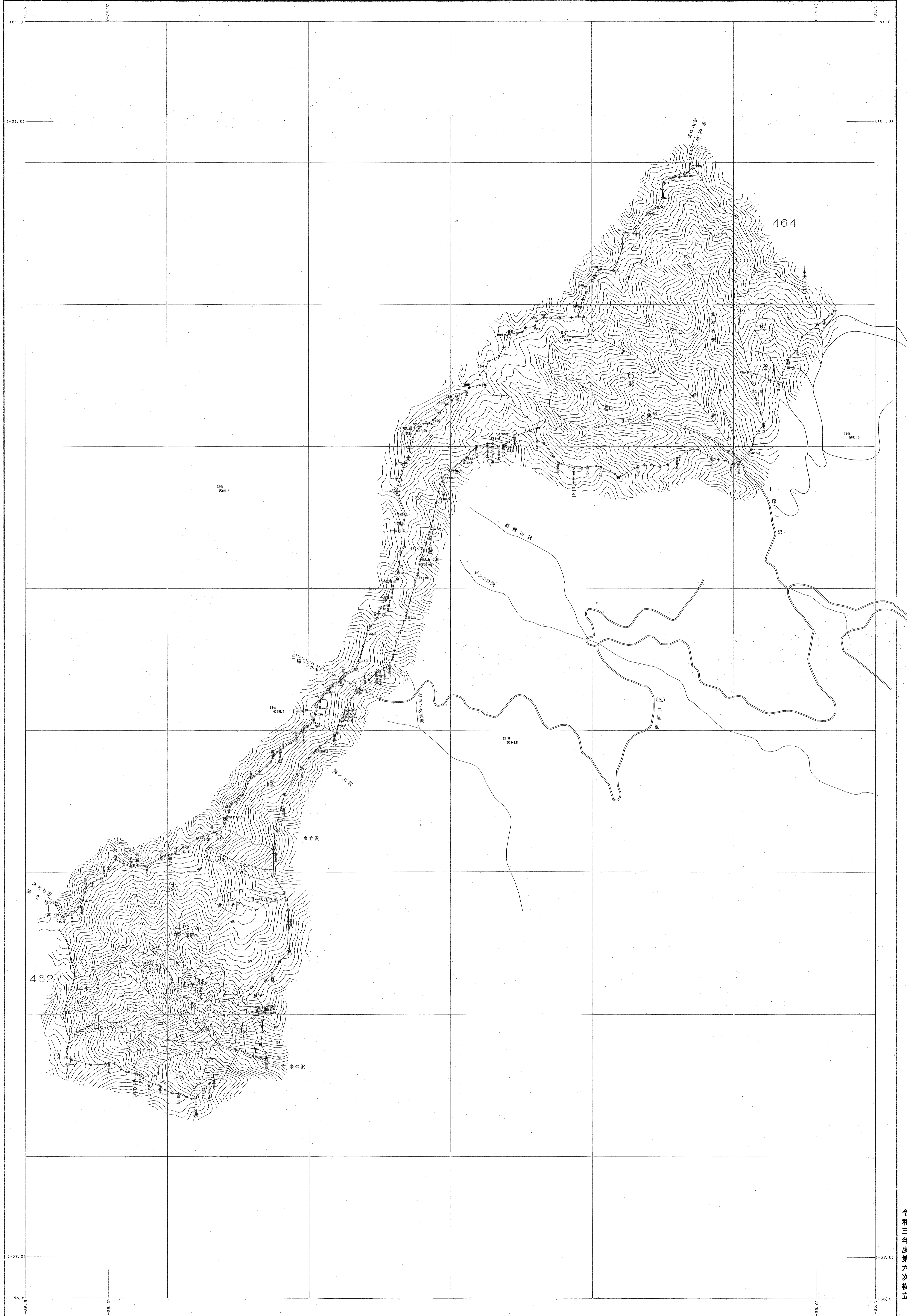
令和三年度第六次樹立

利根下流森林計画区

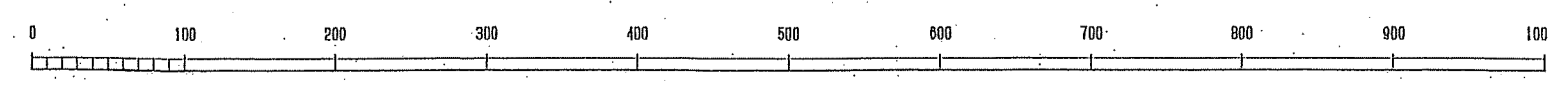
森林計画図・基本図

公共座標 第Ⅸ系

利根下流 17
463林班



1:5,000



世界測地系は()番
図例ソフト名 TR724D
図例ソフト名 図例 Ver.2.1.1

関東森林管理局 群馬森林管理署 桐生担当区

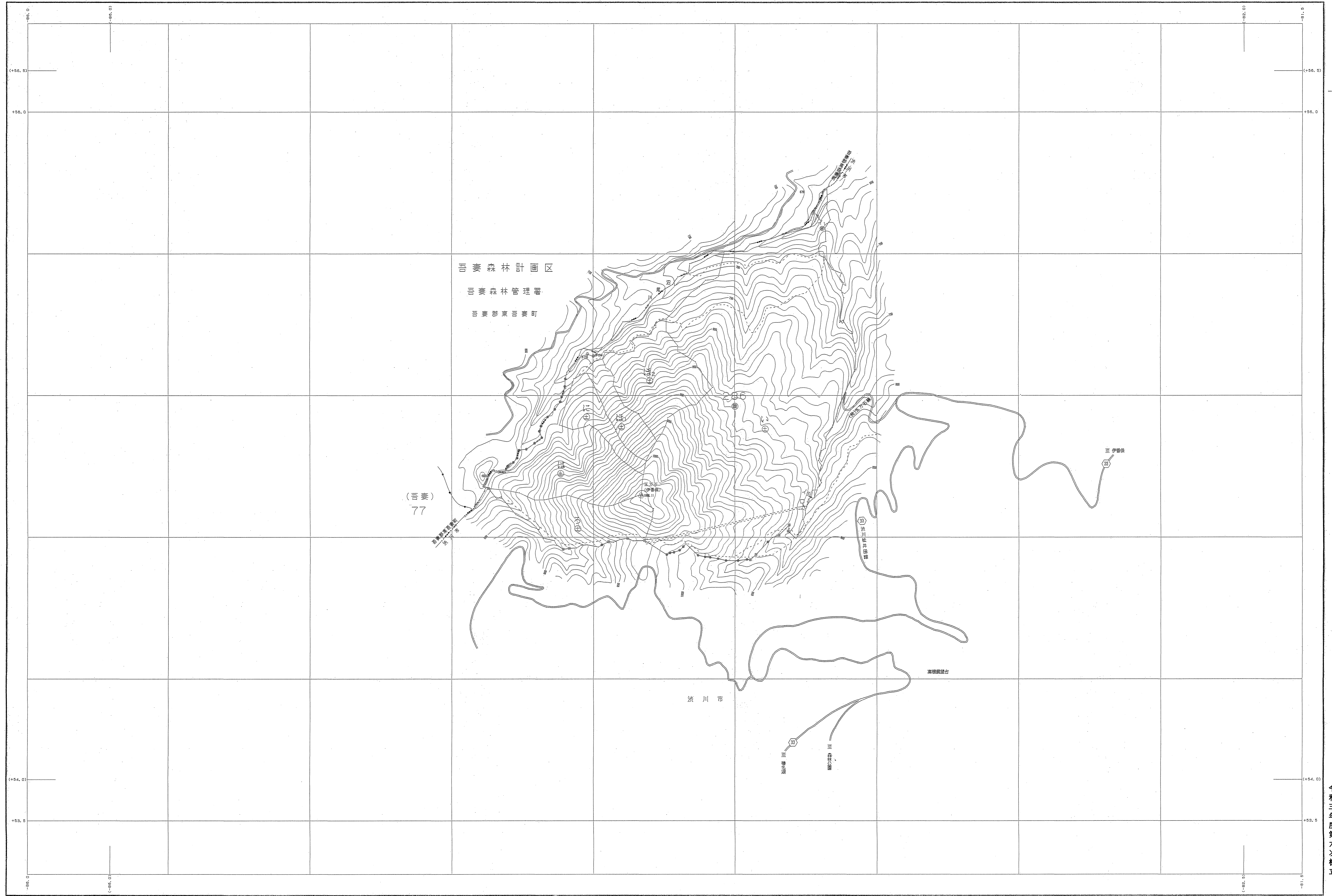
令和三年度第六次樹立

利根下流 17
463林班

利根下流森林計画区

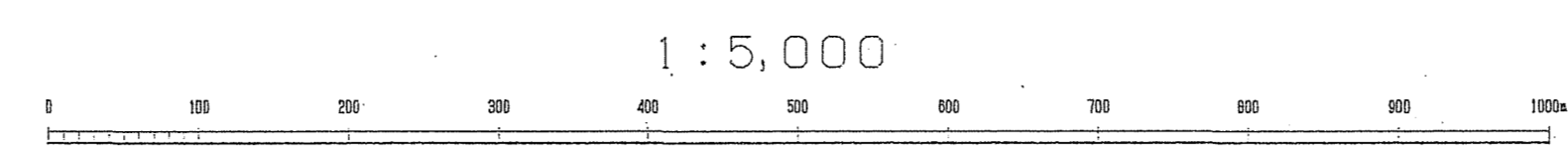
森林計画図・基本図

公共座標 第Ⅱ区系



令和三年度第六次樹立

世界測地系は()番
実施ソフト名: EKT240
印刷ソフト: Ver.2.1.1



関東森林管理局 群馬森林管理署 渋川担当区

