

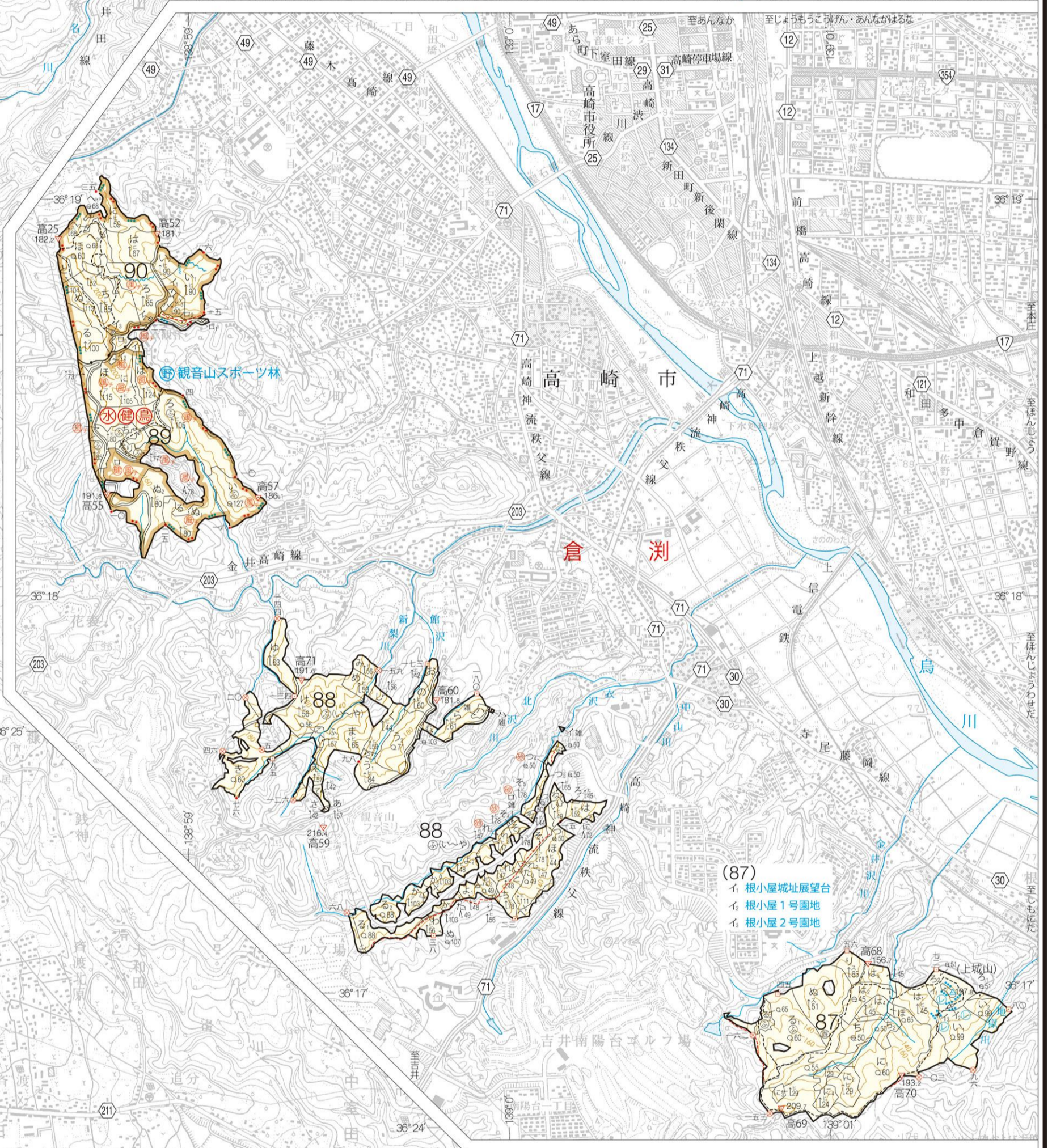
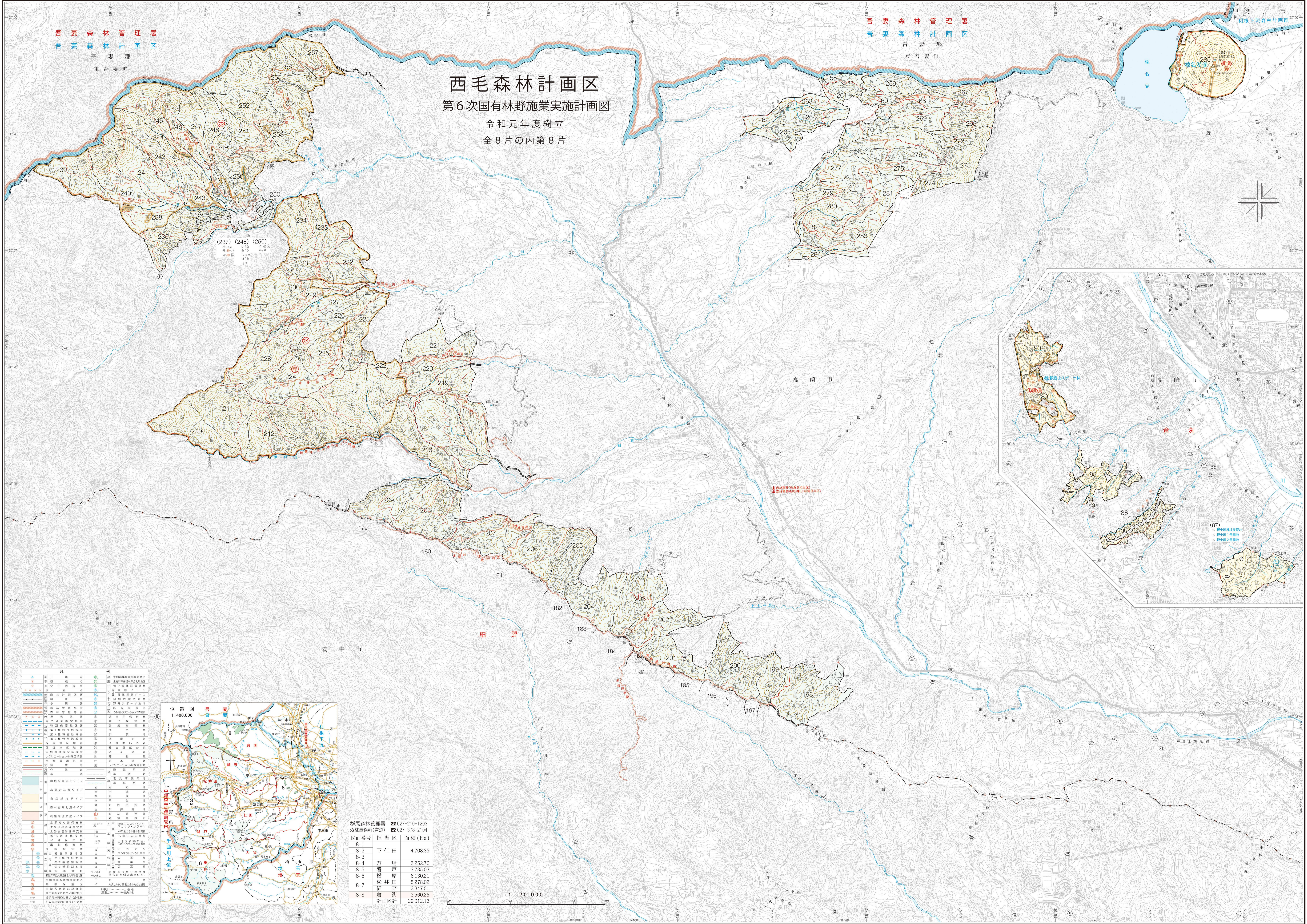
吾妻森林管理署
吾妻森林計画区
吾妻郡
東吾妻町

吾妻森林管理署
吾妻森林計画区
吾妻郡
東吾妻町

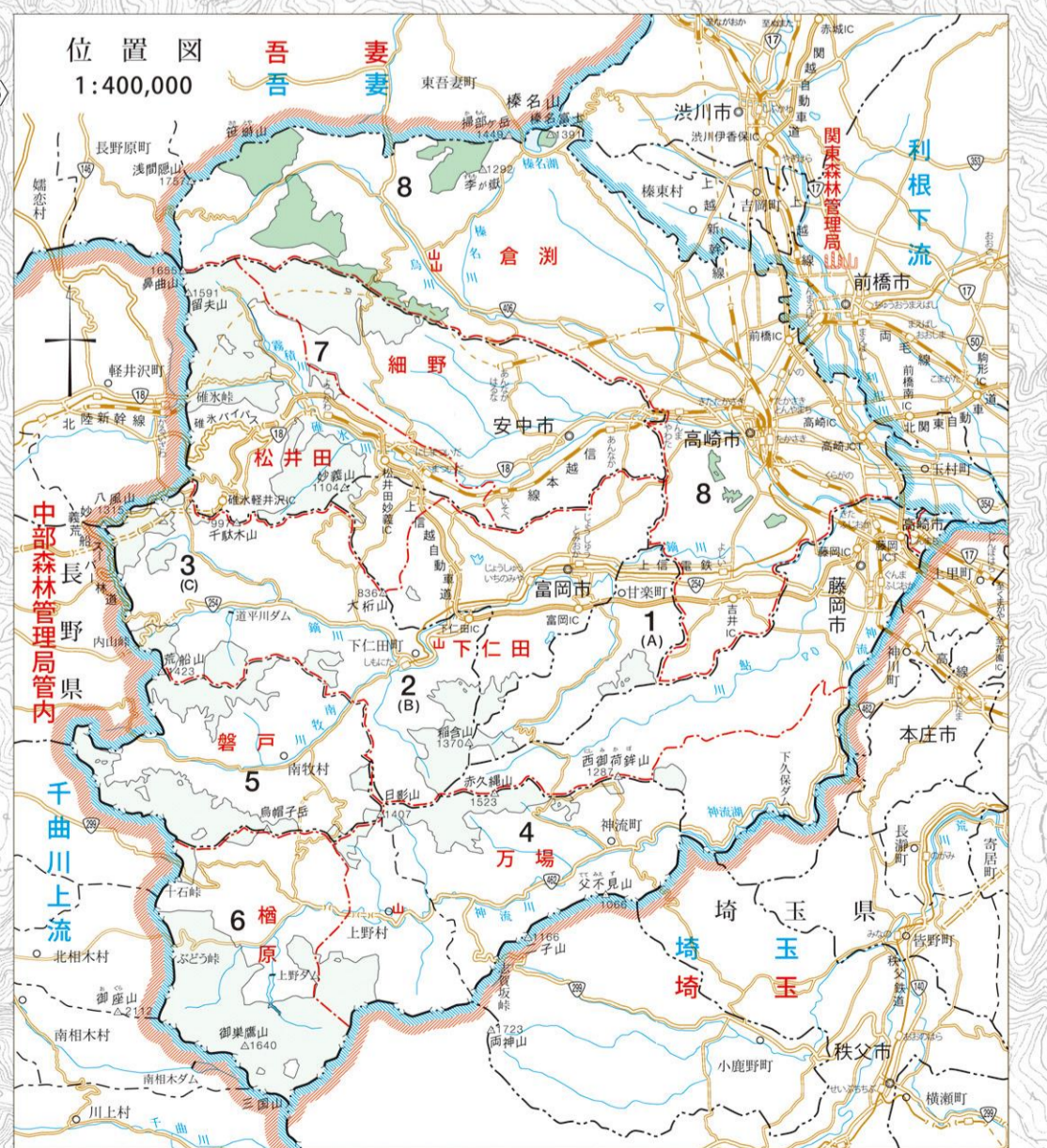
西毛森林計画区

第6次国有林野施業実施計画図

令和元年度樹立
全8片の内第8片



凡 例	
△	第三角点
▽	第四角点
○	第五角点
□	第六角点
◇	第七角点
●	第八角点
○	第九角点
○	第十角点
○	第十一角点
○	第十二角点
○	第十三角点
○	第十四角点
○	第十五角点
○	第十六角点
○	第十七角点
○	第十八角点
○	第十九角点
○	第二十角点
○	第二十一角点
○	第二十二角点
○	第二十三角点
○	第二十四角点
○	第二十五角点
○	第二十六角点
○	第二十七角点
○	第二十八角点
○	第二十九角点
○	第三十角点
○	第三十一角点
○	第三十二角点
○	第三十三角点
○	第三十四角点
○	第三十五角点
○	第三十六角点
○	第三十七角点
○	第三十八角点
○	第三十九角点
○	第四十角点
○	第四十一角点
○	第四十二角点
○	第四十三角点
○	第四十四角点
○	第四十五角点
○	第四十六角点
○	第四十七角点
○	第四八角点
○	第四十九角点
○	第五十角点
○	第五十一角点
○	第五十二角点
○	第五十三角点
○	第五十四角点
○	第五五角点
○	第五六角点
○	第五七角点
○	第五八角点
○	第五九角点
○	第六十角点
○	第六十一角点
○	第六十二角点
○	第六三角点
○	第六四角点
○	第六五角点
○	第六六角点
○	第六七角点
○	第六八角点
○	第六九角点
○	第七十角点
○	第七十一角点
○	第七二角点
○	第七三角点
○	第七四角点
○	第七五角点
○	第七六角点
○	第七七角点
○	第七八角点
○	第七九角点
○	第八十角点
○	第八十一角点
○	第八二角点
○	第八三角点
○	第八四角点
○	第八五角点
○	第八六角点
○	第八七角点
○	第八八角点
○	第八九角点
○	第九十角点
○	第九十一角点
○	第九二角点
○	第九三角点
○	第九四角点
○	第九五角点
○	第九六角点
○	第九七角点
○	第九八角点
○	第九九角点
○	第一百角点



図面番号	担当区	面積 (ha)
8-1		
8-2	下仁田	4,708.35
8-3		
8-4	万場	3,252.76
8-5	碓氷	3,735.03
8-6	碓氷	6,130.21
8-7	碓氷	5,278.02
8-8	碓氷	2,347.51
8-8	倉淵	3,560.25
8-8	計画区計	29,012.13

1:20,000