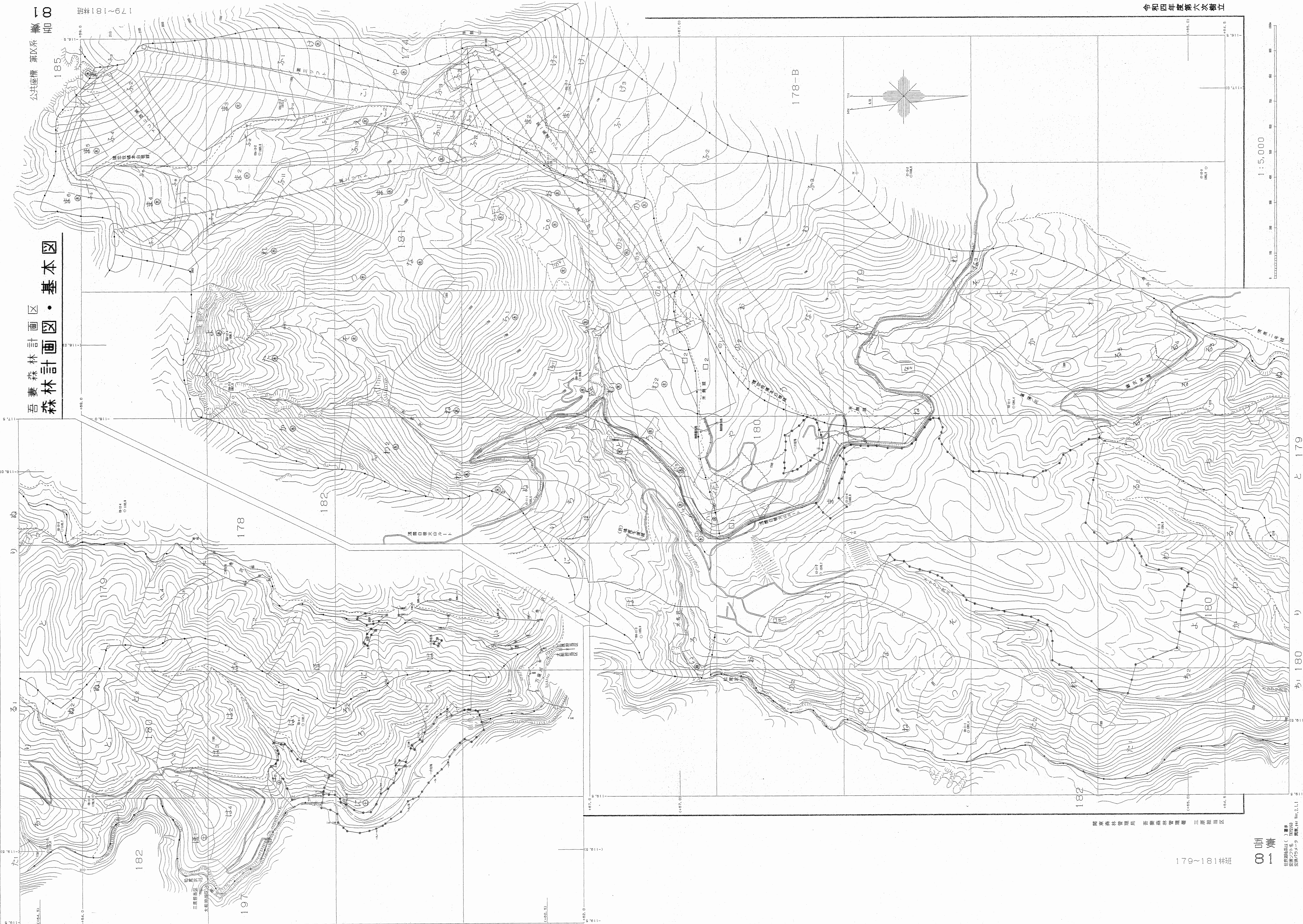


吾妻森林計画区
森林計画図・基本図

公共座標 第五系 帳 00

179~181

令和四年度第六次樹立



国土院 国土院 国土院 国土院

179~181 林班

01 冊

国土院 国土院 国土院 国土院

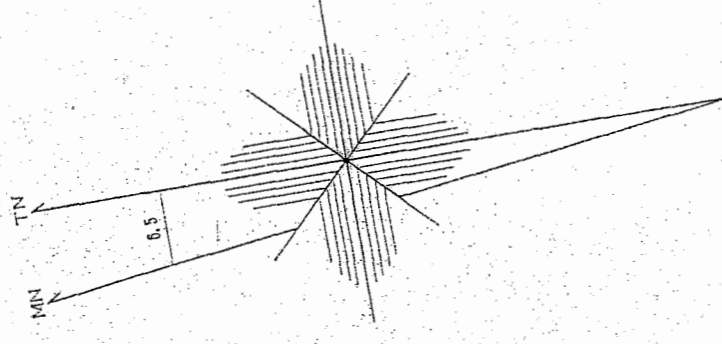
森林計画図・基本図

吾妻森林計画区

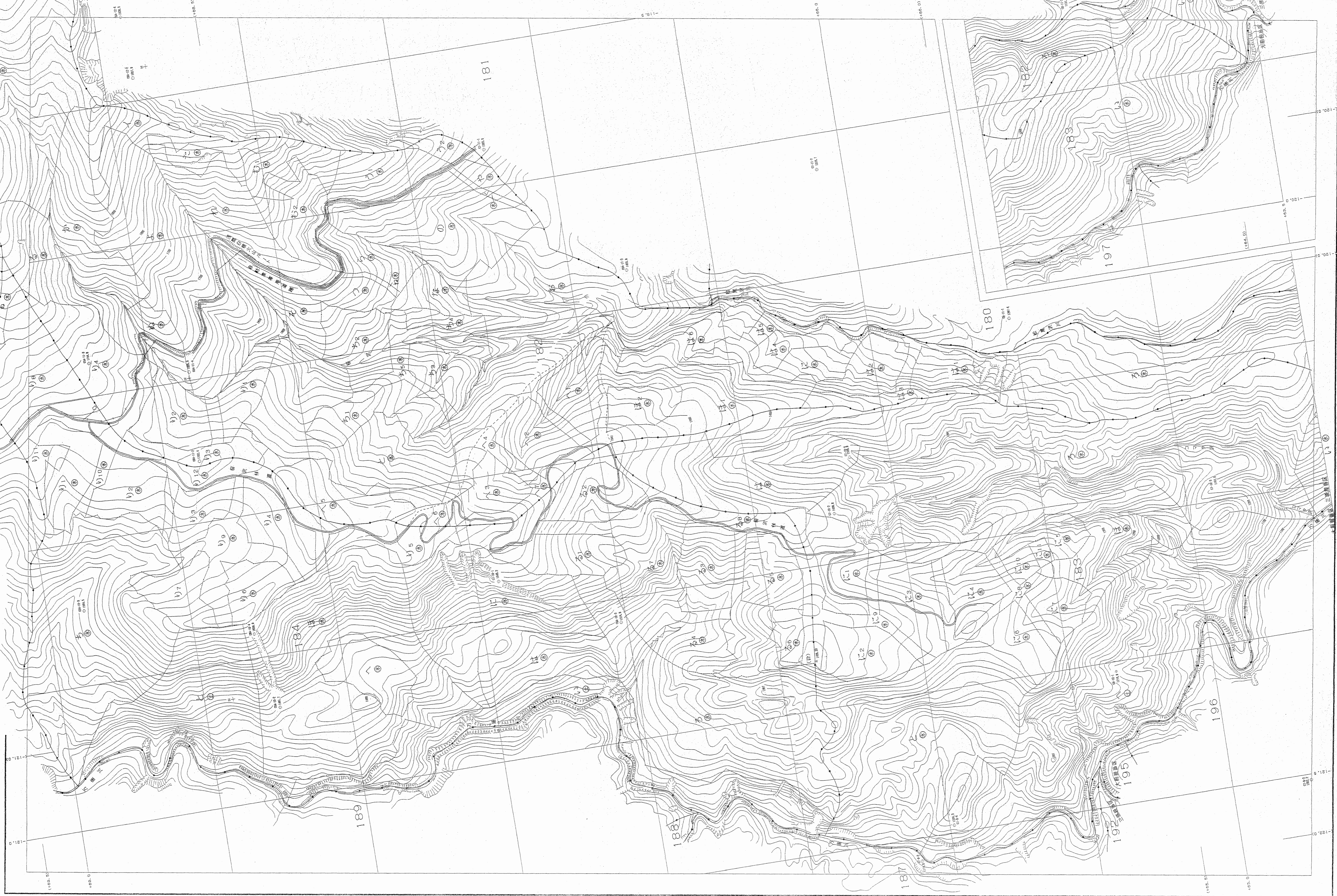
公共座標 第Ⅱ系

冊 02
頁 04

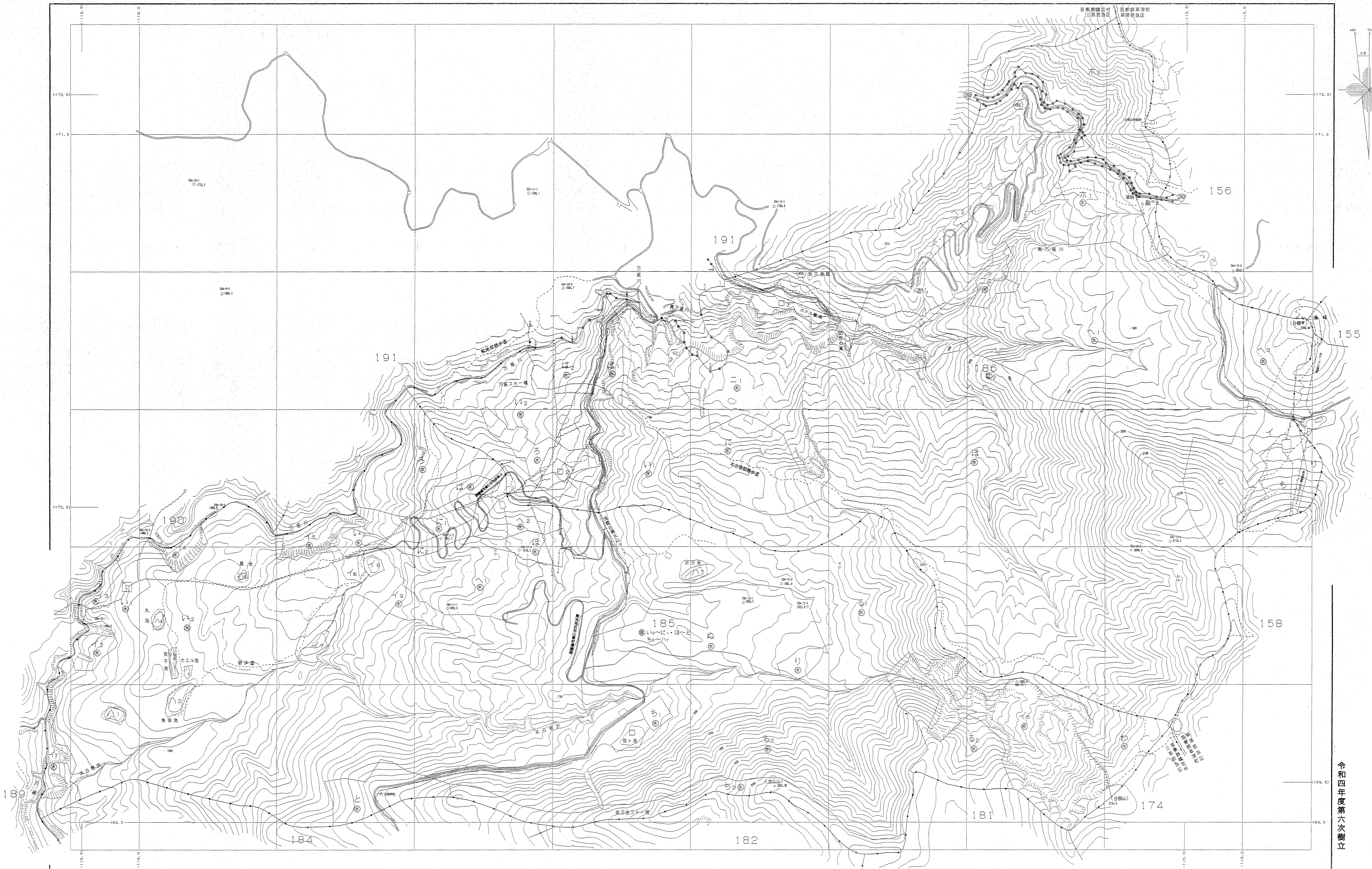
182~184林班



令和四年度第六次補正



1:5,000

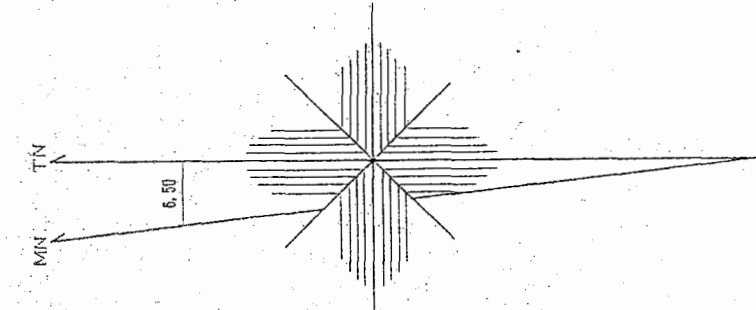


作成ソフト名 TK210
 図面フォーマット 関東, plot Ver. 2.1.1

1:5,000

関東森林管理局 吾妻森林管理署 三原担当区

令和四年度第六次樹立

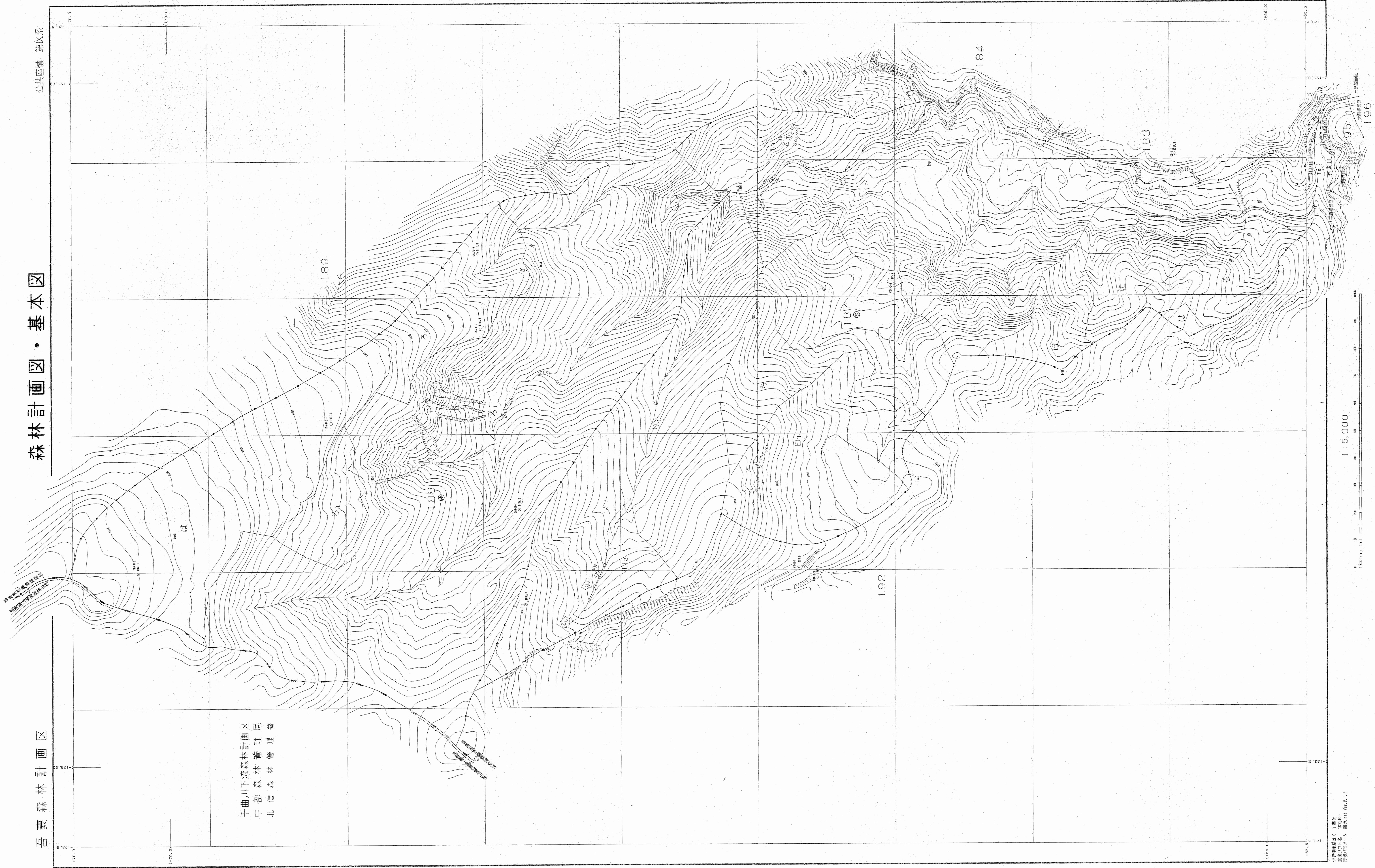


公共座標 第Ⅰ系

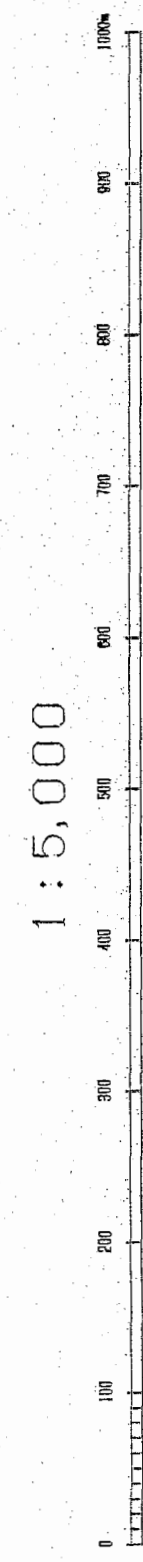
森林計画図・基本図

吾妻森林計画区

千曲川下流森林計画区
中部森林管理局
北信森林管理署



1:5,000



群馬県森林管理事務所 吾妻森林管理署 三級保原地区

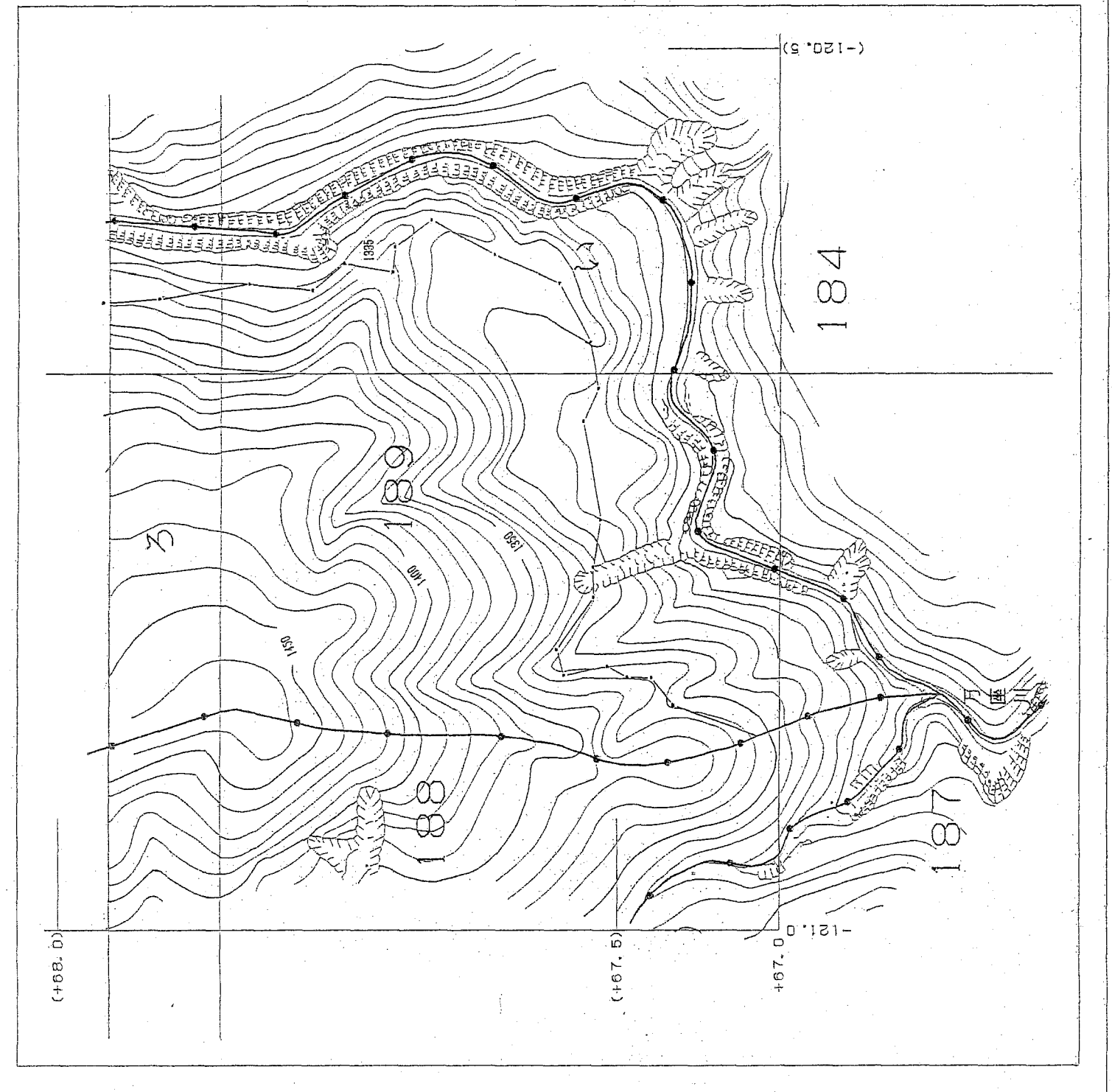
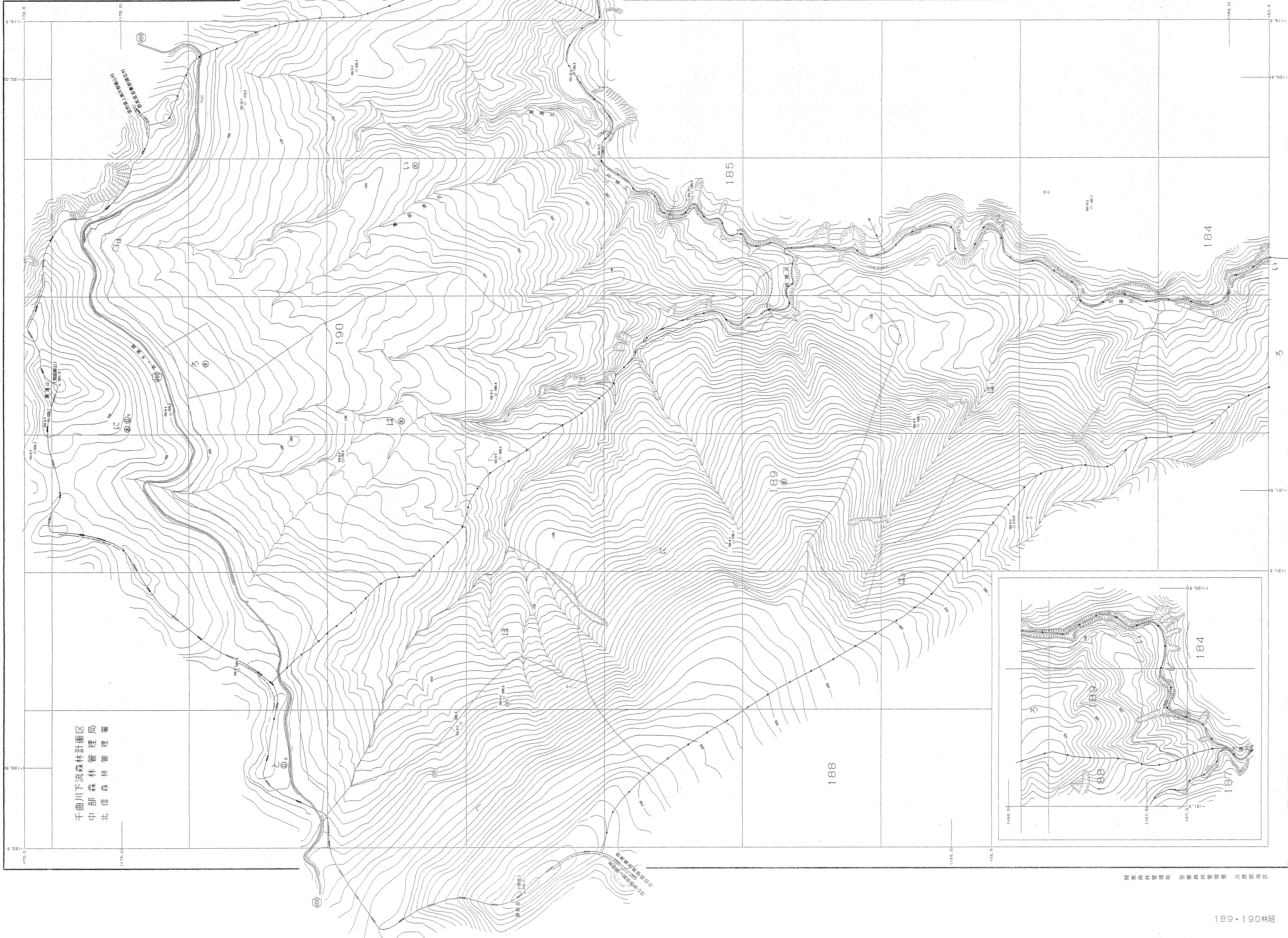
図面作成() 番号
図面作成() 番号
図面作成() 番号

森林計画図・基本図

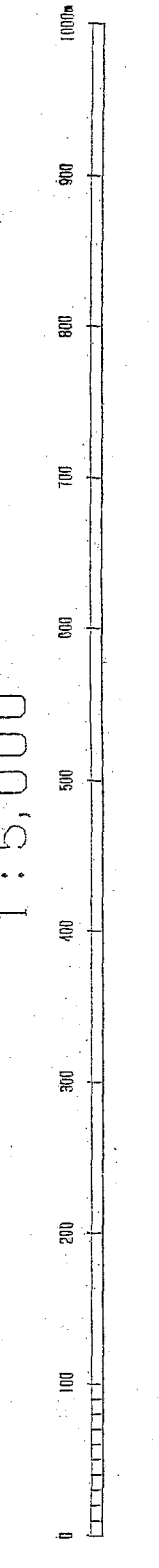
吾妻森林計画区

公共座標 第五区系

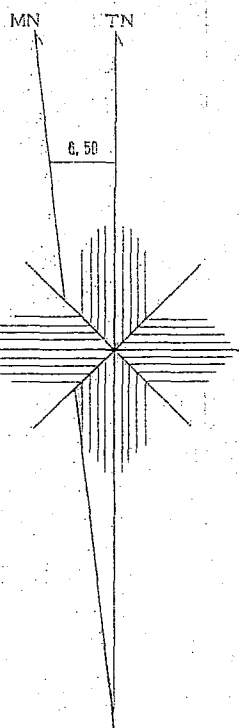
千曲川下流森林計画区
中部森林管理局
北信森林管理署



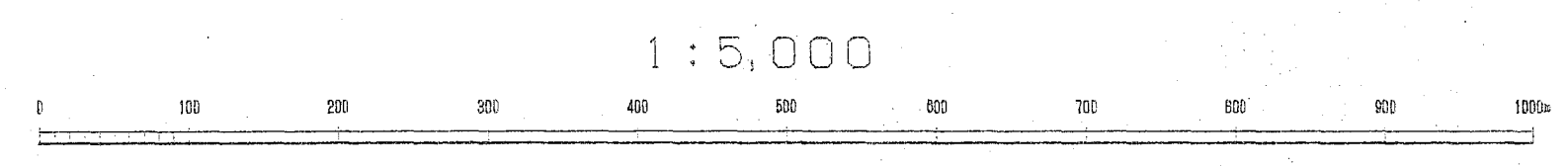
1:5,000



千曲川下流森林計画区
中部森林管理局
北信森林管理署



世界測地系は()番号
実施ソフト名 TKT230
実施バージョン 開発 ver. 2.1.1

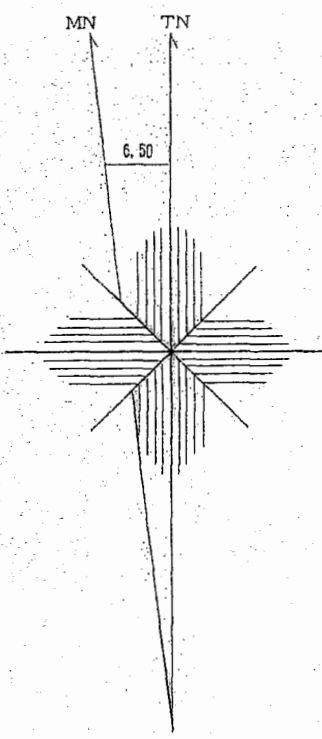


吾妻森林計画区

森林計画図・基本図

公共座標 第Ⅱ系

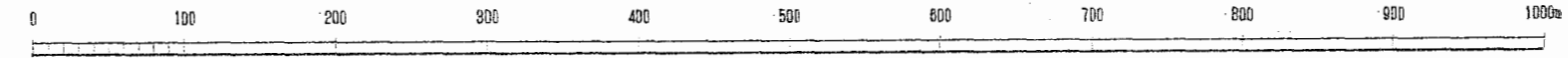
千曲川下流森林計画区
中部森林管理局
北信森林管理署



令和四年度第六次樹立

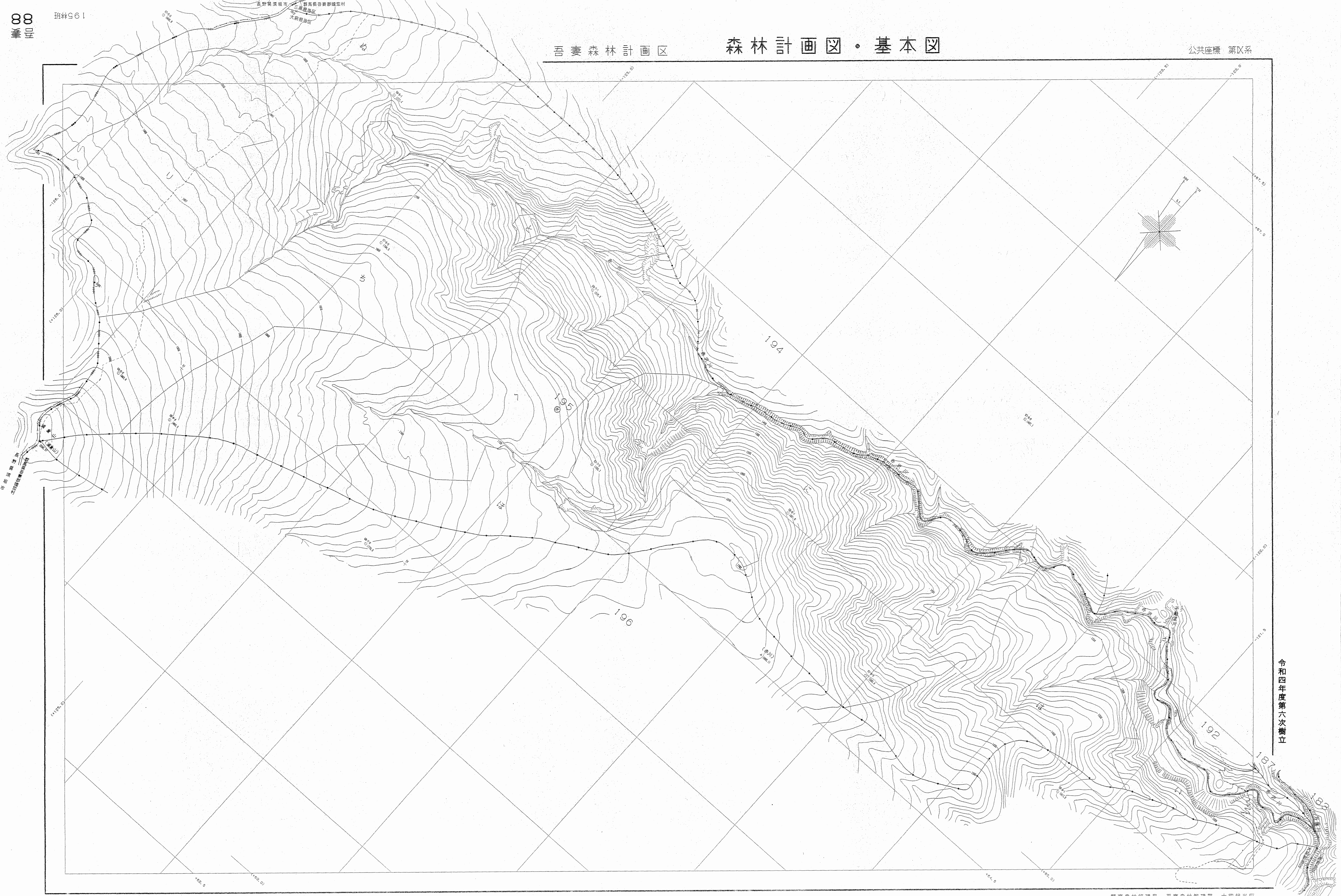
世界測地系は()書き
変換ソフト名 TKT2IGD
変換パラメータ 簡便, pr Ver. 2.1.1

1:5,000



吾妻森林計画区

森林計画図・基本図



令和四年度第六次樹立

世界測地系は()裏面
 図例は別冊「図例」を参照
 製図ソフトウェア 関電 2017 Ver. 2.1.1

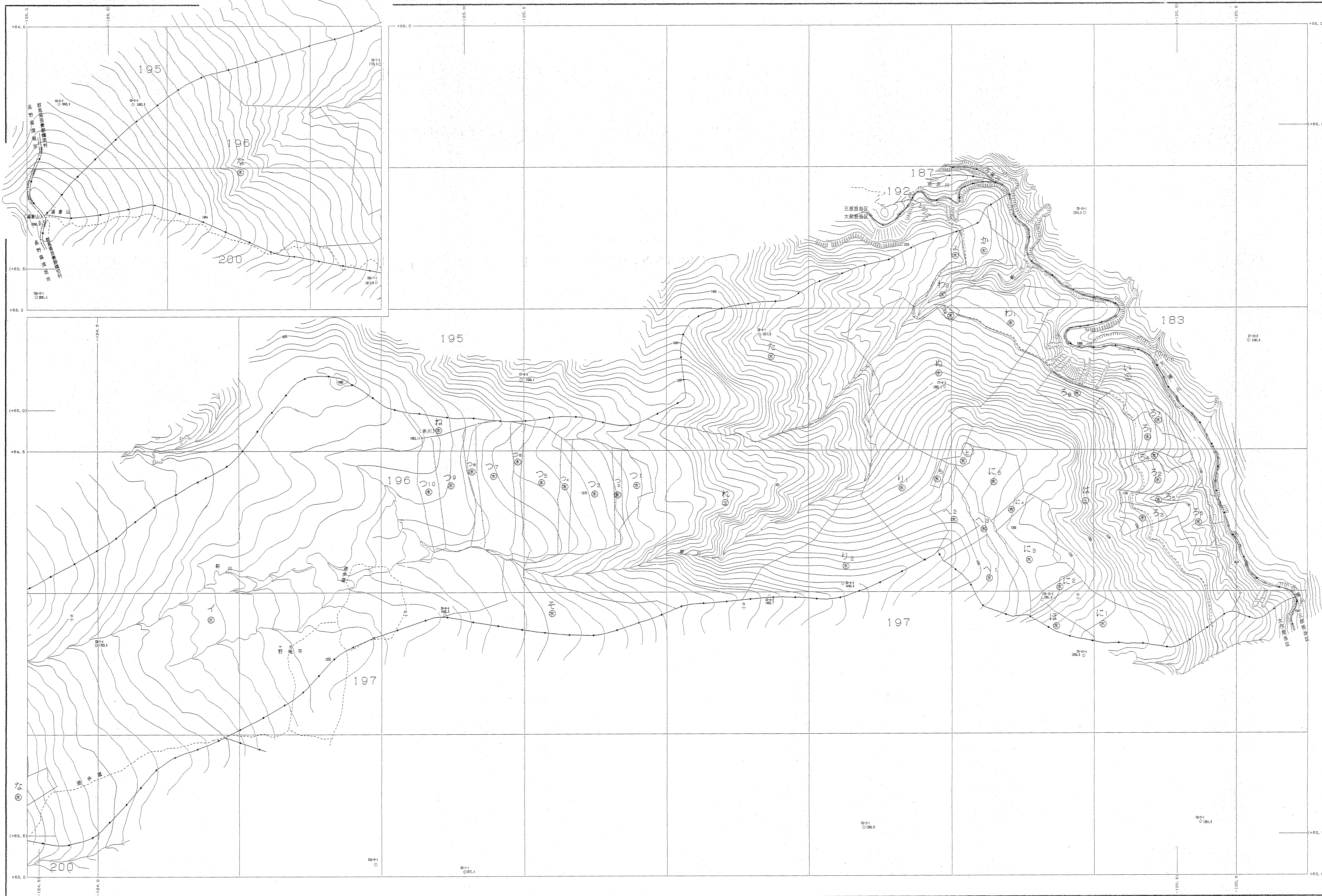
1:5,000
 0 100 200 300 400 500 600 700 800 900 1000

関東森林管理局 吾妻森林管理署 大前担当区

吾妻森林計画区

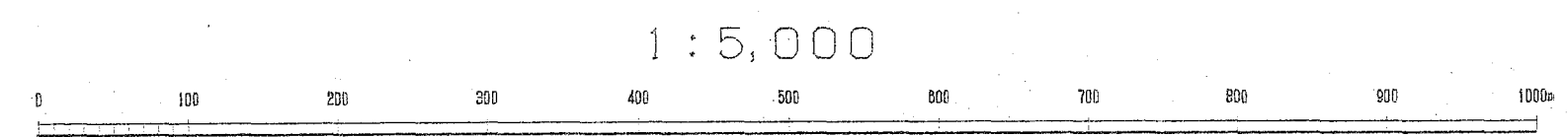
森林計画図・基本図

公共座標 第Ⅸ系

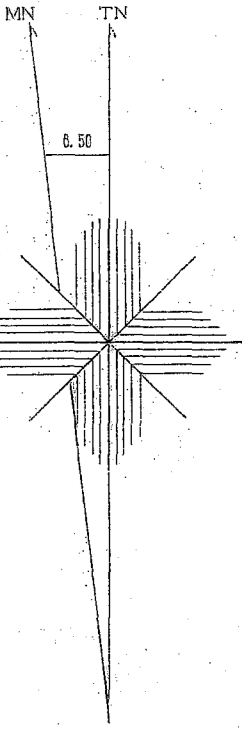


令和四年度第六次樹立

世界測系は () 基準
変換ソフト名 TK2000
変換パラメータ 関東.par Ver.2.1.1



吾妻森林計画区 吾妻森林部 吾妻森林部 吾妻森林部 吾妻森林部



世界測図局は()製
 図集ソフト名 TK2405
 変換パラメータ 図集 Ver. 2.1.1

1:5,000
 1 100 200 300 400 500 600 700 800 900 1000

関東森林管理局 吾妻森林管理署 大前須坂当区

令和四年度第六次樹立