

令和四年度第六次補正

吾妻森林計画区森林計画図・基本図

公共座標 第Ⅰ系

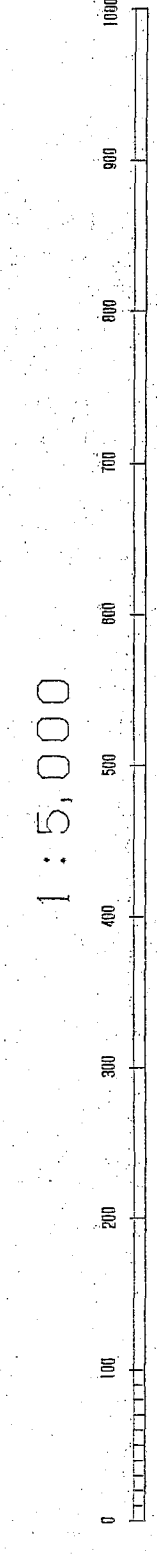


中越森林計画区
中越森林管理署
三國担当区

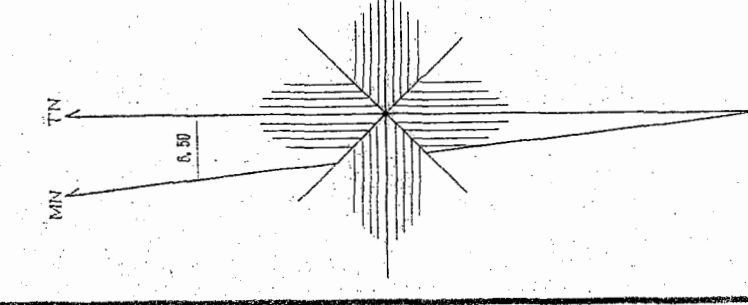
四方担当区

国土地院 国土院
図面番号 121・131 縮尺 1:5,000

1:5,000



関東森林管理局 吾妻森林管理署 大倉担当区



森林計画図・基本図

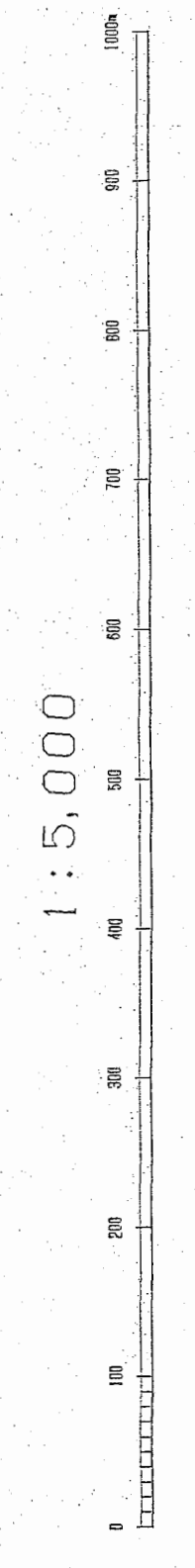
吾妻森林計画区

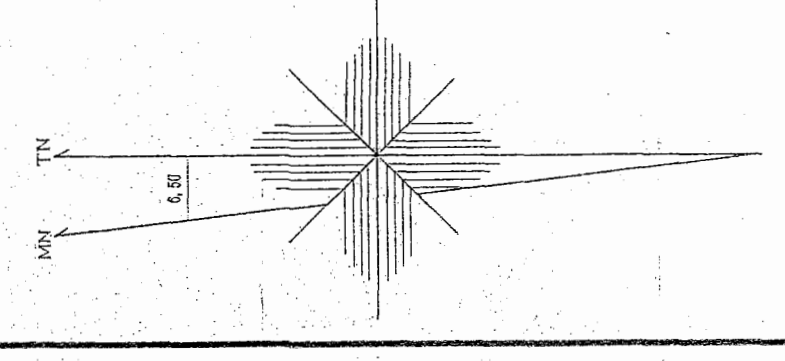
公共座標 第Ⅰ系



昭和三十二年四月一日現在 吾妻森林管理区 吾妻森林管理課 大台班地区

昭和三十二年四月一日現在
図面番号 122-124
縮尺 1:5,000

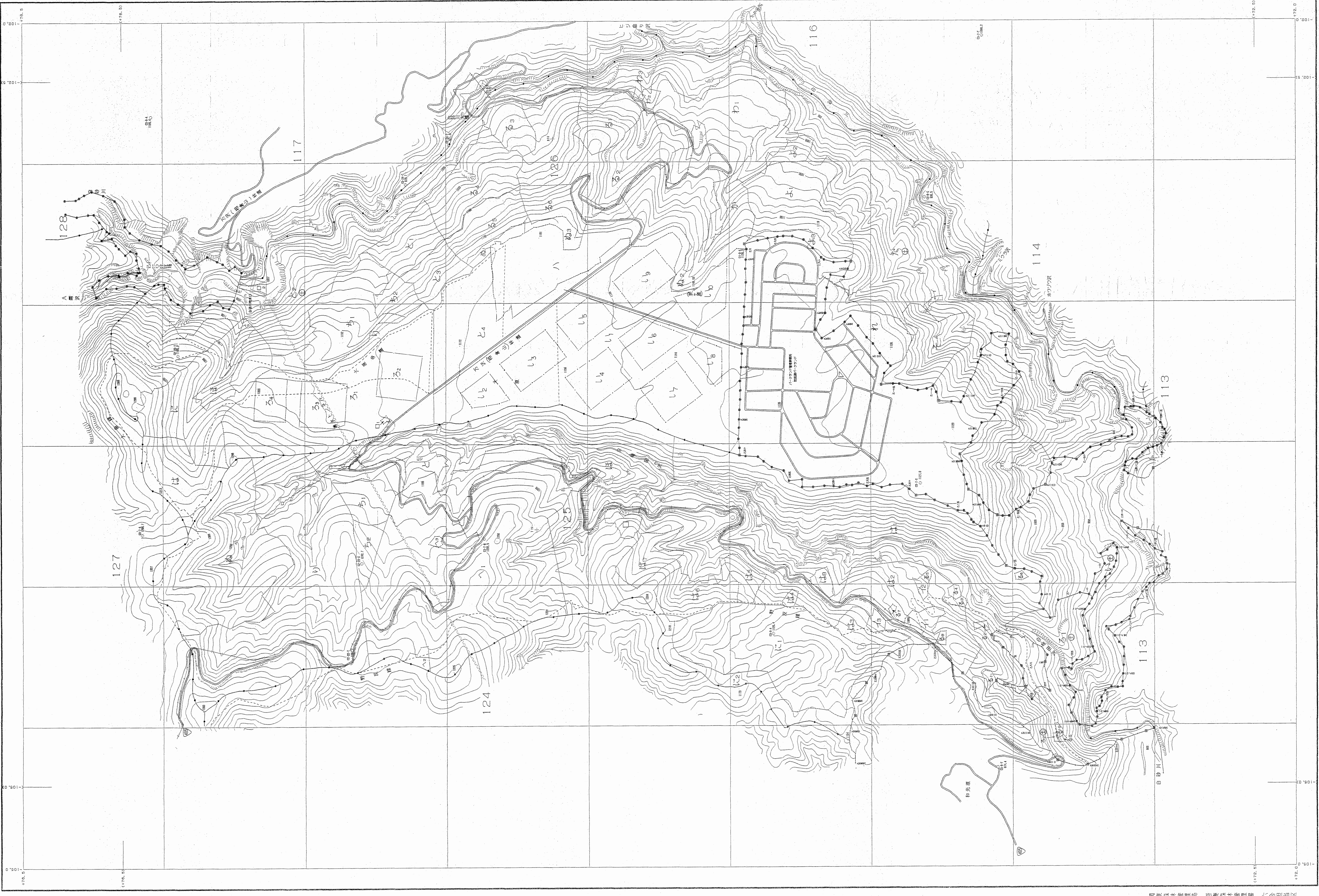




森林計画図・基本図

吾妻森林計画区

公共座標 第三区系



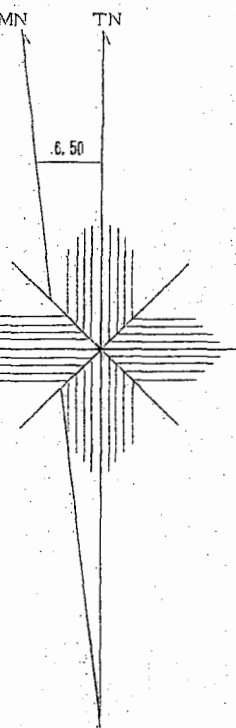
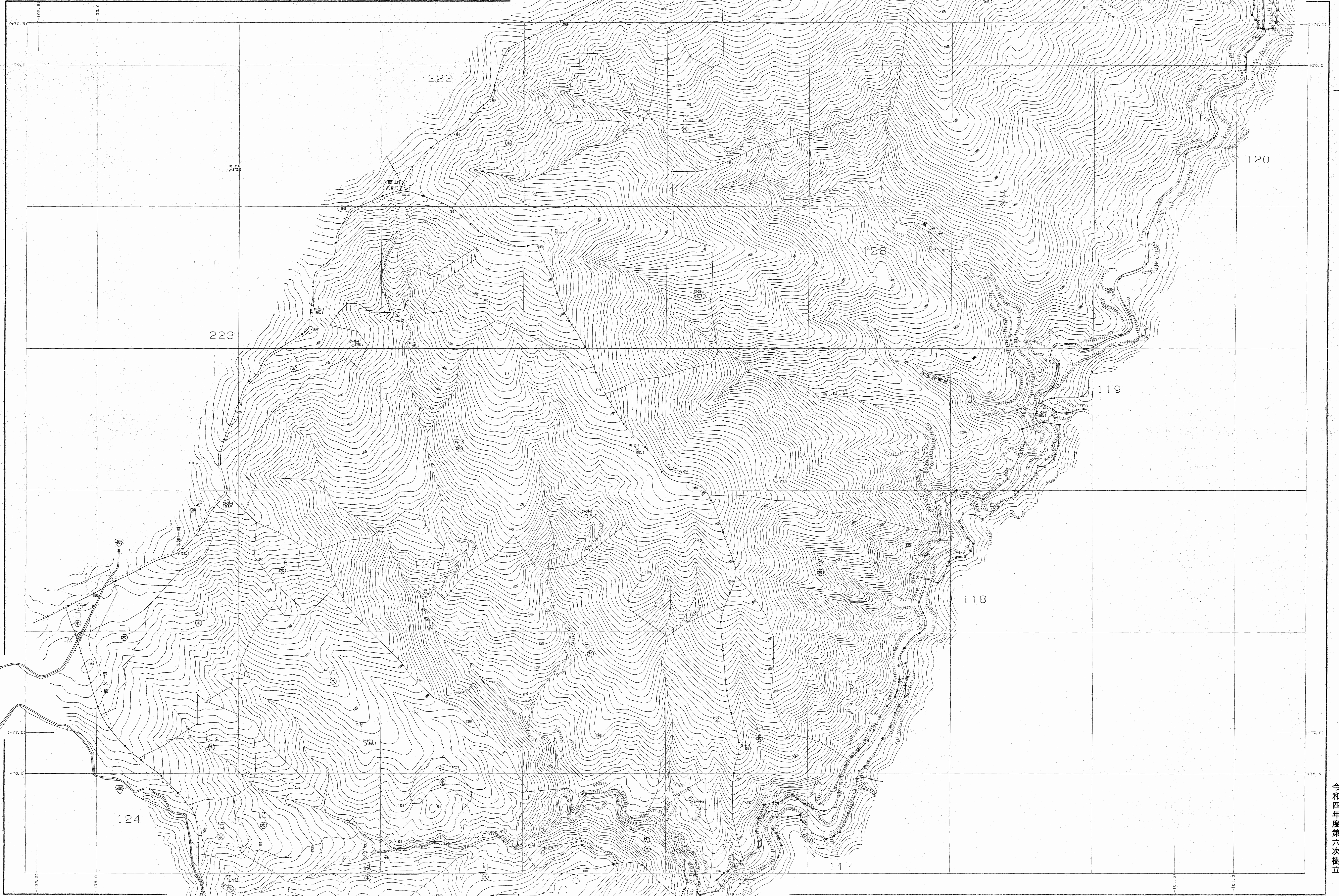
令和四年度第六次樹立

吾妻森林計画区 吾妻森林計画区 吾妻森林計画区

資料提供は () 番号
記載の順序に
従って行う

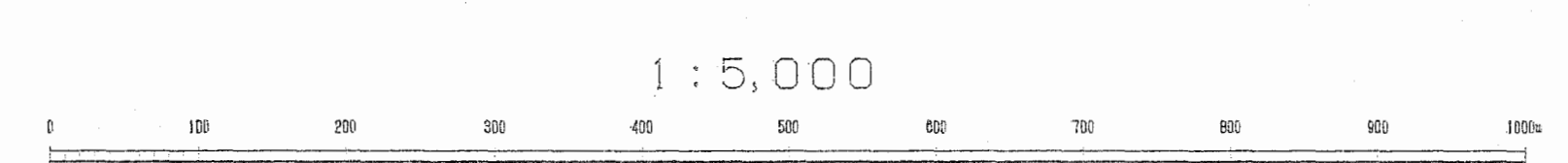
吾妻森林計画区 森林計画図・基本図

公共座標 第Ⅸ系



境界線は()裏を
 図例ソフト名 TKT250
 図例パラメータ 図例.947 Ver. 2.1.1

関東森林管理局 吾妻森林管理署 六合担当区



令和四年度第六次樹立

吾妻森林計画区

森林計画図・基本図



世界測地系は()書き
 変換ソフト名 TK240
 変換パラメータ 関電, par Ver. 2.1.1

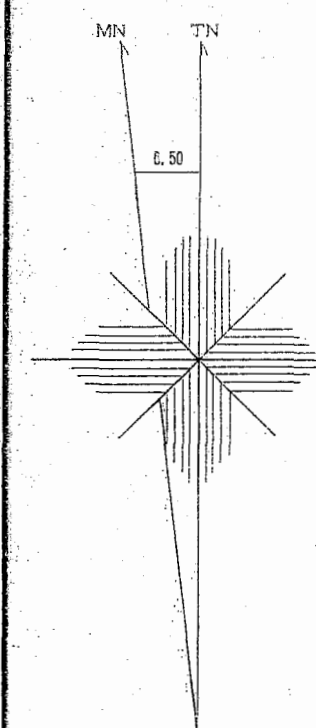
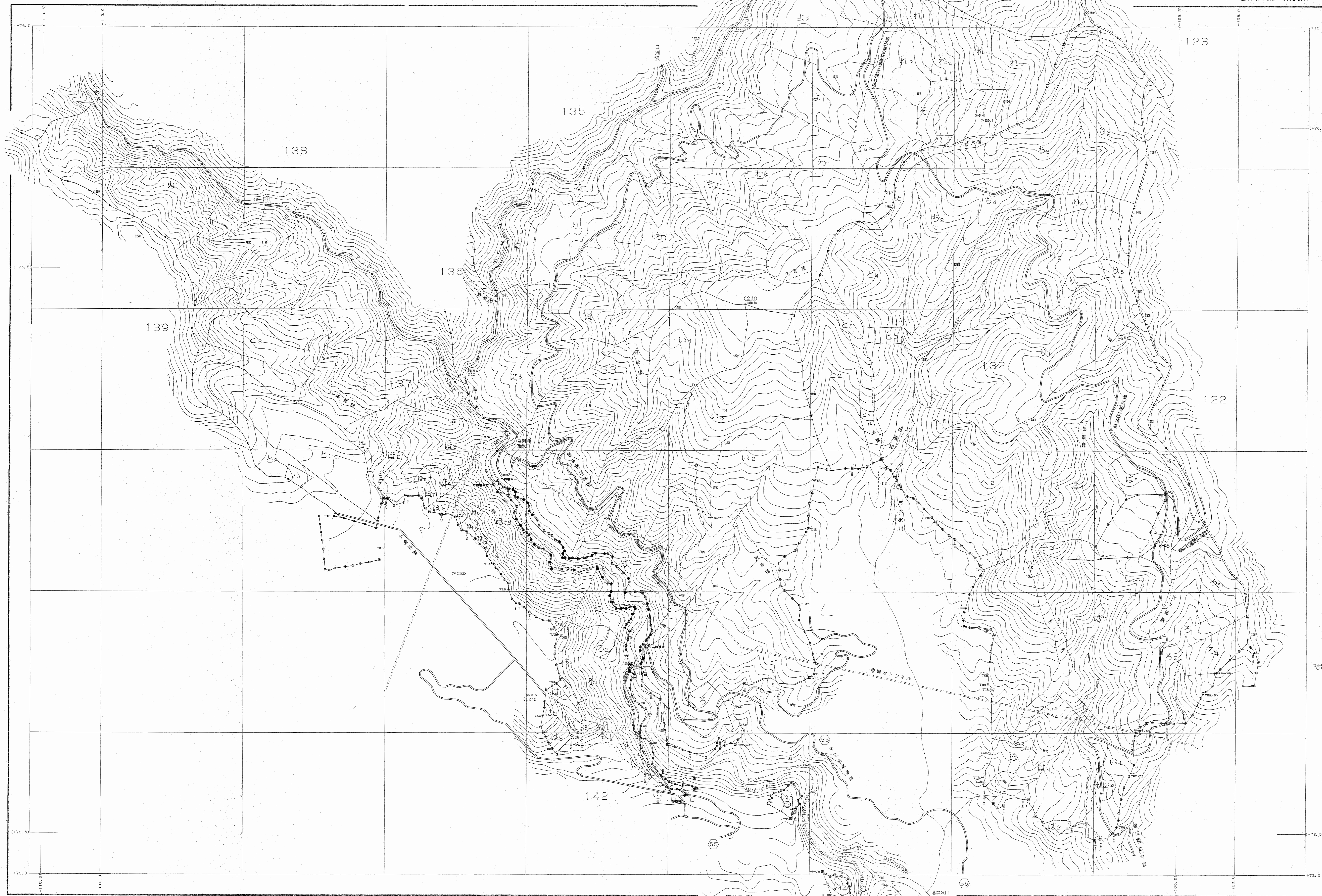
関東森林管理局 吾妻森林管理署 六合担当区

令和四年度第六次樹立

吾妻森林計画区

森林計画図。基本図

公共座標 第Ⅹ系

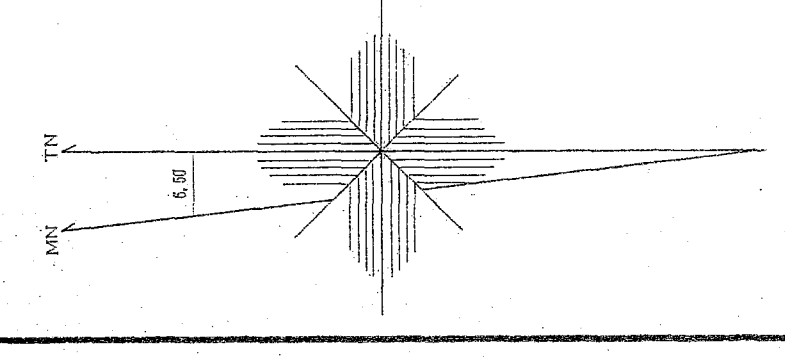


世界測地系は () 番号
 図像ソフトは TKY2400
 変換パラメータ 関東, per Ver. 2.1.1

1:5,000

関東森林管理局 吾妻森林管理区 六合担当区

令和四年度第六次樹立



森林計画図・基本図

吾妻森林計画区

公共座標 第Ⅰ系

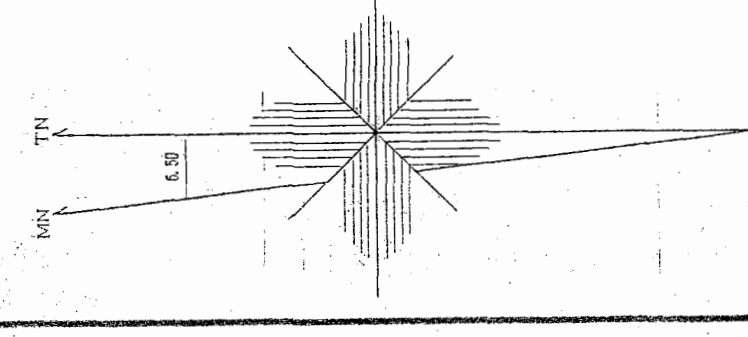


千曲川下流森林計画区
中部森林管理局
北信森林管理部
水内担当区

令和四年度第一次補正

資料提供元：国土院
作成：国土院
2022.10.27 現在版

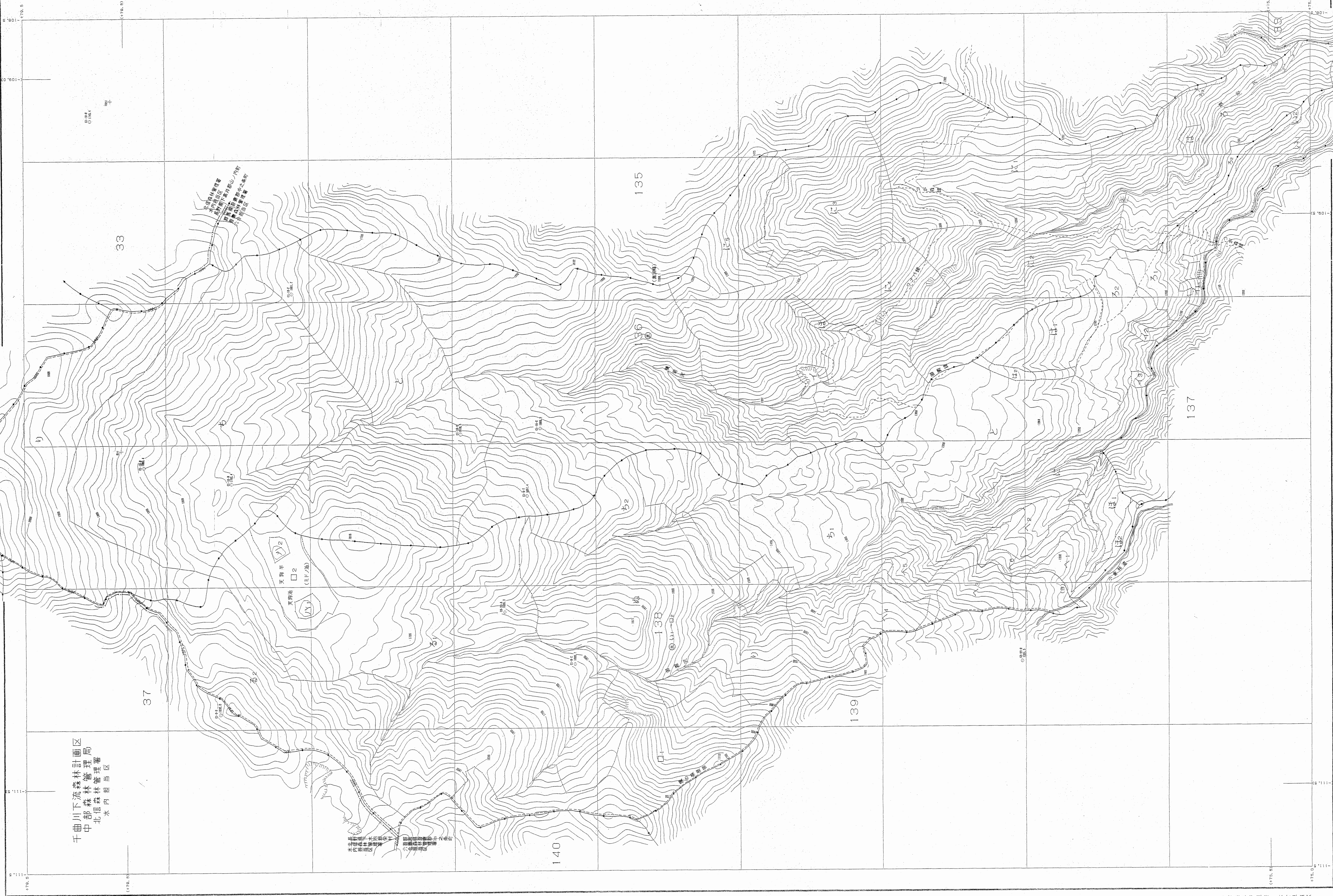
国土院 国土院 国土院



森林計画図・基本図

吾妻森林計画区

公共座標 第三系



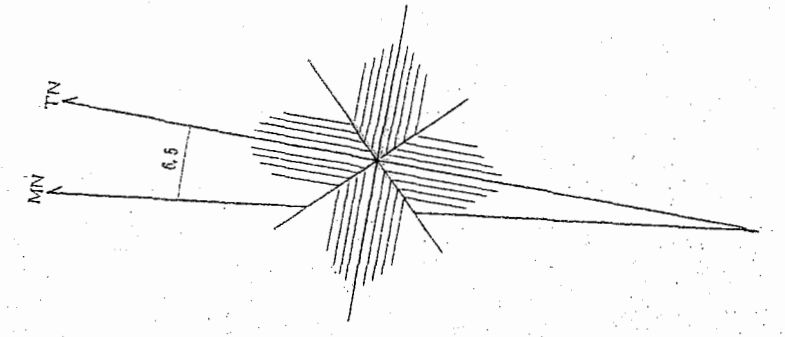
令和四年度第一次樹立

千曲川下流森林計画区
中部森林管理局
北信森林管理区
水内担当区

● 林班境界
○ 林班中心
□ 林班管理区
△ 林班管理区
◇ 林班管理区
▽ 林班管理区
◇ 林班管理区
▽ 林班管理区

関東森林管理局 吾妻森林管理区 水内担当区

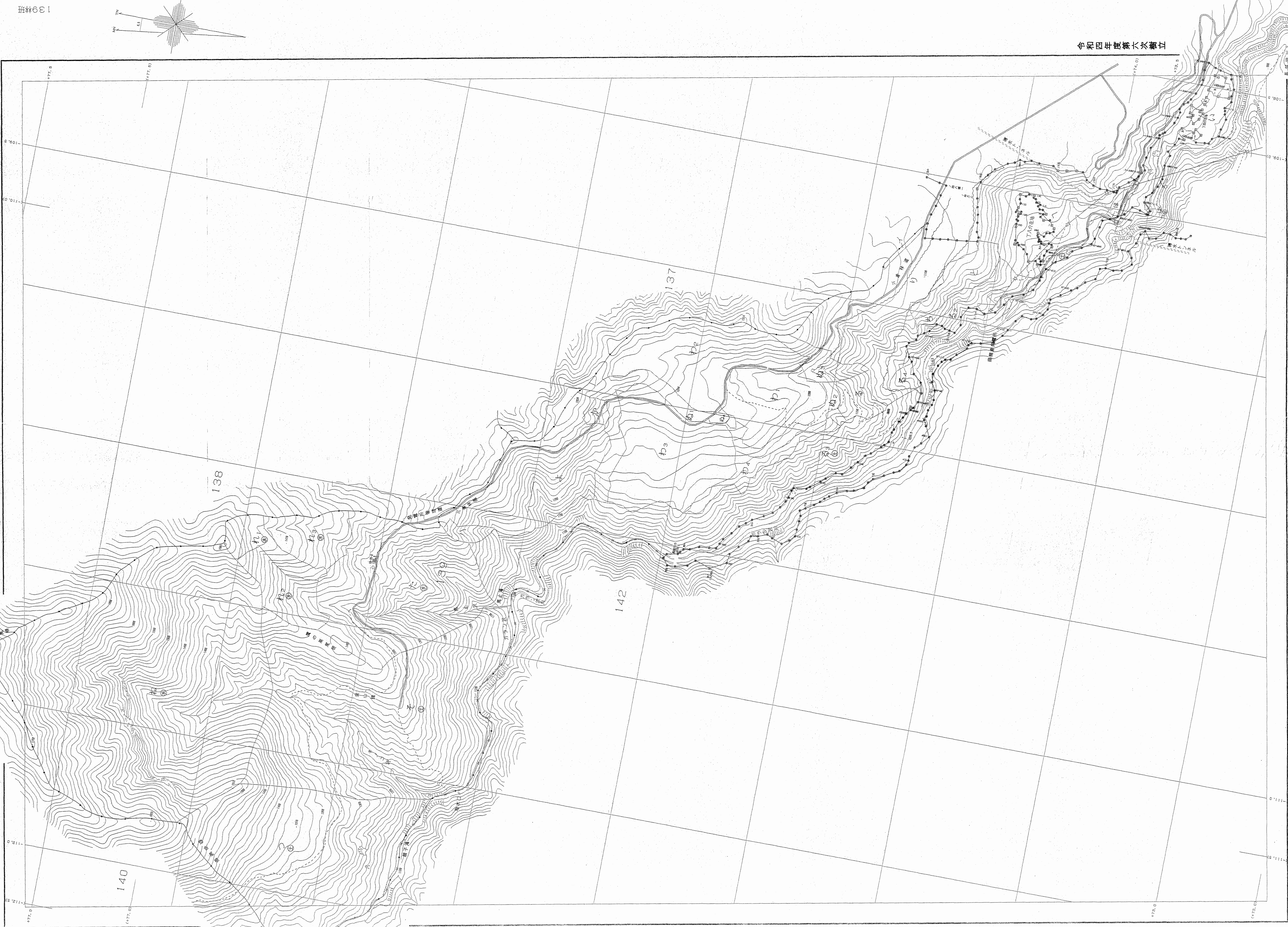
資料提供は() 国土地院
製図ソフトは 株式会社 国土院
製図ソフトは 株式会社 国土院



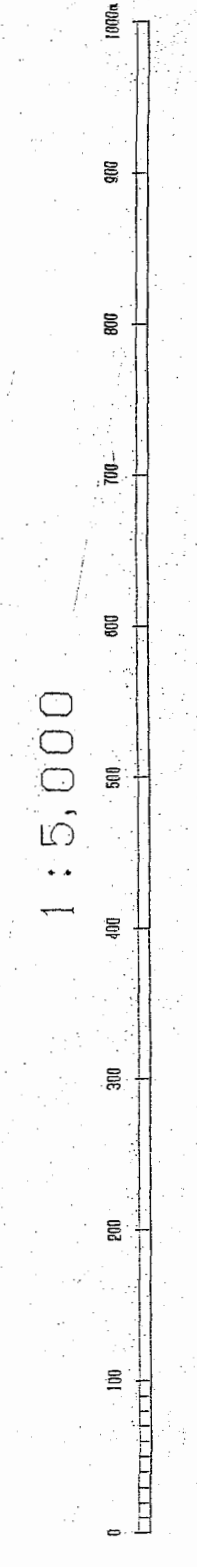
森林計画図・基本図

吾妻森林計画区

公共座標 第三系

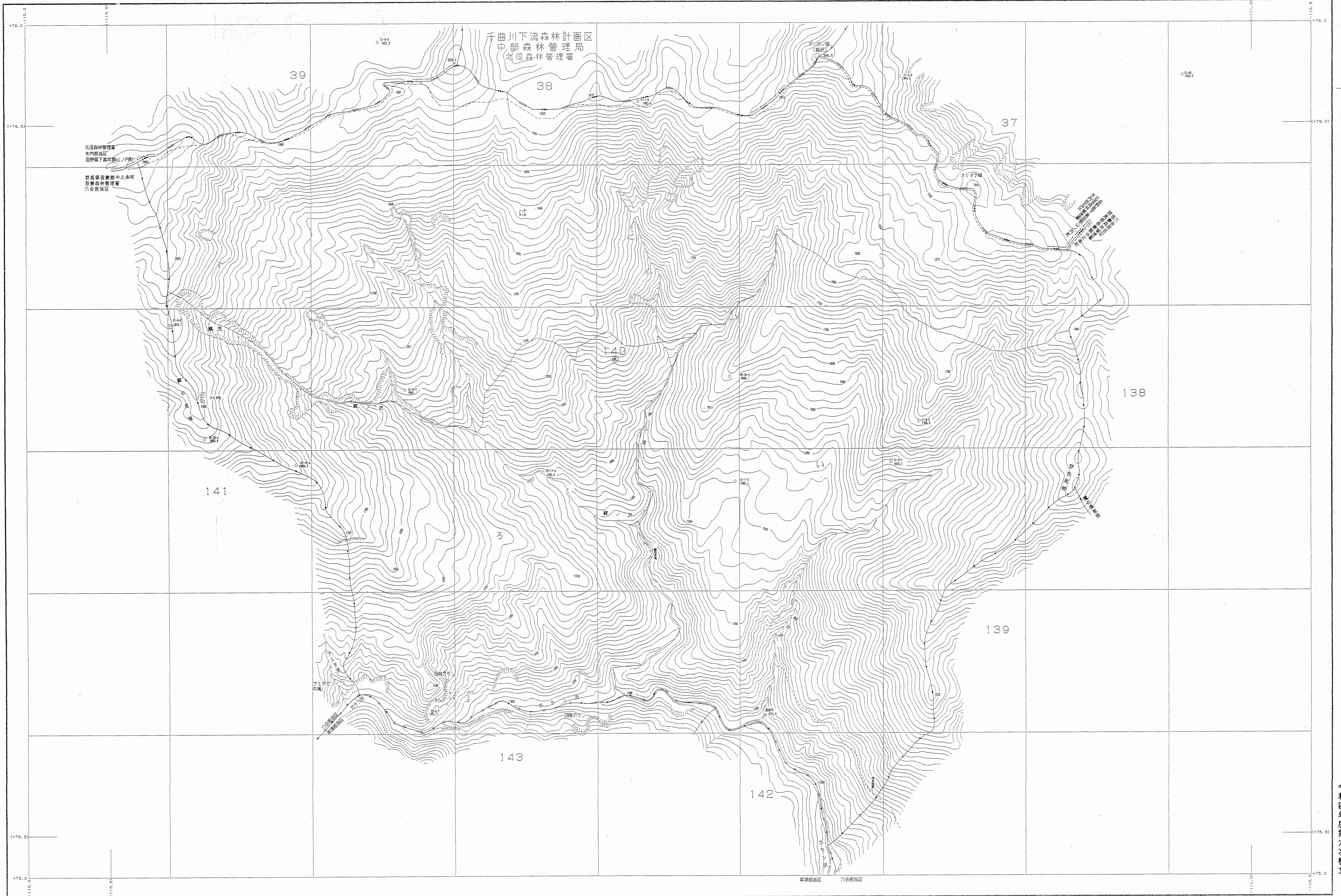


令和四年度第六次樹立



世界測図院 (株) 編集
資料コード: 03200
発行年: 2012 版: 2.1.1

吾妻森林計画区 吾妻森林管理課 第六令課別図



世界測地系は()番6
 変換ソフト名 TX12160
 変換パラメータ 簡易, pr: Ver. 2.1.1

1:5,000

関東森林管理局 吾妻森林管理署 六合担当区

令和四年度第六次樹立

吾妻
60

140林班