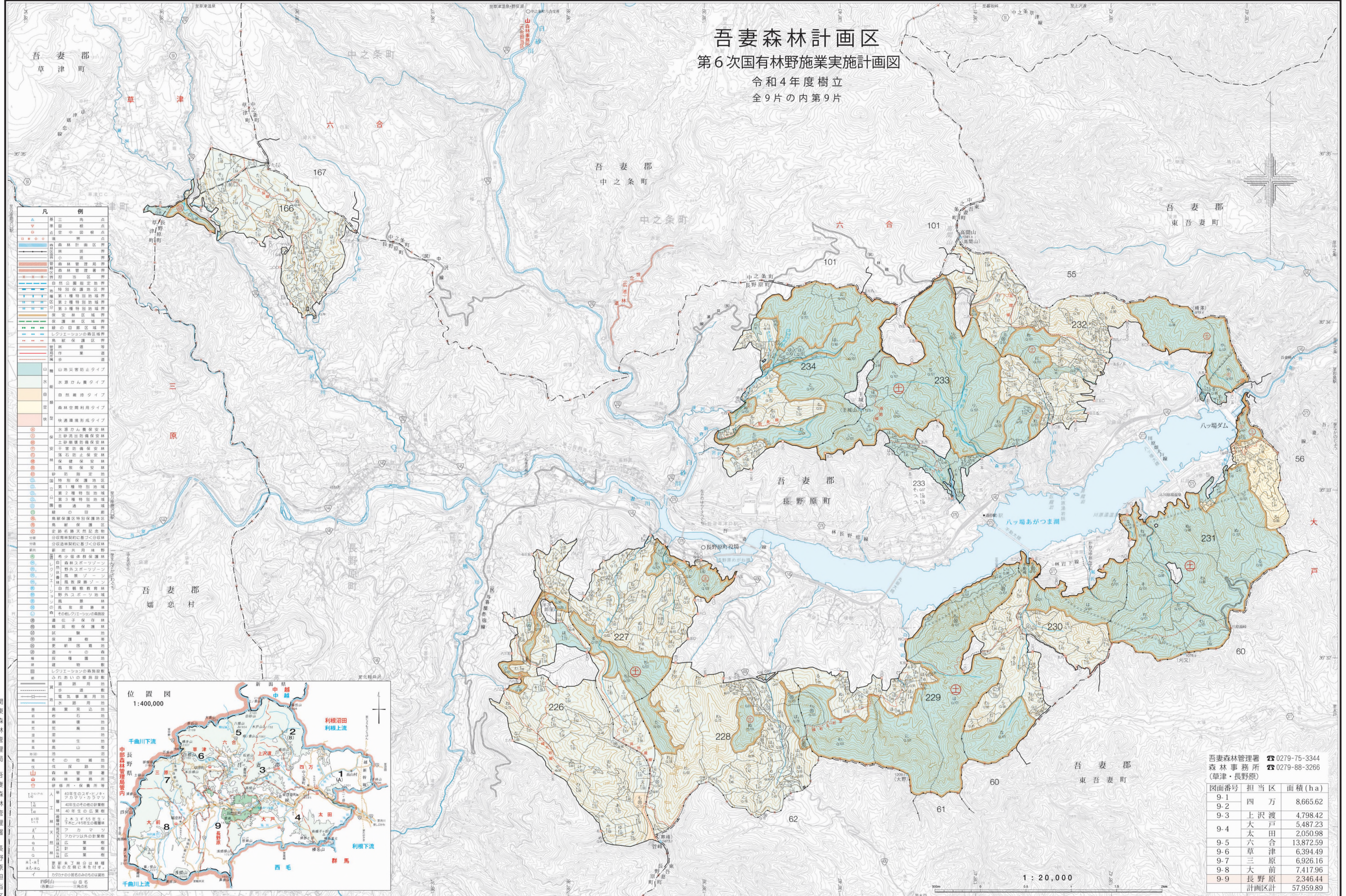


吾妻森林計画区 第6次国有林野施業実施計画図

令和4年度樹立
全9片の内第9片



吾妻森林管理署 ☎ 0279-75-3344
森林事務所 ☎ 0279-88-3266
(草津・長野原)

図面番号	担当区	面積 (ha)
9-1	四万	8,665.62
9-2	上沢渡	4,798.42
9-3	大田	5,487.23
9-4	太田	2,050.98
9-5	六合	13,872.59
9-6	草津	6,394.49
9-7	三原	6,926.16
9-8	大原	7,417.96
9-9	長野原	2,346.44
計画区計		57,959.89

関東森林管理局 吾妻森林管理署 長野原担当区