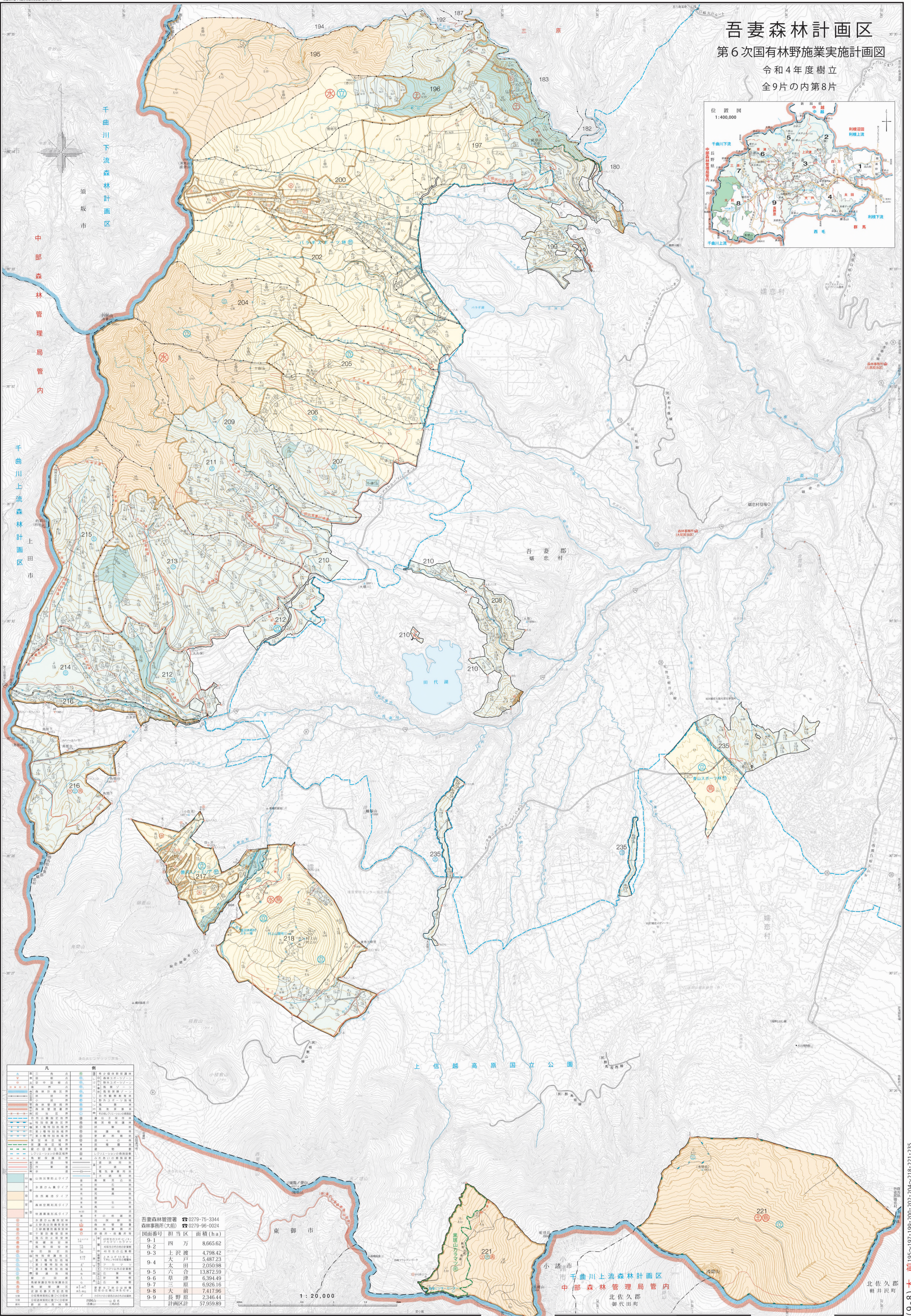
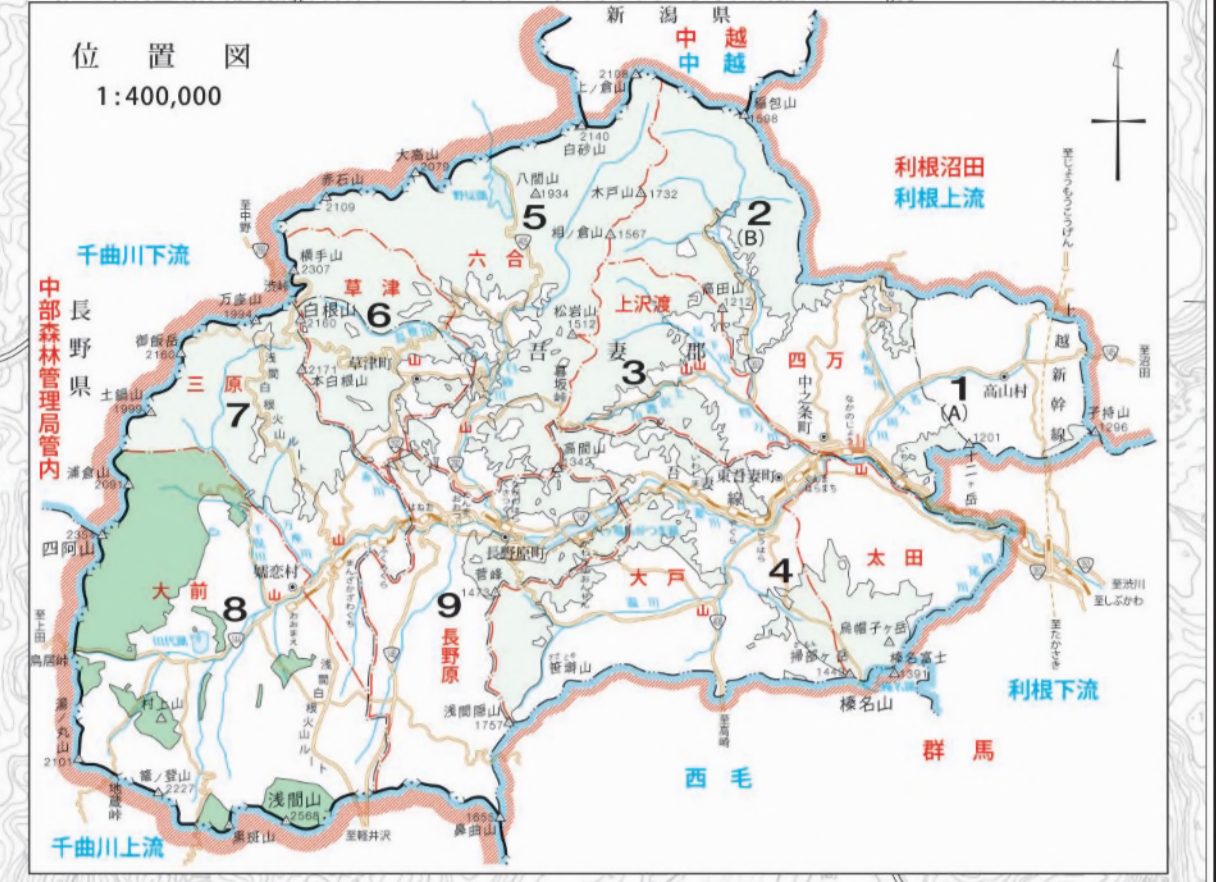


# 吾妻森林計画区 第6次国有林野施業実施計画図

令和4年度樹立  
全9片の内第8片



凡	例	説明
●	●	国有林野施業実施計画図
○	○	国有林野施業実施計画図
△	△	国有林野施業実施計画図
□	□	国有林野施業実施計画図
◇	◇	国有林野施業実施計画図
■	■	国有林野施業実施計画図
▲	▲	国有林野施業実施計画図
●	●	国有林野施業実施計画図
○	○	国有林野施業実施計画図
△	△	国有林野施業実施計画図
□	□	国有林野施業実施計画図
◇	◇	国有林野施業実施計画図
■	■	国有林野施業実施計画図
▲	▲	国有林野施業実施計画図
●	●	国有林野施業実施計画図
○	○	国有林野施業実施計画図
△	△	国有林野施業実施計画図
□	□	国有林野施業実施計画図
◇	◇	国有林野施業実施計画図
■	■	国有林野施業実施計画図
▲	▲	国有林野施業実施計画図

図面番号	担当区	面積(ha)
9-1	四方	8,665.62
9-2	上沢渡	4,798.42
9-3	大太田	5,487.23
9-4	太田	2,050.98
9-5	六合	13,872.59
9-6	草津	6,394.49
9-7	三原	6,926.16
9-8	大前	7,417.96
9-9	長野原	2,346.44
計画区計		57,959.89

1:20,000