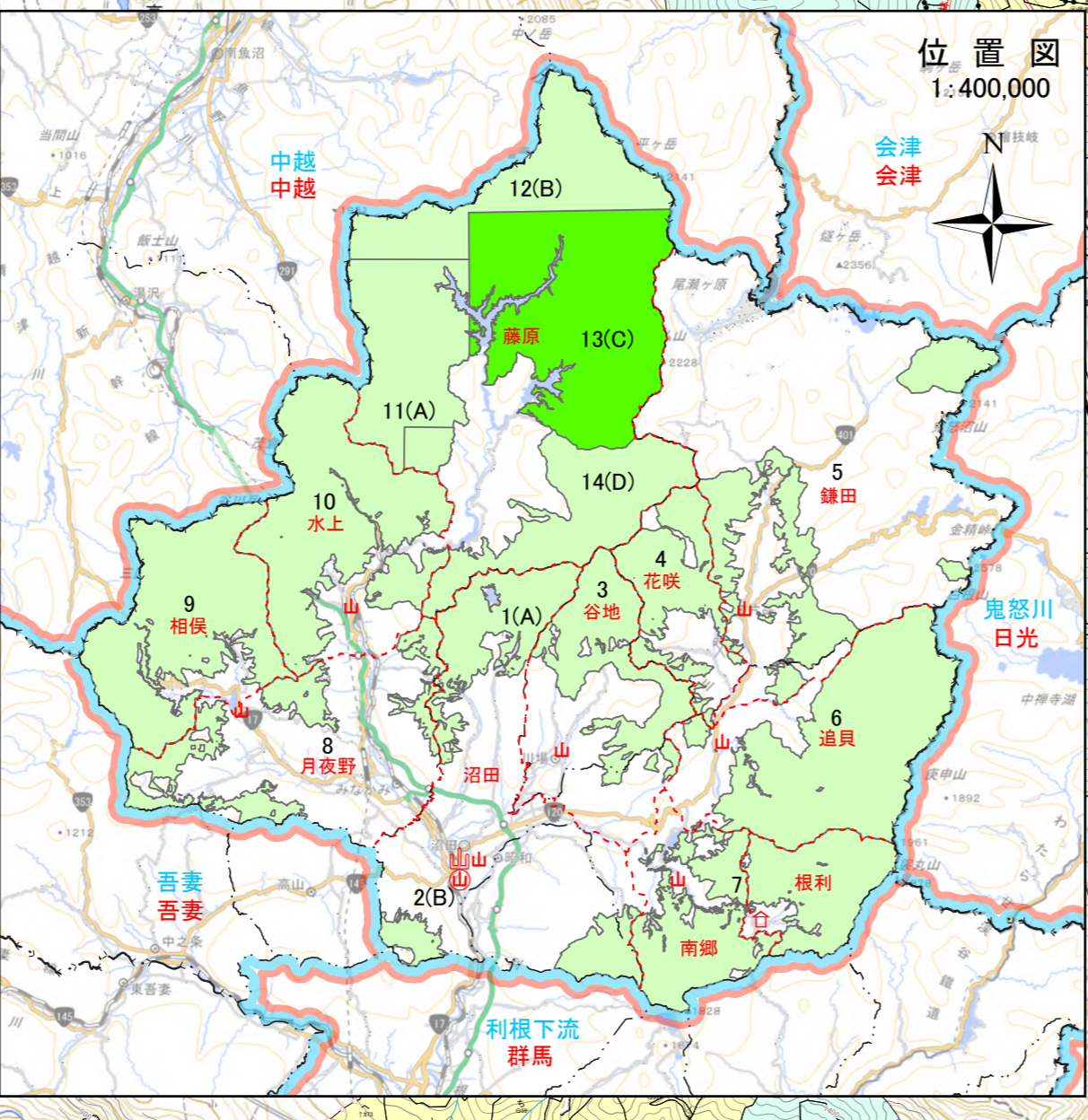


記号	名称	説明
△	三ツ木	三ツ木
▽	沼田	沼田
○	谷地	谷地
□	花咲	花咲
◇	鎌田	鎌田
◇	追分	追分
◇	根利	根利
◇	南郷	南郷
◇	月夜野	月夜野
◇	相俣	相俣
◇	水上	水上
◇	藤原	藤原
◇	計画区計	計画区計

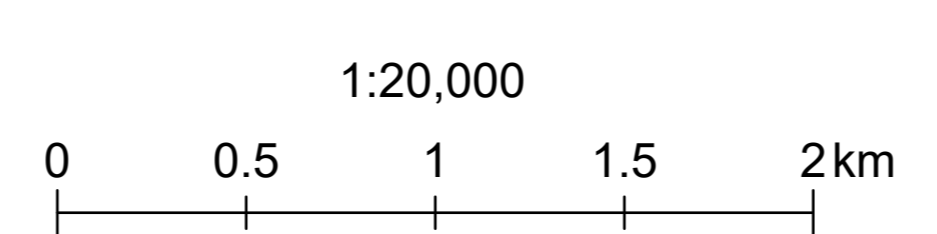


図面番号	担当区	面積 (ha)
14-1	沼田	5,997.62
14-2	谷地	4,720.03
14-3	花咲	3,898.93
14-4	鎌田	5,616.78
14-5	追分	11,162.46
14-6	根利	4,268.08
14-7	南郷	4,712.15
14-8	月夜野	3,824.61
14-9	相俣	9,509.64
14-10	水上	10,671.30
14-11	藤原	32,765.59
14-12	計画区計	97,147.19

関東森林管理局 利根沼田森林管理署

令和七年度 第七次樹立

「測量法に基づく国土地理院長承認(使用)R7JH4792」
第三者がさらに複製する場合には、国土地理院長の承認を得なければならない。



(14-13) 藤原C 348~363