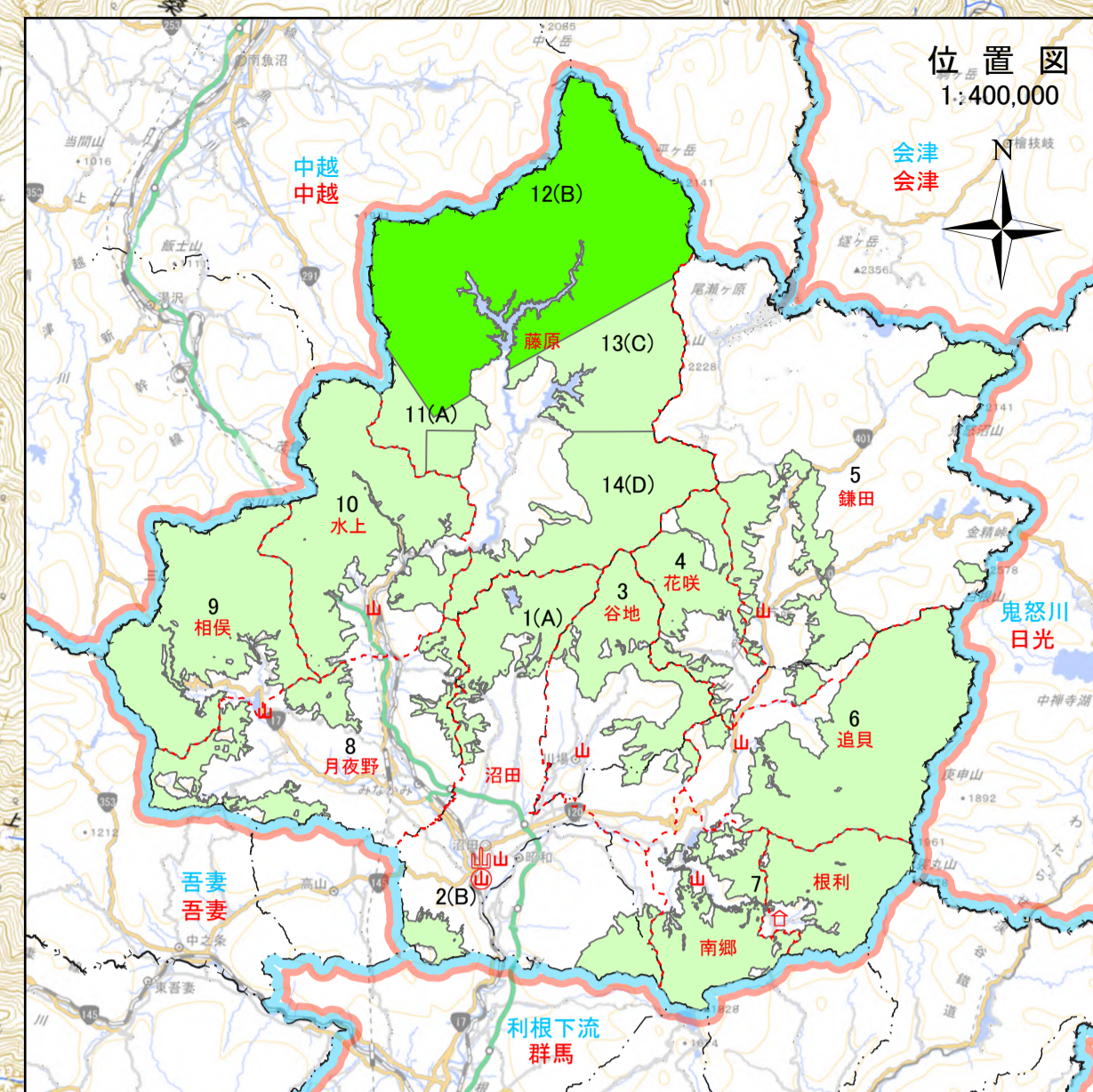


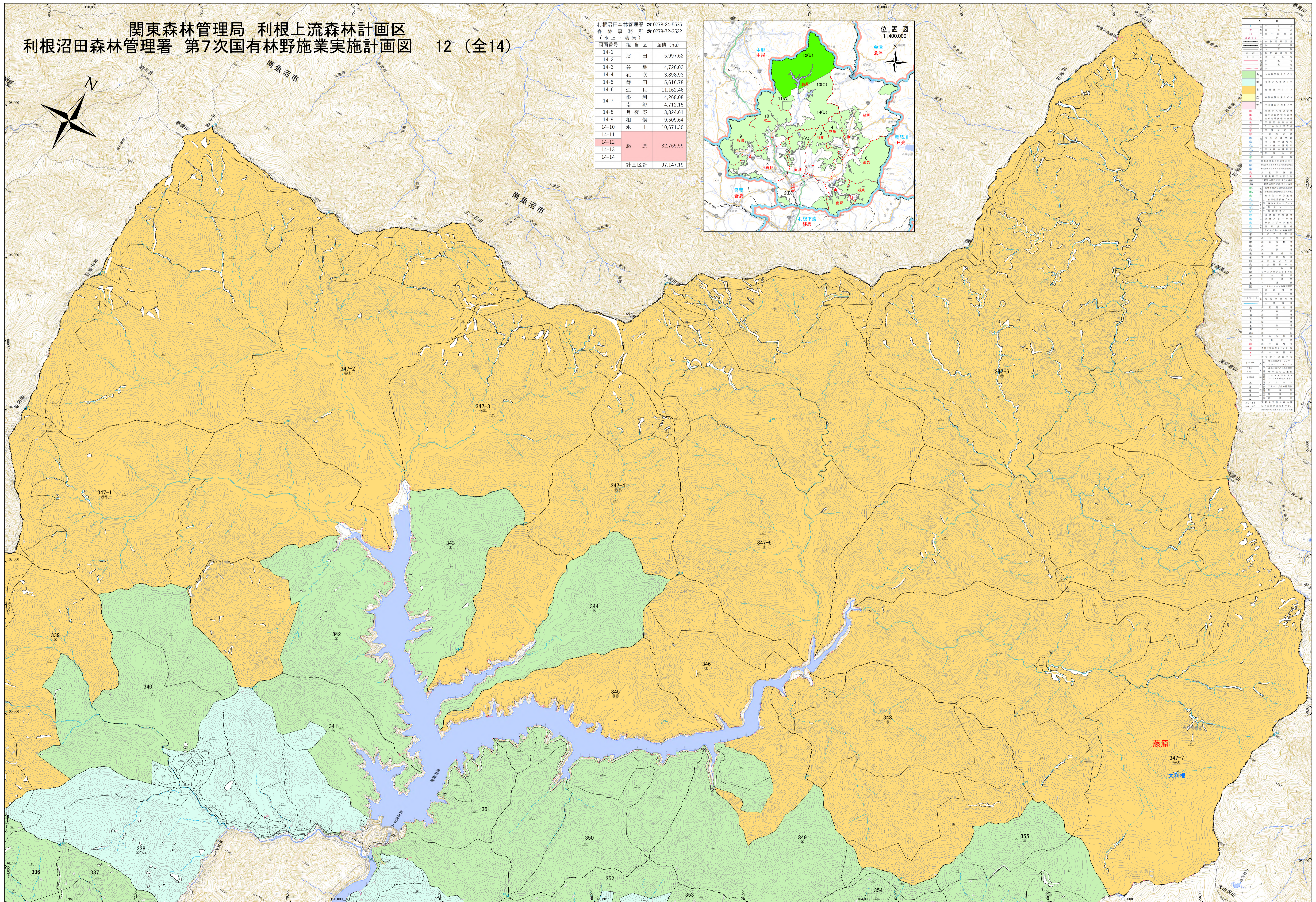
関東森林管理局 利根上流森林計画区
利根沼田森林管理署 第7次国有林野施業実施計画図 12 (全14)

利根沼田森林管理署 ☎0278-24-5535
森林事務所 ☎0278-72-3522
(水上・藤原)

図面番号	担当区	面積 (ha)
14-1	沼田	5,997.62
14-2		
14-3	谷地	4,720.03
14-4	花咲	3,898.93
14-5	鎌田	5,616.78
14-6	遮貝	11,162.46
14-7	根利	4,268.08
14-7	南郷	4,712.15
14-8	月夜野	3,824.61
14-9	相保	9,509.64
14-10	水上	10,671.30
14-11		
14-12	藤原	32,765.59
14-13		
14-14		
計画区計		97,147.19



色	説明
赤	国土地理院承認の測量図
青	国土地理院承認の測量図
黄	国土地理院承認の測量図
緑	国土地理院承認の測量図
紫	国土地理院承認の測量図
黒	国土地理院承認の測量図
白	国土地理院承認の測量図
...	...



関東森林管理局 利根沼田森林管理署

令和七年度 第七次樹立

測量法に基づき(国土地理院長承認(使用)R 7JH: 792)
第三者がさらに複製する場合には、国土地理院長の承認を得なければならない。

