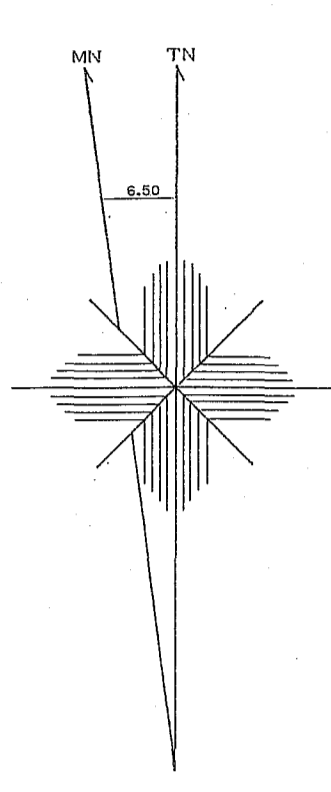


利根上流森林計画区

# 森林計画図・基本図

公共座標 第Ⅸ系

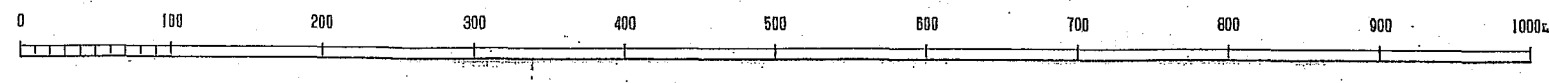


令和二年度第六次樹立

関東森林管理局 利根沼田森林管理署 藤原担当区

世界測地系は( )番号  
変換ソフト名 TKY260  
変換パラメータ 関東, par Ver. 2.1.1

1:5,000

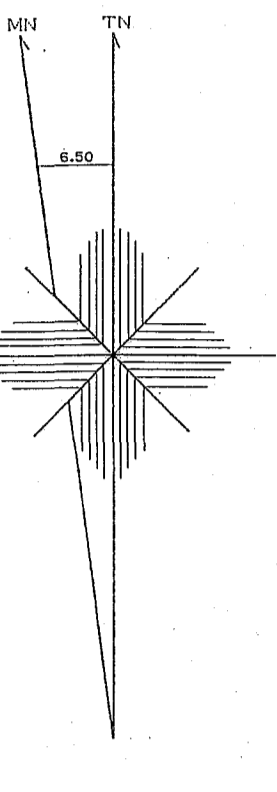
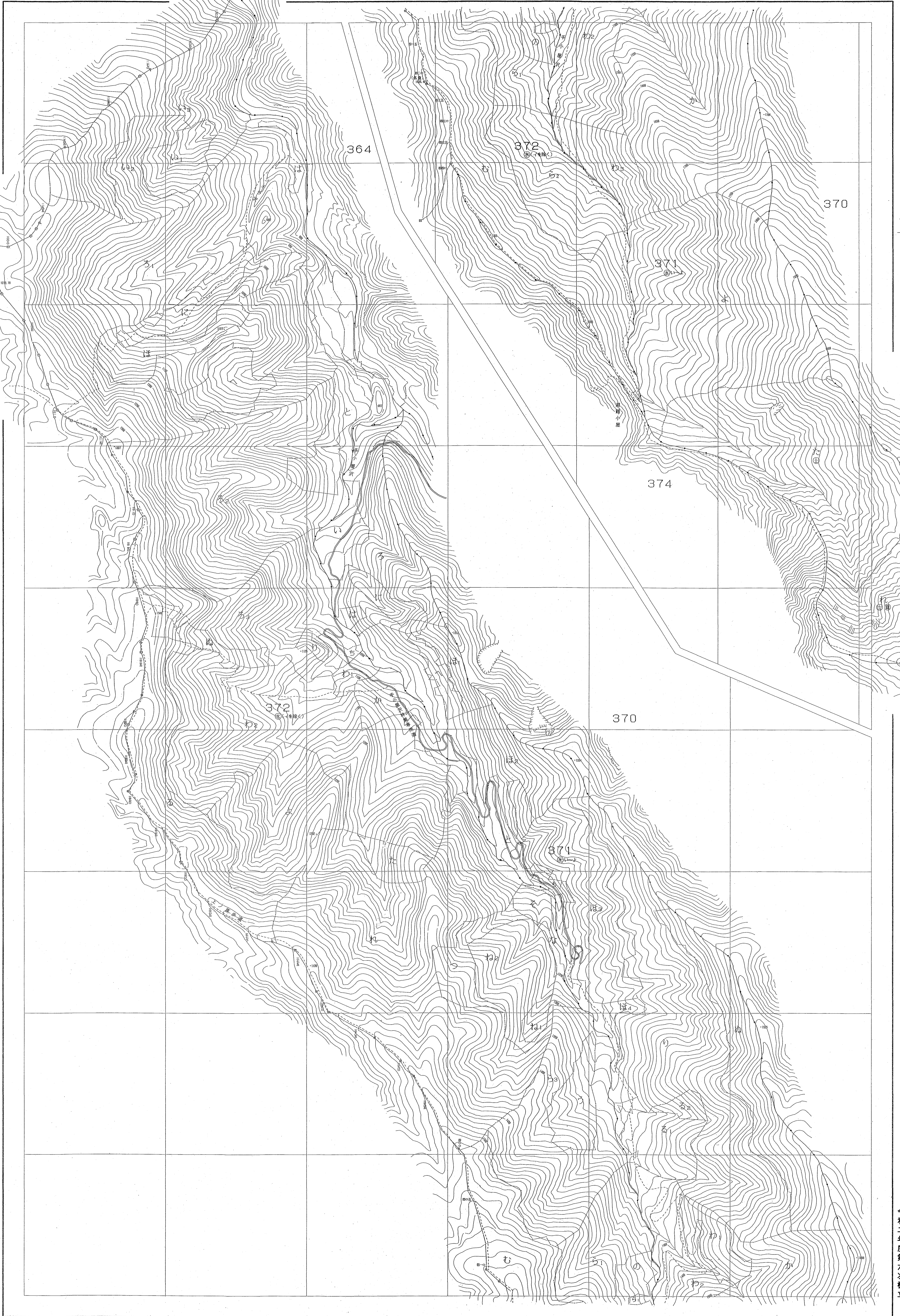


利根上流森林計画区

# 森林計画図・基本図

公共座標 第Ⅱ系

利根上流  
172  
371・372林班



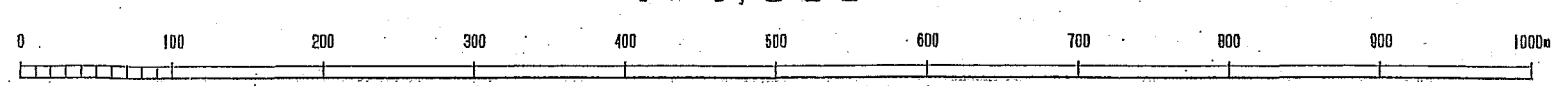
北極山  
下流  
川  
谷地担当区

関東森林管理局 利根沼田森林管理署 藤原担当区

令和二年度第六次樹立

世界測地系は( )番  
図例ソフト名 T872400  
図例フォーマット 図例 Ver. 2.1.1

1:5,000

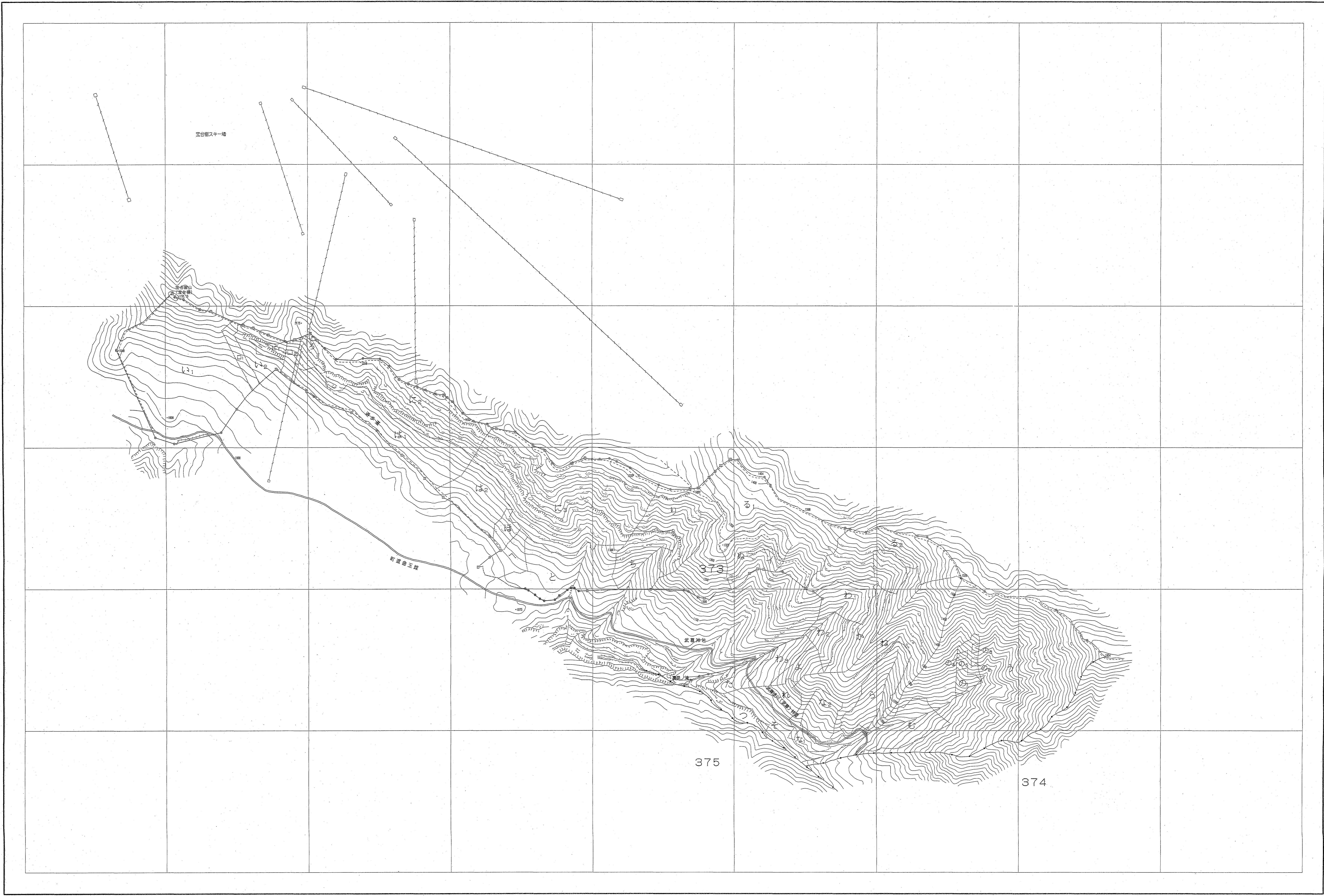
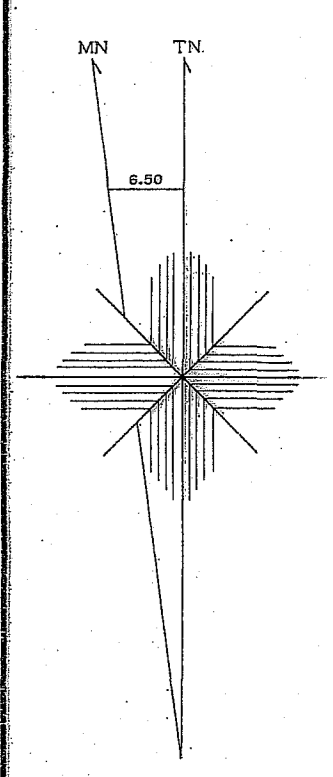


利根上流  
172

利根上流森林計画区

森林計画図・基本図

公共座標 第Ⅱ系



令和二年度第六次樹立

世界測地系は( )番号  
実施の1:5000  
実施の1:5000 図例: 冊1: 頁2, 1, 1

1:5,000  
0 100 200 300 400 500 600 700 800 900 1000

利根上流森林計画区

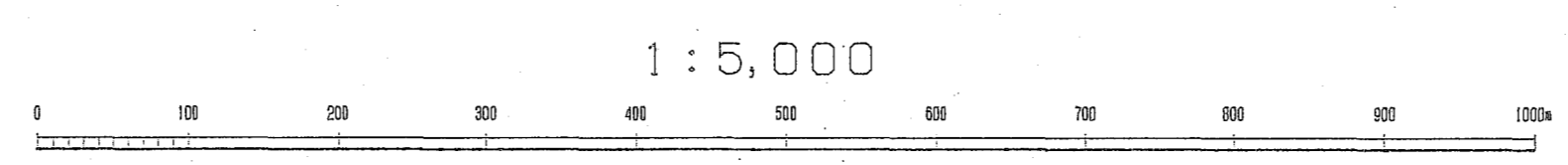
森林計画図・基本図

公共座標 第四系



令和二年度第六次樹立

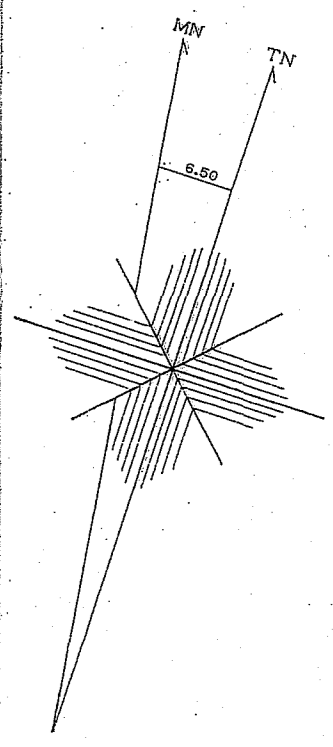
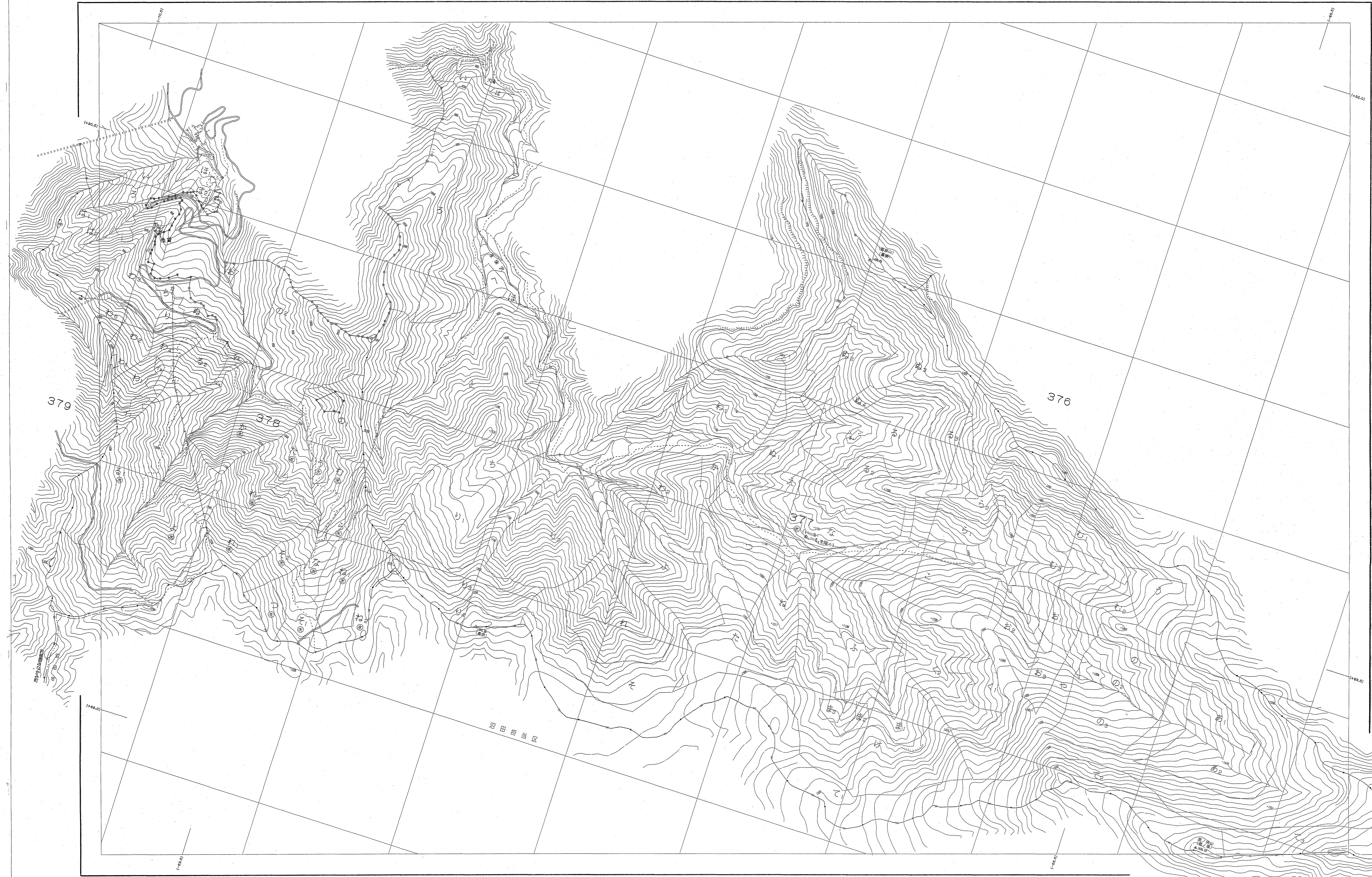
世界測地系 ( ) 国産  
図集ソフト名: TIT240  
変換パラメータ: 関東, pr: Ver. 2.1.1



関東森林管理局 利根沼田森林管理署 藤原担当区

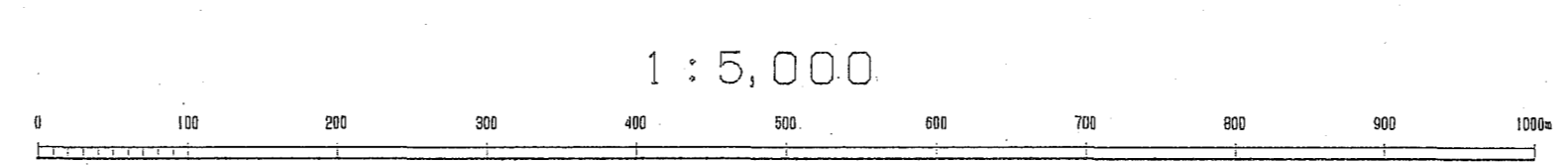
利根上流森林計画区

森林計画図・基本図



令和二年度第六次樹立

世界測地系は( )番  
 図例については 117230  
 変換プログラム 開発 ver. 2.1.1



関東森林管理局 利根沼田森林管理署 藤原担当区

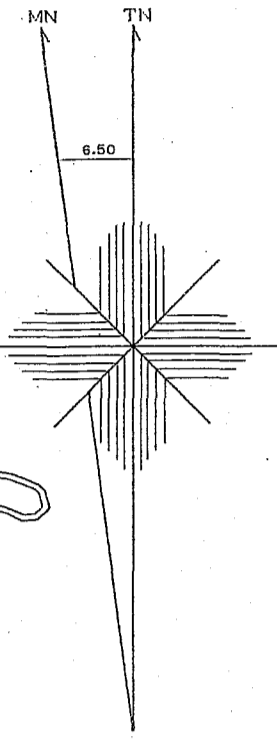
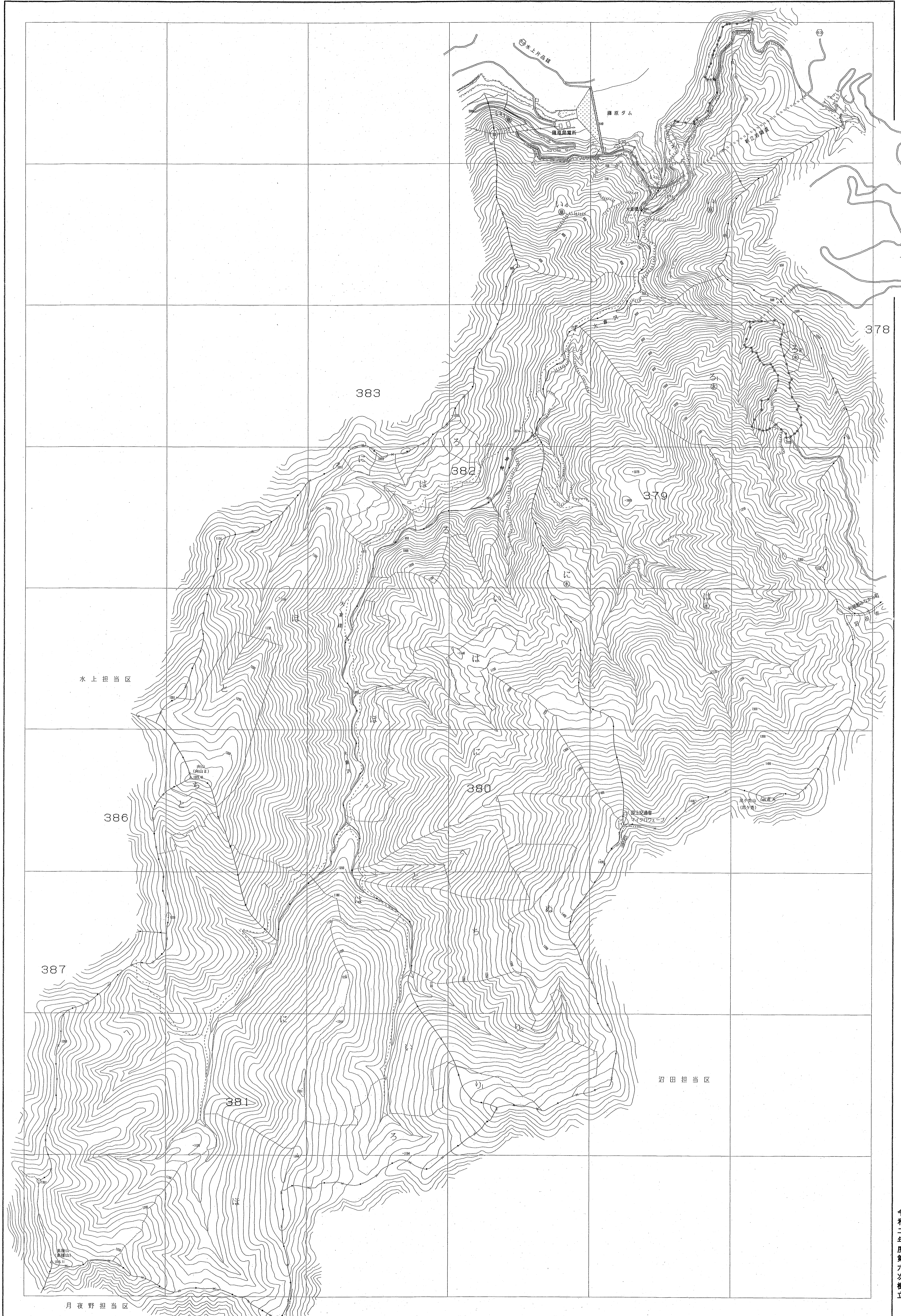
利根上流森林計画区

森林計画図・基本図

公共座標 第Ⅱ系

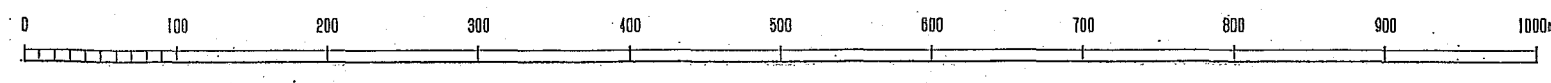
利根上流  
176

379~382林班



令和二年度第六次樹立

1:5,000



国東森林管理署 利根沼田森林管理署 藤原担当区  
 世界測図法は( )製  
 変換ソフト名 187240  
 変換/フォーマット 国東, pgf Ver. 2.1.1

利根上流  
379~382林班  
176

利根上流森林計画区

森林計画図・基本図



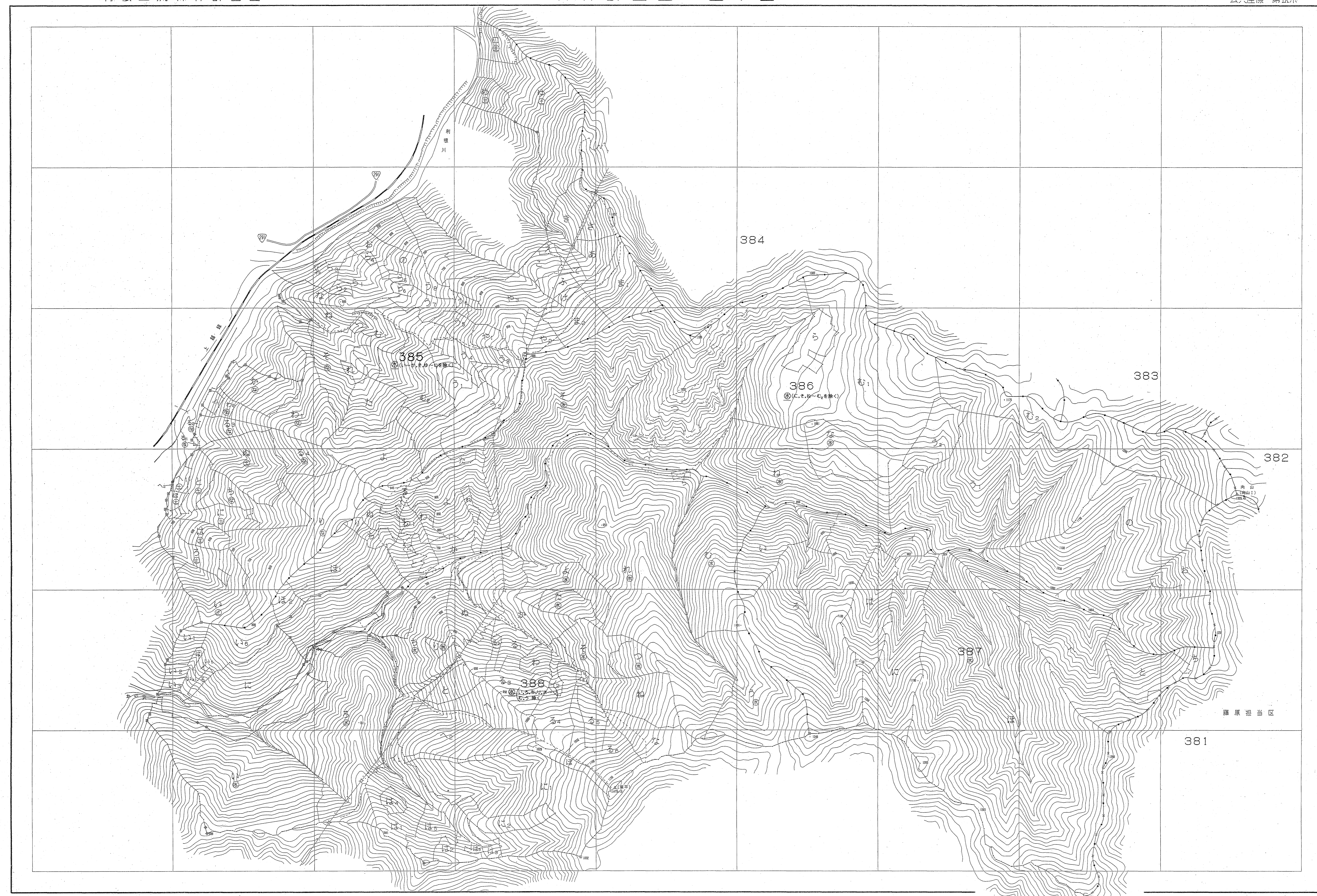
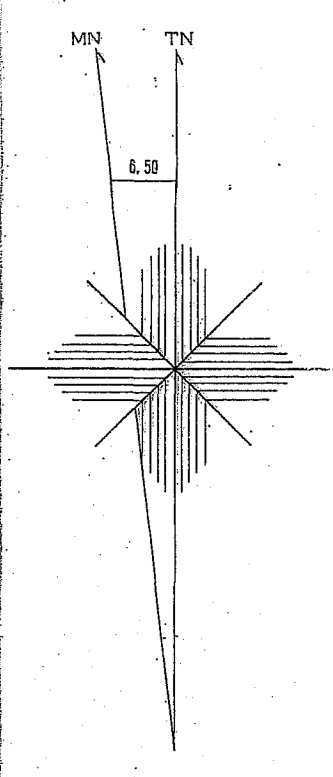
令和二年  
度第六次  
樹立

世界測地系は( ) 国  
図像ソフト名: TK2JGD  
座標パラメータ: 国測, par Ver. 2.1.1

1:5,000  
1 000 200 300 400 500 600 700 800 900 1000

利根上流森林計画区

森林計画図・基本図



令和二年  
度第六次  
樹立

地理院地図株式会社 提供  
縮尺ソフト名: IT2000  
変換パラメータ 関電, par Ver. 2.1.1

