

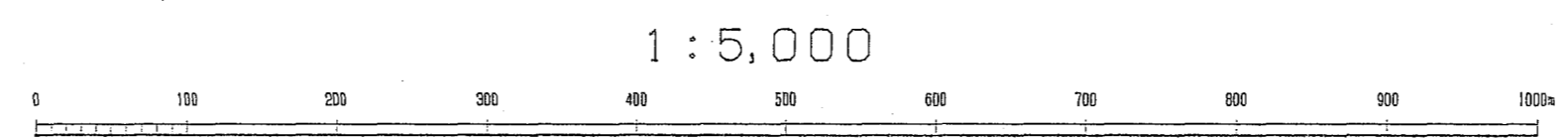
利根上流森林計画区

森林計画図・基本図

公共座標 第Ⅱ区系



世界測地系は () 番号
 実施ソフト名 T17230
 実施プログラム 図策. #1 Ver. 2.1.1



1:5,000

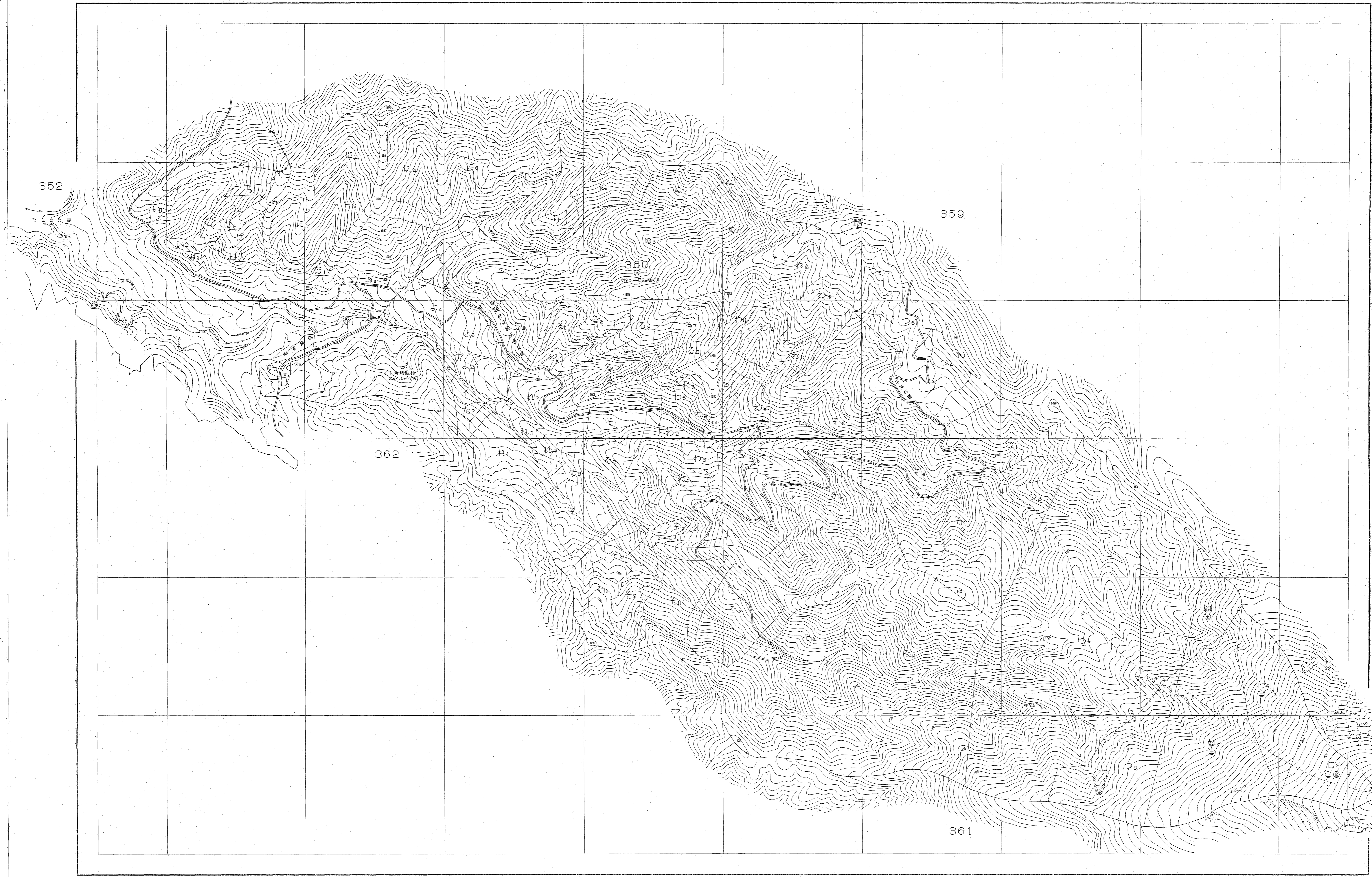
関東森林管理局 利根沼田森林管理署 藤原担当区

令和二年
度第六次
樹立

利根上流森林計画区

森林計画図・基本図

公共座標 第Ⅸ系



令和二年度第六次樹立

世界測地系は()番
実測ソフト名 YX2000
実測パラメータ 関係 Ver. 2.1.1

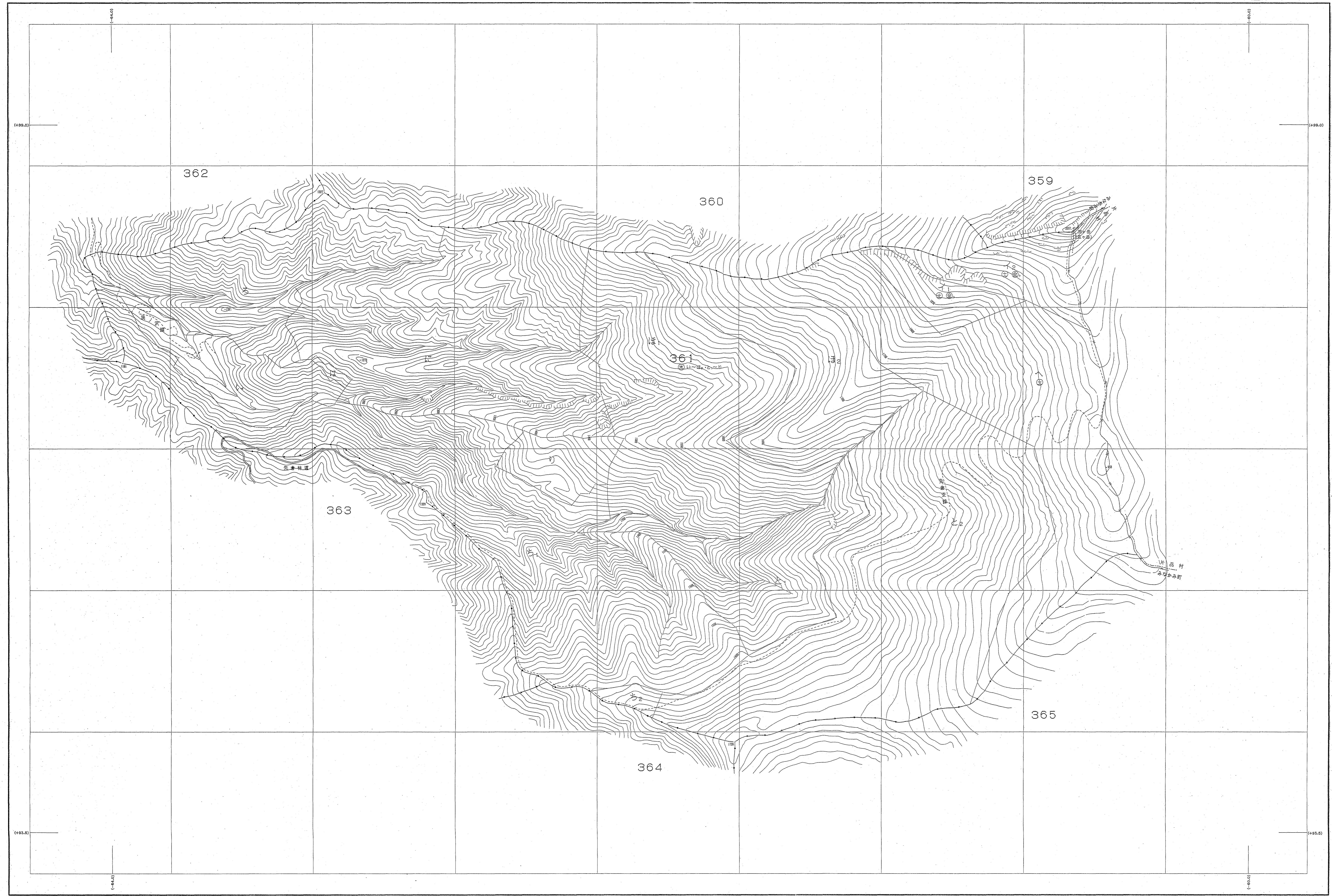
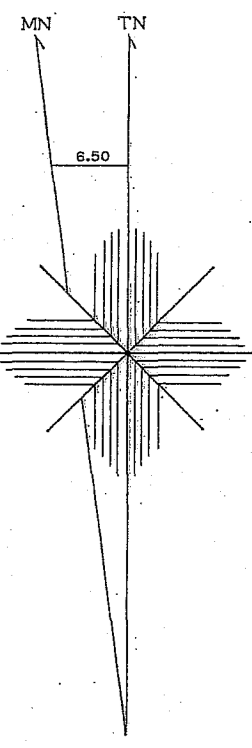
1:5,000
0 100 200 300 400 500 600 700 800 900 1000 1100

関東森林管理局 利根沼田森林管理署 藤原田当区

利根上流森林計画区

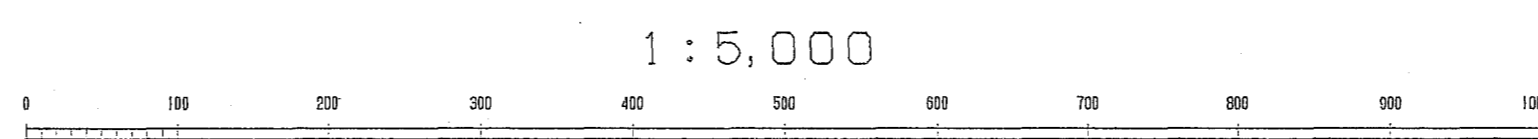
森林計画図・基本図

公共座標 第五系



令和二年度第六次樹立

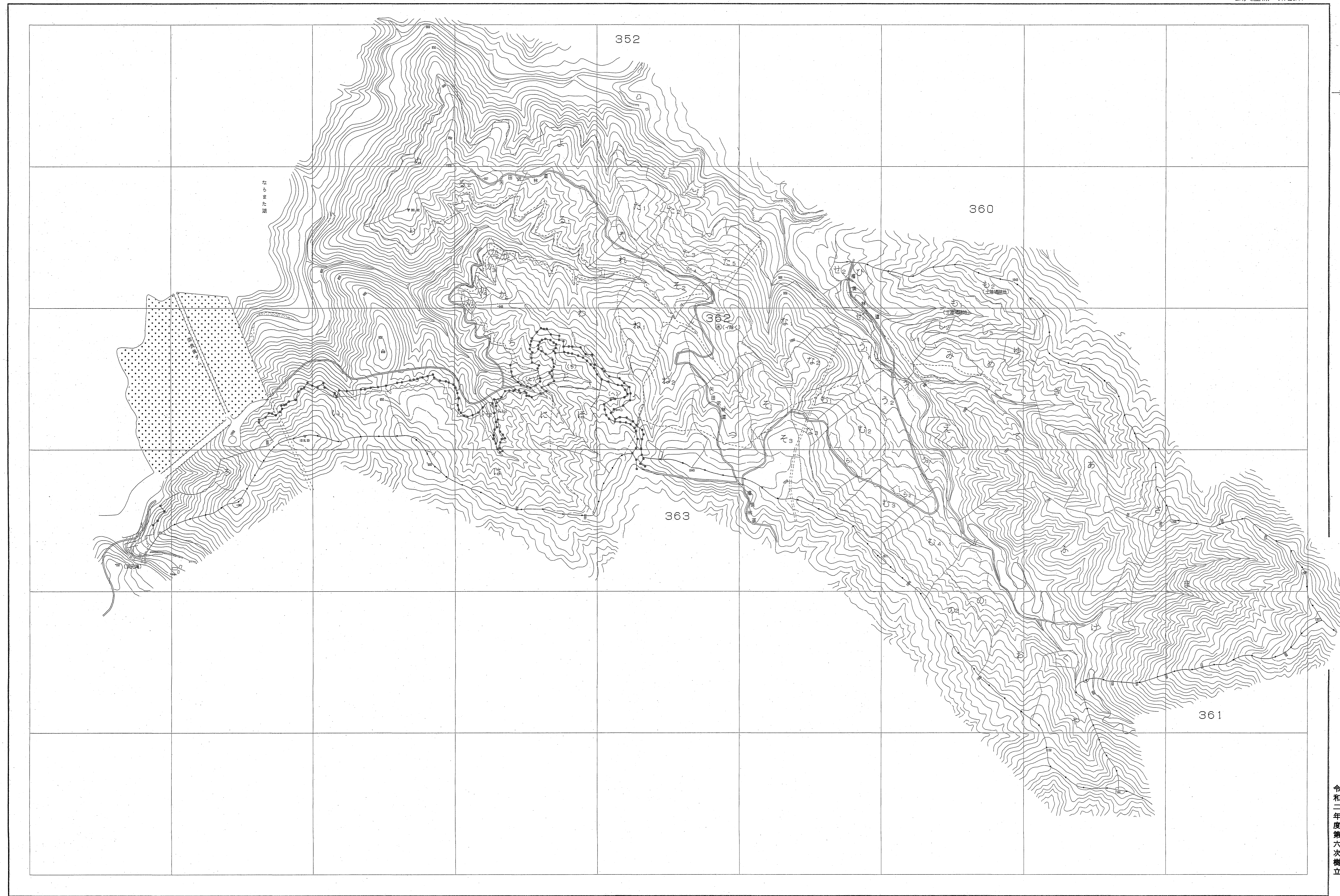
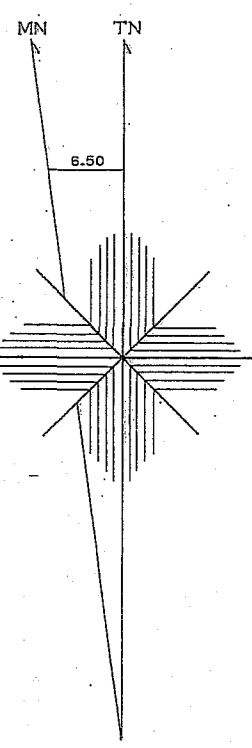
世界測地系は()書#
国測ソフトウェア 1112/09
矢野パソコン社 製図ソフト Ver.2.1.1



利根上流森林計画区

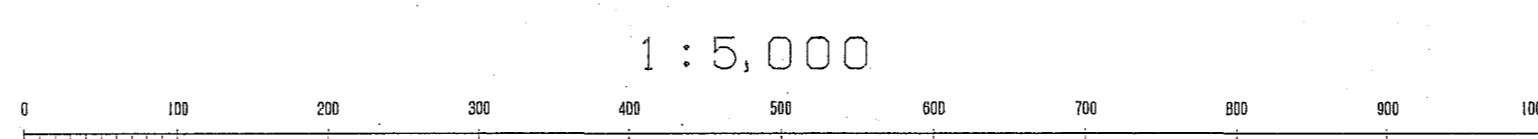
森林計画図・基本図

公共座標 第五系



令和二年第六次樹立

世界測地系は()番
図例ソフト名 T172400
配布パッケージ 図例 111 Ver.2.1.1

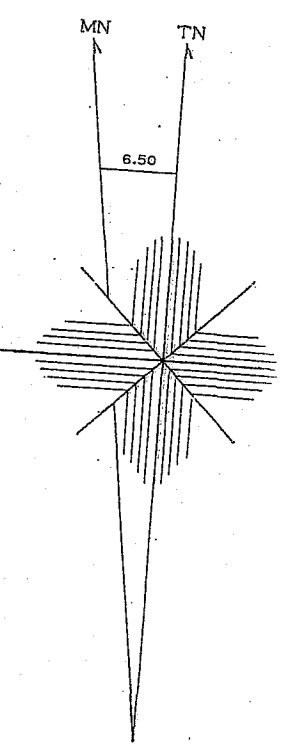
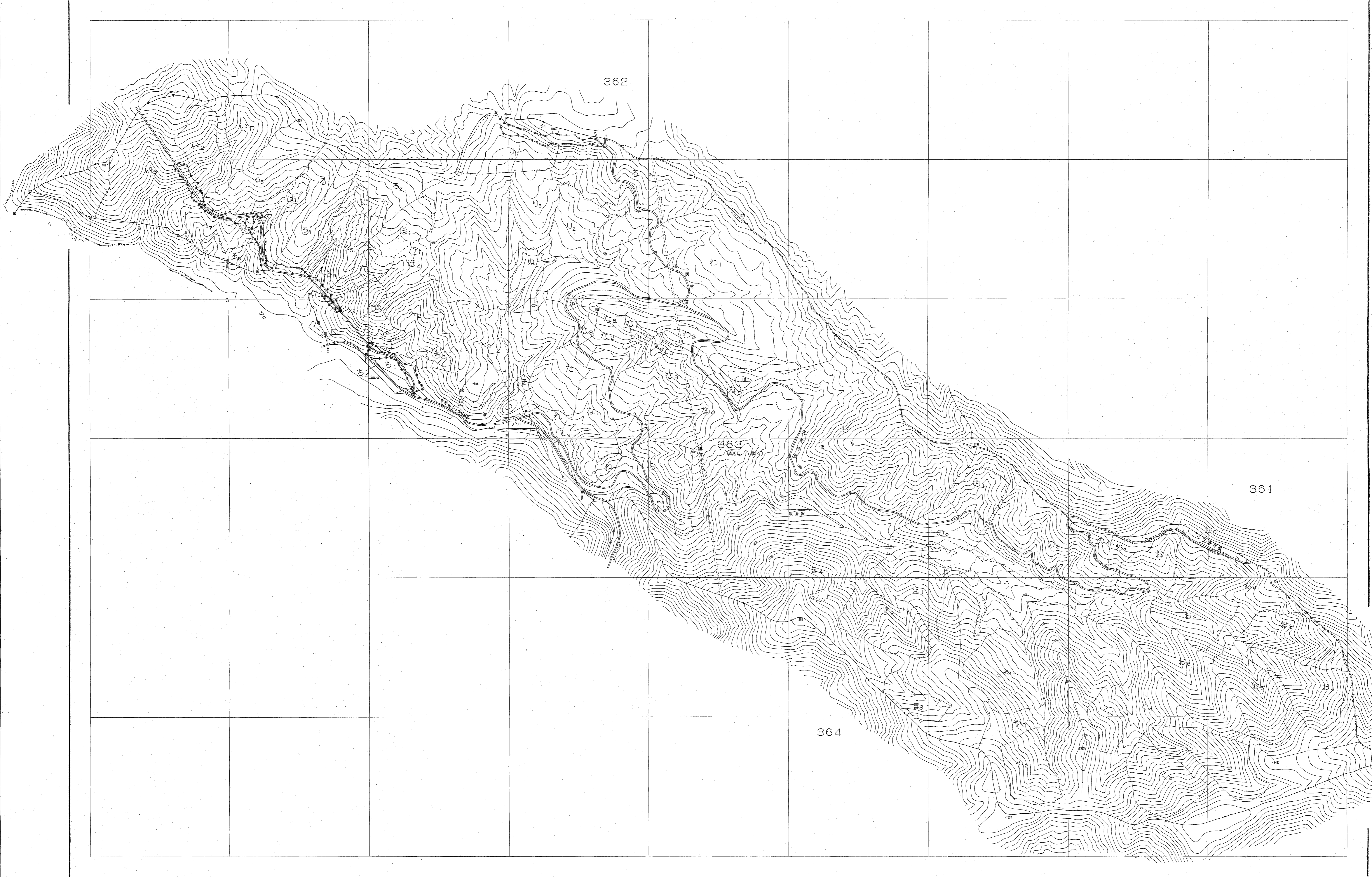


関東森林管理局 利根沼田森林管理署 藤原担当区

利根上流森林計画区

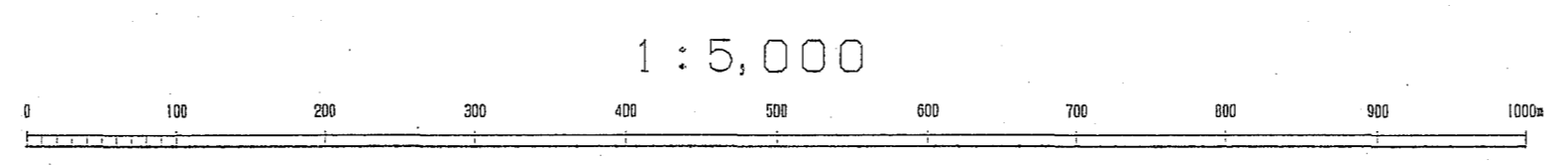
森林計画図・基本図

公共座標 第Ⅸ系



令和二年度第六次樹立

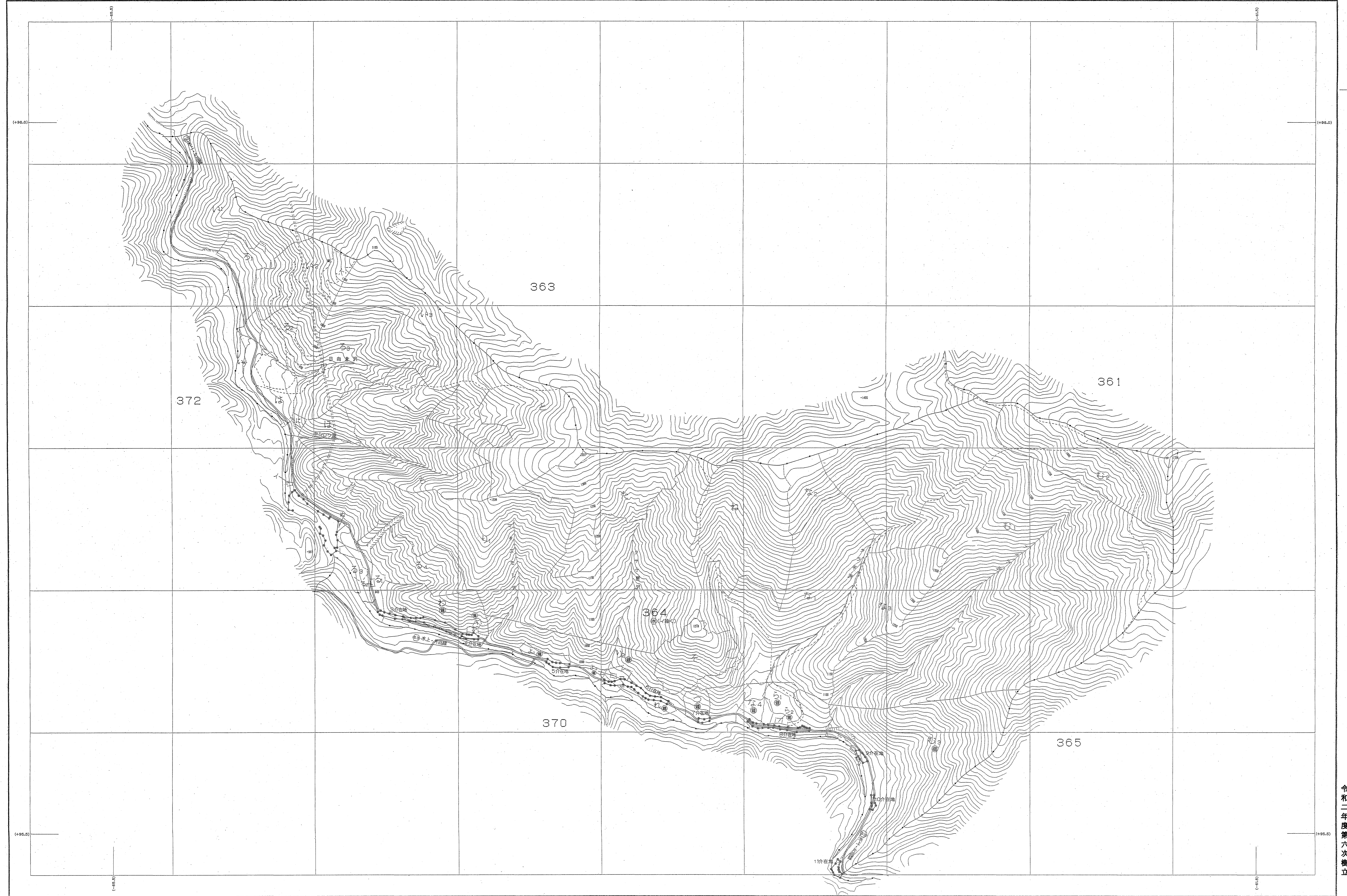
世界測地系は()番
 変換ソフト名 TXY2000
 変換パラメータ 横版, 911 Ver. 2.1.1



利根上流森林計画区

森林計画図・基本図

公共座標 第Ⅸ系



令和二年
度第六次
樹立

世界測地系は()番
図集ソフト名 TT2100
図集ソフトウェア 開発 Ver.2.1.1

1:5,000
0 100 200 300 400 500 600 700 800 900 1000

関東森林管理局 利根沼田森林管理署 藤原担当区

利根上流森林計画区

森林計画図・基本図

公共座標 第五系



世界測地系は()番
収録ソフト名 TTY2400
収録パラメータ 図紙 Ver. 2.1.1

1:5,000

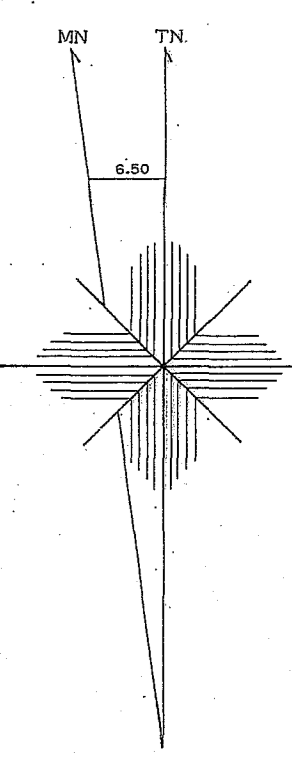
関東森林管理局 利根沼田森林管理署 藤原担当区

令和二年
度第六次
樹立

利根上流森林計画区

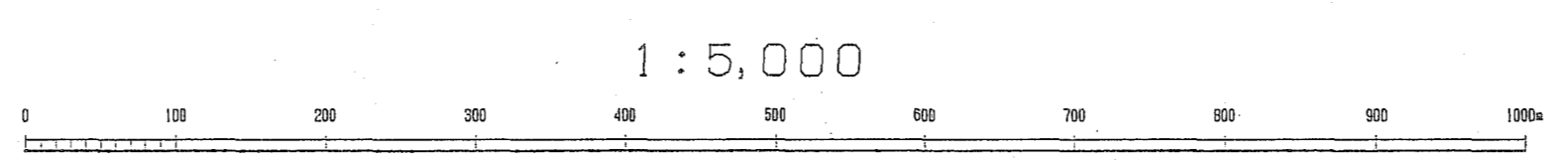
森林計画図・基本図

公共座標 第五系



令和二年度第六次樹立

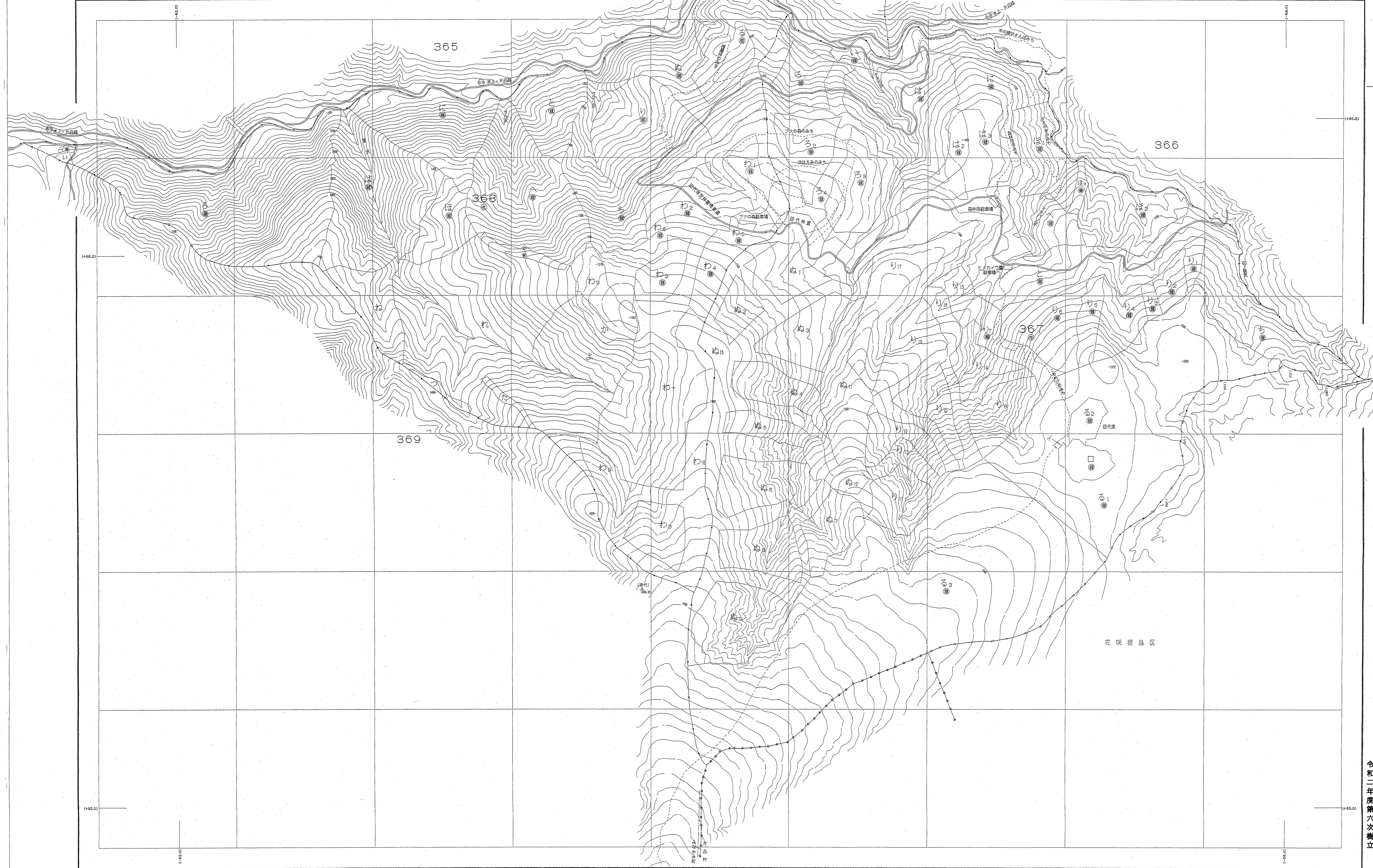
世界測地系は()書き
実線ソフト名: TX7210
実機/ラマータ 開発: Ver. 2.1.1



利根上流森林計画区

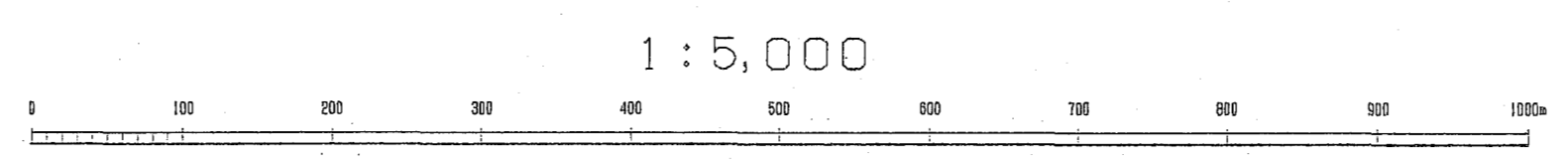
森林計画図・基本図

公共座標 第五系



令和二年第六次樹立

世界測地系は()書き
資料ソフト名 TRIZH0
変換パラメータ 関電 241 Ver.2.1.1

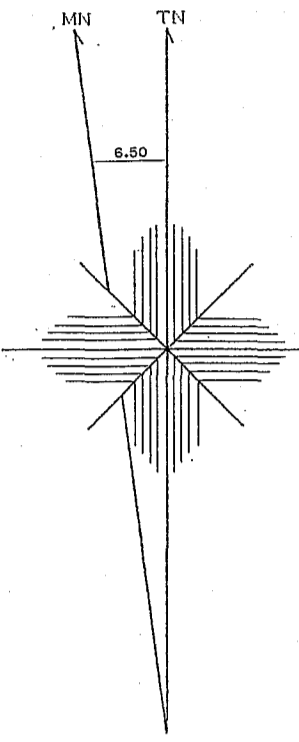


利根上流森林計画区

森林計画図・基本図

公共座標 第Ⅸ系

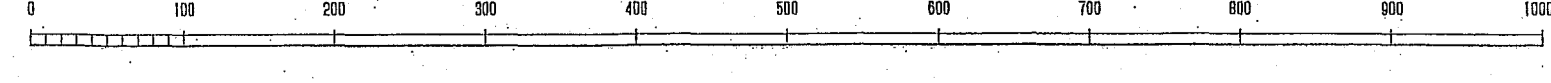
利根上流
170
369林班



国営森林管理局 利根沼田森林管理署 藤原担当区

世界測地系は()番
図集ソフト名 TK250
図集/フォーマット 図集 Ver.2.1.1

1:5,000



令和二年第六次樹立

利根上流
170
369林班