

利根上流森林計画区

森林計画図・基本図

公共座標 第Ⅷ系

利根上流 151

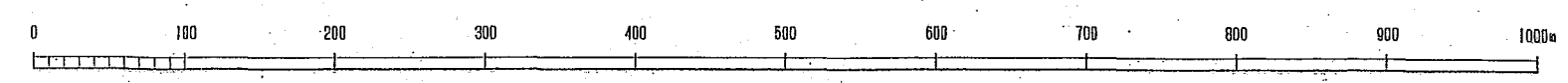
347-Ⅶ林班 (B)



中越森林  
中越森林計画区

令和二年度第六次樹立

1:5,000



世界測地系は( )表示  
図例/フットホ  
変換/ラメータ 関電, pos Ver. 2.1.1

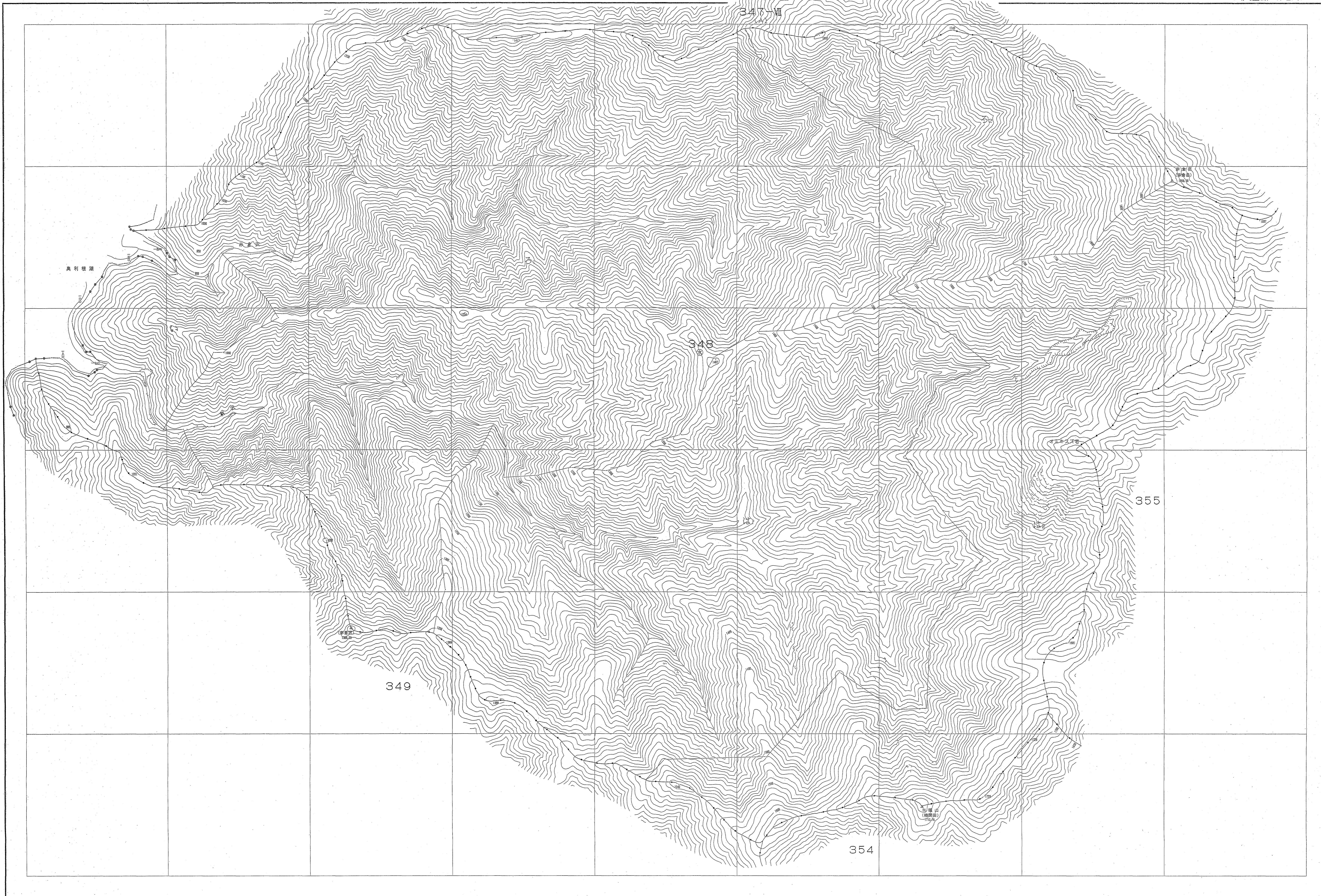
関東森林管理局 利根沼田森林管理署 藤原担当区

利根上流 151  
347-Ⅶ林班 (B)

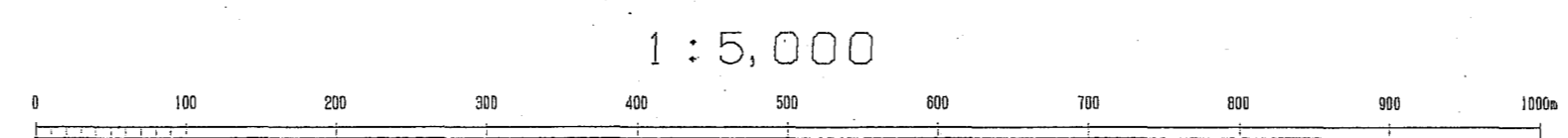
利根上流森林計画区

森林計画図・基本図

公共座標 第二系



世界測地系は( )番地  
 実施ソフト名 TR240  
 実行プログラム 関東.mt Ver.2.1.1



関東森林管理局 利根沼田森林管理署 藤原担当区

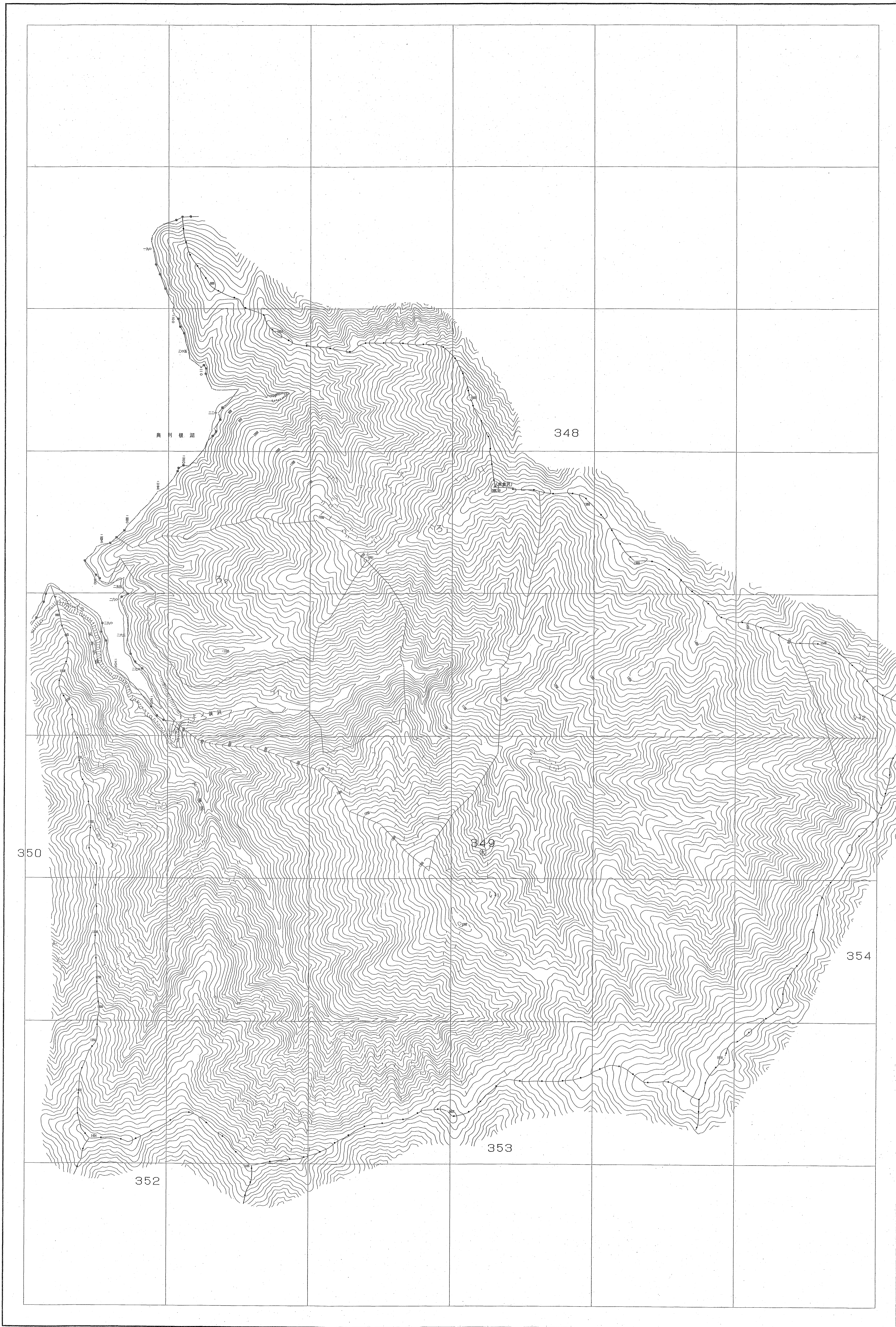
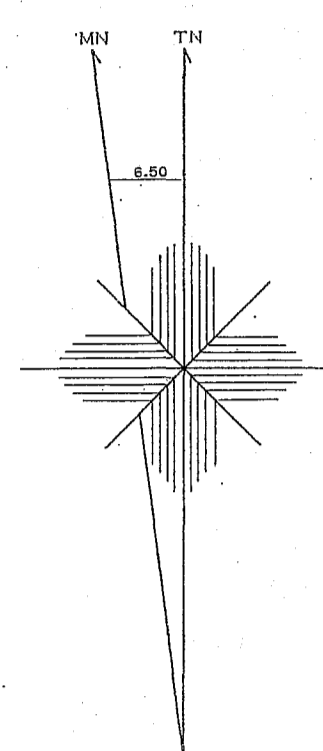
令和二年  
度第六次  
樹立

利根上流森林計画区

森林計画図・基本図

公共座標 第Ⅸ系

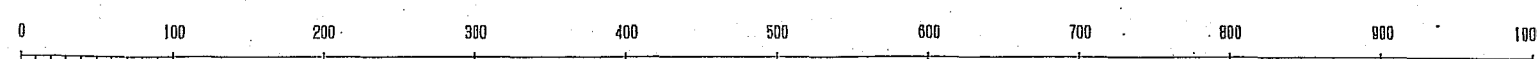
利根上流  
153  
349林班



関東森林管理局 利根沼田森林管理署 藤原担当区

世界測地系( )基準  
図換ソフト名 TKY240  
図換パラメータ 図解 Ver.2.1.1

1:5,000



令和二年度第六次樹立

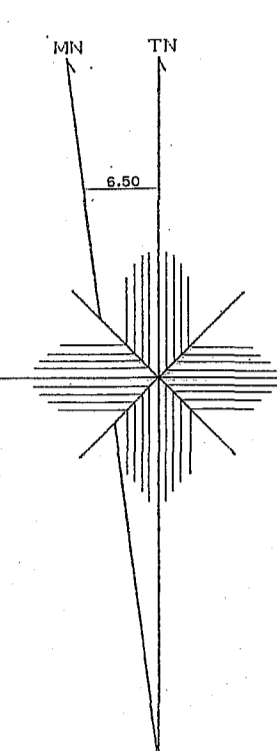
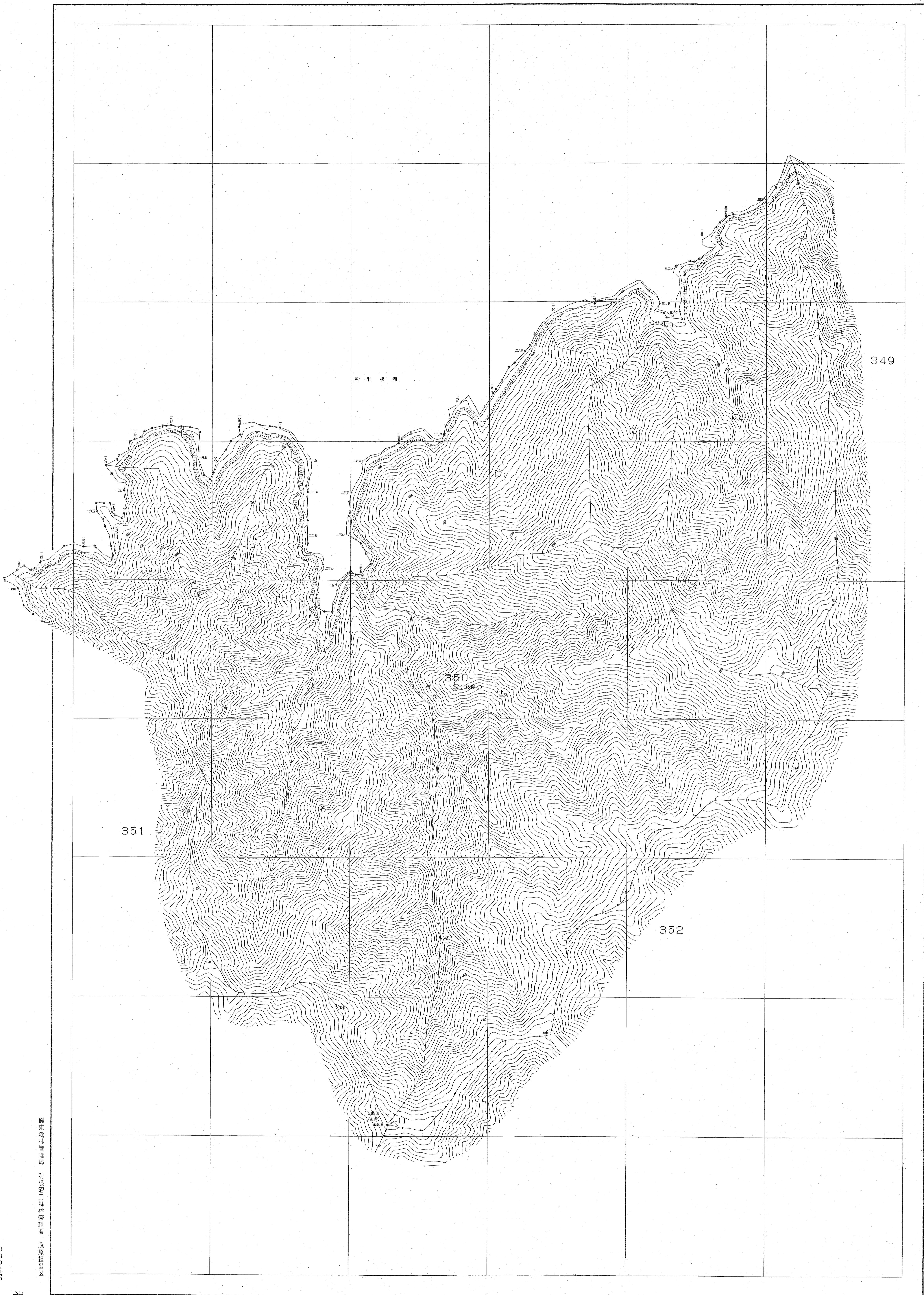
利根上流  
153  
349林班

利根上流森林計画区

# 森林計画図・基本図

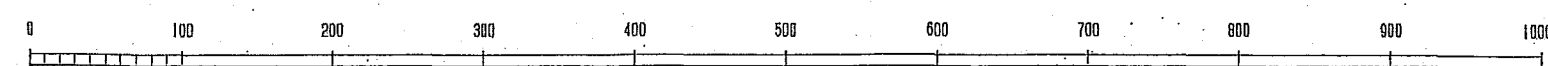
公共座標 第Ⅸ系

利根上流  
154  
350林班



令和二年度第六次樹立

1:5,000



世界測図所は( )番号  
図換ソフト名 TK726D  
図換パラメータ 図換 Ver.2.1.1

関東森林管理局 利根沼田森林管理署 藤原担当区

350林班

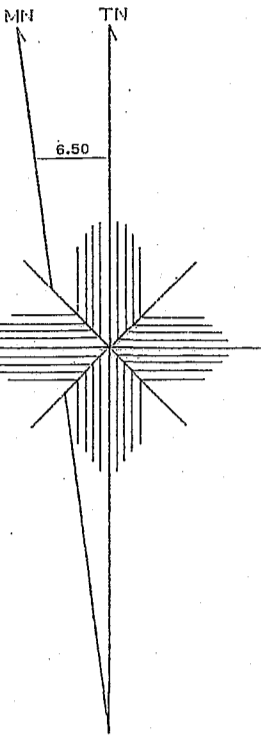
利根上流  
154

利根上流森林計画区

森林計画図・基本図

公共座標 第五系

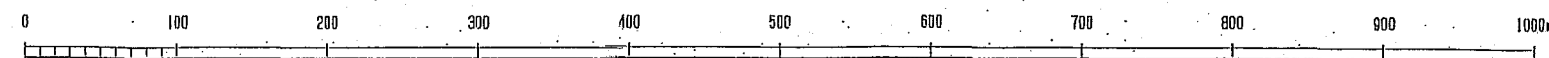
利根上流 155  
351林班



関東森林管理局 利根沼田森林管理署 藤原担当区

住所調出図は ( ) 書き  
図解ソフト名 T1226D  
変換ソフトウェア 関東.gis Ver.2.1.1

1:5,000

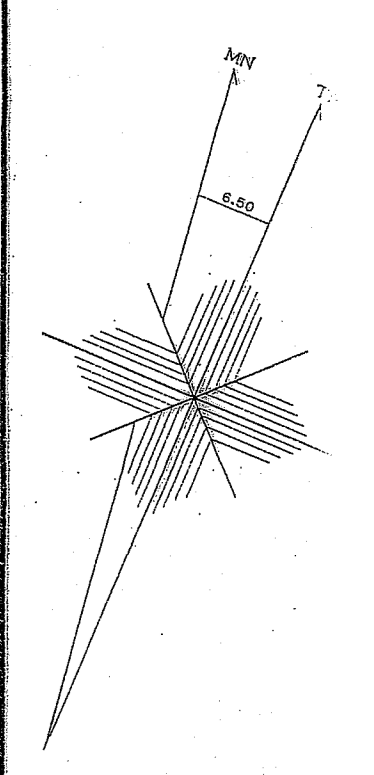
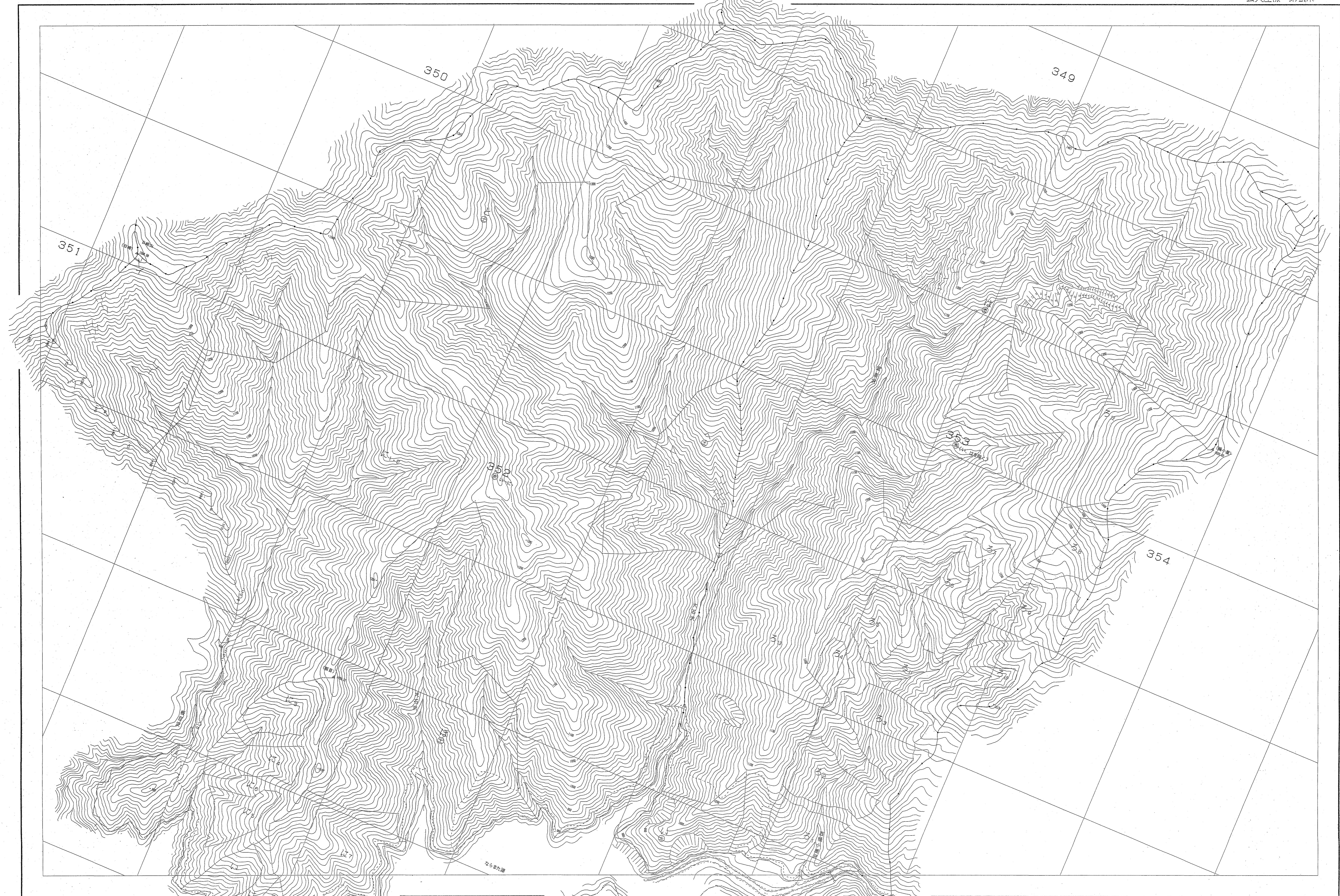


令和二年 第六次樹立

利根上流 155  
351林班

利根上流森林計画区

森林計画図・基本図



令和二年度第六次樹立

世界測地系は( )番  
 変換ソフト名 TXY2100  
 変換パラメータ 関東.pdf Ver.2.1.1

1:5,000  
 0 100 200 300 400 500 600 700 800 900 1000

関東森林管理局 利根沼田森林管理署 藤原担当区

利根上流森林計画区

森林計画図・基本図

公共座標 第五系

利根上流  
157  
354林班

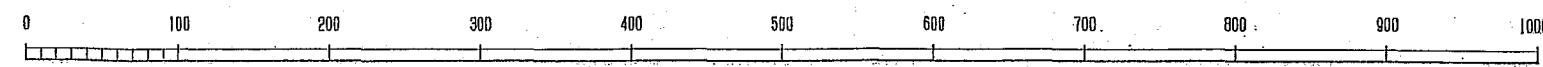


令和二年度第六次樹立

関東森林管理局 利根沼田森林管理署 藤原担当区

世界測地系は( )標準  
投影ソフト名: TTY2100  
変換パラメータ: 関東.pdf Ver. 2.1.1

1:5,000



354林班

利根上流  
157

347-VII  
(B)

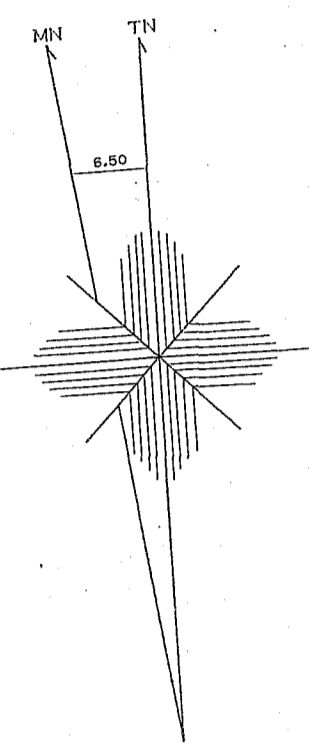
# 森林計画図・基本図

公共座標 第五系

利根上流  
158

355・356林班

利根上流森林計画図



令和二年度第六次樹立

348

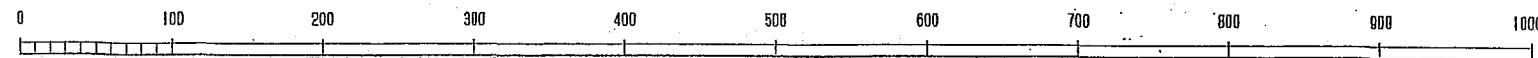
355

354

356

357

1:5,000



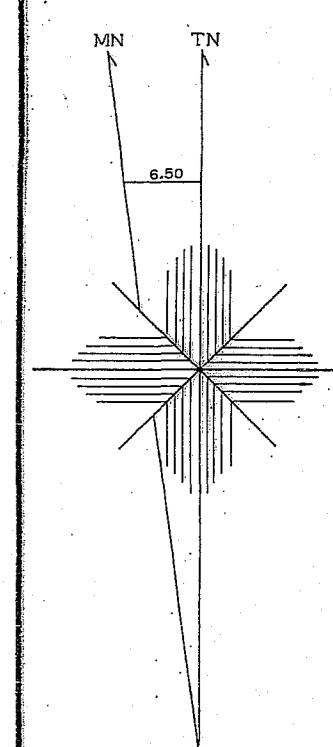
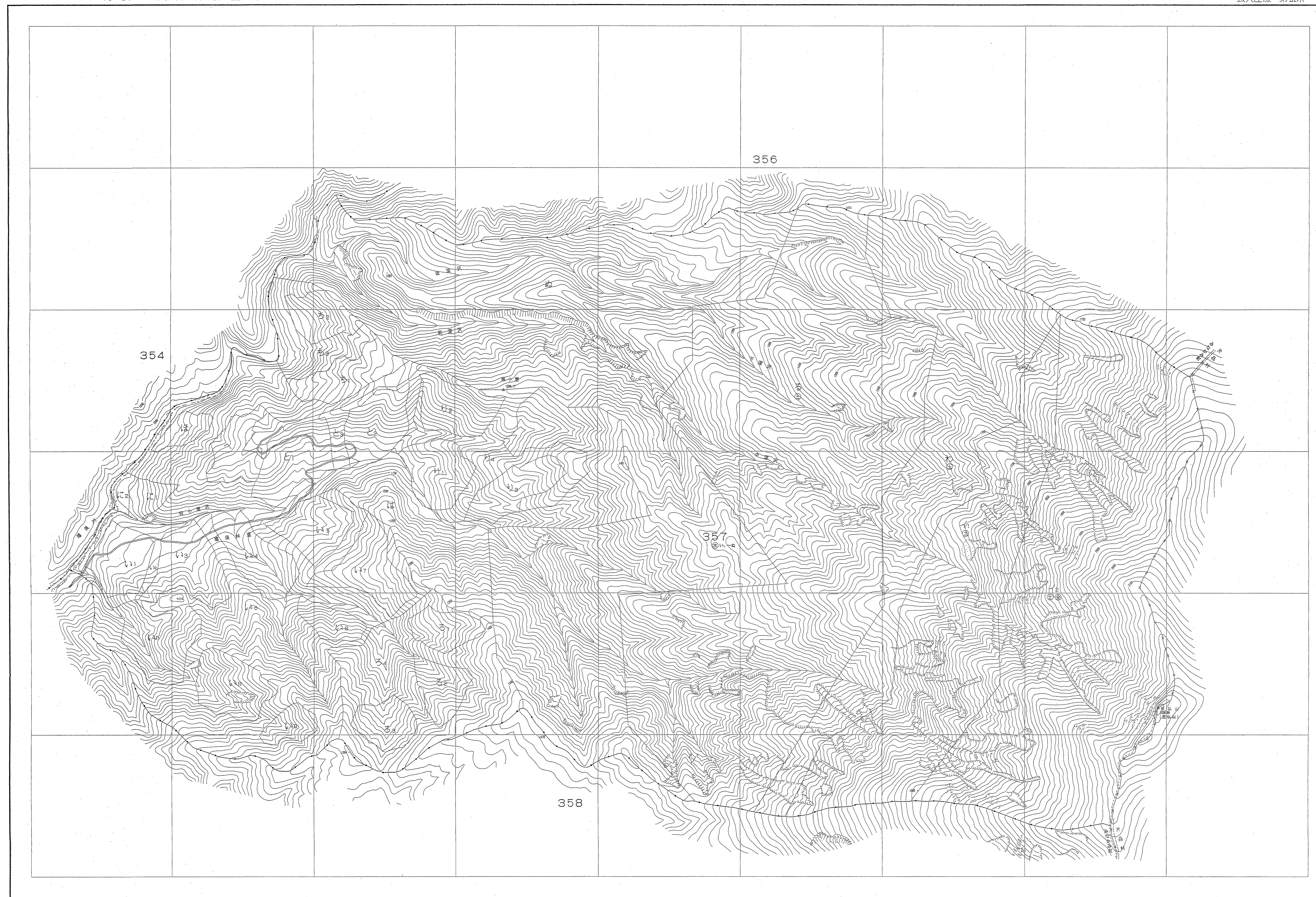
関東森林管理局 利根沼田森林管理署 藤原担当区

世界測地系は( )書き  
図像ソフト名 TX12/60  
図像パラメータ 図庫.par Ver.2.1.1

355・356林班

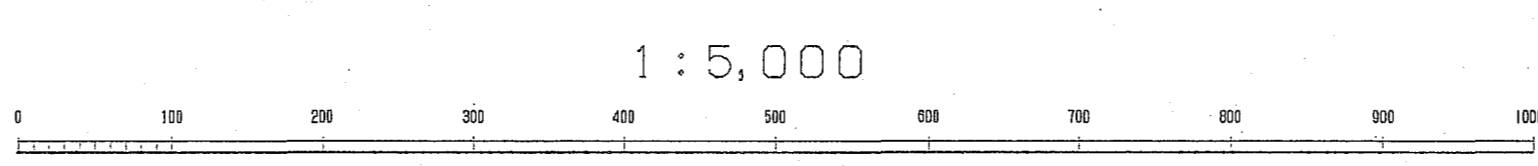
利根上流  
158



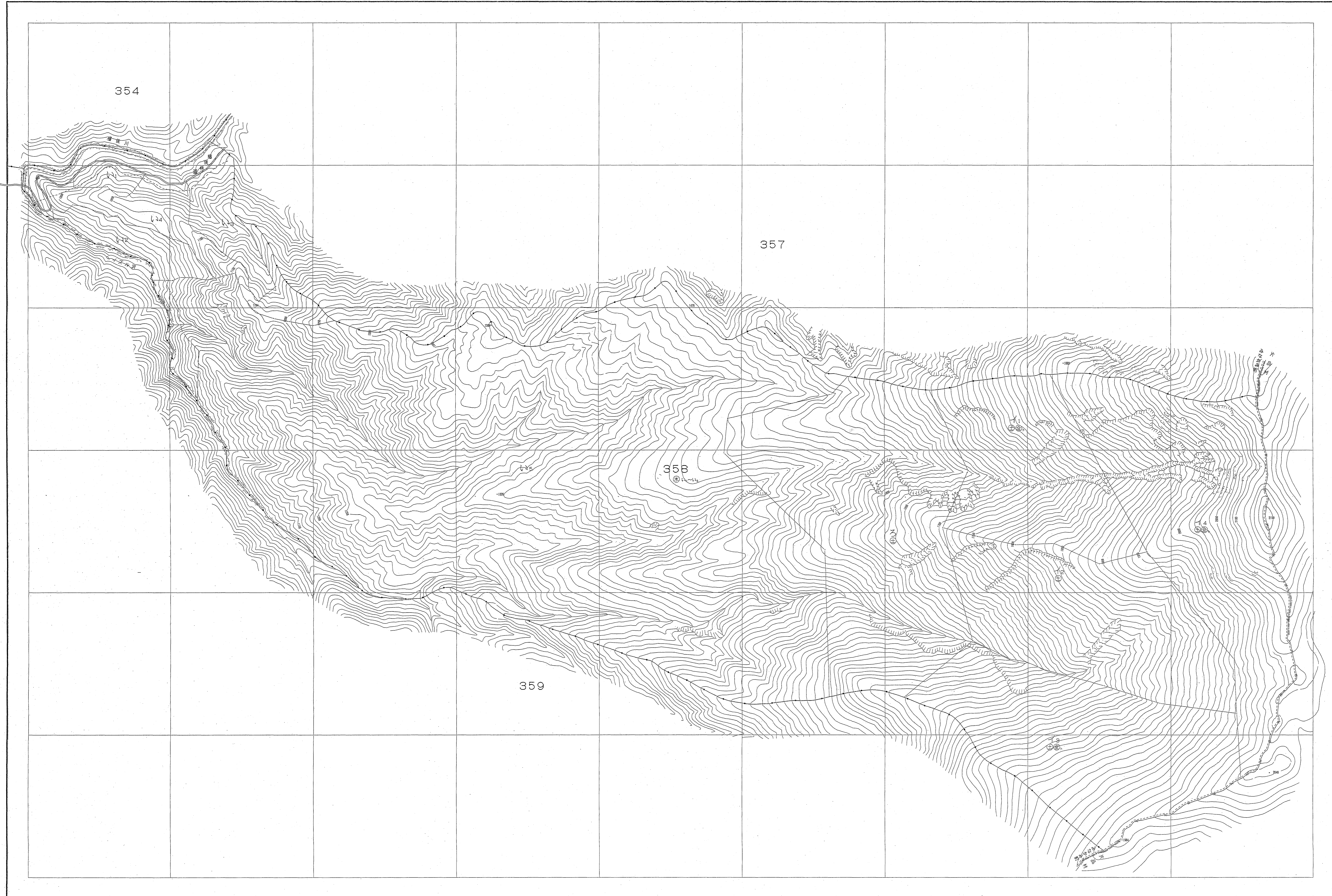


令和二年  
度第六次  
樹立

世界測地院作成のデータ  
実測ソフト名: TIT2100  
実測パラメータ: 関東, pst Ver. 2.1.1



関東森林管理局 利根沼田森林管理署 藤原担当区



令和二年  
第六次  
樹立

世界測地系は( )番  
変換ソフト名: T1220P  
変換パラメータ: 関東, 1st Ver. 2.1.1