

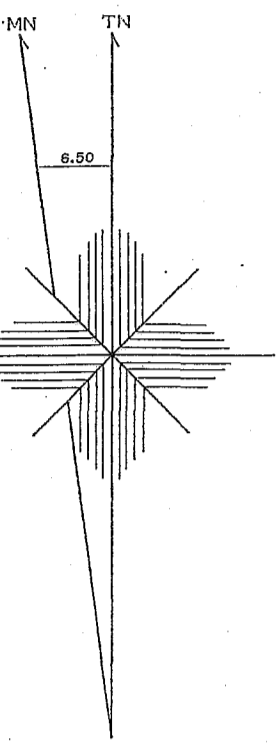
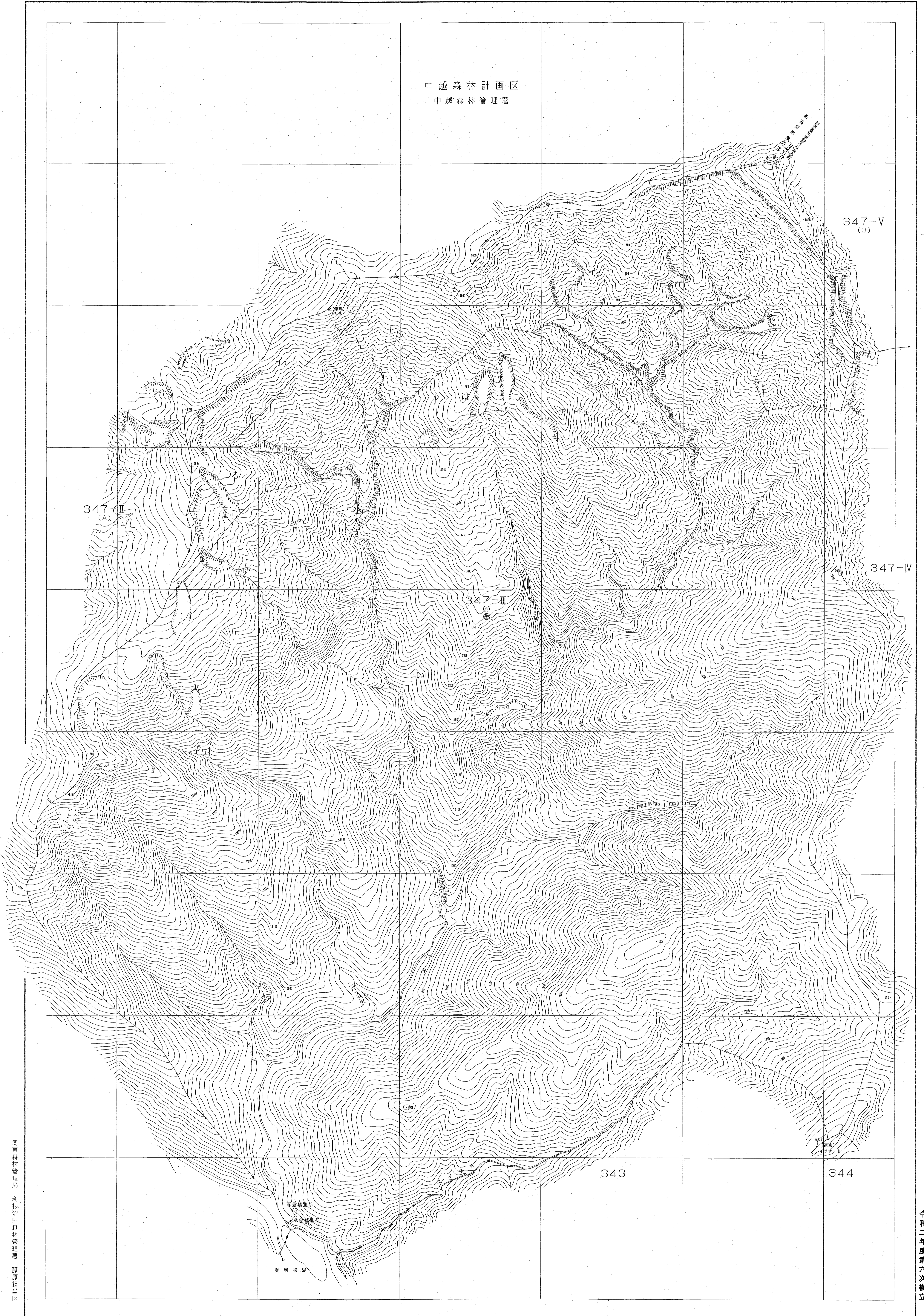
利根上流森林計画区

# 森林計画図・基本図

公共座標 第Ⅱ系

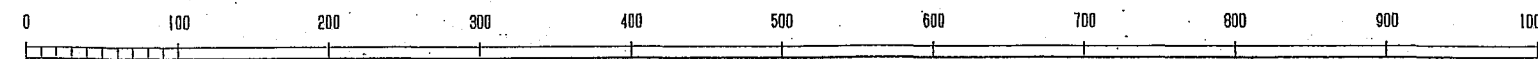
利根上流  
141

347-II林班



令和二年度第六次樹立

1:5,000



世界測地系は( ) 国等  
変換ソフト名: TR2JIS  
変換ソフト: 国等 Ver. 2.1.1

347-II林班

利根上流  
141

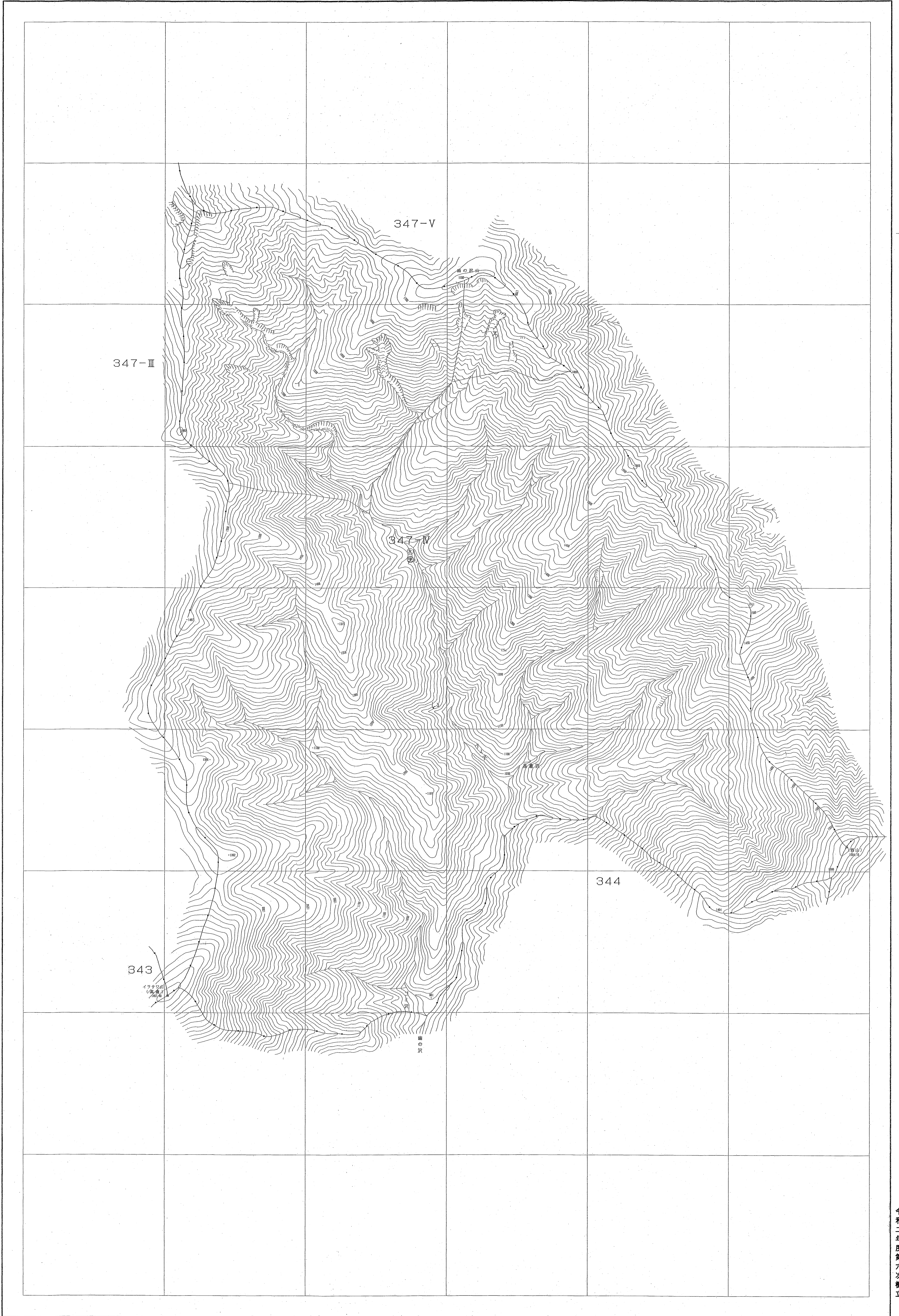
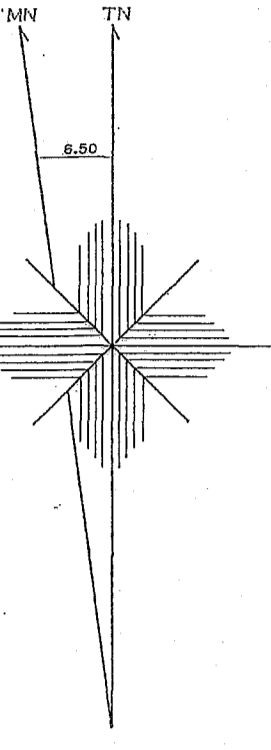
利根上流森林計画区

森林計画図・基本図

公共座標 第Ⅱ系

利根上流 142

347-IV林班

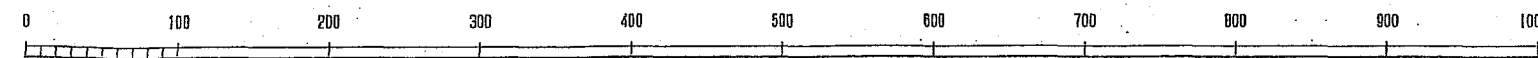


関東森林管理局 利根上流森林管理署 藤原担当区

令和二年度第六次補立

世界測図局は( )製  
収録ソフト名 TKY2100  
収録パラメータ 図紙, par Ver. 2.1.1

1:5,000



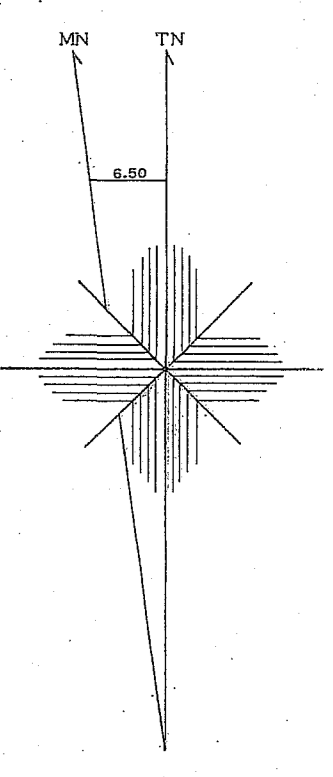
347-IV林班

利根上流 142

利根上流森林計画区

森林計画図・基本図

公共座標 第Ⅱ系



令和二年度第六次樹立

世界測地系は( )番号  
投影ソフト名 T17240  
変換パラメータ 関東, pr: Ver. 2.1.1

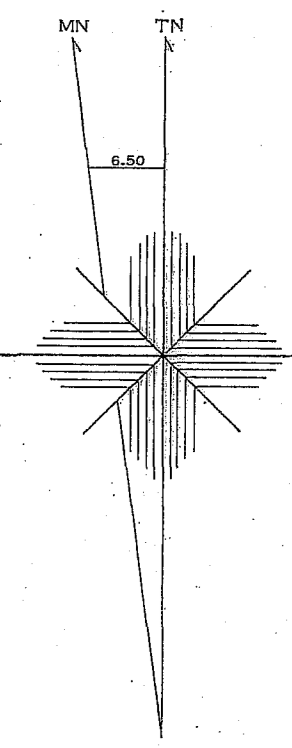
1:5,000

関東森林管理局 利根沼田森林管理署 藤原担当区

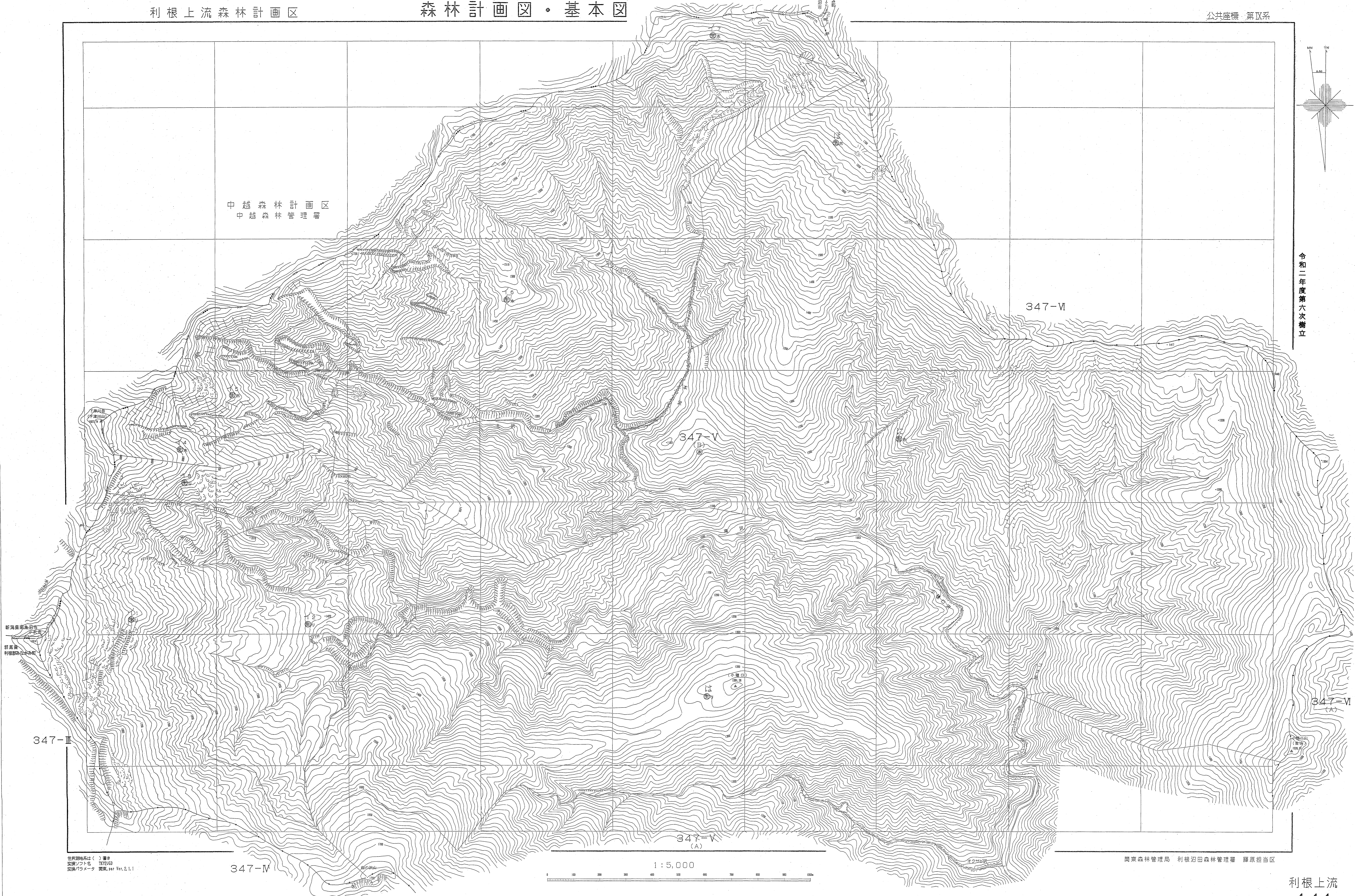
利根上流森林計画区

森林計画図・基本図

公共座標 第五系



令和二年度第六次樹立



世界測地系は ( ) 番号  
実測ソフト名 ITT212  
改訂バージョン 調査用 Ver.2.1.1

347-IV

1:5,000  
0 10 20 30 40 50 60 70 80 90 100

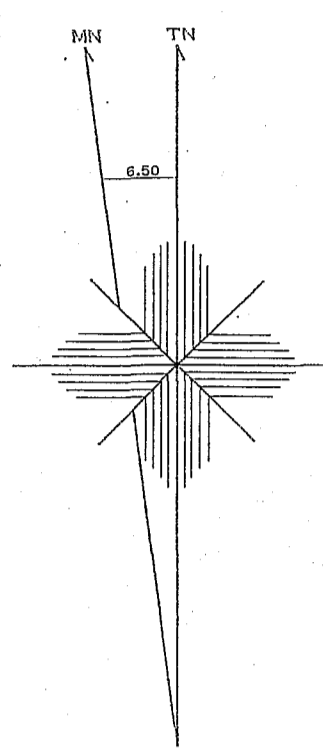
関東森林管理局 利根沼田森林管理署 藤原担当区

利根上流森林計画区

# 森林計画図・基本図

公共座標 第四系

利根上流  
347-V林班  
(A)  
145



347-V (B)

347-VI (B)

347-VI (E)

347-VI (A)

347-V (A)

347-VII (A)

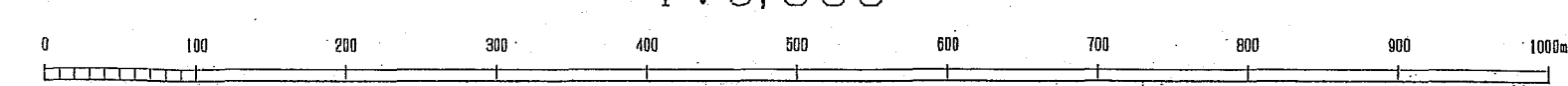
奥利根湖

関東森林管理局 利根沼田森林管理署 藤原担当区

利根上流  
347-V林班  
(A)  
145

世界測地系は ( ) 番  
図集ソフト名 TR12160  
図集パラメータ 図集 ver.2.1.1

1:5,000

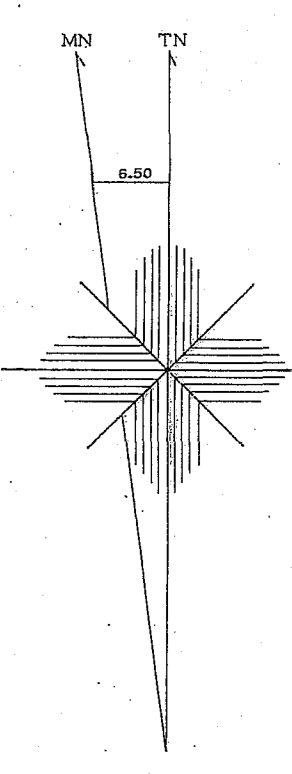


令和二年度第六次樹立

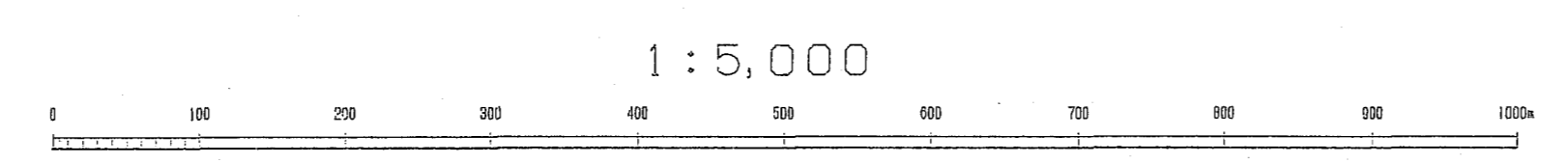
利根上流森林計画区

森林計画図・基本図

公共座標 第五系



世界測地系 ( ) 番号  
図集ソフト名 TIT2108  
図集バージョン 関東 第 2.1.1



関東森林管理局 利根沼田森林管理署 原野担当区

令和二年度第六次樹立

利根上流森林計画区

# 森林計画図・基本図

公共座標 第五系

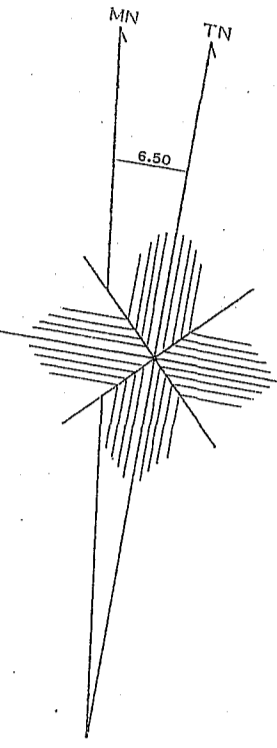
利根上流  
147  
347-V林班  
(C)



関東森林管理局 利根沼田森林管理署 藤原担当区

中越森林計画区  
中越森林管理署

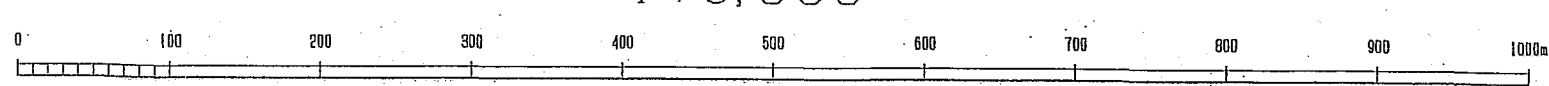
中越森林計画区  
中越森林管理署



令和二年度第六次樹立

世界測地系 ( ) 測#  
測線コード名 Y1240  
製図ソフト名 図麻, ver. 2.1.1

1:5,000



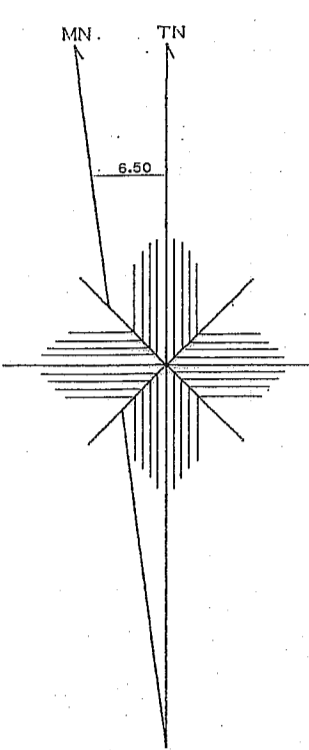
利根上流  
147  
347-V林班  
(C)

利根上流森林計画区

# 森林計画図・基本図

公共座標 第Ⅸ系

利根上流  
148  
347-VI林班  
(D)



関東森林管理局 利根沼田森林管理署 藤原担当区

世界測地系は( )番  
変換ソフト名: TKY2100  
変換パラメータ: 国庫, par Ver. 2.1.1

1:5,000  
0 100 200 300 400 500 600 700 800 900 1000

令和二年度第六次樹立

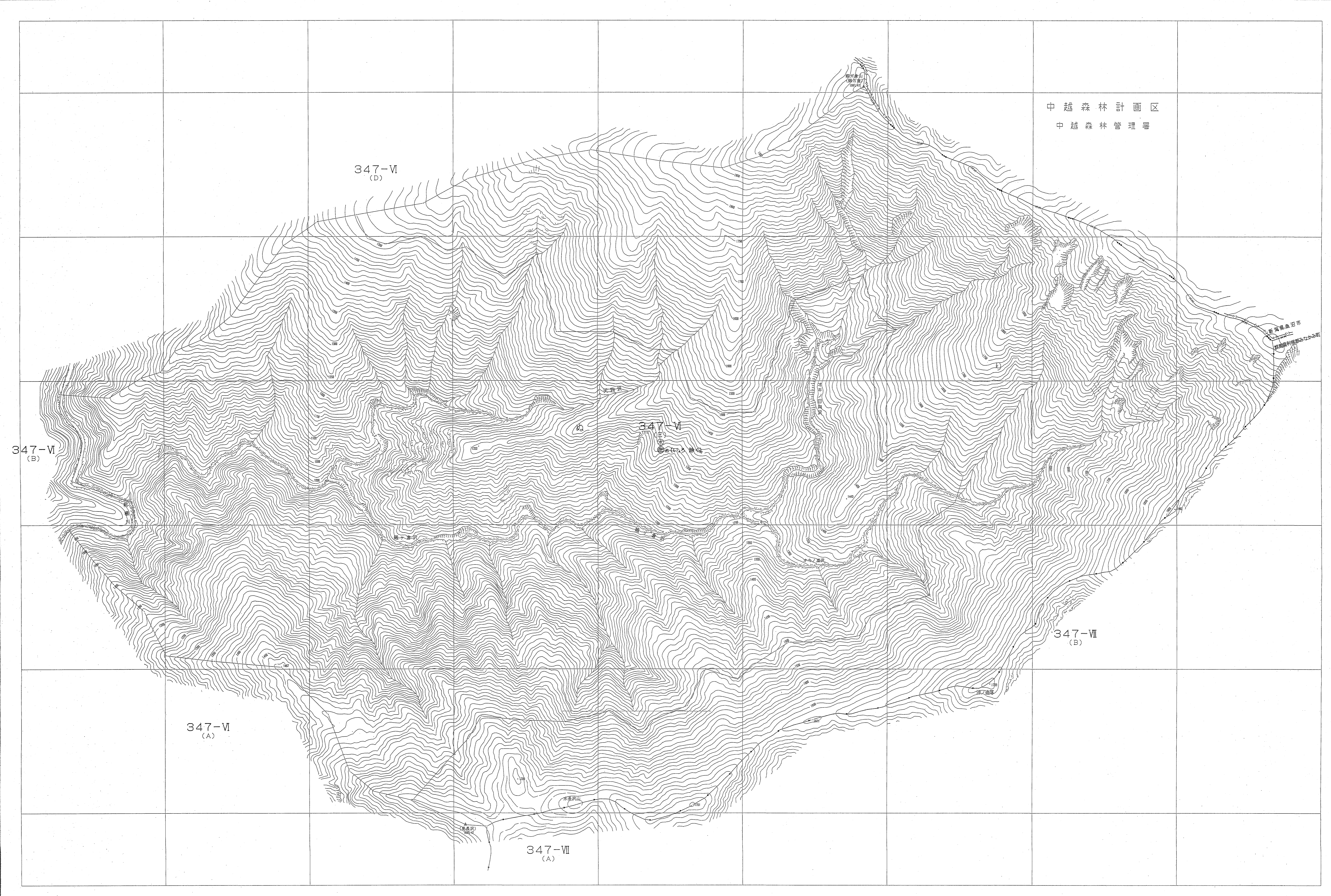
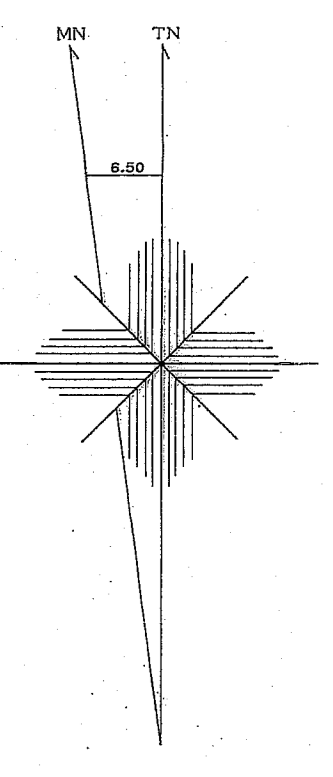
利根上流  
148  
347-VI林班  
(D)



利根上流森林計画区

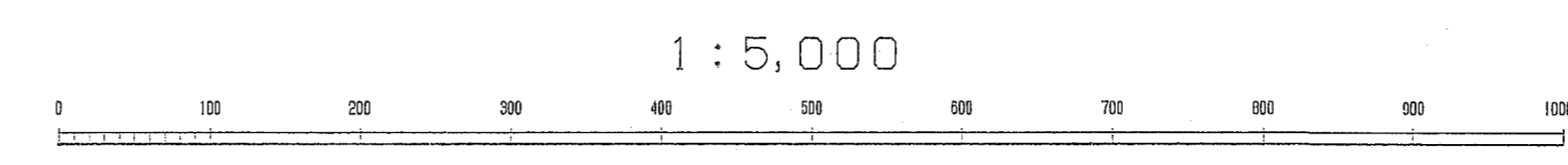
森林計画図・基本図

公共座標 第五系



令和二年  
度第六次  
樹立

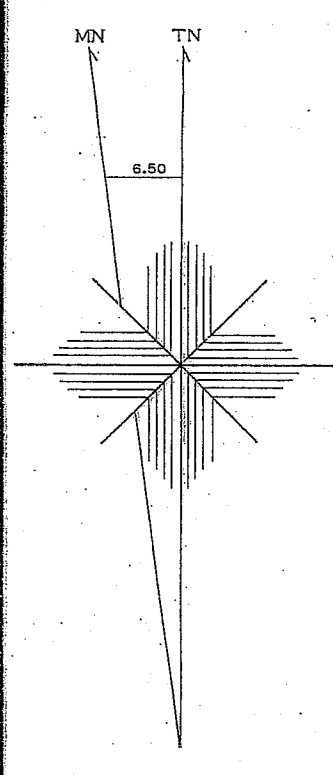
世界測地系は( )番  
変換ソフト名 TKT210D  
変換パラメータ 簡易, pr1 Ver. 2.1.1



利根上流森林計画区

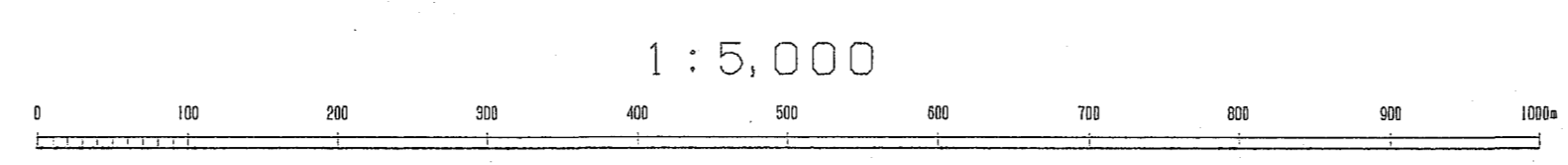
森林計画図・基本図

公共座標 第五系



令和二年度第六次樹立

世界測地系は( )番号  
図例の付録を参照  
図例/ラスタ 図例, ver. 2.1.1



関東森林管理局 利根沼田森林管理署 藤原担当区