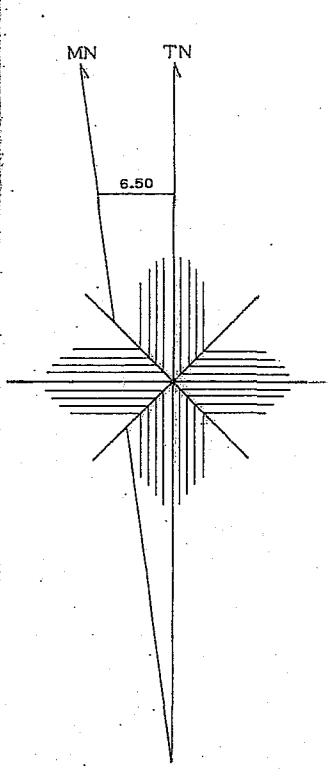


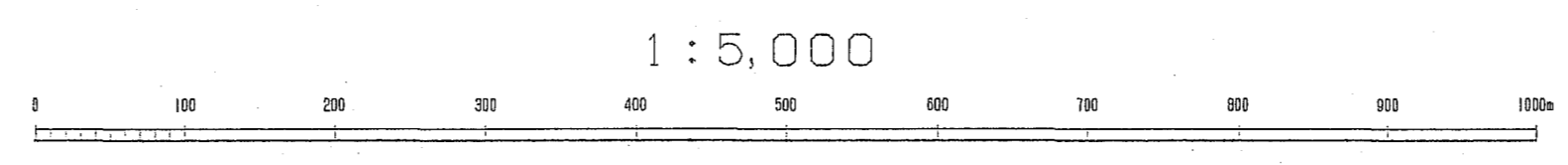
利根上流森林計画区

森林計画図・基本図



令和二年度第六次樹立

世界測地系は()番
変換ソフト名 TEX2JGD
変換パラメータ 関東, pat Ver. 2.1.1



関東森林管理局 利根沼田森林管理署 藤原担当区

利根上流森林計画区

森林計画図・基本図

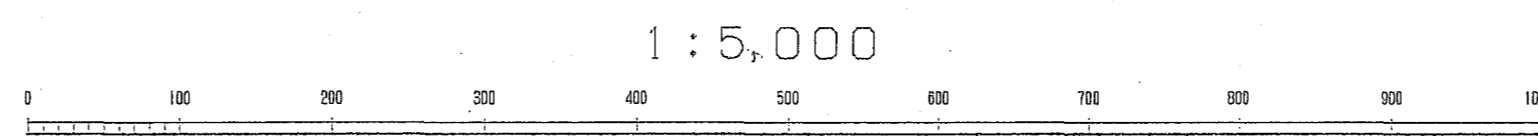
公共座標 第五系



中越森林計画区
中部森林管理署

令和二年度第六次樹立

世界測地系は()番
図例ソフト名 TT2100
図例パラメータ 開発 Ver. 2.1.1



関東森林管理局 利根沼田森林管理署 藤原担当区

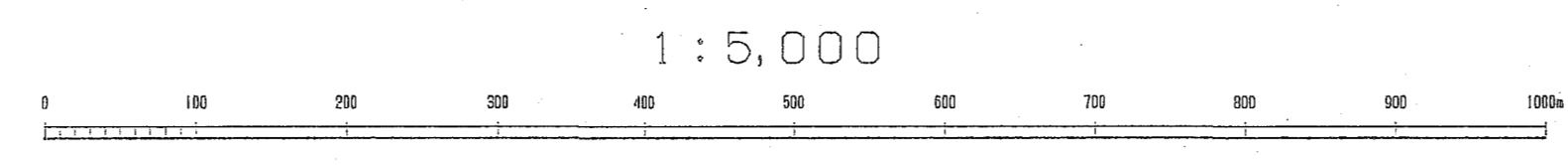
利根上流森林計画区

森林計画図・基本図



令和二年度第六次樹立

世界測地局は()番号
変換ソフト名 TKY24GD
変換パラメータ 関東_jpf Ver.2.1.1

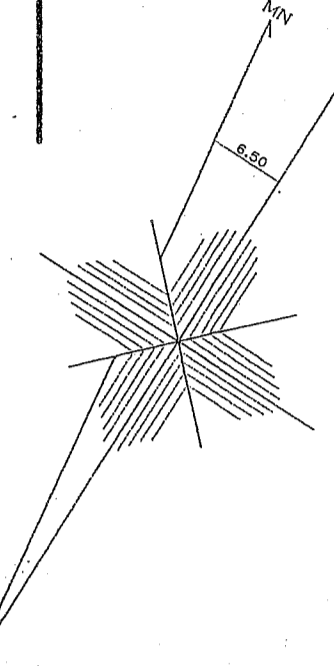


利根上流森林計画区 森林計画図・基本図

公共座標 第五系

利根上流
134

341・342林班

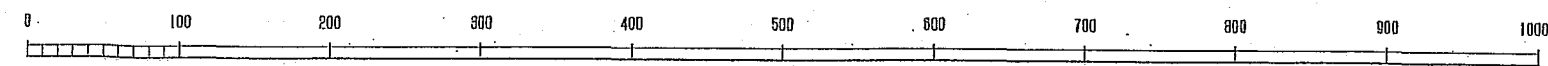


令和二年
第六次
樹立

関東森林管理局 利根沼田森林管理署 藤原担当区

世界測地系 () 測点
変換ソフト名 TKY21GD
変換パラメータ 関根.pdf Ver.2.1.1

1:5,000

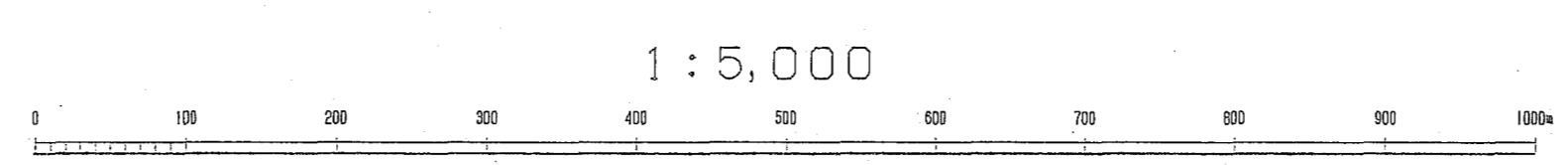
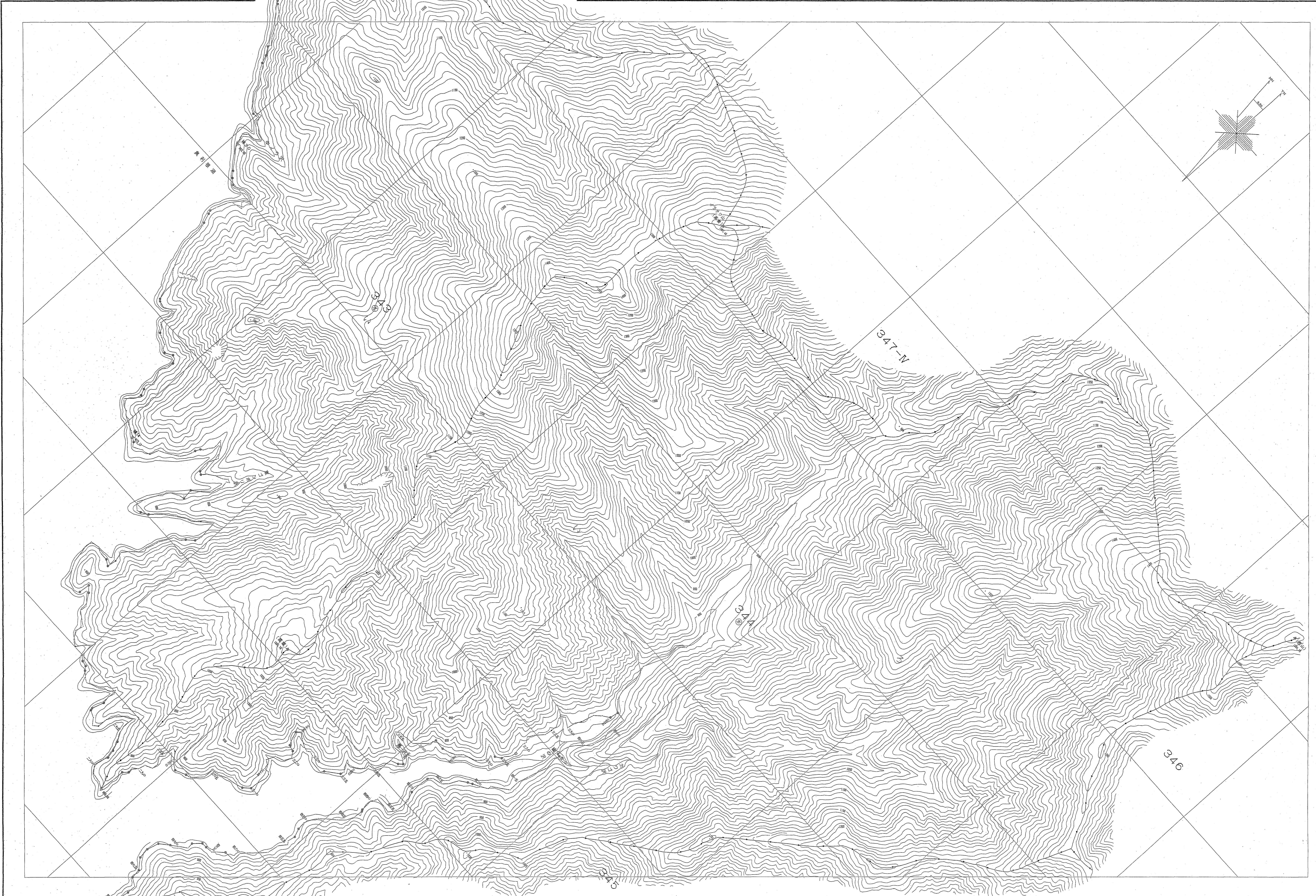


341・342林班

利根上流
134

森林計画図・基本図

利根上流森林計画区



令和二年度第六次樹立

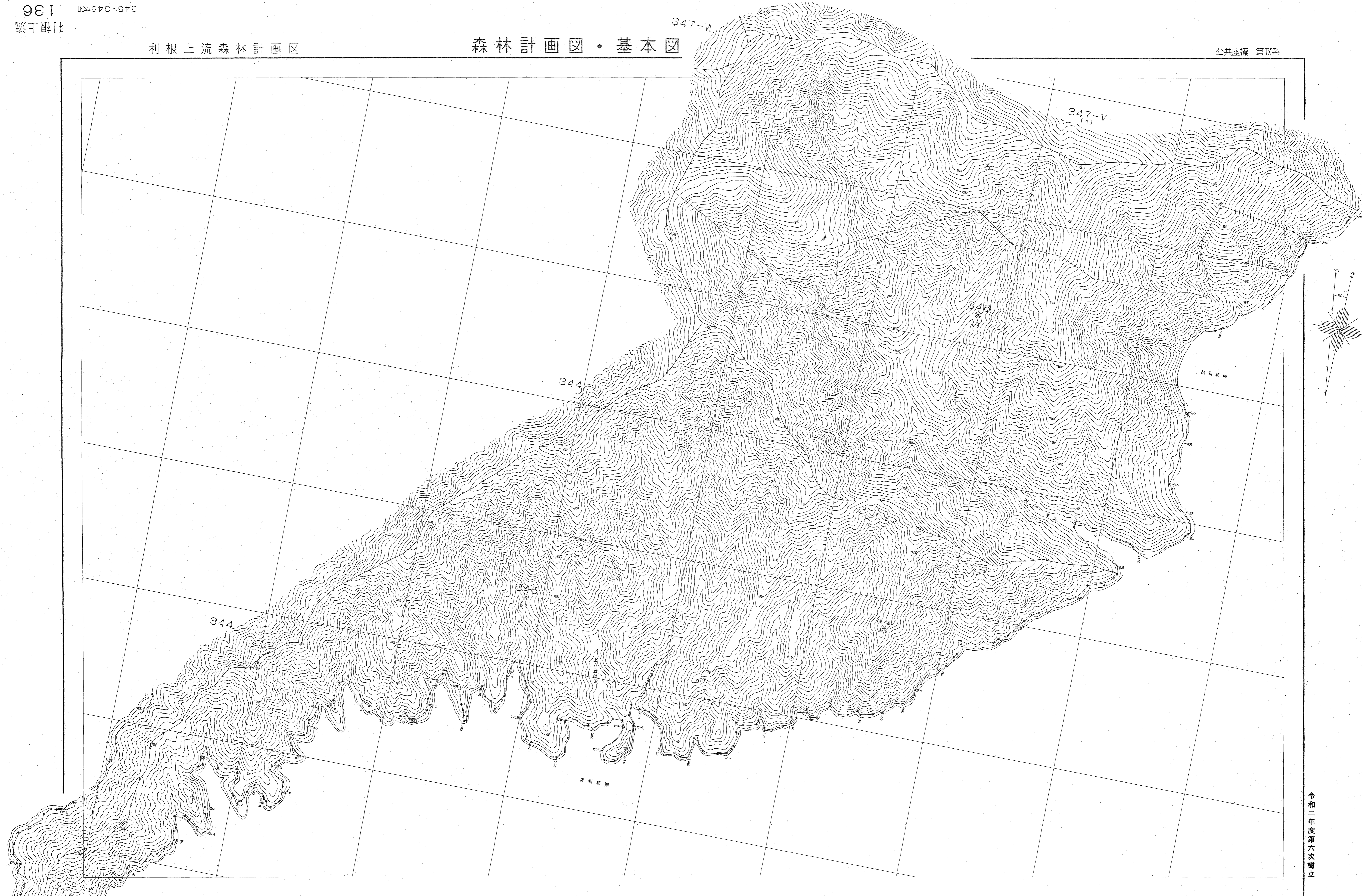
関東森林管理局 利根沼田森林管理署 藤原担当区

世界測地系は()番
変換ソフト名 TT2100
変換パラメータ 関東,pt Ver.2.1.1

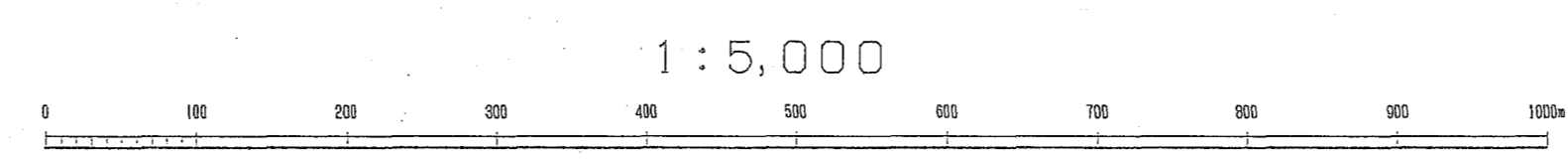
利根上流森林計画区

森林計画図・基本図

公共座標 第三系



世界測地系は()番号
図換ソフト名 YET200
交換パラメータ 関東.par Ver.2.1.1



関東森林管理局 利根沼田森林管理署 藤原担当区

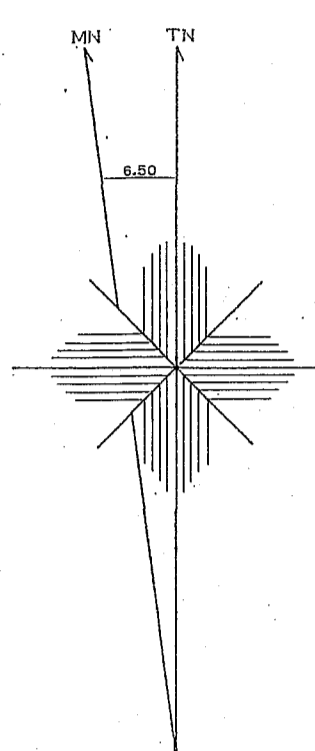
令和二年
度第六次
樹立

利根上流森林計画区

森林計画図・基本図

公共座標 第五系

利根上流 137
347-I林班 (A)

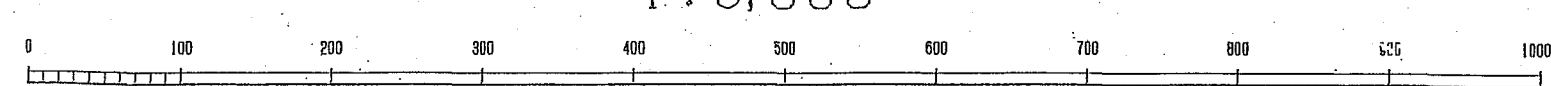


令和二年度第六次樹立

関東森林管理局 利根沼田森林管理署 藤原担当区

世界測地系は()番
図集ソフト名 TX240
図集バージョン 図集 Ver.2.1.1

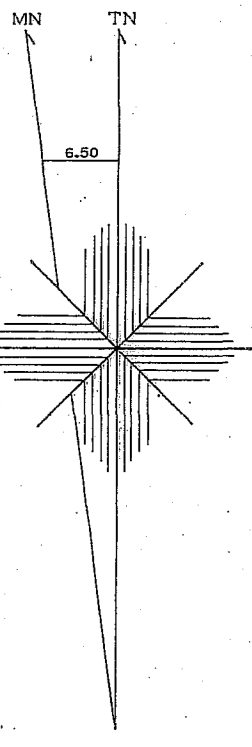
1:5,000



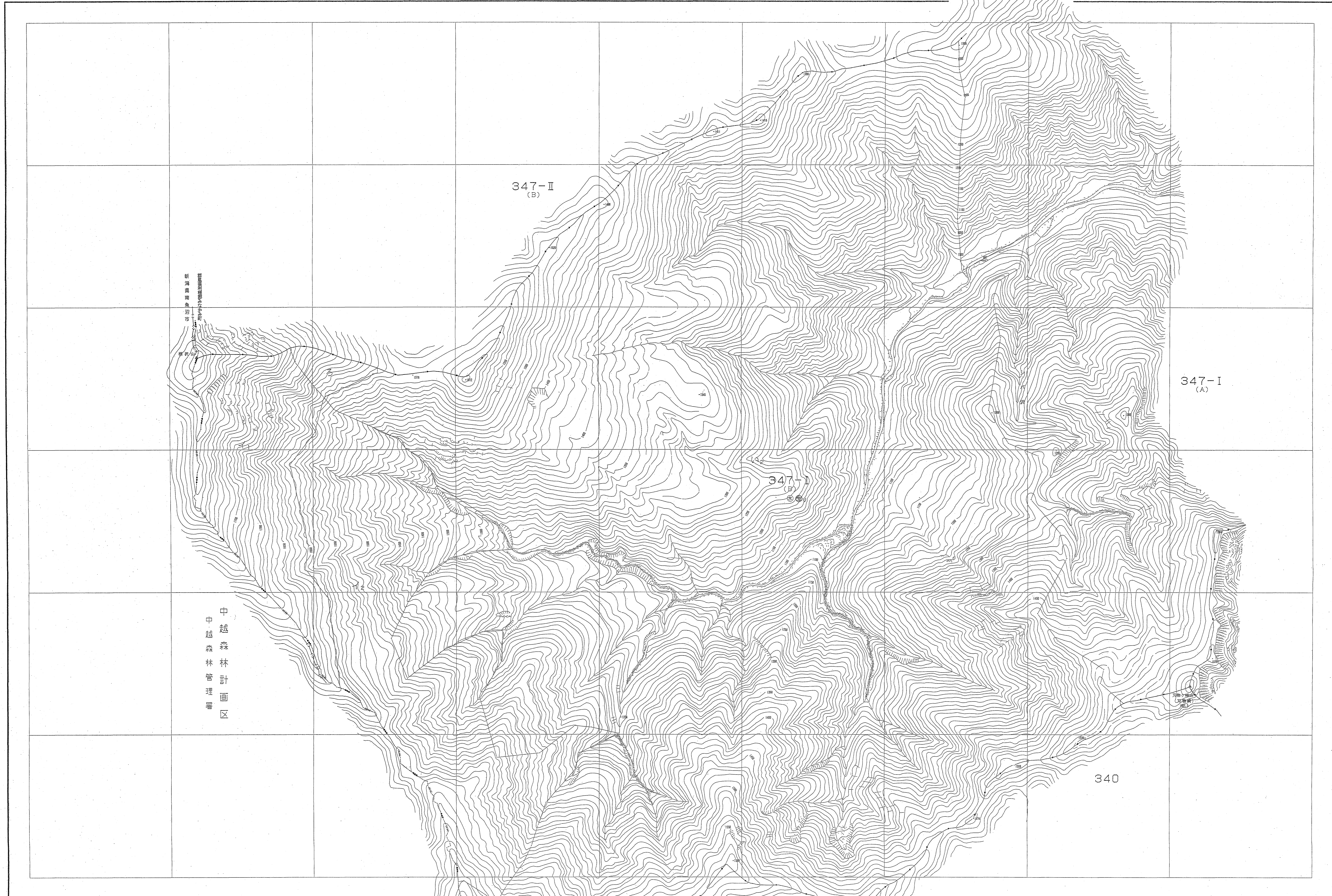
利根上流 137
347-I林班 (A)

森林計画図・基本図

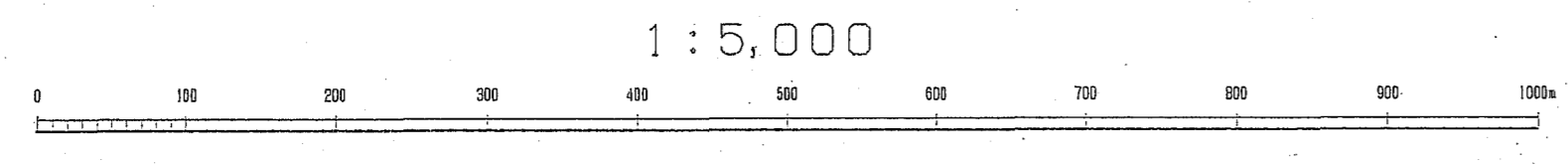
利根上流森林計画区



令和二年
度第六次
樹立



339

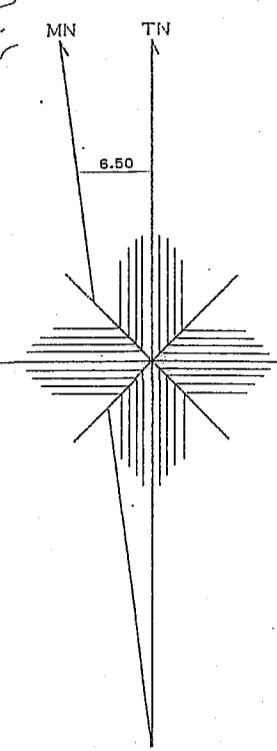
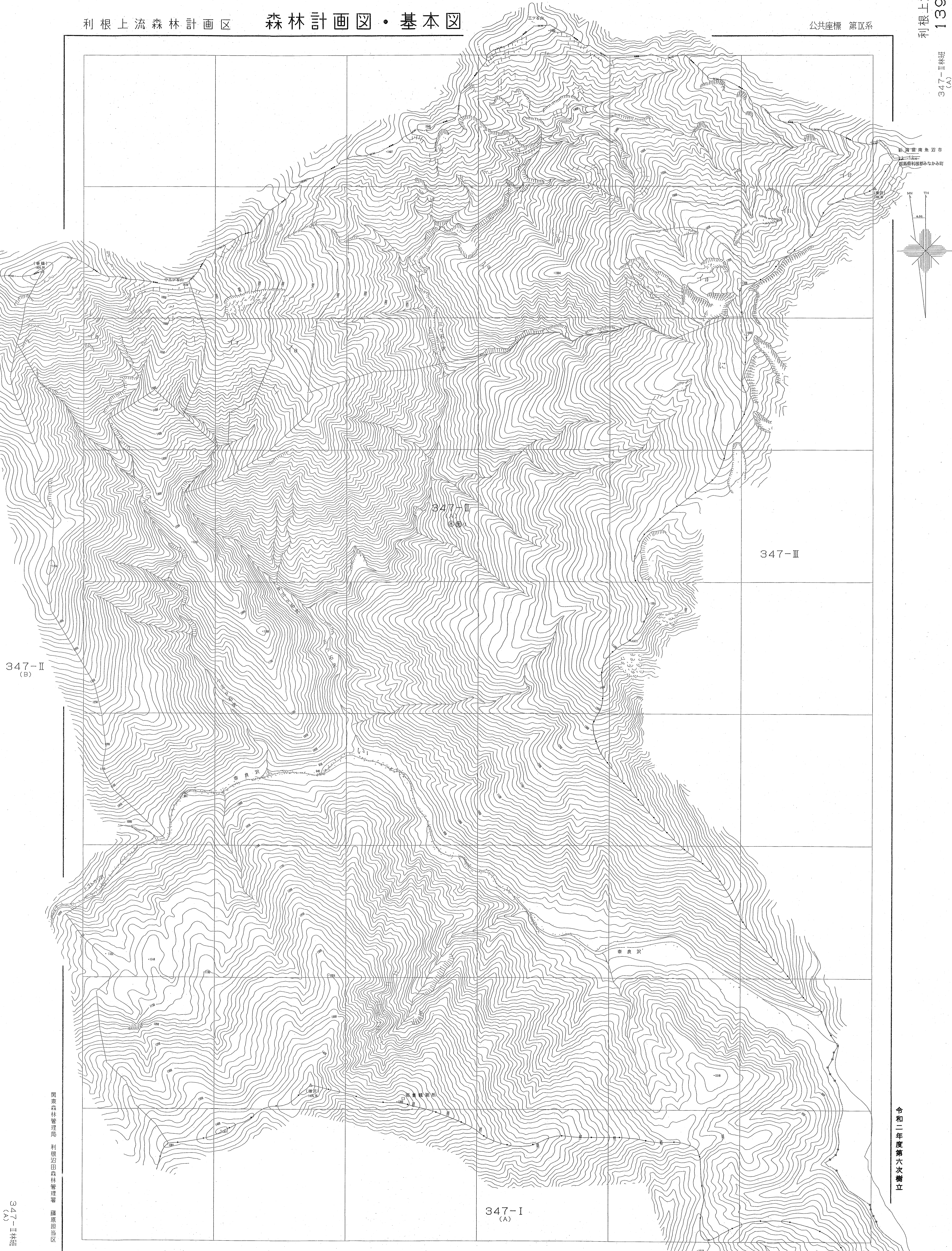


世界測地系は()番
変換ソフト名 TK2100
変換パラメータ 換算 Ver. 2.1.1

利根上流森林計画区 森林計画図・基本図

公共座標 第Ⅸ系

利根上流 139
347-II林班 (A)



令和二年度第六次樹立

347-II (B)

347-II (B)

347-III

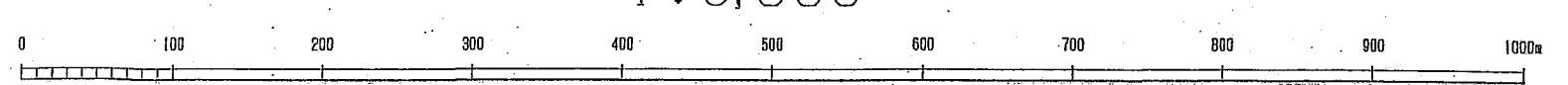
347-I (A)

関東森林管理局 利根沼田森林管理署 藤原担当区

利根上流 139
347-II林班 (A)

世界測地系は () 国
図面ソフト名 TTY240
図面フォーマット 図庫 ver. 3rd, 2.1.1

1:5,000



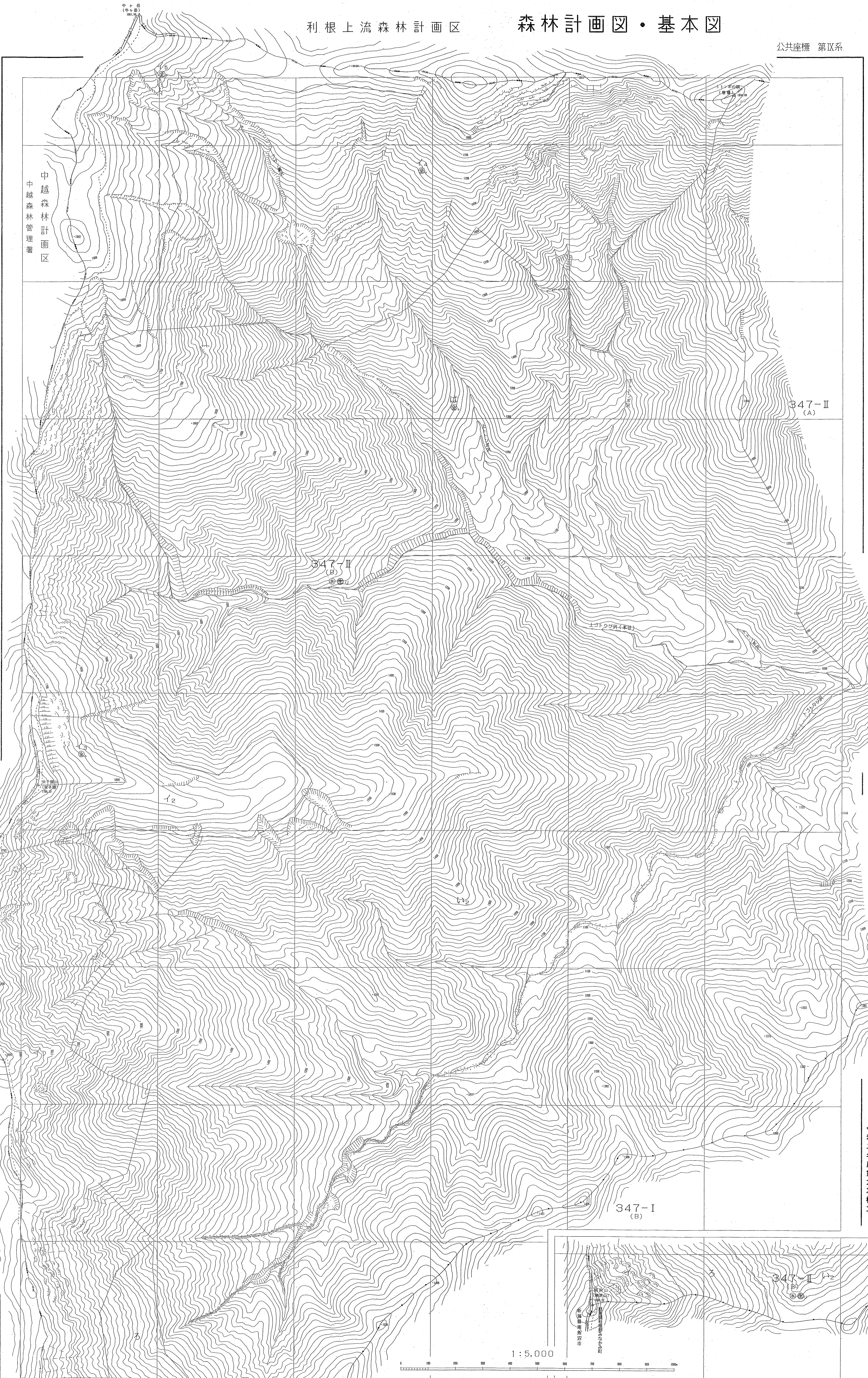
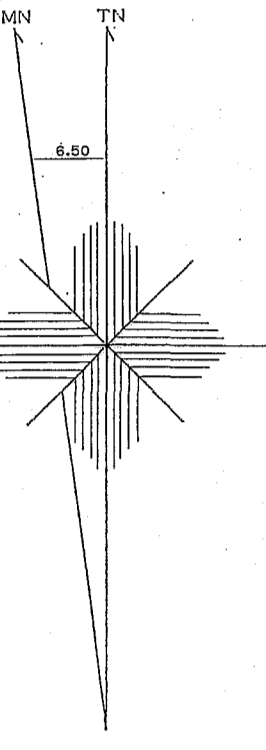
利根上流森林計画区

森林計画図・基本図

公共座標 第Ⅸ系

利根上流
140

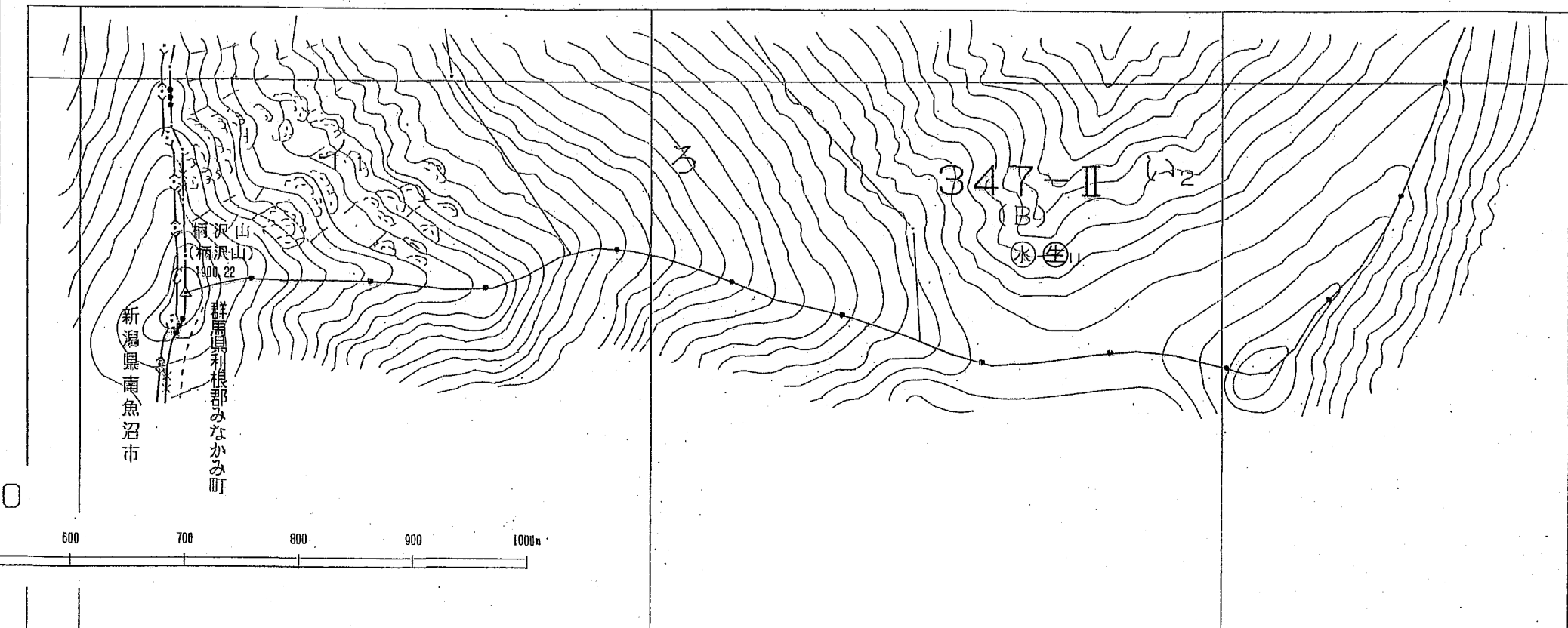
347-II林班
(B)



中越森林計画区
中越森林管理署

関東森林管理局 利根沼田森林管理署 藤原担当区

令和二年度第六次樹立



1:5,000