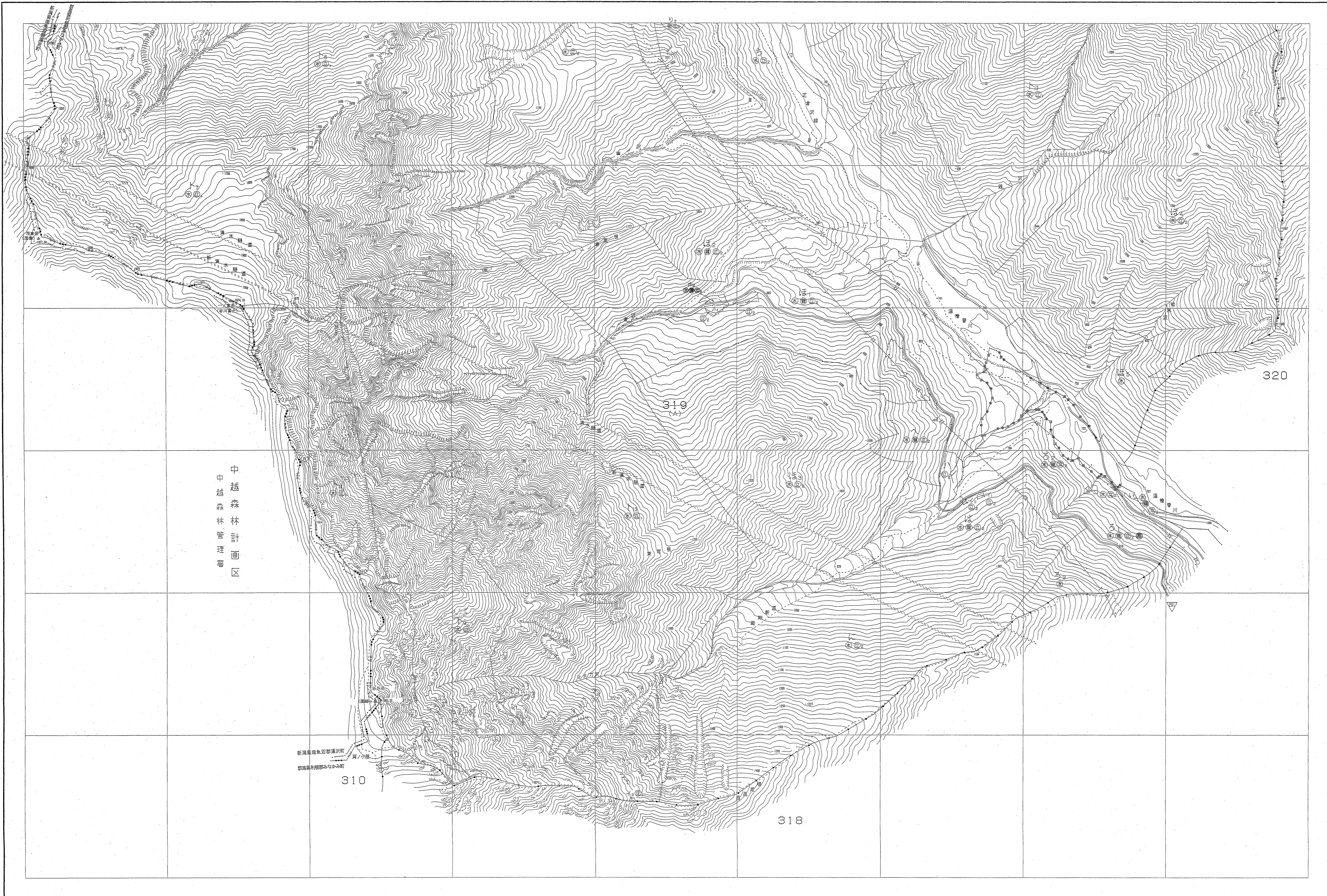
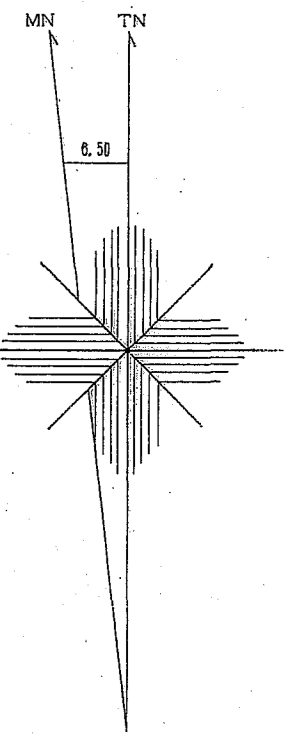


# 森林計画図・基本図

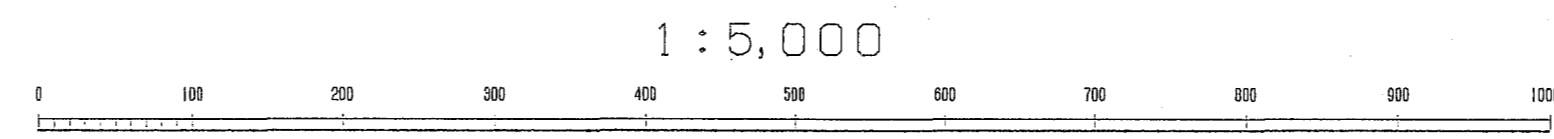
## 利根上流森林計画区



令和二年度第六次樹立

利根上流  
121

319林班  
(A)



関東森林管理局 利根沼田森林管理署 水上担当区

世界測地系は( )番  
投影ソフト名 TX12.00  
実施ソフトウェア 関東, P01 Ver. 2.1.1

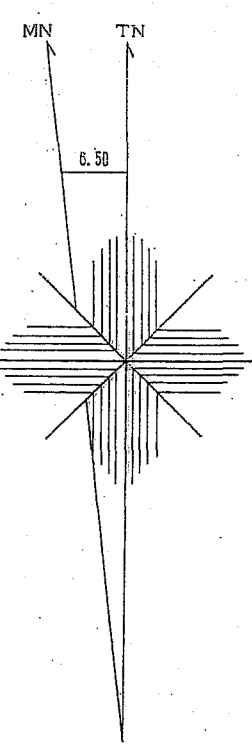
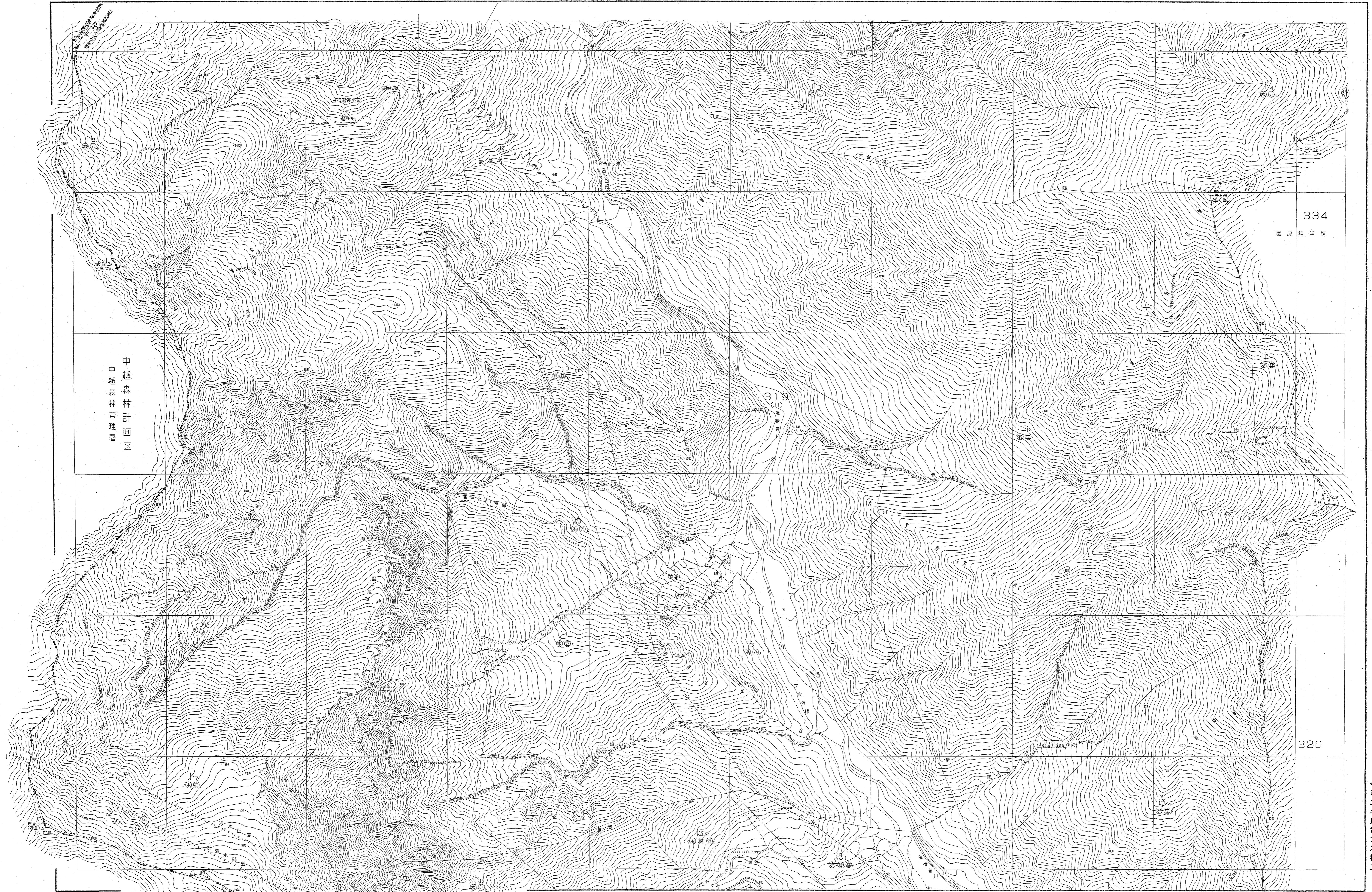
利根上流  
121  
(A) 319林班

利根沼田森林管理署 水上担当区 利根上流 121  
(A) 319林班

利根上流森林計画区

森林計画図・基本図

公共座標 第五系



令和二年  
第六次  
樹立

世界測地系は( )番  
 変換ソフト名 TKY2/40  
 変換パラメータ 関東, pr: Ver.2.1.1

新潟県南魚沼郡湯沢町 群馬県利根郡みなみ町

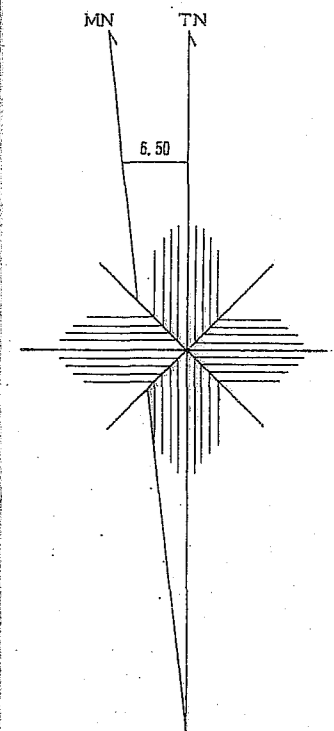
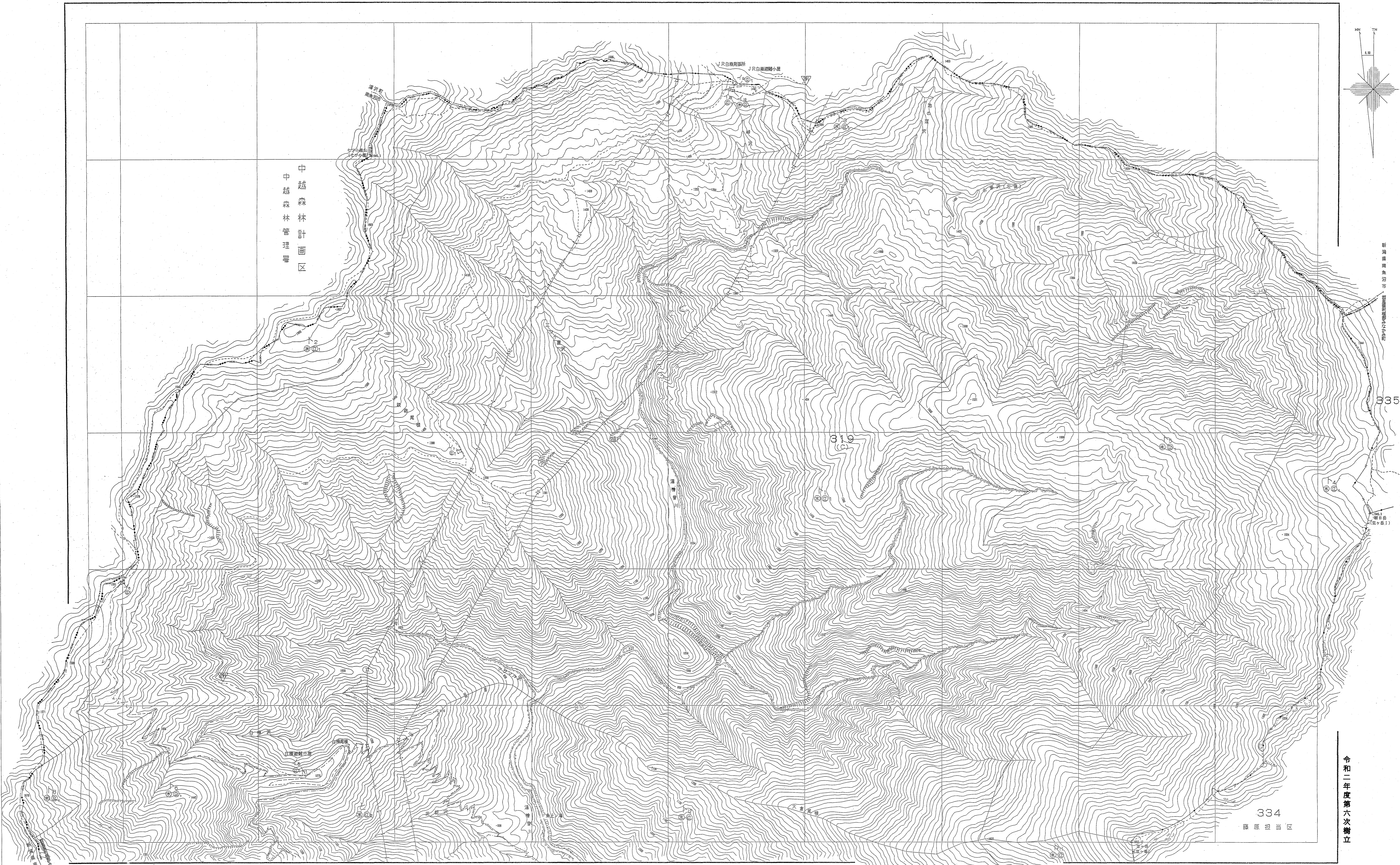
1:5,000

関東森林管理局 利根沼田森林管理署 水上担当区

利根上流森林計画区

森林計画図・基本図

公共座標 第五系



新潟県南魚沼市  
 利根沼田森林管理署 水上担当区

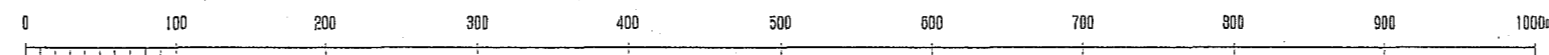
令和二年  
 第六次  
 樹立

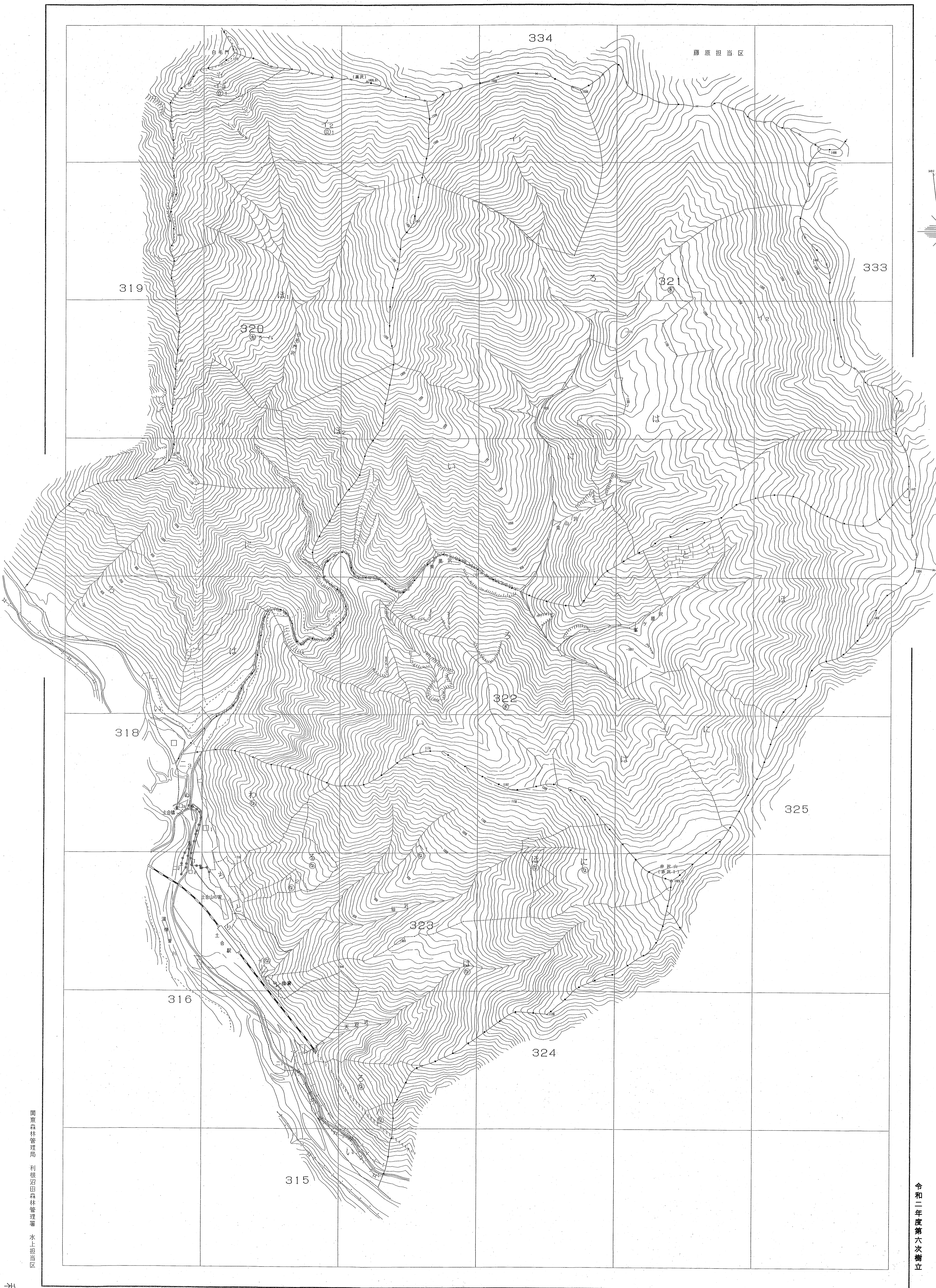
334  
 藤原担当区

関東森林管理局 利根沼田森林管理署 水上担当区

世界測地系は ( ) 番  
 変換ソフト名 TET2FD  
 変換パラメータ 関東 241 W1.2.1.1

1:5,000



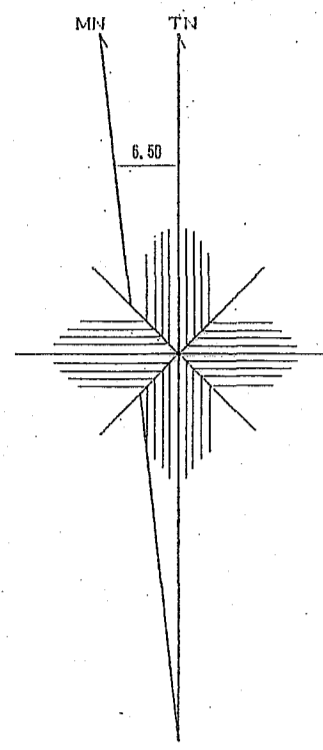


利根上流森林計画区

# 森林計画図・基本図

公共座標 第四系

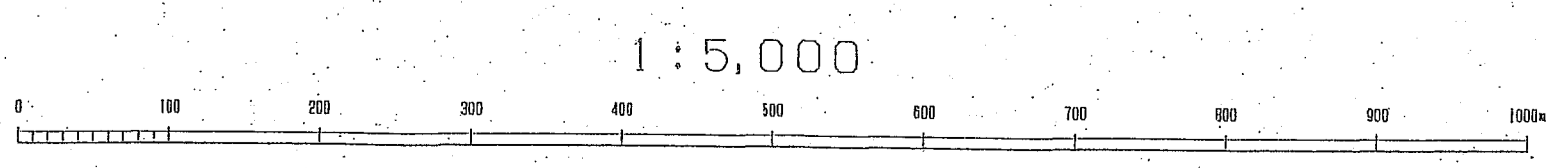
利根上流  
125  
324~326林班



令和二年度第六次樹立

関東森林管理局 利根沼田森林管理署 水上担当区 森林計画図

世界測地系 ( ) 国  
図換ソフト名 TKY216D  
図換パラメータ 図換.par Ver.2.1.1



利根上流  
125  
324~326林班

# 森林計画図・基本図

公共座標 第Ⅱ系

利根上流  
126

利根上流森林計画区

327~332林班



藤原担当区

333

325

329

330

331

326

328

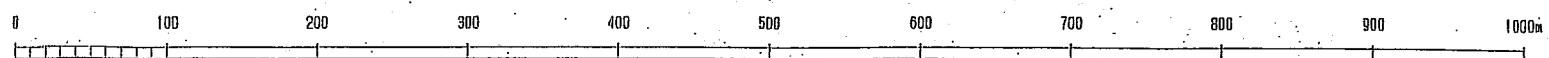
332

関東森林管理局 利根沼田森林管理署 水上担当区

令和二年度第六次樹立

1:5,000

資料提供元 ( ) 国土地院  
製図ソフト名 TKT240  
製図パラメータ 関東.par Ver.2.1.1

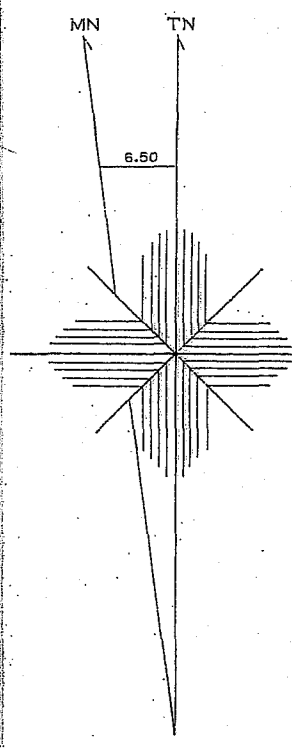


327~332林班

利根上流  
126

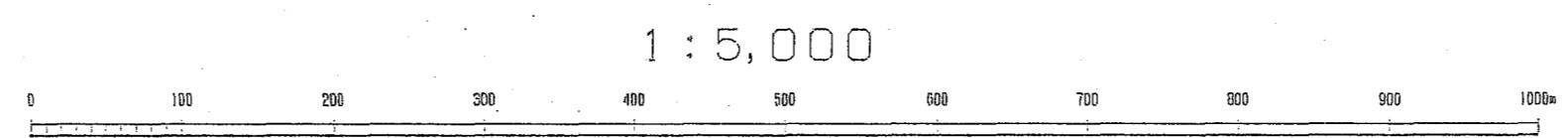
利根上流森林計画区

森林計画図・基本図



令和二年度第六次樹立

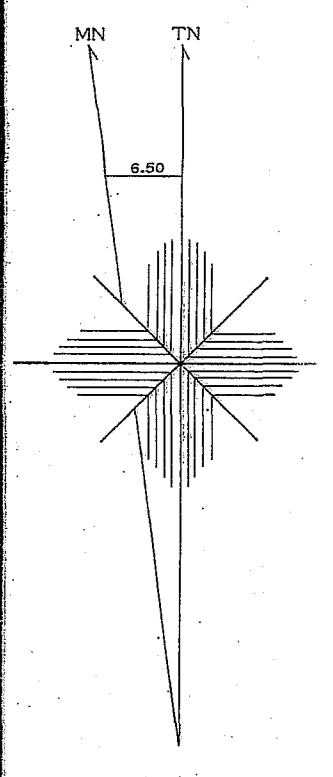
世界測地系は( )裏面  
図例シフトを 770200  
変換パラメータ 掲載, part Ver. 2.1.1



1:5,000

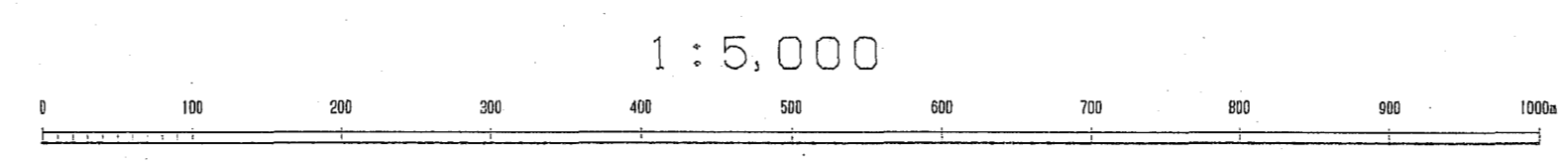
利根上流森林計画区

森林計画図・基本図



令和二年度第六次樹立

資料提供元は( )署名  
図換ソフト名 TKT200  
図換パラメータ 関東, par Ver. 2.1.1





利根上流森林計画区

森林計画図・基本図

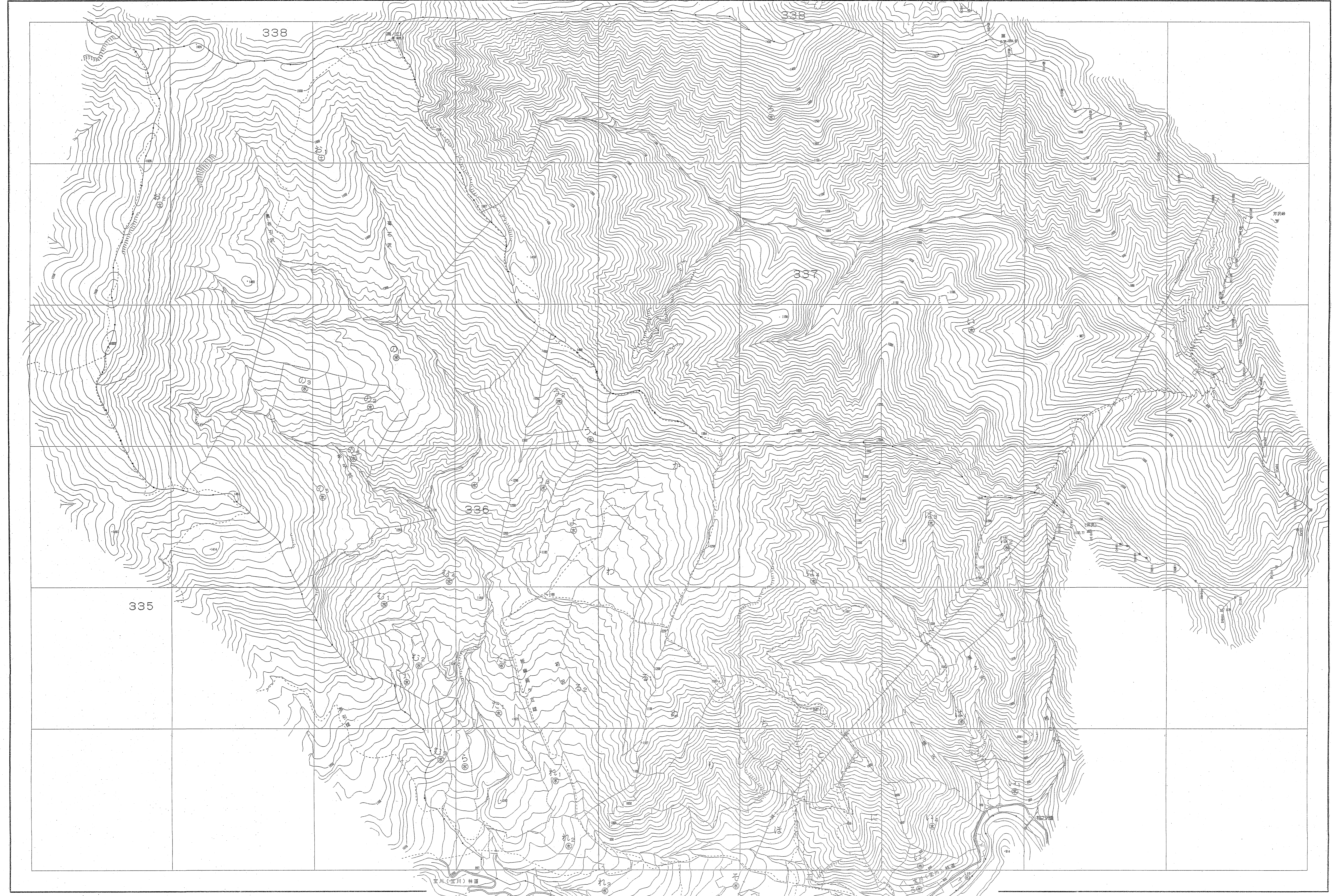
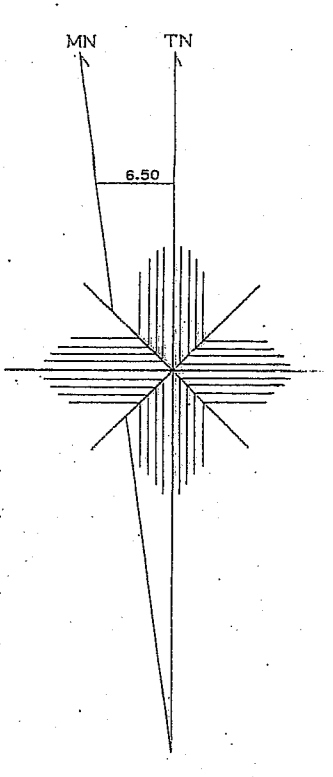


令和二年度第六次樹立

世界測図局は( )署名  
図面ソフト名: TX1216D  
変換ソフト名: 関東, ver. 2.1.1

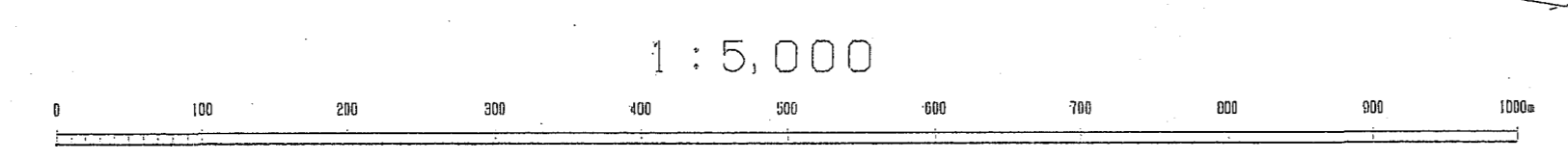
利根上流森林計画区

森林計画図・基本図



令和二年度第六次樹立

世界測地系は( )番  
図面ソフト名 TX72/50  
図換パラメータ 関東, p11 Ver. 2.1.1



関東森林管理局 利根上流森林管理署 利根上流森林管理署 利根上流森林管理署